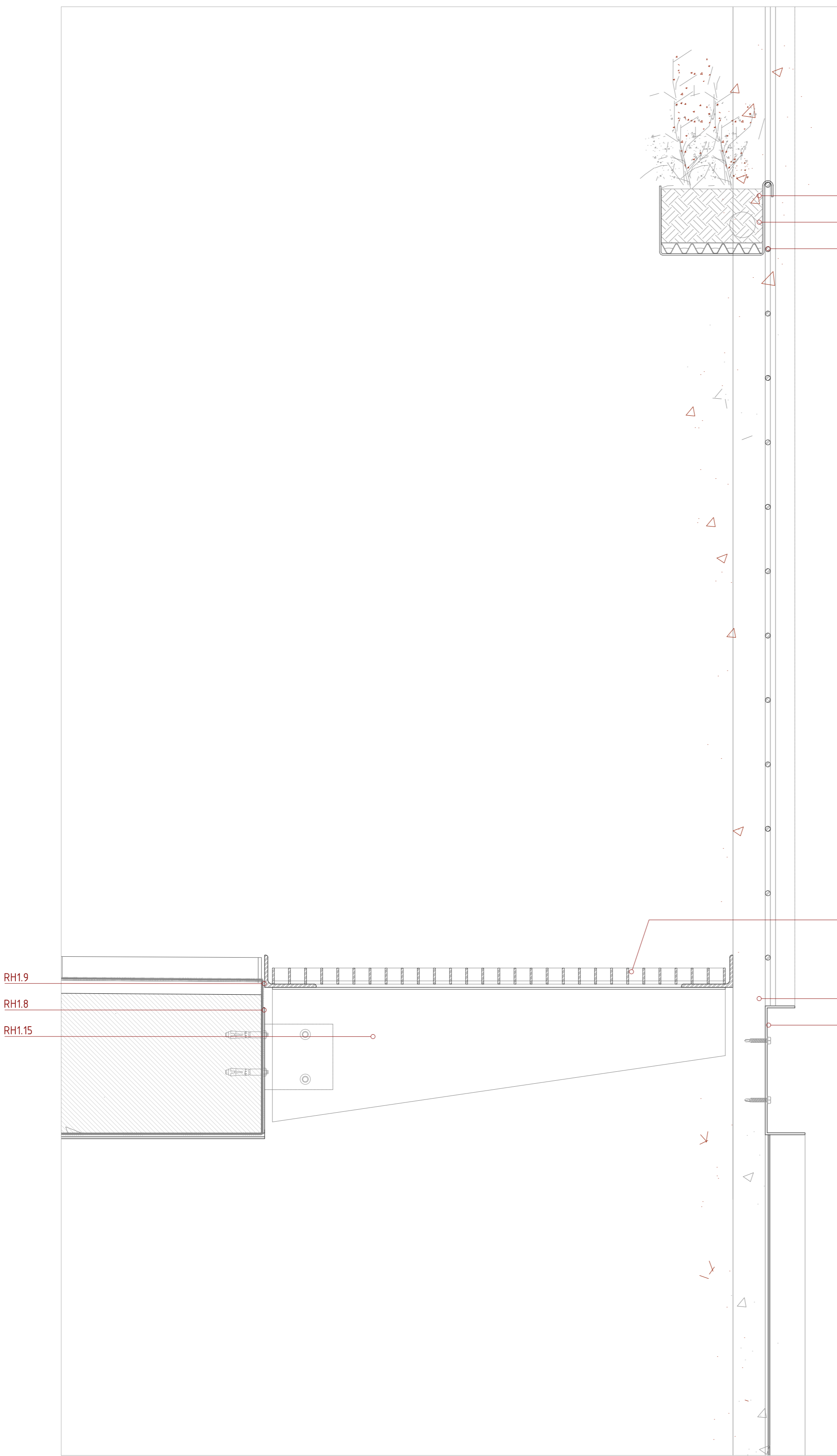


Es planteja una proposta d'intervenció sobre l'edifici, per a millorar-ne les qualitats estètiques en consonància amb el projecte, i sobretot, com això pot comportar una millora d'estalvi energètic.

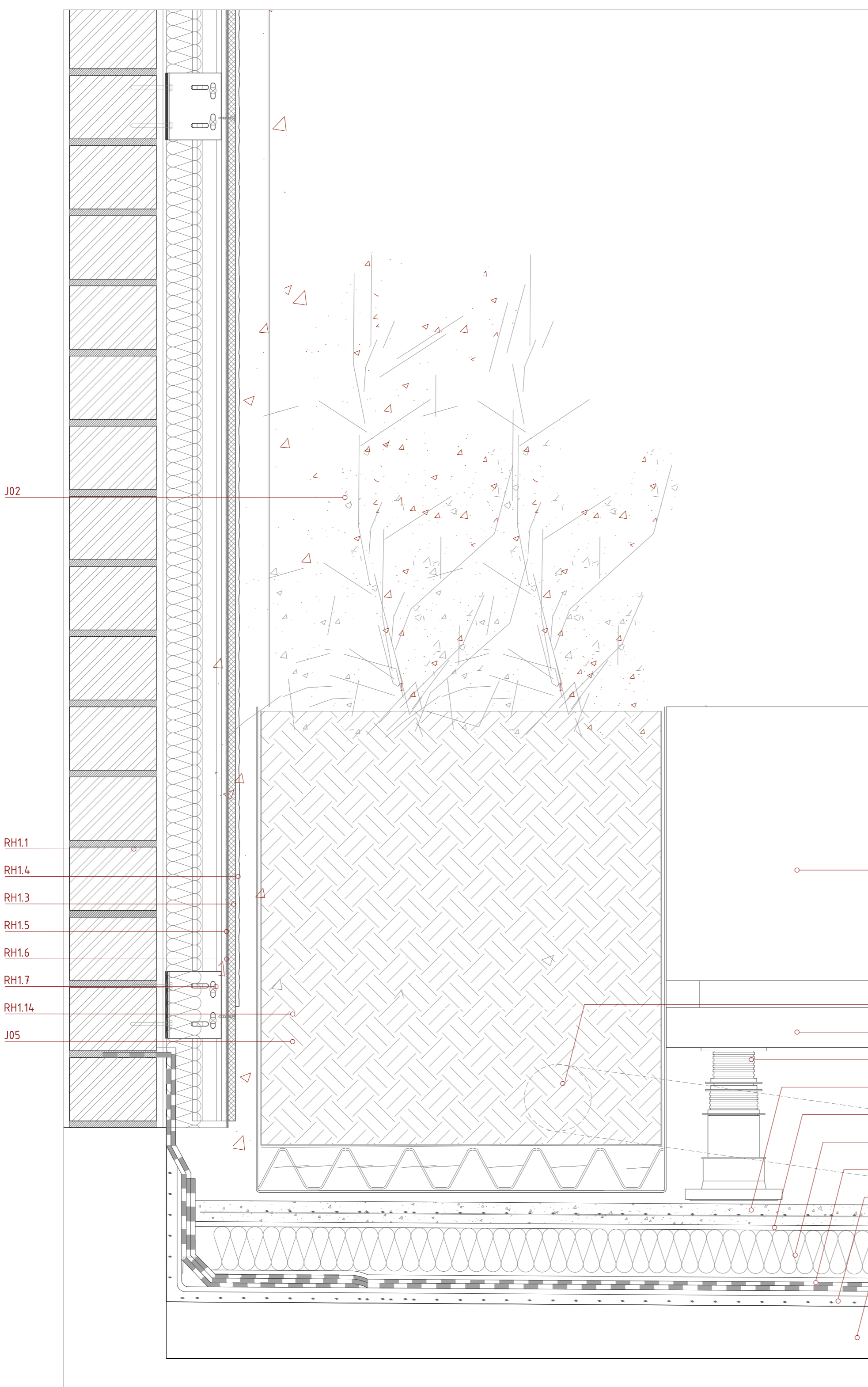
En la proposta es tractaria la paret mitgera i la de les habitacions per millorar el seu comportament tèrmic mitjançant un frasdossat directe d'aquapanel W682 i 5cm d'aïllament amb una possible substitució de les carpinteries per d'altres amb ruptura de pont tèrmic i vidre baix-emissiu.

En la façana amb els balcons, es projecta una malla electrosoldada que incorporaria la solució de la barana i que, aportaria una percepció espacial d'augment de superfície i volum sense augmentar-ne l'edificabilitat dels habitatges. Aquesta solució milloraria les condicions tèrmiques de les estances alhora que produiria un considerable estalvi energètic per habitatge.

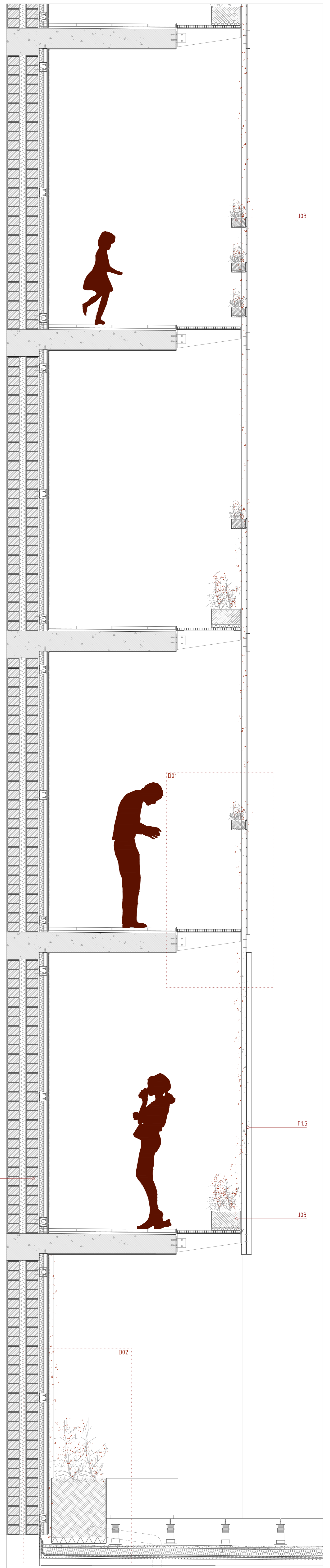
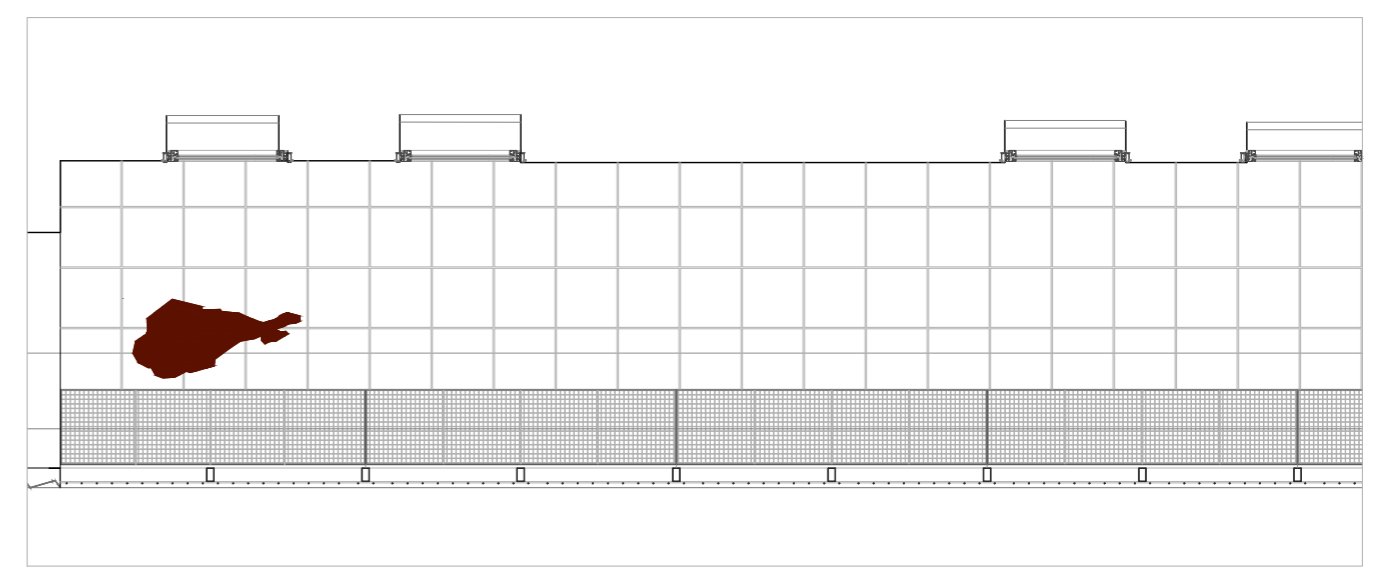
PROPOSTA RH1 Rehabilitació energètica i acabat exterior de façana convencional no ventilada AQUAPANEL W682 i fanchament metàl·lic



Detall 01 e. 1/5



Detall 02 e. 1/5



Secció vertical e. 1/20