

RESULTATS DEFORMADA I ARMATS

NORMES CONSIDERADES

Formigó: EHE-98-CTE
 Acers conformats: CTE DB SE-A
 Acers laminats y armats: CTE DB SE-A
 Categoria d'ús: A. Zones residencials

ACCIONS CONSIDERADES

Valors extrems de la taula 3.1 CTE sobrecàrrega d'ús

EDIFICI RESIDENCIAL		
Sostre psot:	SCU: 0,40T/m ²	CM: 0,20T/m ²
Sostre pb:	SCU: 0,40T/m ²	CM: 0,20T/m ²
Sostre p1:	SCU: 0,20T/m ²	CM: 0,20T/m ²
Sostre p2:	SCU: 0,20T/m ²	CM: 0,20T/m ²
Sostre p3:	SCU: 0,20T/m ²	CM: 0,20T/m ²
Sostre p3:	SCU: 0,20T/m ²	CM: 0,20T/m ²
Sostre p5:	SCU: 0,20T/m ²	CM: 0,20T/m ²
Sostre p6:	SCU: 0,20T/m ²	CM: 0,20T/m ²
Sostre p7:	SCU: 0,14T/m ²	CM: 0,20T/m ²

EDIFICI ÚS MIXT		
Sostre psot:	SCU: 0,40T/m ²	CM: 0,20T/m ²
Sostre pb:	SCU: 0,40T/m ²	CM: 0,20T/m ²
Sostre p1:	SCU: 0,20T/m ²	CM: 0,20T/m ²
Sostre p2:	SCU: 0,14T/m ²	CM: 0,20T/m ²

COBERTA TRANSITABLE APARCAMENT		
Sostre psot:	SCU: 0,40T/m ²	CM: 0,20T/m ²

MEDICIONS

EDIFICI RESIDENCIAL

Superfície total: 6029.72 m²
 Superfície total forjados: 5414.34 m²
 Losas macizas: 5414.34 m²
 Superfície en planta de vigas, zunchos y muros: 536.52 m²
 Superfície lateral de vigas, zunchos y muros: 497.39 m²
 Hormigón total en vigas: 152.11 m³
 Vigas: 152.11 m³
 Volumen total forjados: 1804.30 m³
 Losas macizas: 1804.30 m³

EDIFICI ÚS MIXT

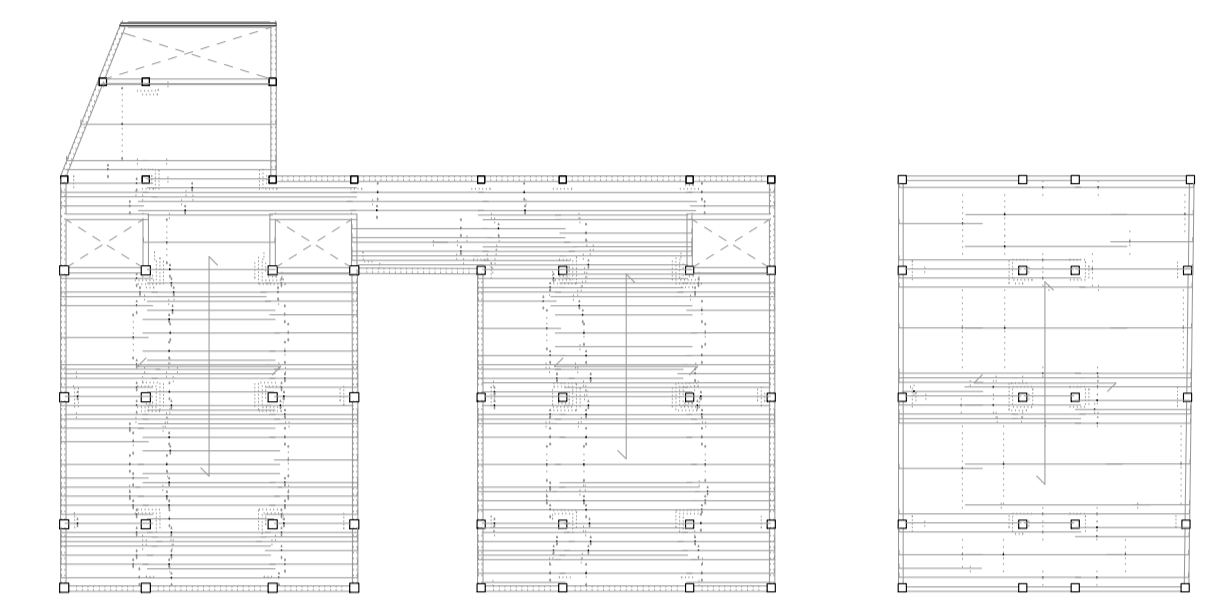
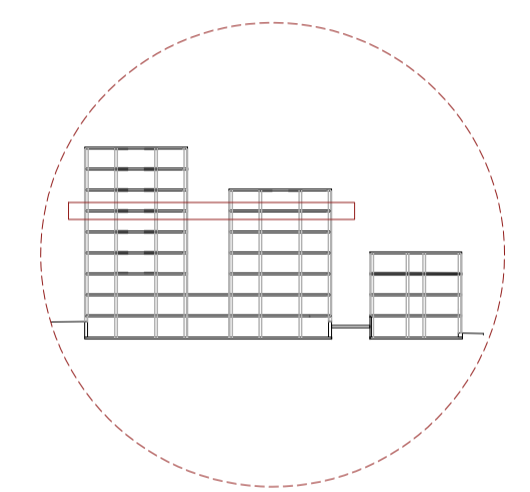
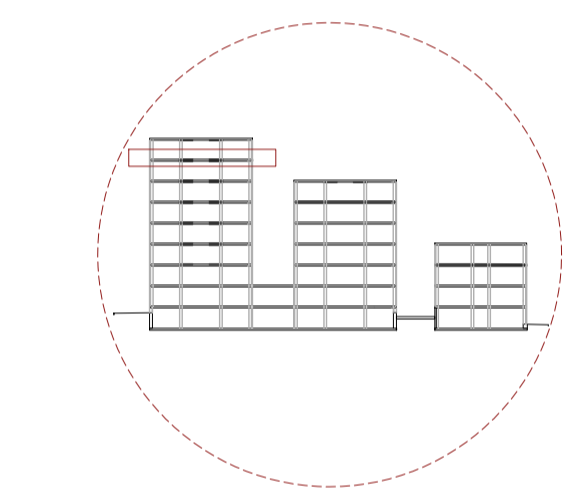
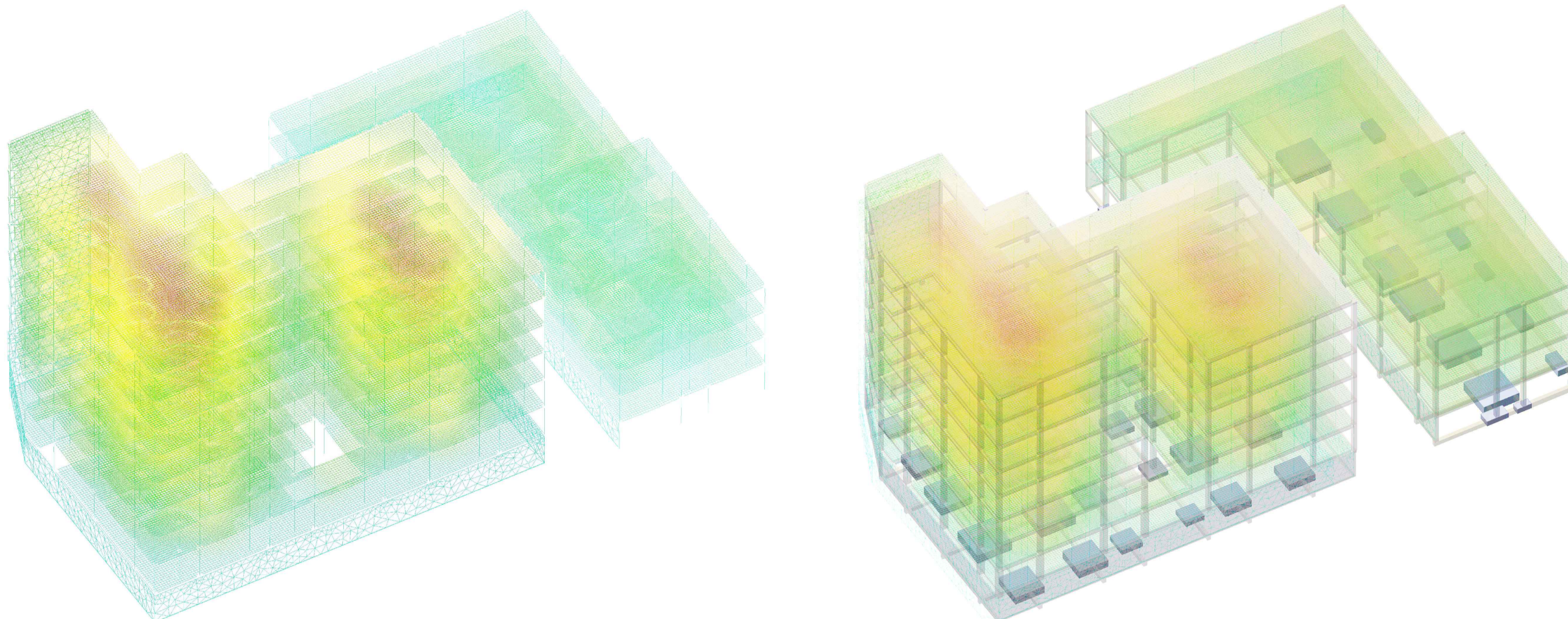
Superfície total: 2528.54 m²
 Superfície total forjados: 1818.18 m²
 Losas macizas: 1818.18 m²
 Superfície en planta de vigas, zunchos y muros: 188.92 m²
 Superfície lateral de vigas, zunchos y muros: 198.18 m²
 Hormigón total en vigas: 66.06 m³
 Vigas: 66.06 m³
 Volumen total forjados: 908.64 m³
 Losas macizas: 908.64 m³

COBERTA TRANSITABLE APARCAMENT

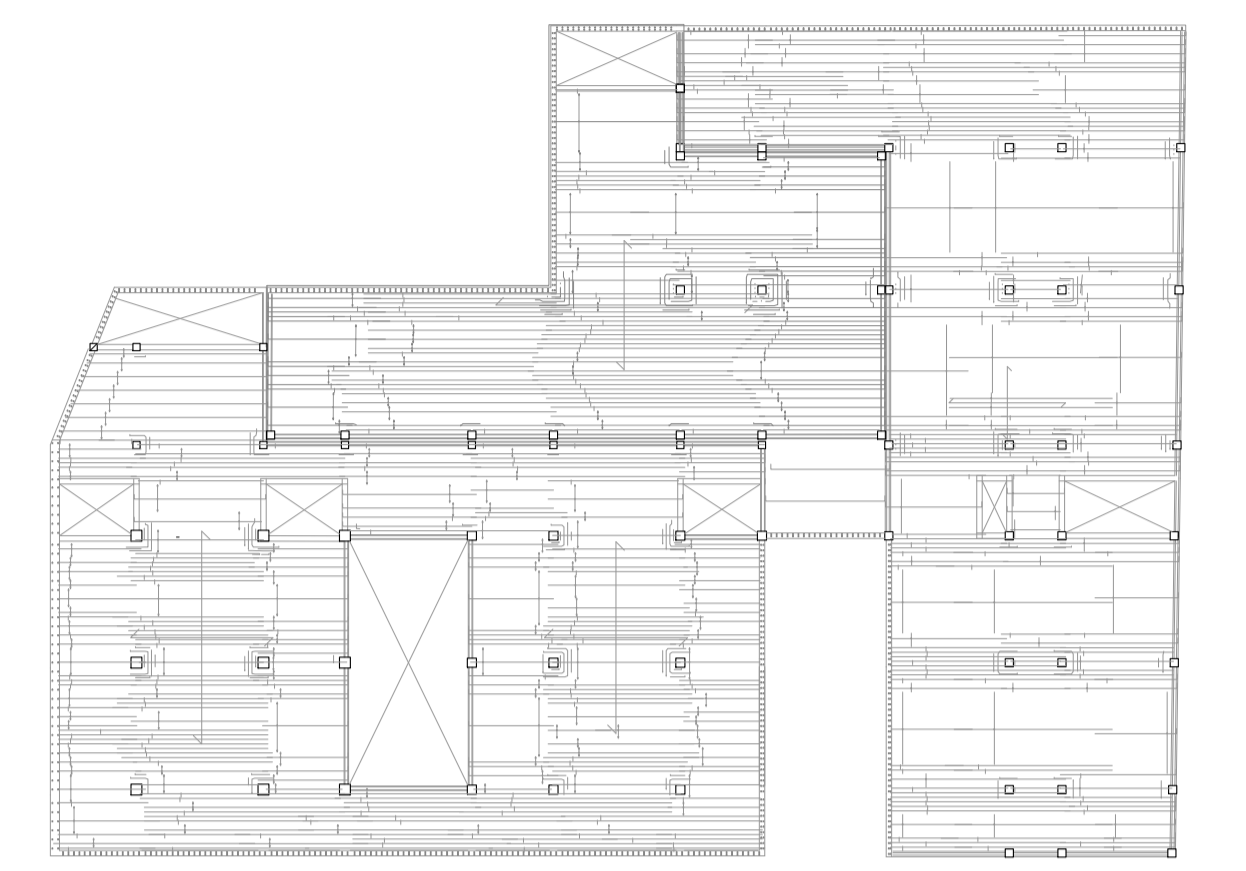
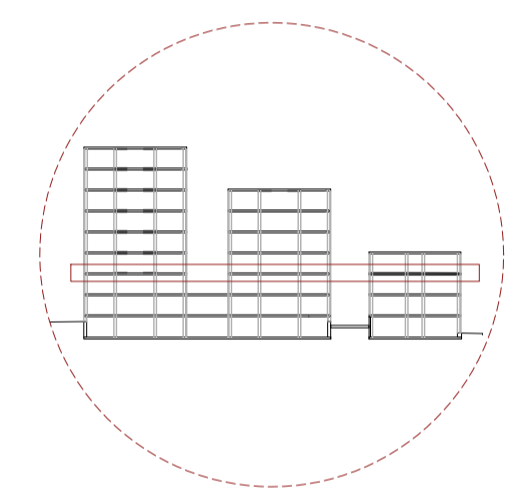
Superfície total: 493.44 m²
 Superfície total forjados: 417.62 m²
 Losas macizas: 417.62 m²
 Superfície en planta de vigas, zunchos y muros: 74.45 m²
 Superfície lateral de vigas, zunchos y muros: 68.63 m²
 Hormigón total en vigas: 7.40 m³
 Vigas: 7.40 m³
 Volumen total forjados: 146.17 m³
 Losas macizas: 146.17 m³

DESCRIPCIÓ DE FONAMENTACIÓ

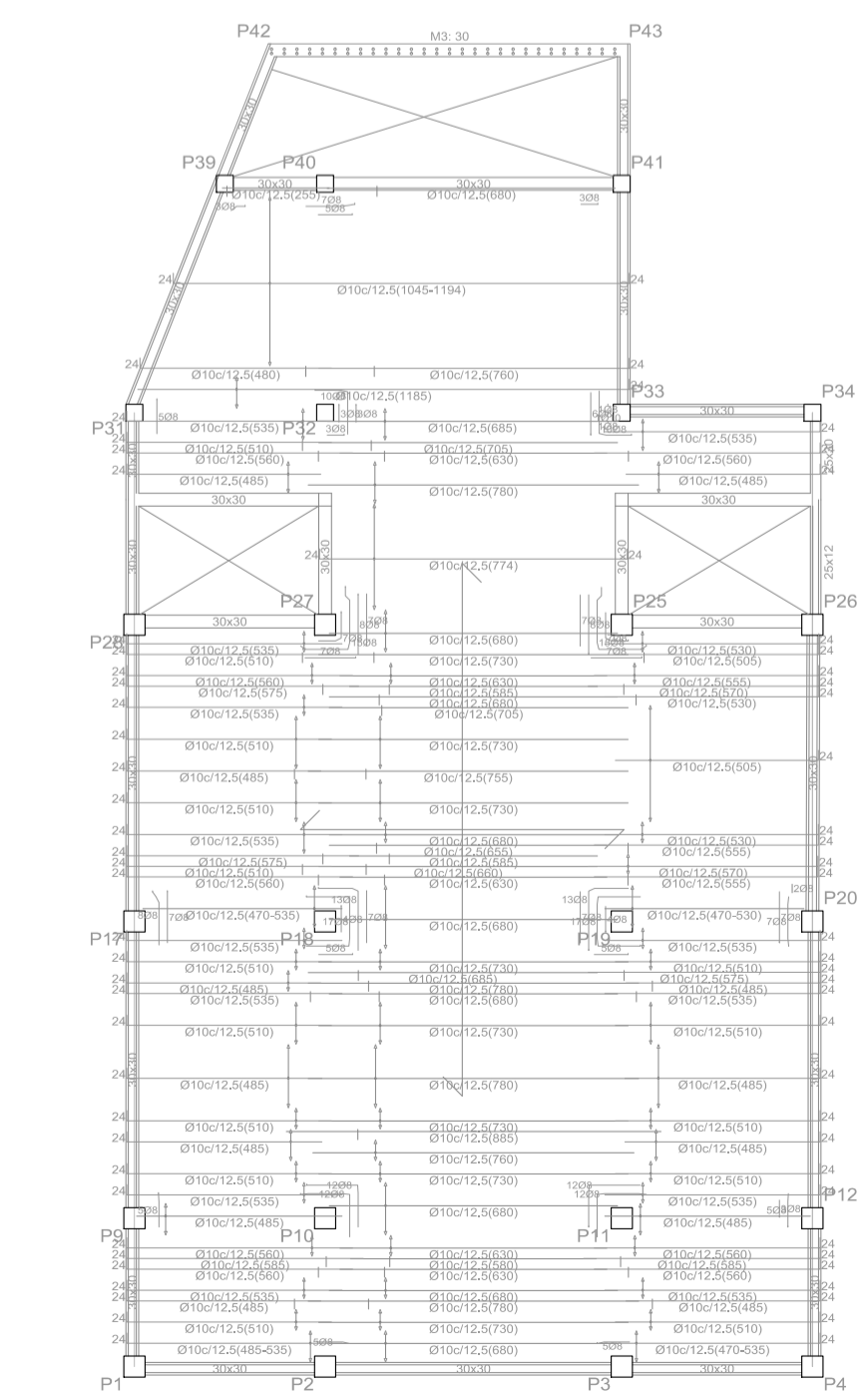
Tensió admissible en situacions persistents: 3.50 kp/cm²
 Tensió admissible en situacions accidentals: 0.10 kp/cm²



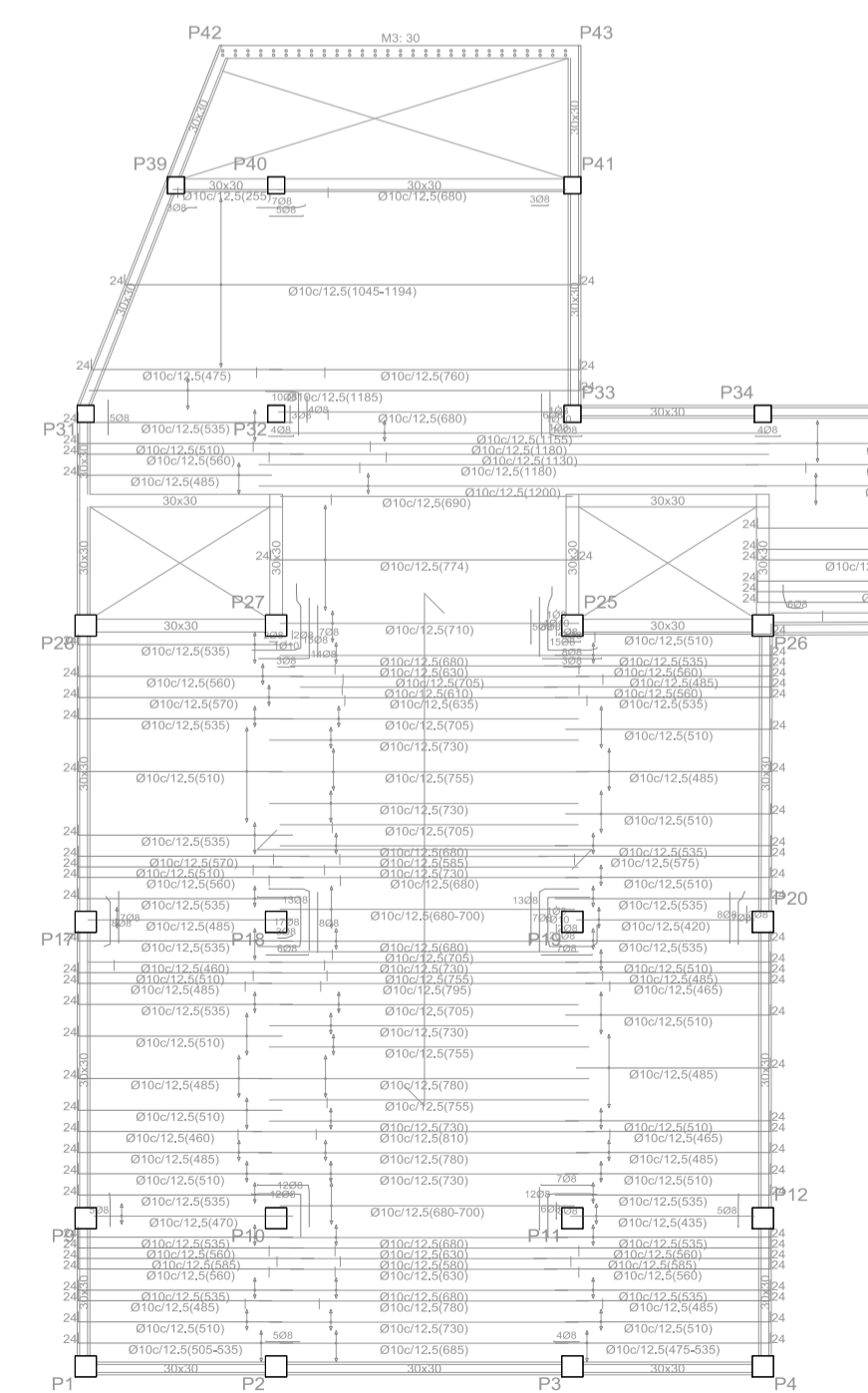
Planta posició armat sostre p2 e. 1/400



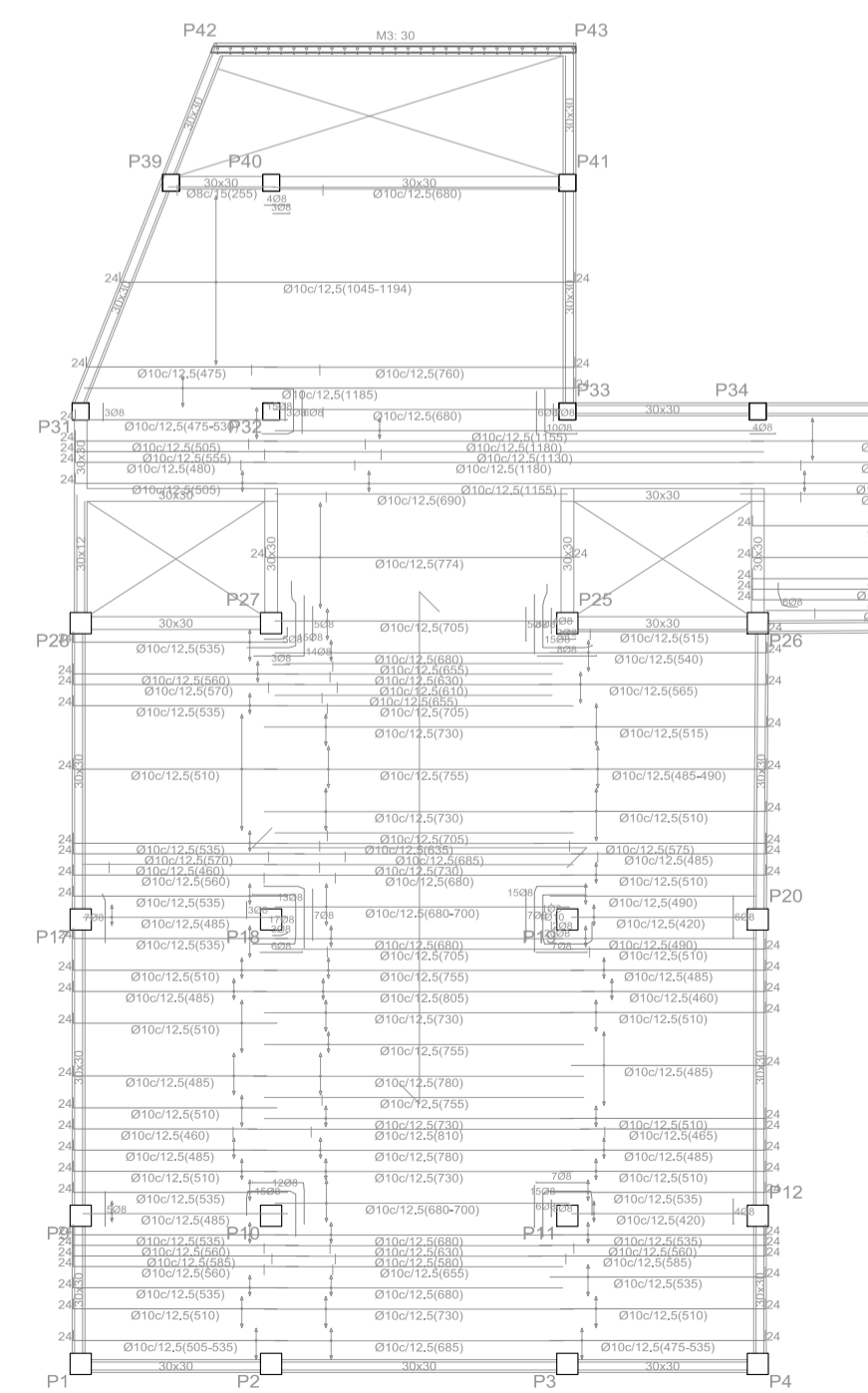
Planta posició armat sostre p2 e. 1/400



Planta espejament armat sostre p6 e. 1/175



Planta espejament armat sostre p4 e. 1/175



Planta espejament armat sostre p1 e. 1/175

