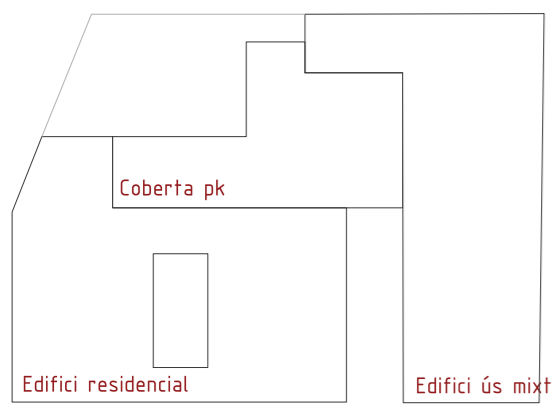


PLANTEJAMENT

La proposta estructural dona resposta a la voluntat de projecte de generar una geometria generada a partir de cossos que van perdent alçada a mida que s'esgraona l'estructura.

S'estableixen nuclis verticals rígids en a franja horitzontal perdora i s'opta per un forjat bidireccional de llosa massissa per a exigències mecàniques similars en ambdues direccions principals dels pòrtics i de resistència al foc.

L'edifici de docència i residència es diferencien en cada cas, tot i mantenir el sistema estructural.
 Es preveu la independització estructural de la coberta transitable de l'aparcament segons normativa de sectorització i antincendis.



Edifici residencial: pb+7
 pb-1
 Edifici docència: pb+2
 pb-1

NORMES CONSIDERADES

Formigó: EHE-98-CTE
 Acers conformats: CTE DB SE-A
 Acers laminats i armats: CTE DB SE-A
 Categoria d'ús: A. Zones residencials

ACCIONS CONSIDERADES

Valors extrems de la taula 3.1 CTE sobrecàrrega d'ús

EDIFICI RESIDENCIAL	
Sostre psot:	SCU: 0,40T/m ² CM: 0,20T/m ²
Sostre pb:	SCU: 0,40T/m ² CM: 0,20T/m ²
Sostre p1:	SCU: 0,20T/m ² CM: 0,20T/m ²
Sostre p2:	SCU: 0,20T/m ² CM: 0,20T/m ²
Sostre p3:	SCU: 0,20T/m ² CM: 0,20T/m ²
Sostre p5:	SCU: 0,20T/m ² CM: 0,20T/m ²
Sostre p6:	SCU: 0,20T/m ² CM: 0,20T/m ²
Sostre p7:	SCU: 0,14T/m ² CM: 0,20T/m ²

EDIFICI ÚS MIXT	
Sostre psot:	SCU: 0,40T/m ² CM: 0,20T/m ²
Sostre pb:	SCU: 0,40T/m ² CM: 0,20T/m ²
Sostre p1:	SCU: 0,20T/m ² CM: 0,20T/m ²
Sostre p2:	SCU: 0,14T/m ² CM: 0,20T/m ²

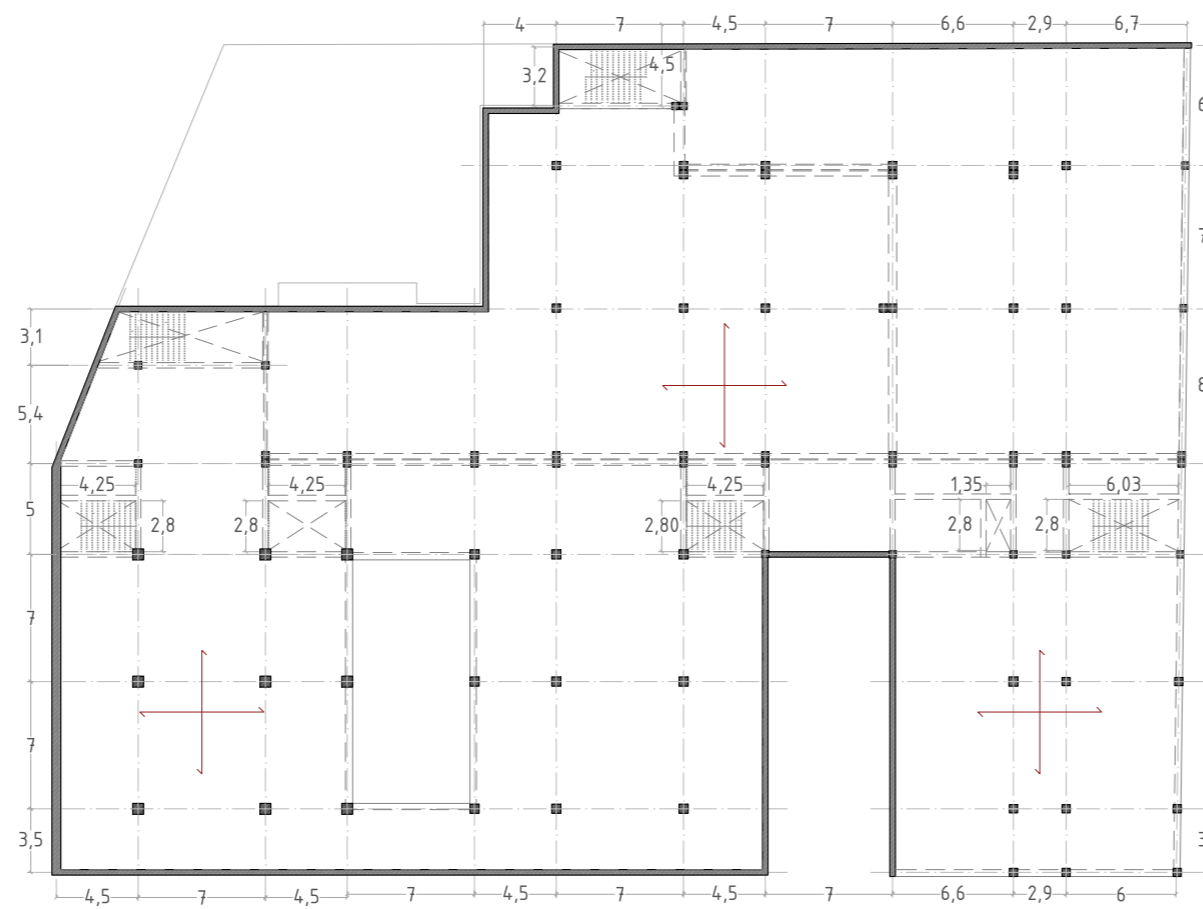
COBERTA TRANSITABLE APARCAMENT	
Sostre psot:	SCU: 0,40T/m ² CM: 0,20T/m ²

MEDICIONS

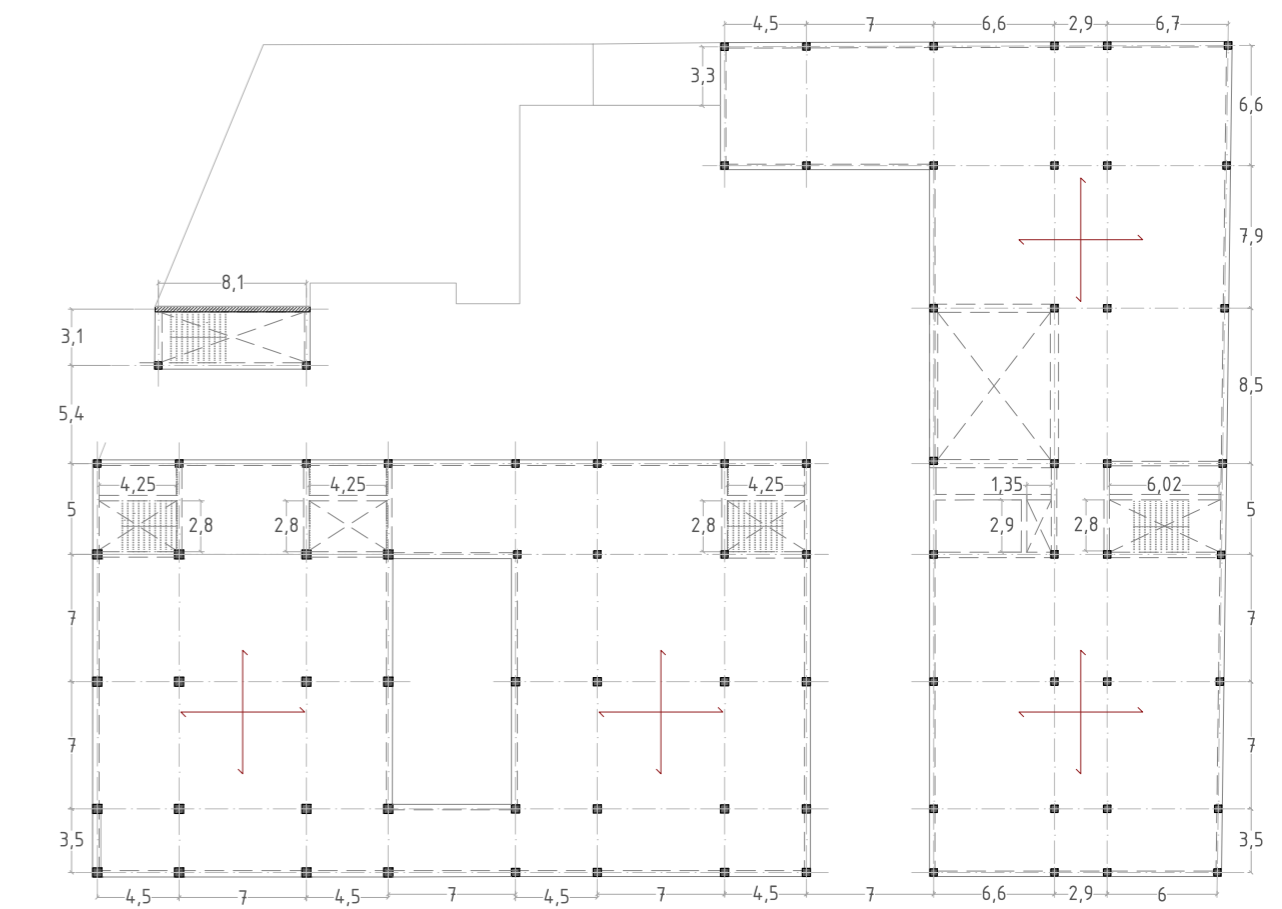
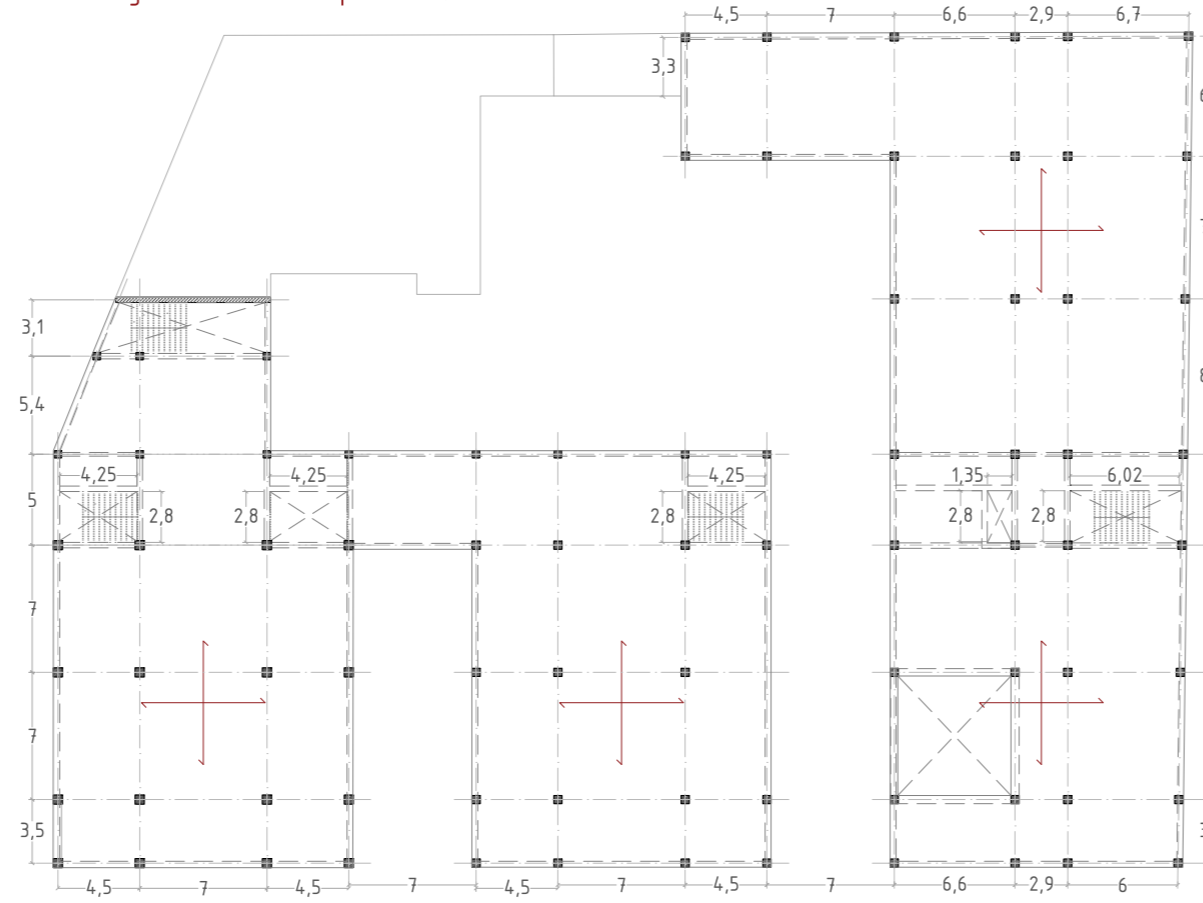
EDIFICI RESIDENCIAL
 Superfície total: 6029.72 m²
 Superfície total forjados: 5414.34 m²
 Losas macizas: 5414.34 m²
 Superfície en planta de vigas, zunchos i murs: 536.52 m²
 Superfície lateral de vigas, zunchos i murs: 497.39 m²
 Hormigó total en vigas: 152.11 m³
 Vigas: 152.11 m³
 Volum total forjados: 1804.30 m³
 Losas macizas: 1804.30 m³

EDIFICI ÚS MIXT
 Superfície total: 2528.54 m²
 Superfície total forjados: 1818.18 m²
 Losas macizas: 1818.18 m²
 Superfície en planta de vigas, zunchos i murs: 188.92 m²
 Superfície lateral de vigas, zunchos i murs: 198.18 m²
 Hormigó total en vigas: 66.06 m³
 Vigas: 66.06 m³
 Volum total forjados: 908.64 m³
 Losas macizas: 908.64 m³

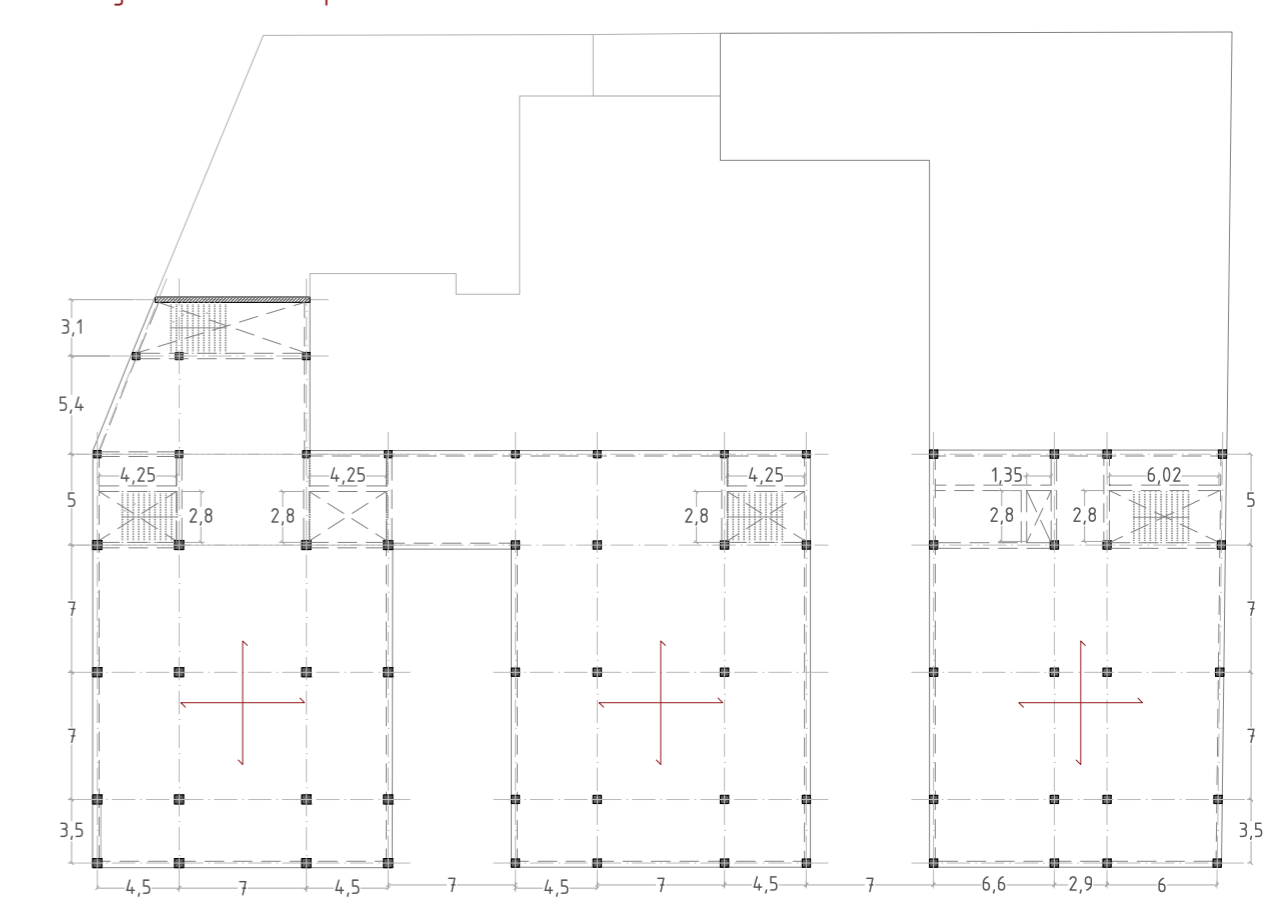
COBERTA TRANSITABLE APARCAMENT
 Superfície total: 493.44 m²
 Superfície total forjados: 417.62 m²
 Losas macizas: 417.62 m²
 Superfície en planta de vigas, zunchos i murs: 74.45 m²
 Superfície lateral de vigas, zunchos i murs: 68.63 m²
 Hormigó total en vigas: 7.40 m³
 Vigas: 7.40 m³
 Volum total forjados: 146.17 m³
 Losas macizas: 146.17 m³



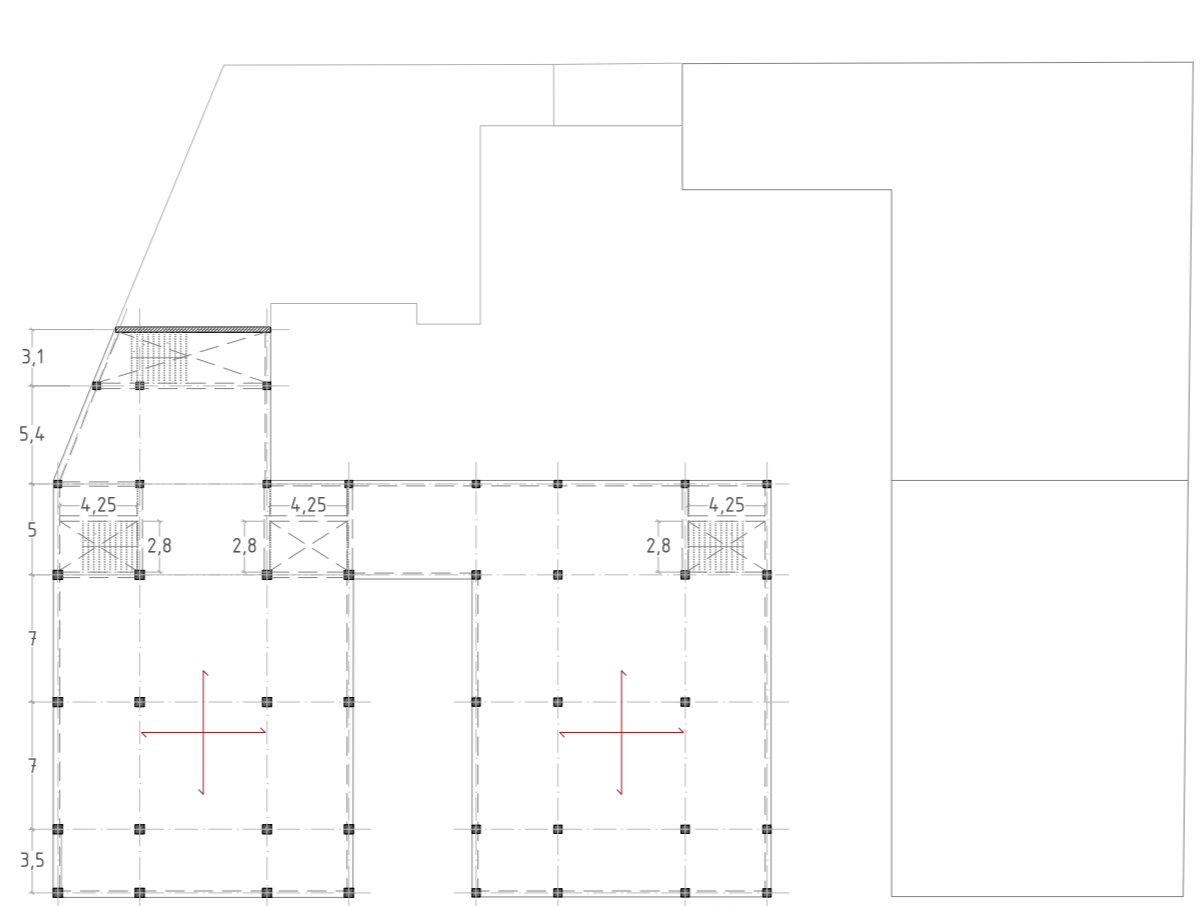
Planta geometria sostre psot e. 1/400



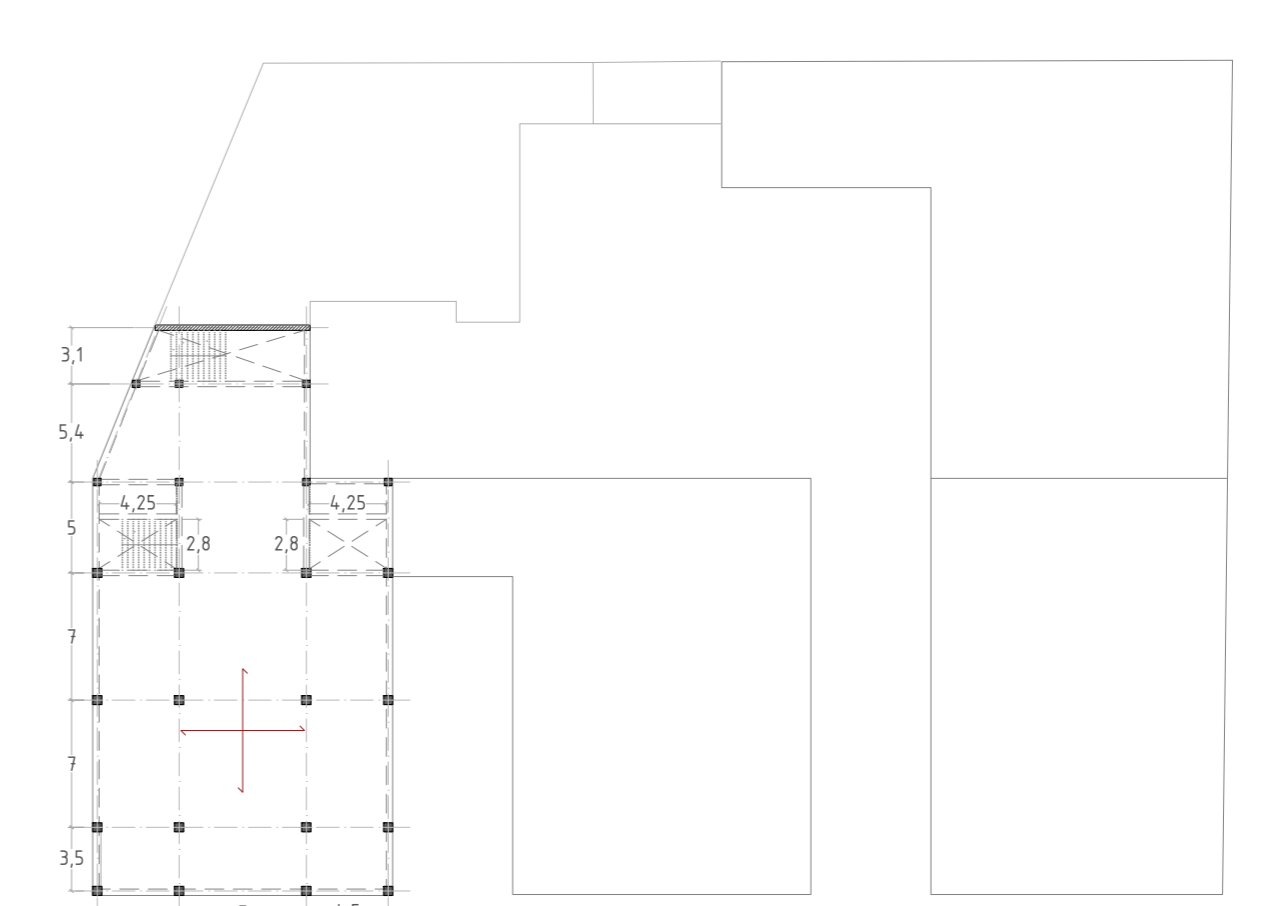
Planta geometria sostre pb e. 1/400



Planta geometria sostre p1 e. 1/400

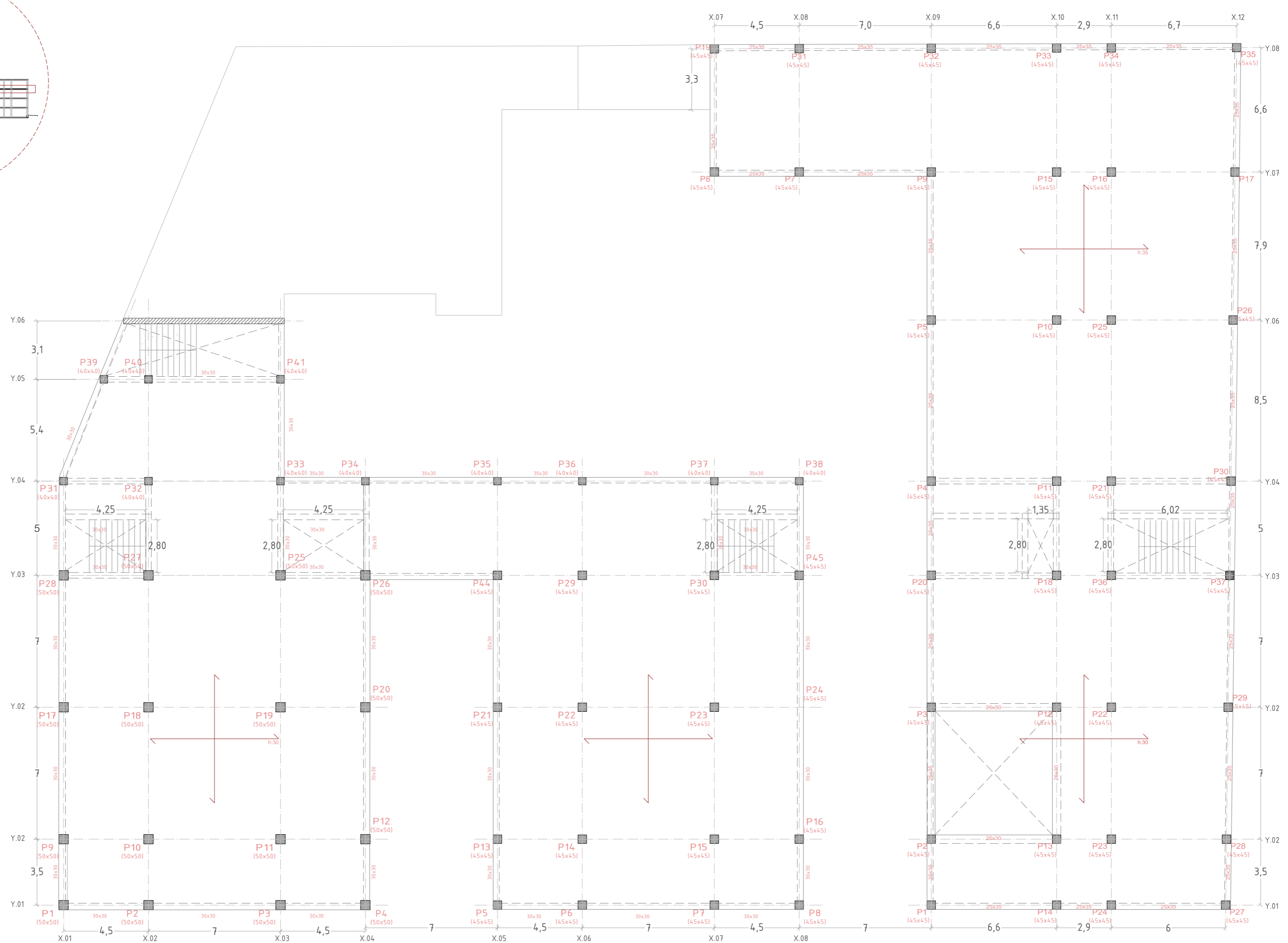
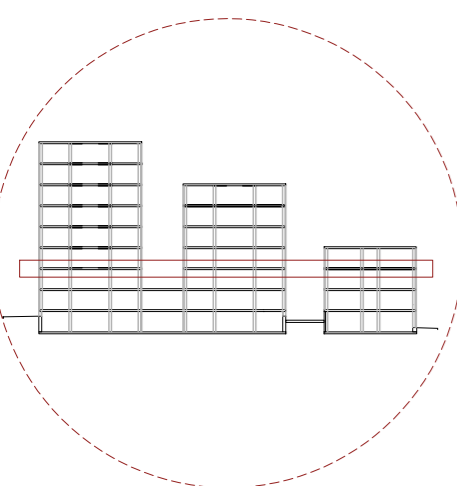


Planta geometria sostre p2 e. 1/400



Planta geometria sostre p4 e. 1/400

Planta geometria sostre p6 e. 1/400



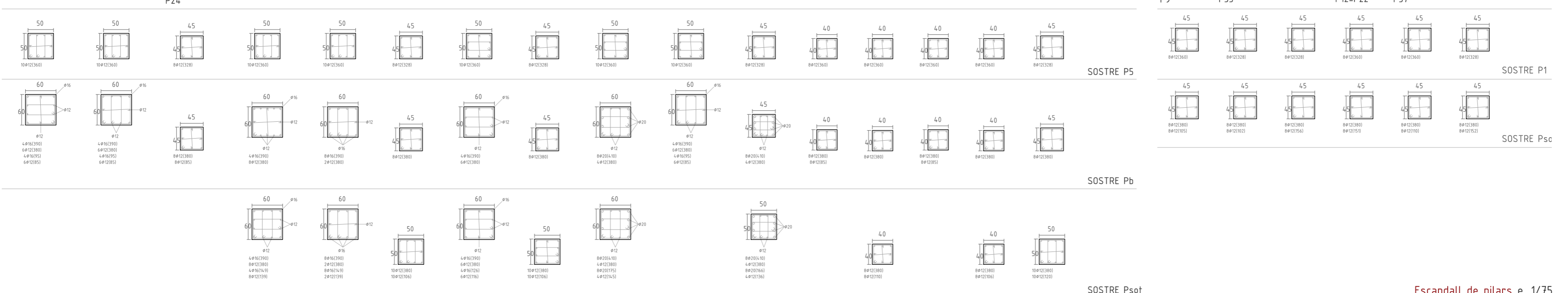
Planta replanteig sostre p1 e. 1/175

Edifici residencial

P1-P4+P9-P17 P2-P3 P5-P6-P7 P8-P16 P24 P10 P11-P12 P13-P14-P15 P18-P19 P21-P22-P23 P25-P27 P28 P29-P30 P31 P32-P40 P39 P41 P44-P45

Edifici d'ús mixt

P1-P4 P2-P3 P9 P5-P6+P7 P8+P19 P35 P10+P25 P11+P13 P12+P22 P14+P20 P24+P27 P15+P16 P17



Escandell de pilars e. 1/75