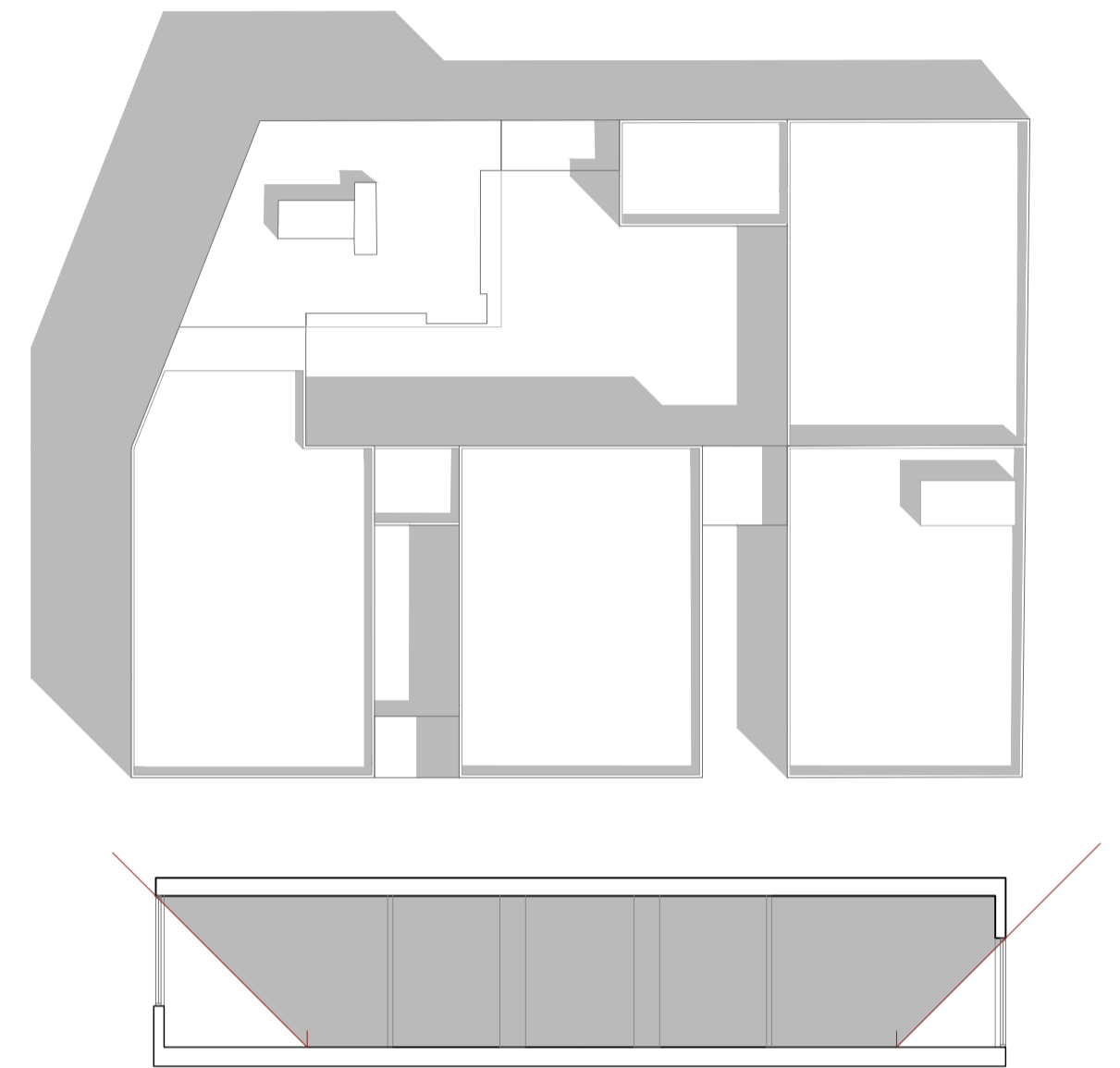


SEGURETAT
 CÀLCUL DE VIES D'EVACUACIÓ, OCUPACIÓ I ESCALES

EDIFICI RESIDENCIAL ús hospitalari

Segons **CTE DB-SI**
 Elements constructius:
 Portes: 1,05m en tot cas
 Vies d'evacuació i passadissos:
 2,20m en tot cas
 Escaleres: A mín: 1,40m al tenir
 girs de més de 90º

Practicabilitat de la façana en cas d'extinció d'incendi:
 Dimensió de les obertures: d>1,20x0,80m en tot cas



- T1. Knauf W116/ 2x70
- T2. Knauf W112
- T3. Knauf W115
- T4. Knauf W111 (interior)

