

ESPECIFICACIONS TÈCNiques I SOLUCIONS TIPOLÒGiques

COBERTA

- C01. COBERTA FLOTANT TRANSITABLE DE PEDRA CALÇÀRIA SANT VICENÇ
- C01.1 Capa de formació de pendents de formigó cel·lular alleugerit de densitat inferior a 1800kg/m³ amb pendent mínim de 1.5% i juntes de retracció cada 35m² e=150mm
- C01.2 Morter de regularització e=30mm
- C01.3 Làmina separadora geotèxtil e=0.5mm. Densitat =150g/m²
- C01.4 Doble làmina impermeable de EPDM adherida per encavalcament a favor del pendent e=1,5mm (mín 150mm)
- C01.5 Aïllament tèrmic de poliestirè extruït e = 80mm. Densitat = 35kg/m³
- C01.6 Xapa de compressió de morter armat per a la col·locació estable dels peus regulables del paviment flotant e=50mm
- C01.7 Paviment de pedra calcària Sant Vicenç i acabat flambejat envellit de e=300mm sobre suports regulables de Canteras VALSAN o equivalent
- C01.8 Paviment de pedra calcària Sant Vicenç i acabat abuxardat de e=300mm sobre suports regulables de Canteras VALSAN o equivalent
- C01.9 Suports regulables de paviment flotant de coberta de PVC model S-800 EDILTECO o equivalent
- C01.10 Xapa d'alumini anclada mecànicament amb cargols a la cunya de fusta anclada amb facs d'expansió al mur de maó calat
- C01.11 Xapa d'alumini anclada mecànicament amb cargols al mur de maó calat per a protegir el reforç de làmina impermeable, segellat amb un rodó de EPDM
- C01.12 Reforç de la làmina impermeable de EPDM adherit completament per encavalcament (mín 200mm)
- C01.13 Línia de vida d'argolla d'acer galvanitzat disposada a 50cm del límit de coberta i fixada mecànicament a forjat estructural
- C01.14 Remat de cobert compost per superposició de xapa d'acer e=1,2mm fixat mecànicament a muret de formigó cel·lular de coberta solapat mín.20cm i goteró conformat

COBERTA PLANA INVERTIDA TRANSITABLE D'ÚS PRIVAT I SOLAT FLOTANT DANOLOSA

- C02.1 Capa antipunxonament Dabofelt PY300 o equivalent
- C02.2 Membrana impermeabilitzant de PVC plastificada i armada amb làmina de vidre tipus Danopot FV 15 o equivalent
- C02.3 Aïllament tèrmic de poliestirè extruït e = 80mm. Densitat = 35kg/m³
- C02.4 Capa filtrant de feltre sintètic Danofelt PY300 o equivalent
- C02.5 Capa gruixuda de morter e=50mm
- C02.6 Paviment flotant tipus DANOLOSA e: 85mm de Danosa o equivalent
- C02.7 Línia de vida d'argolla d'acer galvanitzat disposada a 50cm del límit de coberta i fixada mecànicament a forjat estructural
- C02.8 Remat de cobert compost per superposició de xapa d'acer e=1,2mm fixat mecànicament a muret de formigó cel·lular de coberta solapat mín.20cm i goteró conformat

FAÇANA

- F1. SISTEMA DE FAÇANA VENTILADA DE FULL INTERIOR AQUAPANEL OUTDOOR W311 I ACABAT DE XAPA PERFORADA TIPUS ATENEA I PERFORACIÓ R5T8
- F1.2 Fusteria fixa d'alumini amb ruptura de pont tèrmic i fulla oculta tipus LUMERAL de TECHNAL i vidre BE (baix emissiu) 6+6/12/4+4mm
- F1.3 Fusteria corredera de doble carril d'alumini amb ruptura de pont tèrmic i fulla oculta tipus LUMERAL de TECHNAL i vidre BE (baix emissiu) 6+6/12/4+4mm
- F1.4 Fusteria abatible d'alumini amb ruptura de pont tèrmic i fulla oculta tipus LUMERAL de TECHNAL i vidre BE (baix emissiu) 6+6/12/4+4mm
- F1.5 Sistema de façana perforada tipus Europeperfil ATENEA i perforació R5T8 Altamira d'alumini i acabat natural d'ACIEROD fixat mecànicament a plaqueta de superfície d'acer galvanitzat e:2mm
- F1.6 Sistema de tancament AQUAPANEL OUTDOOR de placa de ciment e:15mm i acabat amb imprimació GRC
- F1.7 Membrana impermeable i transpirable TYVEK o equivalent
- F1.8 Aïllament tèrmic e:100mm de llana de roca
- F1.9 Sistema de fixació de placa AQUAPANEL d'acer EN 10327 amb canal de 100mm i muntant de 75mm
- F1.10 Full interior de doble guix laminat plaques A i AL KNAUF o equivalent
- F1.11 Aïllament tèrmic i acústic e:48mm de llana de roca
- F1.12 Sistema d'ancoratge de fixació mecànica a forjat estructural format per perfils tubulars 40x20x1,5mm i perfils LD 80x50mm d'acer galvanitzat
- F1.13 Sistema de fixació de tancament format per plaqueta en superfície d'alumini amb acabat gris texturat i cargols d'acer inoxidable
- F1.14 Vidre tractat climati transparent 6+6/12/4+4 BE
- F1.15 Làmina abocaigües d'alumini e: 1,2mm amb fixació clipada a fusteria
- F1.16 Premarc de fusteria perfil tubular d'acer galvanitzat 60x30x1,5mm fixat mecànicament a estructura de formigó
- F1.17 Pilar estabilitzant perfil tubular d'acer galvanitzat 60x60x1,5mm fixat mecànicament a estructura de formigó
- F1.18 Làmina de conformació de cantonada d'acer galvanitzat e: 1,2mm fixada mecànicament a pilar estructural
- F1.19 Fusteria de mur cortina d'alumini MX de Contratapa Puntual i vidre BE (baix emissiu) de 6+6/12/4+4 TECHNAL
- F1.20 Corfines enrotllables amb mecanisme a motor somfy per a interruptor i teixit screen/foscurit color RAL a decidir segons localització en planta

SISTEMA DE FAÇANA VENTILADA DE FULL INTERIOR AQUAPANEL OUTDOOR W311 I PROTECCIÓ SOLAR DE LAMES FIXES

- F2.1 Fusteria fixa d'alumini amb ruptura de pont tèrmic i fulla oculta tipus LUMERAL de TECHNAL i vidre BE (baix emissiu) 6+6/12/4+4mm
- F2.2 Fusteria abatible d'alumini amb ruptura de pont tèrmic i fulla oculta tipus LUMERAL de TECHNAL i vidre BE (baix emissiu) 6+6/12/4+4mm
- F2.3 Sistema de protecció solar de lames fixes CORTIZO de perfil extruït d'alumini de 350mm amb sistema de fixació en cantilever a plaqueta de superfície d'acer galvanitzat i acabat anoditzat i pintat gris texturat
- F2.4 Sistema de tancament AQUAPANEL OUTDOOR de placa de ciment e:15mm i acabat amb imprimació GRC
- F2.5 Membrana impermeable i transpirable TYVEK o equivalent
- F2.6 Aïllament tèrmic e:100mm de llana de roca
- F2.7 Sistema de fixació de placa AQUAPANEL d'acer EN 10327 amb canal de 100mm i muntant de 75mm
- F2.8 Full interior de doble guix laminat plaques A i AL KNAUF o equivalent
- F2.9 Aïllament tèrmic i acústic e:48mm de llana de roca
- F2.10 Sistema d'ancoratge de fixació mecànica a forjat estructural format per perfils tubulars 40x20x1,5mm i perfils LD 80x50mm d'acer galvanitzat
- F2.11 Sistema de fixació de tancament format per plaqueta en superfície d'alumini amb acabat gris texturat i cargols d'acer inoxidable e:2mm
- F2.12 Vidre tractat climati transparent 6+6/12/4+4 BE
- F2.13 Làmina abocaigües d'alumini e: 1,2mm amb fixació clipada a fusteria
- F2.14 Premarc de fusteria perfil tubular d'acer galvanitzat 60x30x1,5mm fixat mecànicament a estructura de formigó
- F2.15 Pilar estabilitzant perfil tubular d'acer galvanitzat 60x60x1,5mm fixat mecànicament a estructura de formigó
- F2.16 Làmina de conformació de cantonada d'acer galvanitzat e: 1,2mm fixada mecànicament a pilar estructural
- F2.17 Corfines enrotllables amb mecanisme a motor somfy per a interruptor i teixit screen/foscurit color RAL a decidir segons localització en planta
- F2.18 Panel composite d'alumini ALUCOBOND e:1,2mm fixat mecànicament a premarc de fusteria i acabat RAL gris texturat

SISTEMA DE FAÇANA MUR CORTINA I TANCAMENT OPAC DE PANELLS DE POLICARBONAT CEL·LULAR ARCOPLUS DE AISLUX

- F3.1 Sistema modular de panells de policarbonat cel·lular extruït de 5 parets i 20mm d'espessor tipus ARCOPLUS 526 de AISLUX
- F3.2 Perfil portant d'acer galvanitzat fixat al forjat i al premarc de fusteria mecànicament F2.7 de AISLUX o equivalent
- F3.3 Perfil travesser de mur cortina d'alumini MX de Contratapa Puntual i vidre BE (baix emissiu) de

- 6+6/12/4+4 TECHNAL
- F3.4 Perfil de muntant de mur cortina d'alumini MX de Contratapa Puntual i vidre BE (baix emissiu) de 6+6/12/4+4 TECHNAL
- F3.5 Tapeta horitzontal de mur cortina d'alumini MX de Contratapa Puntual i vidre BE (baix emissiu) de 6+6/12/4+4 TECHNAL
- F3.6 Tapeta vertical de mur cortina d'alumini MX de Contratapa Puntual i vidre BE (baix emissiu) de 6+6/12/4+4 TECHNAL
- F3.7 Aïllament tèrmic de llana de roca d'alta densitat e:10mm
- F3.8 Placa d'ancoratge 100x100x2mm d'acer galvanitzat fixada mecànicament a forjat
- F3.9 Metxa de muntant vertical cargolada a placa d'ancoratge i al muntant vertical de mur cortina MX de Contratapa Puntual TECHNAL
- F3.10 Promatech horitzontal de 15mm
- F3.11 Promatech vertical de 10mm
- F3.12 Xapa d'acer galvanitzat e: 0,6mm
- F3.13 Corfines enrotllables amb mecanisme a motor somfy per a interruptor i teixit screen/foscurit color RAL a decidir segons localització en planta

SERRALLERIA

- S1. SISTEMA DE TANCAMENT D'ELEMENTS PRACTICABLES I LOCALS REGISTRABLES EXTERIORS
- S1.1 Safates conformades d'acer galvanitzat postlacat i acabat pintat gris texturat e: 3mm encavalcades i fixades mecànicament a bastidor d'acer galvanitzat
- S1.2 Bastidor d'acer galvanitzat compost per perfils tubulars buits de 60x30x3mm fixats mecànicament a forjat estructural
- S1.3 Pletina d'acer galvanitzat confinadora e:3mm
- S1.4 Porta practicable opaca d'acer tipus ECONOMY 50 de JANSEN conformada per ànima d'aïllament tèrmic de llana de roca i revestiment de xapa d'acer e:1mm
- S1.5 Perfil tubular buit d'acer galvanitzat postlacat i acabat pintat gris texturat 100x50x2mm
- S1.6 Sistema de guia KLEIN de carril únic fixada mecànicament a forjat estructural model K1000 de gran format
- S2. BARANES
- S2.1 Vidre laminar de 10+10mm fixat mitjançant encastament
- S2.2 Placa d'ancoratge 250x150x6mm fixada mecànicament a forjat estructural
- S2.3 Pletina d'acer galvanitzat postlacat e:10mm
- S2.4 Perfil tubular buit d'acer galvanitzat postlacat i pintat gris texturat 100x50x2mm
- S2.5 Vidre laminar de 10+10mm fixat mitjançant perfil tipus mur cortina TV VISS de JANSEN o equivalent
- S2.6 Revestiment de taullel de fusta DM acabat pintat lacat blanc e:16mm

TERRENY

- T1 Paviment exterior de plaques de formigó de 1200x600x2mm
- T2 Reforç de làmina d'impermeabilització de cautxú sintètic EPDM vulcanitzat
- T3 Làmina de drenatge nodular de poliestirè d'alta densitat. e:75mm
- T4 Làmina separadora geotèxtil e=5mm.
- T5 Capa de grava de gruix reduït.
- T6 Cordó de fons de junta massís de polietilè expandit de cel·la tancada segellat amb una junta de poliuretà.
- T7 Panell flexible de poliestirè expandit per als moviments tèrmics. e:30mm.
- T8 Làmina separadora geotèxtil e=5mm.
- T9 Làmina d'impermeabilització de cautxú sintètic EPDM vulcanitzat.
- T10 Capa de grava e:25cm.
- T11 Paviment sobre capa gruixuda de morter de peces de formigó prefabricat tipus panot de 200x200x30mm
- T12 Solera de formigó armat e:25m.
- T13 Capa de formigó de neteja e:10cm.
- T14 Tub drenant de PVC recolzat sobre falca.
- T15 Terreny natural compactat
- T16 Replè de graves de gran diàmetre d>4mm
- T17 Solera de formigó armat resistència de formigó de 25,0N/mm² d'acord amb la EHE-08 i control d'execució normal i acer S-275-JR / S-355-JR e:15cm.

MUR DE TANCAMENT

- MT1 Mur de soterrani segons plànol de geometria segons documentació de fonamentació i execució per parells encofrat amb entablament exterior de pi cuperitzat hidrofugat
- MT2 Sistema de tancament de càmera d'aire no ventilada de panell sànitx de GRC amb ancoratge i acabat texturat exterior de raig de sorra, càmera d'aire 4cm i full interior lleuger de doble placa de guix laminar i 10cm d'aïllament de llana de roca.
- MT3 Placa 200x120x8mm embeguda al forjat estructural per anclatge de sustentació de panell GRC
- MT4 Pletina d'acer galvanitzat 60/ 6-150X100 fijada al forjat estructural mitjançant tac tipus Hilti M.10x90
- MT5 Pletina d'acer galvanitzat 90/ 8-120X100 solidaritzada a la placa embeguda a forjat
- MT6 Subestructura metàl·lica d'acer galvanitzat e:0,5mm fijada al forjat por taca expansiva
- MT7 Doble placa de guix laminar tipus AL i A KNAUFF. e: 12,5mm y AT de lana de roca e:48mm amb subestructura de montants d'acer galvanitzat cada 40cm

FUSTERIA I COMPONENTS

- FU01 Maneta tirador d'acer inoxidable 304 tipus SENA de TESA o equivalent
- FU02 Tancaporta ocult amb selector de tancament de porta model BOXER E de GEZE
- FU03 Frontisses de regulació en alçada
- FU04 Porta de fusta forrada de taullel de DM amb acabat pintat a color RAL a decidir segons localització
- FU05 Porta de fusta forrada de taullel de DM amb acabat pintat a color RAL a decidir segons localització i espiell previ a accés habitacions
- FU06 Porta metàl·lica RF E160 d'acer galvanitzat ALFA amb tancaportes selector i electroiman per a retenció de fulla tipus GEZE BOXER
- FU07 Porta corredera de fusta forrada de DM amb acabat pintat a color RAL a decidir segons localització, guia klein k150 i maneta tirador d'acer inoxidable de TESA

PAVIMENTS

- P1. PAVIMENT INTERIOR DE TERRATZO MICROGRÀ MOSAIC PLANAS
- P1.1 Paviment de peces de terratzo microgrà 400x400mm tipus S993-2 de Mosaic Planas
- P1.2 Paviment de peces de terratzo microgrà 400x400mm tipus S902 de Mosaic Planas
- P1.3 Morter de fixació per a paviment pesat de terratzo e: 25mm
- P1.4 Capa de sorra e: 20mm
- P1.5 Sòcol de peça prefabricada de formigó polímer de 10cm i acabat blanc tipus TRUSPLÀS o equivalent
- P1.6 Làmina de polietilè desolaritzadora e:1,5mm
- P2. PAVIMENT INTERIOR DE MOSAIC PORCEL·LÀNIC ROSAGRES
- P2.1 Revestiment interior de mosaic porcel·lànic de 25x25mm tipus White en malla de nylon de 32x32cm de ROSAGRES
- P2.2 Morter de regularització 30mm
- P2.3 Capa de morter autonivellant vertit sobre làmina desolaritzadora e:40mm.
- P2.4 Làmina de polietilè desolaritzadora e:1,5mm
- P2.5 Sòcol de peça prefabricada de formigó polímer de 10cm i acabat blanc tipus TRUSPLÀS o equivalent
- P3. PAVIMENT INTERIOR DE PEDRA CALÇÀRIA DE SANT VICENÇ
- P3.1 Paviment de pedra calcària de Sant Vicenç acabat pulit de Canteras VALSAN o equivalent de e=300m
- P3.2 Capa gruixuda de morter e: 70mm
- P3.3 Làmina de polietilè desolaritzadora e:5mm
- P3.4 Capa de sorra e:20mm
- P3.5 Sòcol de peça prefabricada de formigó polímer de 10cm tipus TRUSPLÀS o equivalent

REVESTIMENT

- R1 Revestiment interior de mosaic porcel·lànic de 25x25mm tipus White en malla de nylon de 32x32cm de ROSAGRES
- R2 Pintura plàstica blanca de enginyeria HR-90 Haisun
- R3 Rastrell de fusta per a parament de DM encolat a sistema d'envaneria interior e:10mm
- R4 Taullel de DM pintat lacat en color RAL a decidir segons planta e:14mm
- R5 Pintura plàstica blanca de color RAL a decidir segons planta enginyeria HR-90 Haisun
- R6 Mampara fènolica de panell de fusta laminada d'alta pressió i subestructura d'acer inoxidable STAFF o equivalent
- R7 Làmina d'alumini e:1,2mm ficada mecànicament a premarc de fusteria

CEL RAS

- CR1 Cel ras de guix laminar continu de 15mmde subestructura de perfils primaris i secundaris d'acer anoditzat regulables tipus KNAUF D143 en dues direccions i acabat pintat blanc
- CR2 Trasdosat directe de guix laminat de 15mm fixat mitjançant perfil mestre omega KNAUF en dues direccions i acabat pintat blanc
- CR3 Cel ras obert registrable de graella de llistons de fusta blanca d'auró connectats per tub de fusta i suspesos de forjat estructural amb perfil d'acer 1-24 de HUNTER DOUGLAS o equivalent
- CR4 Cel ras exterior de safates metàl·lices d'acer galvanitzat postlacat i acabat pintat gris texturat panell 300A i aïllament de llana de roca 80mm suspès de forjat estructural amb perfil Profix i perfil de reforçament travesser de COMPAK CC de KNAUF o equivalent
- CR5 Llosa de formigó armat amb encofrat entablament amb fusta de pi cuperitzat
- CR6 Tabica de cartró guix laminar e:15mm i subestructura d'acer de canal de 48mm
- CR7 Llana de roca per a aïllament acústic e:48mm
- CR8 Anclatge directe fixat al perfil primari amb cargols LN 3,5x9mm
- CR9 Cel ras de guix laminar continu de 15mmde subestructura de perfils primaris i secundaris d'acer anoditzat regulables tipus KNAUF D143 en dues direccions i placa hidròfuga d'acabat pintat blanc
- CR10 Fals sostre continu suspès amb subestructura metàl·lica F55/17 en dues direccions i placa de ciment aquapanel amb acabat imprimació GRC
- CR11 Cortiner de cartró guix amb subestructura metàl·lica F55/17

TANCAMENTS INTERIORS

- TI1. Envà de doble placa A Knauf e:15mm amb subestructura de perfils C d'acer i aïllant tèrmic de llana de roca sistema Knauf W116/ 2x70. El 120, 50dB, h:3.00m, suports cada 60cm
- TI2. Envà de doble placa A Knauf e:15mm amb subestructura de perfils C d'acer i aïllant tèrmic de llana de roca sistema Knauf W112: El 120, 33dB, h:3.00m, suports cada 60cm
- TI3. Envà de doble placa A Knauf e:15mm amb subestructura de perfils C d'acer i aïllant tèrmic de llana de roca sistema Knauf W115: El 120, 50dB, h:3.00m, suports cada 60cm
- TI4. Envà de doble placa A Knauf e:15mm amb subestructura de perfils C d'acer i aïllant tèrmic de llana de roca sistema Knauf W111: El 60, 33dB, h:3.00m, suports cada 60cm

SANITARIS

- SA01 Inodor amb cisterna encastada a sistema d'envà làbico model ELEMENT de ROCA o equivalent
- SA02 Lavabo extent de porcel·lana blanca tipus ELEMENT de ROCA o equivalent
- SA03 Lavabo sobrecàmera amb esmalt blanc tipus FORO de ROCA o equivalent
- SA04 Conjunt d'aixeteria de dues aigües i bracc extensible PRESTO
- SA05 Barra de recolzament abatible de gir vertical en acer inoxidable i nylon blanc model NOFER

IL·LUMINACIÓ

- IL1 L·luminària fluorescent per a 1 TL5 marca Pacific Performer model PHILIPS per a encastat en cel·lars lacada en blanc i kit d'emergència incorporat
- IL2 L·luminària encastada a cel ras lacada en blanc i kit d'emergència incorporat KUBIK
- IL3 Campana industrial marca CARAMINDI BLK-400/A-H per a làmpada Vm-h-250W
- IL4 Caixa d'interruptor encastada a paret model JUNG LS990 o equivalent
- IL5 Caixa de mecanismes encastada a paret JUNG LS983 w o equivalent

ESTRUCTURA

- E01 Pany estructural de llosa massissa de formigó armat amb encofrat d'entablament de fusta de pi cuperitzat i h 30cm i resistència de formigó de 25,0N/mm² d'acord amb la EHE-08 i control d'execució normal i acer S-275-JR / S-355-JR
- E02 Viga de vora de formigó armat h:30cm de resistència característica 25,0N/mm² d'acord amb la EHE-08 i control d'execució normal i acer S-275-JR / S-355-JR
- E03 Pilar de formigó armat 25,0N/mm² d'acord amb la EHE-08 i control d'execució normal i matavius d'2cm i acer S-275-JR / S-355-JR i acer S-275-JR / S-355-JR
- E04 Fonamentació superficial de sabana puntual i viga centradora en dues direccions, acer S-275-JR / S-355-JR i formigó de resistència característica 25,0N/mm², capacitat resistent del terreny 2,5 kg/cm2 i assentament màxim d'2,0 centímetres
- E05 Llosa armada de formigó armat de soterrani de h:mínim: 15cm acer S-275-JR / S-355-JR i formigó de resistència característica 25,0N/mm² capacitat resistent del terreny 2,5 kg/cm2 i assentament màxim d'2,0 centímetres.
- E06 Jou de formigó armat h:30cm extès mínim 30cm per a conformació de nus rígid

REHABILITACIÓ

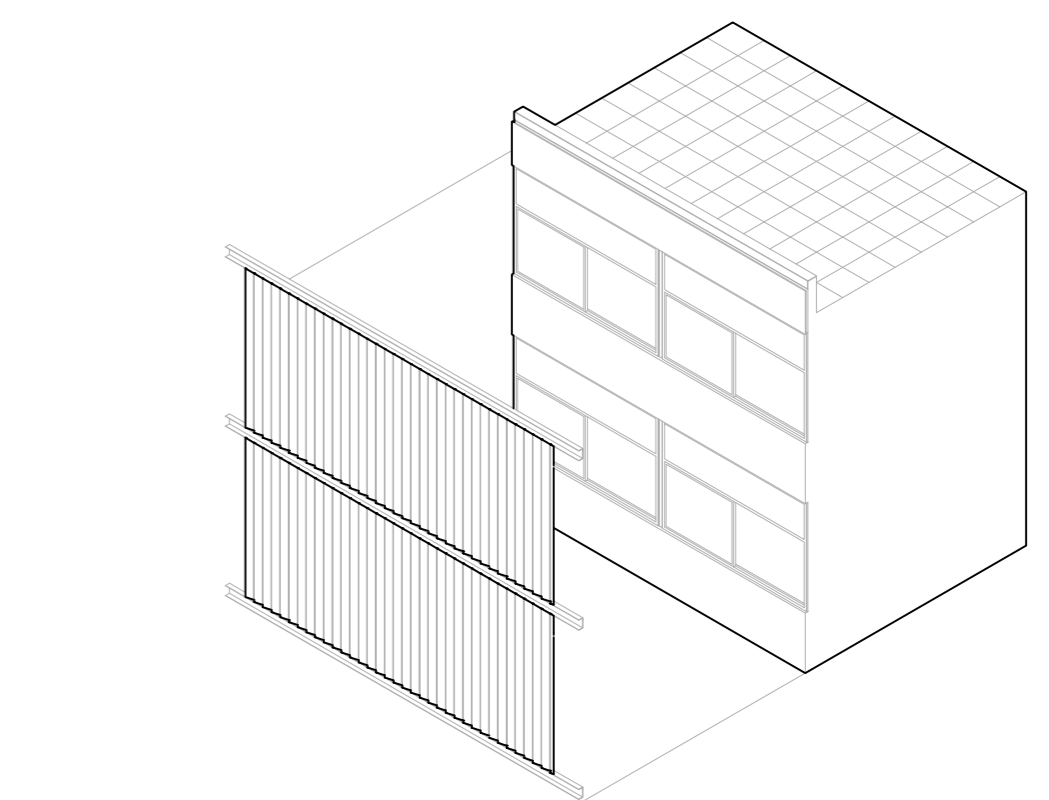
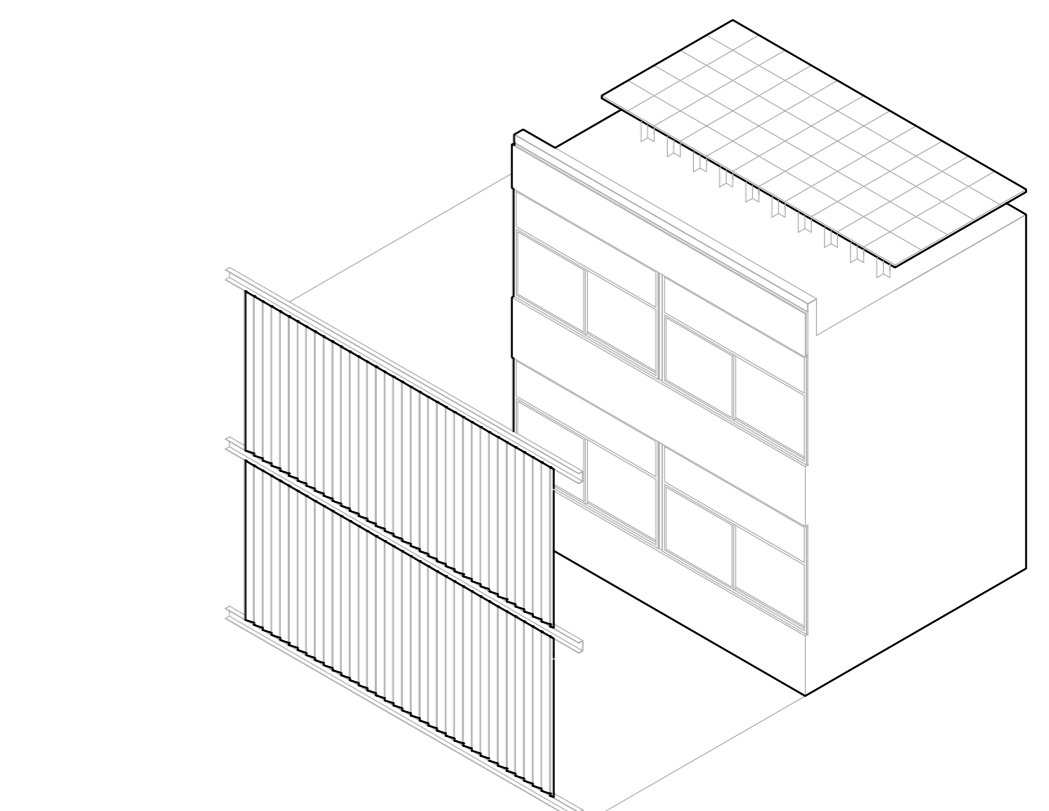
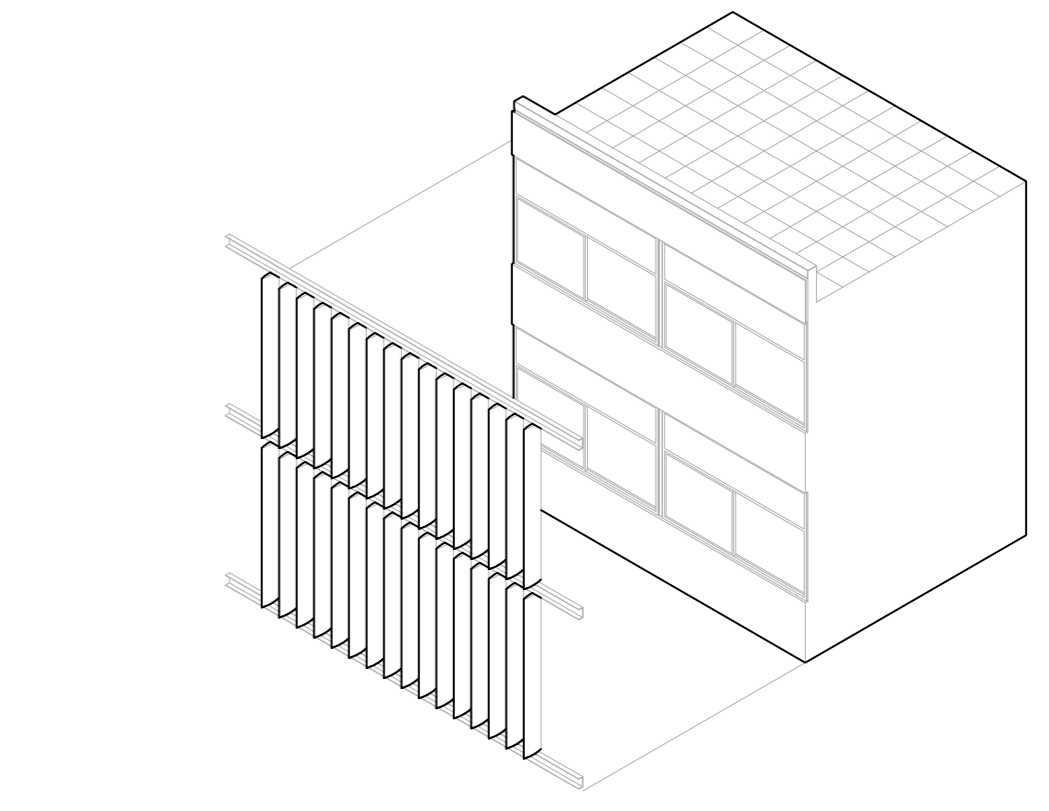
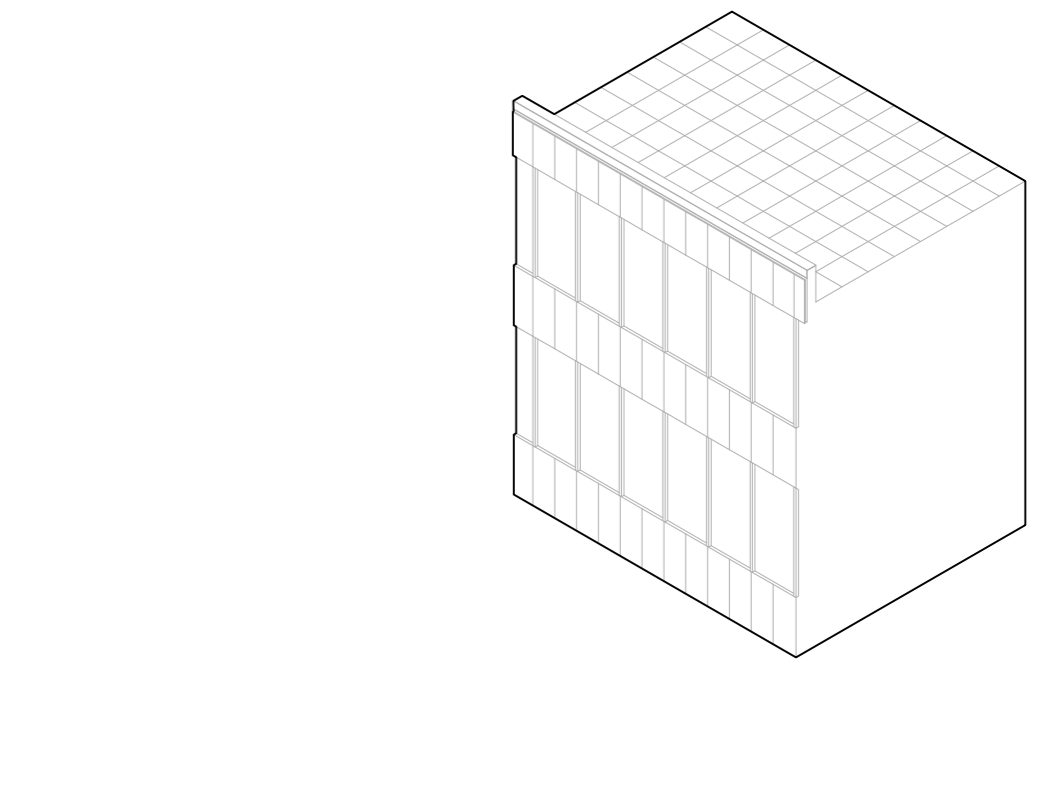
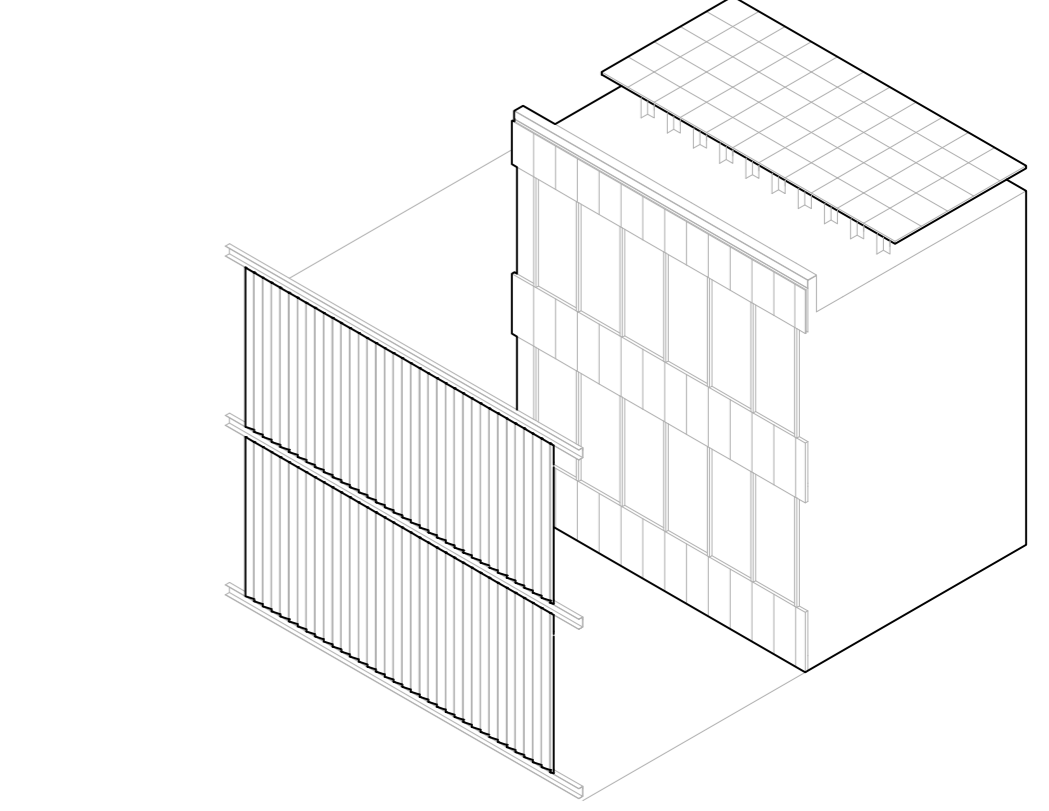
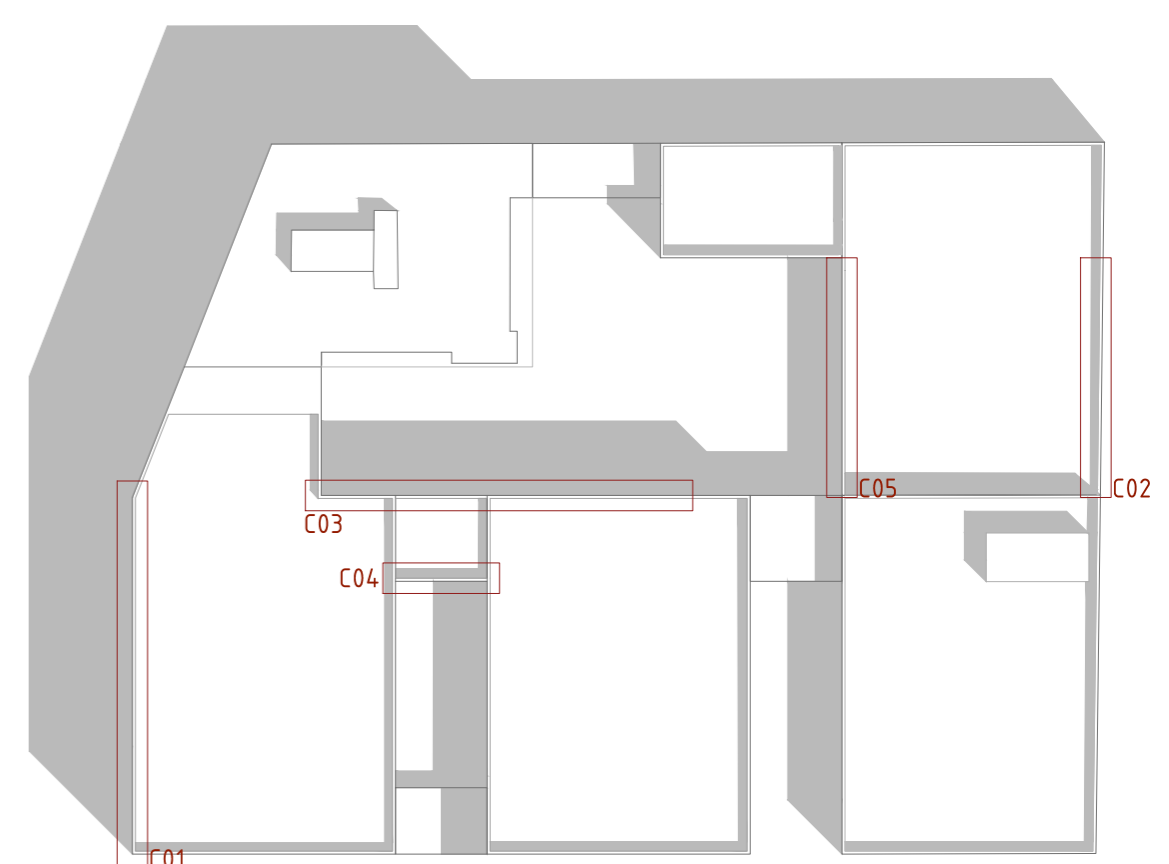
- RH1 REHABILITACIÓ ENERGÈTICA I ACABAT EXTERIOR DE FAÇANA CONVENCIONAL NO VENTILADA AQUAPANEL W682 I TANCAMENT METÀL·LIC
- RH1.1 Full interior de façana existent convencional de doble full de gero i aïllament tèrmic discontinu amb acabat revocat i pintat amb pintura monocapa
- RH1.3 Sistema de revestiment de façana no ventilada AQUAPANEL OUTDOOR de KNAUF de placa de ciment e:15mm i revestiment exterior continu imprimació GRC
- RH1.4 Sistema de tancament AQUAPANEL OUTDOOR de placa de ciment e:15mm i acabat amb imprimació GRC
- RH1.5 Membrana impermeable i transpirable TYVEK o equivalent
- RH1.6 Aïllament tèrmic e:100mm de llana de roca
- RH1.7 Sistema de fixació de placa AQUAPANEL d'acer EN 10327 amb canal de 100mm i muntant de 75mm
- RH1.8 Pletina d'ancoratge d'acer galvanitzat 120x120x8mm fixada mecànicament a forjat existent
- RH1.9 Sistema de confinament de plantació compost per engraelat TRAMEX d'acer galvanitzat i pletines de 3mm i intereix 28mm, perfil LD 30x60x5mm soldat a engraelat i cartella e:10mm fixada mecànicament a placa d'ancoratge
- RH1.10 Engraelat de pletines d'acer galvanitzat e:3mm i intereix 28mmx28mm postlacades i acabat pintat gris texturat EUROTRAMEX
- RH1.11 Plaqueta de superfície fixada mecànicament a tubular buit d'acer galvanitzat 100x50x2mm i forjat estructural
- RH1.12 Muntant d'acer galvanitzat 100x50x2mm postlacat i acabat pintat gris texturat
- RH1.13 Sistema de plantació d'enfiladisses de creixement natural continu i rasa de plantes jardineres de fulla caduca
- RH1.14 Malla electrosoldada amb varilles d'acer galvanitzat e:5mm i soldada a muntant vertical tubular 100x50x2mm EUROTRAMEX
- RH1.15 Pletina d'acer galvanitzat postlacat acabat pintat gris texturat fixat mecànicament a placa d'ancoratge e:3mm

MOBILIARI URBÀ I URBANITZACIÓ

- MO01 Banc de formigó prefabricat model SÓCRATES d'Escofet
- U01 Escocell de pletina d'acer galvanitzat i paviment d'entablament de fusta de pi cuperitzat
- U02 Paviment d'urbanització de peces de formigó prefabricat 20x20x3cm
- U03 Vorada de formigó prefabricat tipus T5 de formigó prefabricat BREINCO o equivalent
- U04 Guai de transició amb vorada de paviment compatible amb vorada T5 de 20% de pendent de formigó prefabricat
- U05 Escocell de peça de formigó prefabricat tipus f8 de BREINCO BLUEUTURE
- U06 Morter de fixació e:20mm
- U07 Tot-ú compactat al 20% del proctor sobre terreny natural

JARDINERIA I PLANTACIÓ

- J01 Plantació d'arbre de fulla caduca i canvi d'aspecte estacional *Cercis siliquastrum* amb confinament i estrat de terres naturals e:70cm
- J02 Plantació d'enfiladisses de creixement natural i fulla caduca *Parthenocissus tricuspidata Veitchii* i rasa de 40x40cm
- J03 Plantació de jardineres de fulla robusta i creixement contingut i resistent *Bulbine frutescens* i *Russelia equisetiformis*
- J04 Tub de drenatge de PVC connectat amb la xarxa d'evacuació d'aigües d: 15mm
- J05 Substrat especial per jardineres, tipus BVT de Burés, formulat amb matèria orgànica d'origen vegetal, argila i puzolana volcànica

COMBINATÒRIA 01 C02. Coberta plana invertida transitable d'ús privat i solat flotant DANOLOSA
F1. Sistema de façana ventilada de full interior AQUAPANEL W311 i acabat de xapa perforada ATENEA i perforació R5T8COMBINATÒRIA 02 C01. Coberta flotant de pedra calcària Sant Vicenç
F1. Sistema de façana ventilada de full interior AQUAPANEL W311 i acabat de xapa perforada ATENEA i perforació R5T8COMBINATÒRIA 03 C02. Coberta plana invertida transitable d'ús privat i solat flotant DANOLOSA
F1. Sistema de façana ventilada de full interior AQUAPANEL W311 i protecció solar de lames fixesCOMBINATÒRIA 03 C02. Coberta plana invertida transitable d'ús privat i solat flotant DANOLOSA
F3. Sistema de façana mur cortina i tancament opac de policarbonat cel·lular ARCOPLUS de AISLUXCOMBINATÒRIA 05 C01. Coberta flotant de pedra calcària Sant Vicenç
F3. Sistema de façana mur cortina i tancament opac de policarbonat cel·lular ARCOPLUS de AISLUX

ORIENTACIONS Esquema d'incidència solar i disposició d'obertures