

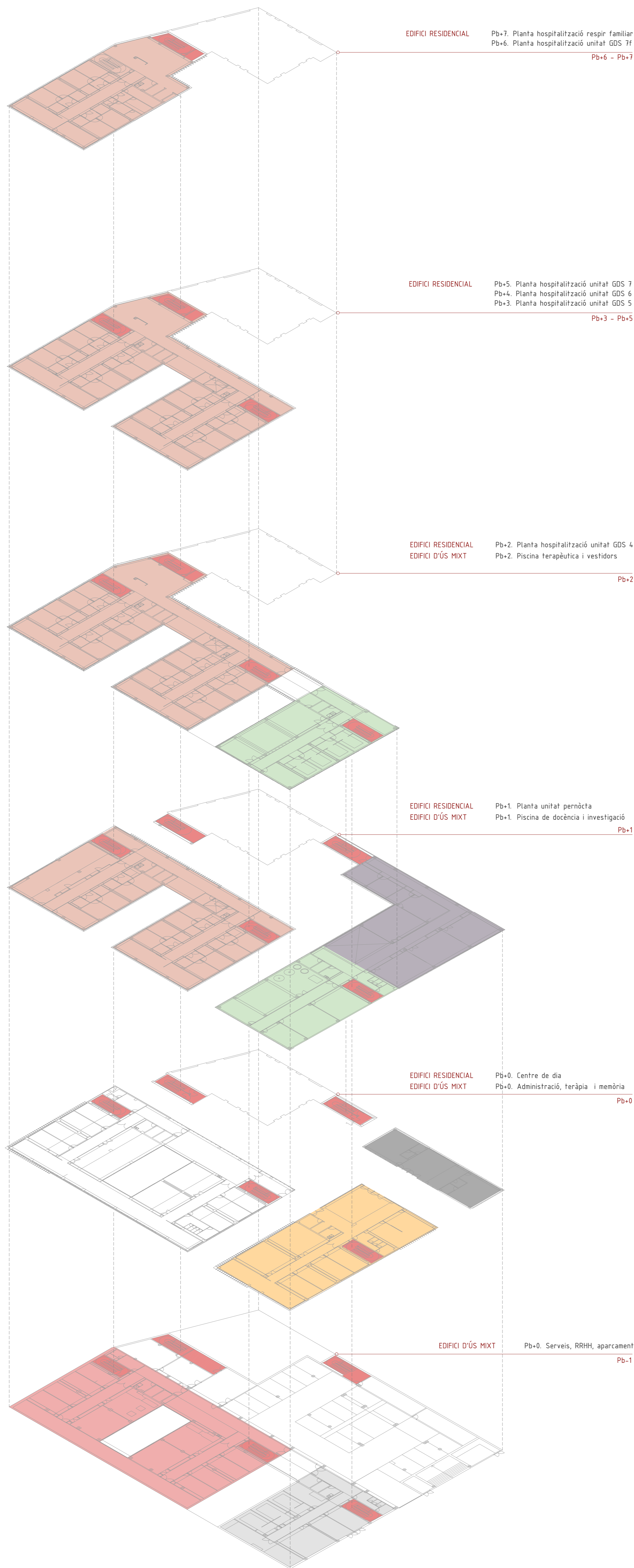
La distribució de programa diferencia l'ús de caràcter públic del residencial i de centre de dia, que es concentren en els primers dos cossos units en planta baixa i soterrani en un únic element.

La planta soterrani concentra els serveis d'instal·lacions, gestió tècnica i RRHH així com l'aparcament i la previsió d'instal·lacions d'entrada exterior.

El desenvolupament del programa en secció contempla la gradació del caràcter privatiu relacionat amb la progressió de la malaltia, de manera que a les plantes més baixes es situen tant els usuaris del centre de dia i àmbits més públics, fins arribar a les més elevades, essent els dos primers cossos del volum total una unitat de GDS de malaltia que conforma la planta.

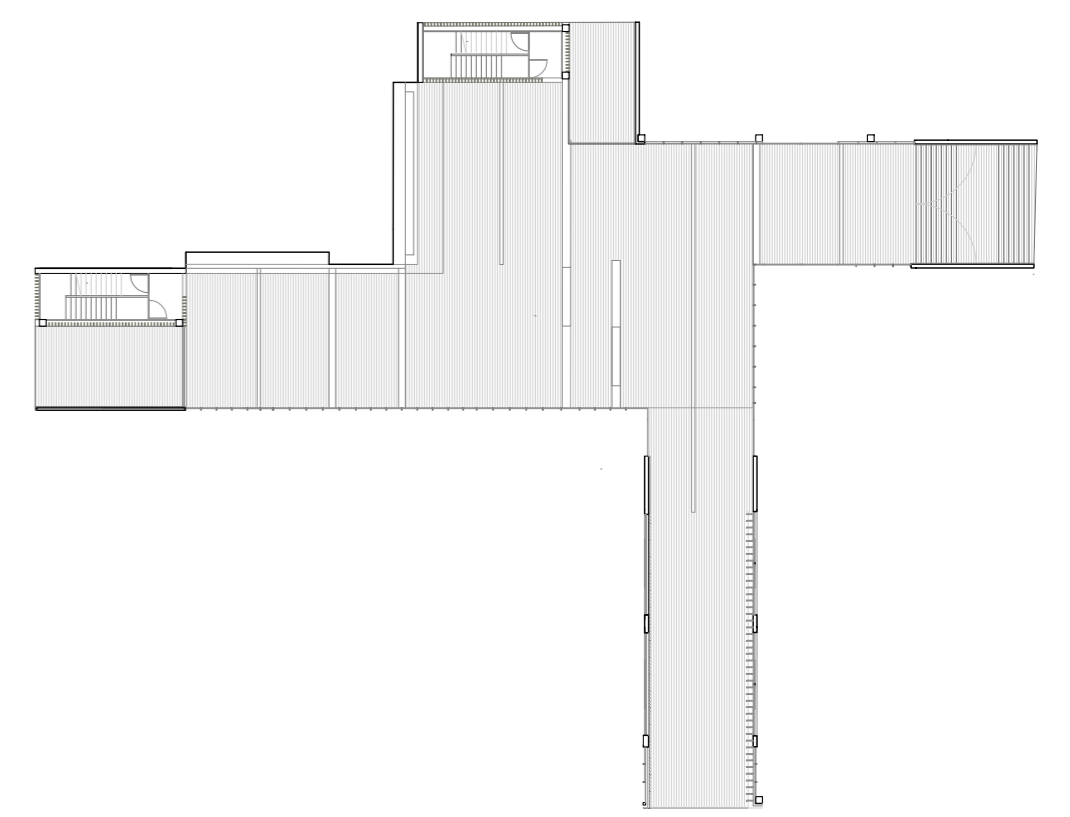
El tercer cos aglutina els usos relacionats amb la investigació i la docència, la sala d'actes i el vestíbul públic, i poteriament la piscina i planta tècnica així com la sortida a la terrassa pública.

Les plantes superiors corresponen als usos residencials del grau GDS 7f i la unitat de respir familiar, de menor càrrega programàtica. Es preveu a totes les plantes residencials el mínim recorregut al centre de dia i fanatori a soterrani.

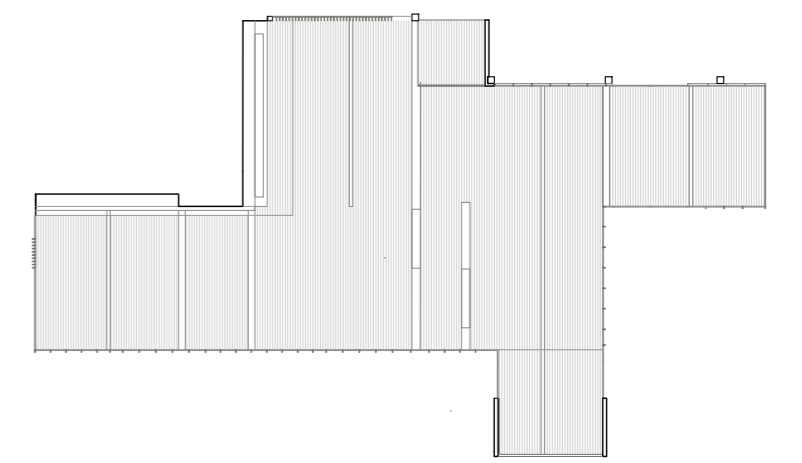


- RECURSOS HUMANS
- INSTAL·LACIONS I SERVEIS
- APARCAMENT
- CENTRE DE DIA
- TALLERS DE MEMÒRIA
- ADMINISTRACIÓ
- RESIDÈNCIA
- DOCÈNCIA I RECERCA
- PISCINA I INVESTIGACIÓ

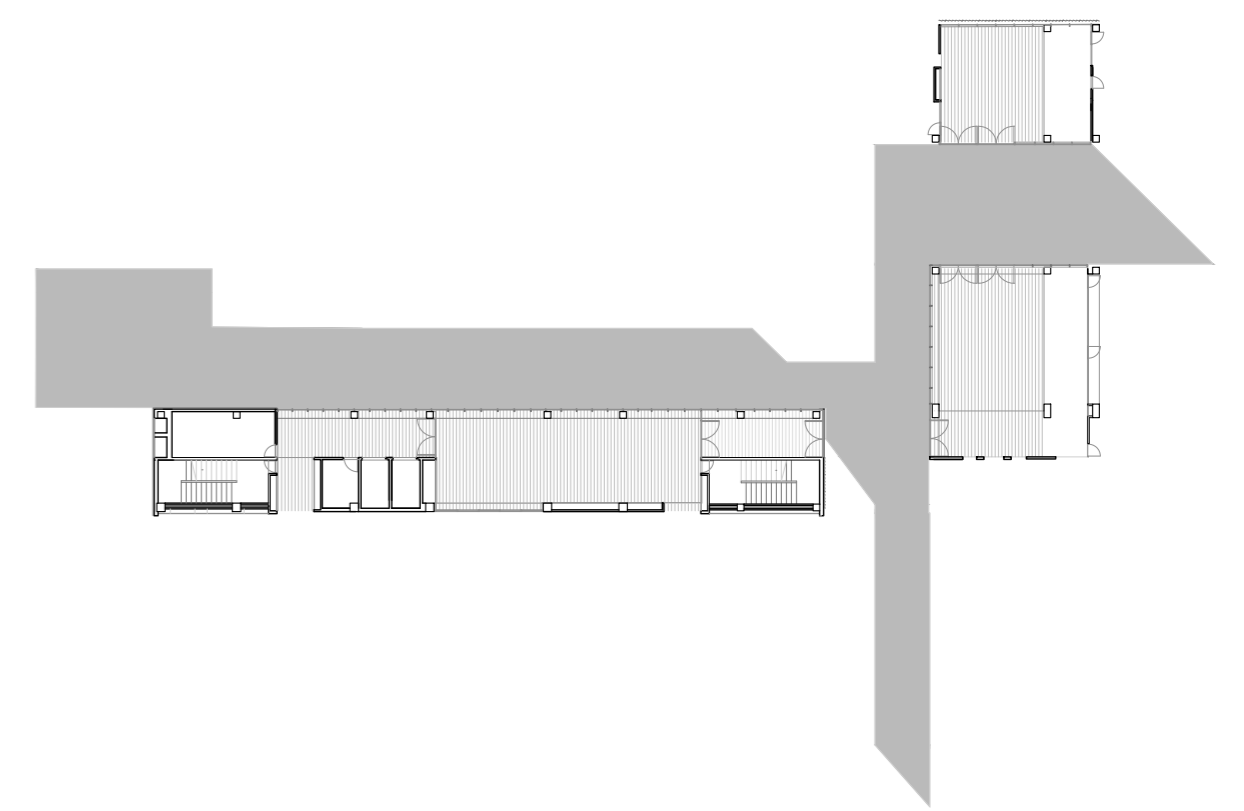
Axonometria programa e. 1/400



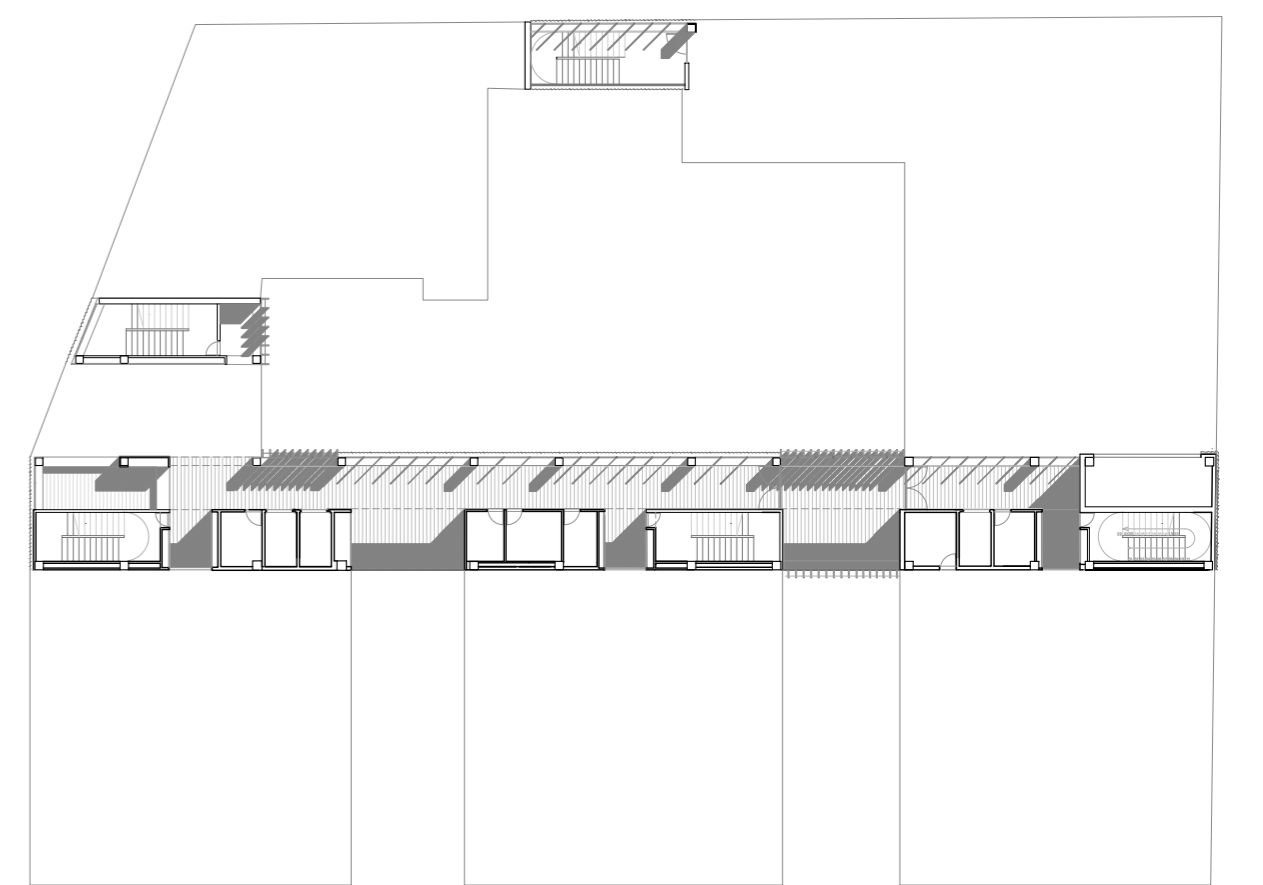
Espais de relació públic obert e. 1/400



Espais de relació públic tancat e. 1/400



Espais d'ombra i relació vestibular e. 1/400



Nuclis verticals i de circulació e. 1/400



Ocupació d'espais e. 1/400



Espais de circulació e. 1/400