

# 01 | Guadalmedina. Situación.

Guadalmedina. El Río de la Ciudad  
PFC | Regeneración del río Guadalmedina. Málaga | Marc Fabrès Masip

Tramo urbano del río Guadalmedina. Situación



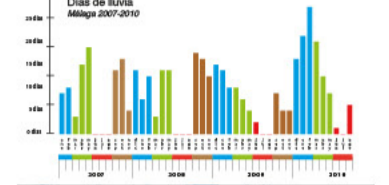
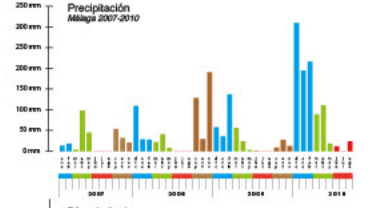
Guadalmedina, el desagüe del territorio. Tramo urbano.



Caudal 0



El río Guadalmedina corresponde a un curso fluvial de régimen pluvial subtropical, con dinámica torrencial cuyo cauce se configura como una rambla, organizando la red de drenaje de los Montes de Málaga.



Presas del Limonero. Construida el año 1963 como medida de protección de la ciudad de Málaga. Su función principal era la de laminar las avenidas del Guadalmedina, aunque se usa para almacenar agua para el uso municipal, limitando el caudal normal del tramo urbano a 0 m<sup>3</sup>/s, cortando así la función biológica del río.

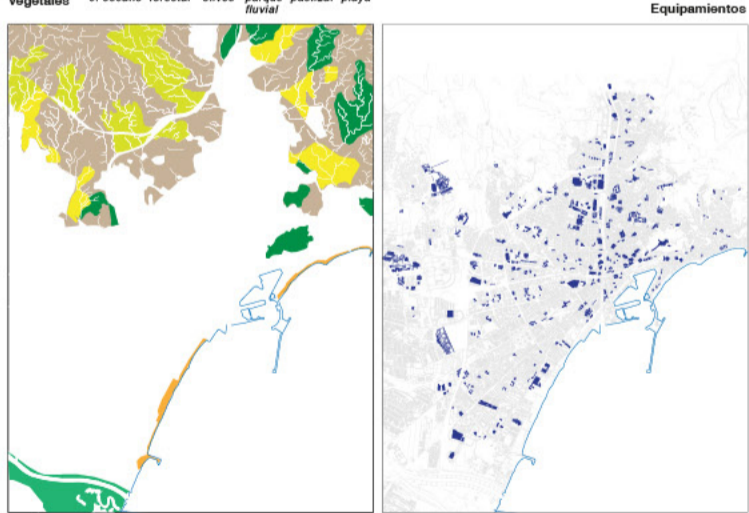


Riada 14 / 09 / 1989

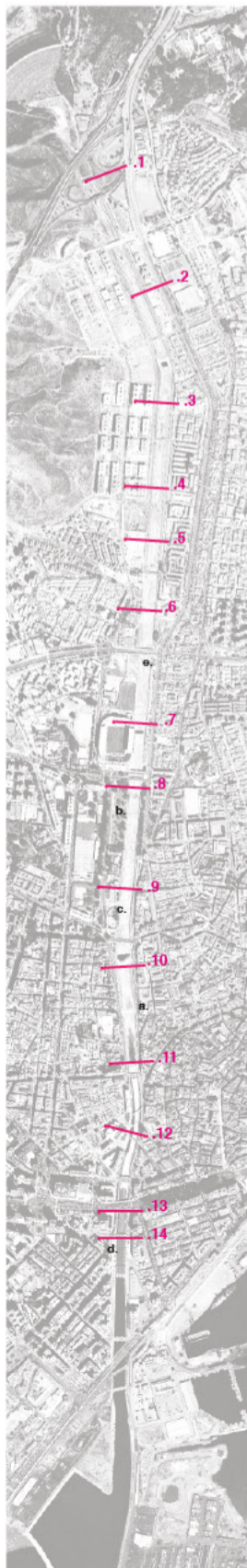
Vías principales Espacio construido



Usos Equipamientos



Topografía Caminos



Puente de Deseñe



Puente de Barroán



Puente de la Puebla



Puente Avenida Valdeleón



Puente de Luis Barbal



Puente de Arceán



Puente de la Aurora



Puente de la Trinidad



Puente de la Esperanza



Puente de Tabán



Puente de la Montañita



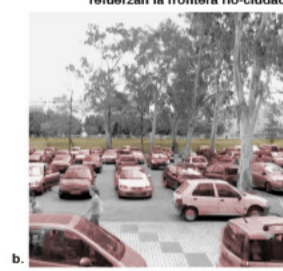
Puente del Párrido



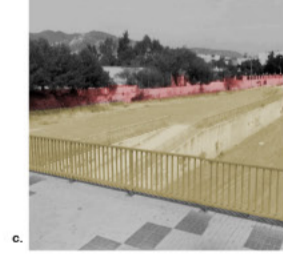
Muros de contención y viarios separan físicamente Río - Ciudad



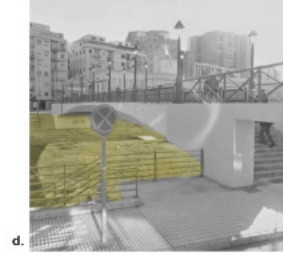
Viarios densos y zonas de aparcamiento refuerzan la frontera río-ciudad



Altas tapias impiden cualquier tipo de relación entre el río y los equipamientos situados a su lado.



Pocos puntos de acceso al cauce dificultan aún más el uso del espacio



Falta de mantenimiento y acumulación de residuos como valor añadido

