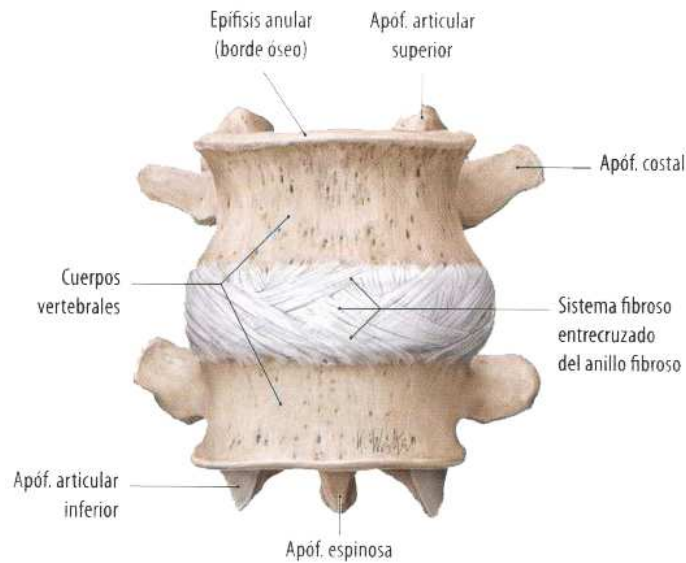
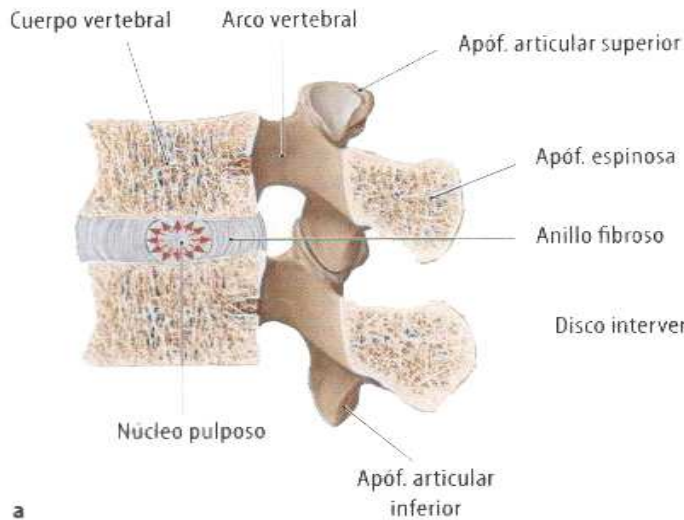
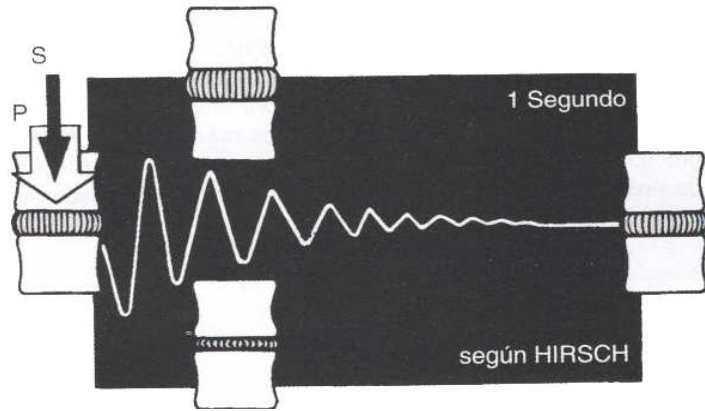
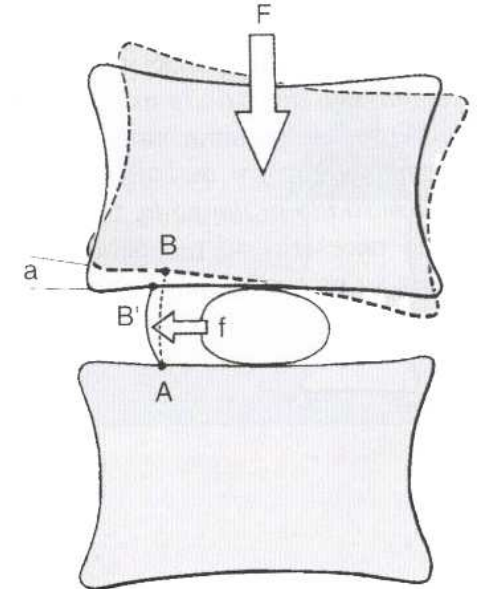
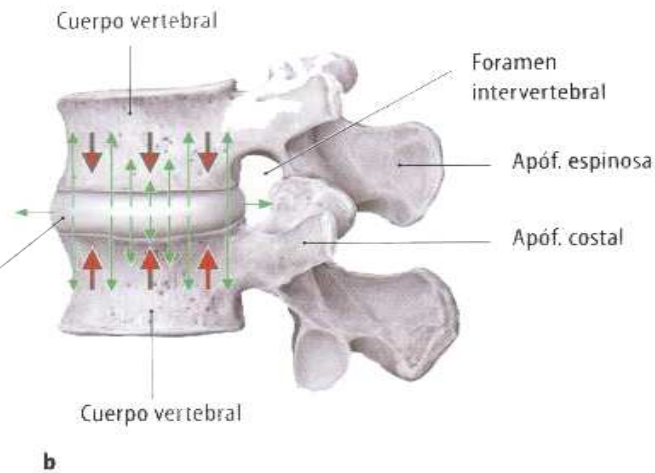


**APARELLS DE
 RECOLZAMENT. El disc
 intervertebral i els aparells de
 recolzament en estructures
 d'edificació. Proposta d'evolució
 d'aquests vers la configuració
 dels primers.**

Es tracta d'estudiar en paral.lel el funcionament mecànic estructural i els sistemes d'estabilització del disc intervertebral per un costat i dels aparells de recolzament (neoprens i pots) per altra.



En carga



En descarga

