

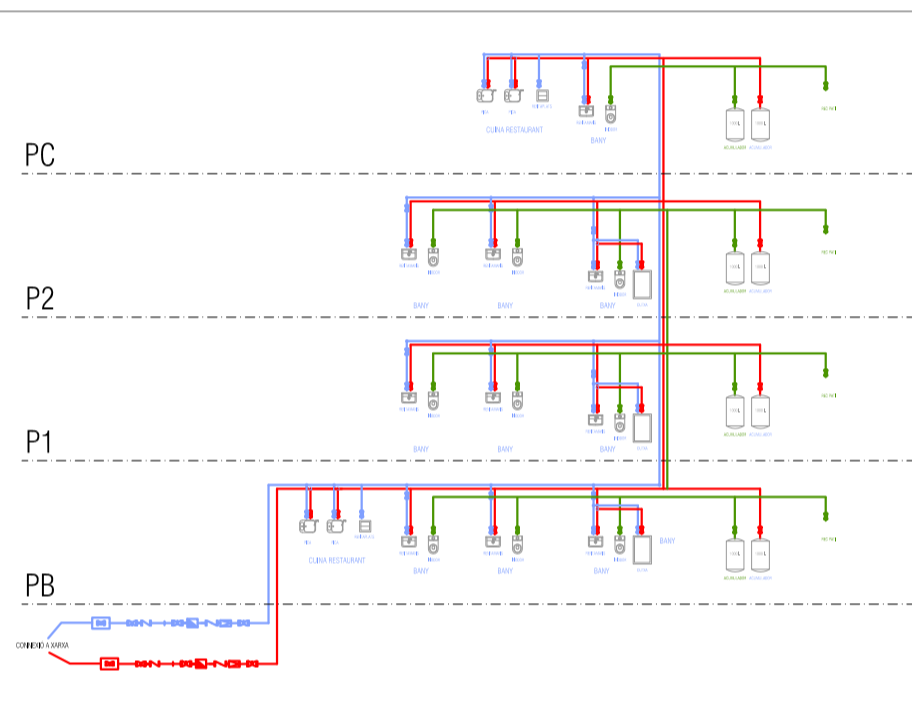
esquema xarxa d'aigua freda i calenta del 22@

EL 22@ DE BARCELONA TÉ UNA XARXA PÚBLICA DE DISTRIBUCIÓ D'AIGUA FREDA I CALENTA MITJANÇANT ENTRAMATS DE TUBS ALLATS ON ES DISTRIBUEIX ENERGIA TÈRMICA DES D'UNA CENTRAL DE GENERACIÓ. AIXÍ S'EVITA ELIMINAR ELS EQUIPS INDIVIDUALS ENTRE ALTRES. PER TANT L'AIGUA CALENTA ENS ENTRA DIRECTAMENT A L'EDIFICI IGUAL QUE L'AIGUA FREDA. EL SISTEMA D'AIGUA ENS RESOL MITJANÇANT COGENERACIÓ.

ELS TUBS PROCEDENTS DE LA XARXA PÚBLICA ENTREN A L'EDIFICI PER LES SALES TÈCNiques DE LA PLANTA BAIXA (1) FINS ARRIBAR A UN ARMARI DESTINAT A LA INSTAL·LACIÓ D'AIGUA ON HI HAURÀ EL COMPTADOR GENERAL I UNA CLAU DE COMPANYIA REGISTRABLE. AQUESTS TUBS VAN FINS A CADA PLANTA (2) ON TROBEM UNA SALA DE MAQUINARIA PER LES INSTAL·LACIONS DE FONTANERIA I SANEJAMENT, ON DISTRIBUEIX L'AIGUA ALS DIFERENTS RECINTES DE FONTANERIA I SANEJAMENT, A CADA CAMBRA HIGIÈNICA I BAR-RESTAURANT.

S'APROFITEN LES AIGÜES DE PLUJA DE LA COBERTA PER LA DESCÀRREGA DE WC. EL SISTEMA DE RE-APROFITAMENT DE LES AIGÜES PLUVIALS ES TROBA A LES SALES TÈCNiques D'INSTAL·LACIONS DE CADA PLANTA. AQUÍ S'ACUMULA EN DIPÒSITS I ES PROCEDEIX A FER ELS TRACTAMENTS CORRESPONDENTS PEL SEU RE-APROFITAMENT.

- LES CANONADES D'AIGUA FREDA HAN D'ANAR SEPARADES DE LES CANONADES D'AIGUA CALENTA PER UNA DISTÀNCIA DE 4 CM. COM A MÍNIM.
- QUAN HI HAGIN CANONADES D'AIGUA FREDA I CALENTA EN UN MATEIX PLA VERTICAL, LES CANONADES D'AIGUA FREDA HAN D'ANAR SEMPRE PER SOTA DE LES CANONADES D'AIGUA CALENTA.
- ES COL·LOCARÀ UNA VÀLVULA DE RETENCIÓ SOBRE LA CANONADA D'ALIMENTACIÓ JUNT A LA CONNEXIÓ AMB LA BATERIA DE COMPTADORS O DESPRÉS SI DISPOSEM D'UN COMPTADOR GENERAL.
- EN CADA LOCAL HUMIT, D'ACORD AMB EL REGLAMENT D'AIGUA, ES COL·LOCARAN CLAUS DE TALL PER AIGUA FREDA I CALENTA.



normativa instal·lacions de fontaneria

CTE-H54: SUBMINISTRAMENT D'AIGUA.

- ELS EDIFICIS DISPOSARAN DE MITJANS ADEQUATS PER A SUBMINISTRAR A L'EQUIPAMENT HIGIÈNIC PREVIST L'AIGUA APTA PEL CONSUM DE FORMA SOSTENIBLE, APORTANT CABALS SUFFICIENTS PEL SEU FUNCIONAMENT, SENSE ALTERACIÓ DE LES PROPIETATS D'APTITUD PEL CONSUM I IMPEDINT ELS POSSIBLES RETORNS QUE PUGUIN CONTAMINAR LA XARXA, INCORPORANT MITJANS D'ESTALVI I EL CONTROL DEL CABAL D'AIGUA.
- ELS EQUIPS DE PRODUCCIÓ D'AIGUA CALENTA DOTATS DE SISTEMES D'ACUMULACIÓ I ELS PUNTS TERMINALS UTILITZARÀ TINDRAN UNES CARACTERÍSTIQUES QUE EVITIN EL DESENVOLUPAMENT DE GERMS PATOGENS.

DECRET D'ECONOMIA, D 21/2006.

ART. 3:

- AIXETES DE LAVABOS, BIDETS, AIGÜERES I DUTXES ECONOMITZADORES.
- CABAL MÀXIM DE 0,2 L/SEG I MÍNIM DE 0,15 L/SEG A 1BAR.
- VÀTERS AMB DOBLE DESCÀRREGA O QUE ES PUGUI INTERRUPTIR.
- EDIFICIS PÚBLICS: AIXETES TEMPORITZADES O AMB DETECTORS.

ART. 6 (OPTATIU):

- RE-APROFITAR AIGÜES DE PLUJA I/O AIGÜES GRISES.
- POTABILITAT DE LES AIGÜES DESTINADES AL CONSUM HUMÀ. RD 140/2003
- PREVENCIÓ I CONTROL DE LA LEGIONEL·LOSIS RD 865/2003
- CONDICIONS HIGIÈNIC-SANITÀRIES PER A LA PREVENCIÓ I EL CONTROL DE LA LEGIONEL·LOSIS.

ALTRES NORMATIVES

- REGLAMENT D'INSTAL·LACIONS TÈRMiques EN EDIFICIS. RD 1027/2007
- NORMATIVES UNE CITADES AL RITE I AL CTE.
- REGLAMENT GENERAL DEL SERVEI METROPOLITÀ D'ABASTAMENT DOMICILIARI D'AIGUA A L'ÀMBIT METROPOLITÀ (4/11/2003).
- PARTICULARS DE LES COMPANYIES DISTRIBUÏDORES.

SIMBOLOGIA FONTANERIA

	AIGUA CALENTA / AIGUA FREDA
	AIGUA RE-APROFITAMENT PLUVIALS I GRISES
	CLAU DE PAS AIGUA CALENTA / AIGUA FREDA
	AIXETA AIGUA CALENTA / AIGUA FREDA
	MUNTANTS
	CLAU DE PAS GENERAL
	COMPTADOR D'AIGUA

sistema sanejament i ventilacions

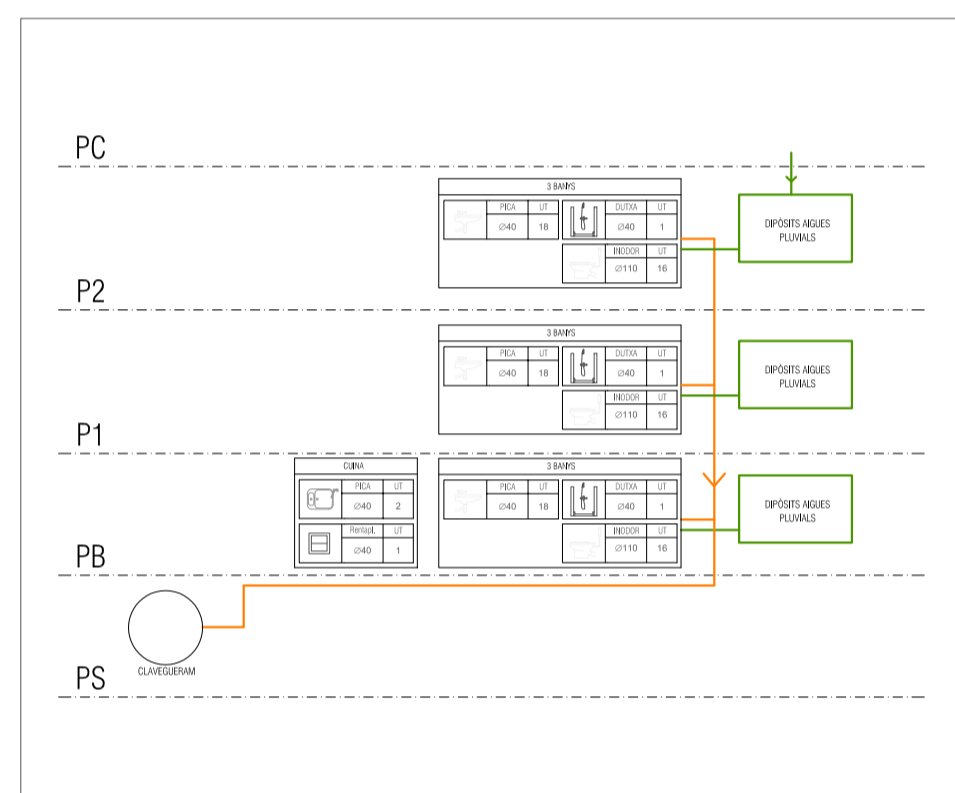
EL SISTEMA ADOPTAT PEL SANEJAMENT, CONSTA D'UNA XARXA SEPARATIVA, JA QUE DISPOSA D'UN SISTEMA DE RE-APROFITAMENT D'AIGÜES PLUVIALS. ELS BAIXANTS D'AIGÜES RESIDUALS (BANYS) TENEN UNA XARXA SEPARADA DE LES AIGÜES PLUVIALS.

EL SISTEMA DE RE-APROFITAMENT DE LES AIGÜES PLUVIALS ES TROBA A LES SALES TÈCNiques D'INSTAL·LACIONS DE CADA PLANTA. AQUÍ S'ACUMULA EN DIPÒSITS I ES PROCEDEIX A FER ELS TRACTAMENTS CORRESPONDENTS PEL SEU RE-APROFITAMENT.

PER LES GRANS DIMENSIONS DE L'EDIFICI, N'HI HA 3 CONNEXIONS A LA XARXA PÚBLICA, UNA A CADA CARRER ON TÉ FAÇANA L'EDIFICI, AL CARRER SANCHO D'AVILA, AL CARRER PAMPLONA I AL PASSATGE DE RATÉS.

EVACUACIÓ

- PVC, PENDENT MÍN. 2% PER CAMBRA SANITÀRIA.
- DIÀMETRES I APARELLS: INODOR (Ø 110), AIGÜERES (Ø 40) I LAVABOS (Ø 32).
- CRITERI DE SITUACIÓ DE BUNERES (COBERTES) - SUPERFÍCIE DE COBERTA EN POSICIÓ HORIZONTAL M2. NÚMERO DE BUNERES:
- S > 100 2
- 100 < S < 200 3
- 200 < S < 500 4
- S > 500 1 CADA 150M2
- TOTS ELS BAIXANTS SERAN DE DN 90/125 MM DE PVC. COL·ZES REFORÇATS.
- ELS TUBS VENTILACIÓ SERAN DE Ø 250. CADA CAMBRA HUMIDA (BANYS), TINDRÀ EL SEU SHUNT CONNECTAT ALS TUBS VERTICALS QUE SORTIRAN FINS A LA COBERTA A UNA ALTURA SUPERIOR A 2M, SEGONS LA MARCA NORMATIVA CTE-DB-HS-5



normativa instal·lacions sanejament i ventilació

DECRET D'ECONOMIA (21/2006 DE 14 FEBRER).

ART. 3: XARXA DE SANEJAMENT SEPARATIVA FINS A LA CONNEXIÓ DEL CLAVEGUERAM. ART. 6 (VOLUNTARI): DISPOSAR DE SISTEMA DE RE-APROFITAMENT D'AIGÜES PLUVIALS I/O GRISES.

REGLAMENT DELS SERVEIS PÚBLICS DE SANEJAMENT:

ART. 6.1.C: TOTS ELS EDIFICIS COMPTARAN AMB UN SIFÓ GENERAL. LES AIGÜES PLUVIALS PODEN CONECTAR-SE AIGÜES AVALL DEL SIFÓ. ART. 6.2 (DECRET 130/2003, DE 13 MARÇ): SI LES AIGÜES ABOCADES NO SON DOMÈSTIQUES, CAL QUE HI HAGI UNA ARQUETA REGISTRABLE, ACCESSIBLE DES DE L'EXTERIOR ALTRE

EVACUACIÓ D'AIGÜES CTE (H55) CTE.

L'EDIFICI DISPOSARÀ DE MITJANS ADEQUATS PER A EXTREURE LES AIGÜES RESIDUALS GENERADES EN ELL. DE FORMA INDEPENDENT O CONJUNTA AMB LES PRECIPITACIONS ATMOSFÈRIQUES I AMB LES ESCORRENTS.

EXIGÈNCIES BÀSIQUES:

- SIFONS A TOTS ELS LOCALS;
- TUBS AMB PENDENT;
- DIMENSIONS ADEQUADES;
- ACCESSIBILITAT PER MANTENIMENT (VISTES I AMB REGISTRES);
- VENTILADA;
- NOMÉS AIGÜES NEGRES O PLUVIAL.

CONFIGURACIÓ DE LA XARXA:

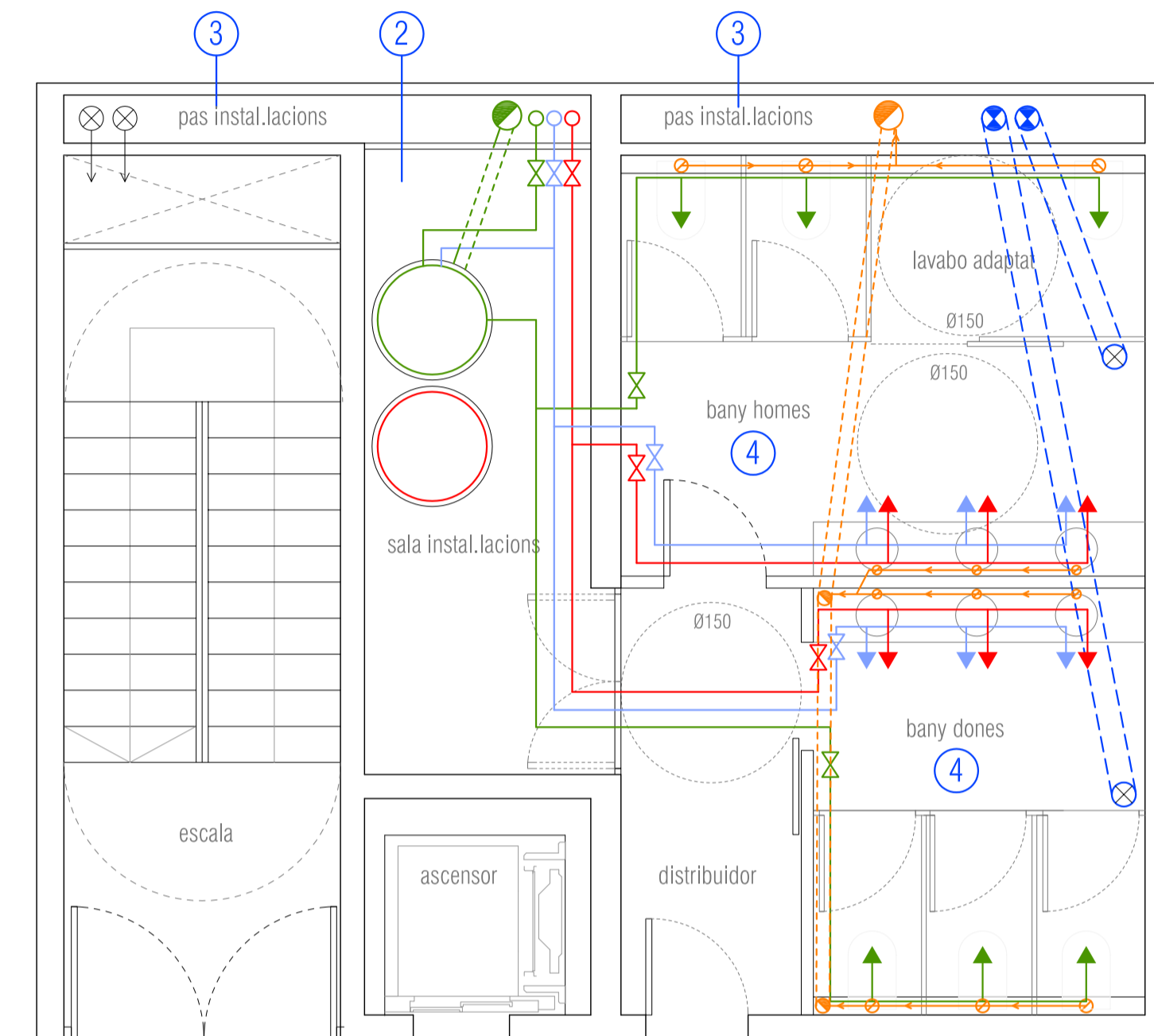
- MIXTA O SEMI-SEPARATIVA: DESGUASSOS I BAWANTS INDEPENDENTS, COL·LECTORS UNIFICATS, FINALMENT S'UNEIXEN AMB TANCA SIFÓNICA.
- ALTRES REQUERIMENTS: UNIONS A 45º, EVITAR EL DESGUÀS PER BOMBEIG.
- COL·LECTORS PENJANTS:
- EN SISTEMA MIXTA, SEPARA 3M AIGÜES A BAIX DELS PLUVIALS DELS FECALS.
- PENDENT MÍNIMA 1%.
- NO ENFRONTAR COL·LECTORS.
- REGISTRES EN CADA ESTRONCAMENT O CADA 15M.

SIMBOLOGIA SANEJAMENT

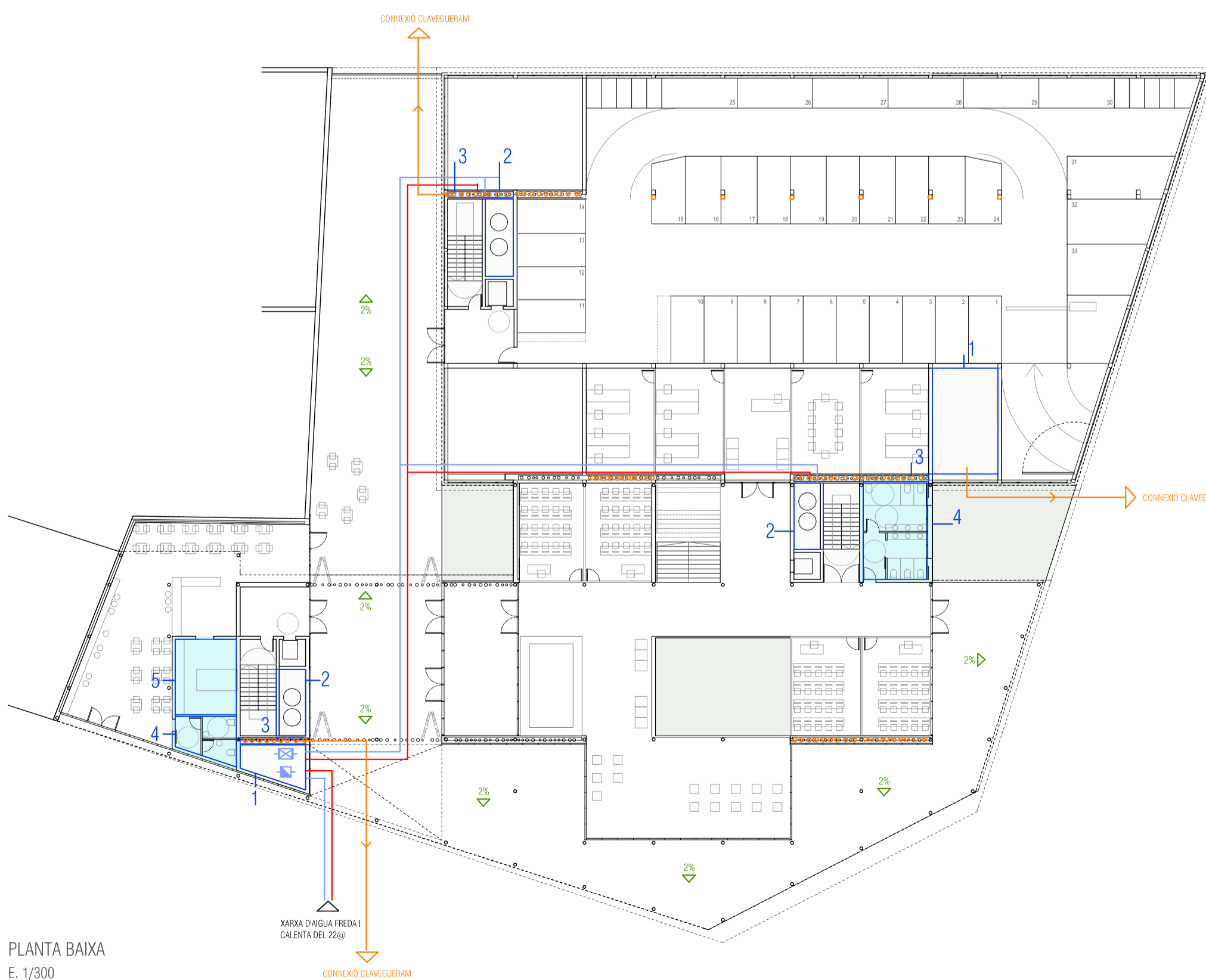
	AIGÜES PLUVIALS - SOTERRAT		TRAM HORIZONTAL DE XAPA D'ACER GALVANITZAT
	AIGÜES RESIDUALS - SOTERRAT		CONDUCTE VERTICAL DE XAPA D'ACER GALVANITZAT.
	AIGÜES PLUVIALS - PENJAT		
	AIGÜES RESIDUALS - PENJAT		
	BAIXANT AIGÜES PLUVIALS		
	BAIXANT AIGÜES RESIDUALS		

llegenda dels espais d'instal·lacions

- SALA D'INSTAL·LACIONS EN PLANTA BAIXA SITUACIÓ DE L'ESCOMESA D'AIGUA FREDA I CALENTA DEL 22@ I ARMARI COMPTADORS
- SALA D'INSTAL·LACIONS A CADA PLANTA. SITUACIÓ DELS DIPÒSITS D'ACS I DIPÒSITS DEL SISTEMA DE RE-APROFITAMENT DE LES AIGÜES PLUVIALS DE CADA PLANTA
- PAS D'INSTAL·LACIONS. PAS DELS MUNTANTS DE LES INSTAL·LACIONS DE FONTANERIA, REGISTRABLES DES DELS BANYS I SALES D'INSTAL·LACIONS.
- CAMBRES HIGIÈNIQUES BANYS HOMES, DONES I MINUSVALIDS SITUAT A CADA PLANTA.
- CUINA. SITUACIÓ DE LA CUINA DEL BAR I RESTAURANT.



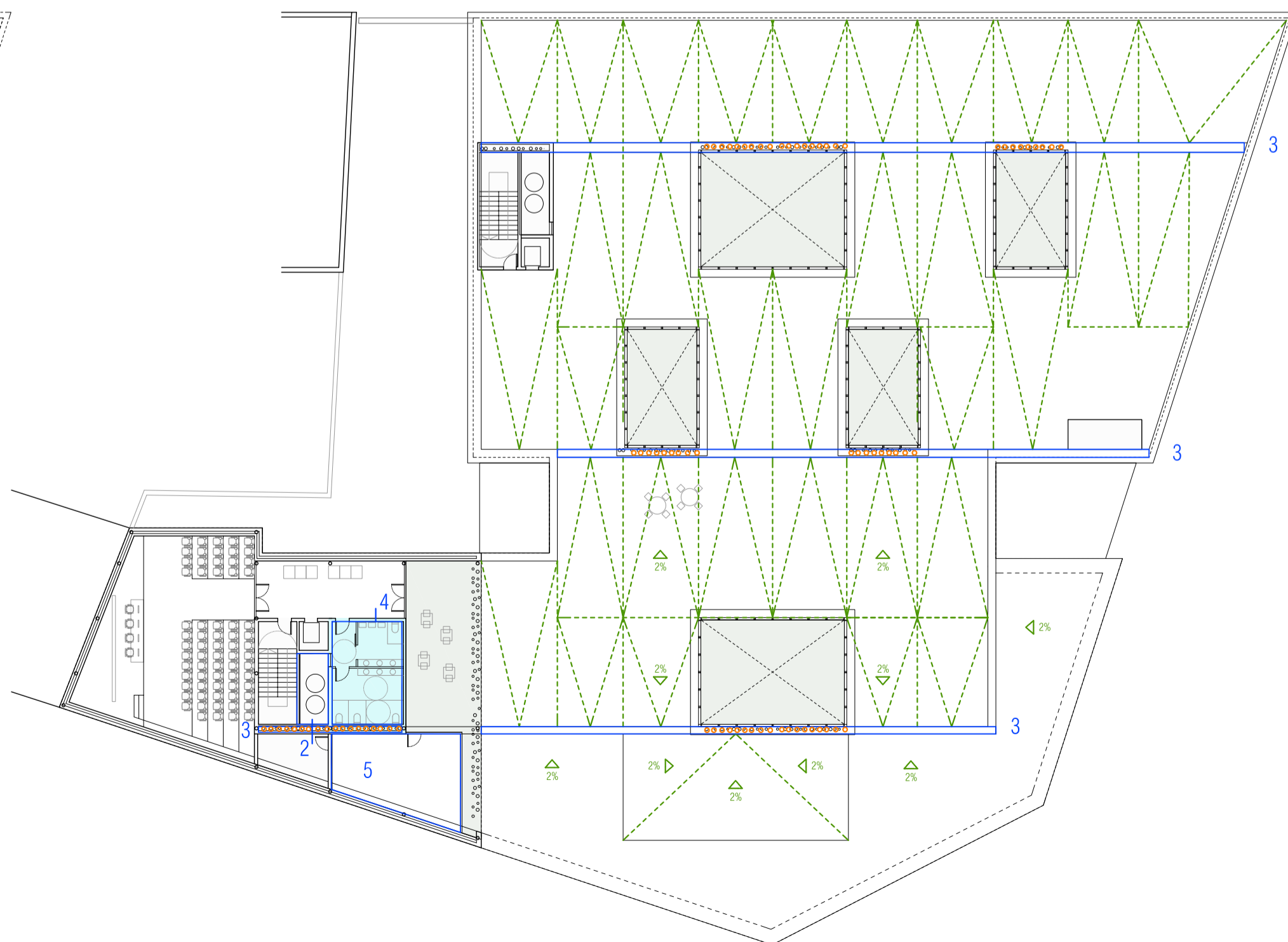
ESPAI D'INSTAL·LACIONS 2-3-4 E. 1/50



PLANTA BAIXA E. 1/300



PLANTA PRIMERA-SEGONA E. 1/300



PLANTA TERCERA - COBERTA E. 1/300