


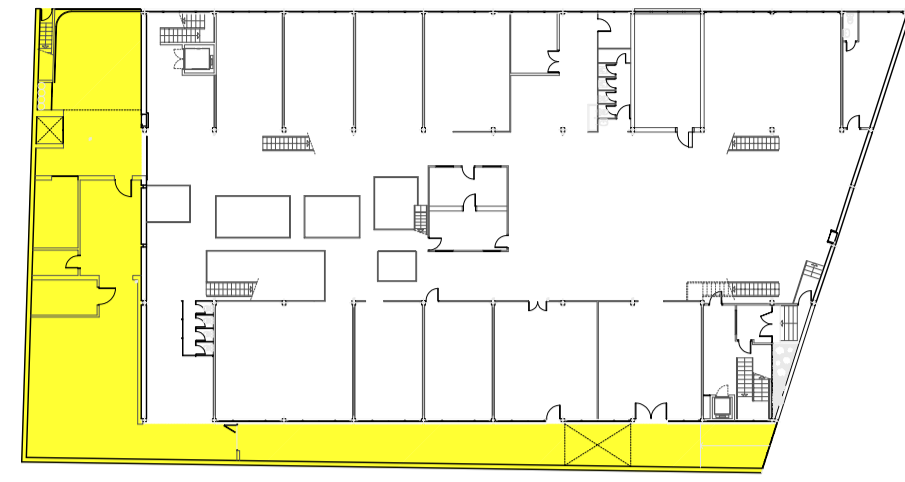
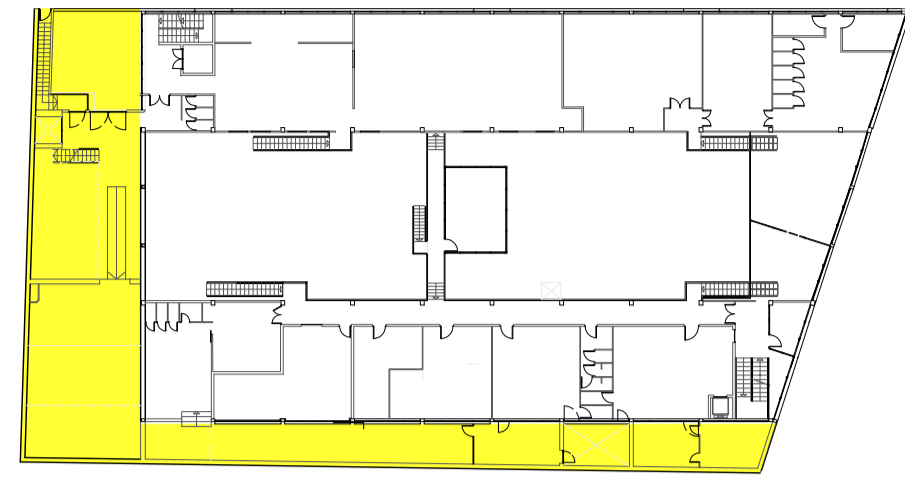


ENDERROC

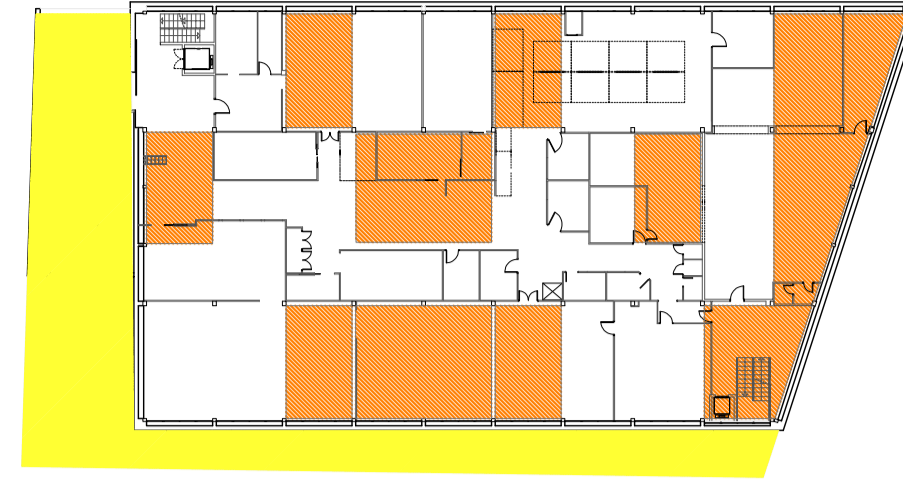
-  enderroc dels afegits a l'any 1980 per recuperar l'edifici projectat 1962-70m, per deixar la façana original i crear un passeig interior
-  enderroc del forjat per creació de patis i dobles espais
-  enderrocar tots els envans interiors i tancaments interiors i deixar únicament l'estructura.



PLANTA BAIXA



PLANTA ALTELL



PLANTA PRIMERA

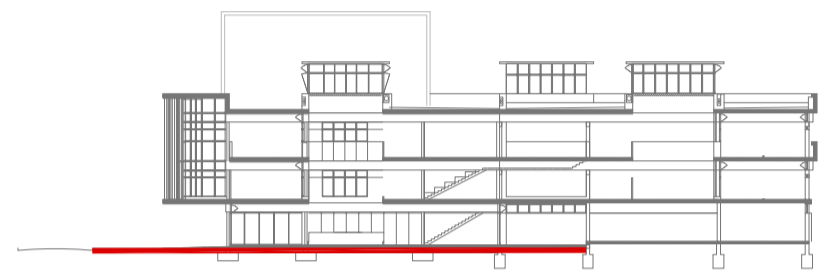


PLANTA COBERTA

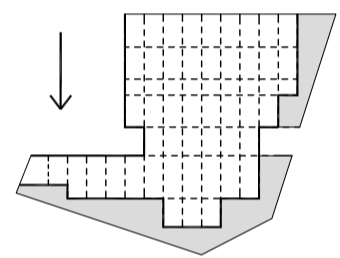
CONSTRUCCIÓ


FASE 1. EXCAVACIÓ

analitzant la fonamentació per fer un aparcament soterrat i l'impacte ambiental d'aquest. Es considera la solució més eficient i econòmica, situar l'edifici a la cota ±0.00, i la realització d'una fonamentació superficial.

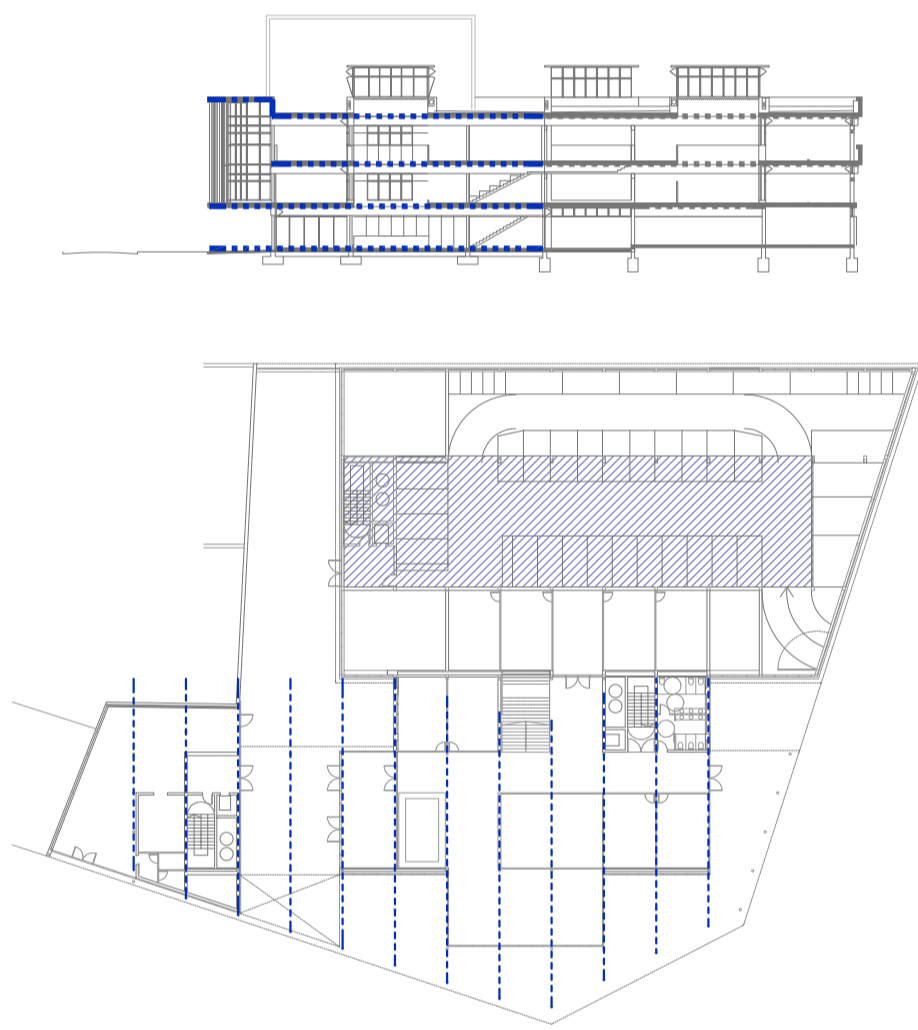


FASE 2. ESTRUCTURA



- ..... estructura existent
- ..... nova estructura
-  construcció nou forjat del doble espai de la planta baixa

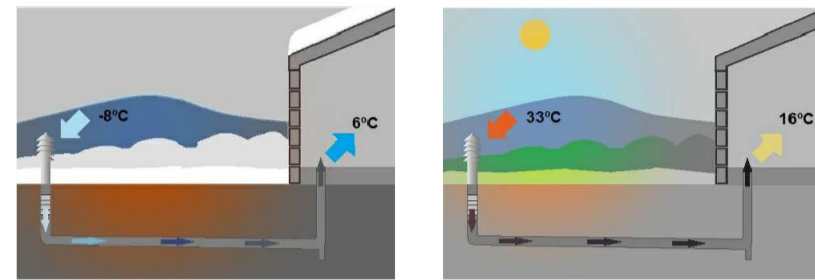
es planteja la nova estructura com la continuació de l'estructura existent. un forjat unidireccional es considera la solució més eficient i econòmica. La massa tèrmica del formigó millora la estabilitat tèrmica. La capa compressió es deixa acabat fratassat. Es deixa vista per el seu alt coeficient d'inèrcia i l'estalvi de col·locació de paviment.(reduïx residus construcció)



FASE 3. ENVOLVENT 1

1. FAÇANA EST-SUD-OEST

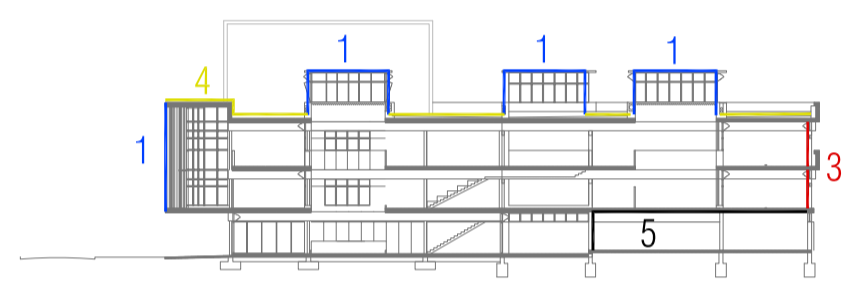
B-ELS TUBS (estructurals o no) fan un primer filtre de la radiació solar. Aquesta radiació s'aprofita per escalfar l'aire interior d'aquests amb un sistema de tubs canadenses per atemperar l'interior de l'edifici i aconseguir les millors condicions bioclimàtiques a l'interior de l'espai intermedi atemperat(16-29°).



A- TANCAMENT AMB EL SISTEMA DELS HIVERNACLES AGRICOLES, que s'adapta al xamfrà, i ajuda a regular la temperatura, humitat, i la radiació solar.

2. FAÇANA NORD

façana formada per (exterior) façana amb prefabricat de formigó, aïllament, i trasdossat interior amb contrachapado 22mm amb aïllament interior per garantir els requisits tèrmics i acústics segons CTE.

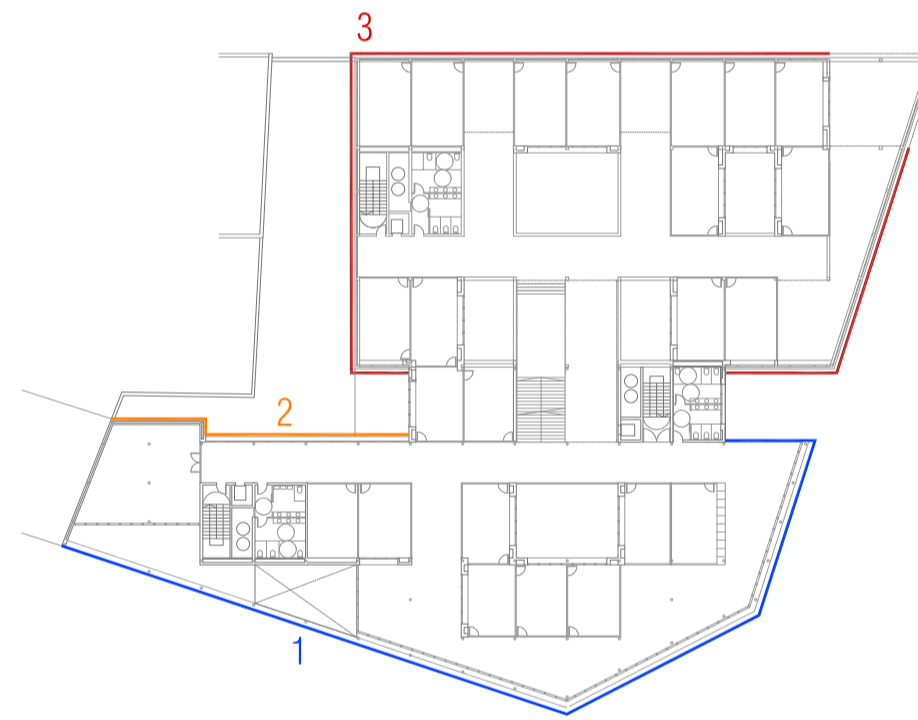


4. COBERTA

coberta enjardinada  
coberta invertida

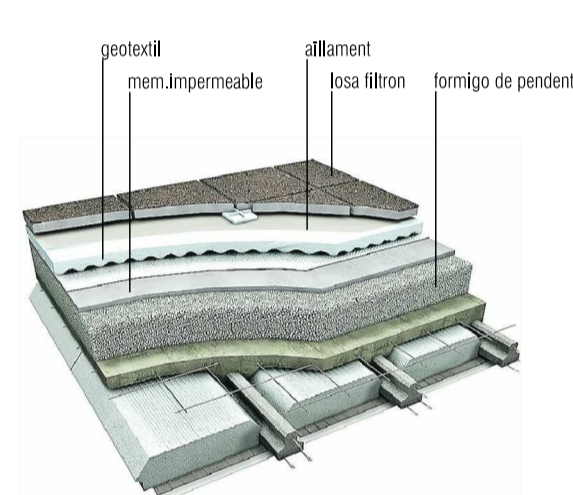
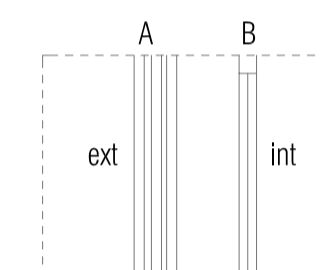
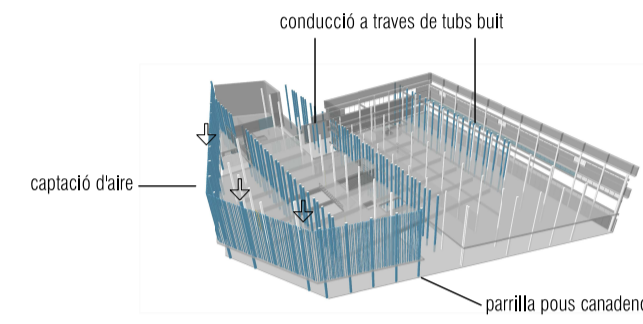
3. FAÇANA EXISTENT

façana formada per enva interior ceràmic, i pell exterior amb peces de formigó. Es proposa un trasdossat a façana existent amb contrachapado de fusta 22mm aïllament interior per garantir els requisits tèrmics i acústics segons CTE.



4. PELL APARCAMENT

tancament separació aparcament i viver (EI-120) Amb paret de bloc de formigó vist amb aïllament interior per garantir els requisits tèrmics i acústics segons CTE.



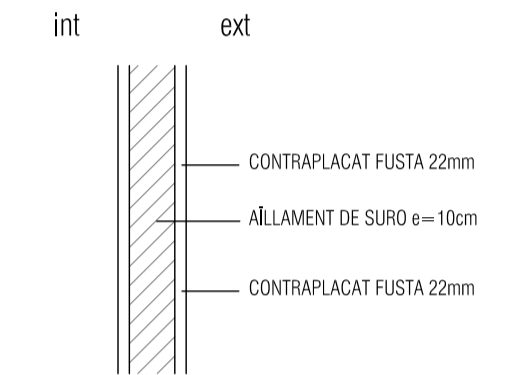
FASE 4. ENVOLVENT 2

La pell exterior dels espais de treball es resol amb un tancament en sec:

- amb panells de POLICARBONAT multi cel·lular de 7 parets sobre llistons de omegues galvanitzades collades directament als perfils de fusta. U=1,4W/m2k

- façana amb CONTRACHAPADO DE FUSTA de pi de 25mm i 10cm d'aïllament. U=0,70W/m2K

Aquesta pell semitransparent protegeix de les vistes i il·lumina els espais de treball privat.



INDUSTRIALITZACIÓ

Aquests tancaments es realitzaran a taller, (paralel·lament a la construcció de l'estructura i l'envolvent exterior), per tant es redueix el temps d'execució de l'obra. les instal·lacions van integrades al propi modul, per facilitar la connexió in situ de les instal·lacions.



VIDA ÚTIL

OCUPACIÓ

Els moduls estan dissenyats de diferents mides per adaptar-se als diferents usuaris, i aquests es climatitzen individualment per només climatitzar aquells que estiguin ocupats. s'oferix una total llibertat i flexibilitat per a les empreses.

La ocupació podria augmentar en funció de les necessitats de l'edifici. També seria compatible amb la possibilitat de que alguns despatxos es poguessin llogar de forma temporal (amb el mateix calendari i finançament) per alguns determinats estudis o projectes.



CANVI D'ÚS

al acabar la vida útil de l'edifici, la distribució de l'edifici permet la possibilitat de modificar/eliminar els moduls i adaptar-se a altres usos, allargant la vida de l'edifici. els moduls són totalment reutilitzables i reciclables.

