



els tubs

CARACTERÍSTIQUES BIOCLIMÀTIQUES

clima A . hivern 17° i estiu 26° i  
temperatura confort (sistemes passius): zones comuns

- patis
- zones comuns, escales, menjador, passadissos

FAÇANA A

clima B . hivern 17-21° i estiu 25-26°  
temperatura confort (sistemes actius independents)

- oficines, sala reunions, aules formació

FAÇANA B

l'edifici d'oficines necessita que les façanes estiguin protegides de la radiació solar per poder treballar, però alhora l'edifici té una molt bona orientació a sud-est, i s'aprofita aquesta orientació per captar la radiació solar. per aconseguir aquestes 2 necessitats es proposa :

FAÇANA A - sistema de confort (estratègies passives)

- a l'hivern:  
-la orientació de l'edifici és idònia per captar l'energia solar mitjançant un sistema indirecte però per l'ús d'oficines cal protegir del sol.  
-protecció solar amb tubs d'acer  
-un espai semiexterior permet un sistema semidirecte a les oficines interiors

- a l'estiu  
- protecció solars a les façanes amb tubs d'acer (imitant a l'estructura)  
reduïx l'entrada de radiació solar a l'estiu.  
-les façanes es poden obrir per crear un sistema de ventilació natural amb un sistema de ventilació creuada i amb ajuda de l'efecte venturi dels patis aconseguir millorar la temperatura confort.

sistema d'estalvi en el consum d'aigua i producció d'ACS:

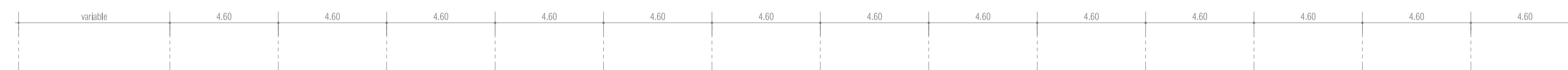
- els tubs d'acer, poden ser estructura, protecció solar o tub per la recollida aigua selectiva, portant les pluvials a un dipòsit per descàrrega wc.
- els tubs d'acer externs aporten AIRE ATEMPERAT per escalfar/refredar interior edifici (amb un sistema de tubs canadenses).
- la producció ACS la subministra 22@

FAÇANA B - sistema de confort (estratègies passives)

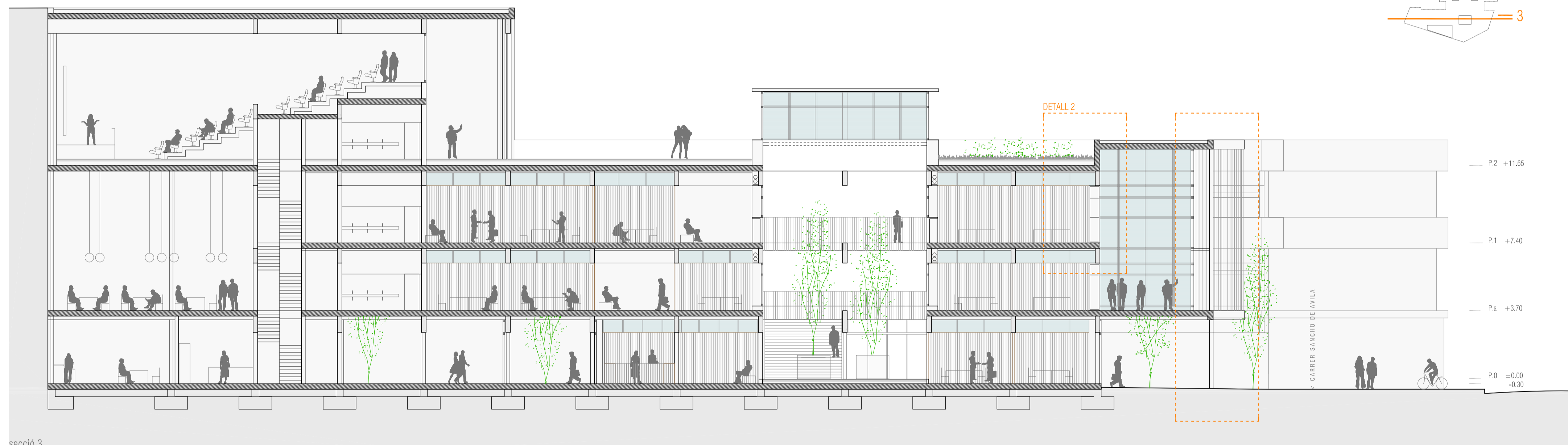
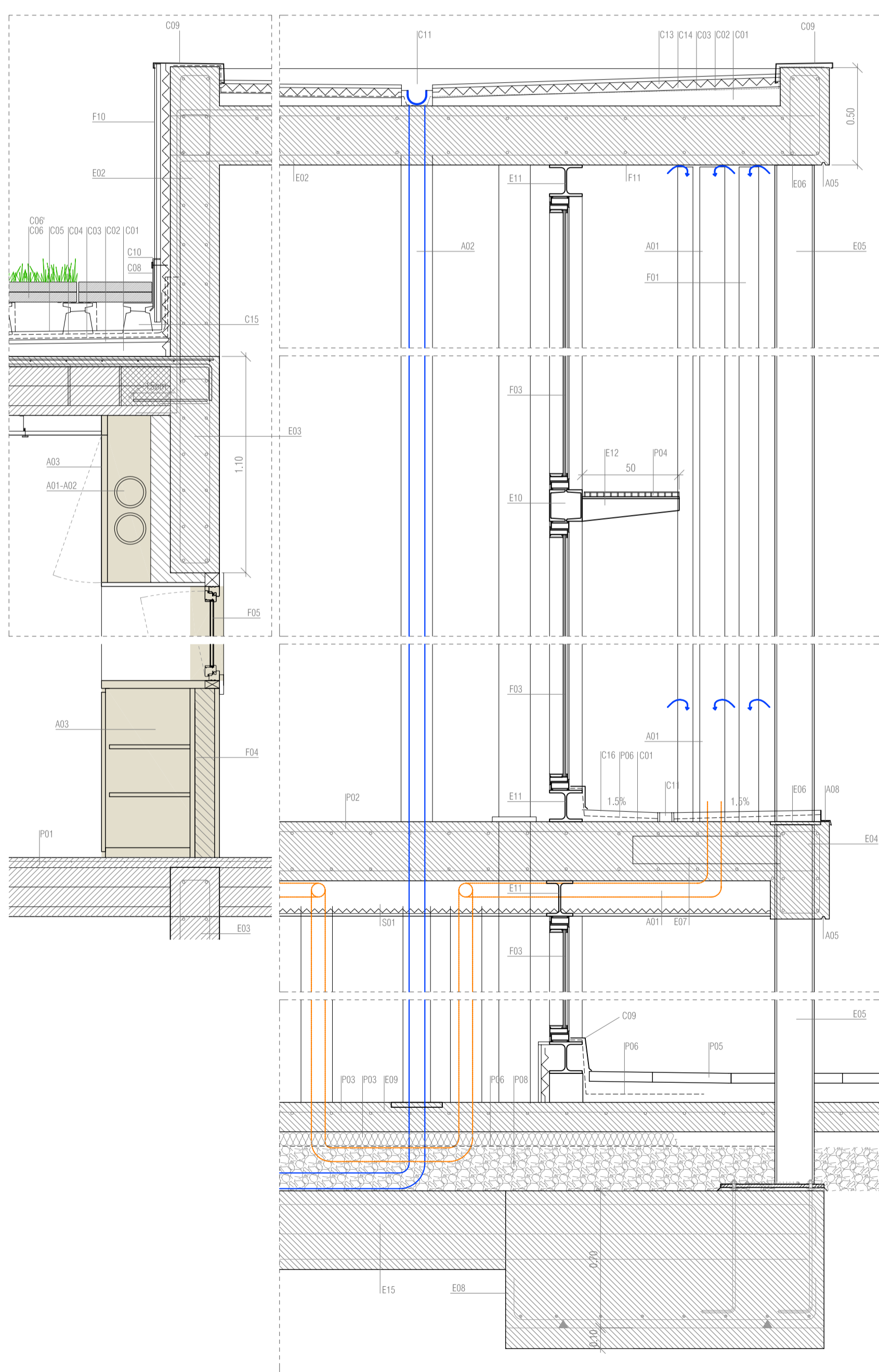
- façanes oficines
- policarbonat (permet entrada llum natural i alhora aïllament tèrmic) i fusta.
  - són mòduls fabricats a taller (reduïx residus construcció)
  - totes tenen un pati que li permet tenir llum natural i ventilació natural
  - protecció solar (cap oficina té radiació directa)

- climatització
- independent a nivell de consum energètic
  - les zones tancades es climatitzaran amb sistema fan coil situat en un armari interior . els comptadors seran individualitzats per a cada oficina, d'aquesta manera cada usuari controlarà les seves despeses.

- instal.lacions
- les instal.lacions venen integrades al propi modul



DETALL 2



secció 3



secció 4