

distribució i programa

PROGRAMA I SUPERFÍCIES

superfícies planta segona	1648,27m ²
patis	704,73m ²
oficines / sala reunions	32,54m ²
sala informàtica	663,21m ²
escales i serveis	199,08m ²
z.comuns, passadissos	48,15m ²
locals instal.lacions	



CARACTERÍSTIQUES BIOCLIMÀTIQUES

clima A . hivern 17° i estiu 26° i
temperatura confort (sistemes pasius): zones comuns

- patis
- zones comuns, escales, menjador, passadissos

FAÇANA A

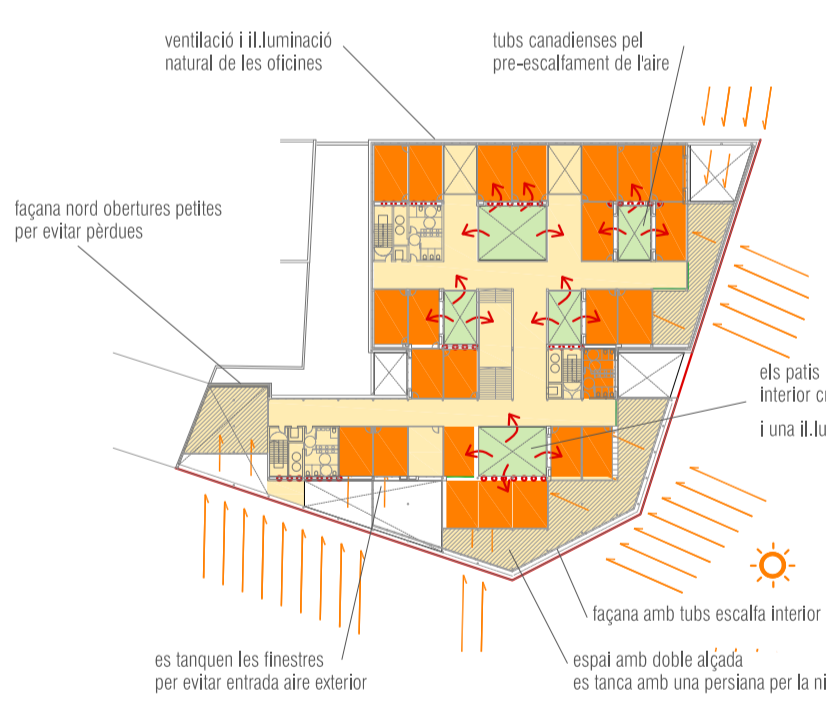
clima B . hivern 17-21° i estiu 25-26°
temperatura confort (sistemes actius independents)

- oficines, sala reunions, aules formació

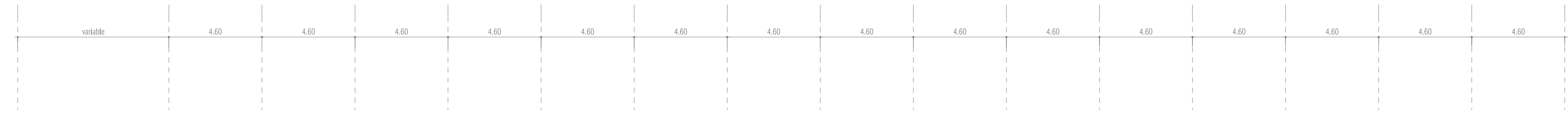
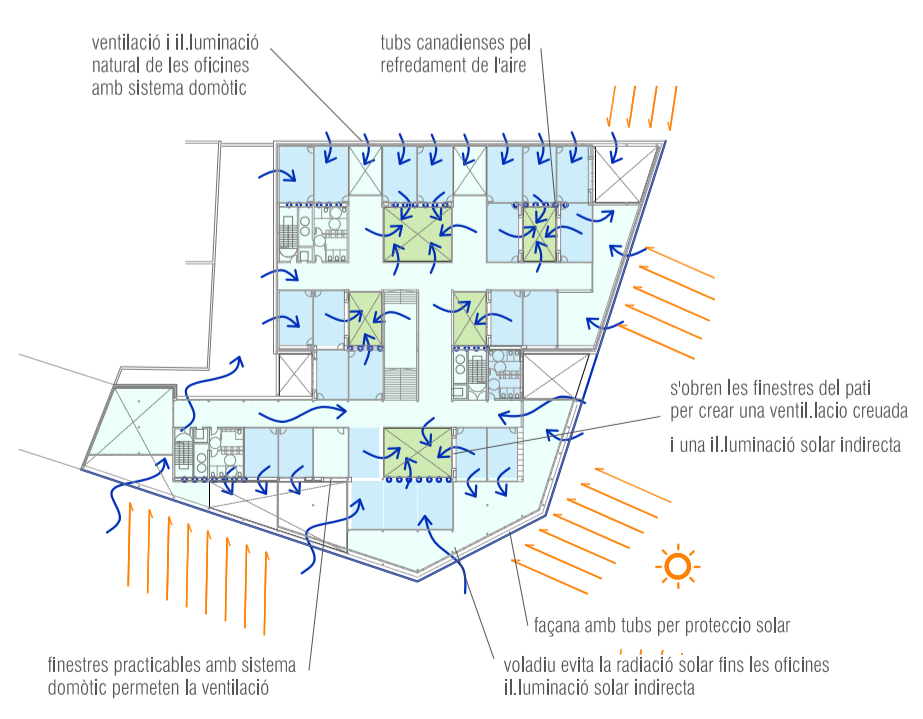
FAÇANA B



ESCALFAR L'EDIFICI (sistemes pasius) - HIVERN DIA



REFREDAR L'EDIFICI (sistemes pasius) - ESTIU DIA



PLANTA SEGONA E. 1/150

