

distribució i programa

PROGRAMA I SUPERFÍCIES



superfícies planta primera	2481.34m ²
patis	174.15m ²
oficines / sala reunions	801.69m ²
sala informàtica	33.46m ²
menjador	91.00m ²
escales i serveis	199.08m ²
z.comuns, passadissos	1082.30m ²
locals instal·lacions	48.15m ²
terrasses exteriors	50.95m ²

CARACTERÍSTIQUES BIOCLIMÀTIQUES

clima A . hivern 17° i estiu 26° i
temperatura confort (sistemes pasius): zones comuns

- patis
- zones comuns, escales, menjador, passadissos

FAÇANA A

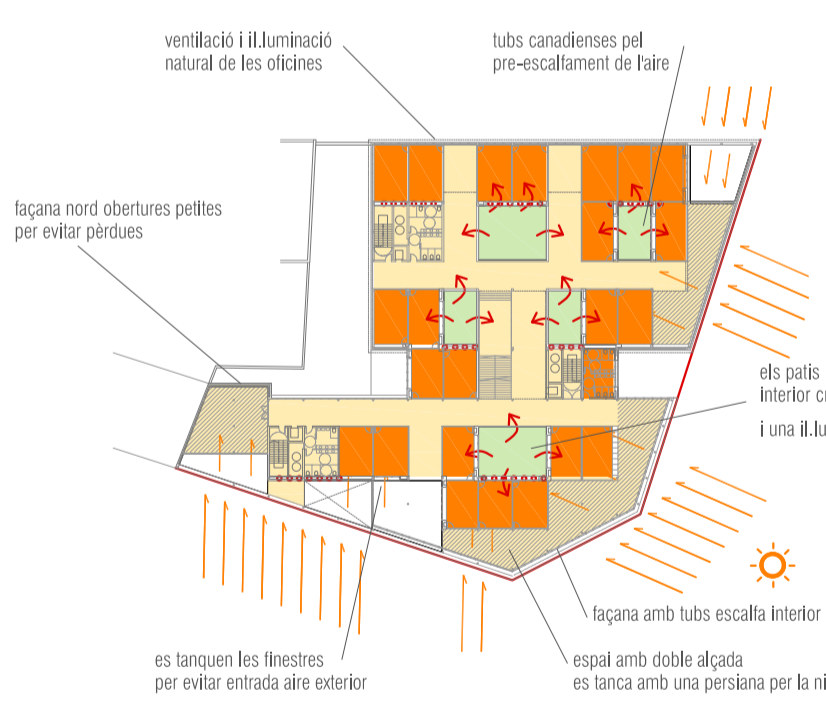
clima B . hivern 17-21° i estiu 25-26°
temperatura confort (sistemes actius independents)

- oficines, sala reunions, aules formació

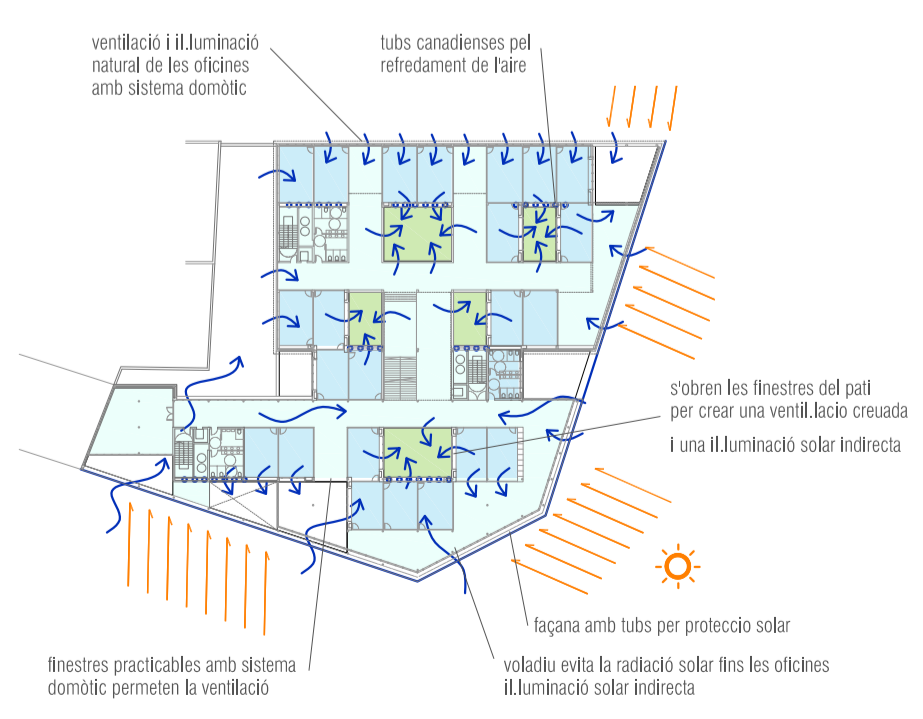
FAÇANA B



ESCALFAR L'EDIFICI (sistemes pasius) - HIVERN DIA



REFREDAR L'EDIFICI (sistemes pasius) - ESTIU DIA



PLANTA PRIMERA E. 1/150

