

INCENDIS

NORMATIVA

Instal·lacions contra la propagació d'incendis.
Normativa: CTE-DB-SI i Reglament de la Seguretat contra incendis

SECTORS D'INCENDI

Segons CTE:

Ús comercial $S_c < 2.500 \text{ m}^2$
Ús de pública concurrència $S_c < 2.500 \text{ m}^2$

En el projecte es contemplen 2 sectors en funció de les dues activitats que es concreten, el culinarium i l'edifici logístic.

RESISTÈNCIA AL FOC DELS ELEMENTS COMPARTIMENTADORS

segons CTE:

Ús de pública concurrència i comercial $h < 15 \text{ m}$.

Portes, sostres i portes sobre rasant EI-90

RESISTÈNCIA AL FOC DE L'ESTRUCTURA

segons CTE:

Ús de pública concurrència i comercial $h < 15 \text{ m}$.

Elements estructurals sobre rasant EI-90

ZONES DE RISC ESPECIAL

Sala d'ascensors	BAIX
Sala de màquines	BAIX
Computadors	BAIX
Estació de transformació	BAIX
Obradors	BAIX
Cambrà frigorífica carn	MIG
Cambrà frigorífica peix	MIG
Cambrà frigorífica de fruites i verdures	MIG

CARACTERÍSTIQUES DE LES ZONES

	RISC BAIX	RISC MIG
Estructura portant	EI90	EI120
Parets i sostres	EI90	EI120
Portes	EI 45,C5	2xEI 30,C5
long. mac d'evacuació	25 m	25 m
vestibul d'independència	no	si

RESISTÈNCIA AL FOC DEL MOBILIARI I DELS ELEMENTS DECORATIUS

Mobiliari fixe sense tapissar del culinarium passen l'assaig

OCUPACIÓ

Segons CTE:

Cambrà frigorífica fruites i verdures	40 m ² /p	1 p
Showroom/Cuina/Tallers	5 m ² /p	4 p
Obradors	10 m ² /p	3 p
Magatzem i gestió	2 m ² /p	17 p
Cambrà frigorífica carn	40 m ² /p	1 p
Cambrà frigorífica peix	40 m ² /p	1 p
Molls de càrrega	40 m ² /p	1 p
Lavabo i neteja	3 m ² /p	8 p
Espai comú obradors	5 m ² /p	6 p
Volum sing. (culinarium/Restaurant/Super)	2 m ² /p	48 p

SORTIDES D'EVACUACIÓ

Segons CTE:

Evacuació descendent
Escala no protegides (edifici logístic) $h < 10 \text{ m}$
Recorreguts d'evacuació
Única sortida per planta amb recorregut $< 25 \text{ m}$

En tot el recorregut s'hi col·loca la senyalètica corresponent com enllumenat d'emergència, recorregut descendent i les sortides de l'edifici.

ELEMENTS D'EVACUACIÓ

Segons CTE:

Portes i passos	$A \geq P/200$	0,90-2,00
Passadissos	$A \geq P/200$	1,50
Escale no protegides	$A \geq P/160$	0,90

DOTACIÓ D'ELEMENTS CONTRA INCENDIS

Segons CTE:

Generals:

Extintors portàtils 21A-113B en un radi de 15 m

Hidrants exteriors:

Es poden considerar els hidrants que es trobin a la via pública a menys de 100 de la façana accessible de l'edifici.

Detecció de fums:

Per més seguretat s'equipa l'edifici amb un sistema de detecció de fums.

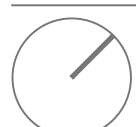
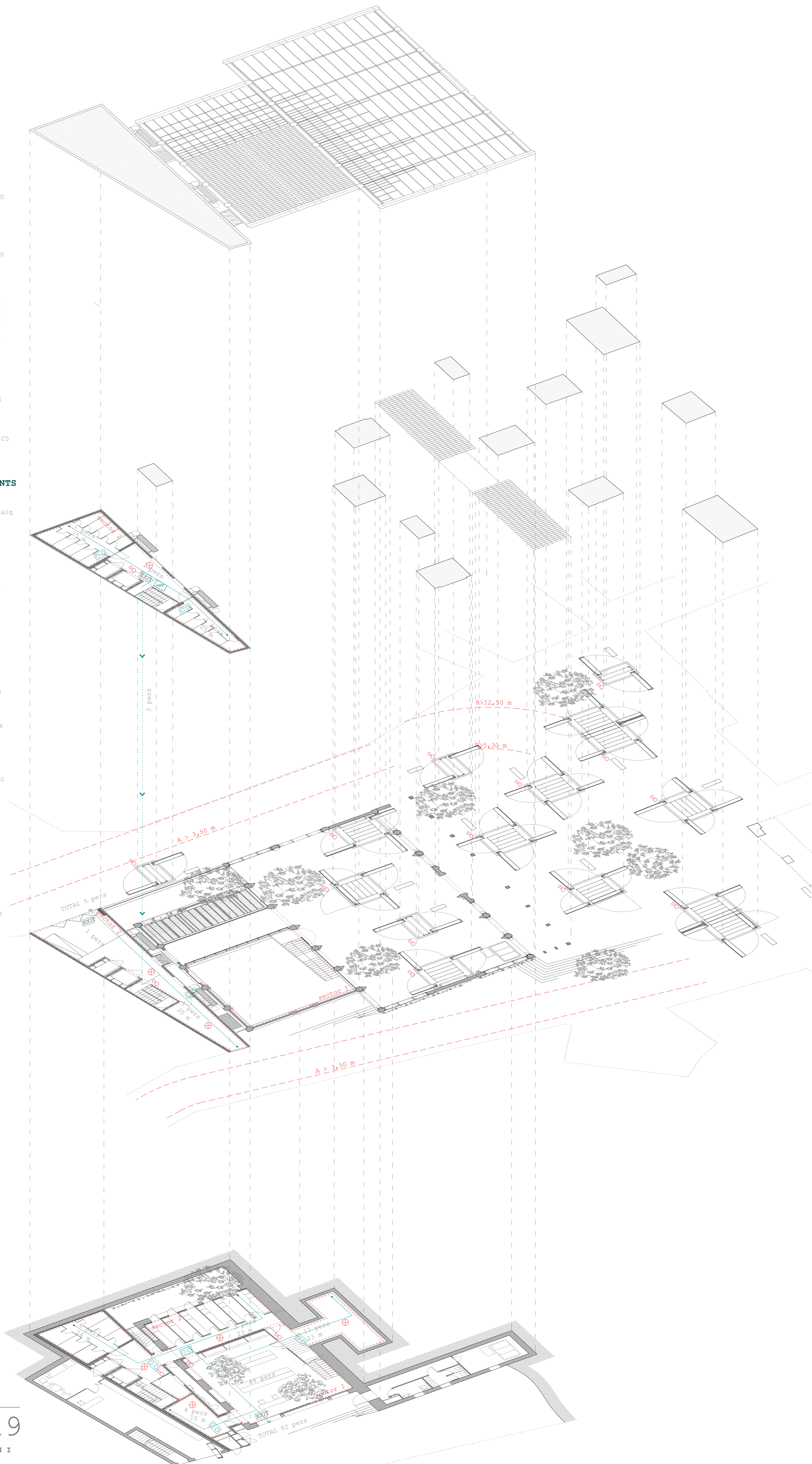
INTERVENCIÓ DELS BOMBERS

Segons CTE:

a) Els vials d'aproximació tenen una amplada superior de 3,50 m.
b) Els vials d'aproximació no tenen limitació de galib.
c) La curvatura del vial: - un radi inferior $> a 5,30 \text{ m}$
- un radi exterior $> a 12,50 \text{ m}$
d) La capacitat portant del vial correspon amb la d'un vial normalitzat

LLEGENDA INCENDIS

- Sector d'incendis
- Punt d'origen
- Recorregut d'evacuació
- Recorregut vertical
- EXIT Indicador de sortida d'emergència
- ☉ Enllumenat d'emergència
- ☒ Evacuació descendent
- ☒ Evacuació ascendent
- ☒ Extintor CO₂
- ⊕ Detector de fums



escala 1/150