

SECCIÓ CONSTRUCTIVA

EDIFICI NOU / Motxilla logística

COBERTA

- C1 Teules extreïtes del mercat, sanejades i trocejades per utilitzar-les com a llast de coberta
- C2 Lamina impermeable de poliuretà projectat en calent tipus CONTIROOF de Basf.
- C3 Aïllament tèrmic de plaques de fibres de fusta tipus Gutex thermostafe de 120mm.
- C4 Llistons de fusta contralaminada de 94 mm de gruix per a marcar alçades de pendent de coberta.
- C5 Sorra per a formació de pendents.
- C6 Remat de xapa plegada d'alumini de 1,5mm.
- C7 Remat i canaló de xapa plegada d'alumini de 1,5mm.
- C8 Llistó perimetral de fusta contralaminada de 94x280 mm.
- C9 Relliga metàl·lica de 30x30x30mm

FAÇANA

- F1 Xapa ondulada d'acer galvanitzat.
- F2 Perfil "Z" de xapa d'alumini plegat 35x60x35 mm.
- F3 Panell de fusta contralaminada tipus KLH de 94 mm i 3 capes.
- F4 Traçosat de cartró-guix format per perfil·leria de canals i muntants i panell de cartró-guix de 15mm.
- F5 Lamina impermeable transpirable tipus tybek
- F6 Perfil de xapa d'alumini plegat de 1,5mm

ESTRUCTURA

- E1 Capa de 10cm de formigó de neteja.
- E2 Fossat d'ascensor de formigó armat "in situ" de 40cm de cantell.
- E3 Capa de grava de 15cm.
- E4 Sabata correguda de formigó armat "in situ" de 60x80cm amb dau superior de formigó per a rebre fusta contralaminada.
- E5 Fixació angular per a esforços a tracció tipus rothoblaas WHT.
- E6 Panell de fusta contralaminada tipus KLH de 94 mm i 3 capes.
- E7 Fixació angular per a esforços a tallant tipus rothoblaas WB100.
- E8 Panell de fusta contralaminada tipus KLH de 230 mm i 7 capes.
- E9 Banda elàstica de protecció per a la humitat ascendent grapada directament a la fusta contralaminada.
- E10 Capa de regularització de morter per a rebre panell de fusta.
- E11 Junta elàstica, banda elàstica per a absorció de moviments.
- E12 Panell de fusta contralaminada tipus KLH de 162 mm i 5 capes.
- E13 Passarel·la de manteniments formada per relliga 30x30x50mm i suports cada metre.
- E14 Lámina impermeable transpirable tipus tybek.
- E15 Tac químic.

REVESTIMENTS I VARIS

- R1 Panell de cartró-guix amb acabat pintat de pintura epoxi blanca.
- R2 Paviment format per una primera capa de 13mm de formigó elàstic i amb acabat de caucho color blanc de 7mm de gruix.
- R3 Tub de ventilació obradors tipus Ergon Ø250mm
- R4 Rodapeu de mitja canya per eliminar junta inferior paret-paviment evitant així acumulació de brutícia.
- R5 Cel·las format per plaques de cartró-guix de 1,5cm realitzat amb subestructura d'acer galvanitzat.
- R6 Subestructura de perfils d'acer galvanitzat de 50x50mm fixat mecànicament a la fusta contralaminada.
- R7 Llum lineal empotrada philips SmartForm.
- R8 Montacarreuges tipus hidral EH.
- R9 Col·lectors aigües pluvials i residuals Ø110mm
- R12 Pletina de remat de 5mm anclada mecànicament
- R13 Solera de formigó armat de 15cm de gruix.

ACTUACIONS MERCAT PERE SAN

COBERTA

- CA1 Cicatriu de l'antiga coberta del mercat de Pere San.
- CA2 Encavellada del 1911 i 1927 formada per perfils de ferro forjat, sanejada i pintada amb pintura antioxidant color blanc.
- CA3 Recolzament de ferro forjat sanejat i pintat amb pintura antioxidant color blanc.
- CA4 Correia del 1911 i 1927 metàl·lica 80x50mm sanejada i pintada amb pintura antioxidant.

FAÇANA

- FA1 Extracció i replicat del guix de la cara interior de la façana de maó massís de 29x14x5.
- FA2 Xapa plegada d'alumini de 1,5mm per a formació de trencaaigües.

ESTRUCTURA

- EA1 Biga per a estintolament formada per 2 perfils IPN 100 amb una de les ales tallades roscades a barres de Ø12 replantejades i col·locades previament, perforant el mur existent.
- EA2 Neoprè per adaptació entre perfil metàl·lic i mur existent.
- EA3 Pilar per a estintolament format per 2 perfils UPN 100 soldats a pletina inferior que es roscarà a la fonamentació i soldarà a la biga superior.
- EA4 Relliga metàl·lica 30x30mm protectora de luminària amb bisagres
- EA5 Tac químic.
- EA6 Recalc de fonamentació existent amb formigó en massa.
- EA7 Capa de 10cm de morter expansiu per tal que el recalç entri en càrrega.

REVESTIMENTS I VARIS

- RA1 Pedra de Sant Vicenç de 60x40x5cm amb tractament superficial abujardat.
- RA2 Capa de morter de ciment per a rebre acabat
- RA3 Capa de grava de 15 cm.
- RA4 Terreny natural compactat.
- RA5 Lámina impermeable amb geotextil superior i inferior.
- RA6 Luminària lineal tipus philips LedLine.
- RA7 Banc de formigó prefabricat.
- RA8 Recollida d'aigües de formigó prefabricat.
- RA9 Barana de vidre tipus Stadip format per dos elements planilux amb els cantons avallants.
- RA10 Impermeabilització per mitjà de tractament de mineralització.

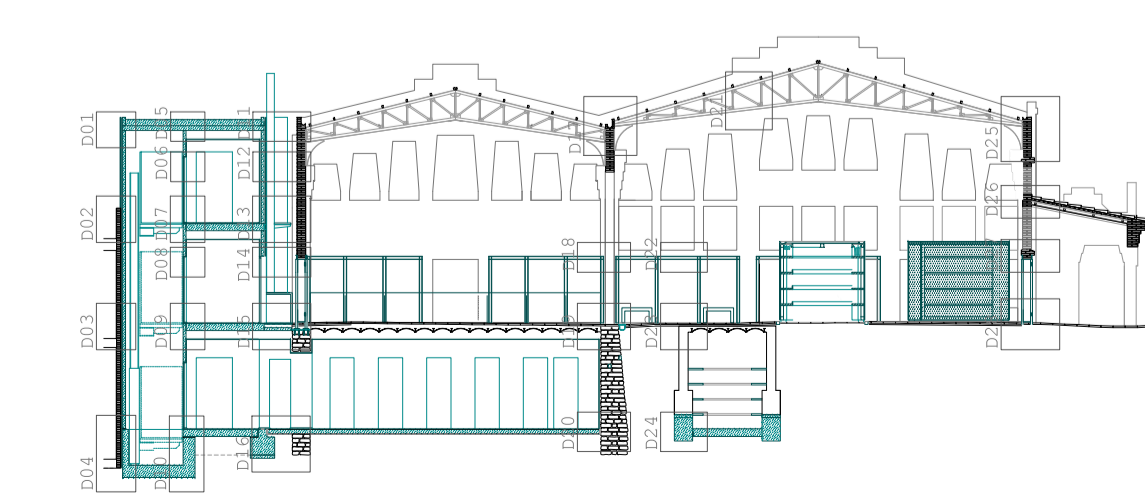
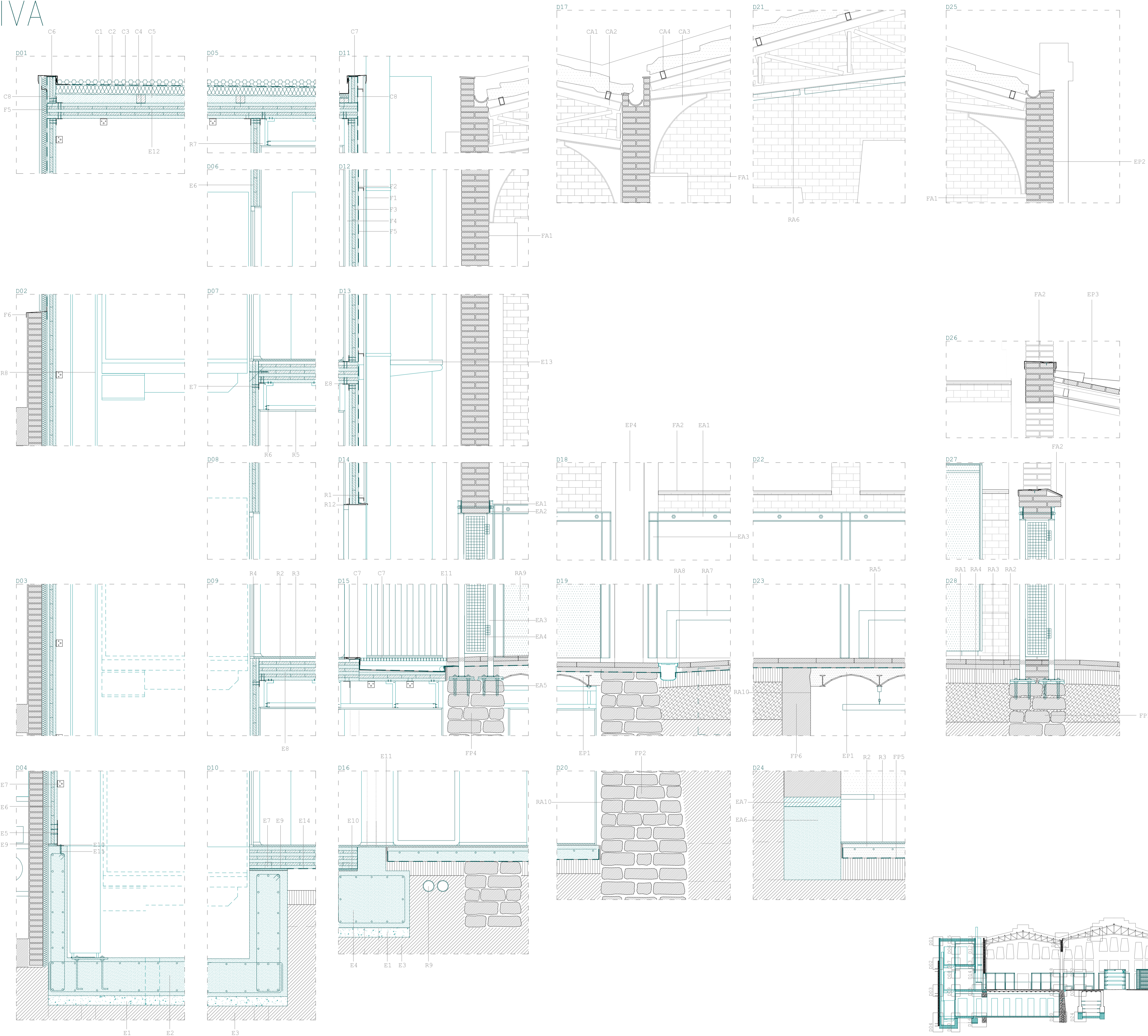
PREEXISTÈNCIES MERCAT PERE SAN

FONAMENTACIÓ

- FP1 Sabata correguda de mamposteria de l'any 1911, de 60x80cm (hipòtesi).
- FP2 Mur de contenició de mamposteria de l'any 1911 de 60 cm de gruix mínim (hipòtesi).
- FP3 Sabata correguda de formigó en massa de l'any 1965 de 60x80cm (hipòtesi).
- FP4 Mur de mamposteria de l'any 1927, de 60xcm d'amplada (hipòtesi)
- FP5 Solera de formigó armat de 15cm (hipòtesi)
- FP6 Mur de contenició de formigó armat de 30 cm de gruix, any 1965

ESTRUCTURA

- EP1 Forjat unidireccional format per biguetes metàl·liques, voltes de peça ceràmica i rebert, any entre 1940 i 1960.
- EP2 Mur de fàbrica de 30cm format per maó massís de 29x14x5cm agafat amb morter, any 1911.
- EP3 Coberta de teula ceràmica corba agafada a maó massís recolzat sobre estructura metàl·lica de ferro forjat, any 1921.
- EP4 Pilastra amb forma de creu de maó massís de 29x14x5cm, any 1911.



escala 1/20

14

PLUGIN: REVITALITZACIÓ COMERCIAL DEL MERCAT DE PERE SAN I EL SEU ENTORN, SANT CUGAT DEL VALLÈS

Projecte final de carrera | ETSAV | UPC | Gener 2014
 Al·lume: Jonatan Oliva Flaqué | Professor: Pere Fuertes