

SECCIÓ CONSTRUCTIVA

SISTEMA 1

FAÇANES VOLUM LOGÍSTIC

Tot i que a nivell normatiu no és indispensable aïllar el volum degut al seu ús de magatzem, és planteja aïllar la façana sud, est i oest, evitant l'augment de temperatura interior degut a la radiació solar per augmentar així el rendiment de les cambres frigorífiques. L'acabat de façana serà de xapa ondulada galvanitzada, tropeçada allà on hi hagi obertures, l'ús d'aquest acabat permet entendre tot el volum com un volum net sense obertures aparents, també concorda amb el llenguatge de les instal·lacions i nequinarria que quedaran vistos a coberta i a la vegada reflexa de forma sutil el que l'envolta, és aquí on l'edifici i les parades comparteixen el mateix llenguatge, el REFLEX.

Es fa un trasdossat de cartó-quist, per una banda com a protecció al foc de la fusta i per l'altre per a fer el pas d'instal·lacions.

SISTEMA 2

COBERTA VOLUM LOGÍSTIC

Es tracta d'una coberta calenta on la làmina impermeable es col·loca per sobre de l'aïllament. Per evitar la possible succió del vent es col·locarà un pes, fet amb el trocejat de les teules que es treuen de la coberta del mercat de Pere San. D'aïllar més que les façanes ja que rep molta més radiació solar durant l'època de calor.

SISTEMA 3

REVESTIMENTS INTERIORS

Es plantegen el més continuos possibles per tal d'evitar les juntes, facilitant així el rentat i manteniment i evitant al màxim l'acumulació de brutícia, el paviment serà de caucó i les parets de cartó-quist pintat.

SISTEMA 4

REVESTIMENTS EXTERIORS

Es mimetirà el paviment existent del casc antic (pedra de st. Vicenç) estant-lo cap a dins del mercat de Pere Sant fent entendre que l'interior del mercat s'ha convertit en exterior. Pel que fa a les parets també es realitza el seu paviment amb pedra de St. Vicenç ja que quan estan obertes es poden entendre també com un exterior.

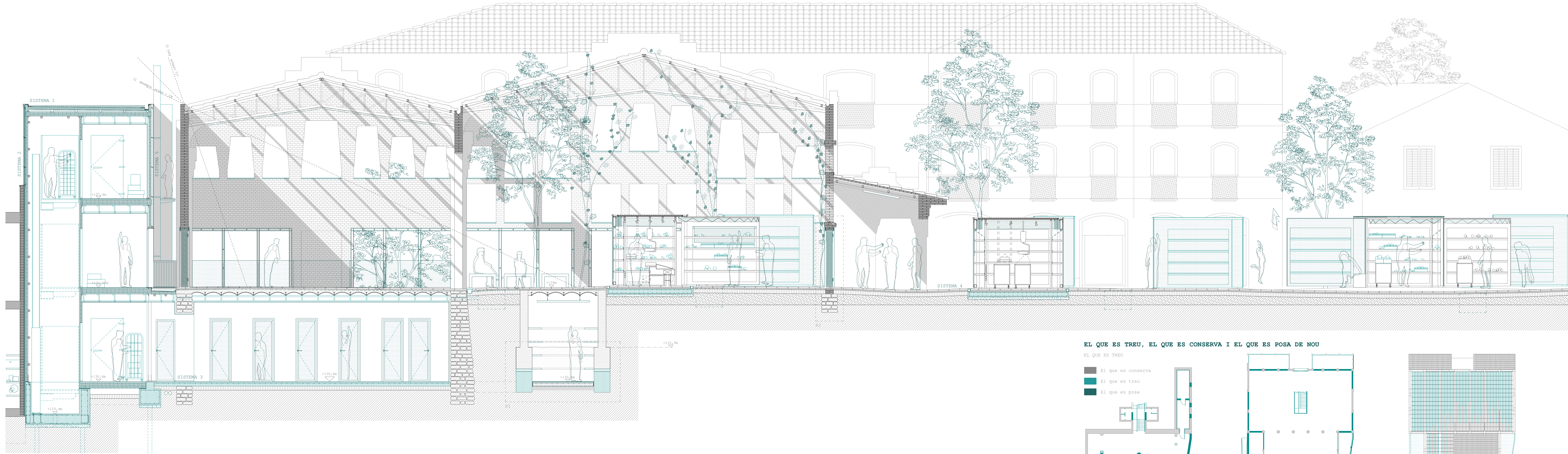
L'estructura metàl·lica es sanejarà i pintarà amb pintura antioxidant de color negre tal i com està ara.

Totes les cicatrius produïdes per haver deixat el volum històric "alliberat" es pintaran de blanc per tal de fer evidents totes les traces de les successives ampliacions invasives que ha patit el mercat.

SISTEMA 5

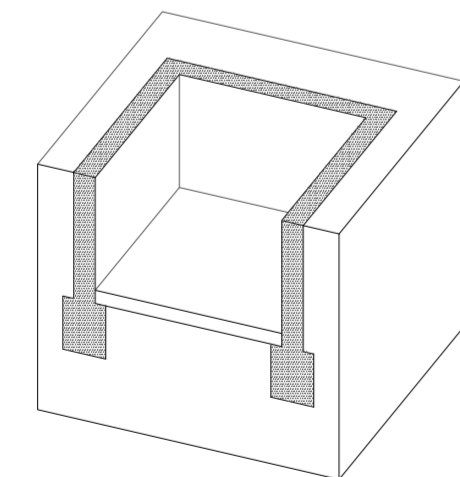
INSTAL·LACIONS

El recorregut horitzontal de les instal·lacions es farà pels trasdossats de les parets o per cel·las. El recorregut vertical es realitzarà per la franja de separació entre el mercat de Pere San i el nou volum logístic.

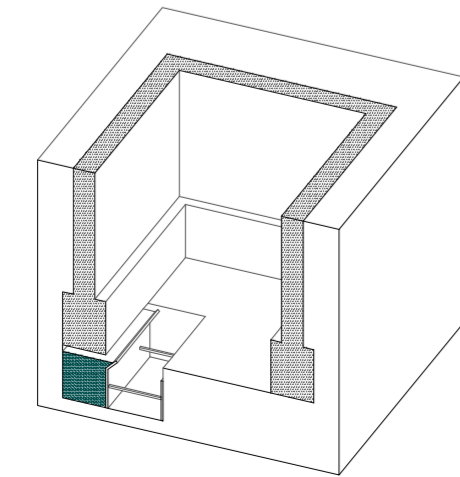


P1: PROCÉS CONSTRUCTIU DE RECALÇ

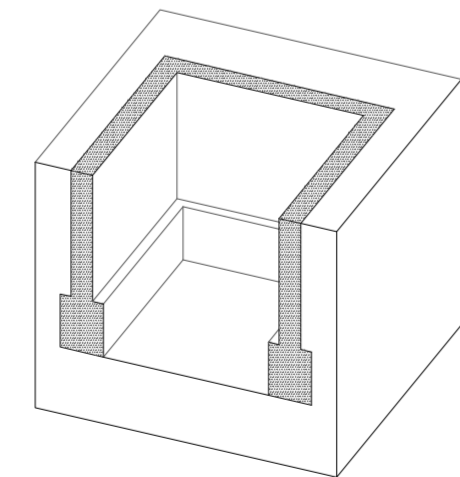
1- Estat actual



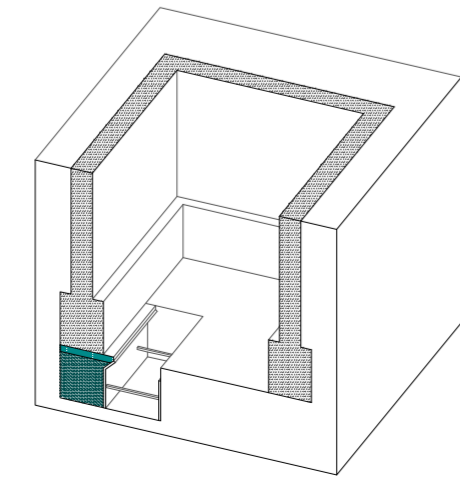
5- Es fa un primer formigonat que deixarà 10 cm de separació amb la sabata existent.



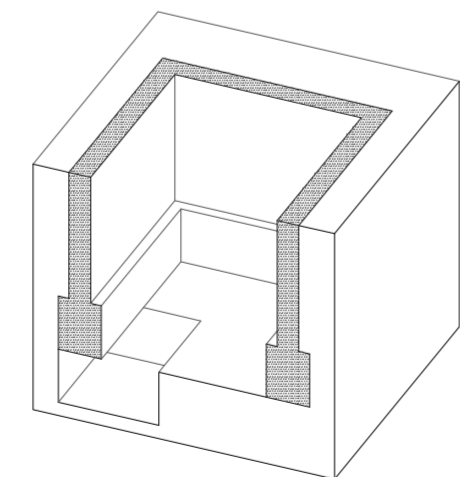
2- S'excava fins arribar a nivell inferior de la fonamentació existent



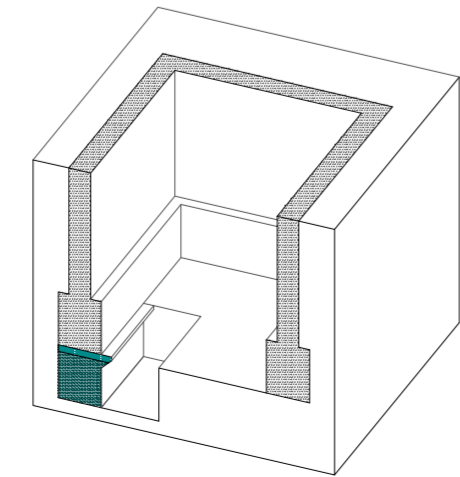
6- En aquests 10 cm s'hi posarà morter expansiu per tal que la fonamentació existint entri en carrega.



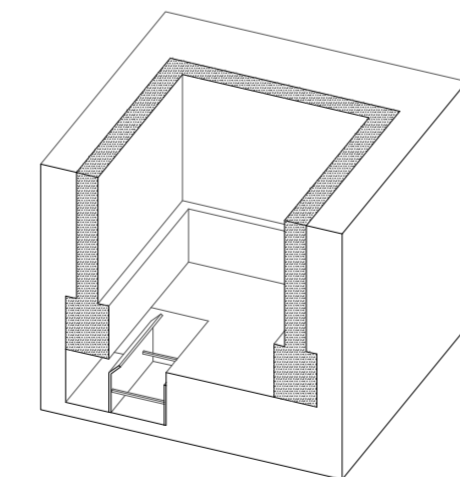
3- Es practica una excavació per sota la fonamentació de 1,5m d'amplada (batatge)



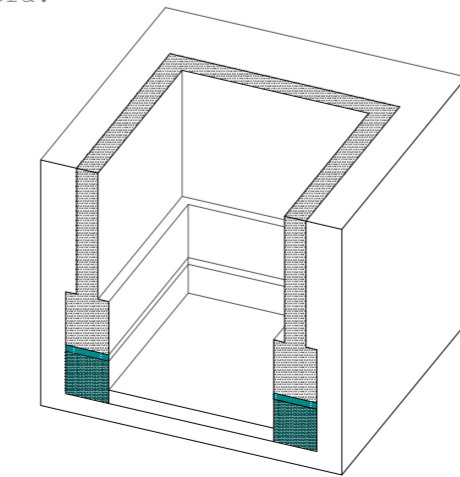
7- Es treurà l'encofrat i es repicarà la part del morter expansiu que sobresurt.



4- Es col·loca un encofrat amb obertura a la part superior per permetre el formigonat

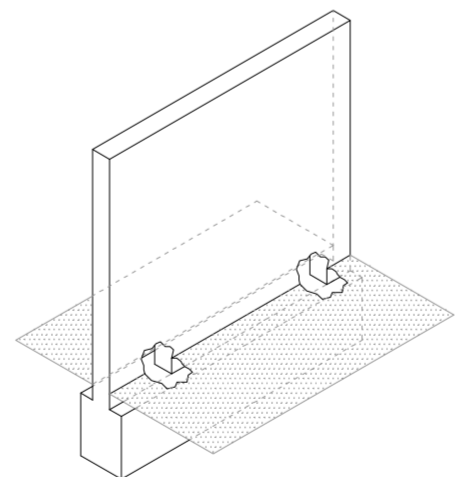


9- es repetirà aquest mateix procediment per batatges saltjats fins a baixar tot el nivell de fonamentació, aleshores es farà la solera.

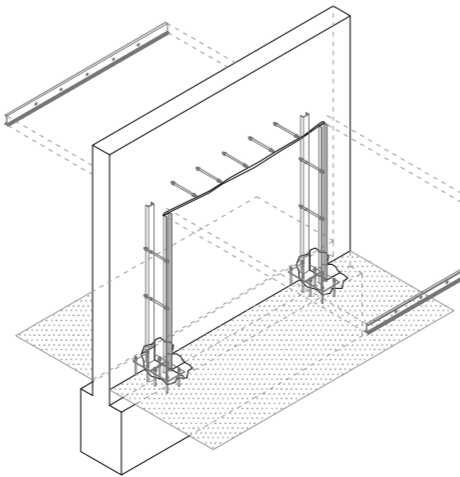


P2: PROCÉS CONSTRUCTIU D'ESTINTOLAMENT

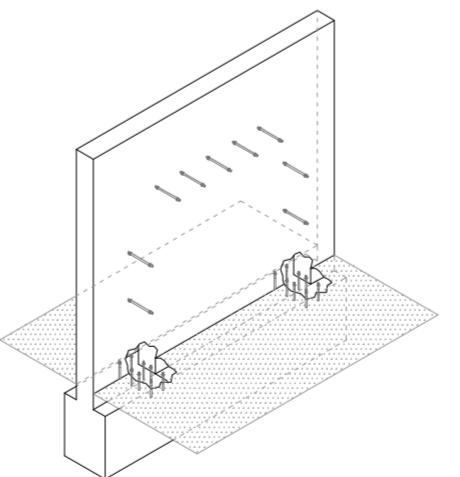
1- Es practiquen dues excavacions fins arribar al fonament existent.



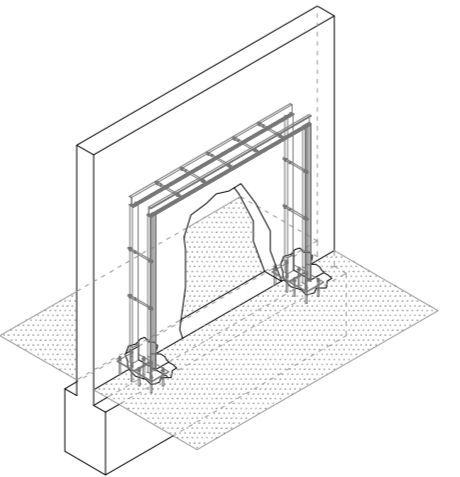
4- Es col·loquen els perfils horitzontals IPE i es solden als perfils verticals UPN.



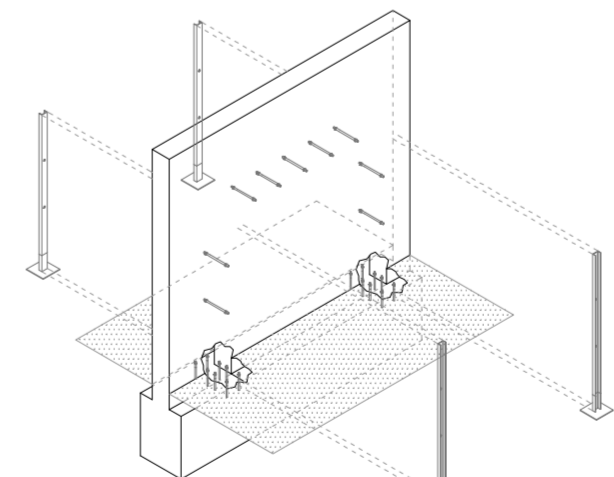
3- Es col·loquen els perfils verticals UPN i es roegen en la seva base a la fonamentació.



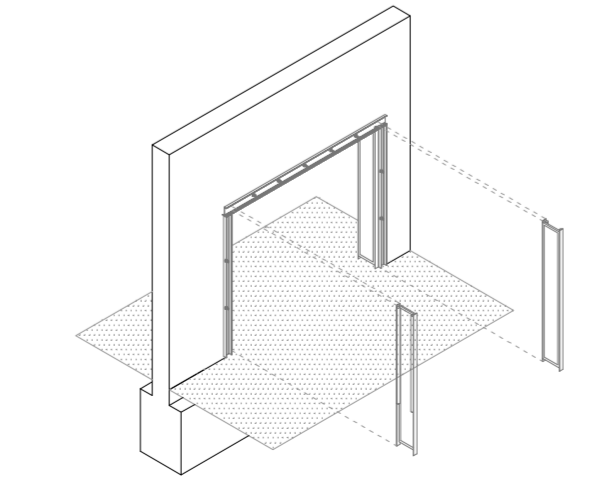
5- Ara ja es pot obrir el tros de paret estintolat.



2- Es fa el replanteig i es col·loquen les barres amb cap roscat tant al fonament existent com a la paret a estintolar.



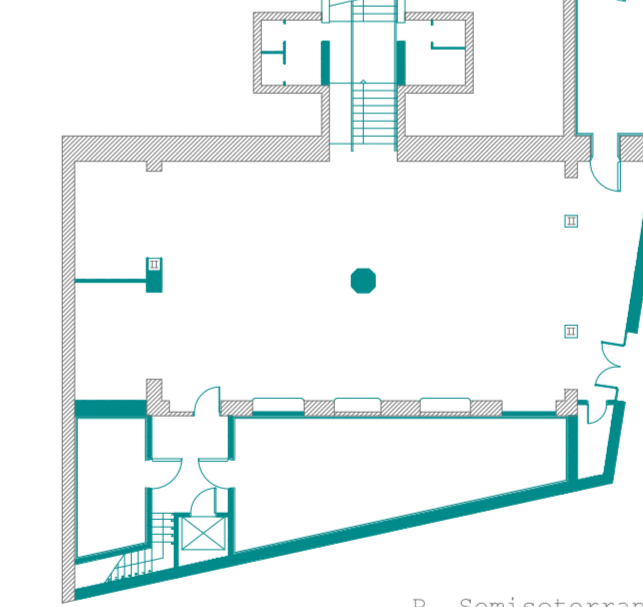
6- Un cop fet el forat es col·loquen les lluminàries i la relliga de protecció practicable i es fa el paviment.



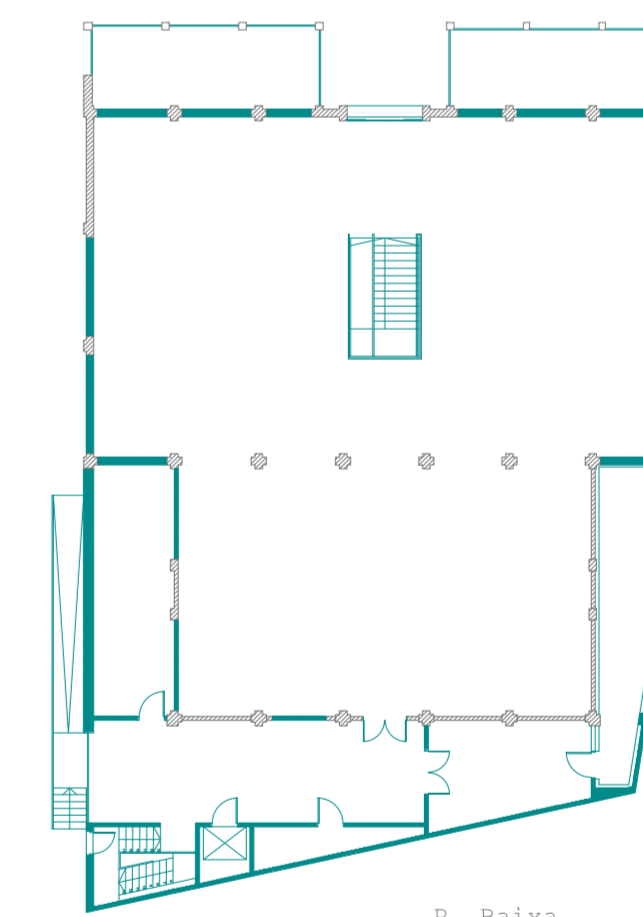
EL QUE ES TREU, EL QUE ES CONSERVA I EL QUE ES POSA DE NOU

EL QUE ES TREU

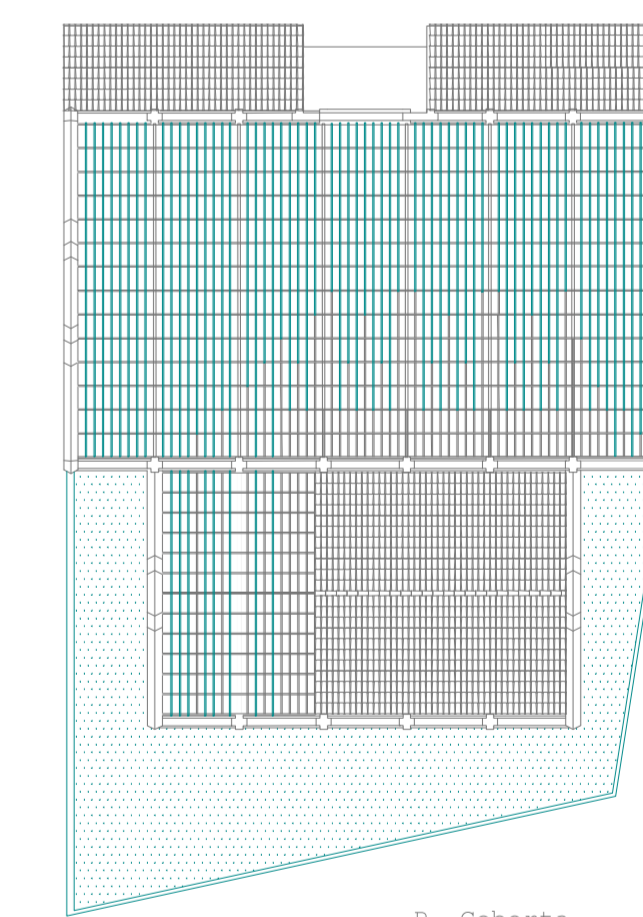
- El que es conserva
- El que es treu
- El que es posa



P. Semisoterrani

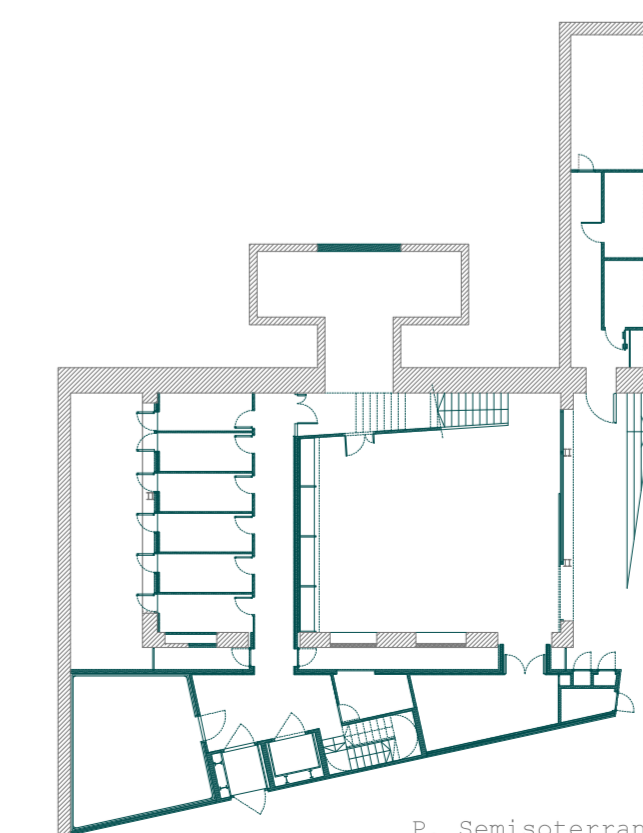


P. Baixa

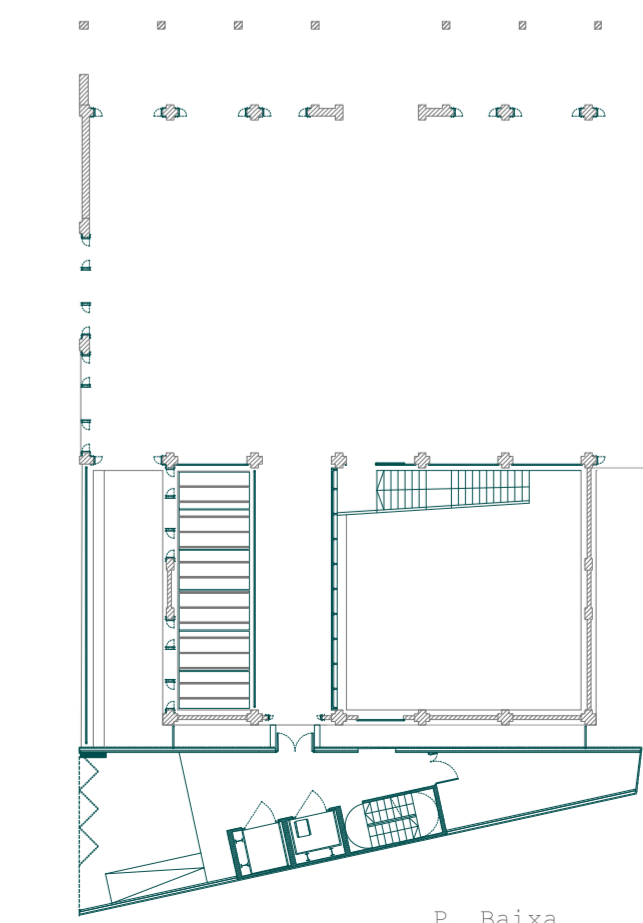


P. Coberta

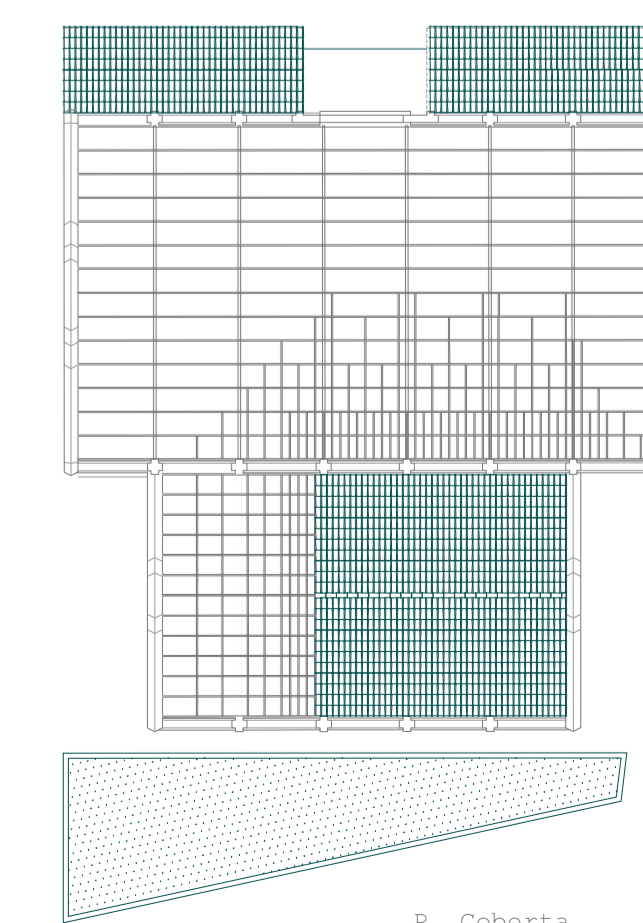
I EL QUE ES POSA DE NOU



P. Semisoterrani



P. Baixa



P. Coberta

E 1:300

escala 1/50 i 1/300 13

PLUGIN: REVITALITZACIÓ COMERCIAL DEL MERCAT DE PERE SAN I EL SEU ENTORN, SANT CUGAT DEL VALLÈS

Projecte final de carrera | ETSAV | UPC | Gener 2014
Alumne: Jonatan Oliva Flaqué | Professor: Pere Fuertes