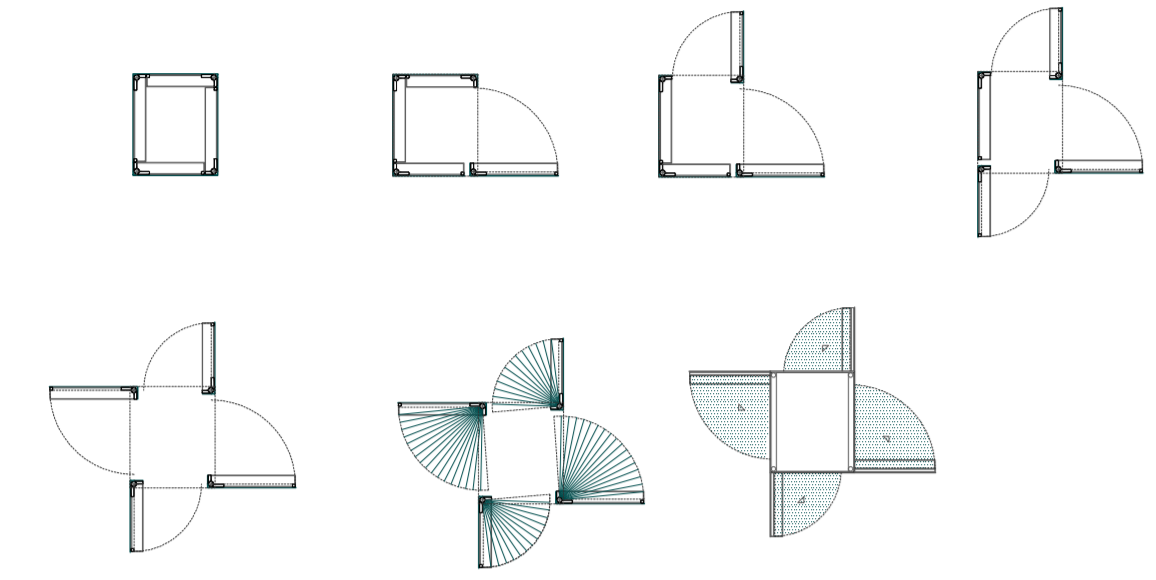


MÒDUL PARADA

El mòdul de parada es planteja com a matriu indiferenciada, és a dir a cada una de les parades s'hi pot desenvolupar qualsevol activitat comercial excloïent les de petites dimensions. Per tal que això es pugui dur a terme primer de tot cal assegurar els espais adequats tant pel moment d'activitat com pel moment de no activitat. D'altra banda degut a que es tracta d'una plaça-mercat, aquests mòduls de parada han de tenir la peculiaritat de créixer i decreïxer de tal manera que quan estan tancats ocupin el mínim espai possible per tal de donar protagonisme a la plaça però quan estiguin oberts ocupin el màxim espai possible per tal que la plaça passi a entendre's com a mercat.



Amb voluntat de realçar el caràcter de la plaça, es planteja tota la pell exterior del mòdul amb vidre reflectant, el que s'aconsegueix doncs quan la parada està tancada, és un cub que reproduïx el que l'envolta adquirint així un aspecte escultòric que farà d'homenatge a aquest espai amb forta càrrega històrica.

És important entendre que els mòduls es realitzen amb materials que aniran roscat i que permetran en cas que sigui necessari la reversibilitat de l'actuació.

Els mòduls de parada s'han d'entendre com elements autònoms a nivell de protecció solar, de protecció a la pluja i d'instal·lacions cada un d'ells disposarà d'un punt d'aigua calenta i freda, corrent elèctrica i punt de connexió de desguig. Cada paradista al llogar el seu mòdul se'l podrà fer seu, col·locant els aplics necessaris vitrines, aixetes, lluminàries, etc...

REFERÈNCIES

MOBILIARI URBÀ DEL PROJECTE LENTSPACE A NOVA YORK



Moviment pivotant de panells que permeten càrrega a sobre

PROJECTE TREE HOTEL MIRRORCUBE



La materialitat del projecte pot permetre que el propi projecte passi despercebut, és més, pot fer que el propi projecte realci el caràcter de tot allò que el rodeja, li faci un homenatge.

PROJECTE PROTOTIP DE PARADA DEMERCAT ITINERANT



PORTA LLIBRERIA CASA ROVELLI PORTES DE NEVERA REFUGI TEMPORAL PLEGABLE



escala 1/25 i 1/50

12

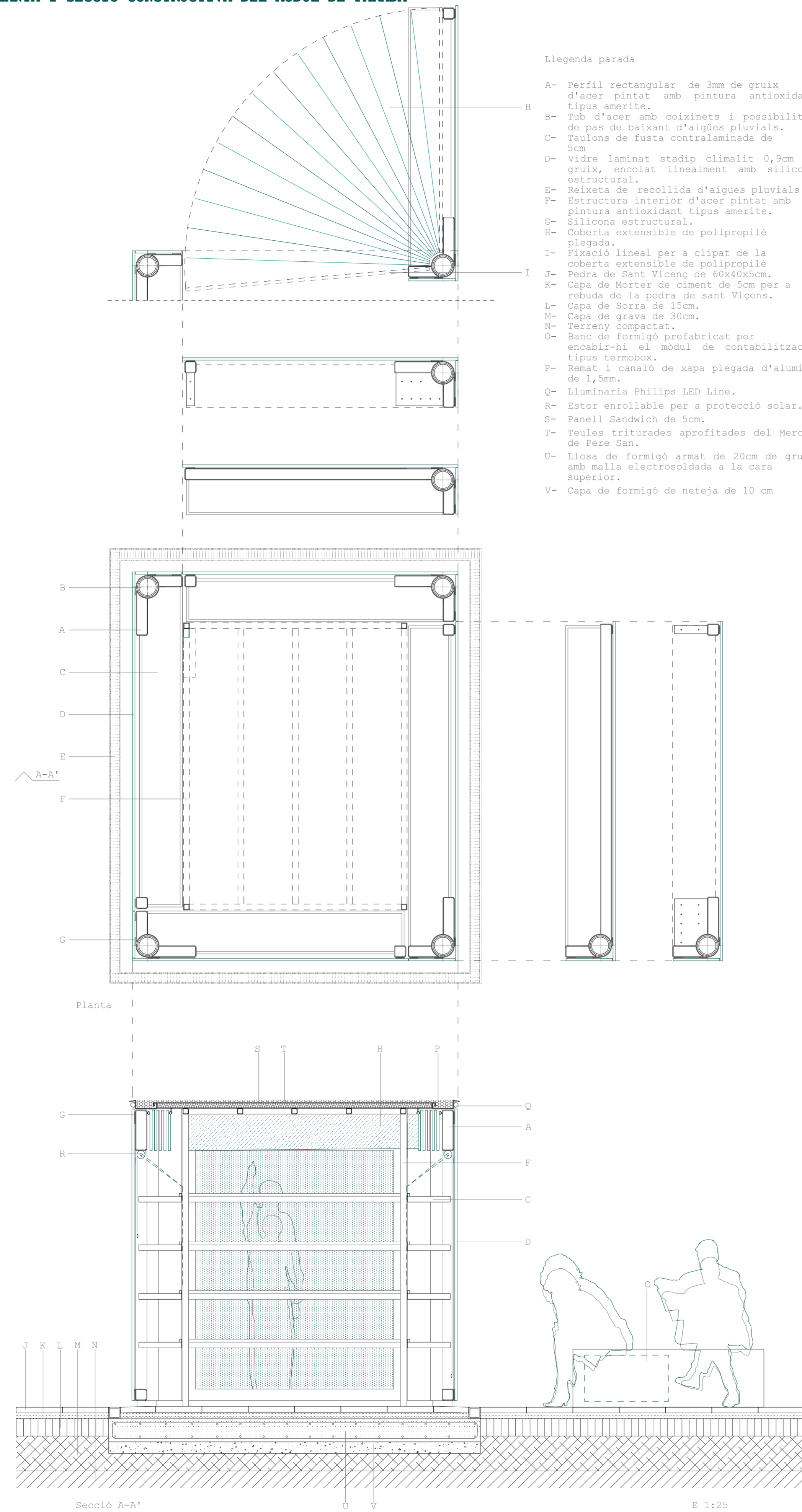
PLUGIN: REVITALITZACIÓ COMERCIAL DEL MERCAT DE PERE SAN I

EL SEU ENTORN, SANT CUGAT DEL VALLÈS

Projecte final de carrera | ETSAV | UPC | Gener 2014

Alumne: Jonatan Oliva Flaqué | Professor: Pere Fuertes

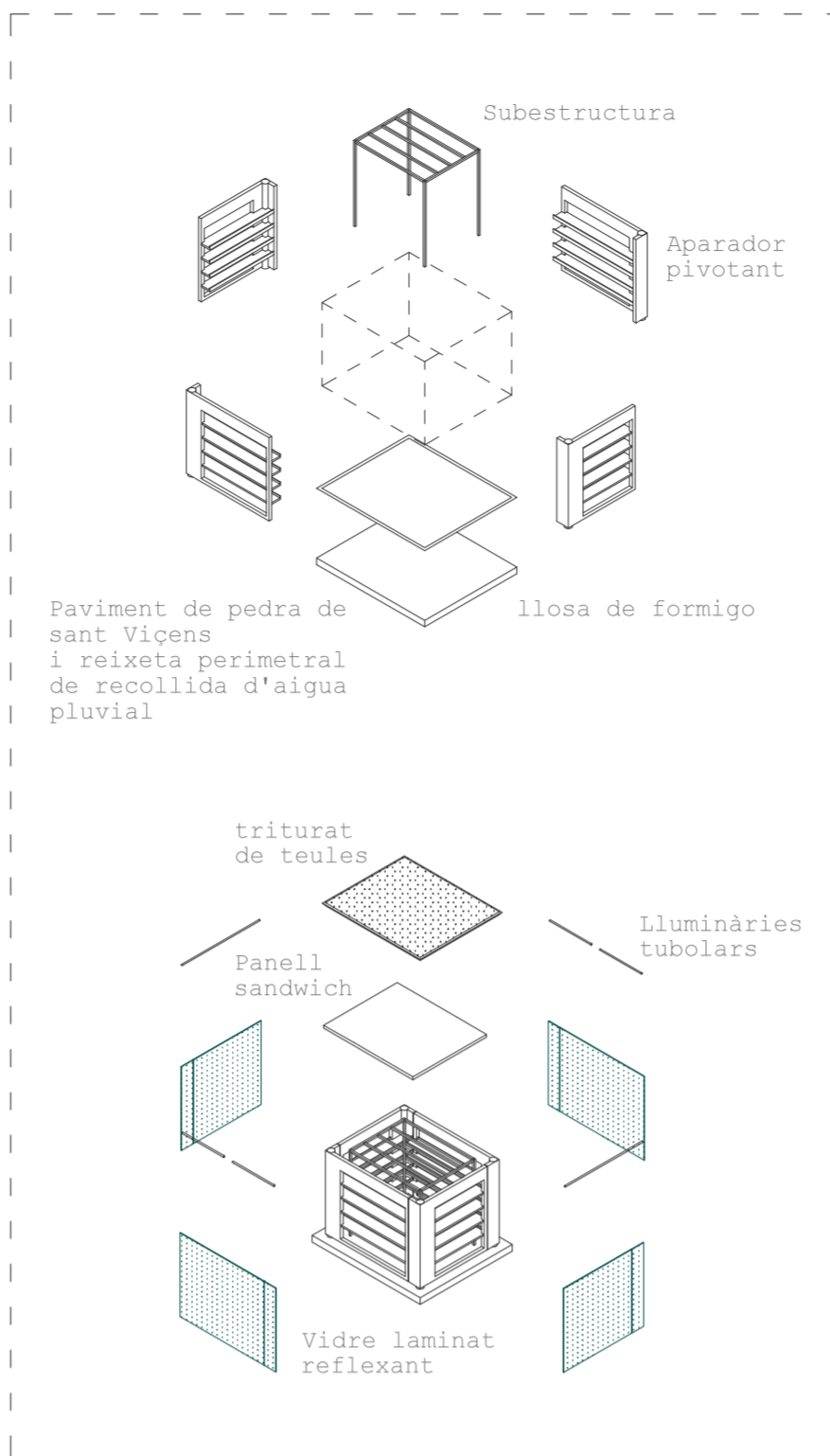
PLANTA I SECCIÓ CONSTRUCTIVA DEL MÒDUL DE PARADA



Llegenda parada

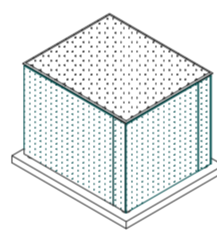
- A- Perfil rectangular de 3mm de gruix d'acer pintat amb pintura antioxidant tipus amerite.
- B- Tub d'acer amb coixinets i possibilitat de pas de baixant d'aigües pluvials.
- C- Taulons de fusta contralaminada de 5cm.
- D- Vidre laminat stadip climatit 0,9cm de gruix, encolat linealment amb silicona estructural.
- E- Reixeta de recollida d'aigües pluvials
- F- Estructura interior d'acer pintat amb pintura antioxidant tipus amerite.
- G- Silicona estructural.
- H- Coberta extensible de polipropilè plegada.
- I- Fixació lineal per a clipat de la coberta extensible de polipropilè
- J- Pedra de Sant Vicenç de 60x40x5cm.
- K- Capa de Morter de ciment de 5cm per a rebuda de la pedra de sant Vicenç.
- L- Capa de Sorra de 15cm.
- M- Capa de grava de 30cm.
- N- Terreny compactat.
- O- Banc de formigó prefabricat per encabir-hi el mòdul de contabilització tipus termobox.
- F- Remat i canaló de xapa plegada d'alumini de 1,5mm.
- Q- Lluminària Philips LED Line.
- R- Estor enrollable per a protecció solar.
- S- Panell Sandwich de 5cm.
- T- Teules triturades aprofitades del Mercat de Pere San.
- U- Llosa de formigó armat de 20cm de gruix amb malla electrosoldada a la cara superior.
- V- Capa de formigó de neteja de 10 cm

DESPLEGAT DE PECES

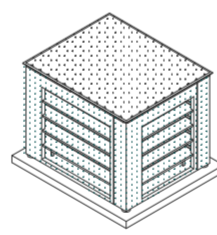


ESTATS DE PARADA

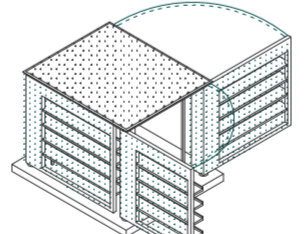
Durant el dia i en estat inactiu: La parada reflexa tot el que l'envolta, realça el caràcter de la plaça i el mercat.



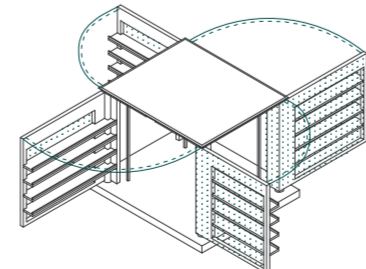
Durant la nit i en estat inactiu: Si el paradista decideix il·luminar la parada, aquesta fa d'aparador mostrant els productes.



Estat actiu amb obertura parcial

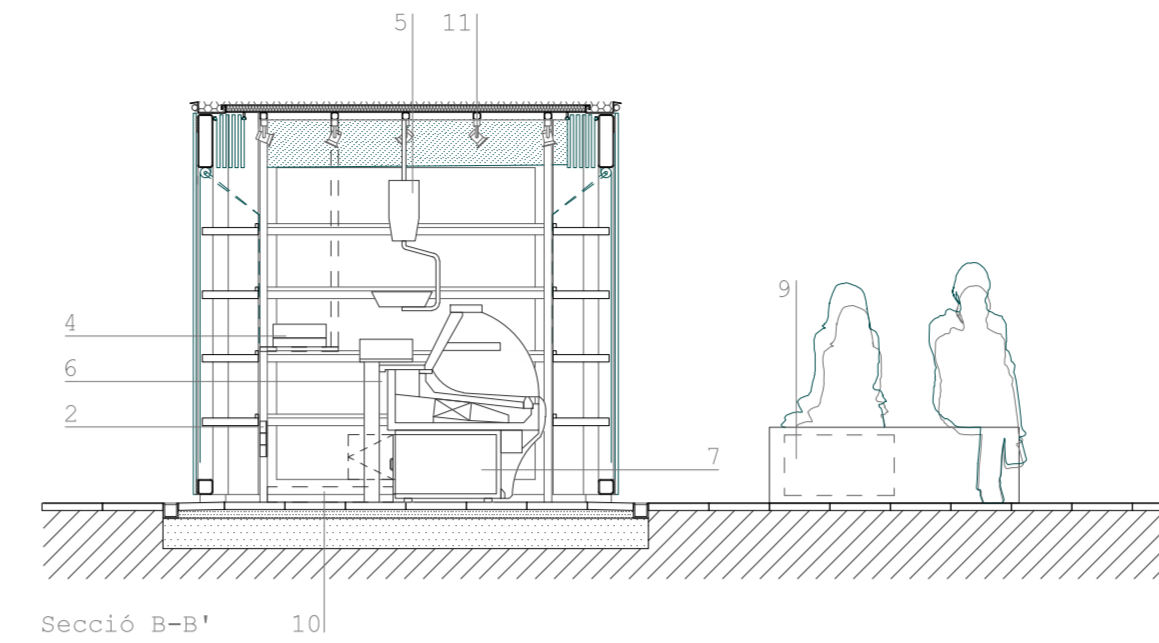


Estat actiu amb obertura total: Es desdibuixa el que és parada del que és plaça.



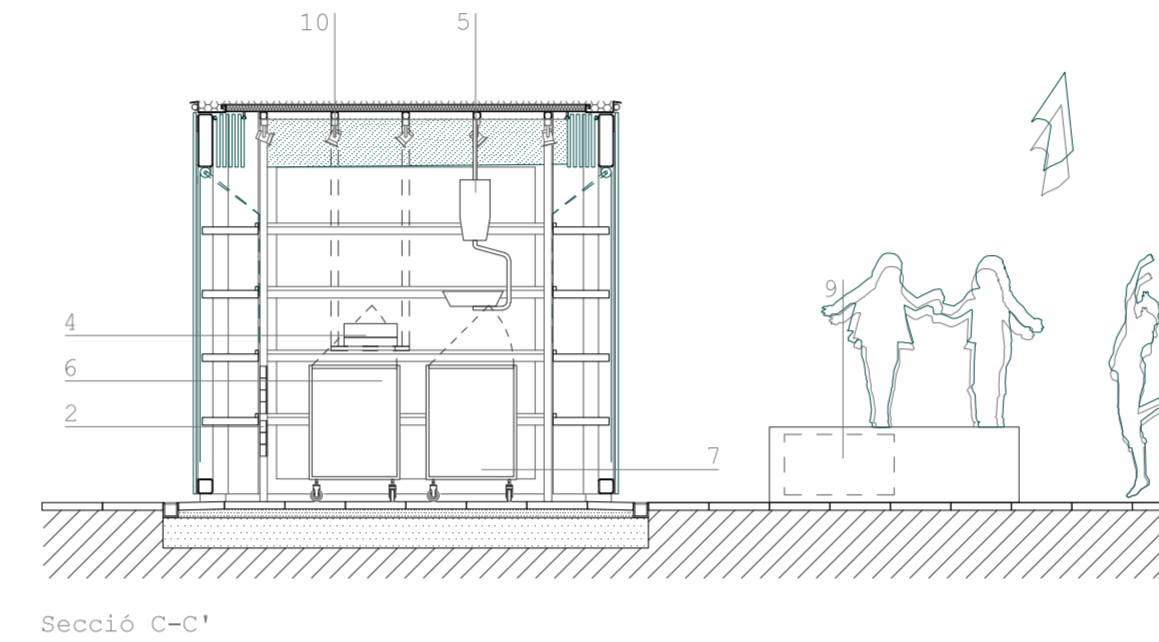
PLUGINS SEGONS ACTIVITATS DE LES PARADES

PARADA DE CARN/AUS/ALTRES



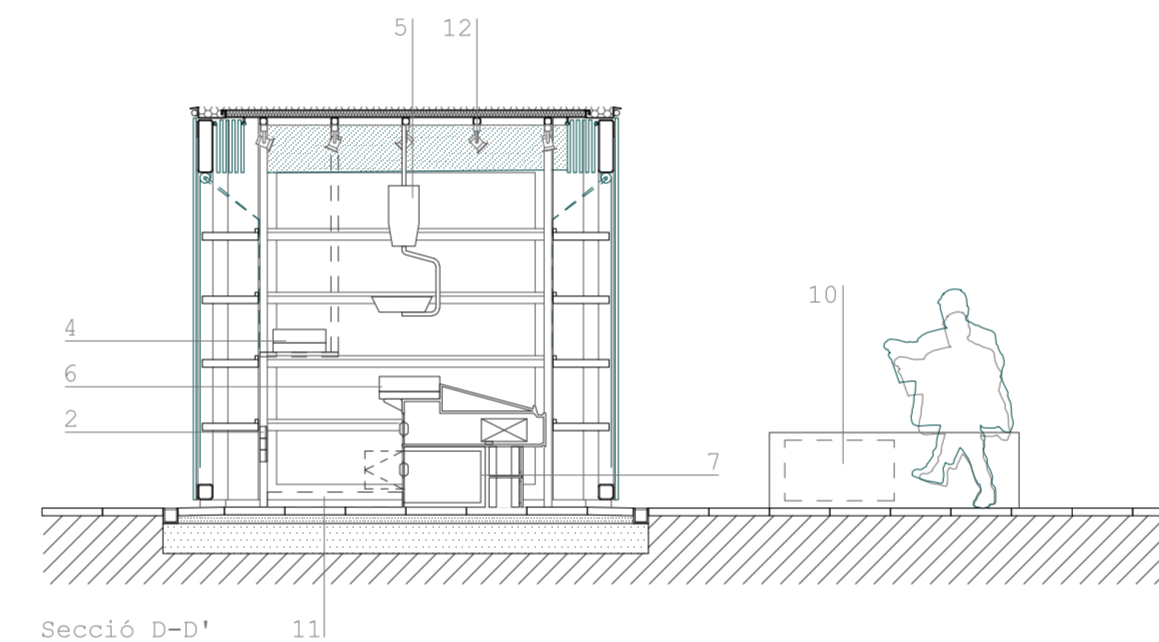
Secció B-B'

PARADA DE FRUITES/FLORS/ALTRES



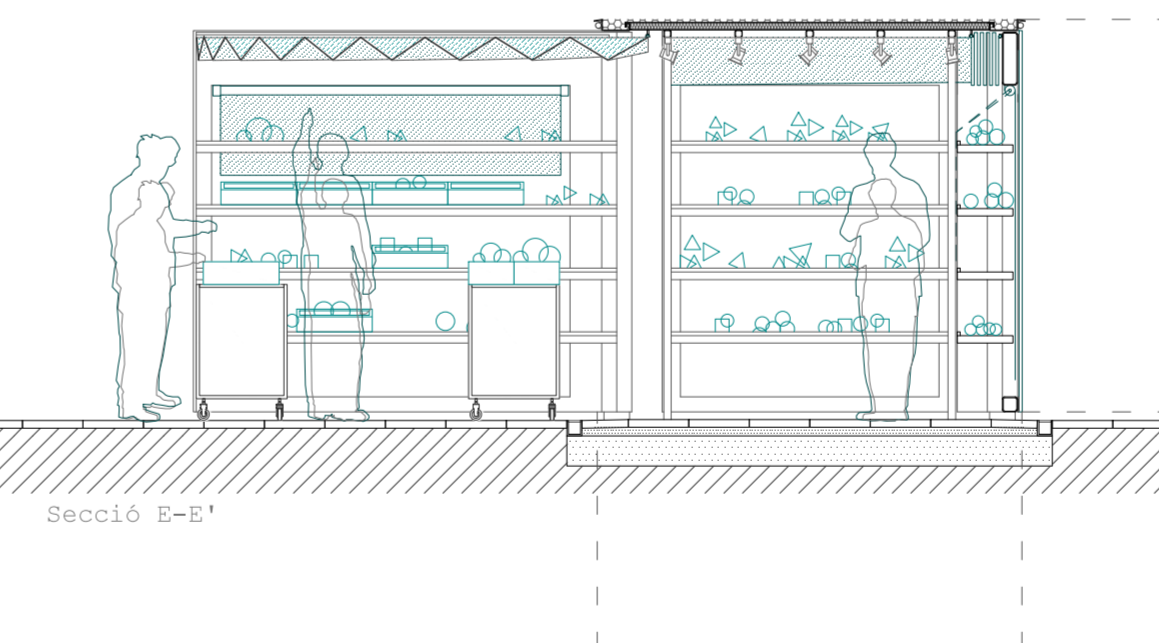
Secció C-C'

PARADA DE PEIX

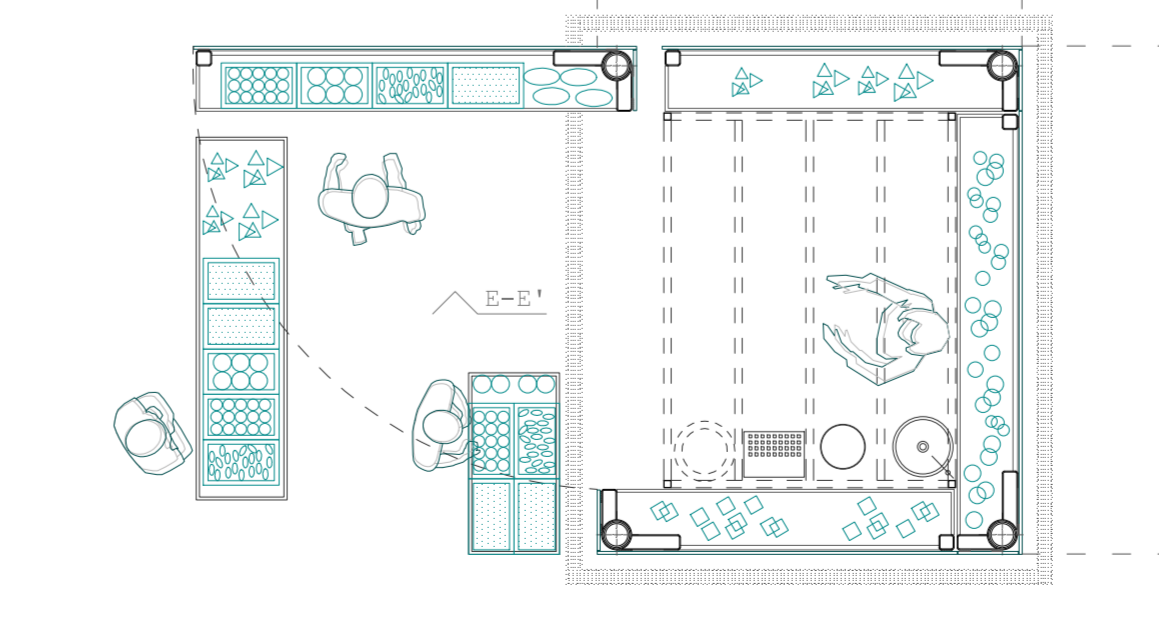


Secció D-D'

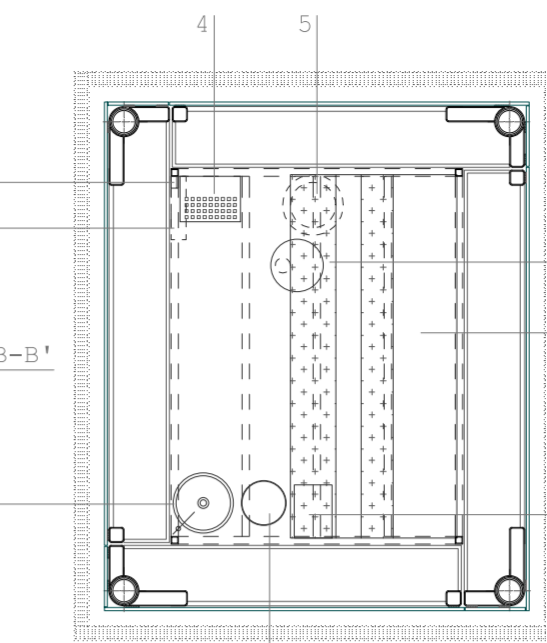
PARADA ACTIVA



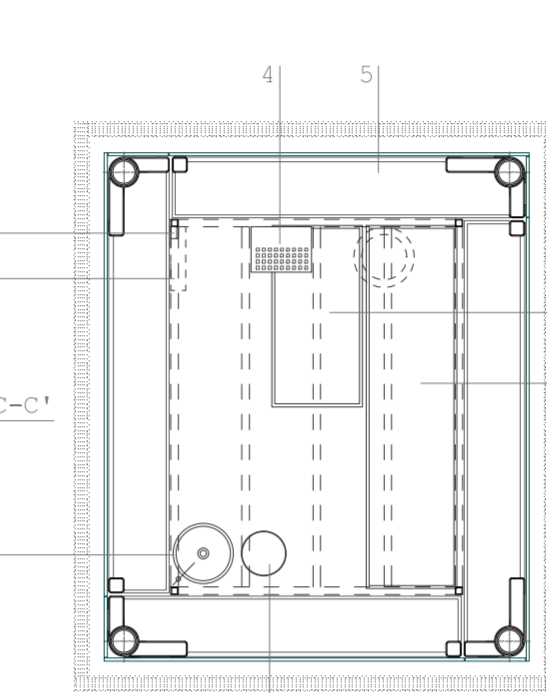
Secció E-E'



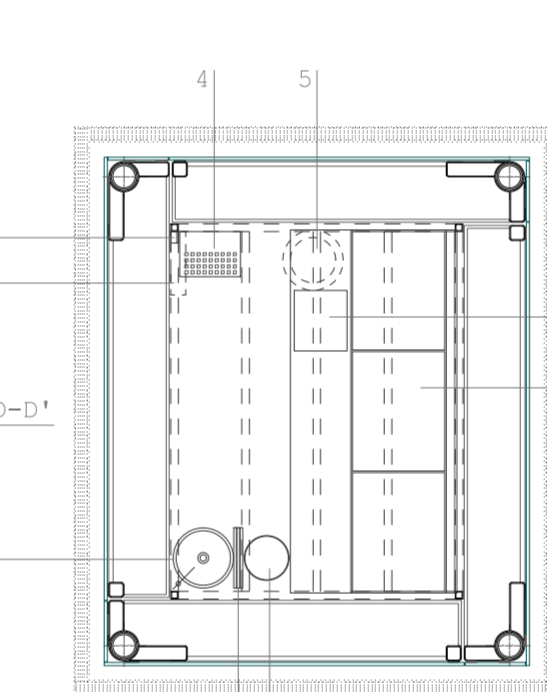
Planta amb obertura



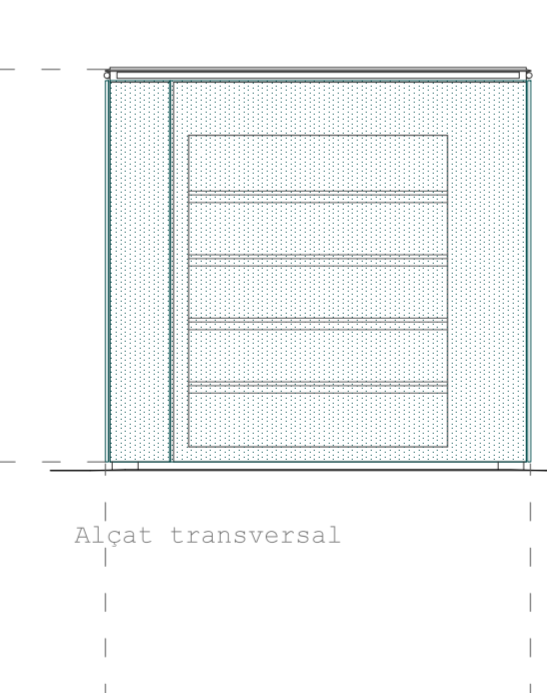
Planta 8



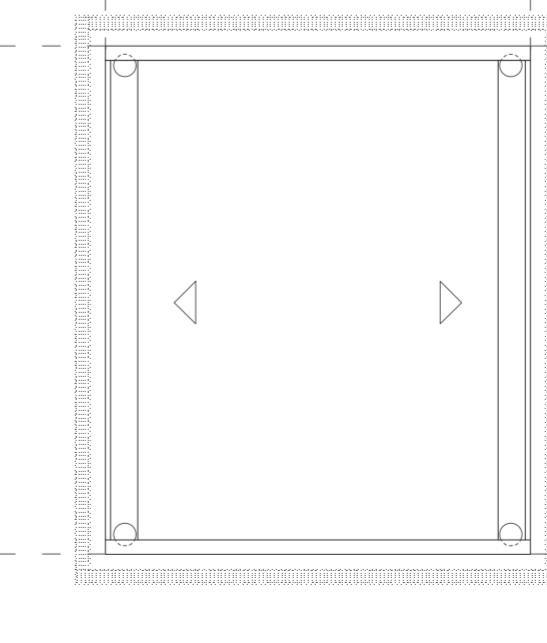
Planta 8



Planta 9 8



Planta coberta



Alçat longitudinal

Llegenda plugins

- 1 Quadre elèctric.
- 2 Endolls independents protegits.
- 3 Aixeta amb accionament de peu.
- 4 Caixa registradora.
- 5 Bàscula.
- 6 Lamina de treball independent de la vitrina, agafada a terra per perfil metàl·lic tubular, els cops no els pot aguantar la vitrina.
- 7 Vitrina amb magatzematge inferior refrigerat, espai per a col·locació de bosses i paper d'emboticar i endolls integrats.
- 8 Papera per a deixalles immediates.
- 9 Mòdul de contabilització d'energia tipus Termobox.
- 10 Entarimat de fusta (Opcional).
- 11 Enllumenat artificial.
- 12 Picadora de carn.

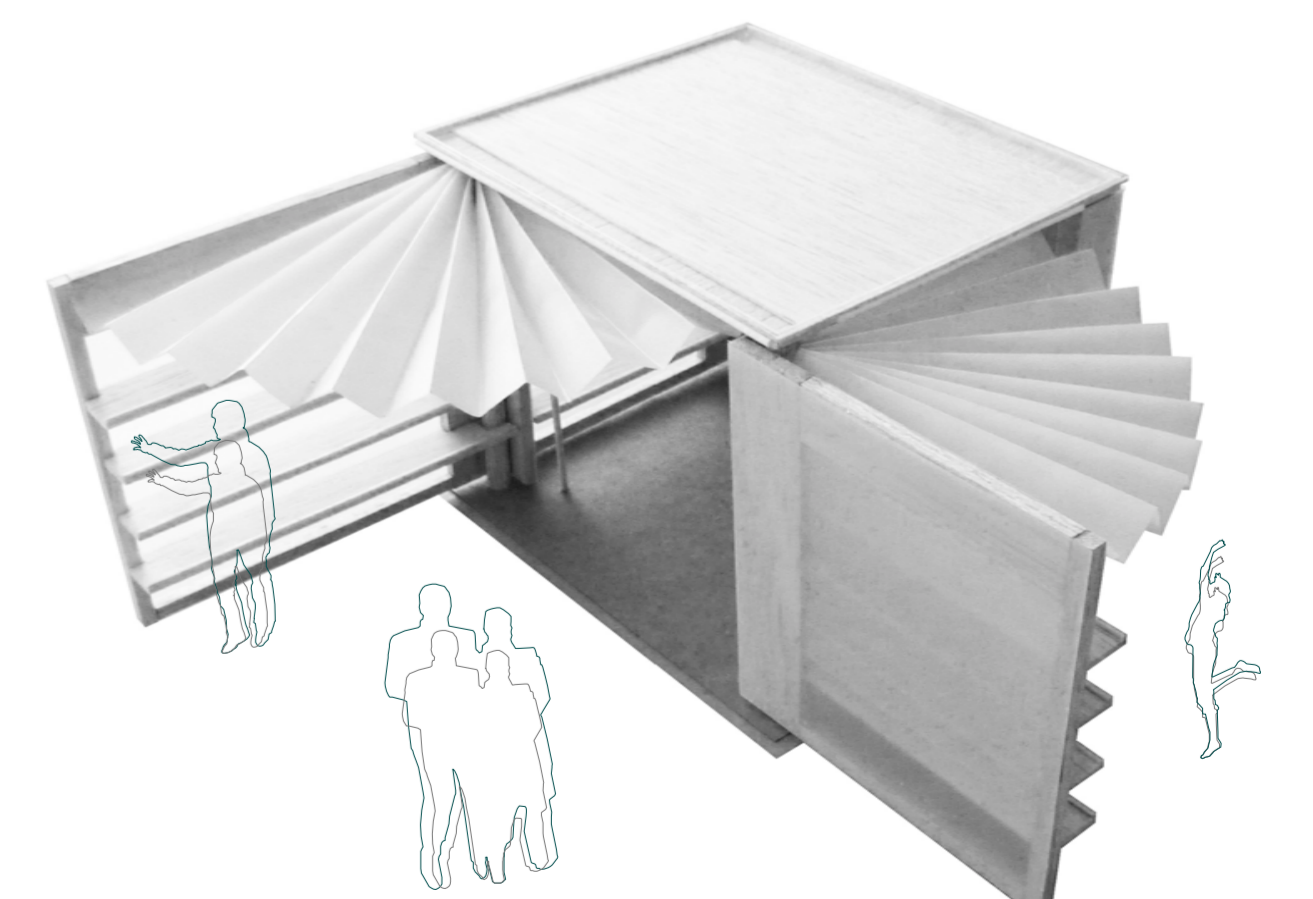
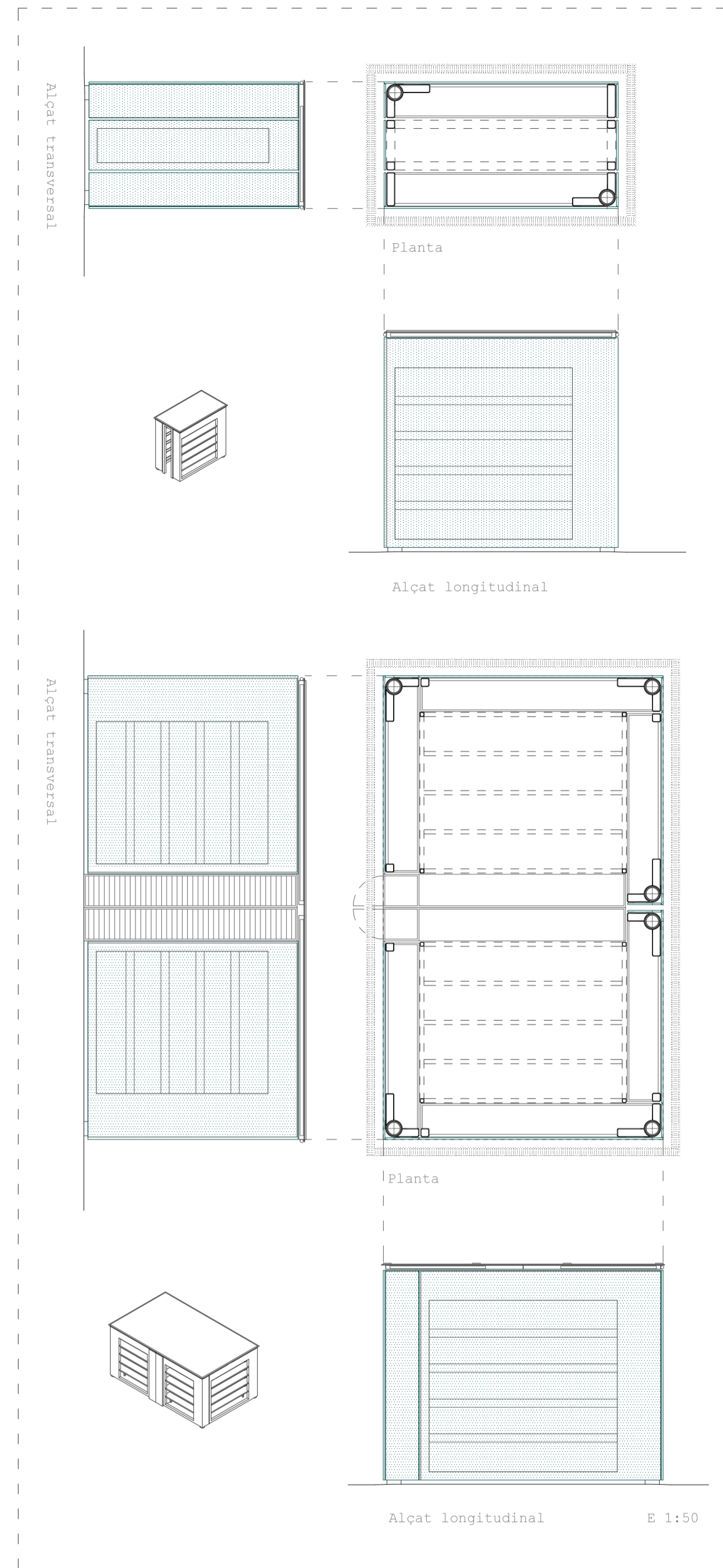
Llegenda plugins

- 1 Quadre elèctric.
- 2 Endolls independents protegits.
- 3 Aixeta amb accionament de peu.
- 4 Caixa registradora.
- 5 Bàscula.
- 6 Baul petit amb rodes.
- 7 Baul gran amb rodes.
- 8 Papera per a deixalles immediates.
- 9 Mòdul de contabilització d'energia tipus Termobox.
- 10 Enllumenat artificial.

Llegenda plugins

- 1 Quadre elèctric.
- 2 Endolls independents protegits.
- 3 Aixeta amb accionament de peu.
- 4 Caixa registradora.
- 5 Bàscula.
- 6 Lamina de treball rectangular.
- 7 Expositor amb desguig pel gel.
- 8 Papera per a deixalles immediates.
- 9 Manquera.
- 10 Mòdul de contabilització d'energia tipus Termobox.
- 11 Entarimat de fusta (Opcional).
- 12 Enllumenat artificial.

MÒDULS DE PARADA PETITA I GRAN



E 1:50