

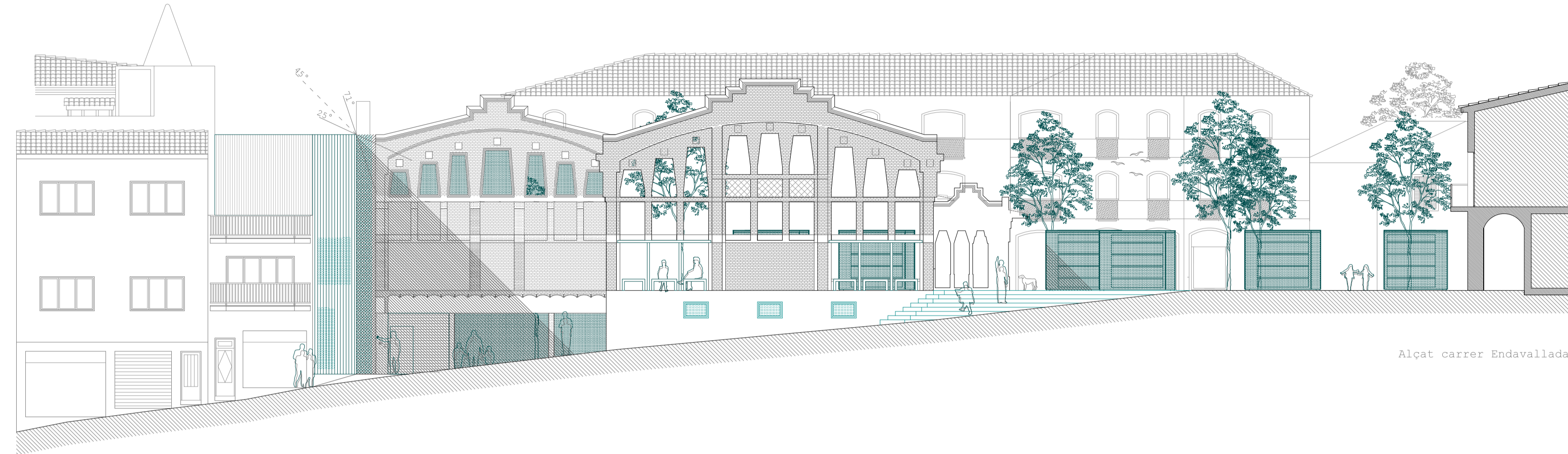
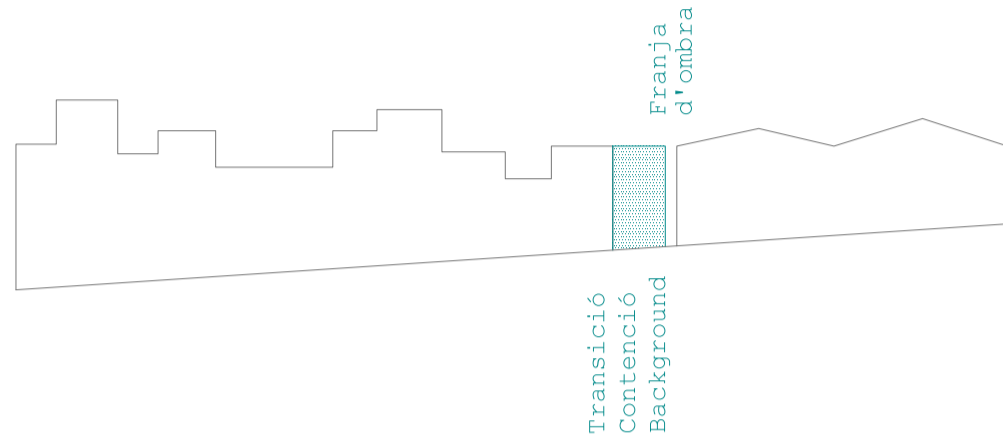
# ALÇATS EXTERIORS

## ESTRATÈGIA MOTXILLA LOGÍSTICA

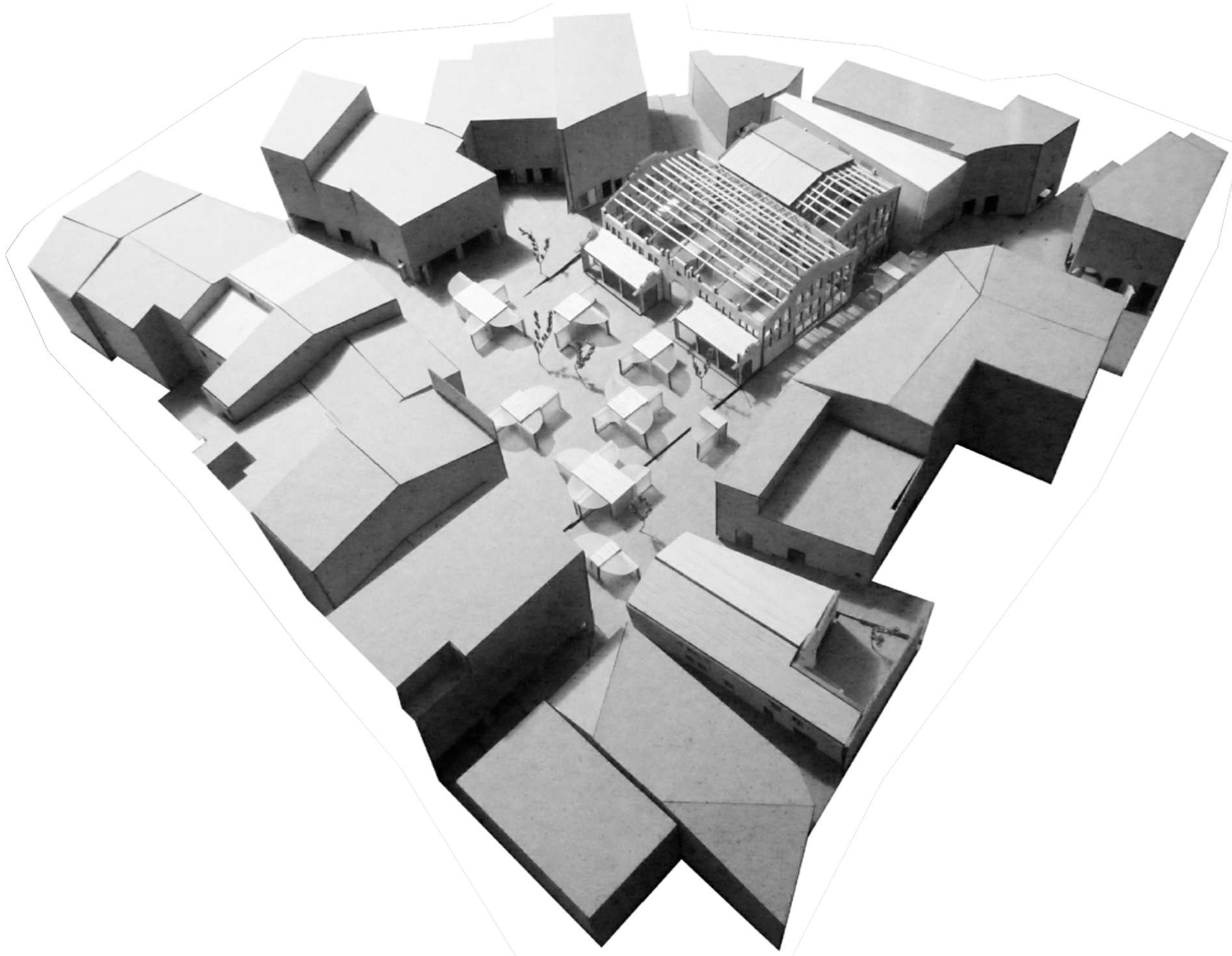
La motxilla logística es planteja com un element que farà de transició i contenció de les edificacions que el mercat té just darrera i de teló de fons, de "background" del mercat, per tant es preten que tingui una forma clara i que sigui el més homogeni possible, és per això que es decideix fer l'acabat del mercat amb xapa ondulada que estarà troquelada en els punts on es vulgui ventilar o fer entrar llum i a la vegada tindrà un cert grau de reflexió i s'empaparà dels colors que l'envolten. El volum històric del mercat prendrà més presència ja que el volum que tindrà darrera serà pràcticament llis.

Es planteja que el volum nou no arribi a tocar el volum històric deixant una línia d'ombra entre les dues edificacions produint-se punts d'unió només en els punts de circulació, aquesta franja d'ombra s'aprofitarà per encabir-hi el gran gruix de passos d'instal·lacions que necessita un edifici d'aquestes característiques i fer el seu correcte manteniment.

Aquesta franja d'ombra per la nit s'il·luminarà per tant, serà una franja que de dia per mitjà de la ombra permetrà distingir els dos volums i a la nit per mitjà de la llum permetrà distingir-los també.



Alçat carrer Endavallada



Maqueta plaça-mercat



Alçat plaça Pere San



Alçat Avinguda Catalunya

escala 1/150

11

PLUGIN: REVITALITZACIÓ COMERCIAL DEL MERCAT DE PERE SAN I  
EL SEU ENTORN, SANT CUGAT DEL VALLÈS

Projecte final de carrera | ETSAV | UPC | Gener 2014  
Alumne: Jonatan Oliva Flaqué | Professor: Pere Fuertes