

# PLANTA SOTERRANI I SECCIONS

## FASES D'EXECUCIÓ

Es planteja realitzar el projecte per fases per tal de no interrompre l'activitat comercial i evitar així un augment de la desertització comercial de la zona mentre durin les obres.

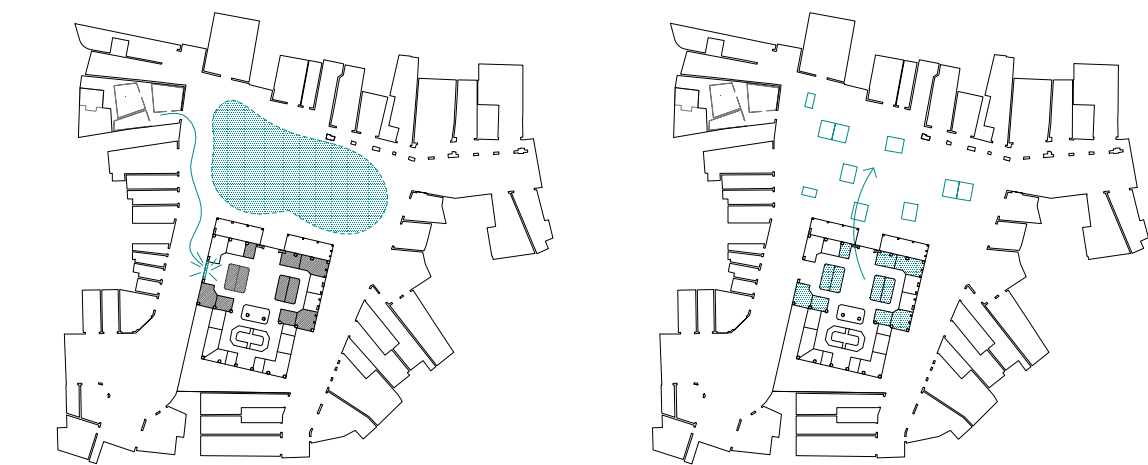
**FASE 1:** Es rehabilitarà la casa abandonada i on s'hi encabirà a la FB les cambres frigorífiques que s'utilitzaran posteriorment en la motxilla logística. Es deixa doncs, intacta l'anella logística. Hi es passaran les parades de la nau posterior a la nau principal.

**FASE 2:** Es farà les obres per extreure l'actual anella logística i deixar al descobert el volam històric del mercat.



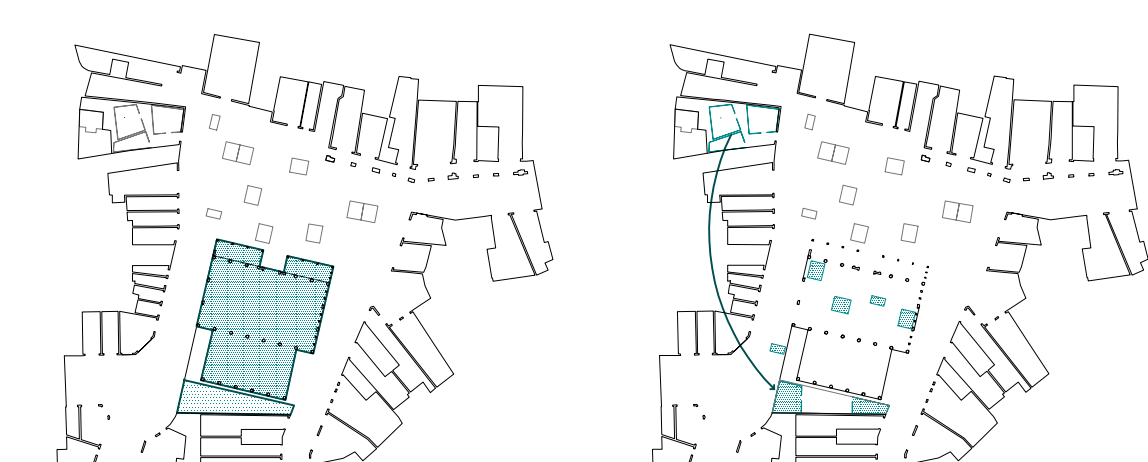
**FASE 3:** Es practicarà una obertura al lateral de la nau principal per mantenir la connexió entre cambres frigorífiques i mercat mentre es fan les obres de la plaça.

**FASE 4:** Un cop realitzades les obres de la plaça i col·locats els nous mòduls de parada, es traslladarà als paradistes als mòduls de parada de la plaça.



**FASE 5:** Es faran les obres del mercat, extracció de la coberta, repicat de parets, pintura, sanejats i reforçat de les encavellades i cobretges, etc... i s'executarà la motxilla logística nova.

**FASE 6:** Per últim es realitzarà els mòduls de parada situats dins el perímetre de l'antic mercat, i els traslladaran les cambres frigorífiques a la motxilla logística.



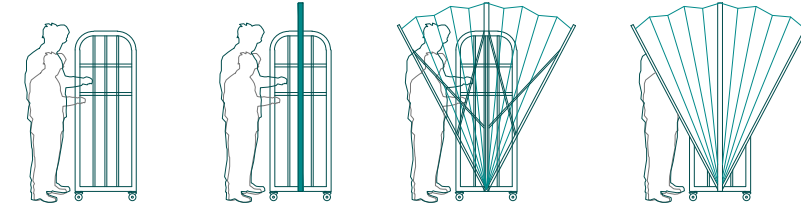
## VISUALS

**Obradors:** els obradors es situen a la planta semisoterrani amb un sostre que permet, desde la cota de la plaça, observar als venedors com eleboren els seus productes de degustació.

**Volam singular (Restaurant, culinarium, supermercat):** El local situat en la planta semisoterrani es planteja obert en tota l'alçada de la nau per permetre que desde la cota de la plaça es vegi l'activitat que si desenvolupa dins. També s'hi col·loca vegetació dins per tal que el dins i el fora que més desdibuixat.

## PLUGIN CARROS DE TRANSPORT

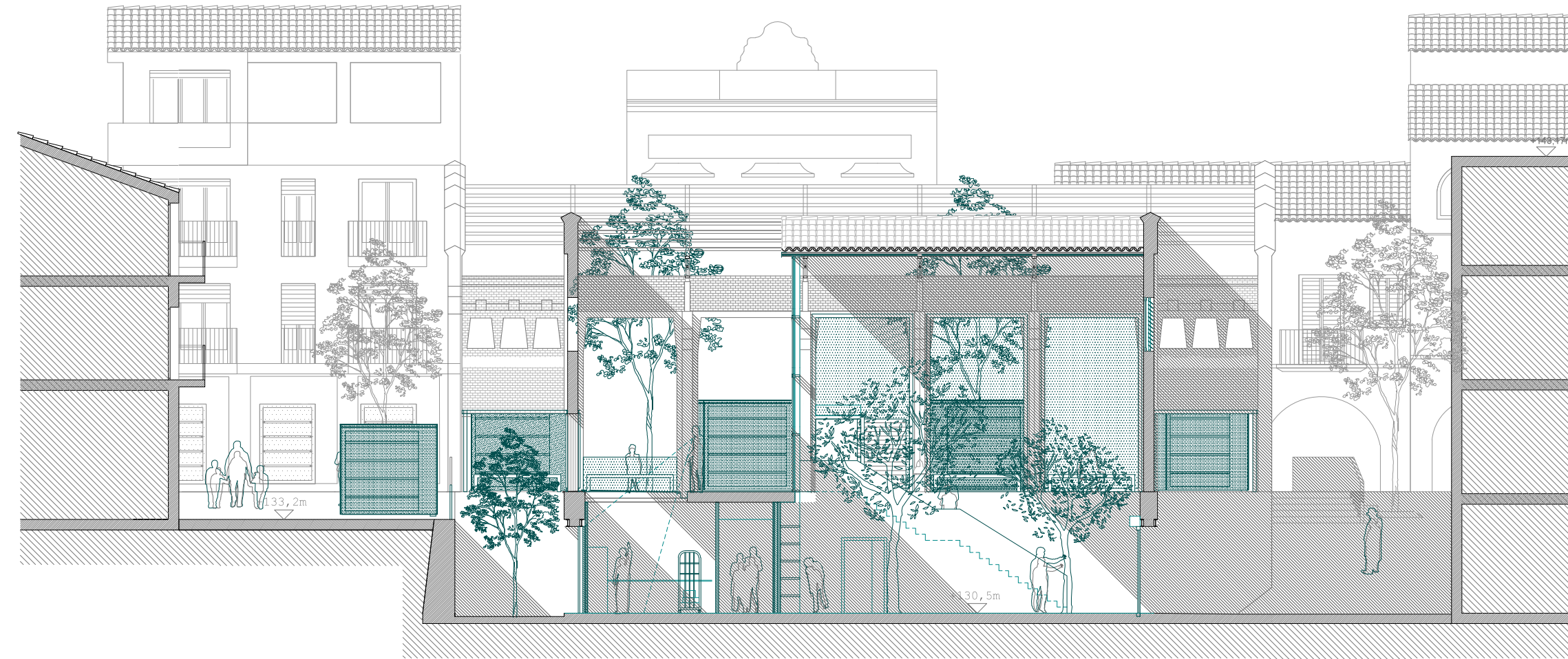
Per tal d'adaptar els carros de transport de productes convencionals dels paradistes es dissenya un plugin per tal que aquests puguin transportar els productes sense mullar-se, es tracta d'un element que es colla al carro de transport i té la opció de desplegar-se en acordió.



## VEGETACIÓ

Per a la vegetació exterior s'ha escollit l'arbre lledoner (Celtis Australis) de fulla caduca i la planta trepadora Parthenocissus Tricuspidata també de fulla caduca.

Pel que fa a l'interior del volam singular tancat, es posaran dos arbres amb la capacitat d'estar a l'interior, tipus Ficus Benjamin.



Secció A-A'



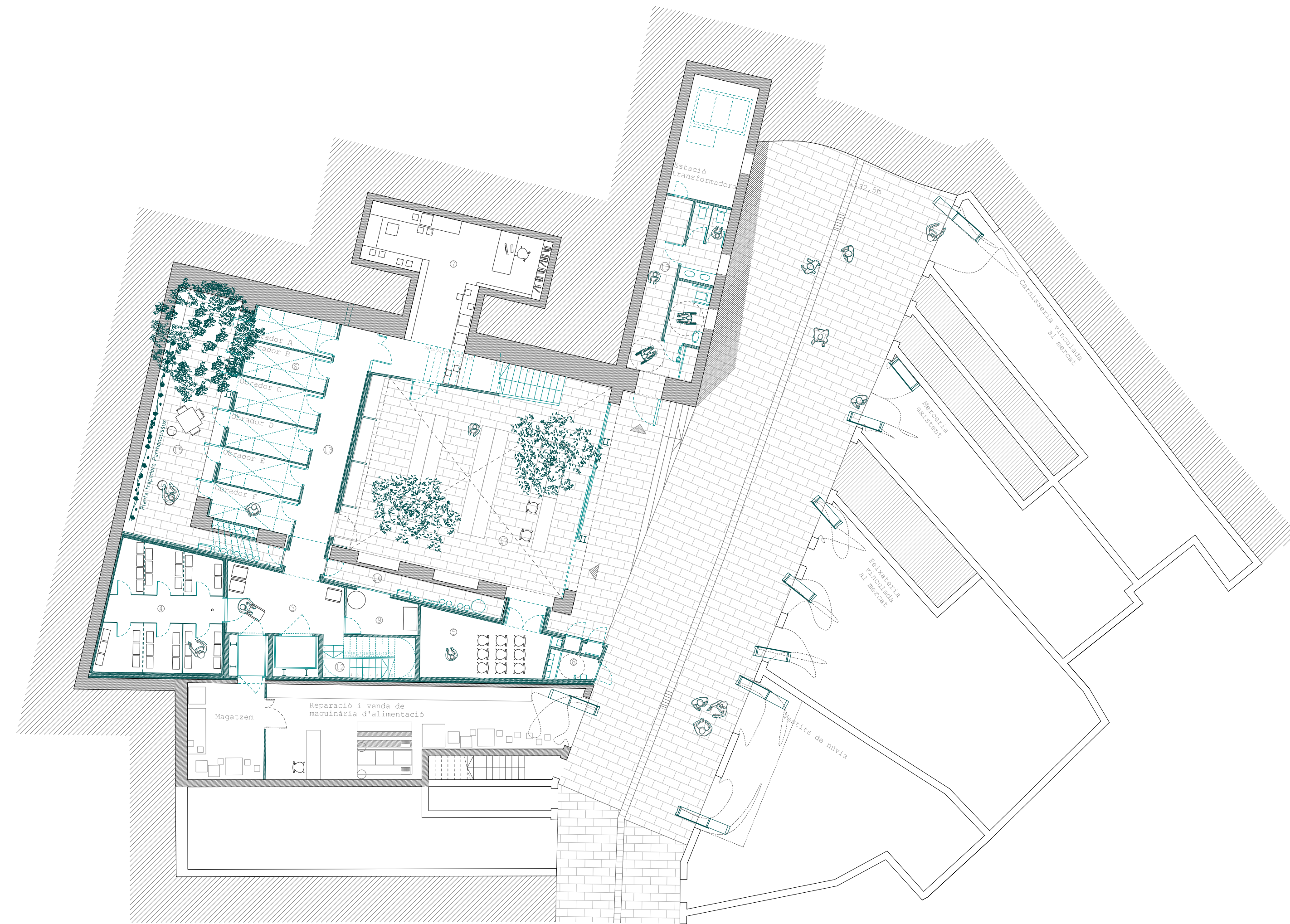
Secció B-B'



Secció C-C'



Secció D-D'



Planta Semisoterrani