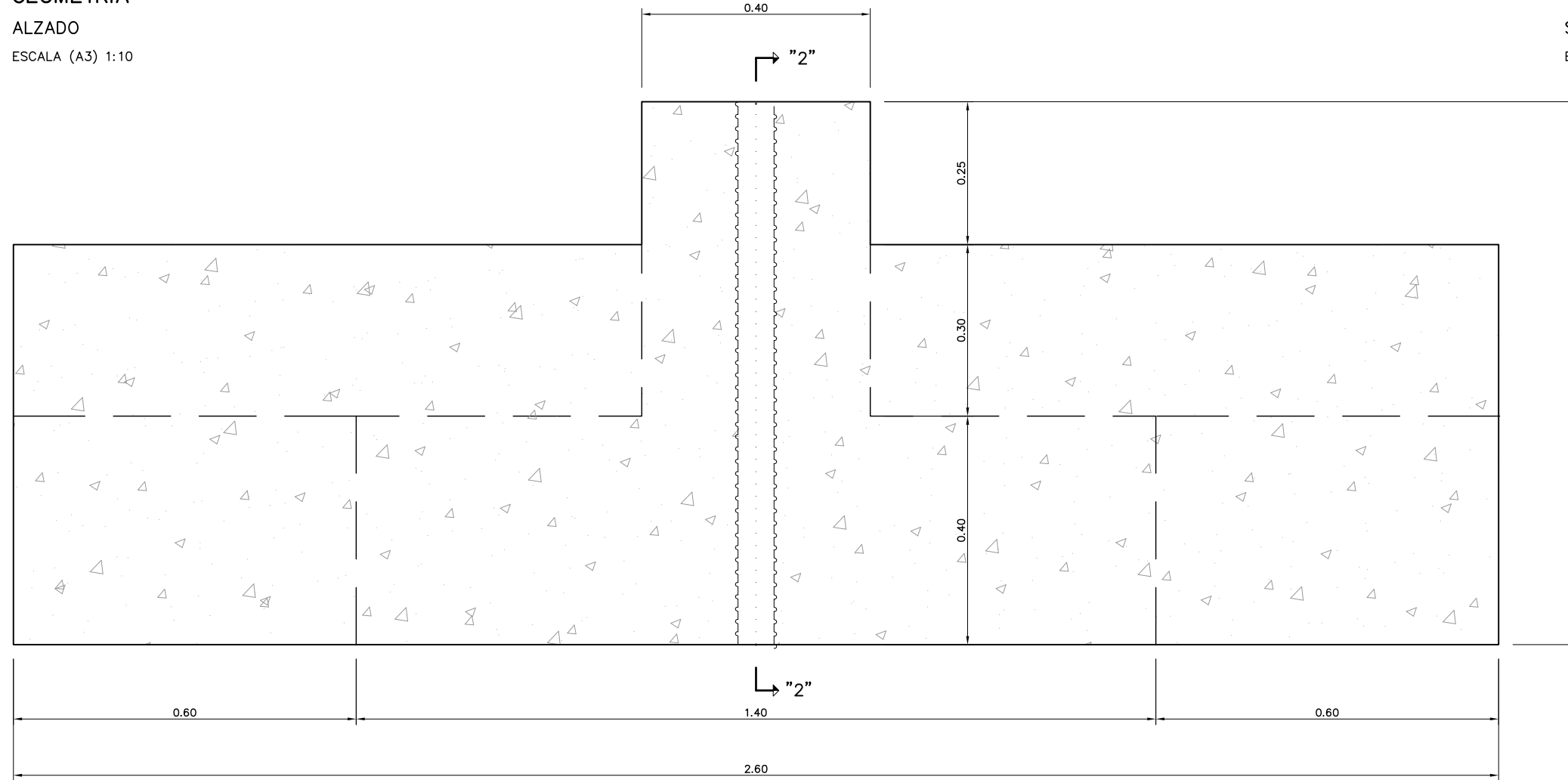
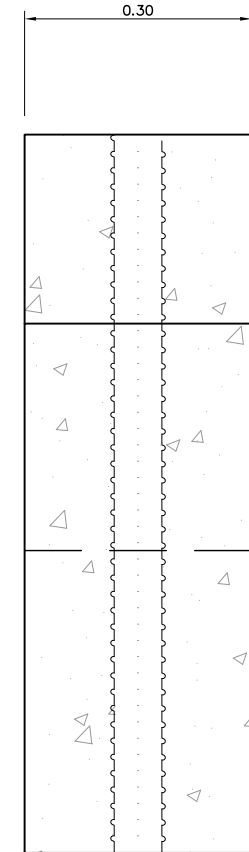


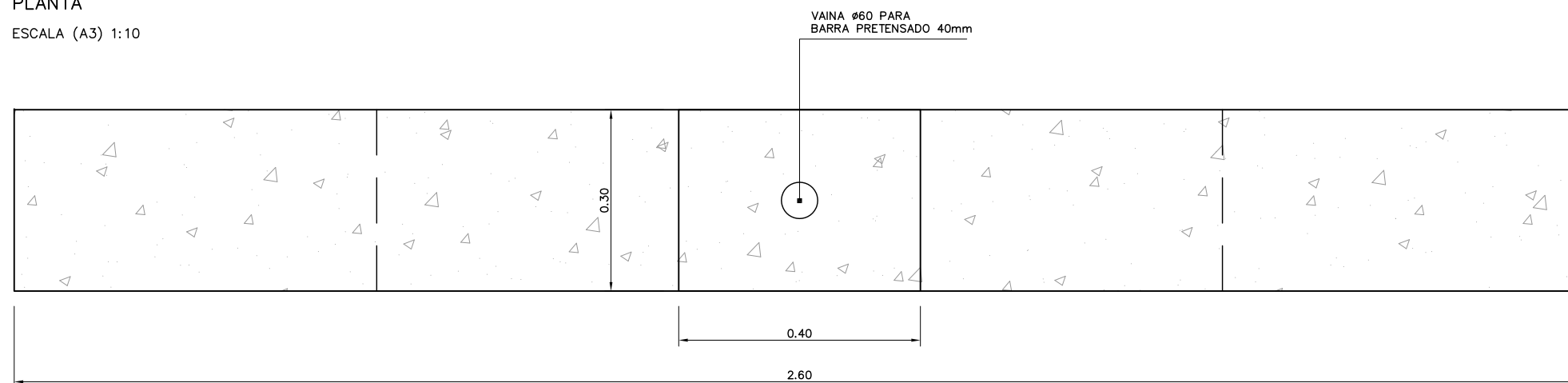
GEOMETRIA
ALZADO
ESCALA (A3) 1:10



SECCIÓN 2-2
ESCALA (A3) 1:10



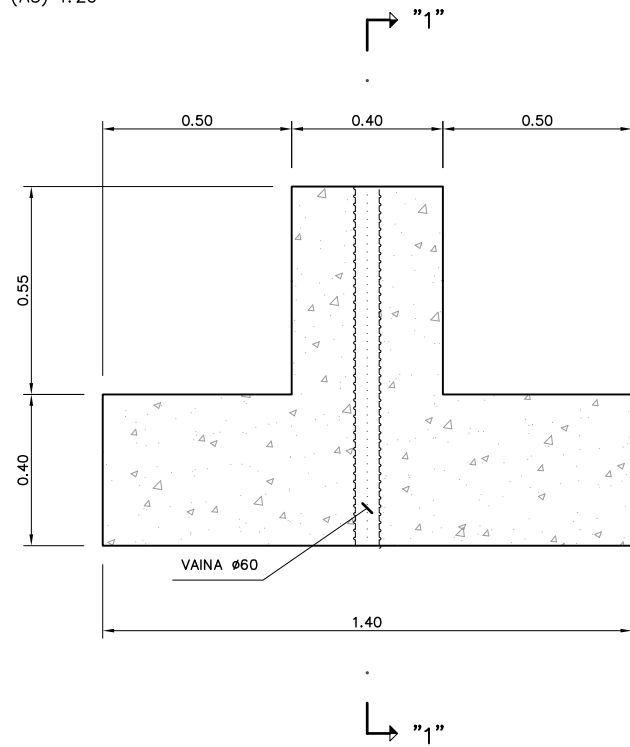
PLANTA
ESCALA (A3) 1:10



ENCEPADO AS-BUILT

ALZADO

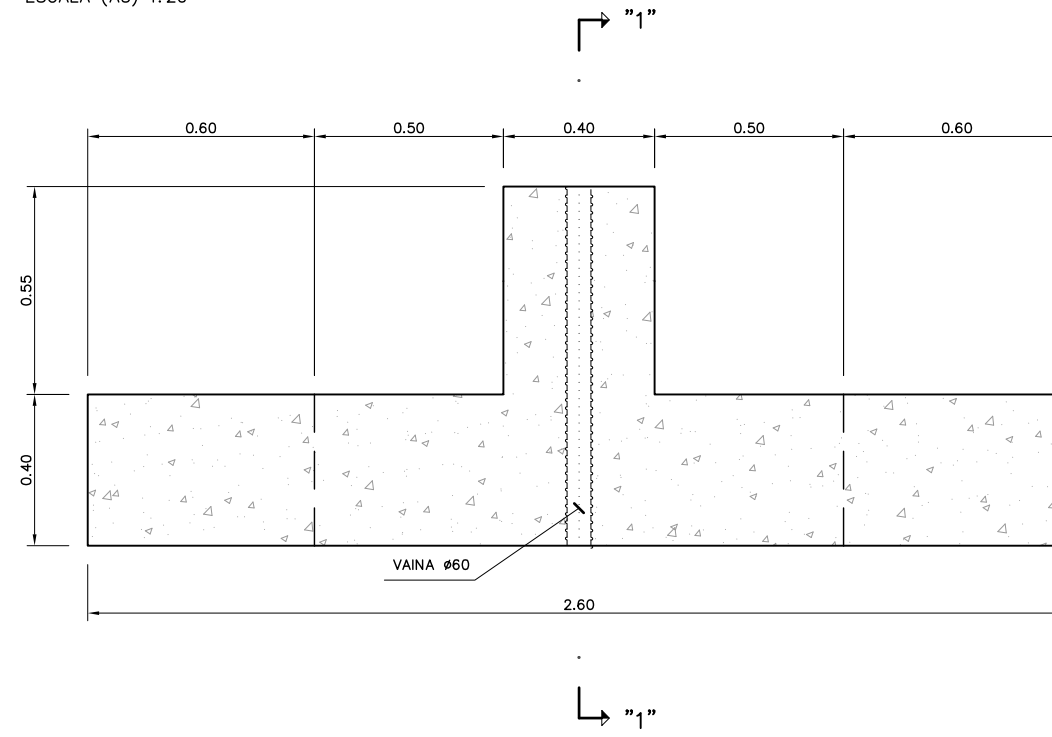
ESCALA (A3) 1:20



ENCEPADO RA

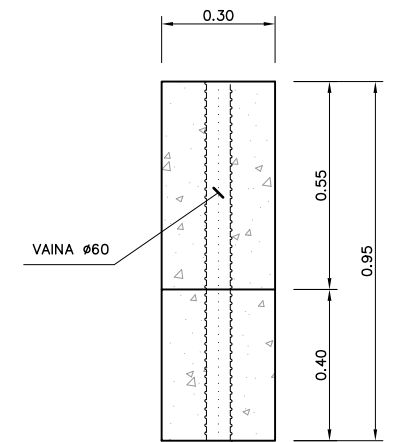
ALZADO

ESCALA (A3) 1:20



SECCIÓN 1-1

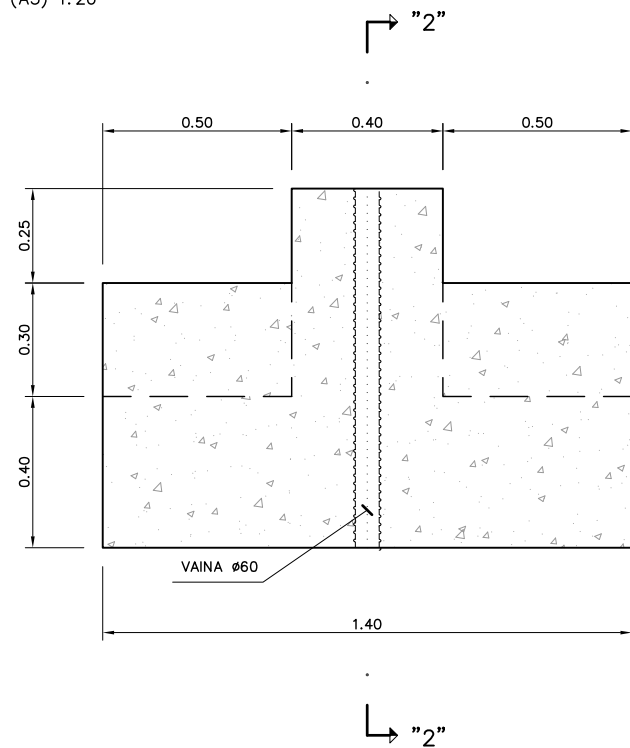
ESCALA (A3) 1:20



ENCEPADO RC

ALZADO

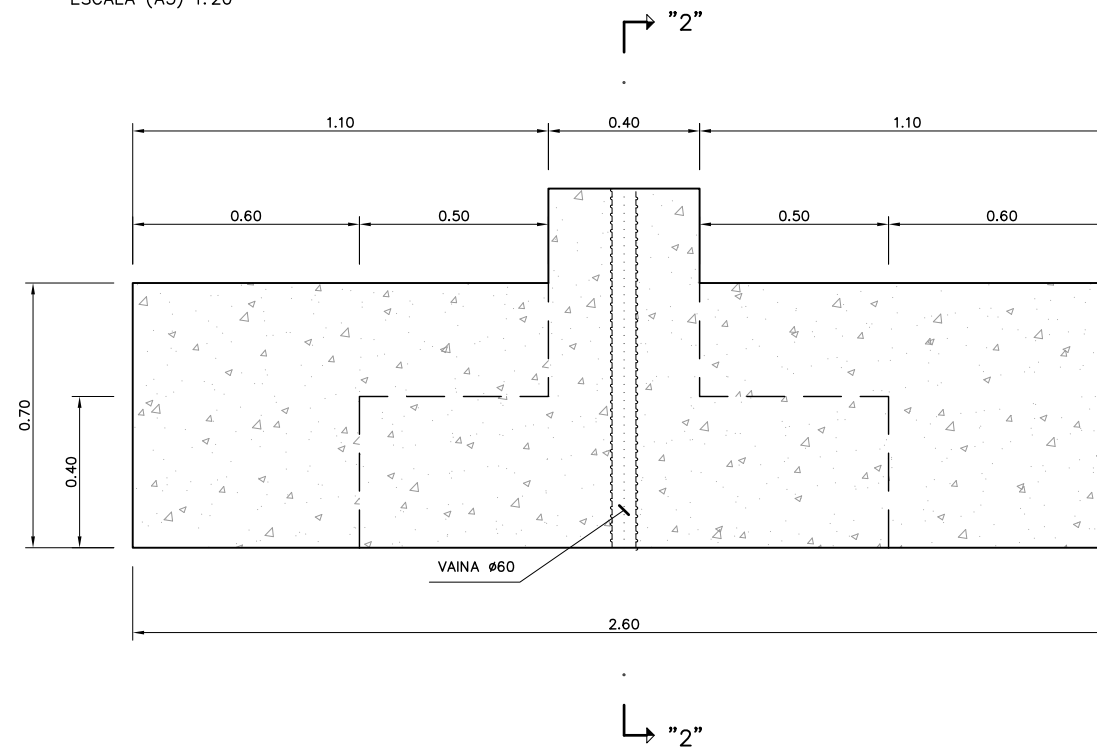
ESCALA (A3) 1:20



ENCEPADO RAC

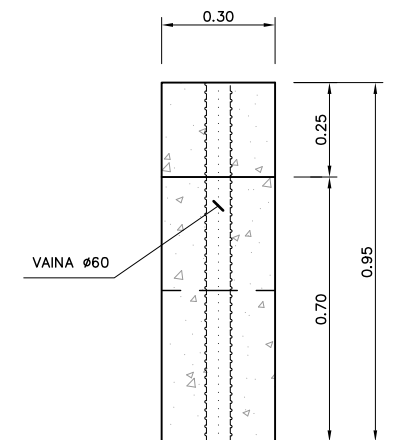
ALZADO

ESCALA (A3) 1:20



SECCIÓN 2-2

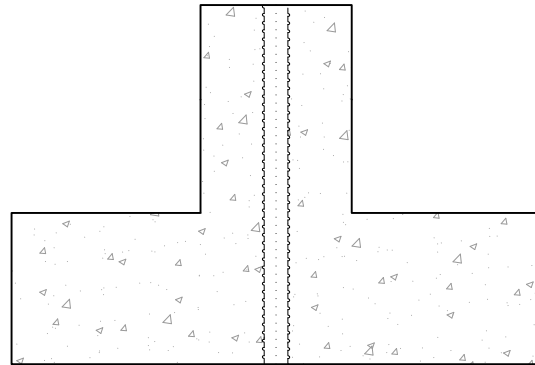
ESCALA (A3) 1:20



FASE 1

HORMIGONADO ENCEPADO AS-BUILT

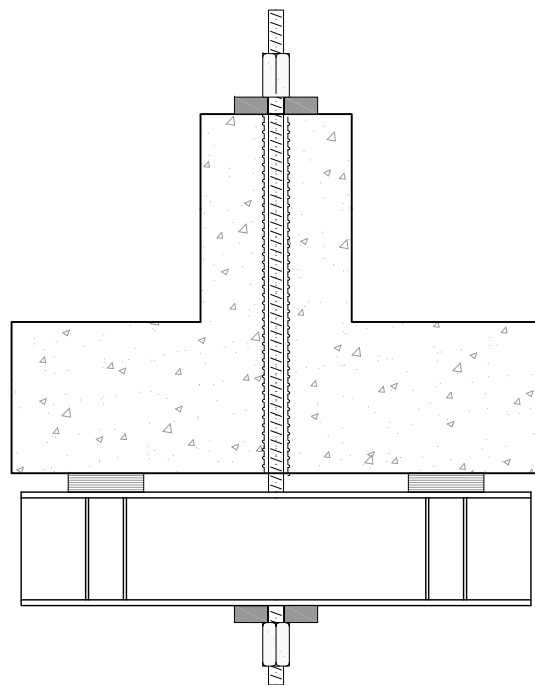
ESCALA (A3) 1:20



FASE 2

TESADO INICIAL

ESCALA (A3) 1:20



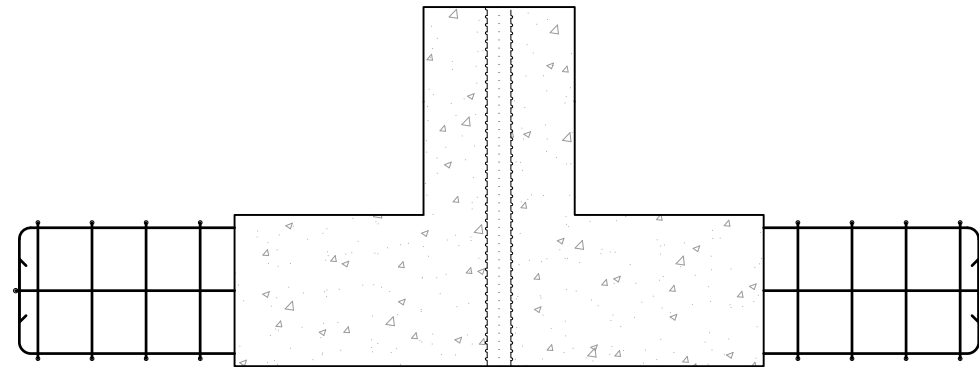
ENCEPADO AS-BUILT – 3UD

- | | |
|--------|---|
| FASE 1 | ELABORACIÓN DEL DESPIECE COMPLETO DE FERRALLA
COLOCACIÓN DE LA INSTRUMENTACIÓN EMBEBIDA (GALGAS,...)
HORMIGONADO DE LA FASE "AS-BUILT" |
| FASE 2 | TRANSCURRIDOS UN MÍNIMO DE 7 DÍAS Y TRAS LOS ENSAYOS DE
CARACTERIZACIÓN DEL HORMIGÓN PERTINENTES,
COLOCACIÓN Y TESADO MEDIANTE GATO HIDRÁULICO DE ÉMBOLO HUECO
DE LA BARRA ($\phi 40$, $F_0=500$ kN) |
| FASE 3 | TRANSCURRIDOS UN MÍNIMO DE 28 DÍAS Y TRAS LOS ENSAYOS DE
CARACTERIZACIÓN DEL HORMIGÓN PERTINENTES,
ENSAYO A ROTURA EN EL LABORATORIO DE TECNOLOGÍA DE MATERIALES
DE LA UPC |

FASE 1

HORMIGONADO ENCEPADO AS-BUILT

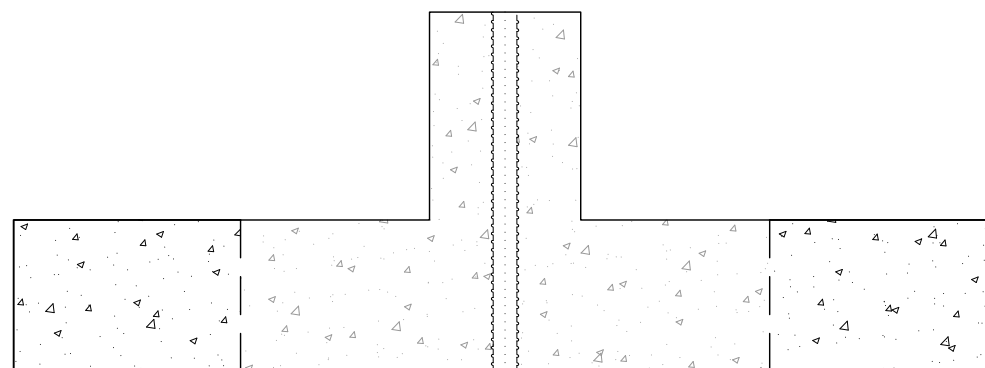
ESCALA (A3) 1:20



FASE 2

HORMIGONADO RECRECIDO

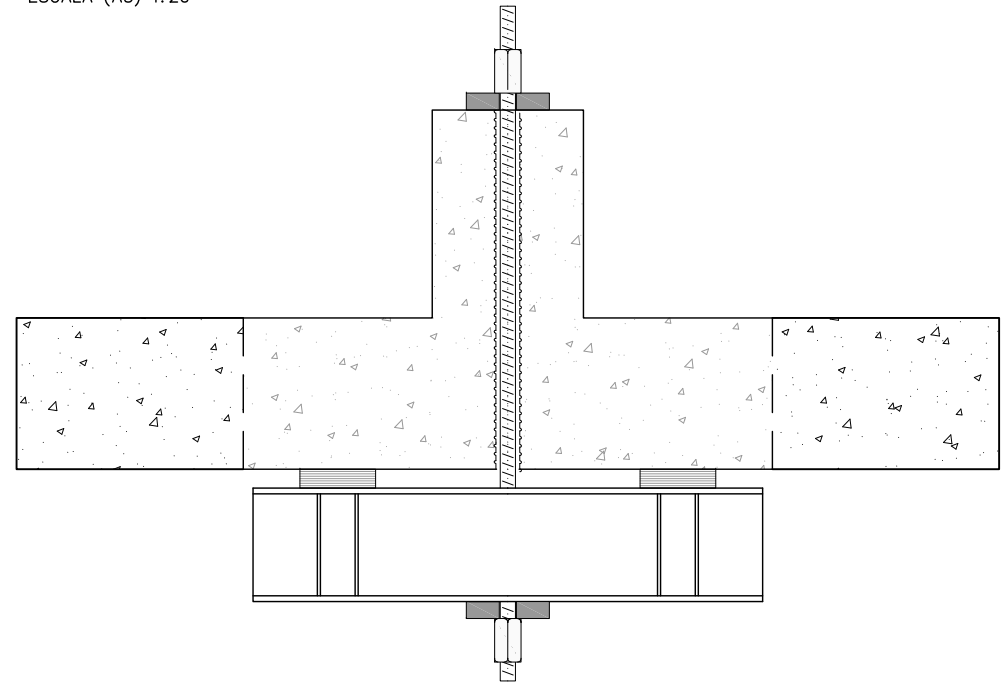
ESCALA (A3) 1:20



FASE 3

TESADO INICIAL

ESCALA (A3) 1:20



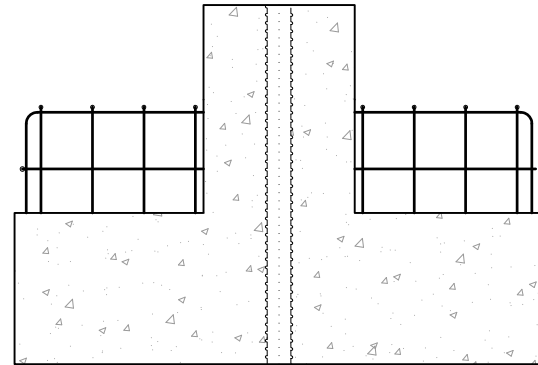
ENCEPADO RA – 3UD

- | | |
|--------|--|
| FASE 1 | ELABORACIÓN DEL DESPIECE COMPLETO DE FERRALLA
COLOCACIÓN DE LA INSTRUMENTACIÓN EMBEBIDA (GALGAS,...)
HORMIGONADO DE LA FASE "AS-BUILT" |
| FASE 2 | HORMIGONADO DEL RECRECIDO – TRANSCURRIDOS UN MÍNIMO DE 28 DÍAS, SE HORMIGONARÁ EL RECRECIDO EN SEGUNDA FASE, GENERANDO UNA JUNTA DE CONSTRUCCIÓN CON EL ENCEPADO AS-BUILT |
| FASE 3 | TRANSCURRIDOS UN MÍNIMO DE 7 DÍAS Y TRAS LOS ENSAYOS DE CARACTERIZACIÓN DEL HORMIGÓN PERTINENTES, COLOCACIÓN Y TESADO MEDIANTE GATO HIDRÁULICO DE ÉMBOLO HUECO DE LA BARRA ($\phi 40$, $F_0=500$ kN) |
| FASE 4 | TRANSCURRIDOS UN MÍNIMO DE 28 DÍAS Y TRAS LOS ENSAYOS DE CARACTERIZACIÓN DEL HORMIGÓN PERTINENTES, ENSAYO A ROTURA EN EL LABORATORIO DE TECNOLOGÍA DE MATERIALES DE LA UPC |

FASE 1

HORMIGONADO ENCEPADO AS-BUILT

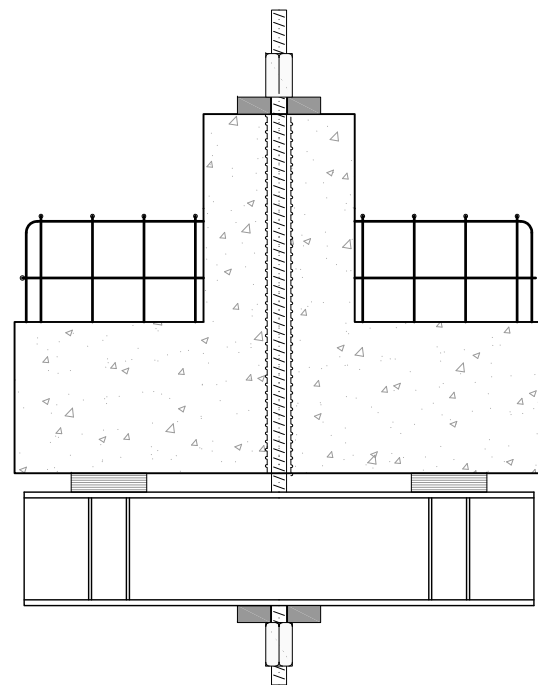
ESCALA (A3) 1:20



FASE 2

TESADO INICIAL

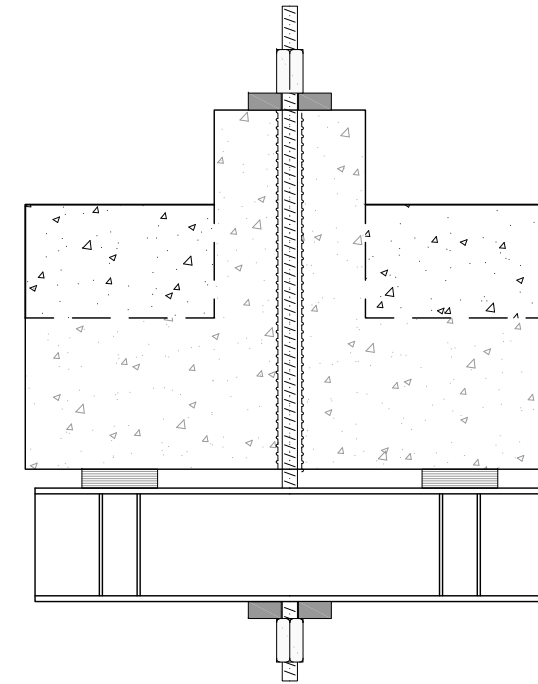
ESCALA (A3) 1:20



FASE 3

HORMIGONADO RECRECIDO

ESCALA (A3) 1:20



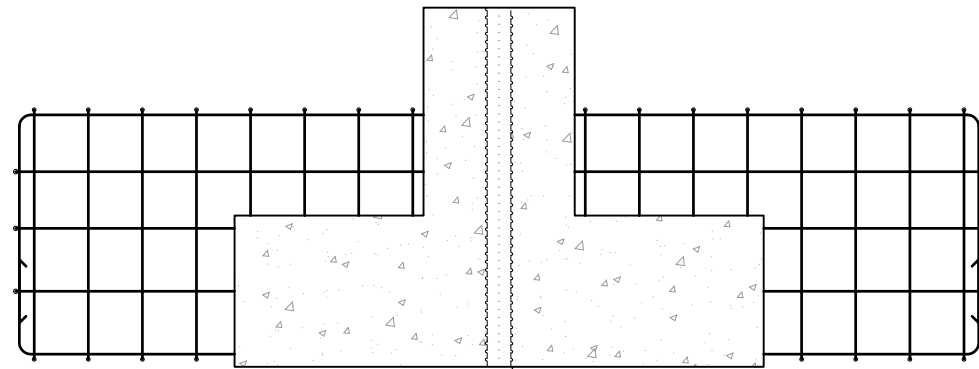
ENCEPADO RC – 3UD

- | | |
|--------|---|
| FASE 1 | ELABORACIÓN DEL DESPIECE COMPLETO DE FERRALLA
COLOCACIÓN DE LA INSTRUMENTACIÓN EMBEBIDA (GALGAS,...)
HORMIGONADO DE LA FASE "AS-BUILT" |
| FASE 2 | TRANSCURRIDOS UN MÍNIMO DE 7 DÍAS Y TRAS LOS ENSAYOS DE
CARACTERIZACIÓN DEL HORMIGÓN PERTINENTES,
COLOCACIÓN Y TESADO MEDIANTE GATO HIDRÁULICO DE ÉMBOLO HUECO
DE LA BARRA ($\phi 40$, $F_0=500$ kN) |
| FASE 3 | HORMIGONADO DEL RECRECIDO |
| FASE 4 | TRANSCURRIDOS UN MÍNIMO DE 28 DÍAS Y TRAS LOS ENSAYOS DE
CARACTERIZACIÓN DEL HORMIGÓN PERTINENTES,
ENSAYO A ROTURA EN EL LABORATORIO DE TECNOLOGÍA DE MATERIALES
DE LA UPC |

FASE 1

HORMIGONADO ENCEPADO AS-BUILT

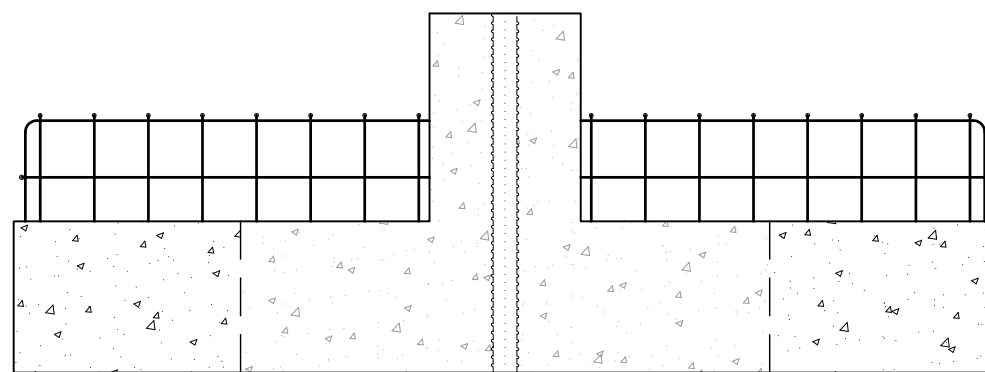
ESCALA (A3) 1:20



FASE 2

HORMIGONADO RECRECIDO - 1

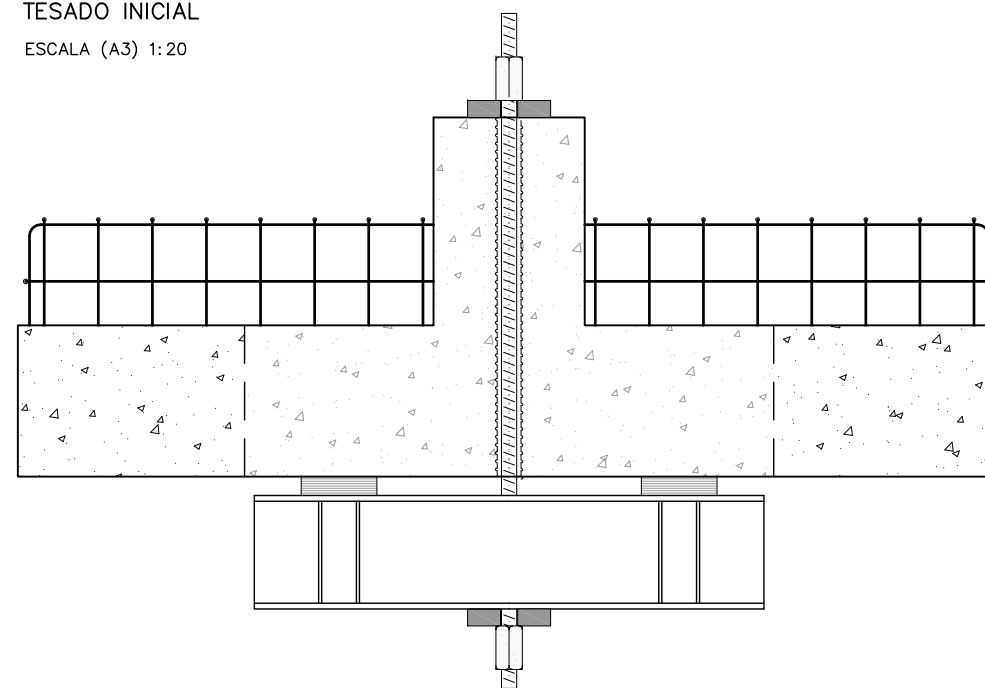
ESCALA (A3) 1:20



FASE 3

TESADO INICIAL

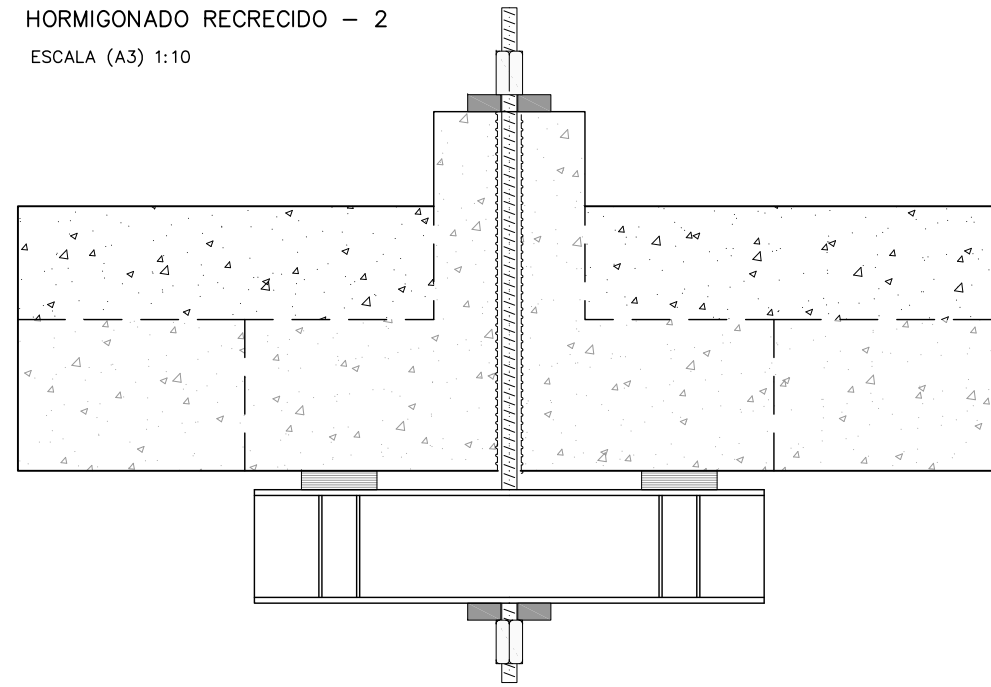
ESCALA (A3) 1:20



FASE 4

HORMIGONADO RECRECIDO - 2

ESCALA (A3) 1:10



ENCEPADO RAC - 3UD

- FASE 1 ELABORACIÓN DEL DESPIECE COMPLETO DE FERRALLA
COLOCACIÓN DE LA INSTRUMENTACIÓN EMBEBIDA (GALGAS,...)
HORMIGONADO DE LA FASE "AS-BUILT"
- FASE 2 HORMIGONADO DEL RECRECIDO-1: TRANSCURRIDOS UN MÍNIMO DE 28
DÍAS, SE HORMIGONARÁ EL RECRECIDO EN SEGUNDA FASE, GENERANDO
UNA JUNTA DE CONSTRUCCIÓN CON EL ENCEPADO AS-BUILT
- FASE 3 COLOCACIÓN Y TESADO MEDIANTE GATO HIDRÁULICO DE ÉMBOLO HUECO
DE LA BARRA (Ø40, F0=500 kN)
- FASE 4 HORMIGONADO DEL RECRECIDO-2: TRANSCURRIDOS UN MÍNIMO DE 28
DÍAS, SE HORMIGONARÁ EL RECRECIDO EN VERTICAL DEL ENCEPADO
- FASE 5 TRANSCURRIDOS UN MÍNIMO DE 28 DÍAS, ENSAYO A ROTURA EN EL
LABORATORIO DE TECNOLOGÍA DE MATERIALES DE LA UPC