

ESQUEMA SECCIÓ DISTRIBUCIÓ TELECOMUNICACIONS



IMPLANTACIÓ TELECOMUNICACIONS

- En els locals comercials i oficines s'instal·larà com a mínim un registre per cada servei (com s'observa en el projecte ICT). Si existeixen espais on no hi hagi presa, s'haurà de preveure almenys un registre amb la seva corresponent canalització on els registres de TLCA, SAFI i RTV de cada estada estaran propers.

Es disposarà del RTR, Registro Terminació Xarxa, situat entre 20 i 230cm del sòl en una caixa amb presa de corrent o base d'endoll, de: (alt, ample, fons):
 (10x17x4) para TB+RDSI (telefonía bàsica + xarxa digital de serveis integrats)
 (20x30x6) per RTV (ràdio i televisió)
 (20x30x4) per TLCA i SAFI (telcos per cable i sistemes d'accés fix wireless)
 (30x40x6) si s'integren dos serveis en una sola caixa
 (30x50x6) si s'integren els tres serveis en una sola caixa

Per tant, es col·locarà un registre de presa de corrent a cada aula (TB+RDSI, RTV, TLCA i SAFI) exceptuant els banys, vestuaris, magatzems i trasters.

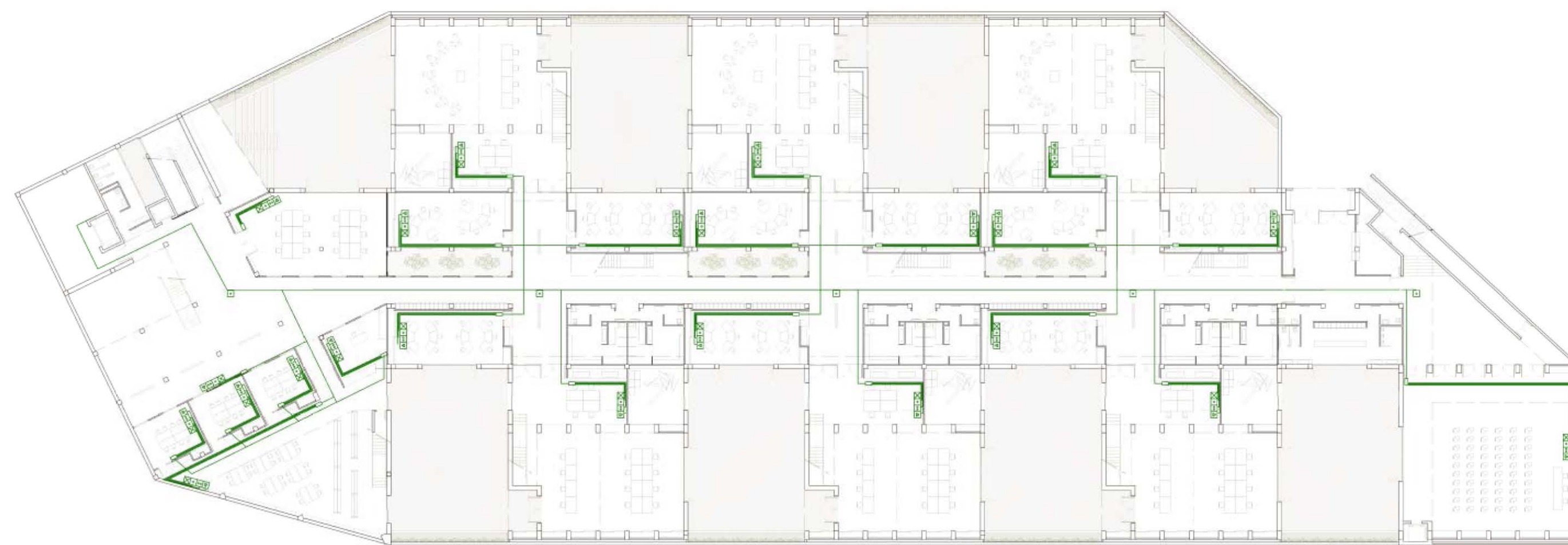
IMPLANTACIÓ GAS

- Tot i que la instal·lació de gas a aquest edifici és prescindible s'ha decidit fer ús d'aquesta instal·lació per fer un mínim i, sobretot, per futures necessitats. Igualment l'únic ús al qual es destina el gas en aquest projecte es per generar ACS, que realment es podria generar per una bomba de calor d'aerotèrmia. L'altre ús del gas es per la cuina del restaurant, a més es projecten dos calderes per la possibilitat d'averia d'una d'elles.

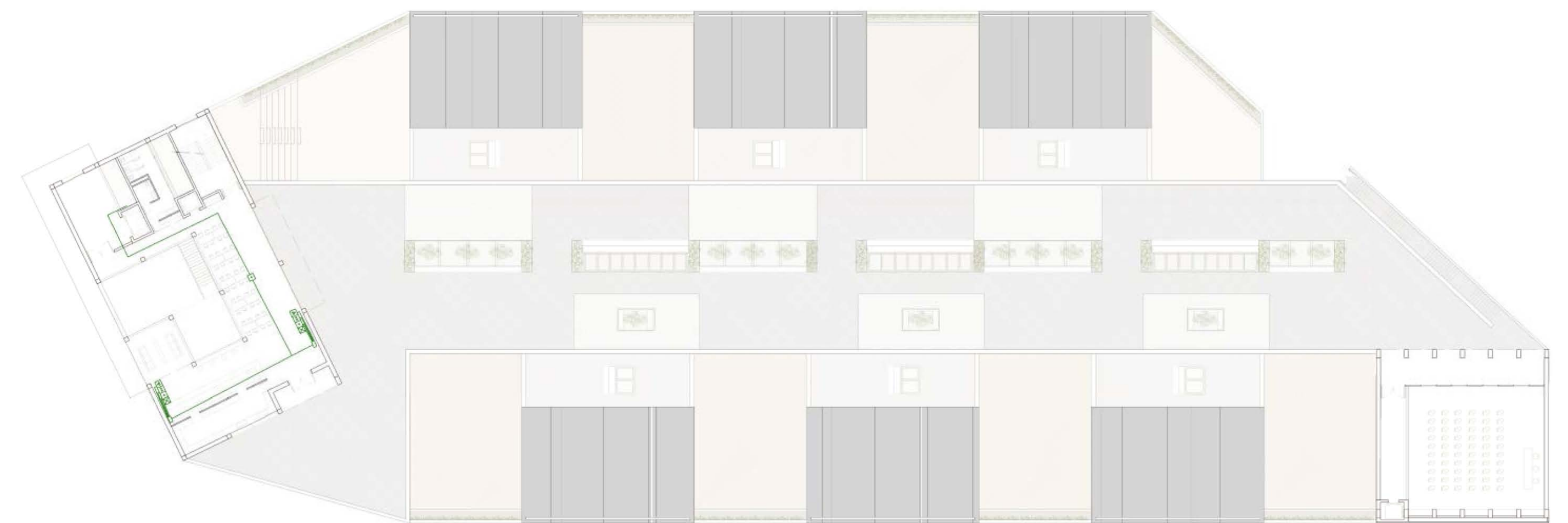
- Recordar que s'ha de preveure un armari de regulació general que anirà situat en la planta baixa on es col·locarà un comptador col·lectiu pel que podem prendre com a mesura orientativa la mesura mínima d'un armari que és 500x310x2200 (*axbh).

- El gas només afecta a l'equipament ja que el mòdul no precisa d'instal·lació de gas. Als equipaments es considera una canonada de coure 20/22 ja que el recorregut horitzontal és menor de 15metres i la potència de subministrament és de 23Kw (Grau de gasificació = 1).

ESQUEMA PLANTA DISTRIBUCIÓ TELECOMUNICACIONS



PS PLANTA INFERIOR



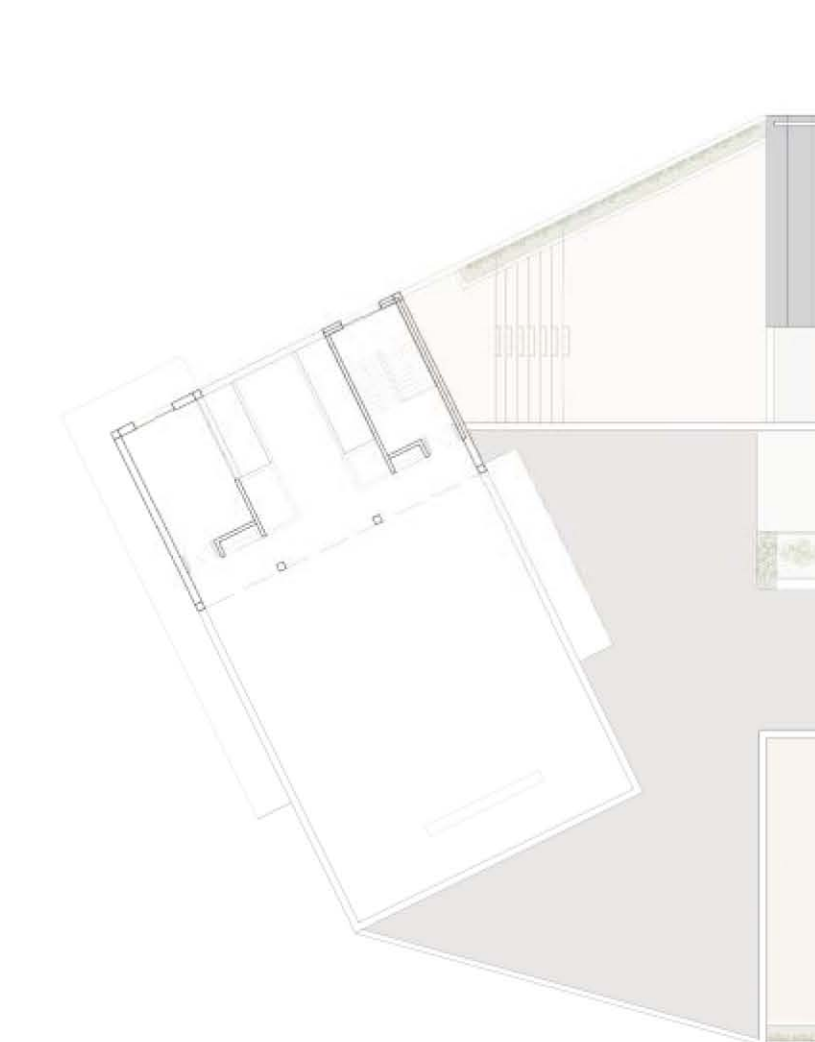
P1 PLANTA EXPOSITIVA



PB PLANTA ACCÉS



P2 PLANTA PROFESSORAT



P3 PLANTA COBERTA

- Registre de presa de telefonía bàsica i xarxa de serveis integrats
- Registre de presa de televisió terrestre i satèl·lit
- Registre de presa dels serveis de banda ampla
- Presa de reserva
- PAU: punt d'accés al usuari
- Recorregut vertical d'instal·lacions