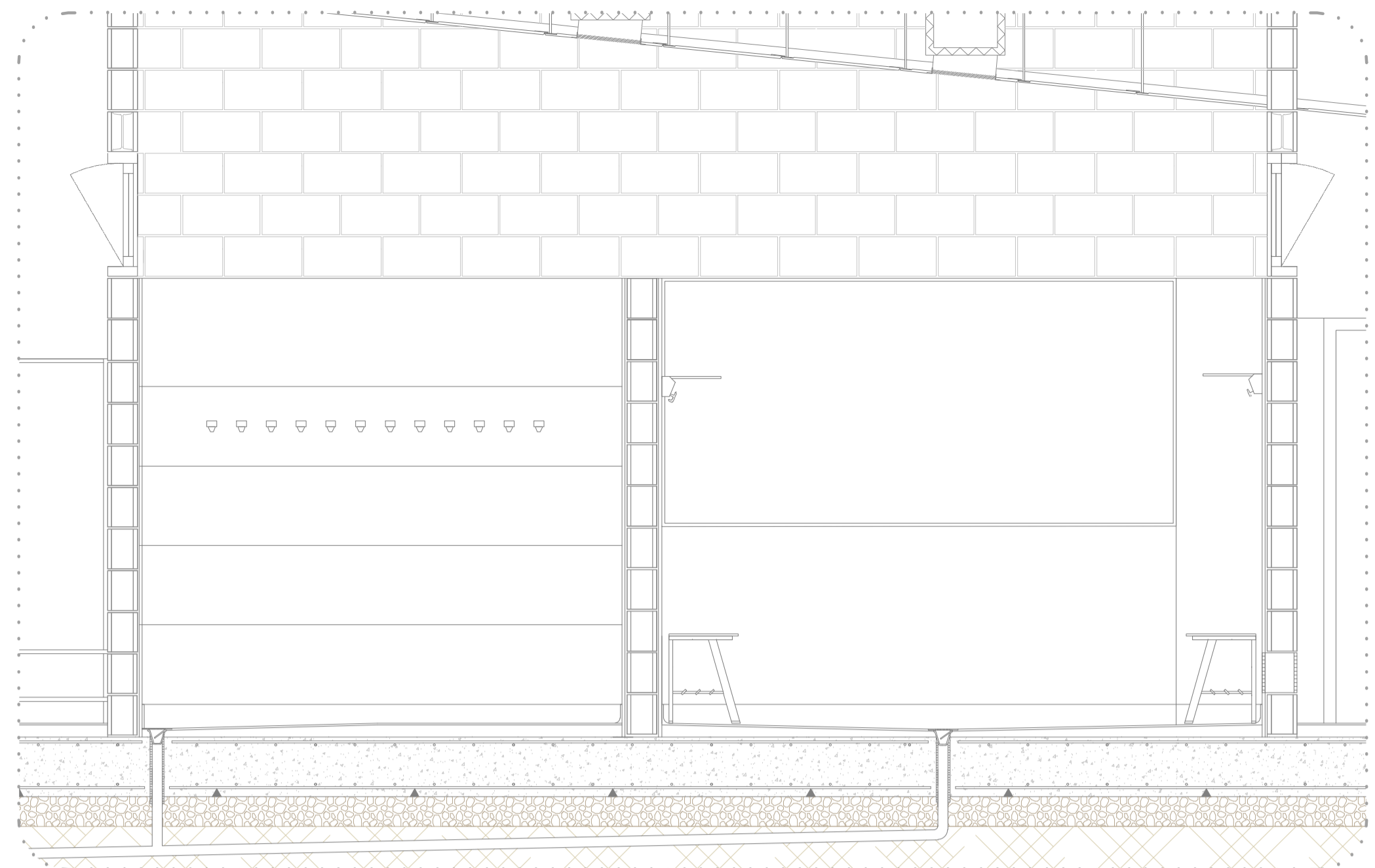
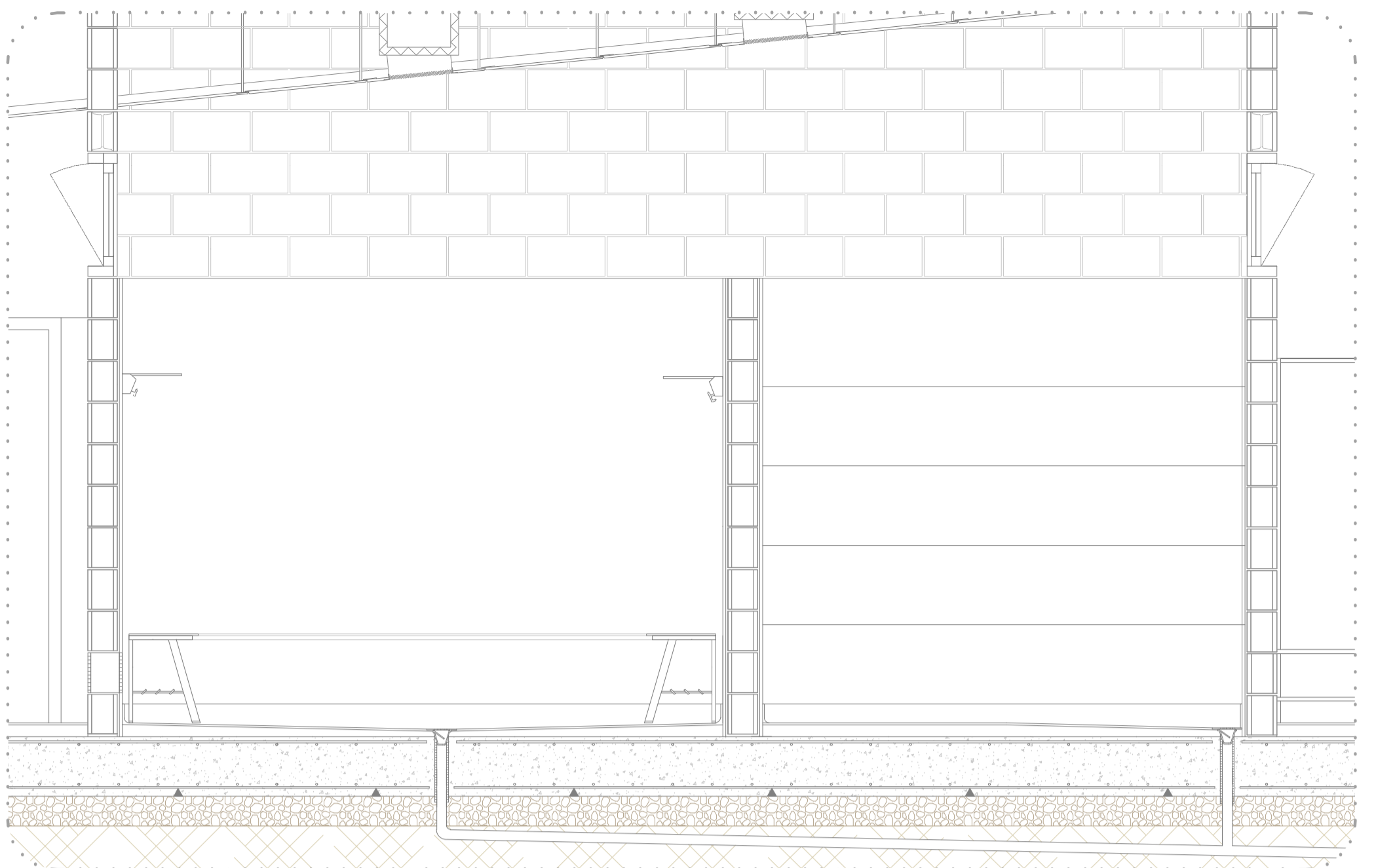


SECCIÓ A-A'



SECCIÓ B-B'



SECCIÓ C-C'



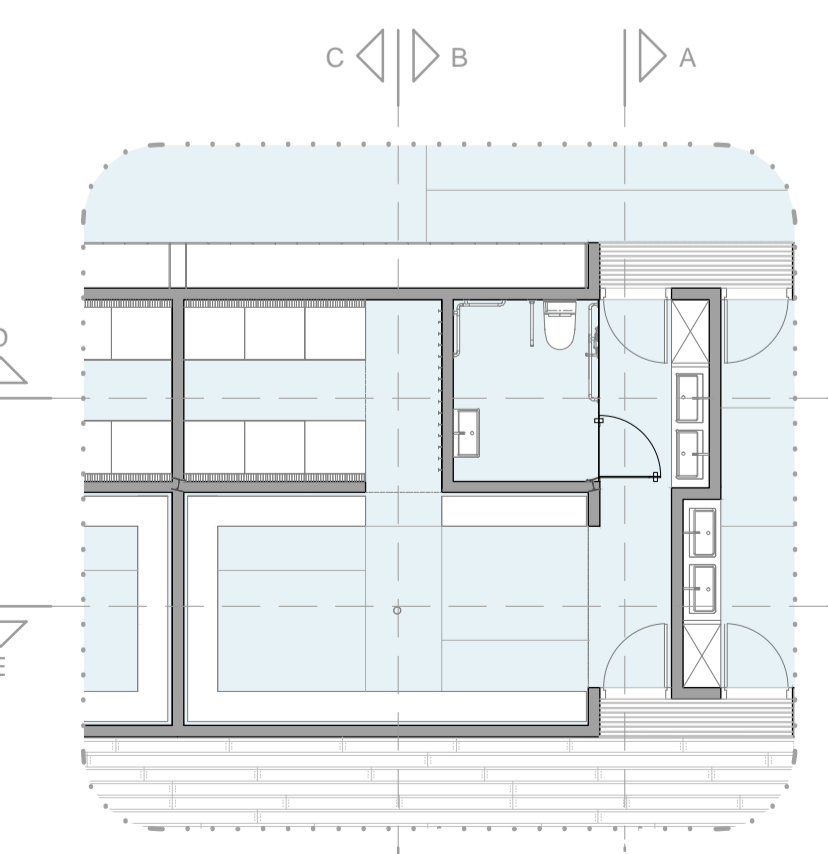
ARMARIS D'USOS ESPECIALS



Els armaris emprats en la zona del passadís exterior, són d'ús exclusiu per als jugadors d'equips de futbol per a la guarda de les maletes temporalment. Aquests armaris estan pensats per a ús intensiu i poc cuidados, per això estan reforçats en tota la seva estructura. Estàn provistos d'arestes no tallants per evitar així danys personals. Les portes estan enmarcades en tot el seu contorn, amb un reforç superior, inferior i omega. Tot el moble esta fabricat amb xapa d'acer 12/10.

BANCS

Les estructures portants estan constituïdes a partir de perfils tubulars d'acer de secció el·líptica. Els bancs estan dissenyats per obtenir el màxim confort, estabilitat i funcionalitat, eliminant obstacles al moviment de les cames, però sense renunciar a la comoditat de les repises per a la col·locació del calçat. Per als plans dels seients, esquena i repises s'utilitza el compacte fenòlic estratificat de 13 mm. de gruix.



PORTES

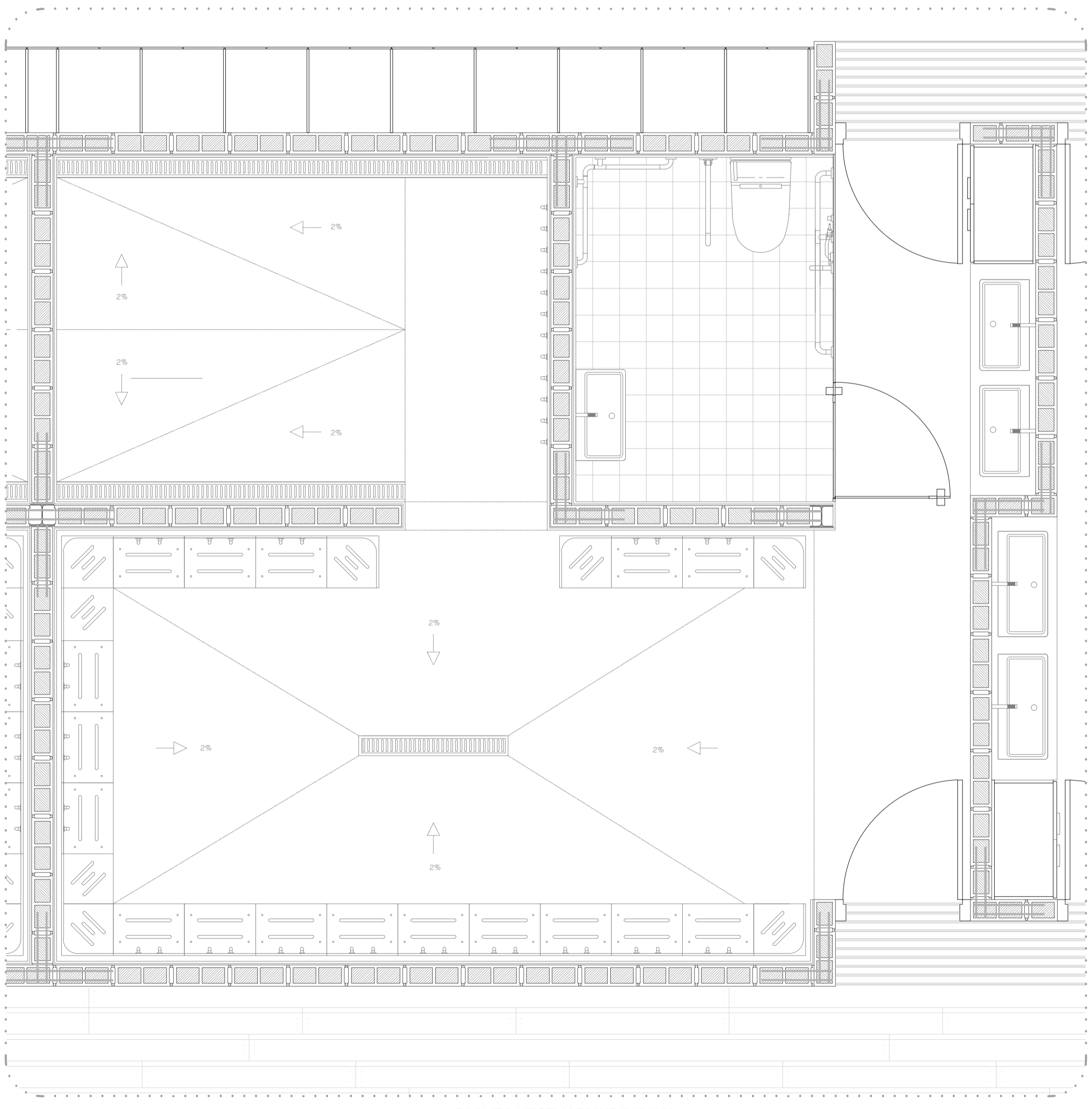
Porta especialment enfocada per edificis d'alt tràfic, dissenyades i fabricades per aportar solucions constructives, garantint el rendiment a l'impacte i acústic.
Descripció:
Fulla formada per una ànima de panell sàndwich, bastidor de fusta dura o contraxapat, revestit les dues cares amb laminat d'alta pressió de 2,5 mm.

PAVIMENT CONTINU

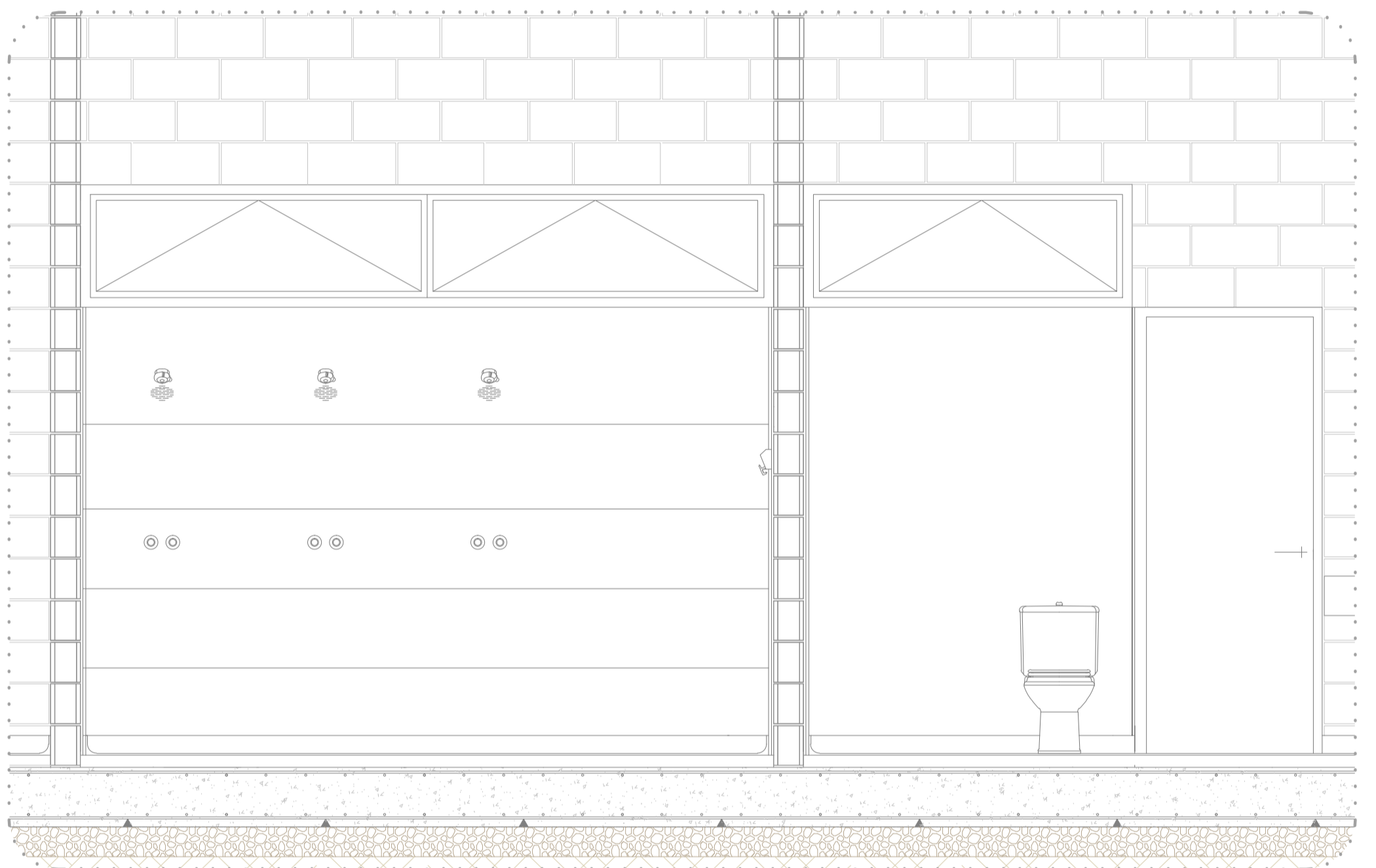


Especialment dissenyat per aportar la màxima resistència, impermeabilitat i antilliscament en ambients de concurrència pública. Especialment dissenyat per a zones humides. Compatible amb pràcticament qualsevol suport, en interior o exterior. Gruix de 3 a 6 mm i utilitzable a les 2 hores.
SUPPORTS COMPATIBLES
Paviment de formigó mínim 4 cm de gruix.
Terratzos...

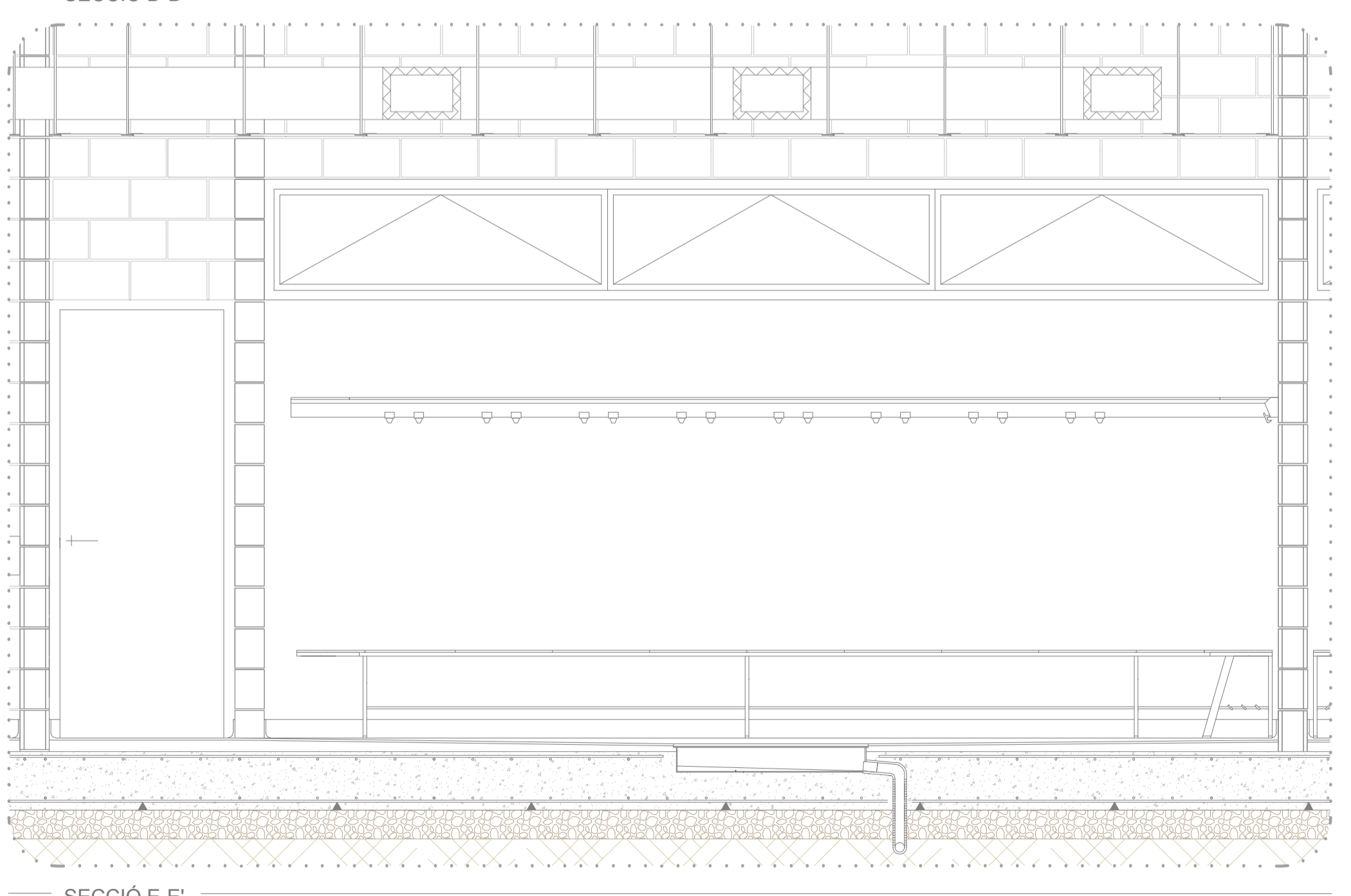
SISTEMÀTICA D'APLICACIÓ
Preparació del suport mediante polidoras, fresadoras o limpieza química
- Imprimició del suport amb resina de secat en 30 min
- Tractament de juntas y fisures amb el sistema Elastijoints
- Aplicació del pavimento CQ a llana y rugositats
- Sejellat



PLANTA VESTUARI INDIVIDUAL



SECCIÓ D-D'



SECCIÓ E-E'



CAMP DE FUTBOL A CORBERA DE LLOBREGAT

