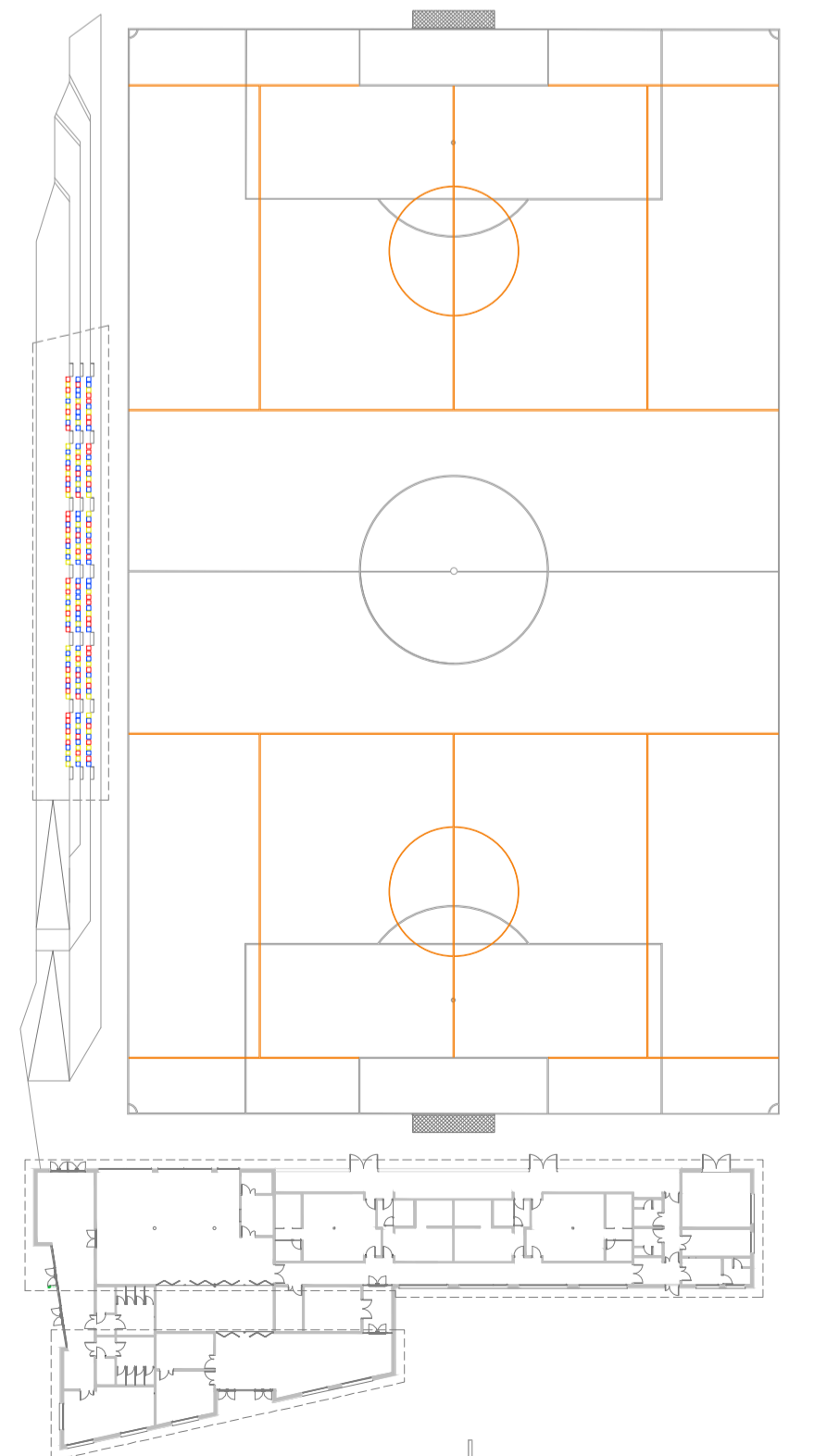
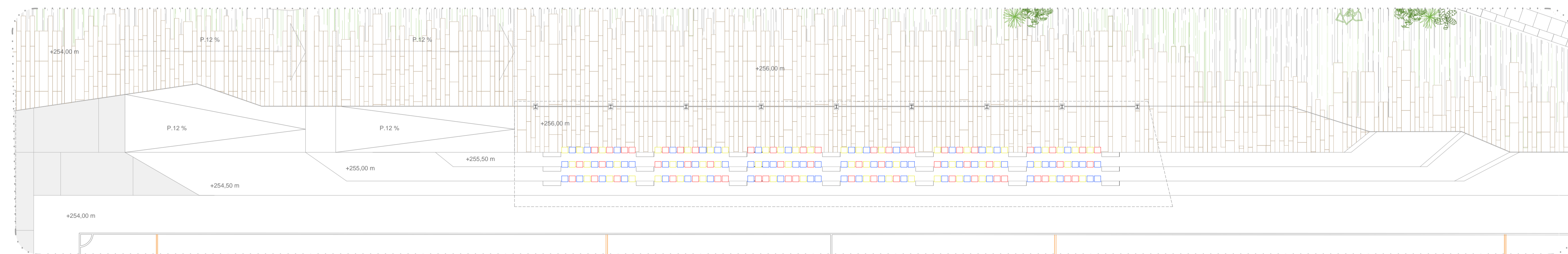




PLANTA BAIXA (EDIFICI DE VESTUARIS)

E: 1/100



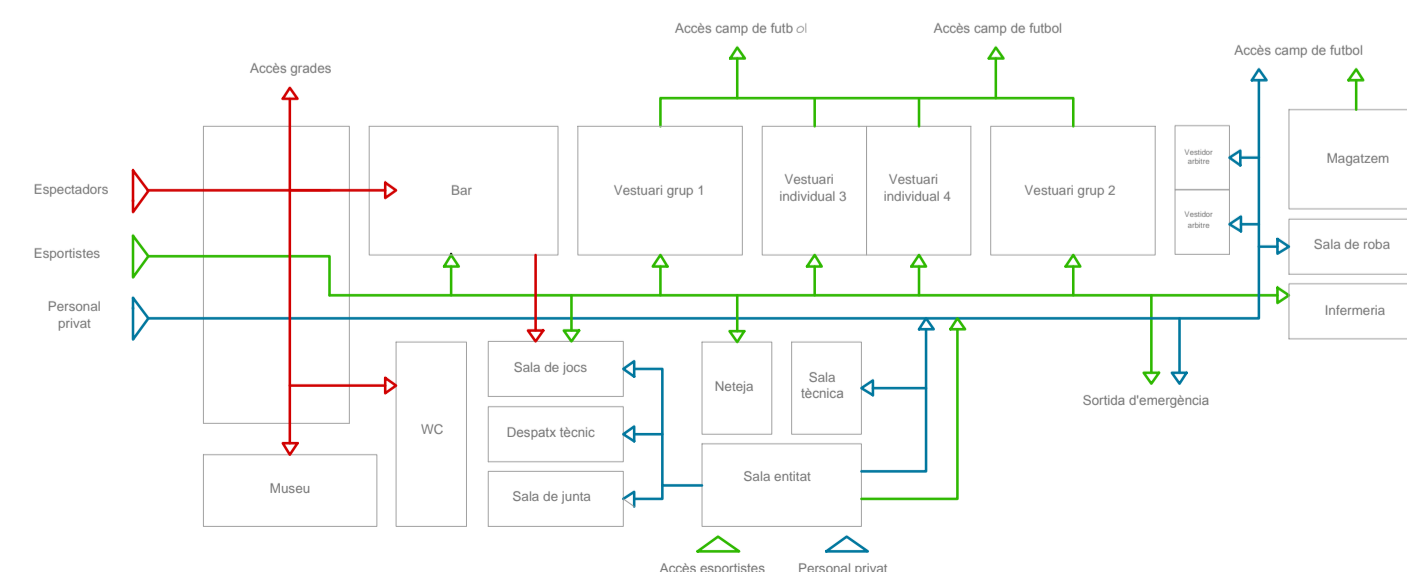
PLANTA GRADES (UBICACIÓ DELS ESPECTADORS)

E: 1/150

CRITERIS FUNCIONALS

L'actual distribució de la planta segueix uns criteris funcionals segons els requeriments del mòdul i els seus aforaments, preveient en funció de les activitats definides al PIEC. Per a supòsits diferents, el projecte s'adapta a les noves necessitats definides al projecte de la gestió de la instal·lació.

Aquest complex esportiu, compleix la normativa de promoció de l'accessibilitat i supressió de barreres arquitectòniques i s'ha tingut en compte diferents aspectes com: dimensionar i equipar la infermeria com a vestidor individual de gran adaptació, amb vàter, dutxa, rentamans i llitera; accessos proporcionals al nombre d'usuaris previstos i al mitjà de transport que utilitzin al igual que s'ha tingut en compte l'aparcament de vehicles quan es preveu l'accés rodat a l'equipament de motocicletes, automòbils i/o autocars; Disposa d'un accés dels usuaris clarament assenyalat i l'accés restringit a la sala d'instal·lacions tècniques, tant des de l'interior per manteniment, com des de l'exterior pels abastaments i a l'espai esportiu des del carrer per abastament i per actes no esportius.



QUADRE DE SUPERFÍCIES

	SUP. ÚTIL	M²
ME	Magatzem esportiu	34,72 m²
VG-1	Vestidor grup 1	35,81 m²
VG-2	Vestidor grup 2	35,81 m²
VC-1	Vestidor col·lectiu 1	55,72 m²
VC-2	Vestidor col·lectiu 2	55,72 m²
VA-1	Vestidor Arbitre 1	6,51 m²
VA-2	Vestidor Arbitre 2	6,51 m²
PE	Passadis exterior	70,81 m²

B	Bar	131,68 m²
CB	Cuina bar	8,40 m²
MC	Magatzem cuina	5,52 m²
MU	Museu	35,24 m²
SJ	Sala junta	23,68 m²
DT	Despatx tècnic	14,05 m²
AE	Accés esportistes	74,95 m²
AP	Accés públic	67,92 m²
PI	Passadis interior	85,22 m²
N	Sala de la neteja	10,42 m²
ST	Sala tècnica	21,93 m²
IN	Infermeria	14,51 m²

BM	Bany accessible	4,27 m²
BH	Bany d'homes	13,31 m²
BD	Bany de dones	13,31 m²
SR	Servei de roba	12,28 m²
SJ	Sala de jocs	46,28 m²
SUP. ÚTIL TOTAL		968,35 m²
SUP. CONSTRUÏDA TOTAL		1075,95 m²