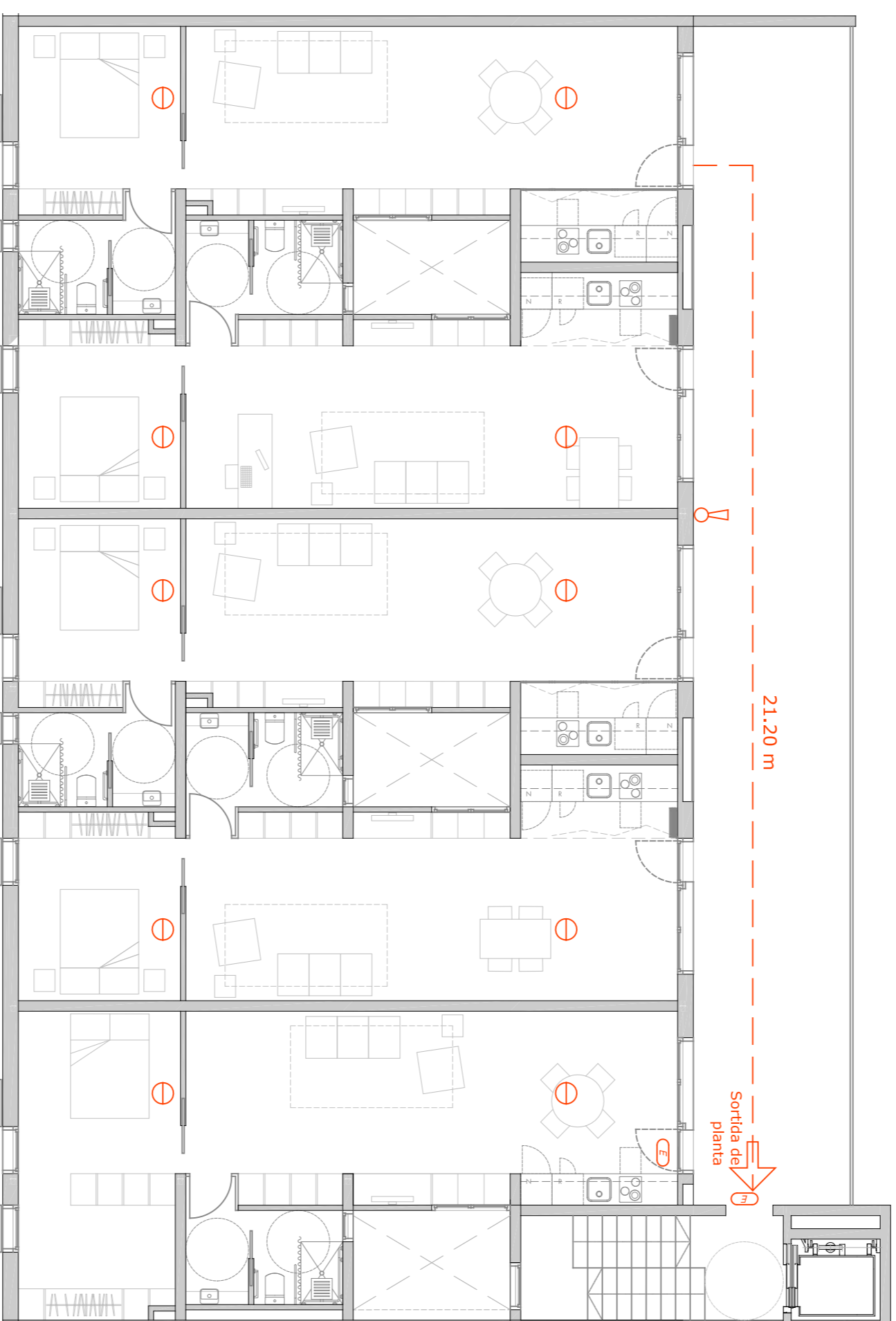
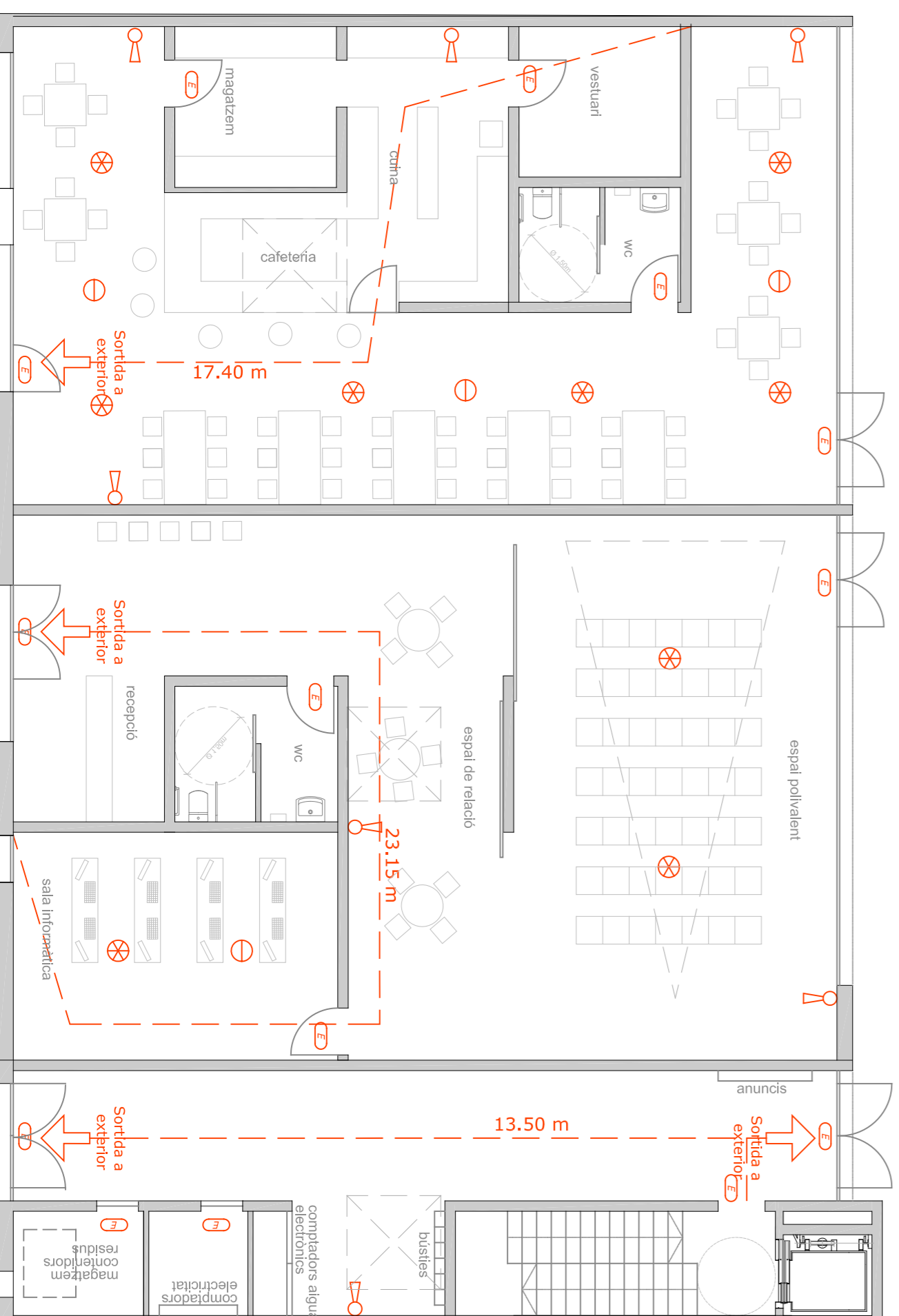


PLANTA COBERTA



PLANTA TÍPUS [d'un edifici de PB+2]



PLANTA BAIXA

— CTE DB S1: Seguretat en cas d'incendi

L'escala al ser oberta a l'exterior permanentment per les passeres pot considerar-se com escala especialment protegida sense que per això precisi disposar de vestibul d' independència en els seus accessos. S1-6

— Recorreguts d'evacuació:

Els recorreguts d'evacuació no excediran de 25m des del punt més llunyà a la sortida.

Tenint en compte la densitat d'ocupació de l'edifici i l'amplada de les escales serà d'1.10m. Les amplades mínimes de les portes seran de 0.80-0.90m i d'obertura sempre en la direcció de la sortida sempre senyalitzades.

— Estabilitat:

Portes son EI-60, excepte les de sortida d'emergència que son EI-90.

Tancaments interiors, s'aconsegueix l'estanqueïtat i estabilitat per mitjà de tancaments interiors de cartró-guix de EI-60.

Instal·lacions. Protegides per canals Unex protegits contra el foc amb un EI-60. Els armaris de registre estan protegits per una porta EI 90.

Facanes estan constituïdes per taulers homogenis aïllants de fibres de fusta que compleixen EI-90 a l'exterior.

— Instal·lacions de antincendis:

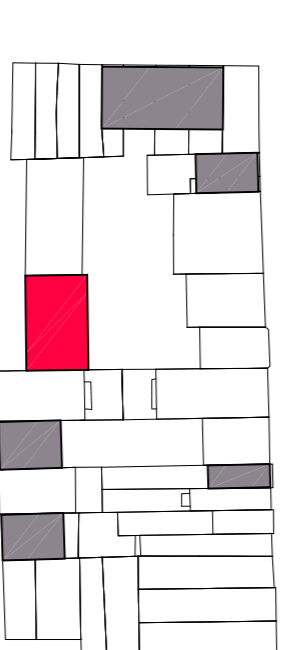
Extintors situats a no més d'un radi de 15 metres de qualsevol punt, també no poden estar situats entre ells a més de 30m.

Ruixadors situats a les zones comuns.

Detectors de CO2 situats en diferents estances dels habitatges.

Enllumenat d'emergència, marca totes les portes, les escales i els interiors dels armaris d'instal·lacions

-  Recorreguts evacuació
-  Detector tèrmoelectrètric
-  Detector CO2
-  Luminària autònoma d'emergència
-  Extintor portàtil CO2



ORDENACIÓ D'UNA IL·LA DE GRÀCIA A BARCELONA + HABITATGE DOTACIONAL PER GENT GRAN I JOVES

MARIBEL MATA VALLEJO

ETSAV _ UPC _ PFC Gener 2014
Tutor_ Roger Sauguet Tribunal_ 2