

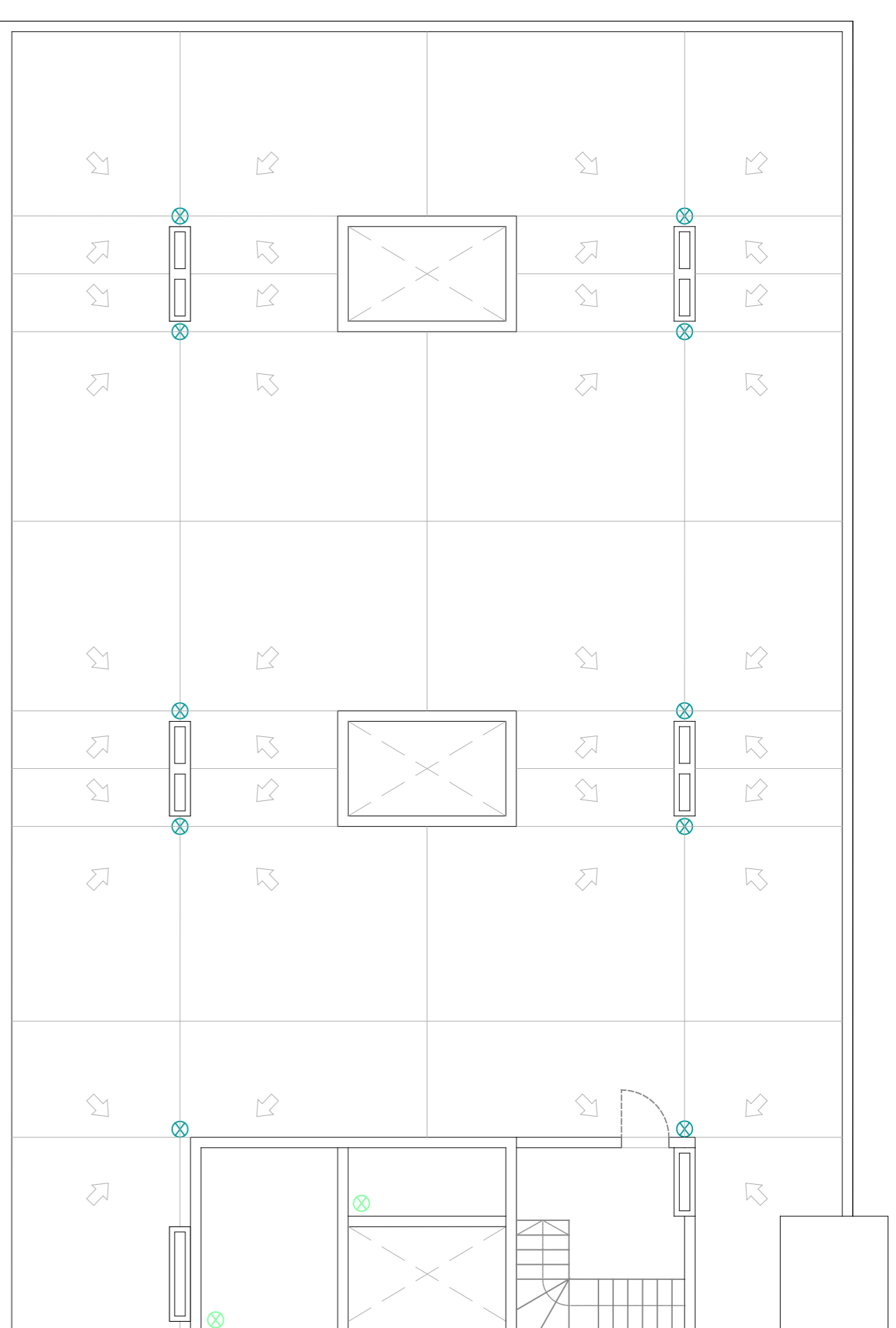
e_ 1/100 0 1 5

—SANEJAMENT ESPAI INTERIOR D'ILLA

—Protecció en fron la humitat: HS-1

L'escorrençia de la placa té el seu punt més alt a la cantonada c/Astúries-Trav.St.Antoni, i el punt més baix a la cantonada c/Torrent de l'Olla-c/Jaen.

La recollida d'aigües d'aquest espai s'ha pensat de manera que hi hagi una sèrie de ràgols que en una línia central que va de Trav.St.Antoni a c/Torrent de l'Olla i una segona línia de ràgols en el límit edifi-placa dels edificis nous i els existents que donen façana al interior d'illa i al c/Jaen.



PLANTA COBERTA

—SAUBRITAT AIS HABITATGES

CTE DB HS: Salubritat

—Evacuació d'aigües: HS-5

L'evacuació d'aigües també surt dels habitatges a través dels nuclis d'instal.lacions que hi trobem dins de la franja de serveis, que s'uneixen a la xarxa general de clavegueram de forma soterrada.

—Aigües pluvials: HS-5 + HS-1 + HE-1

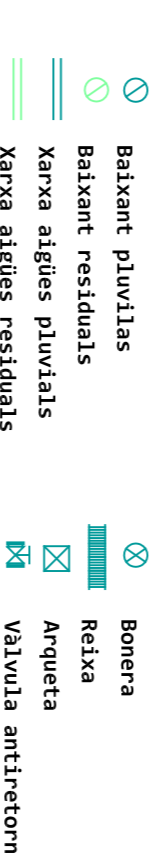
L'aigua pluvial que es recull a les cobertes dels edificis s'emmagatzema a uns dipòsits en planta baixa i després d'un filtratge de partícules sòlides s'utilitza pel rec i neteja de l'espai interior d'illa.

Aquest baixants recullen l'aigua de les boneres de coberta que tindrà entre un 1 i un 5% de pendent. Es condueixen per uns baixants de diàmetre no inferior a Ø160mm.

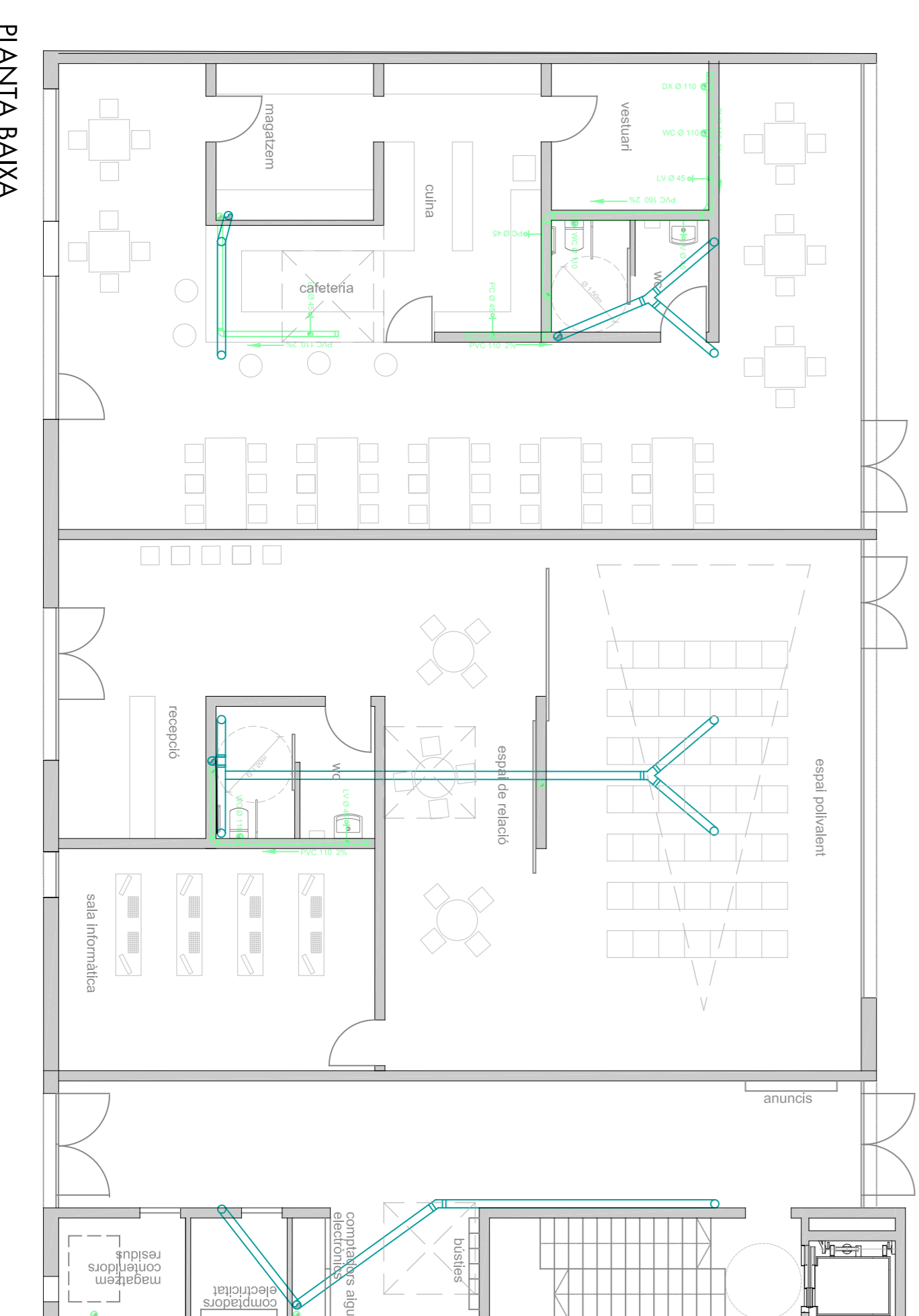
—Recollida i evacuació de residus: HS-2

Es necessitarà un magatzem de contenidors d'edifici, per les fraccions dels residus, que contingui fins el punt de recollida exterior ha de tindre un ample d'1.20m com a mín., les portes obriran en el sentit de la sortida, no disposarà de graons i les pendents no seràn superiors al 12%. La temperatura interior no ha de superar els 30° i tindrà ventilació natural directa. Els revestiments interiors seràn impermeables i de fàcil manteniment.

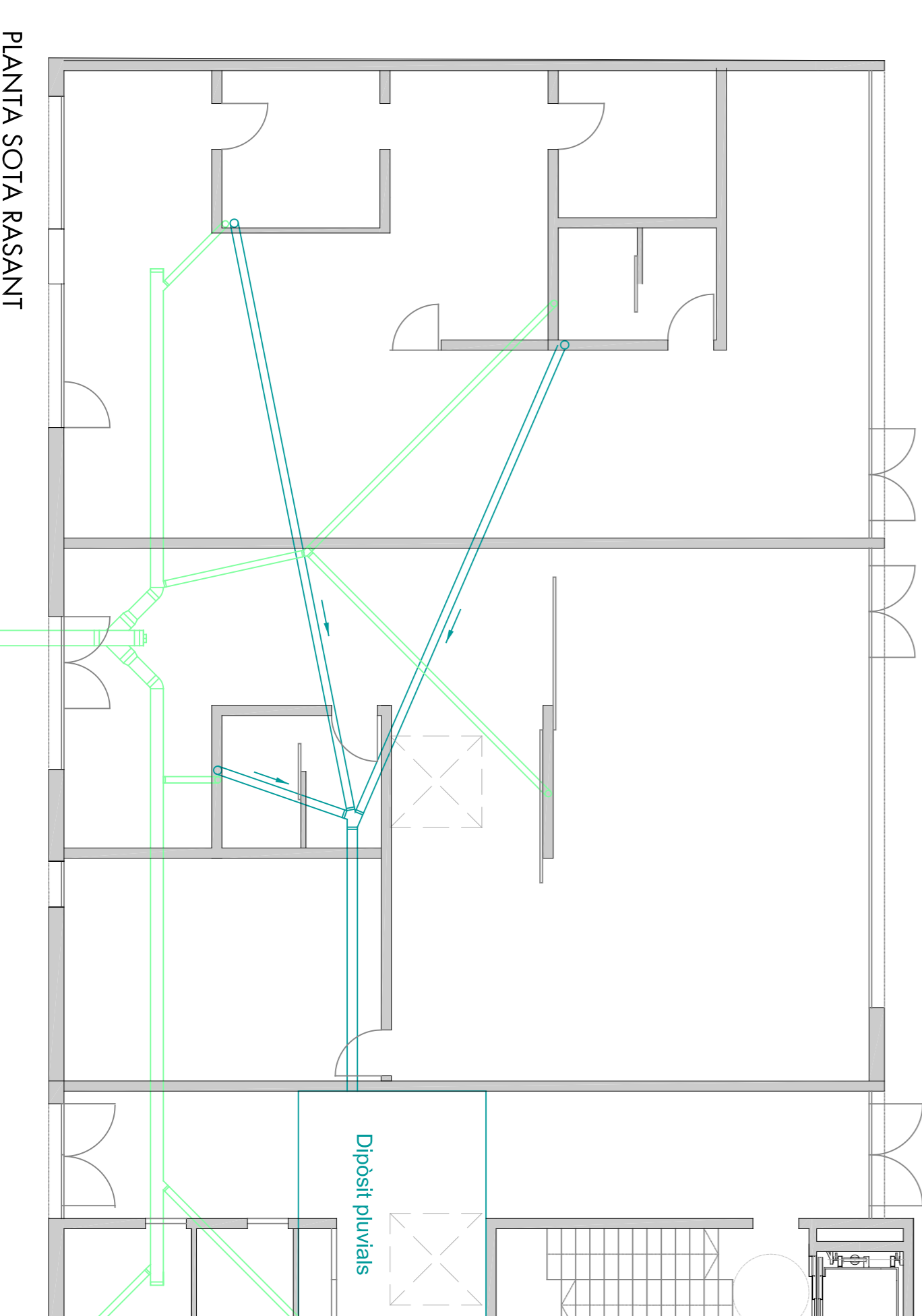
La superfície es calcularà segons la fracció de residus [contenidors per paper, envasos, vidre, matèria orgànica i varijs] i el nombre de persones per habitatge.



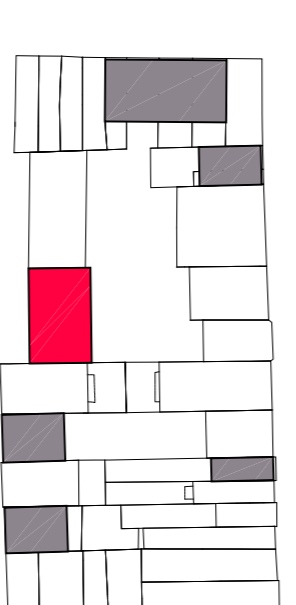
PLANTA TPUS [d'un edifici de PB+2]



PLANTA BAIXA



PLANTA SOTA RASANT



ORDENACIÓ D'UNA ILLA DE GRÀCIA A BARCELONA + HABITATGE DOTACIONAL PER GENT GRAN I JOVES

MARIBEL MATA VALLEJO

ETSAV _ UPC _ PFC Gener 2014

Tutor_ Roger Sauguet Tribunal_ 2