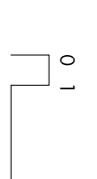
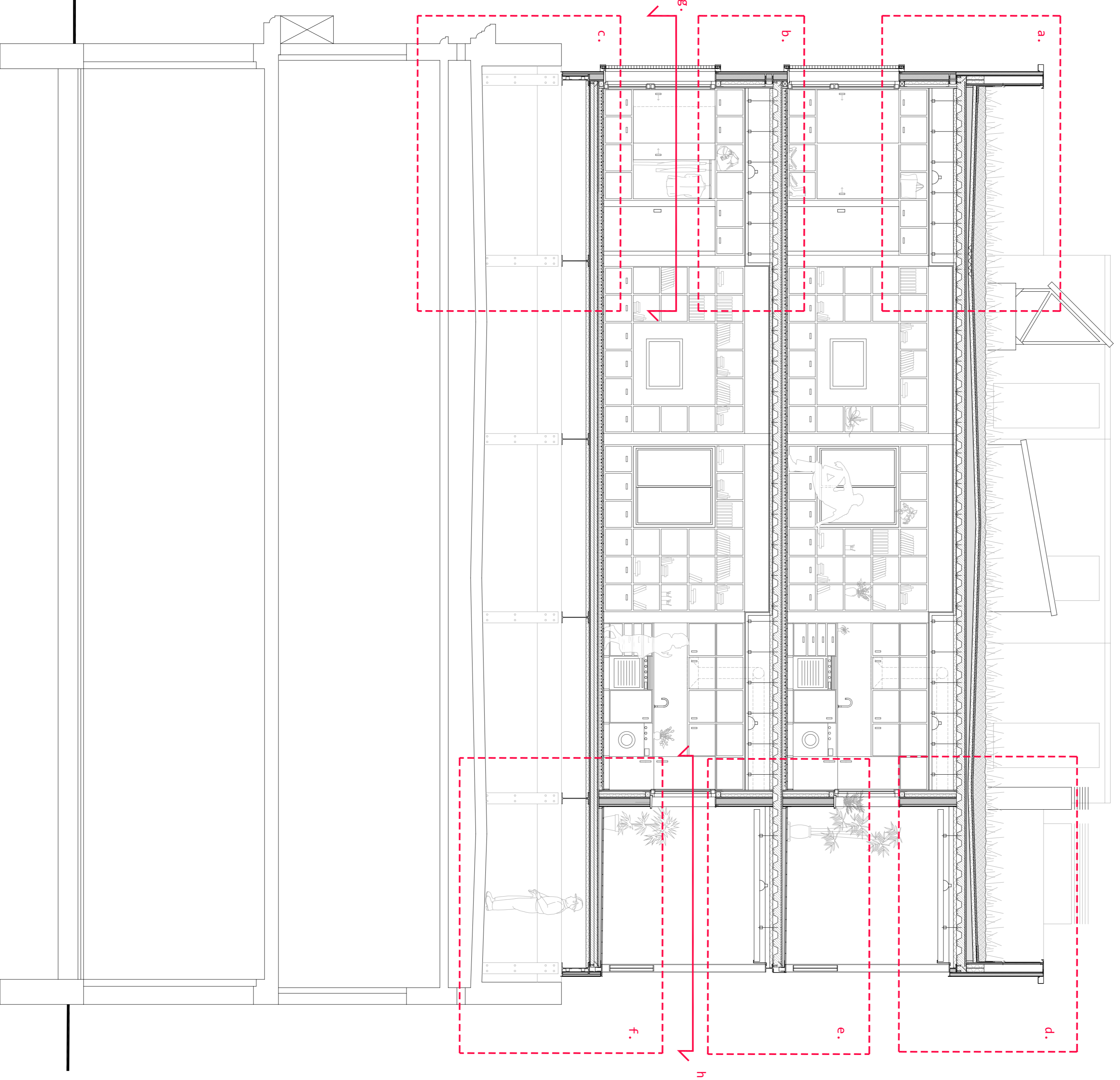


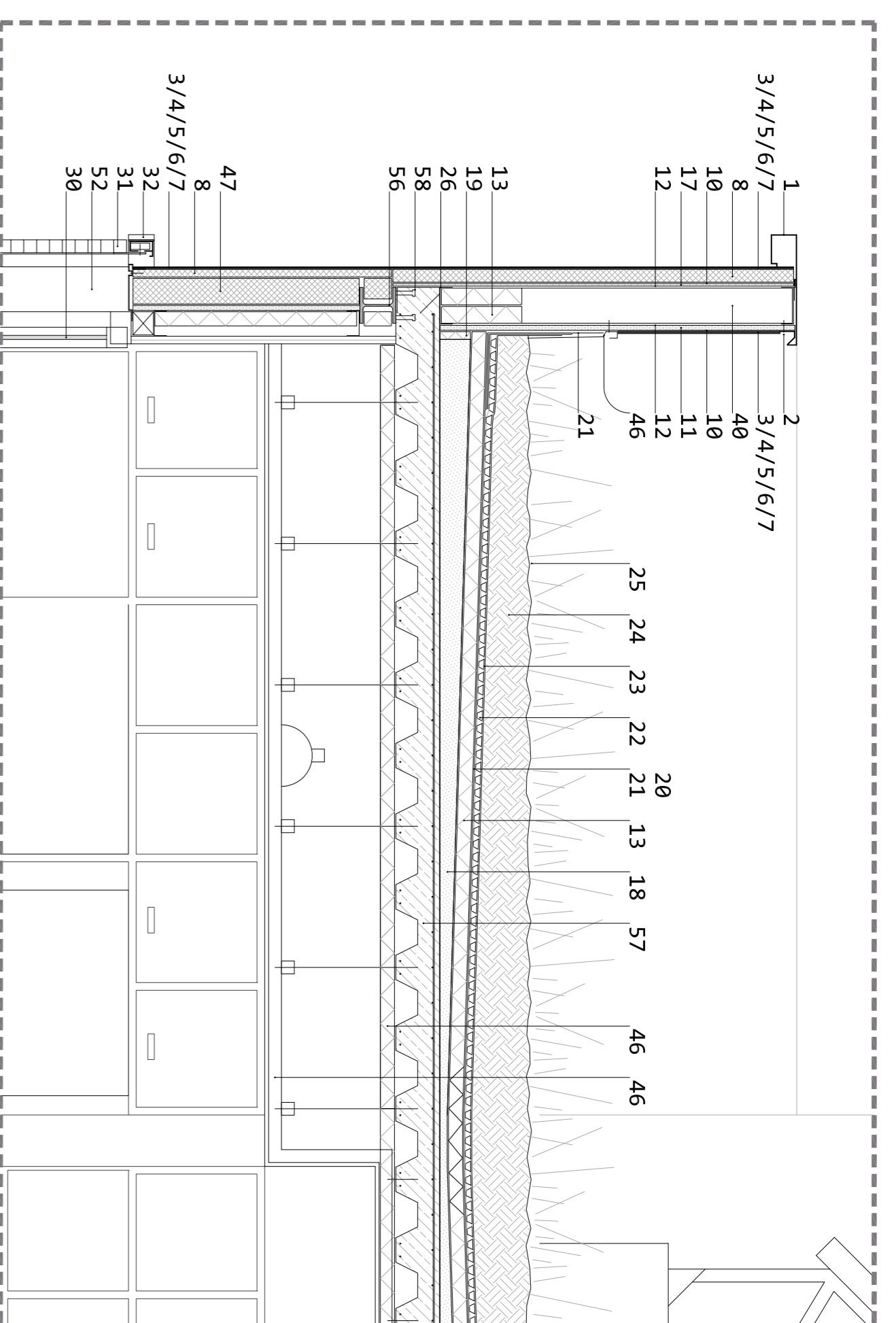
e\_1/20



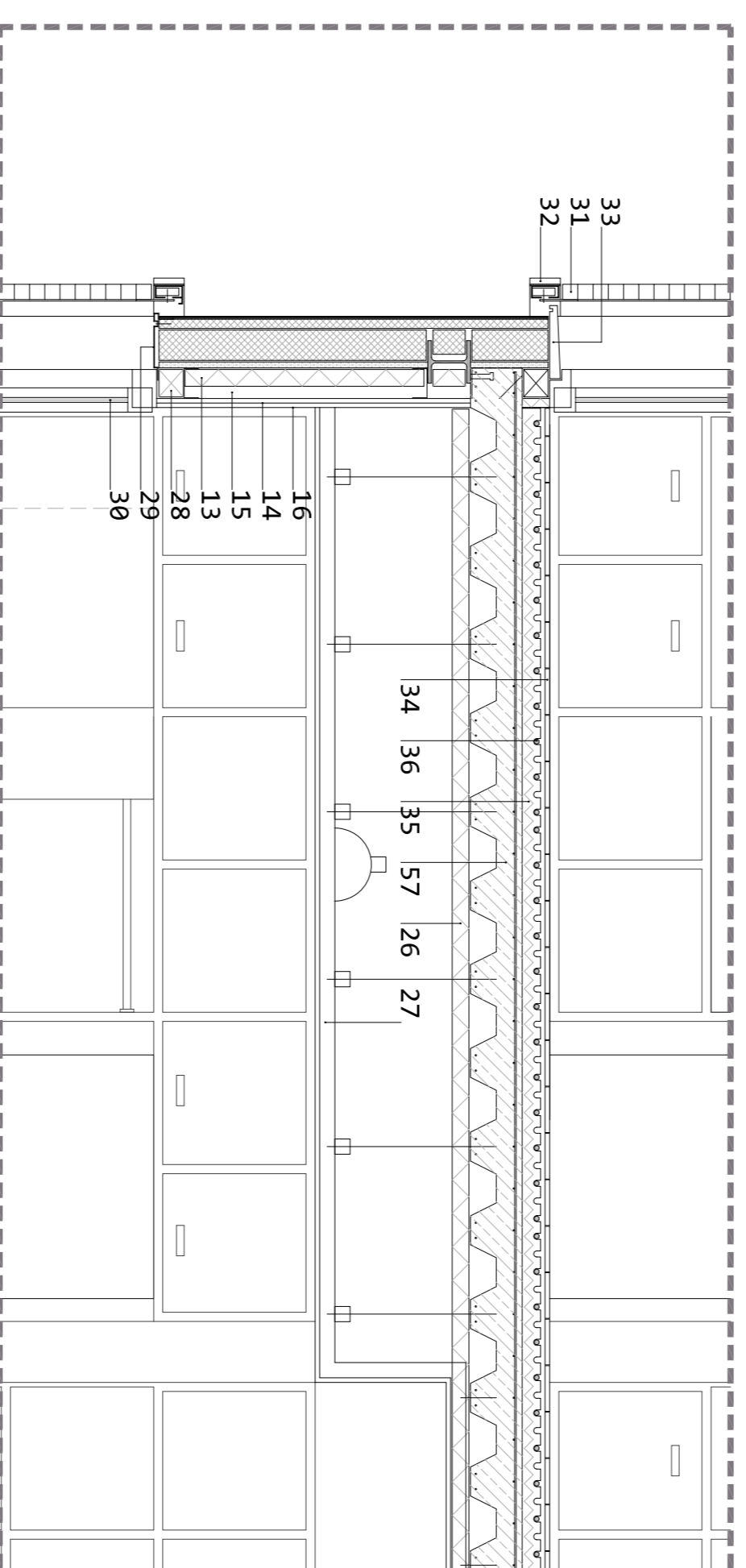
1. remat de coberta amb lamina metal·lica plegada
2. ancoratge del remat
3. pintura d'acabat
4. enfoscat final
5. enfoscat base segona capa
6. malla armadura
7. enfoscat base primera capa
8. tauler GUTEX suport de les capes d'acabat termoaijl 50/30mm (inclou ancoratges i pasta de subjecció)
9. perfil d'atracament del mur als forjats
10. lamina impermeable transpirable
11. tauler OSB/2 de 10mm de fibres orientades per a ús estructural en ambients secs
12. lamina barrera de vapor i3. aïllament tèrmic
13. llana de roca 60mm
14. aplacat doble de cartró guix hidrófug i lèntifug 15+15mm (inclou montants de 100mm i atracaments superiors i inferiors)
15. càmera de 40mm per al pas d'intel·l·laccions
16. pintura d'acabat interior (inclou entorn peu i tapajuntes)
17. tauler OSB/2 de 20mm de fibres orientades per a ús estructural en ambients secs
18. formigó de pendents alleugerit
19. junta flexible d'atracament de coberta 30mm
20. imprimació asfàltica
21. lamina impermeable
22. lamina filtrant i retenedora 20mm
23. capa filtrant geotèxtil
24. substrat vegetal 12/22cm25. plantes tíques
25. sedum de baix manteniment
26. aïllament tèrmic de llana de roca 60mm fixat a la cara interior de la llosa de forjat col·laborant
27. cel ras de placa única de cartró guix penjat del forjat (inclou perfils de subestructura i espàrregs d'ancoratge)
28. dintell de reforç de la discontinuïtat del mur 80x80mm de fusta de pi tractada
29. remat de dintell amb lamina metal·lica plegada
30. finestral doble (en vertical) oscil·lobatent de fusta amb vidre 6+4+6
31. porticó corredís de James horitzontals de fusta
32. guia de rodaments de per al porticó
33. escopidor ceràmic, respisa efectiva de 25cm
34. paviment ceràmic 15x15mm



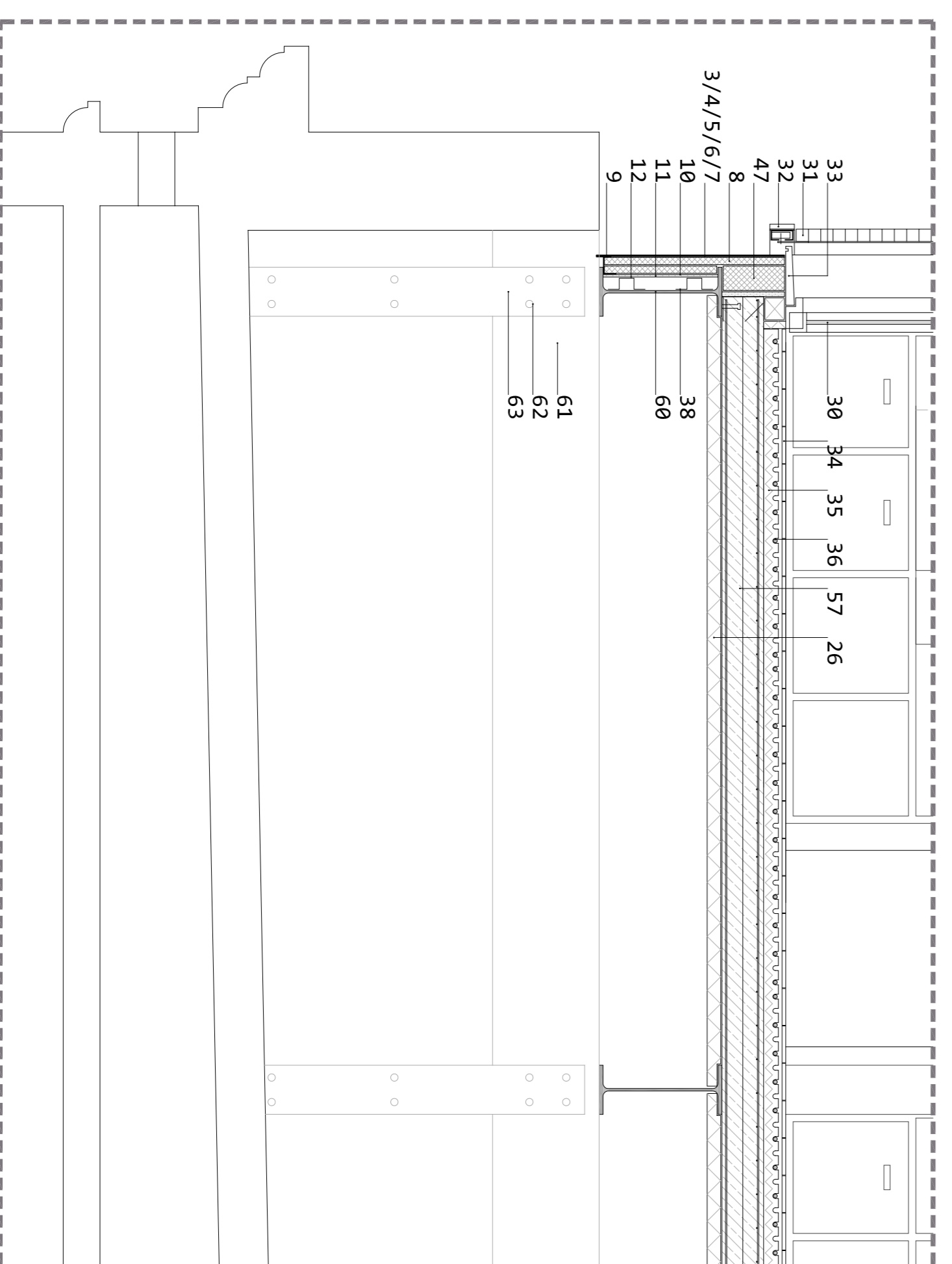
SECCIÓ VERTICAL CONSTRUCTIVA a



SECCIÓ VERTICAL CONSTRUCTIVA b



SECCIÓ VERTICAL CONSTRUCTIVA c



35. plaques de nopes, aïllant tèrmic, 60mm de poliestire expandit, encaix del recorregut del sistema de tuberïes del terra radiant
36. tubs del circuit del terra radiant
37. lluminiària emprotrada en cel ras
38. perfil omega electrocolat a la estructura per a fixar el sistema de façana
39. trencaigües d'acabament de façana 140mm
40. perfil·leria estructural del mur de coronació 140mm
41. cel ras de llistons de fusta de pi de 275x10x4cm penjat del forjat (inclou perfils de clipat i espàrregs d'ancoratge)
42. remat de cel ras per façana exterior amb lamina metal·lica plegada
43. barana d'acer, marc de perfil pla de 100x10mm i nodons 10mm a l'interior
44. sòcol de protecció i atracament de l'enfoscat de la façana interior
44. reixeta de l'imbornal de vora de passera
45. canal de recollida d'aigua pluvial
46. remat d'impermeabilització de coberta amb lamina metal·lica plegada
47. tauler GUTEX thermoflex 100/80mm (inclou ancoratges i pasta de subjecció)
48. montant de fusta de pi de 60x110mm tant per donar inèrcia a la façana com per a reforçar les obertures practicades
49. registre del recorregut vertical de les instal·lacions
50. pletina junta de canvi de paviment
51. envà doble de cartró guix 15+15- 60 -15- 60 - 15+15, separació d'habitacles contigus i encaixat de pilars per a protecció enfront els incendis
52. remat dels brançals amb lamina metal·lica plegada
53. finestral oscil·lobatent doble de fusta amb vidre 6+4+6
54. envà interior sencill 15- 60 -15 amb porta corredissa integrada
55. finestra oscil·lobatent sencilla de fusta amb vidre 6+4+6
56. HEB 140
57. forjat col·laborant 8+8 de formigó armat i xapa gracadà nervada
58. connectors solidaritzadors estructurals
59. remat de cantell de forjat de passarel·la amb lamina metal·lica plegada
60. IPE 500
61. biga de coronació de mitgera de formigó armat 45x45cm
62. pletina estructural d'acer
63. passadors roscats estructurals

ORDENACIÓ D'UNA IL·LA DE GRÀCIA A BARCELONA + HABITATGE DOTACIONAL PER GENT GRAN I JOVES

MARIBEL MATA VALLEJO

ETSAB UPC FC Gener 2014  
Tutor\_Roger Sauguel Tribunal\_2