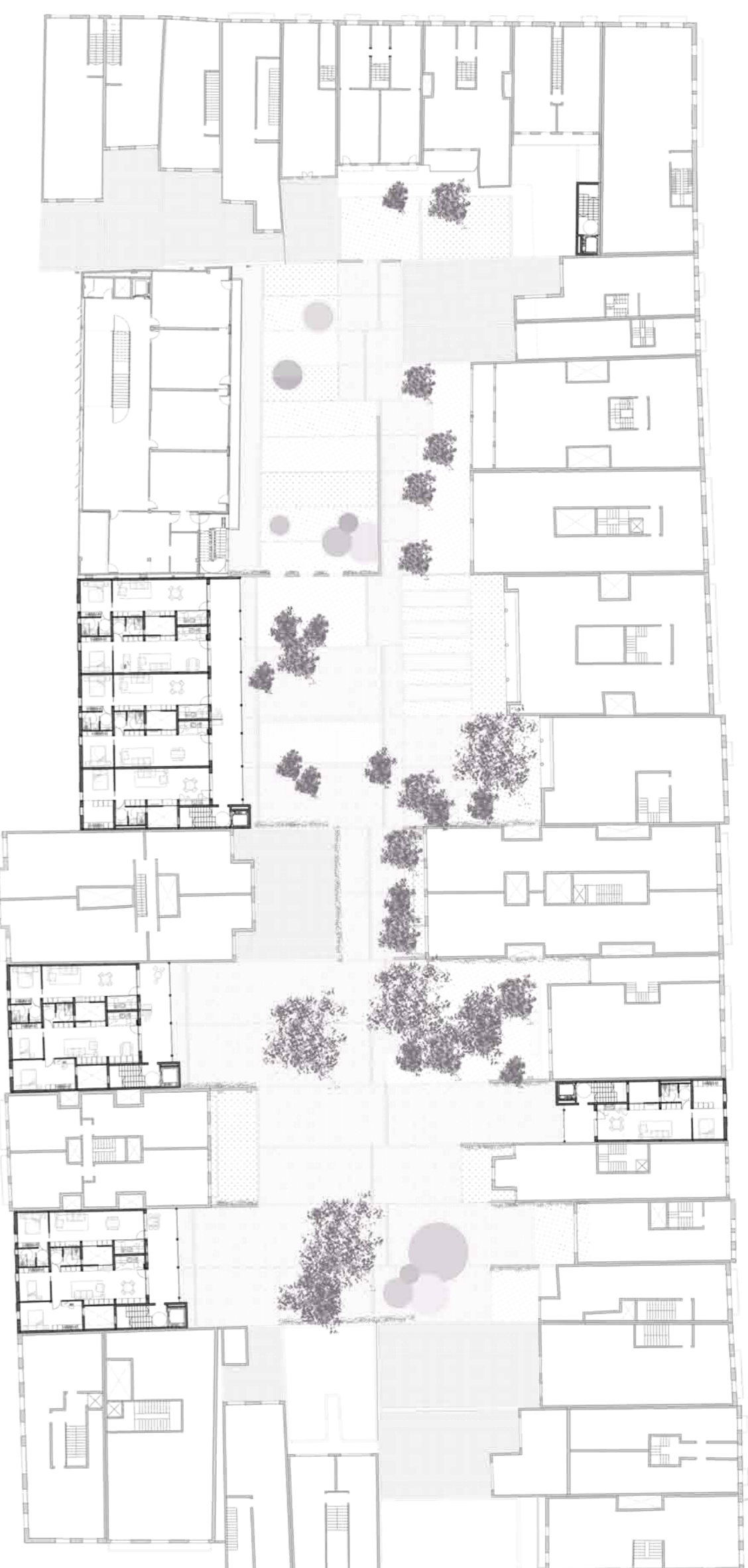
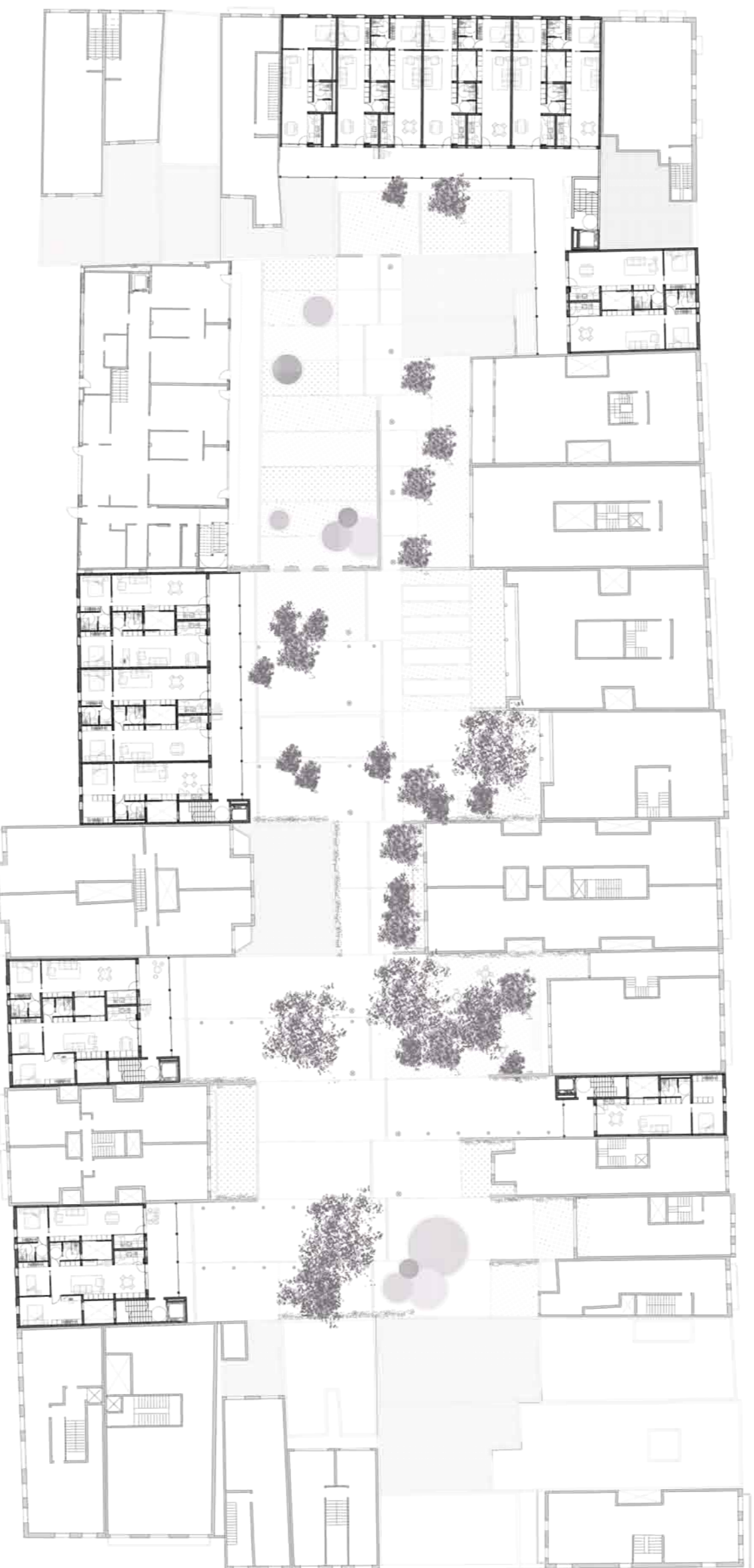


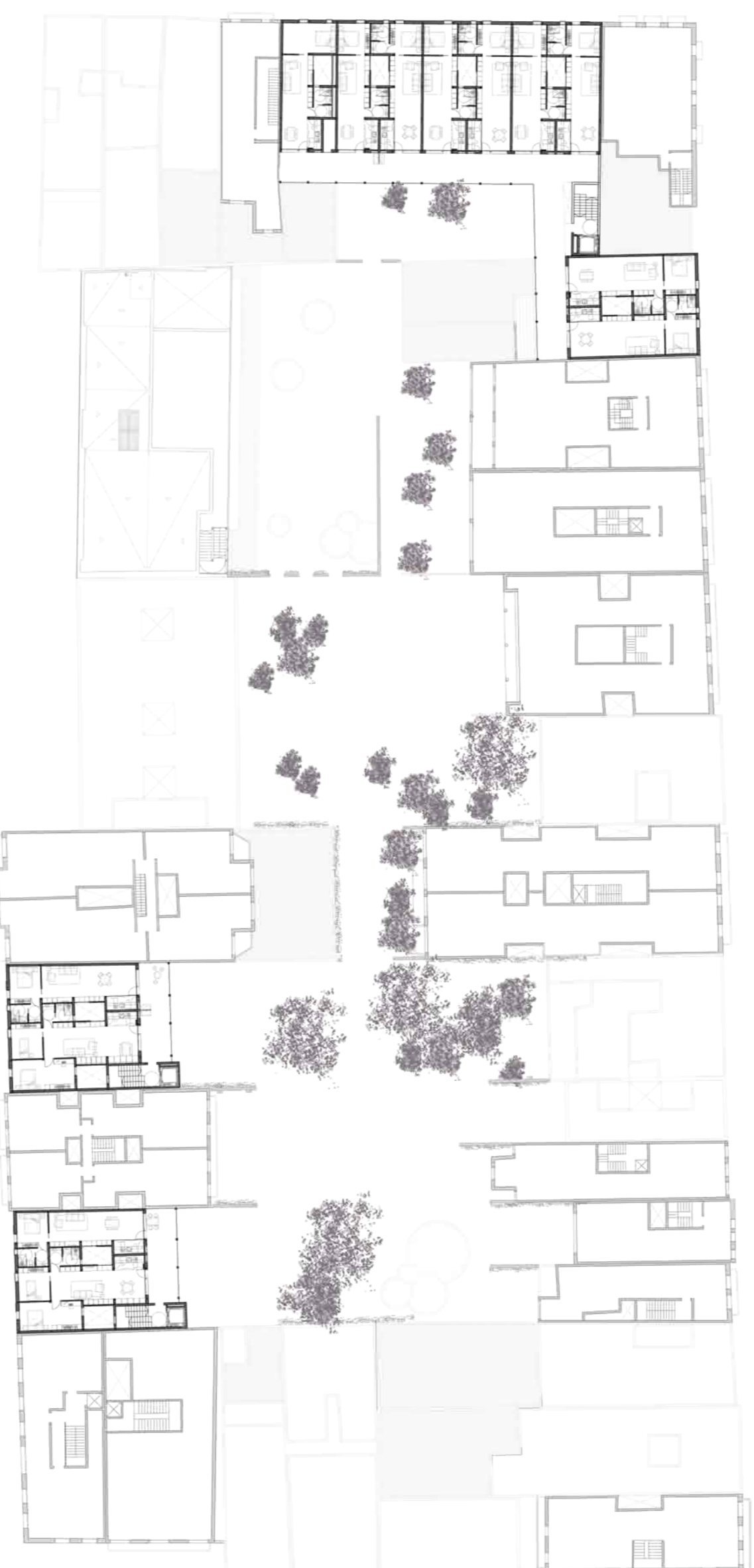
planta baixa >>> accés espai públic interior d'illa  
 accés habitatges  
 escola bressol  
 cafeteria-menjador  
 local per a la gent gran i espai comunitari  
 bugaderia  
 TOTAL 0 HABITAGES



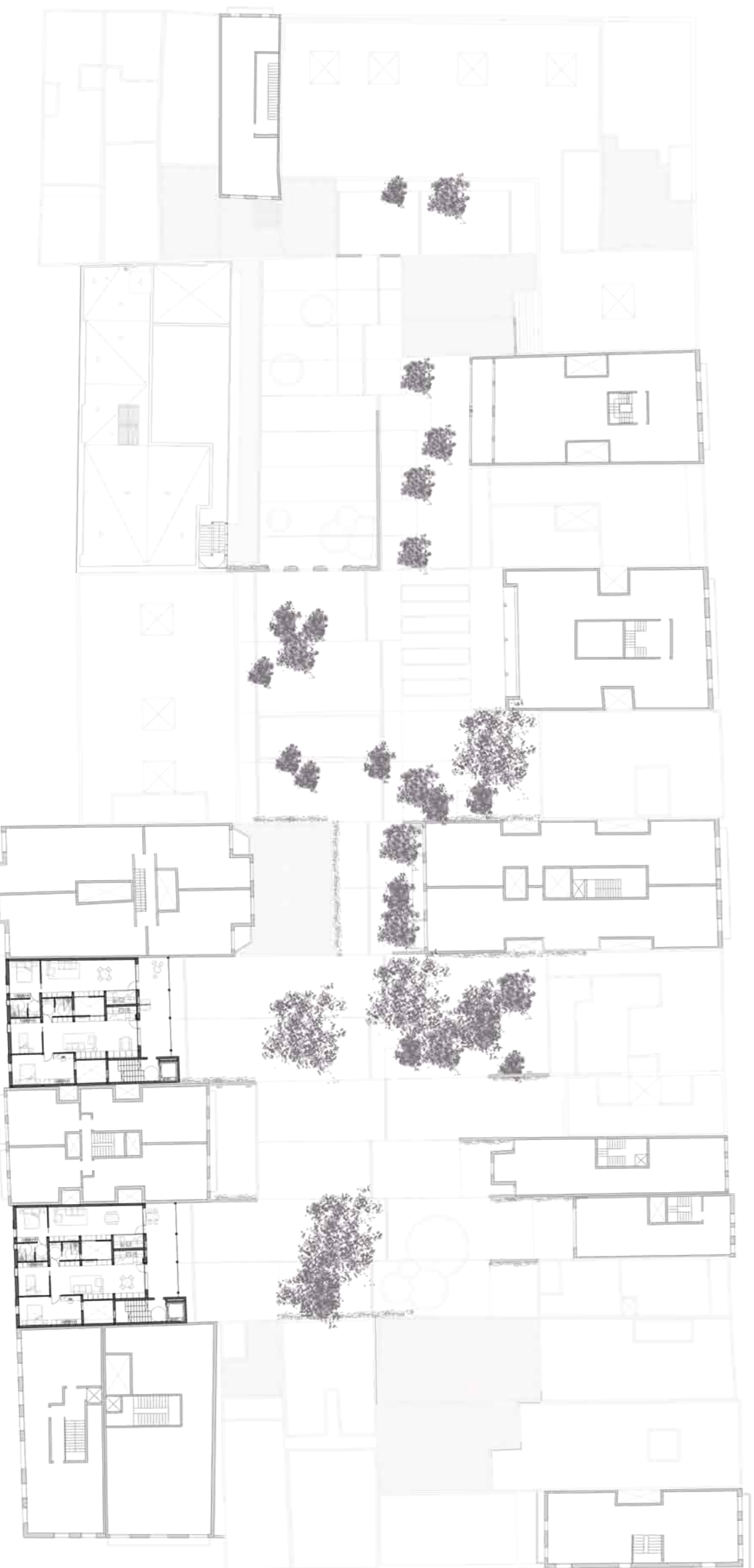
planta +1 >>> 1 habitatge 56,50m² >> carrer Asturies >> per joves  
 6 habitatges 59,00m² >> carrer Jaen >> per gent gran  
 1 habitatge 56,50m² >> carrer Jaen >> per gent gran  
 2 habitatges 79,00m² >> carrer Jaen >> per compartir [convivència intergeneracional, famílies d'acollida...]  
 TOTAL 10 HABITAGES



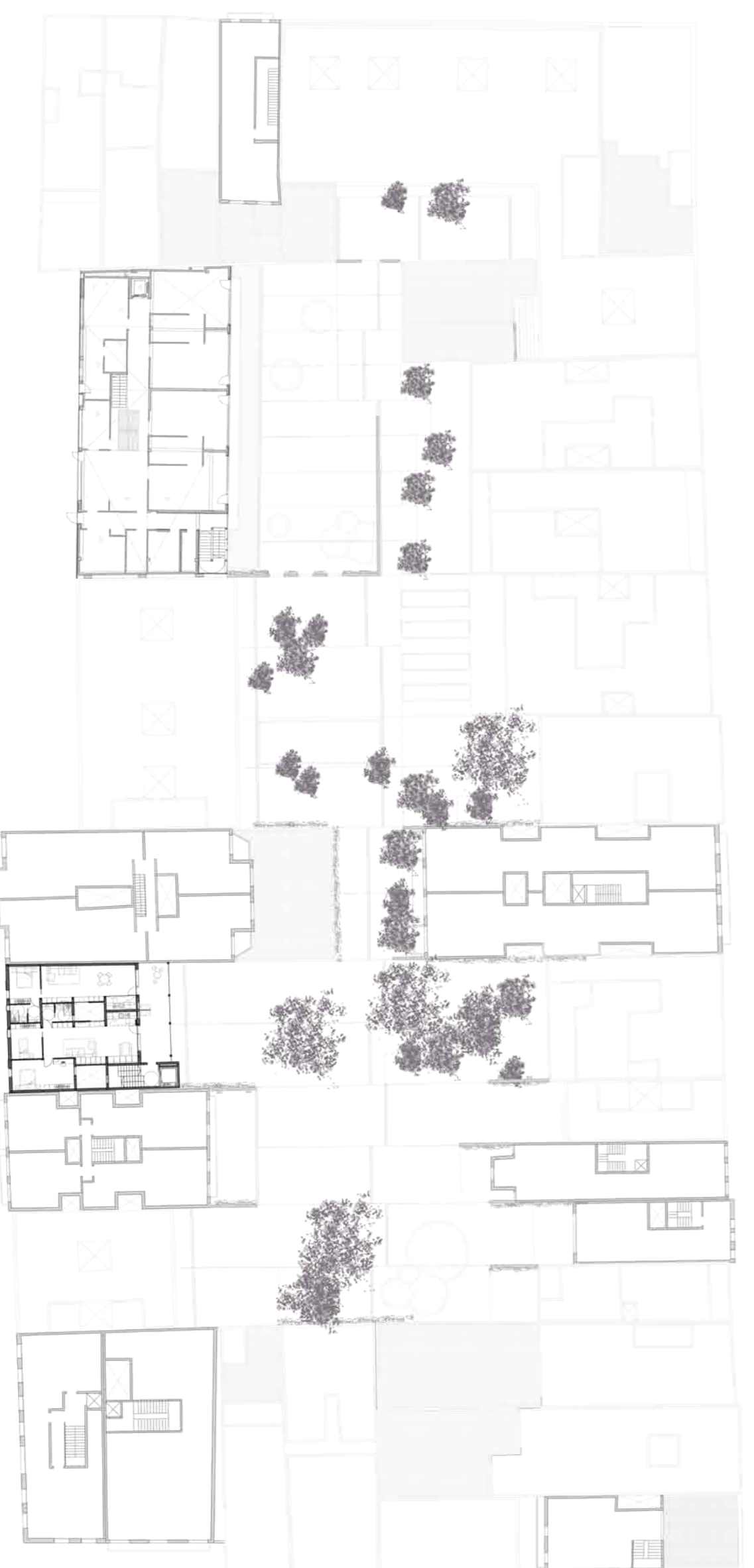
planta +2 >>> 2 habitatges 59,00m² >> carrer Asturies >> per joves  
 1 habitatge 56,50m² >> carrer Asturies >> per joves  
 6 habitatges 59,00m² >> tr. st.Antoni >> per joves  
 1 habitatge 56,50m² >> tr. st.Antoni >> per joves  
 6 habitatges 59,00m² >> carrer Jaen >> per gent gran  
 1 habitatge 56,50m² >> carrer Jaen >> per gent gran  
 2 habitatges 79,00m² >> carrer Jaen >> per compartir [convivència intergeneracional, famílies d'acollida...]  
 TOTAL 19 HABITAGES



planta +3 >>> 2 habitatges 59,00m² >> carrer Asturies >> per joves  
 6 habitatges 59,00m² >> tr. st.Antoni >> per joves  
 1 habitatge 56,50m² >> tr. st.Antoni >> per joves  
 2 habitatges 59,00m² >> carrer Jaen >> per gent gran  
 2 habitatges 79,00m² >> carrer Jaen >> per compartir [convivència intergeneracional, famílies d'acollida...]  
 TOTAL 13 HABITAGES



planta +4 >>> 2 habitatges 59,00m² >> carrer Jaen >> per gent gran  
 2 habitatges 79,00m² >> carrer Jaen >> per compartir [convivència intergeneracional, famílies d'acollida...]  
 TOTAL 4 HABITAGES



planta +4 >>> 1 habitatge 59,00m² >> carrer Jaen >> per gent gran  
 1 habitatge 79,00m² >> carrer Jaen >> per compartir [convivència intergeneracional, famílies d'acollida...]  
 TOTAL 2 HABITAGES

17 habitatge 59,00m² >> per joves  
 3 habitatge 56,50m² >> per joves  
 17 habitatges 59,00m² >> per gent gran  
 2 habitatges 56,50m² >> per gent gran  
 2 habitatges 79,00m² >> per compartir  
 TOTAL 48 HABITAGES

ORDENACIÓ D'UNA ILLA DE GRÀCIA A BARCELONA + HABITATGE DOTACIONAL PER GENT GRAN I JOVES

M A R I B E L M A T A V A L L E J O

ETSAB \_ UPC \_ PFC Gener 2014

Tutor\_Roger Sauquet Tribunal\_2