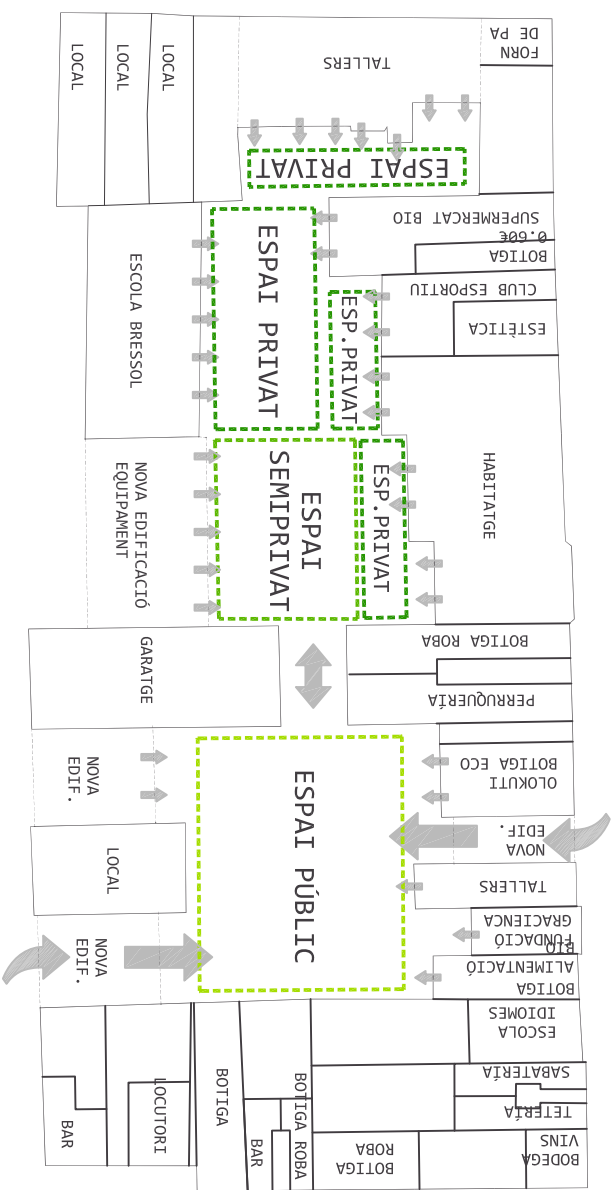


_CONFIGURACIÓ DE L'ESPAI

L'espai interior d'illa està format per la suma de diferents jardins i places segons la gradació de més públic a més a privat. Es troben comunicats entre si amb petites intervencions que aprofiten les preexistències.



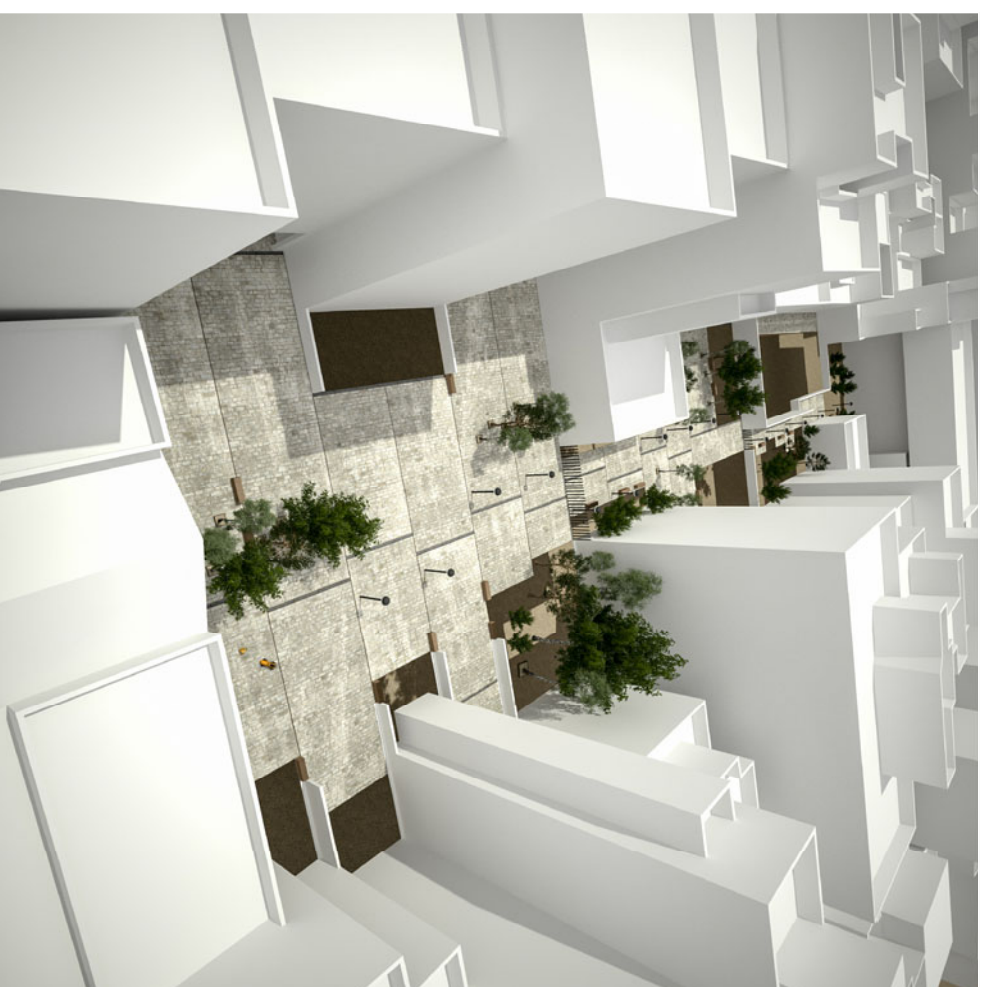
Les plantes baixes dels edificis existents són importants alhora de saber quin paper hi juguen dins l'espai interior. Dependent del seu ús l'espai interior de l'illa serà més o menys permeable.

Les edificacions existents i les seves profunditats, donen un tamany i ús diferent a cadascun d'aquest espais, però formen part d'un mateix conjunt. Per això segueix la mateixa estructura de pavimentació, enllumenat, mobiliari urba...

Els murs preexistents que delimiten les antigues parcel·les formen part d'aquesta proposta d'espai lliure convertint-los en murs amb un caracter vegetal que envolten el sue entorn més proper.

_MODE D'ACTUACIÓ

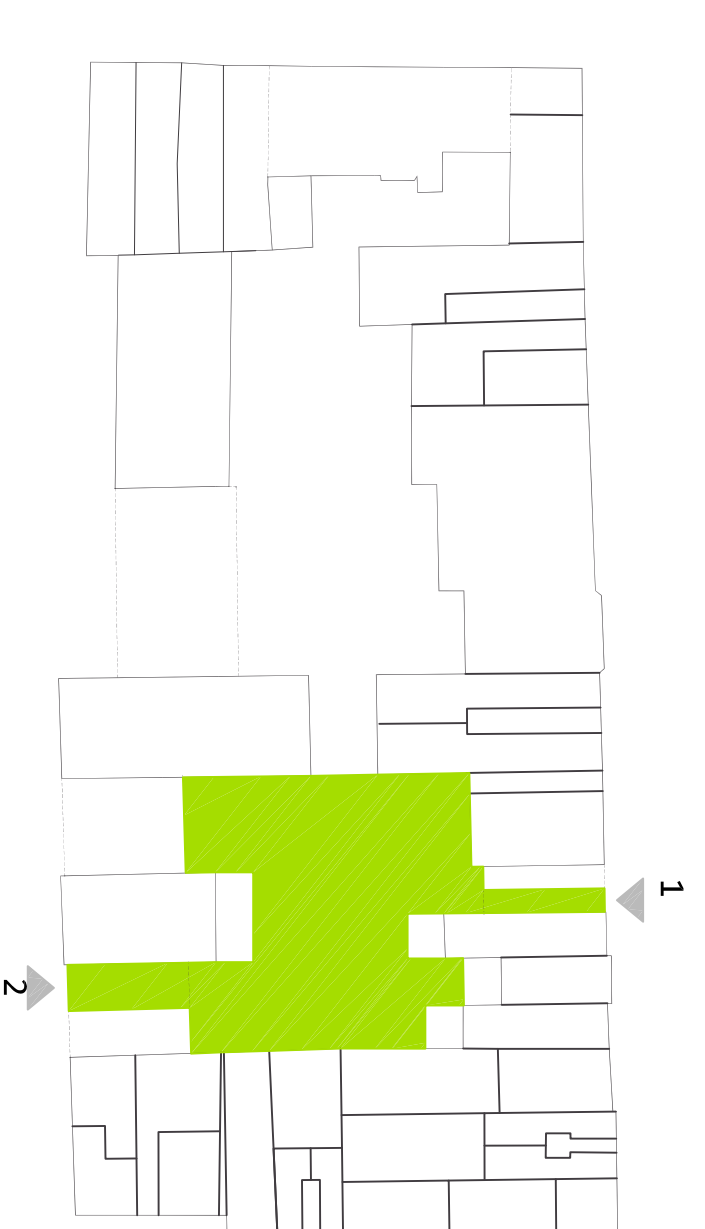
1. Enderroc de construccions en mal estat i murs de separació de parcel·les. No s'eliminen tots els murs ja que alguns ens ajuden a donar privacitat als habitatges i fer diferents àrees d'esbajo.
2. Extreure la runa i antics paviments i sanejar la superfície.
3. Analtitzar l'arbrat existent i definir la nova vegetació.
4. Definir els nous paviments, l'enllumenat i el mobiliari urba.



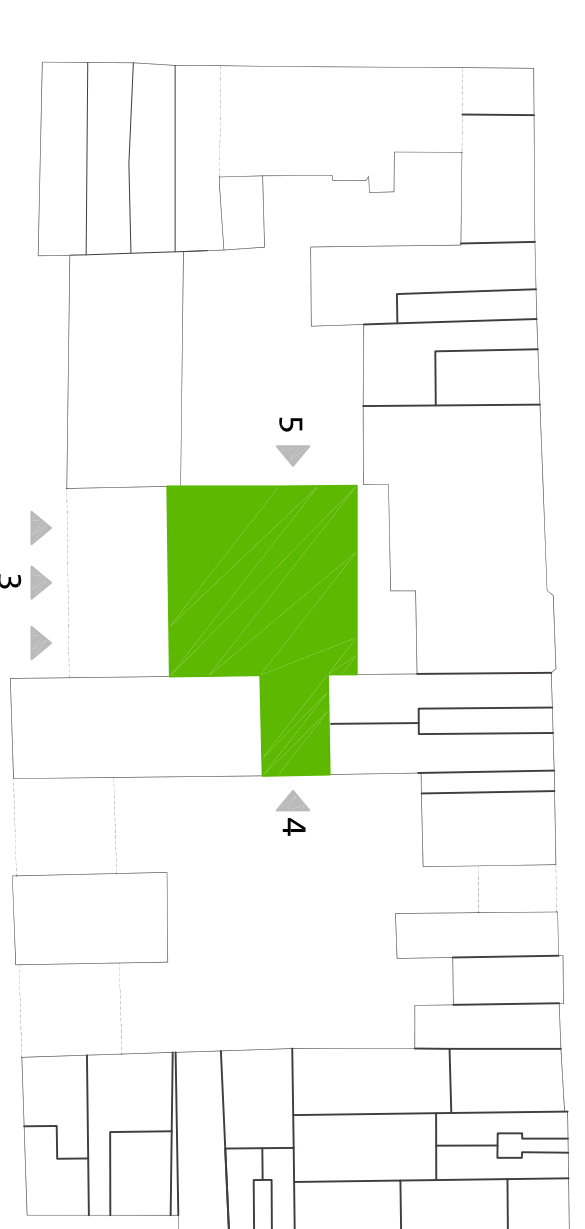
_ÚS ESPAI LLIBRE I ACCESSOS

_PÚBLIC
Accessos a través de passatges:

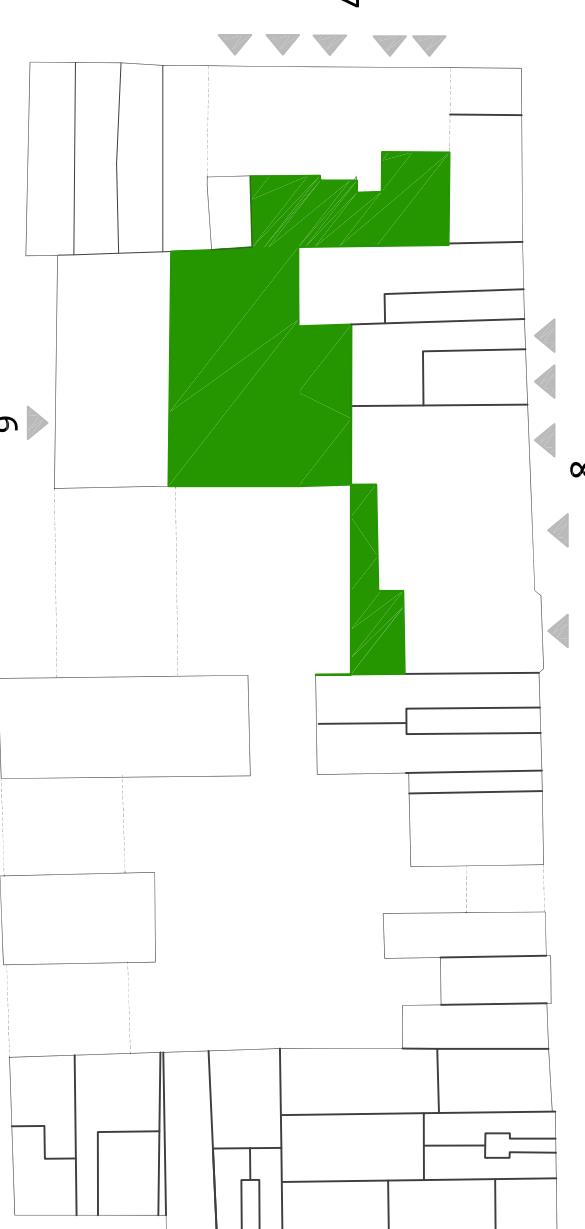
1. Carrer d'Asturies
2. Carrer Jaen



_COMUNITARI
3. A través de l'equipament per gent gran
4. A través de l'espai públic
5. A través de l'espai privat



_PRIVAT
6. A través de l'escola bressol
7. A través dels tallers
8. A través dels habitatges preexistents



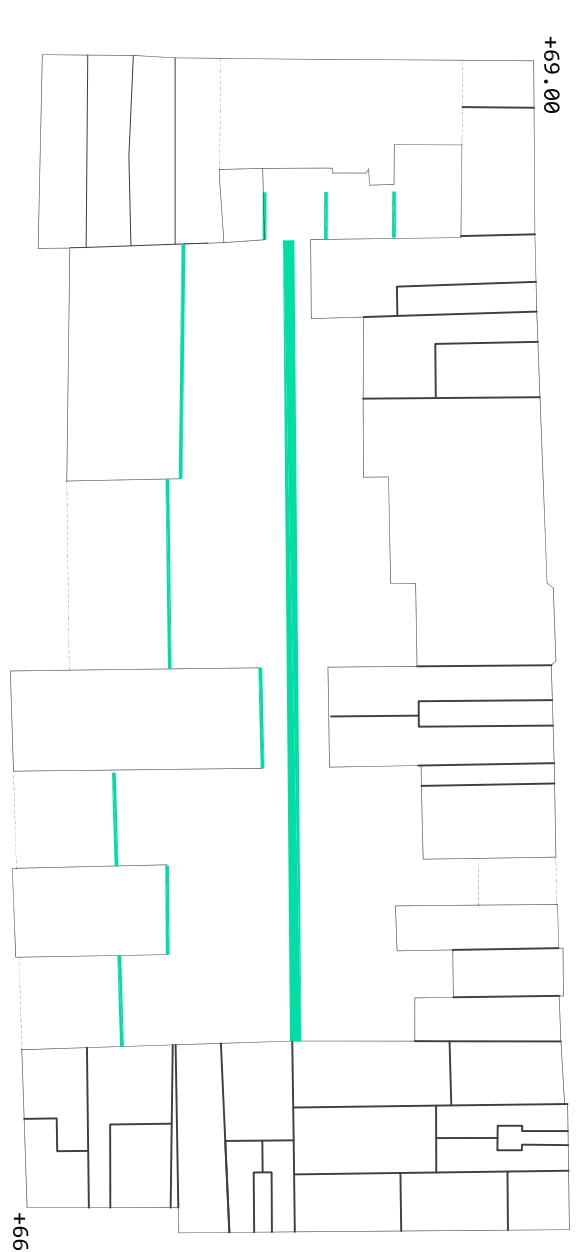
_ELEMENTS

_RECONEXIEMENT DEL MÒDUL PARCEL·LARI I MURS PREEXISTENTS

Els canvis de paviment marcaran aquestes antigues traces. Els murs que es conserven ajuden a configurar les diferents àrees d'esbajo essent opacs per donar més privacitat o amb obertures la qual cosa permet restringir el pas segons sigui necessari.



_DRENATGE LINEAL
L'escorrentia té el punt més alt a c/Asturies-Trav.St.Antoni, i el punt més baix a c/Torret de l'olla-c/Jaen. La recollida d'aigües per mitjà de una línia central de rigoles i una segona línia de rigoles en el límit edifi-placa dels edificis nous i els existents que donen façana al interior d'illa i al c/Jaen.



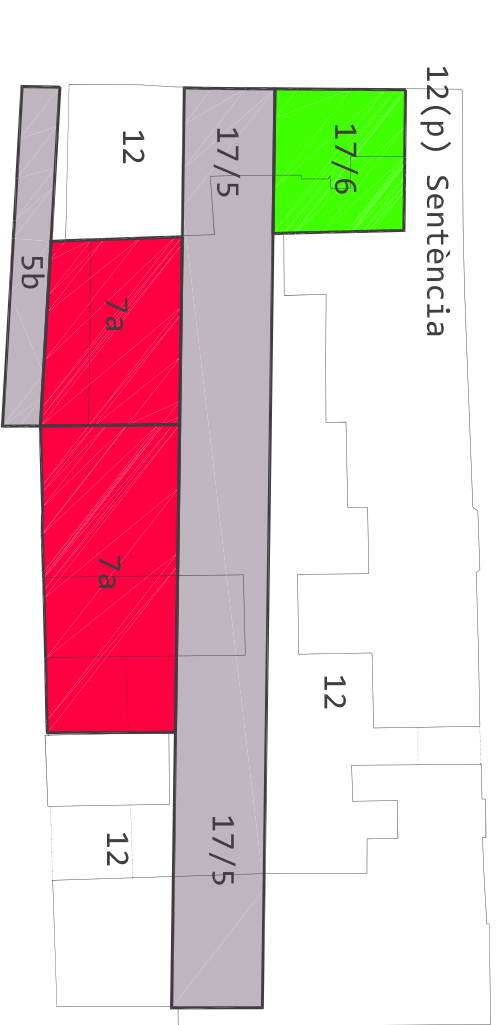
_L'ENLLUMENAR
L'enllumenat també es lineal i lliga el recorregut que uneix lo públic, comunitari i privat. Els accessos públics i també els que es fan a través dels equipaments marquen amb un enllumenat baix d'orientació camins perpendicular al principal.



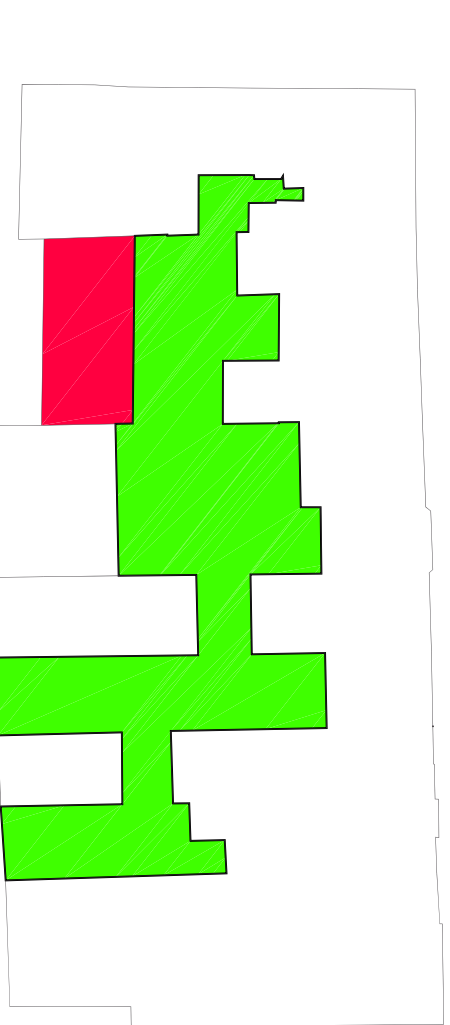
ESPAI INTERIOR D'ILLA 05

_SUPERFÍCIES DE SOL PER SISTEMES

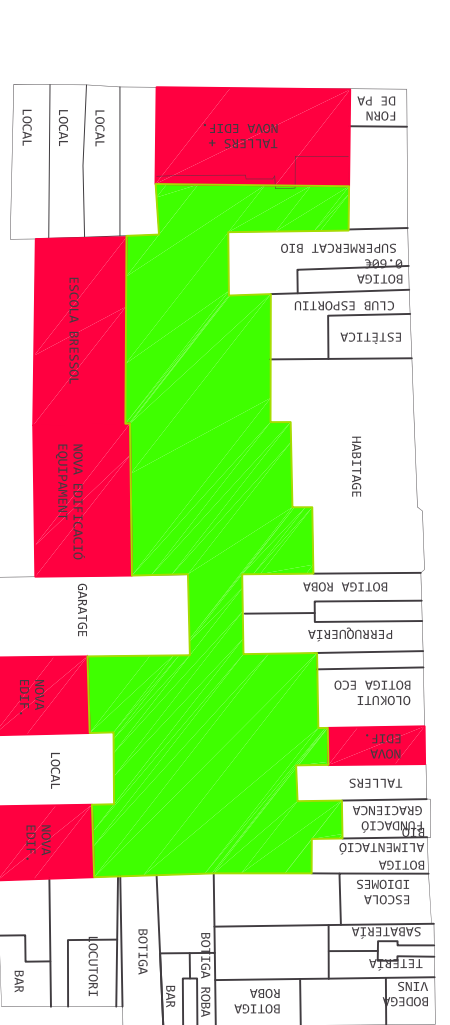
_PCM
Sol equipament: 1815m²
Sol viari: 2280m²
Sol espai lliure: 510m²



_ESTAT ACTUAL
Sol equipament: 184.40m²
Sol viari: 0m²
Sol espai lliure: 2589m² [inclòs parcel·les sense ed



_PROPOSTA
Sol equipament: 1361.90m² [sense incloure remunta]
Sol viari: 0m²
Sol espai lliure: 3072.82m²



ORDENACIÓ D'UNA ILLA DE GRÀCIA A BARCELONA + HABITATGE DOTACIONAL PER GENT GRAN I JOVES

MARIBEL MATA VALLEJO

ETSAB _ UPC _ FGC Gener 2014

Tutor_ Roger Saquet Tribunal_ 2