

CONDICIONS DE COMPARTIMENTACIÓ EN SECTORS DINCELDI (Taula 1.1 DB.SI.1)

Per a **residència pública**, la superfície construïda de cada sector dincedi no ha d'excedir **els 2.500 m²**. La màxima superfície construïda que trobem en un mateix bloc és el cas del bloc A, de **1.513,52 m²**. La cuina, juntament amb el local de computadors d'electricitat i els armaris de computadors d'alguna potèncie i fírm passen a formar part d'un **segon sector dincedis**.

En habitatges han de tenir parets amb una resistència al foc **EI 60**.

- Les **habitages** d'habitadors, d'habitables, presenten una resistència al foc **EI 240**. A diferència del cas dels edificis d'habitatges, en cada planta dels edificis d'habitatges presenten una resistència al foc **EI 60**. Aquí cal destacar la resistència al foc de les portes d'entrada de l'edifici.

En establiments de les plantes baixes no constitueixen sectors dincedi donat que la superfície construïda és < 500 m². No obstant, si que ho fan els locals i zones de risc especial que s'han emmarcat prèviament.

RESISTÈNCIA AL FOC DE LES PARETS, SOSTRES I PORTES QUE DELIMITEN SECTORS DINCELDIS (Taula 1.2 DB.SI.1)

Per a residència pública, amb altura d'evacuació **15 < h < 5,28 m**, la resistència al foc ha de ser de **EI 90**. Per bloc de Pg+2, **h < 15 m** la resistència al foc ha de ser de **EI 60** mínim.

LOCALS I ZONES DE RISC ESPECIAL INTEGRATS A L'EDIFICI (Taula 2.1 DB.SI.1)

Fornem part d'informació classificació:

LOCALS I ZONES	GRAU DE RISC
Cuina i local de màquines per a instal·lacions de climatització	box
Sala de calderes i local de màquines de climatització	box
Local de computadors i electricitat i quadres generació de distribució	box

- La resistència al foc de l'estructura portant serà de **R 90**.
- La resistència al foc de les parets i sostres que separen la zona de la resta de l'edifici serà de **EI 90**.
- Aquelles zones **no requereixen de vestíbul d'interdependència** en cada comunicació amb la resta de l'edifici donat el grau de risc box.
- Les portes de comunicació amb la resta de l'edifici serà **EI 45-C5**.
- Màxim recorregut fins a alguna sortida del local **5,25 m**.

EVAQUACIÓ DELS OCUPANTS

CÀLCUL DE LA OCUPACIÓ, DENSITATS D'OCUPACIÓ (Taula 2.1 DB.SI.3)

	densitat ocup. m²/persona	superfície m²	ocupació persones
Per a qualsevol ús:			
Lavabos en planta	3	25,7	8,57
Zones d'ocupació ocasional i accessible per manteniment	0	-	-
Ús residencial públic:			
Zones d'allotjament	20	1.113,87	55,70
Vestíbuls zones generats d'ús públic	2	33,43	16,72
Ús públic concurrencia:			
Zona de públic assegut en bars, cafeteries, restaurants...	1,5	74,09	49,39
Zona de servei de bars, restaurants, cafeteries	10	18,44	1,84
TOTAL			≈ 133

NOMBRE DE SORTIDES PER PLANTA I LONGITUD DELS RECORREGUTS D'EVAQUACIÓ (Taula 3.1 DB.SI.3)

- Bloc A **2 sortides per planta** (sortida del bloc i sortida per la coberta de l'Escola Bressol)
- Bloc B1 C **1 sortida per planta** (< 20 places d'allotjament, h'evacuació < 28 m, ocupació < 500 persones i dotat d'un sistema de detecció i alarme).

La longitud dels **recorreguts d'evacuació** fins a una sortida de planta no pot excedir de **50 m**, ja que els recorreguts d'evacuació s'executen per l'aire lliure, on el risc dincedi és irrelevant.

L'escala es considera **espacialment protegida** al ser una escala oberta a l'exterior.

DIMENSIONAT DELS ELEMENTS D'EVAQUACIÓ (Taula 4.1 DB.SI.8)

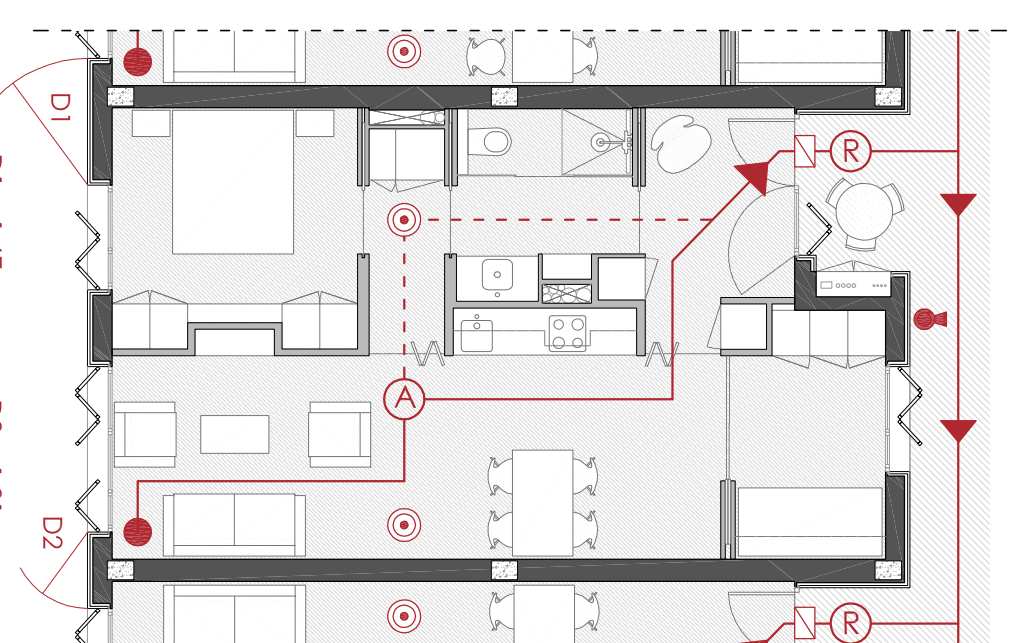
Portes de pas	A ≥ P / 200	P = 133 persones	A = 0,67 m → 1 m mín.
Passadissos i rampes	A ≥ P / 200 ≥ 1 m	P = 133 persones	A = 0,67 m → 1 m mín.
En zones d'aire lliure			
Passos, passadissos i rampes	A ≥ P / 600	A = 0,22 m	→ 1 m mínim
Escdes	A ≥ P / 480	A = 0,28 m	→ 1 m mínim

INSTAL·LACIONS DE PROTECCIÓ CONTRA INCENDIS

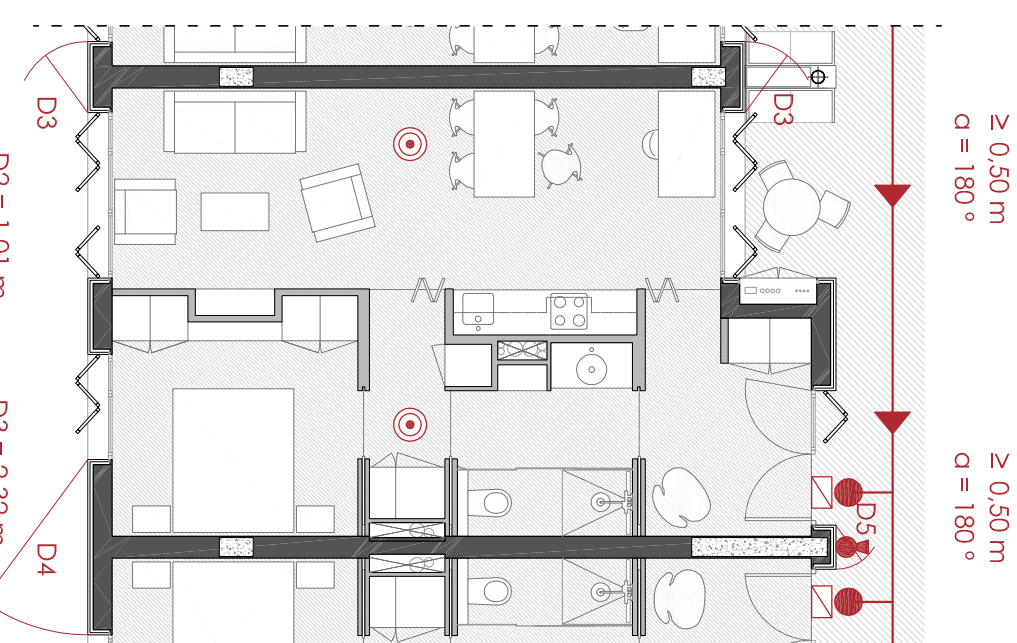
DOTACIÓ DE INSTAL·LACIONS DE PROTECCIÓ CONTRA INCENDIS (Taula 1.1 DB.SI.4)

Clasificació **edificis portatils d'edificació 21A-1138** a 15 m de recorregut a cada planta, com a mínim, des de l'origen d'evacuació i en la resta de zones de risc especial.

Per a l'ús residencial públic i amb una superfície construïda > 1000 m², necessitem una **boca dincedi equipada** a cada bloc amb un **sistema de detecció i alarma dincedi** (sup. construïda > 500 m²).



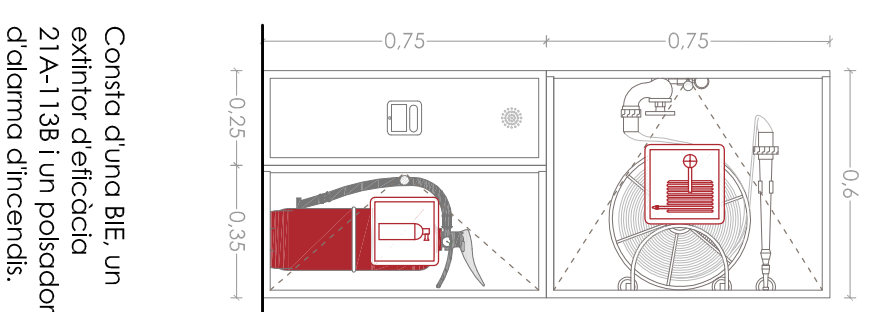
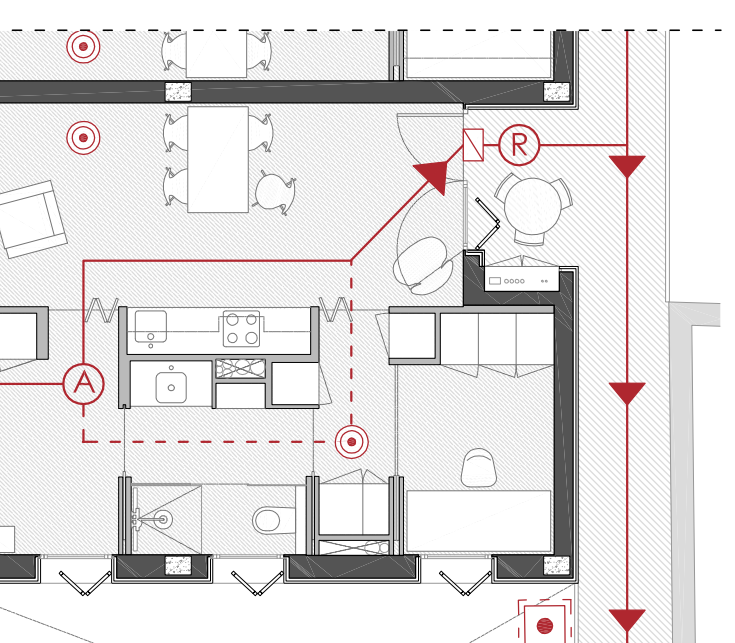
A INTERIOR HABITAGES Superfície útil < 20 m² i altura < 1,50 m o < 1 persona / 5 m². Longitud d'evacuació es considera al punt interior més allunyat de la sortida dels habitatges.



B INTERIOR HABITAGES Superfície útil < 20 m² i altura < 1,50 m o < 1 persona / 5 m². Longitud d'evacuació es considera al punt interior més allunyat de la sortida dels habitatges.

PLANTA TIPUS C e i:100

ALCATI ARMARI ASCENSOR e i:100



Consta d'una BIE, un extintor d'edificació 21A-1138 i un posador d'extintors dincedis.

LLEGGENDA

- Origen d'evacuació
- Sortida del recinte
- Punt amb recorreguts alternatius
- ▶ Sortida de planta
- ➔ Recorregut d'evacuació principal
- ➔➔ Recorregut d'evacuació alternatiu
- Extintors portatils d'edificació 21A-1138
- Detector públic
- Sector dincedis 1
- Sector dincedis 2
- ▶ Posador d'extintors dincedis
- Megafonia
- Boca dincedis equipada
- Il·luminació d'emergència
- Nombre d'ocupants
- Nombre d'ocupants
- Distància d'evacuació
- Superfície útil

SECCIÓ TRANSVERSAL e i:250

Alçada d'evacuació.

