

UBICACIÓ COMPUTADORS I PAS D'INSTAL·LACIONS

La instal·lació contempla un sistema de **concentració de computadors**, que s'ubiquen en un local en planta baixa de 250x150x230 cm, a les proximitats de la **caixa general de protecció (CGP)**, que es troba en la mateixa cambra.

Des de la CGP, els conductors passen a través dels sistemes de computadors i de dispositius contra sobretensionat fins als punts de consum en forma de **derivacions individuals** fins als diferents **quadres de comandament i protecció (QCP)** dels habitatges, que es troben encastats en envans de contri-quix de ferençat. El **pas vertical** s'efectua a través d'un forat annex a l'estructura i registrable a totes les plantes. Els diferents circuits elèctrics deriven a cada planta pel fals sostre de les passeres exteriors i es dirigeixen a cada habitatge fins als QCP de cada habitatge, a partir dels quals s'efectua la última subdivisió de la derivació per a formar els **circuits individuals**, protegits.

CIRCUITS ELÈCTRICS I TIPUS DE DERIVACIÓ

Donada la previsió de col·locació elèctrica, necessitem contractar una **electricista elevada** i caldrà una **estació transformadora** ubicada soterrada a prop de l'Escola Bressol.

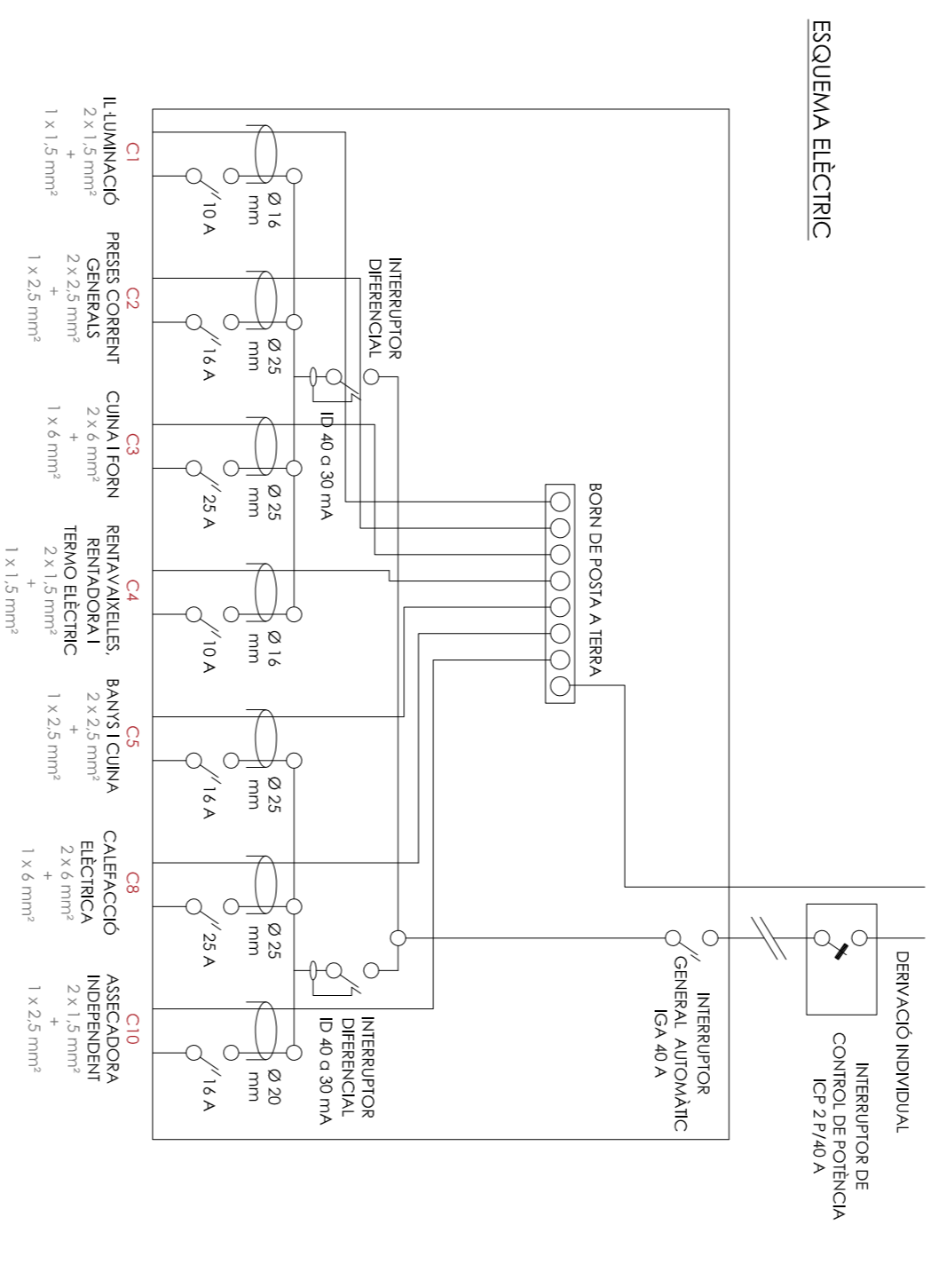
CIRCUITS OBLIGATORIS PER A L'ELECTRIFICACIÓ BÀSICA:

Circuit	Tipus	Valor màxim punts/circuit
C1 - Punts d'il·luminació	A	30
C2 - Preses de corrent US general, extractor i frigorífic	B	20
C3 - Cuina i forns	17	17
C4 - Rentadora, rentivambelles i acumulador elèctric	2	2
C5 - Preses de corrent de les cambres de bany i preses qualliers de la cuina	3	3
	6	6
	3	3
	5	5

CIRCUITS OBLIGATORIS PER A L'ELECTRIFICACIÓ ELEVADA:

Circuit	Tipus	Valor màxim punts/circuit
C8 - Previsió col·locació elèctrica	1	1
C10 - Assessoria independent	1	1

ESQUEMA ELÈCTRIC



IL·LUMINACIÓ

NIVELLS D'IL·LUMINACIÓ RECOMENYATS I TIPUS DE LLUMINÀRIA SEGONS ESPAI

Espai	Tipus de font	Tipus de lluminària	Imatge
ESPAIS COMUNS INTERIORS			
Cuines	500 K	Tubs fluorescents	-
Menjadores	200 K	Hologenus metàl·lics	9
Recepció	200 K	Hologenus metàl·lics	4, 15
Sales de treball	300 K	Hologenus metàl·lics	4, 10
Lavabos	100 K	Tubs fluorescents	6
Sales de màquines	100 K	Tubs fluorescents	-
ESPAIS COMUNS EXTERIORS			
Passeres	100 K	LED	16
Escaleres	150 K	LED	8
Cobertes i patis	-	LED	7

HABITATGES

Habitatge	Tipus de llum	Tipus de lluminària	Imatge
Dormitoris	150 K	Hologenus metàl·lics	11, 2
Sales d'estar	300 K	Hologenus metàl·lics	13
Menjador	200 K	Hologenus metàl·lics	10
Cuines	150 K	LED	3
Espais d'estudi	500 K	Hologenus metàl·lics	-
Banyos	150 K	Tubs fluorescents	5
Passadissos	100 K	Hologenus metàl·lics	3

LEGENDA

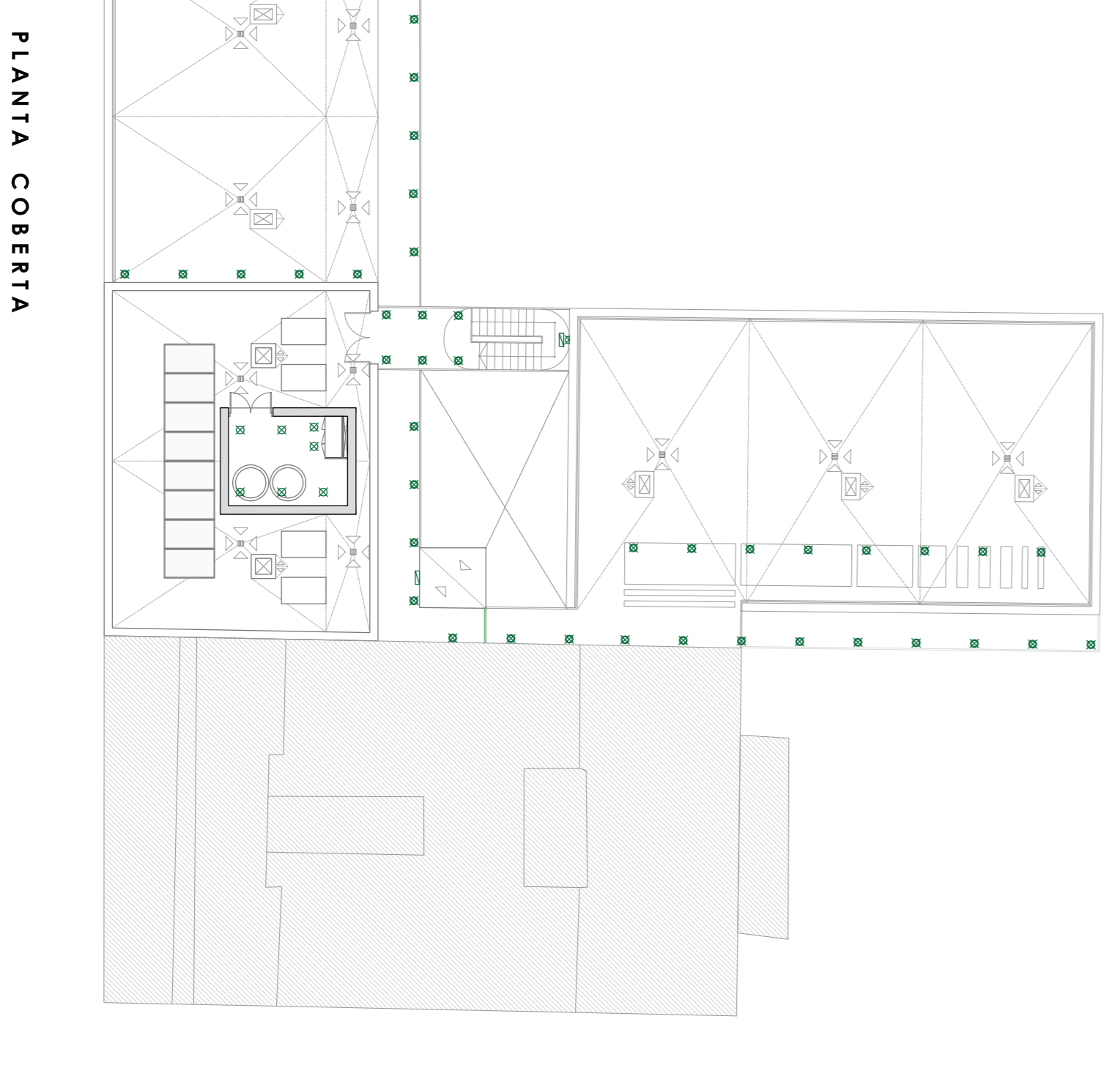
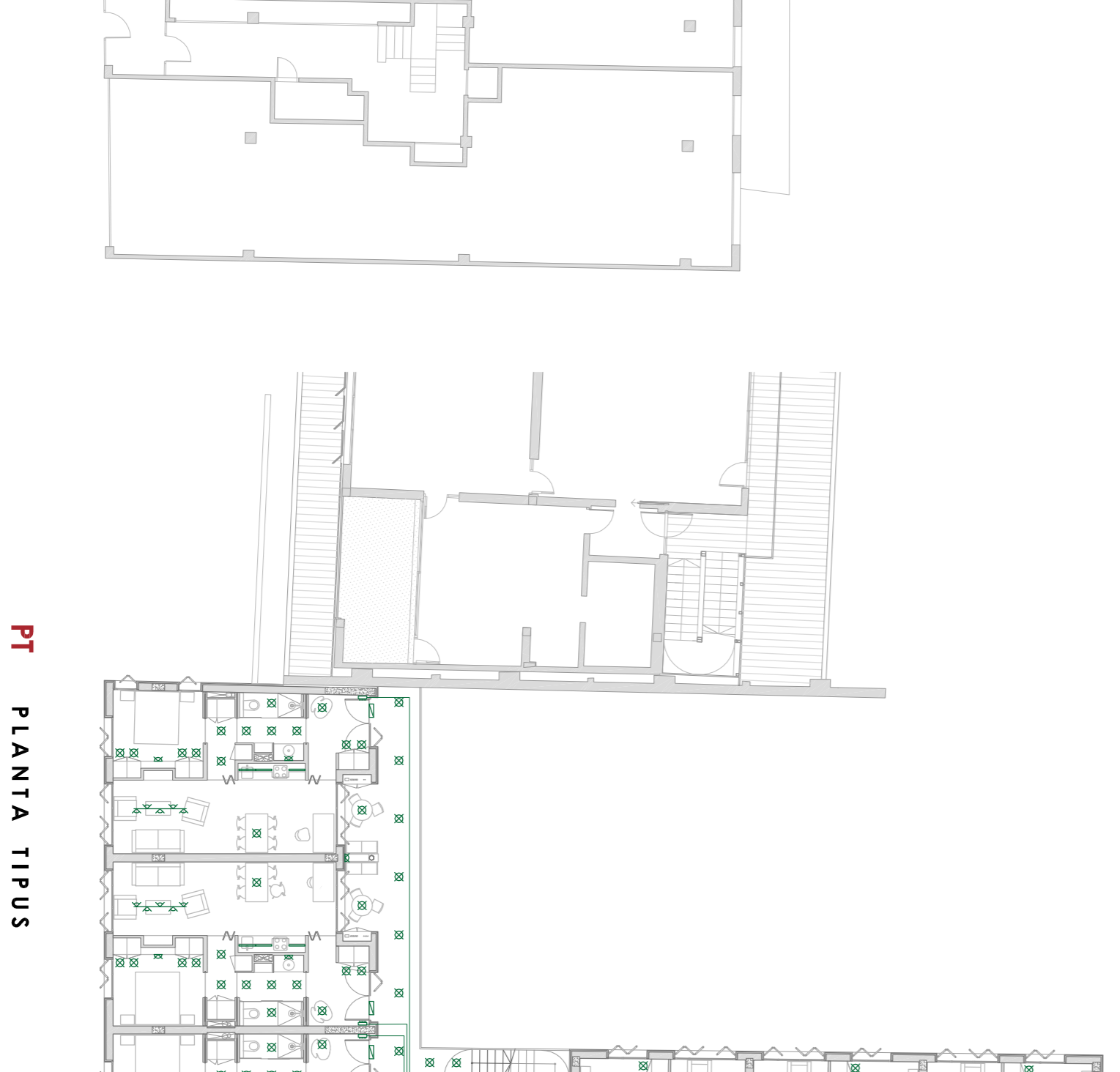
ELECTRICITAT

- Punts de llum encastats al terra
- Punts de llum encastats al sostre
- Aplic de paret
- Projector
- Base d'entornal
- Interruptor unipolar
- Interruptor bipolar
- Comunicador
- Pasador
- Regleta fluorescent de 590 mm i 18 W
- Regleta fluorescent de 890 mm i 18 W
- Quadre de comandament i protecció
- Caixa general de protecció
- Etil·luminat d'emergència

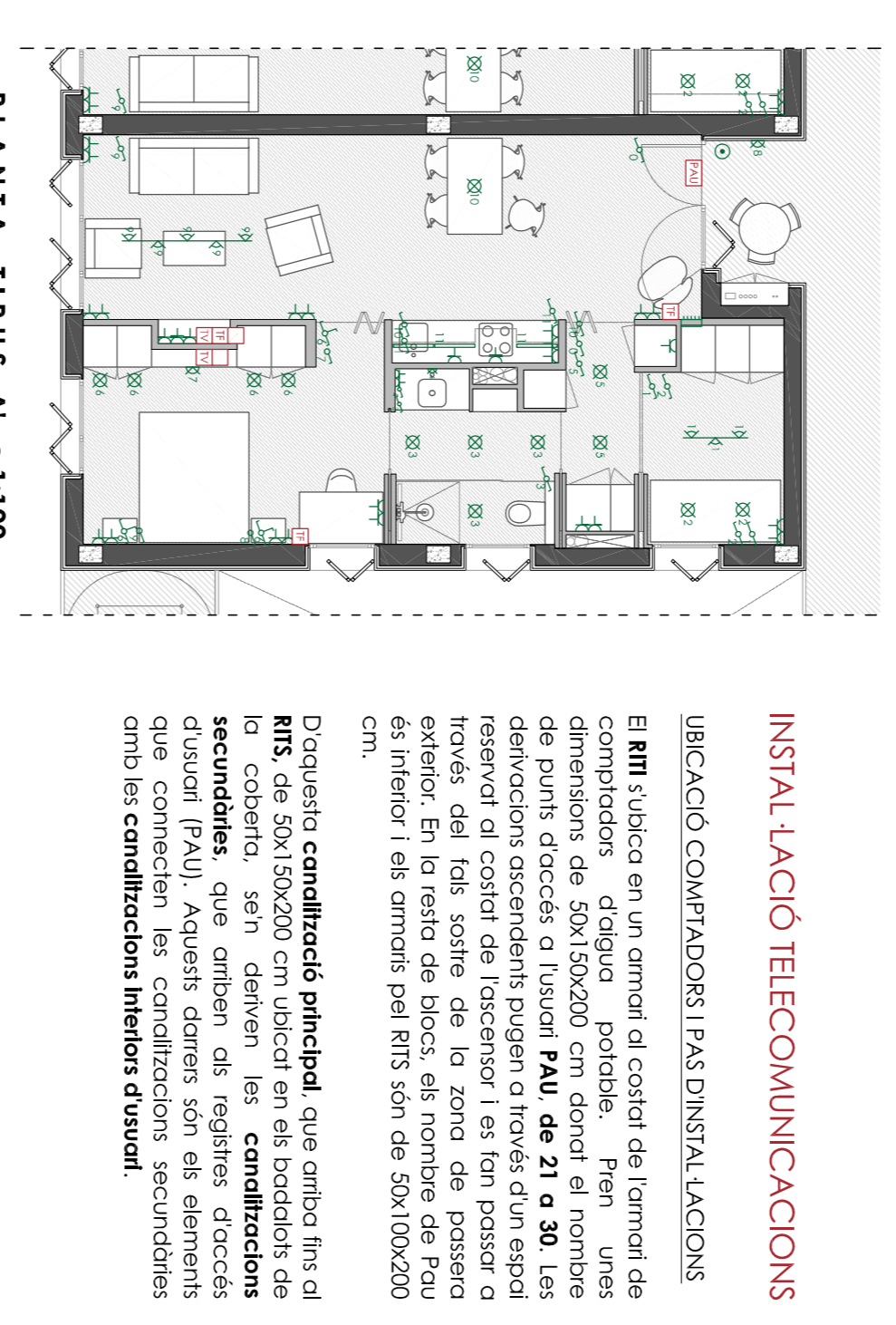
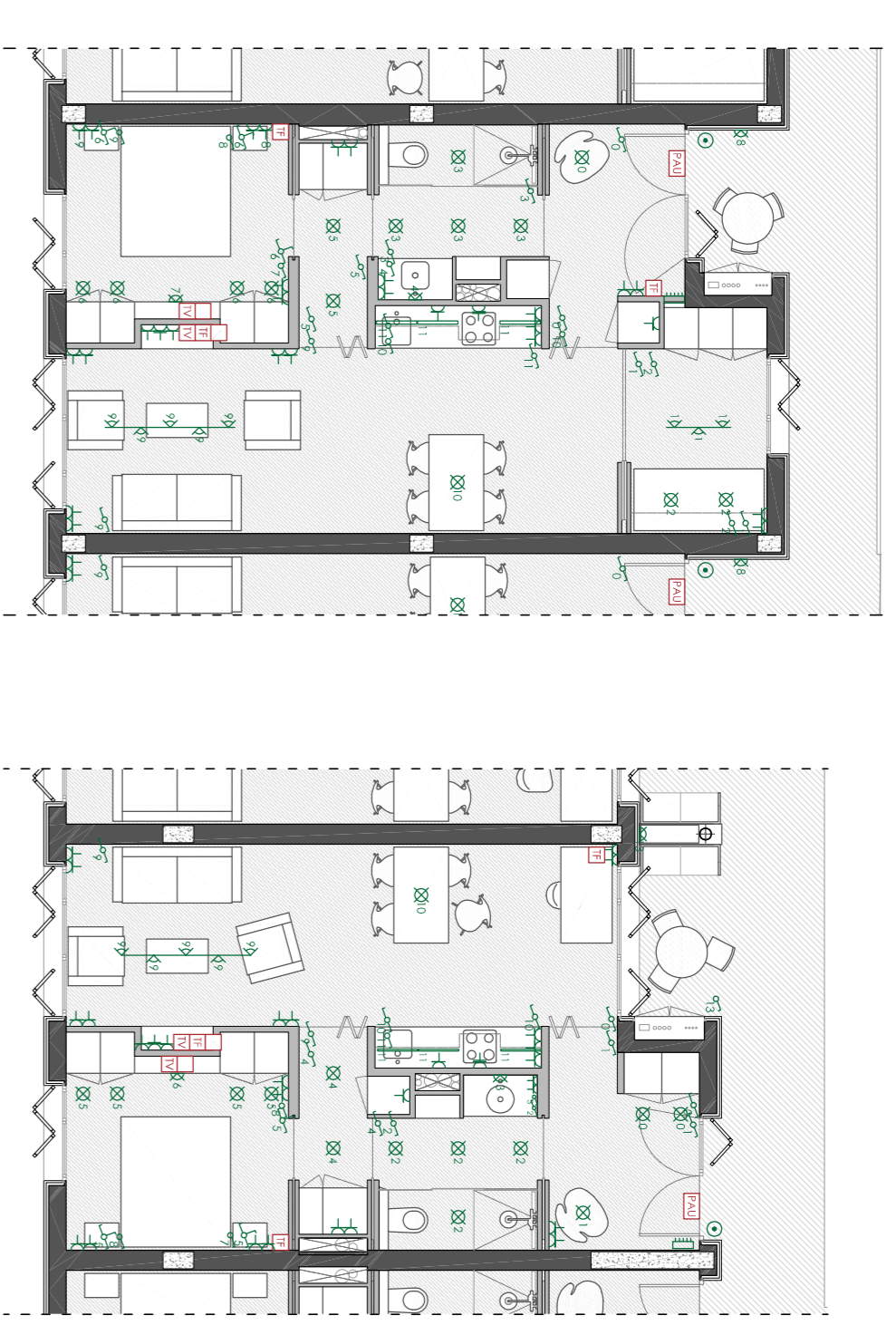
MODERS DE LLUMINÀRIES

- 1 Aplic Tòrneo Fritza, d'Artemide
- 2 Aplic de paret Tolomeo Fretite, d'Artemide
- 3 Downlights de sostre Orbital, de Fos
- 4 Downlights DownTown, de Fos
- 5 Aplic de paret Biorno wall, de Targetti
- 6 Aplic de paret per a exteriors Dou l'P44, de Biocca & Botey
- 7 Luminària encastada a terra model "45-20 cm", de Fos
- 8 Luminària encastada a terra model "45-20 cm", de Fos
- 9 Luminària suspesa Linda, de Faro
- 10 Luminària suspesa Magna, de Faro
- 11 Luminària suspesa Levels, de Form Us With Love
- 12 Luminària suspesa Starpoint, d'Eco
- 13 Projector Zenith, de Targetti
- 14 Globo Suspension, de Targetti
- 15 S'nt Suspension Big soft, de Targetti
- 16 Downlights encastats en fals sostre per a exteriors Compact LED, d'Eco

El PAU es col·locarà a sobre de la porta d'occcés, a l'interior dels habitatges. Es col·locaran preses de TV a l'estar i a l'habitació doble, on també es deixarà una tapa cega com a previsió per a la TV per cable.



TRACAT INSTAL·LACIONS EN LES UNITATS



INSTAL·LACIÓ TELECOMUNICACIONS

UBICACIÓ COMPUTADORS I PAS D'INSTAL·LACIONS

El RII s'ubica en un armari al costat de l'armari de punts de derivacions d'alguna potible. Pren unes dimensions de 50x150x200 cm donat el nombre de punts d'occcés a l'usuari **PAU de 21 a 30**. Les derivacions ascendents pugen a través d'un espai reservat al costat de l'ascensor i es fan passar a través del fals sostre de la zona de passera exterior. En la resta de blocs, els nombre de Paus és inferior i els armaris pel RII són de 50x100x200 cm.

D'aquesta **canalització principal** que ombe fins al RII, de 50x150x200 cm ubicat en els badolls de la coberta, se'n deriven les **canalitzacions secundàries**, que ombe en les registris d'occcés d'usuari (PAU). Aquests darrers són els elements que connecten les canalitzacions secundàries ombe les **canalitzacions interiors d'usuari**.