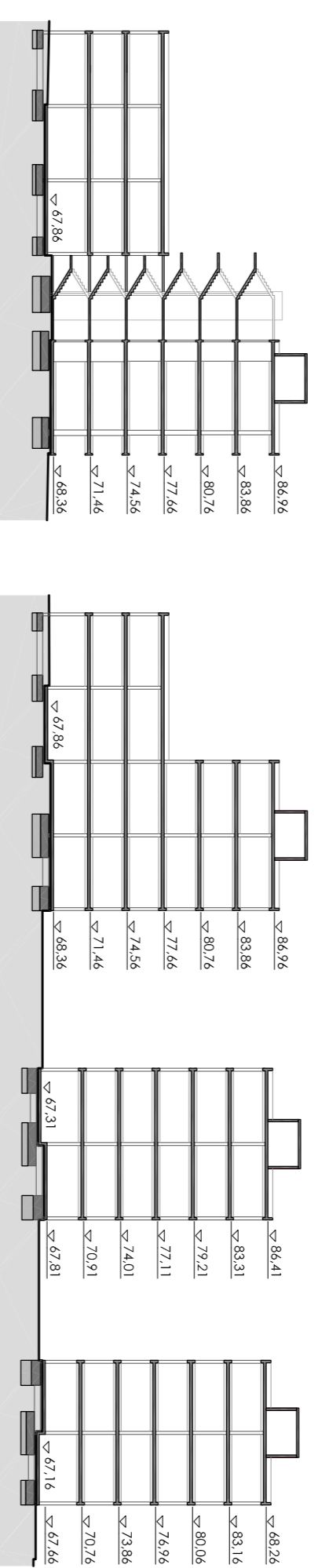


La tipologia estructural de la totalitat del projecte consta de:

- 1 **Fornit in situ de llosa massissa** plana amb d'apocs i bigues de vora embegudes. Aquests aporten una **major flexibilitat i llibertat** de cara a possibles modificacions en el projecte i es caracteritzen per una totalitat d'execució geomètrica i dels passos d'instal·lacions. El seu major pes i compatibilitat aporta una **bona resistència tèrmica i acústica**. A més, s'eviten les discontinuïtats materials i la cara inferior de la llosa **pot quedar vista**. Aquesta tipologia de forjat presenta un **comportament multifuncional** (versus el bidireccional del forjat reticular), de tal manera que la transmissió de les càrregues cap als suports és més directa, per tant, millior. A més, la llosa presenta un nombre infinit de nervis d'entri **millor hiperestaticitat**.
- 2 Un sistema de suports a base de **plats orientats de formigó armat** que s'encobrien en les mitges dels diferents habitacles. Els **plats metall·lics** presenten un major cost i tenen un major impacte ambiental, així que aquests només es reserven per a l'exterior, on són vistos. Aïron protegits amb pintura inofensiva.
- 3 Una **fonamentació** superficial o base de **sabates alligades i combinades**, de **contornada 1 de vora**, amb **bigues centradores** en els casos en què aquests són necessaris i **pous de fonamentació** per arribar al sòl resistent.

SECCIONS I COITES



ST SECCIÓ TRANSVERSAL

SL SECCIÓ LONGITUDINAL ESTRUCTURAL e:1/300

ESTATS DE CÀRREGA

PES PROPI ESTRUCTURA

PP llosa massissa = 25 KN/m² · h = 25 · 0,25 m = **6,25 KN/m²**
 PP llosa passera = 25 KN/m² · h = 25 · 0,15 m = **3,75 KN/m²**

PP pilars (PB+S) = 25 KN/m² · 0,35 · 0,25 · 2,70 · 2 plantes + 0,40 · 0,25 · 2,70 · 2 plantes + 0,45 · 0,25 · 2,70 · 2 plantes) = **40,5 KN**

PP plats (PB+2) = 25 KN/m² · 0,35 · 0,25 · 2,70 · 2 plantes + 0,40 · 0,25 · 2,70 · 1 planta) = **18,5 KN**

CÀRREGUES PERMANENTS

CP envans = 1,00 KN/m² (envans lleugers) = **1,50 KN/m²**

CP paviment = **1,50 KN/m²** (terra radiant)

CP isles sotres = **0,15 KN/m²**

CP coberta vora extensiva = **1,20 KN/m²** (coberta transitable)

CP coberta grova = **1,00 KN/m²** (coberta accessible per a manteniment)

PREDIMENSIONAT LLOSA

Llosa massissa bidireccional

Canell H H = L/20 a L/25

Lum L = 6,26 m H = 6,26/20 = 0,313 m

H = 6,26/25 = 0,250 m

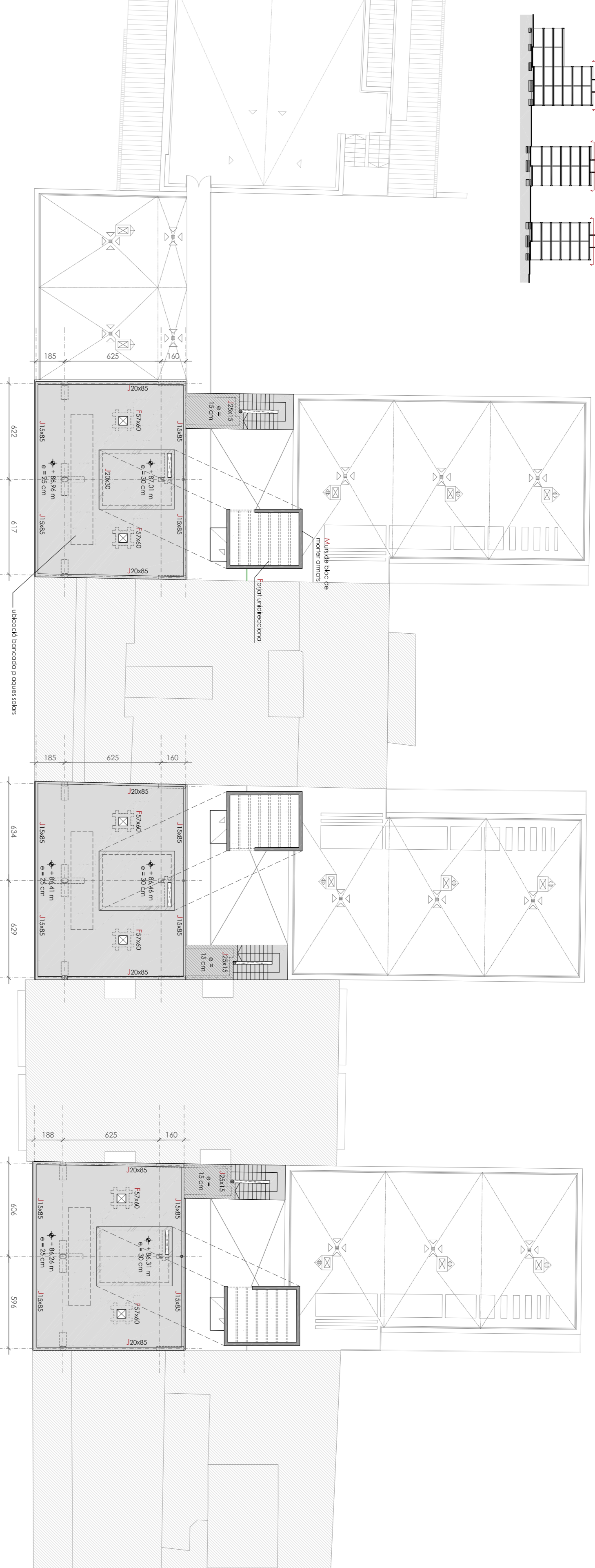
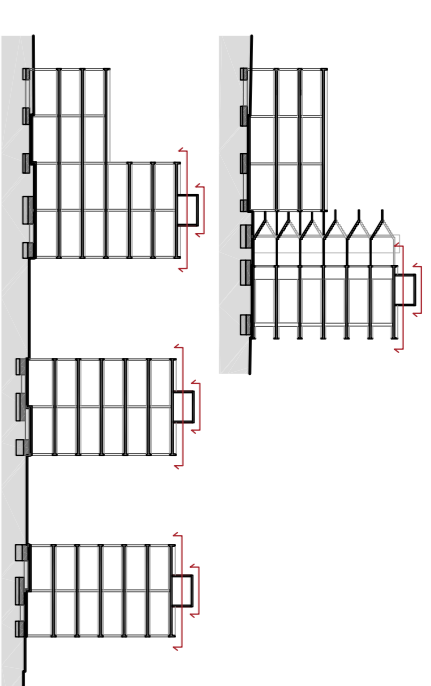
H = 0,25 m

Prenem el canell menor considerant el pes propi gran de 5 cm més de forjat de formigó en el cas de H = 30 cm.

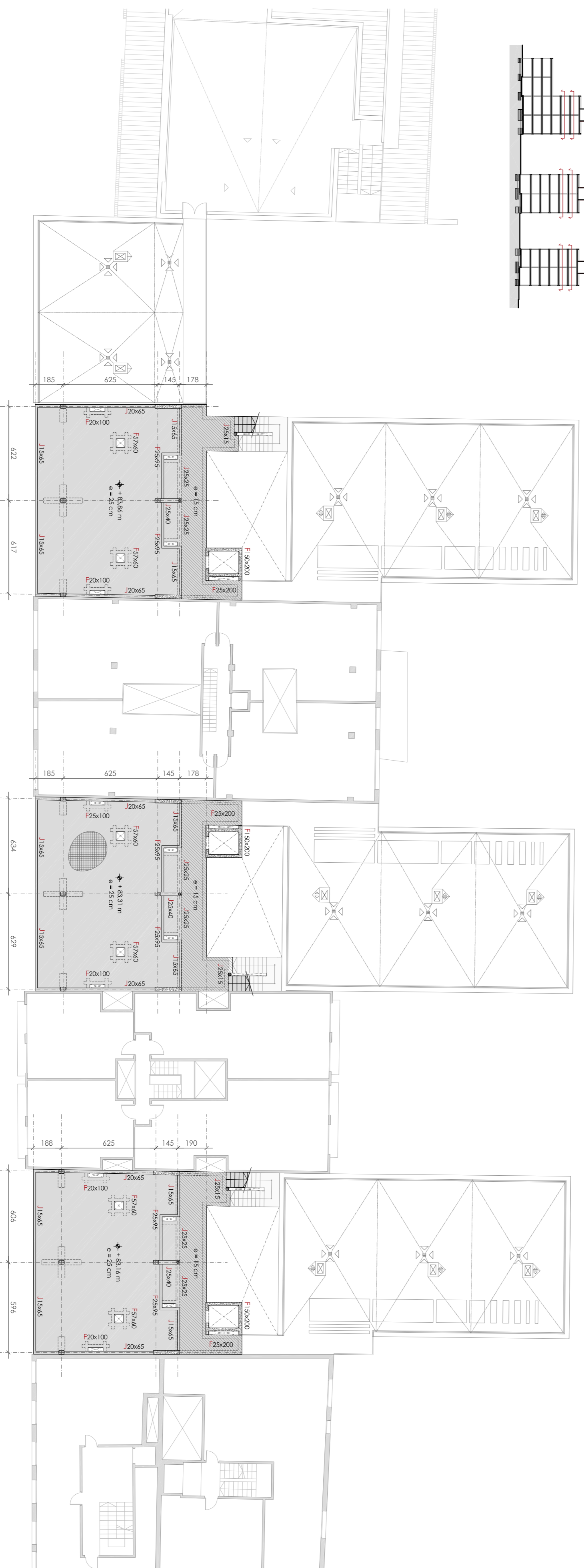
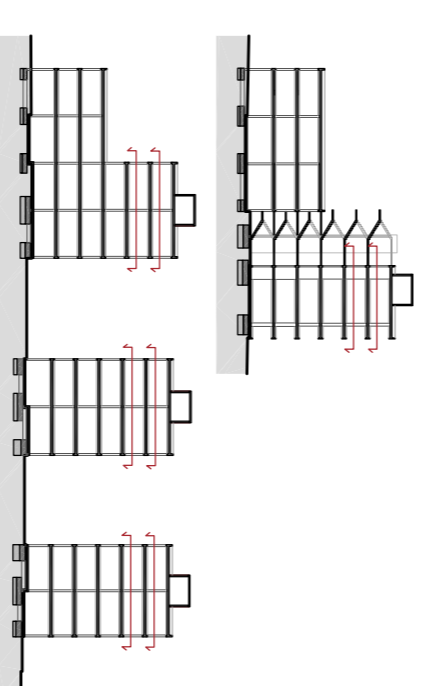
Llosa massissa passera:

Canell H voladís H = L/10

Lum L = 1,69 · 1,78 H = 0,15 m



PC SOSTRE PLANTA COBERTA



P5 SOSTRE PLANTA TERCERA I QUARTA

COBERTA TRANSITABLE

Tipus de forjat:	LLOSA MASSISSA
Tipus de suports:	PILARS DE FORMIGÓ ARMAT
Canell H:	0,25 m
Lum L:	6,26 m
Pes propi	6,25 KN/m ²
Càrregues permanents	1,20 KN/m ²
Sobrecàrregues d'ús	3,00 KN/m ²
Sobrecàrrega de neu	0,40 KN/m ²
TOTAL =	10,85 KN/m²

COBERTA ACCESSIBLE MANTENIMENT

Tipus de forjat:	LLOSA MASSISSA
Tipus de suports:	PILARS DE FORMIGÓ ARMAT
Canell H:	0,25 m
Lum L:	6,26 m
Pes propi	6,25 KN/m ²
Càrregues permanents	1,00 KN/m ²
Sobrecàrregues d'ús	1,00 KN/m ²
Sobrecàrrega de neu	0,40 KN/m ²
TOTAL =	8,65 KN/m²

HABITATGES

Tipus de forjat:	LLOSA MASSISSA
Tipus de suports:	PILARS DE FORMIGÓ ARMAT
Canell H:	0,25 m
Lum L:	6,26 m
Pes propi	6,25 KN/m ²
Càrregues permanents	3,00 KN/m ²
Sobrecàrregues d'ús	3,00 KN/m ²
TOTAL =	11,25 KN/m²

VESTIBUS ACCÉS

Tipus de forjat:	LLOSA MASSISSA
Tipus de suports:	PILARS DE FORMIGÓ ARMAT
Canell H:	0,25 m
Lum L:	6,26 m
Pes propi	6,25 KN/m ²
Càrregues permanents	3,00 KN/m ²
Sobrecàrregues d'ús	3,00 KN/m ²
TOTAL =	12,25 KN/m²

ESPAIS COMUNS

Tipus de forjat:	LLOSA MASSISSA
Tipus de suports:	PILARS DE FORMIGÓ ARMAT
Canell H:	0,25 m
Lum L:	6,26 m
Pes propi	6,25 KN/m ²
Càrregues permanents	3,15 KN/m ²
Sobrecàrregues d'ús	3,00 KN/m ²
TOTAL =	12,40 KN/m²

PASSERES

Tipus de forjat:	LLOSA MASSISSA
Tipus de suports:	PILARS DE FORMIGÓ ARMAT METAL·LICS
Canell H:	0,15 m
Lum L:	1,69 i 1,78 m
Pes propi	3,75 KN/m ²
Càrregues permanents	1,65 KN/m ²
Sobrecàrregues d'ús	3,00 KN/m ²
TOTAL =	8,40 KN/m²