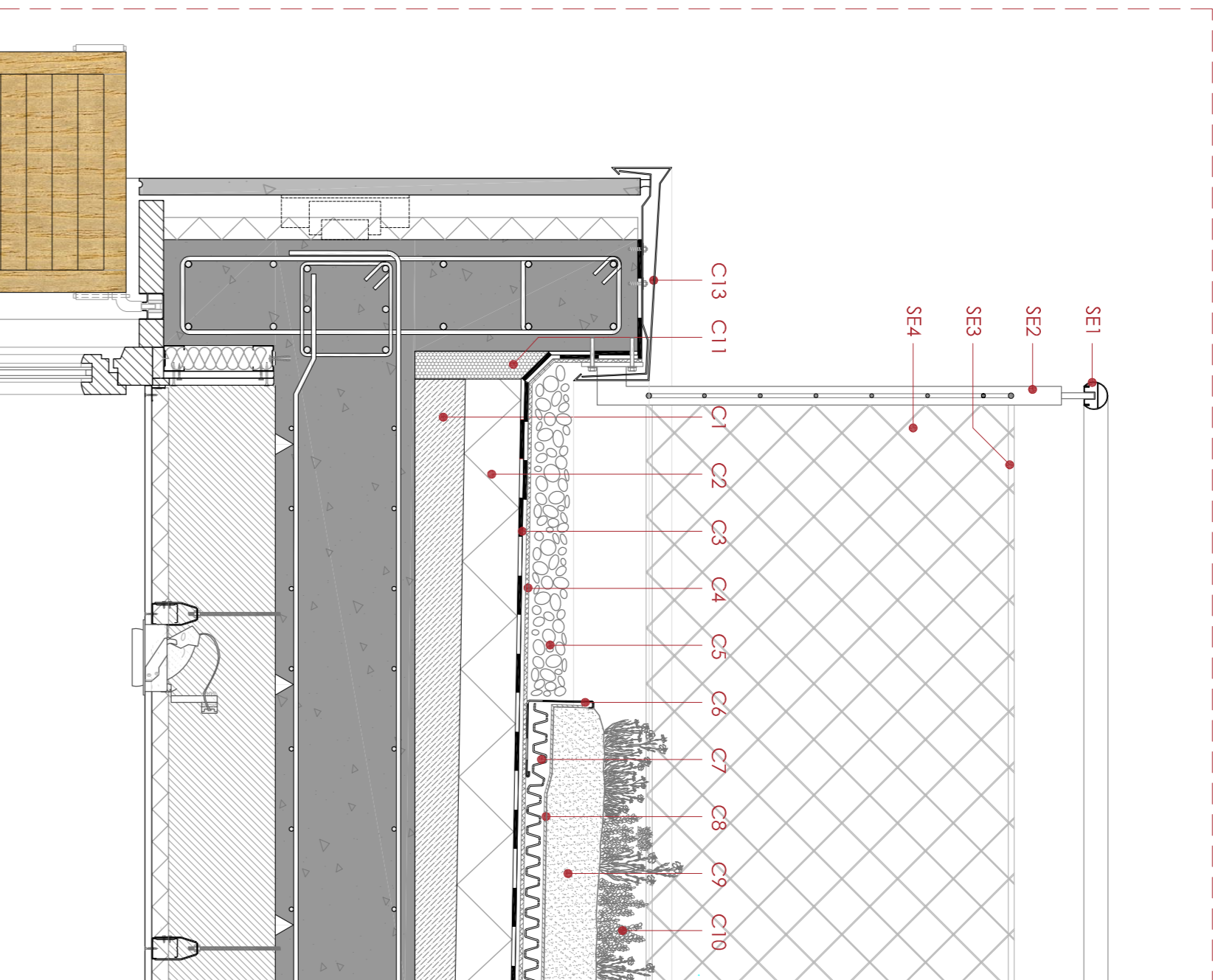
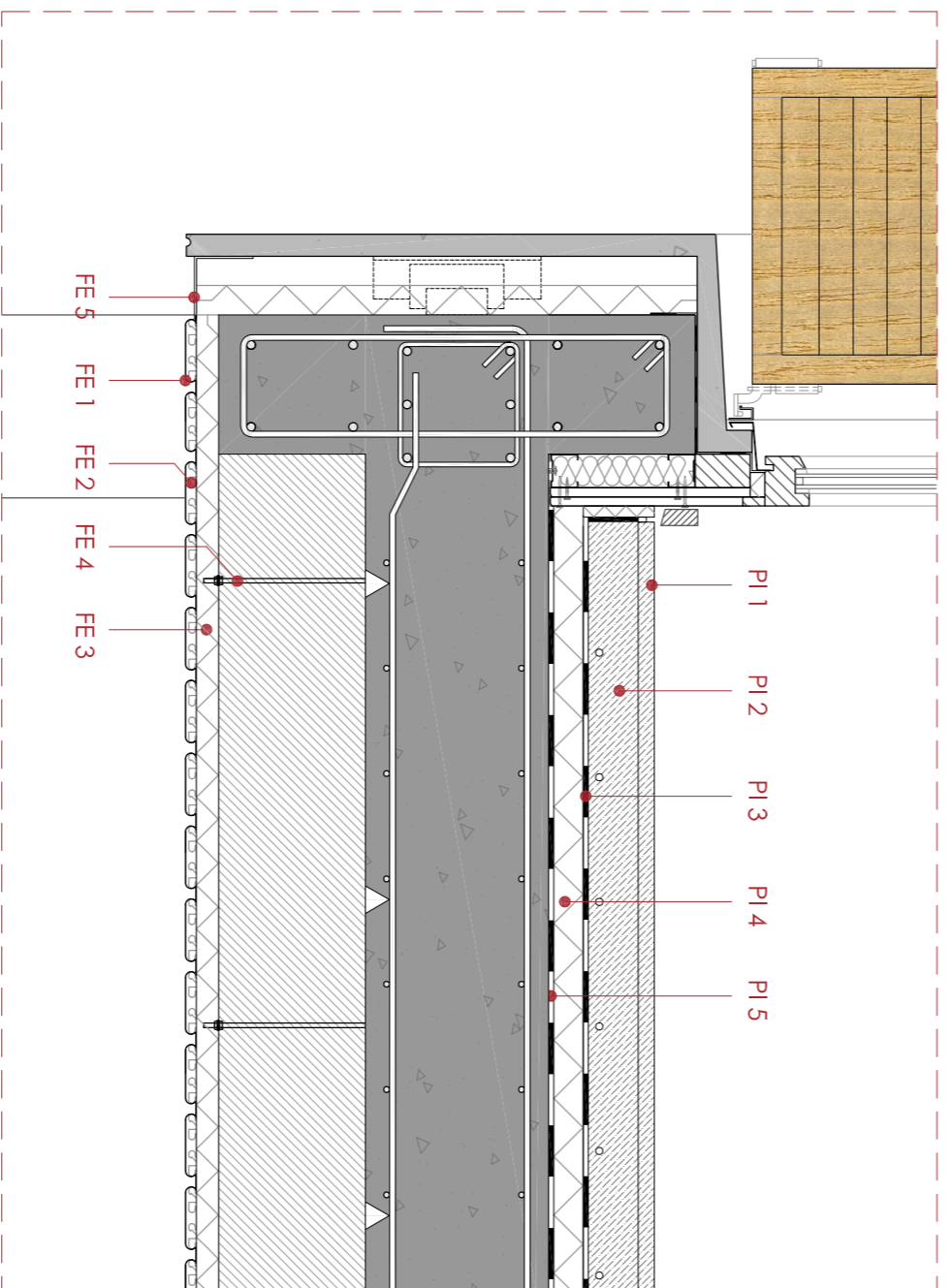


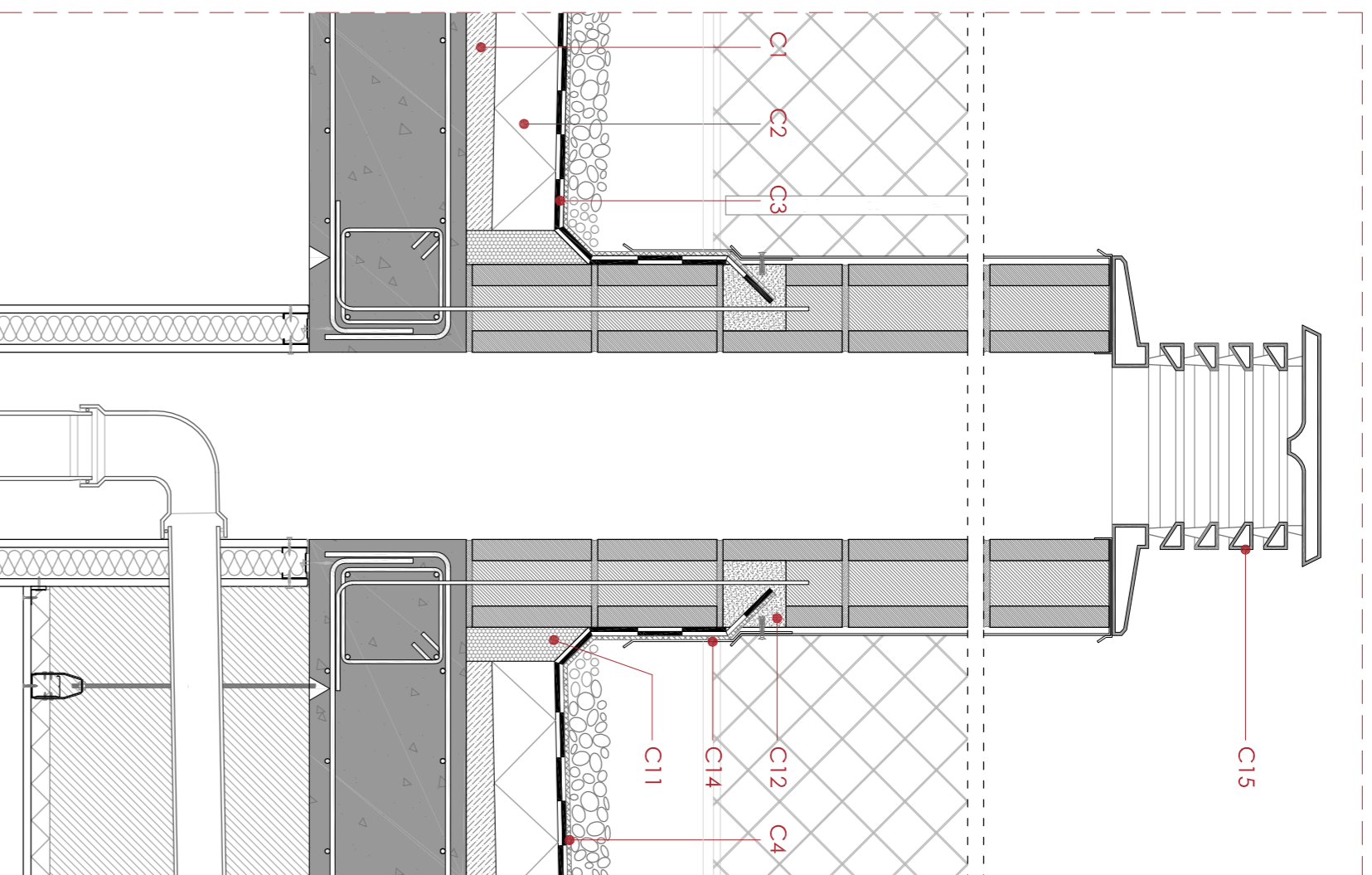
D1 DETALL 1: Encontre de la façana amb la coberta



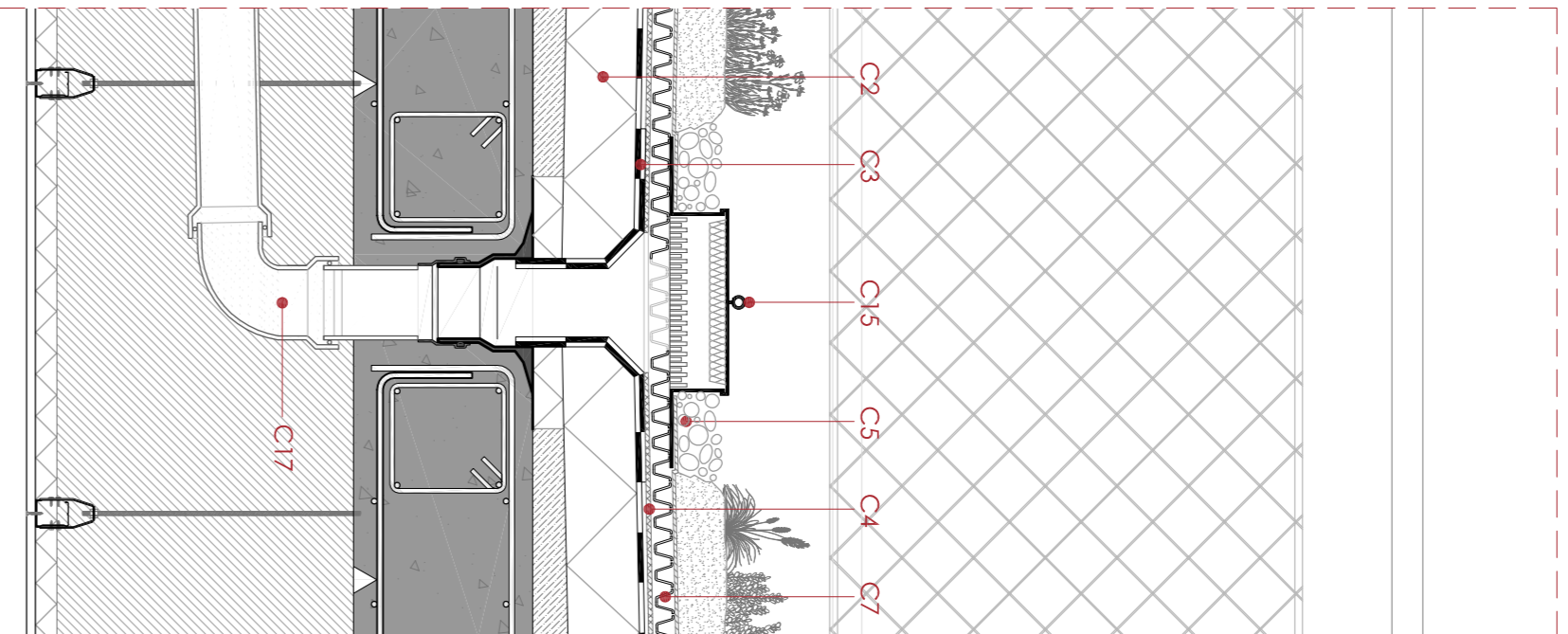
D6 DETALL 6: Calces exterior metàl·lic



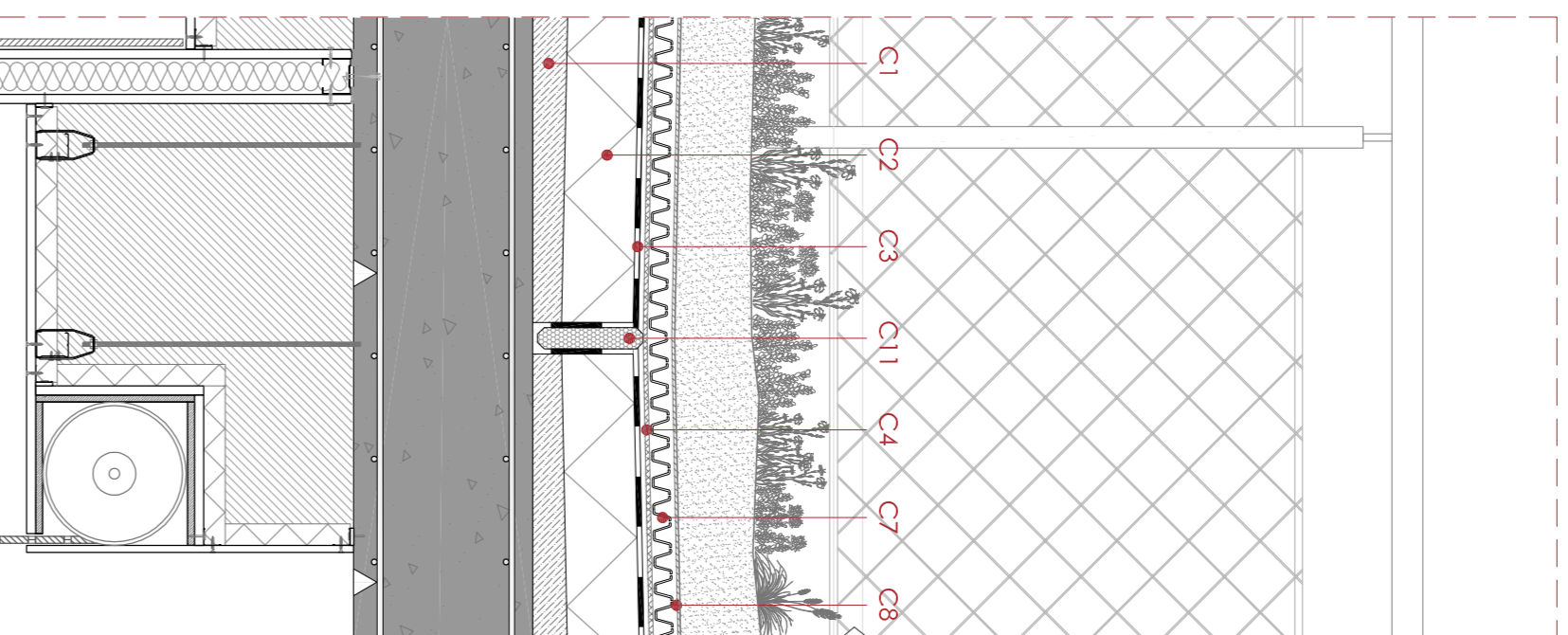
D2 DETALL 2: Trobada de la coberta amb conductes verticals



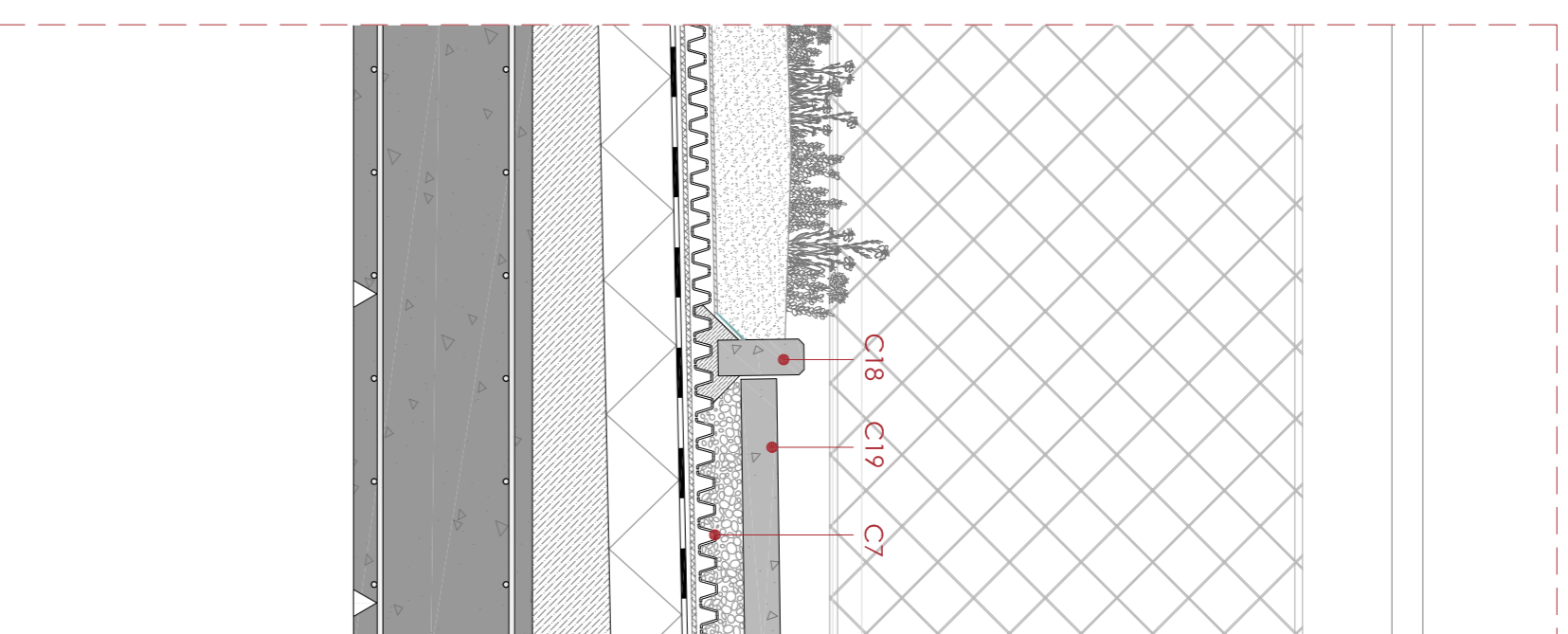
D3 DETALL 3: Encontre bunera



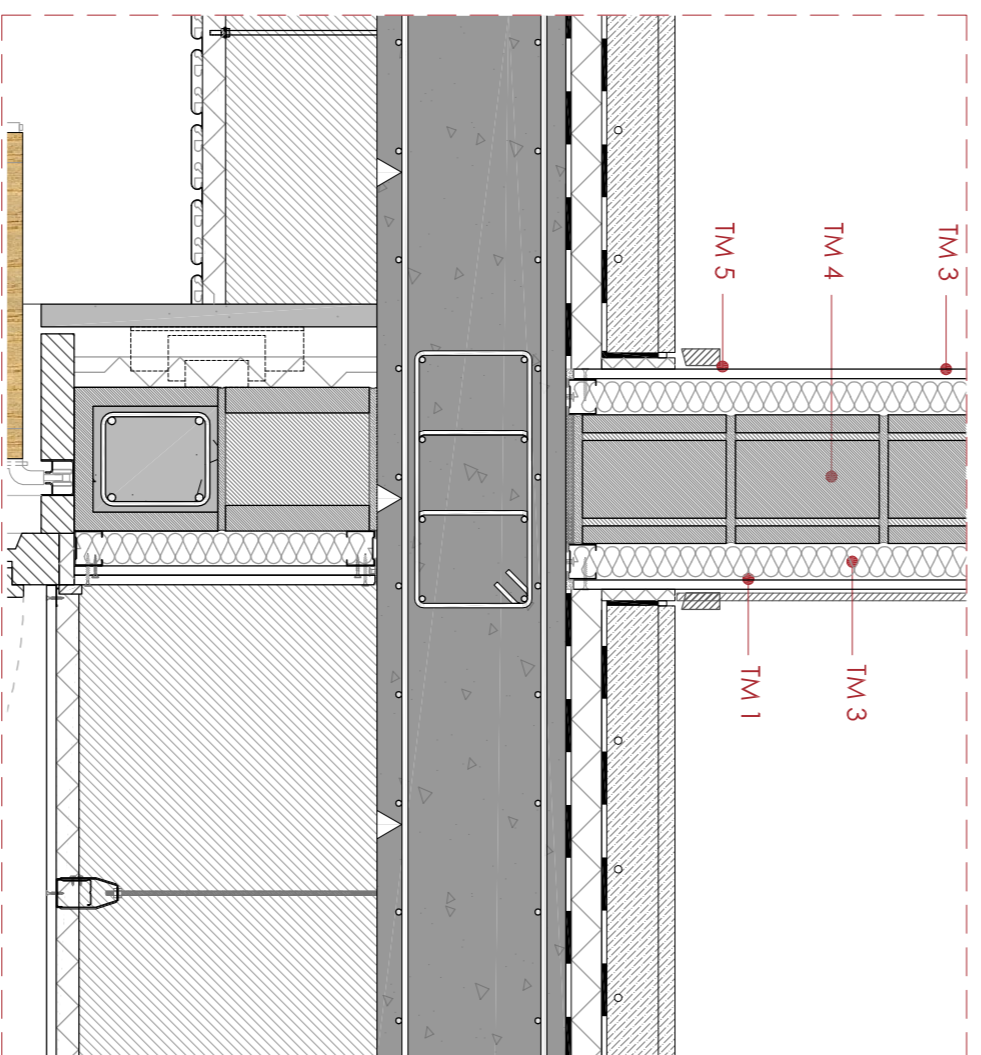
D4 DETALL 4: Junta a coberta



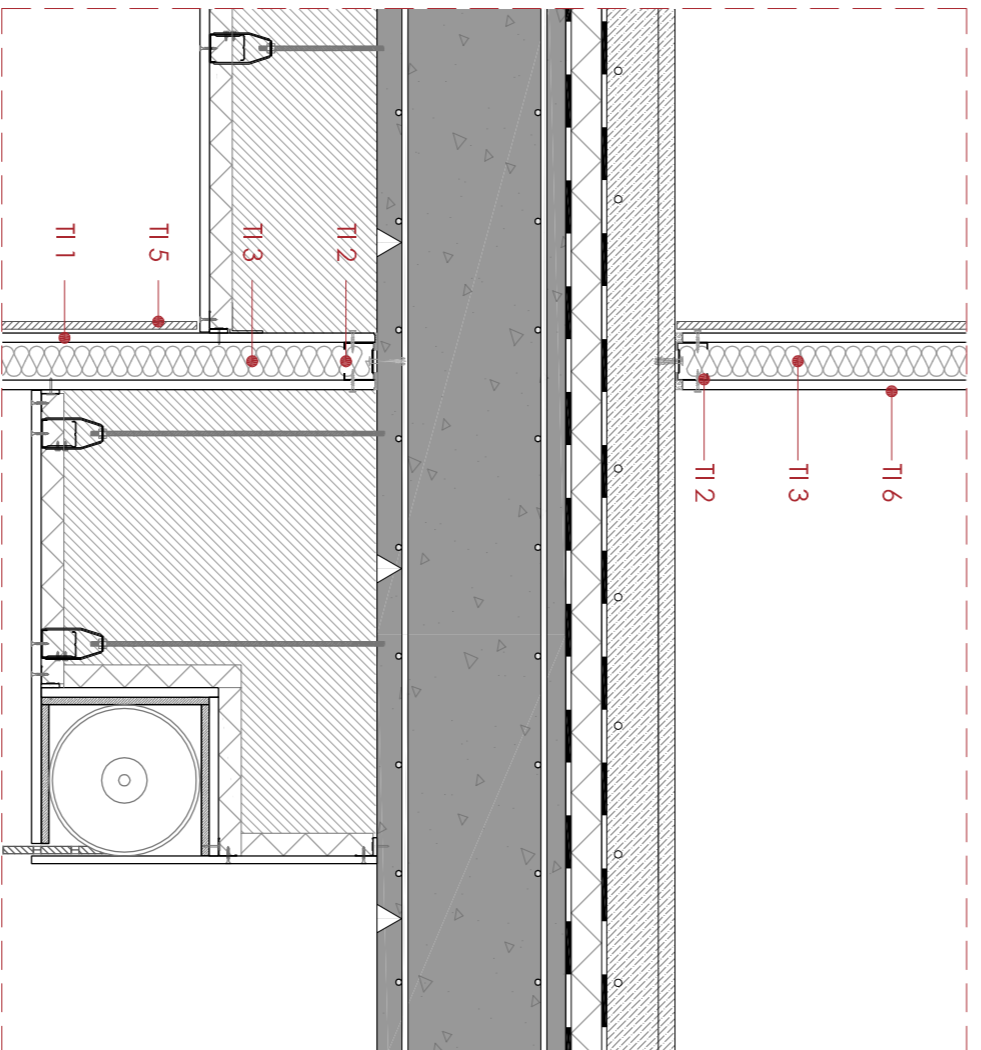
D5 DETALL 5: Zona de pas



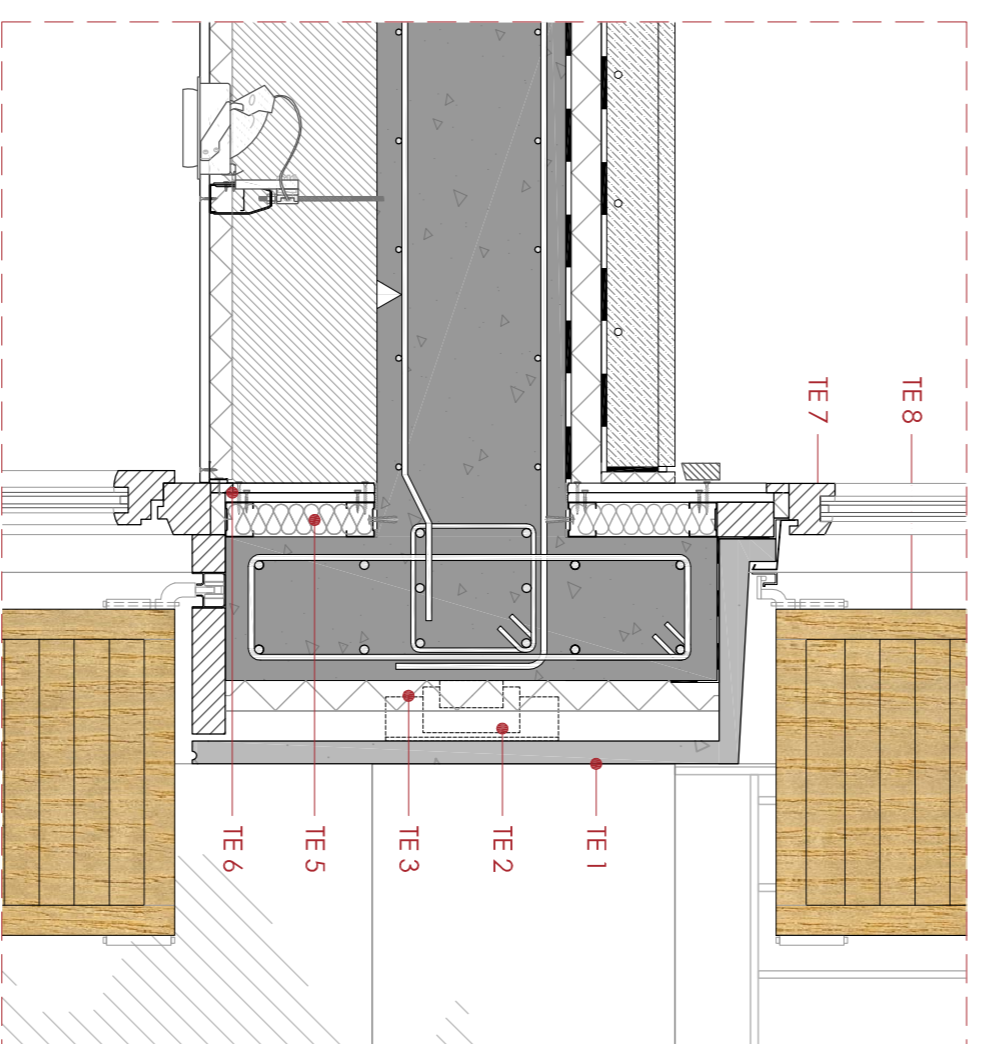
D7 DETALL 7: Tancaments interiors mitgeres



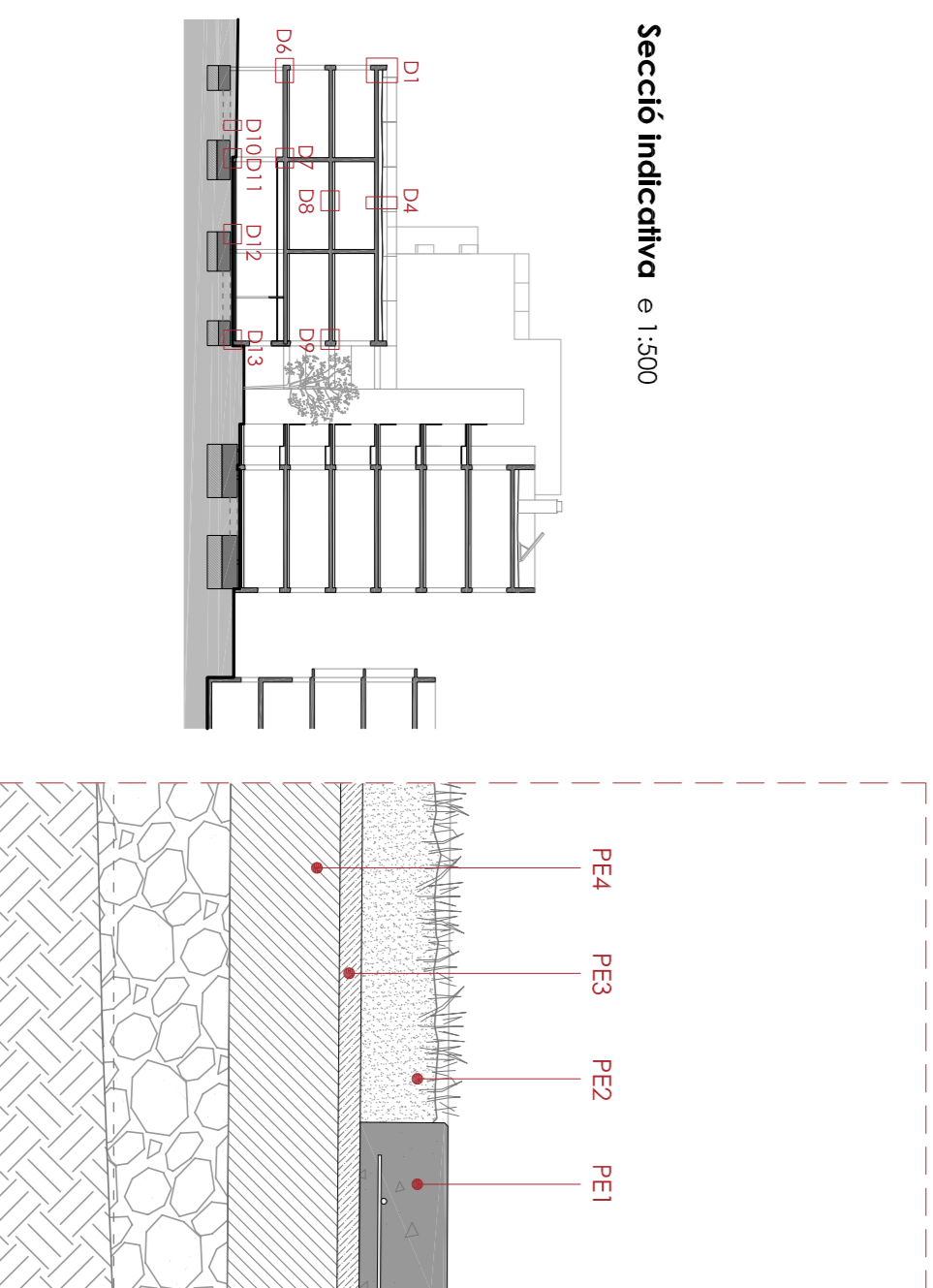
D8 DETALL 8: Tancaments interiors envans



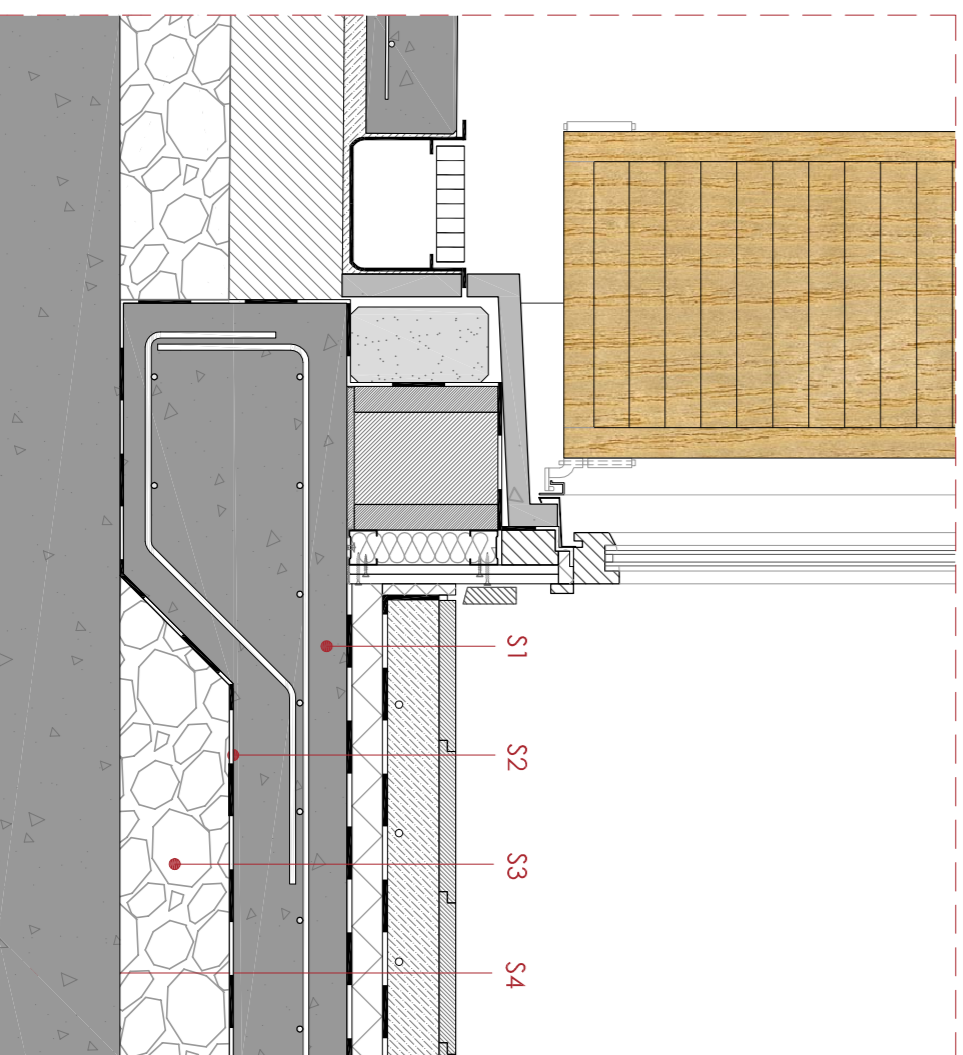
D9 DETALL 9: Tancaments exteriors façana



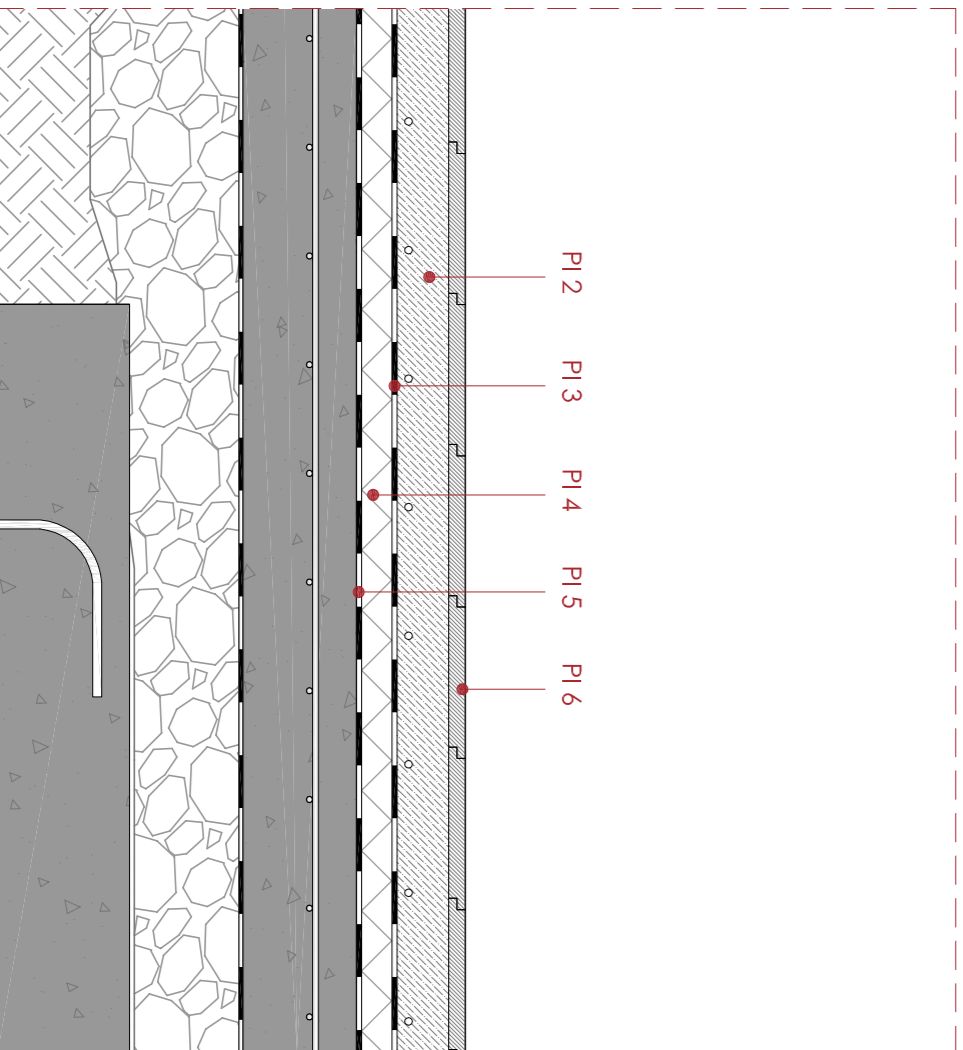
D10 DETALL 10: Paviment ext.



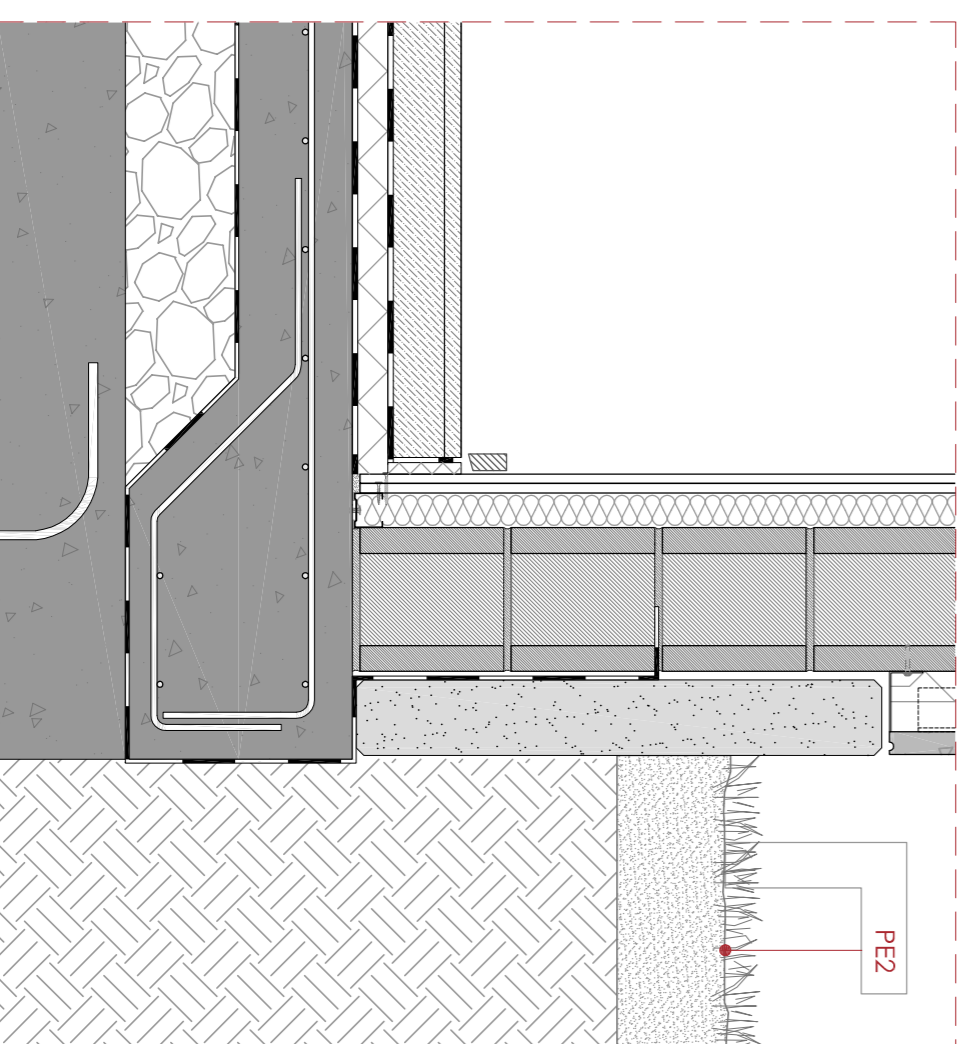
D11 DETALL 11: Tancament exterior solera



D12 DETALL 12: Paviment interior espais comuns



D13 DETALL 13: Tancament exterior façana



LEGENDA

- TI - Tancaments interiors: envans
- TI.1 - 1 o 2 plaques de pladur Kanul (segons acabat i ubicació) de 1200x3000x12,5 mm
- TI.2 - Muntants de 45 mm cada 60 cm i canals de 48 mm
- TI.3 - Alliment de llana de roca entre muntants (e = 40 mm)
- TI.4 - Acabat a base de pladurs de DM local blanc de 1,2 mm
- TI.5 - Acabat enrajolat de mosaic de gresite amb gradient de 3 colors, subjectat amb morter (e total = 15 mm)
- TI.6 - Acabat pintat amb pintura plàstica mate
- TM - Tancaments interiors: mitgeres
- TM.1 - 1 o 2 plaques de pladur Kanul (segons acabat i ubicació) de 1200x3000x12,5 mm
- TM.2 - Muntants de 45 mm cada 60 cm i canals de 48 mm
- TM.3 - Alliment de llana de roca entre muntants (e = 40 mm)
- TM.4 - Bloc acústic Aalborg de Calibac de 30x17x20 cm
- TM.5 - Blocs de formigó d'arts lleugers d'argila expandida Aalborg
- TM.6 - Acabat pintat amb pintura plàstica mate
- TE - Tancaments exteriors: façanes
- TE.1 - Panells prefabricats de formigó reforçats amb fibres de vidre (e = 30 mm)
- TE.2 - Arndidges d'acer inoxidable per a suportar els panells prefabricats de formigó
- TE.3 - Cancho d'aire (e = 40 mm) i alliment de fibra de vidre (e = 40 mm)
- TE.4 - Blocs estandardats lliços de morter de 14,33x19 cm, amb blocs contorns i mitjos blocs de 14x19x19 cm, de la casa Calibac
- TE.5 - Alliment tèrmic de llana de roca entre muntants de 46 cm i canals de 48 cm
- TE.6 - Doble placa de corti-guik (e = 12,5 + 12,5 mm) de 1200x3000 mm
- TE.7 - Fustetes exteriors de fusta de castanyer natural laminada, amb doble envoltament
- TE.8 - Forjatçó solar a base de porticons de l'omel·les regulables fusta de castanyer laminada
- C - Tancaments exteriors: coberta
- C1 - Morter d'arts lleugers per a formació de pendents (e = 4 o 9 cm)
- C2 - Alliment tèrmic a base de plaques rígides de polièster extruït de d = 30 Kg/m³ (e = 10 cm)
- C3 - Impediment d'artemes no adreïtat a base de laines prefabricades de cauix sintètic (EPDM) (e = 1,1 o 1,5 mm)
- C4 - Membrana protectora i retenedora d'aigua i nutrients, de fibra de polièster / polipropilè recelat (e = 5 mm) i 470 g/m²
- C5 - Groxa solta de canell rodó, de mida entre 1,6 i 32 mm (e = 5 cm)
- C6 - Perfil angular d'acer inoxidable per a remol i delimitació de cobertes verdes (h = 120 mm)
- C7 - Element de drenatge i retenció d'aigua de poliètil·len recelat, amb cavitats i obertures d'allimentat d'aigua (foradran FD 25-E)
- C8 - Fil·le sistema SF: de polipropilè precompactat i termosoldat. Manlla fil·lant sobre elements de drenatge
- C9 - Muntat de terra vegetal (e = 10 cm)
- C10 - Vegetació per a ajardinaments extensius topogràfics forats
- C11 - Junta de neopre
- C12 - Reomplert de morter de ciment i acabat amb bossat monocapa
- C13 - Remol de xapa d'alumini galvanitzat
- C14 - Coleró de xapa d'alumini galvanitzat
- C15 - Barret d'alumini
- C16 - Caixa de control d'acer galvanitzat recobert de plàstic per a col·locació sobre baixants o groves, amb tapa termoïsoïlant.
- C17 - Baixant d'artilles pluvials
- C18 - Peça de voa de formigó sobre morter
- C19 - Llosa de formigó sobre llit de graveta (3-5 cm)
- S - Tancaments exteriors: solera
- S1 - Solera de formigó (e = 15 cm)
- S2 - Impermeabilització a base de laines prefabricades de cauix sintètic (EPDM) (e = 4 mm)
- S3 - Capa de groves (e = 15 cm) de Ø inferior a 20 mm
- S4 - Tereny natural en 10 cm de terra compactada en contacte amb les groves
- PI - Paviments interiors:
- PI.1 - Formigó d'alta ductilitat, acabat amb capa sintètica de protecció, tractat amb oli de pol·li (e = 20 mm)
- PI.2 - Morter rodant amb malet (e = 7,5 mm)
- PI.3 - Laminat de separació de poliètil·len (PE)
- PI.4 - Alliment a soïll d'impacte de poliètil·len (e = 40 mm)
- PI.5 - Barana de vapor
- PI.6 - Forquet de fusta de roure (e = 22 mm), únicament en espais comuns.
- PE - Paviments exteriors:
- PE.1 - Llosa prefabricada de paviment
- PE.2 - Terra vegetal fèrtil amb gesso entre lloses, de 20x210x12 cm
- PE.3 - Llit de morter (e = de 3 a 5 cm)
- PE.4 - Formigó (e = 15 cm)
- FI - Foisos sostres interiors:
- FI.1 - Placa de corti-guik (e = 12,5 mm)
- FI.2 - Alliment de llana mineral (e = 30 mm)
- FI.3 - Perfil en C de xapa d'acer galvanitzada de 46 mm (muntant)
- FI.4 - Suspensions i botelles enroscades de Ø6 mm
- FI.5 - Perfil perimetral en C de 48 mm (canal) o perfil perimetral angular
- FE - Foisos sostres exteriors:
- FE.1 - Laminat d'alumini precalat (ample = 100 mm)
- FE.2 - Festonys de ratllells de pos de rouqueler
- FE.3 - Alliment de fibra de vidre (e = 30 mm)
- FE.4 - Voretes enroscades de subjectió de fide sostre (cada 60 cm)
- FE.5 - Perfil metàl·lic en L de subjectió als externs
- B - Serralleria: botanes
- SE1 - Forçamb de secció circular d'acer inoxidable de Ø40 mm i e = 8 mm
- SE2 - Muntants de secció rectangular d'acer inoxidable (cada 170 cm)
- SE3 - Tensió horitzontal de muntant a muntant per a subjectió de la malla tensionada
- SE4 - Malla tensionada