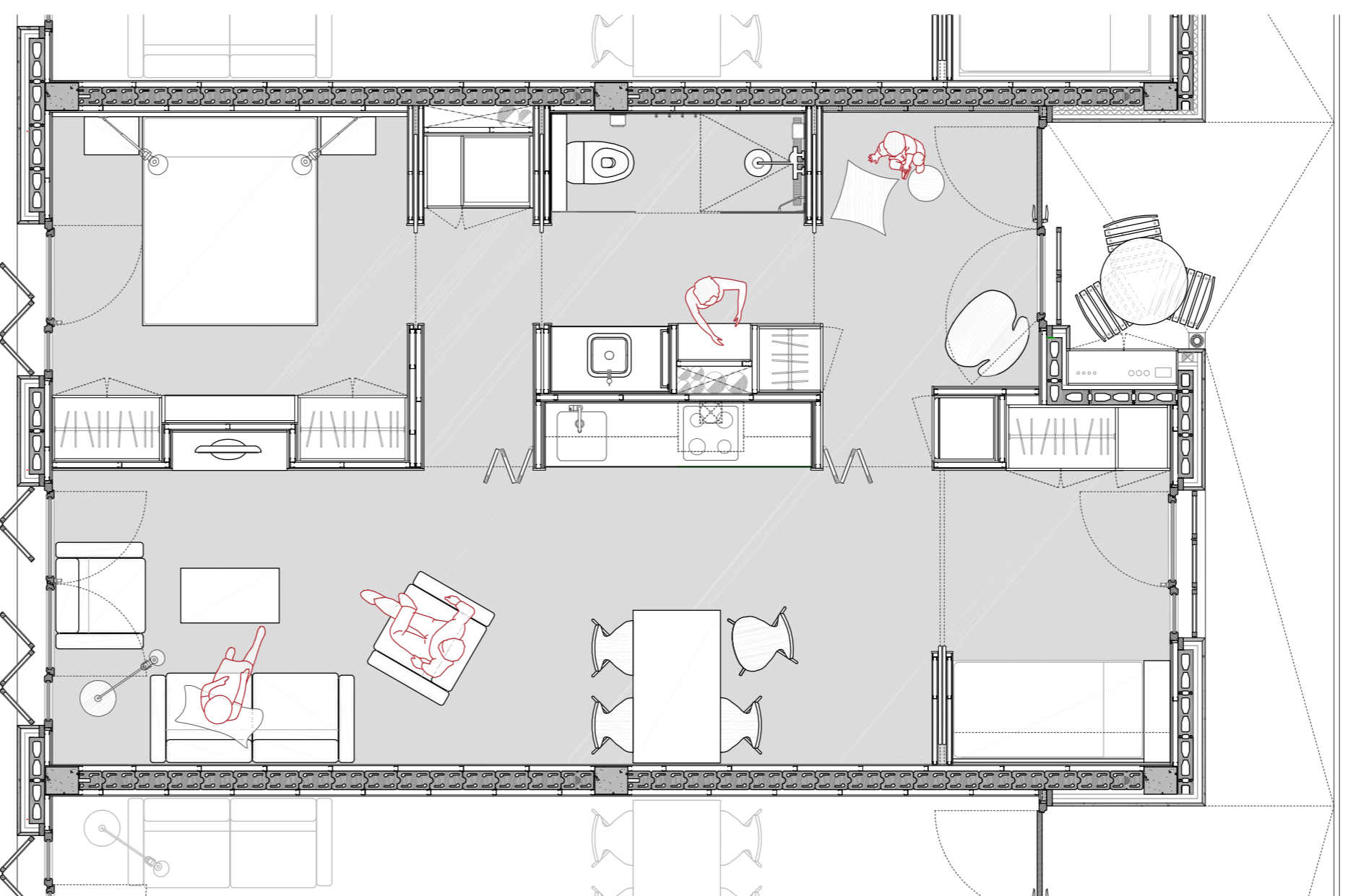


ESTANÇA	SUPERFÍCIE ÚTIL	
EMC - Estor, menjador i cuina	23,59 m <sup>2</sup>	> 20 m <sup>2</sup> *
HD - Habitació doble	9,93 m <sup>2</sup>	> 8 m <sup>2</sup> *
HI - Habitació individual	6,24 m <sup>2</sup>	> 6 m <sup>2</sup> **
ER - Espai rentat de roba	3,04 m <sup>2</sup>	> 1,40 m <sup>2</sup> *
CH - Cambra higiènica	5,38 m <sup>2</sup>	
RS - Rebedor / Sala jocs o lectura	6,04 m <sup>2</sup>	
EI - Espais intermedis amb textiler	3,02 m <sup>2</sup> /2**	
<b>SUPERFÍCIE ÚTIL TOTAL =</b>	<b>54,22 m<sup>2</sup> = 54 m<sup>2</sup></b>	<b>&gt; 40 m<sup>2</sup>*</b>
Superfície construïda =	64,75 m <sup>2</sup>	
Num. habitacles = 12		



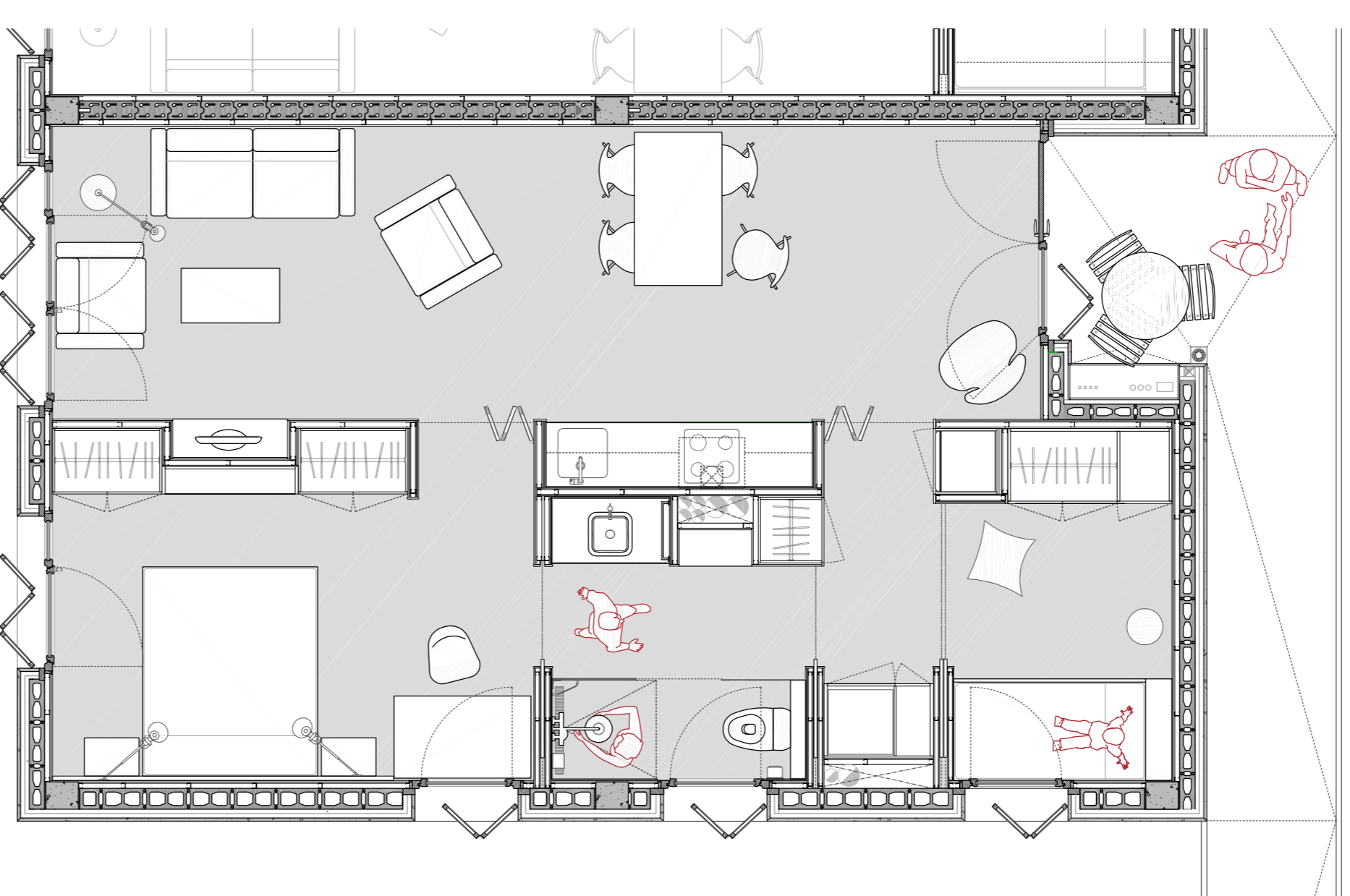
3 PERSONES



ESTANÇA	SUPERFÍCIE ÚTIL	
EMC - Estor, menjador i cuina	26,03 m <sup>2</sup>	> 20 m <sup>2</sup> *
HD - Habitació doble	13,74 m <sup>2</sup>	> 8 m <sup>2</sup> *
HI - Habitació individual	6,05 m <sup>2</sup>	> 6 m <sup>2</sup> **
ER - Espai rentat de roba	3,06 m <sup>2</sup>	> 1,40 m <sup>2</sup> *
CH - Cambra higiènica	5,38 m <sup>2</sup>	
RS - Rebedor / Sala jocs o lectura	Incorporat a sala d'estor	
EI - Espais intermedis amb textiler	3,02 m <sup>2</sup> /2**	
<b>SUPERFÍCIE ÚTIL TOTAL =</b>	<b>54,26 m<sup>2</sup> = 54 m<sup>2</sup></b>	<b>&gt; 40 m<sup>2</sup>*</b>
Superfície construïda =	64,75 m <sup>2</sup>	
Num. habitacles = 6		



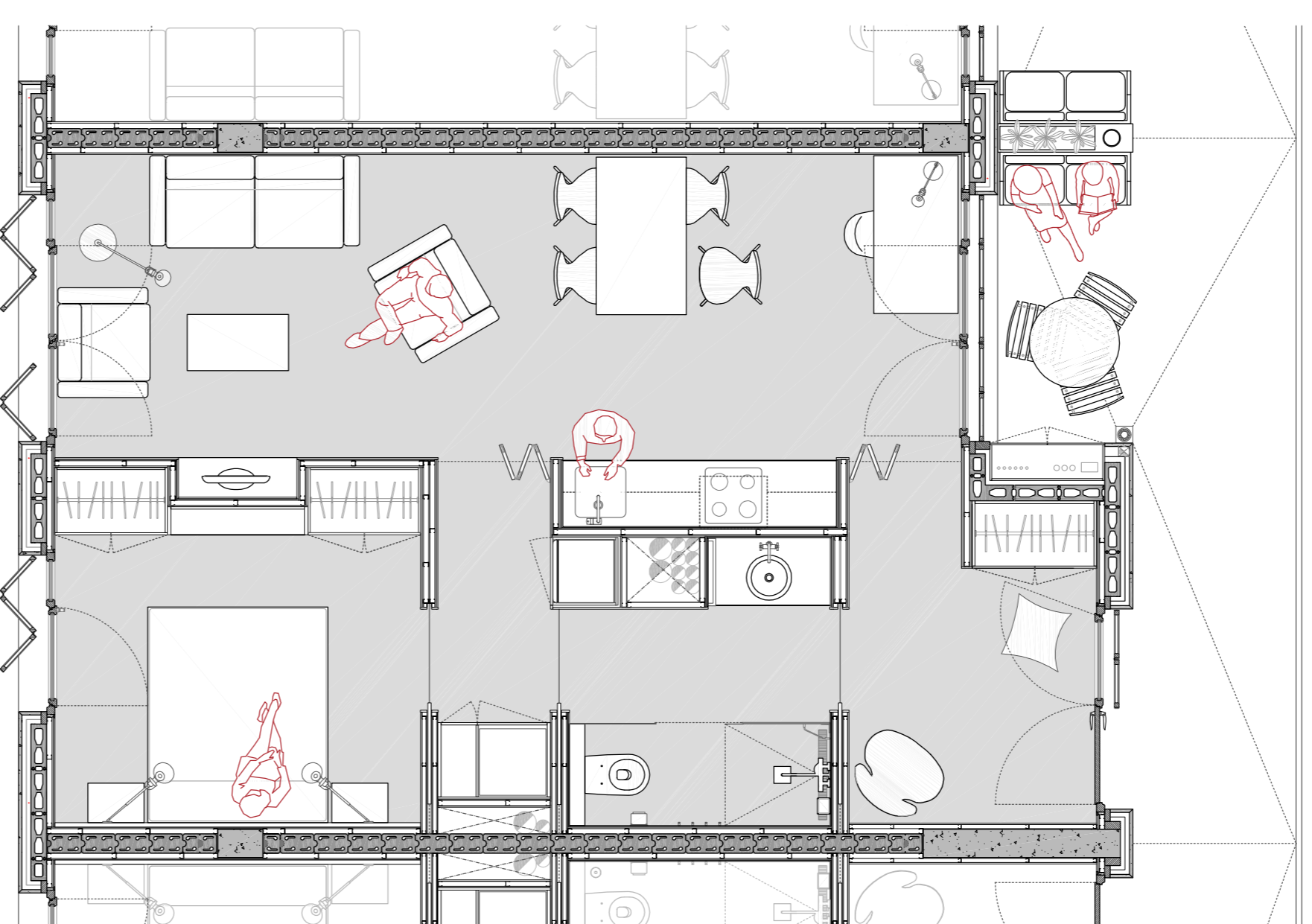
3 PERSONES



ESTANÇA	SUPERFÍCIE ÚTIL	
EMC - Estor, menjador i cuina	23,55 m <sup>2</sup>	> 20 m <sup>2</sup> *
HD - Habitació doble	9,93 m <sup>2</sup>	> 8 m <sup>2</sup> *
ER - Espai rentat de roba	3,36 m <sup>2</sup>	> 1,40 m <sup>2</sup> *
CH - Cambra higiènica	5,13 m <sup>2</sup>	
RS - Rebedor / Sala jocs o lectura	6,56 m <sup>2</sup>	
EI - Espais intermedis amb textiler	3,08 m <sup>2</sup> /2**	
<b>SUPERFÍCIE ÚTIL TOTAL =</b>	<b>48,53 m<sup>2</sup> = 48,5 m<sup>2</sup></b>	<b>&gt; 40 m<sup>2</sup>*</b>
Superfície construïda =	59,00 m <sup>2</sup>	
Num. habitacles = 36		



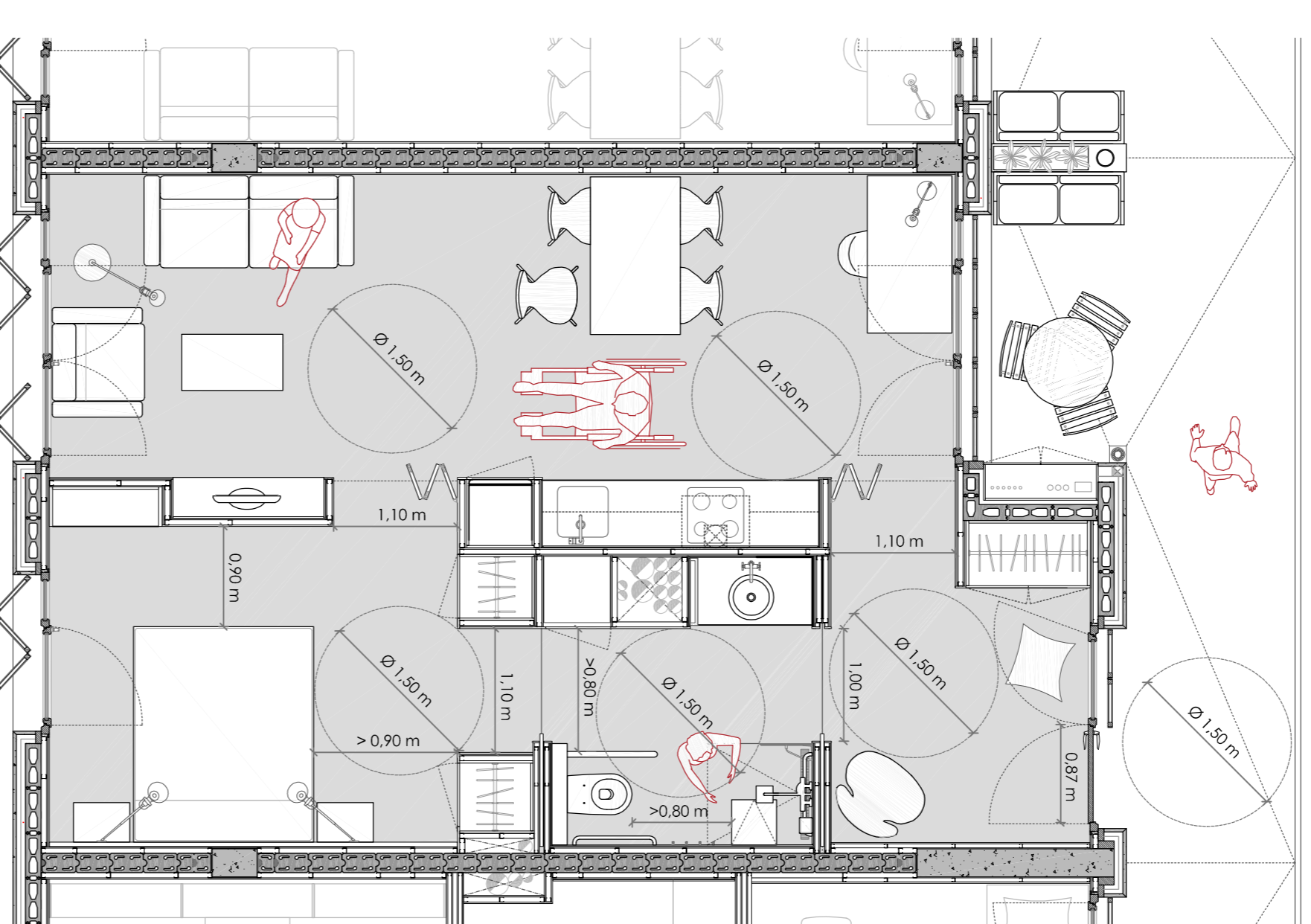
2 PERSONES



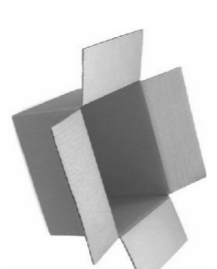
ESTANÇA	SUPERFÍCIE ÚTIL	
EMC - Estor, menjador i cuina	24,05 m <sup>2</sup>	> 20 m <sup>2</sup> *
HD - Habitació doble	12,48 m <sup>2</sup>	> 8 m <sup>2</sup> *
ER - Espai rentat de roba	Incorporat al bany	
CH - Cambra higiènica	5,39 m <sup>2</sup>	
RS - Rebedor / Sala jocs o lectura	6,90 m <sup>2</sup>	
EI - Espais intermedis amb textiler	3,08 m <sup>2</sup> /2**	
<b>SUPERFÍCIE ÚTIL TOTAL =</b>	<b>48,74 m<sup>2</sup> = 48,5 m<sup>2</sup></b>	<b>&gt; 40 m<sup>2</sup>*</b>
Superfície construïda =	59,00 m <sup>2</sup>	
Num. habitacles = 2		



2 PERSONES

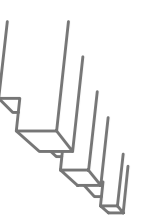


ESQUEMES I VISUALITZACIONS



CONCEPTE TECNOLÒGIC

Unitats habitables enteses com a còdexs amb molta inèrcia tèrmica. Trobem tancaments exteriors pesats versus tancaments interiors lleugers. La llaxa moixisca i les mil·ligeres de mood mostri contribueixen a aquesta idea, així com el terra radiant. Els envans són de corti-quit i distribuïxen les diferents unitats.



HABITATGE DOTACIONAL I PROPOSTA D'ORDENACIÓ A GRÀCIA  
REHABITAR etsav ptc gener 2014

Alumna: Mar Figueras Rubió  
Tutora: Anna Puigjaner Barberà

INTRODUCCIÓ

ARQUITECTURA

CONSTRUCCIÓ

ESTRUCTURA

INSTAL·LACIONS

escala gràfica 0 20 40 60 80 100 (cm)

A-09 TIPOLOGIES

Nom plànol: E 1.20