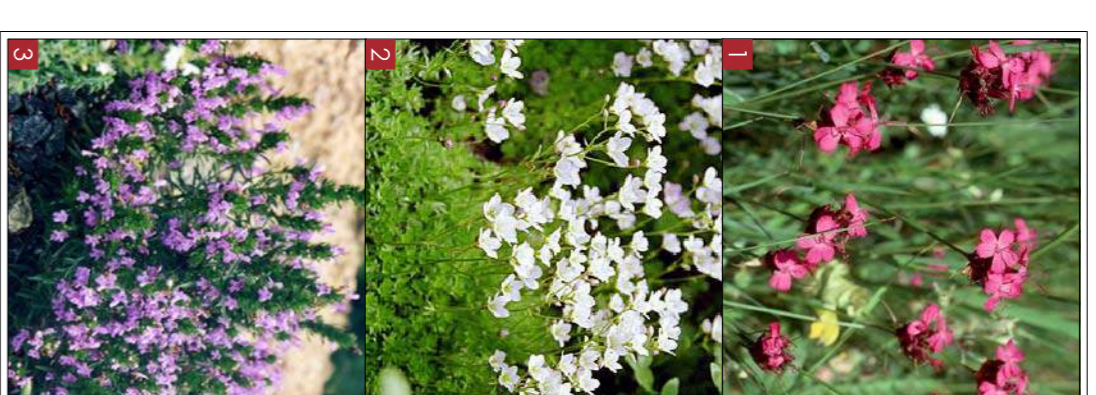


Les cobertes dels habitatges per a joves són visibles des de gran part dels edificis de la illa. D'aquí sorgirà l'elecció de la tipologia de coberta. La **coberta verda extensiva**, en contrast amb la coberta ordenada intensiva, presenta l'avantatge de requerir poc manteniment. Orienem moltes possibilitats de disseny paisatgístic, amb gran diversitat d'espècies que proporcionen un llarg període de floració i tons diferents durant l'any. A més, les carenques estructurals, així com el seu cost, és baix. S'ha escollit el **topissant floral**, ja que ofereix un aspecte de colors molt més variat que el sedum tapissant. Com a espècies del topissant s'han escollit les següents:



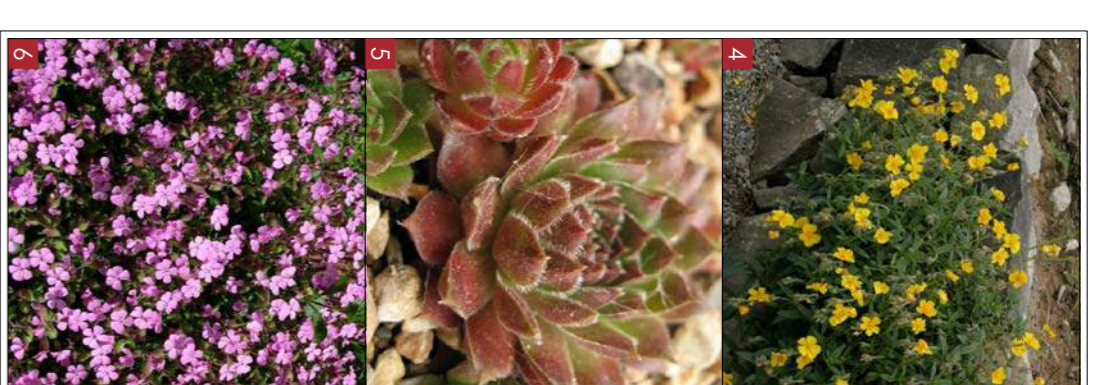
ESPÈCIES EN COBERTA			
NOM	ALTEUA (cm)	COLOR FLORS	MES DE FLORACIÓ
Clethra de los cartujos 1	30-40	rosa	juny-setembre
Dianthus carthusianorum			
Herba de las piedras 2	20-40	blau	juny-juliol
Saxifraga Fenculada			
Ajedrea de montaña lil·lica 3	10-15	violeta	agost-setembre
Saxifraga montana ssp. lil·lica			
Helianthus 4	5-10	bruc	maig-juliol
Helianthemum nummularium			
Siempreviva ibrida 5	10-30	vermell/rosa	juliol-agost
Hibridos de Siempreviva			
Faba d'ibèria 6	10-15	rosa	maig-juliol
Saponaria acymoides			

LES COBERTES ECOLOGIQUES...

- 1** Milloren el microclima
- 2** Absorbeixen la pols
- 3** Milloren l'aïllament tèrmic
- 4** Generen nous espais de vida
- 5** Augmenten l'aïllament acústic en coberta
- 6** Protegeixen la coberta
- 7** Retenen l'aigua, aprofitable per a rec

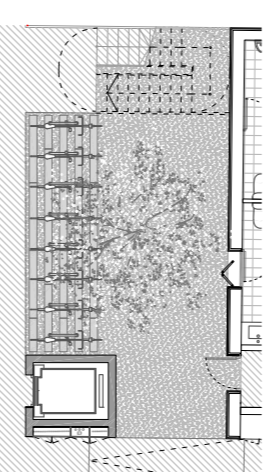


Idea de barana en cobertes verdes, de mida personalitzada



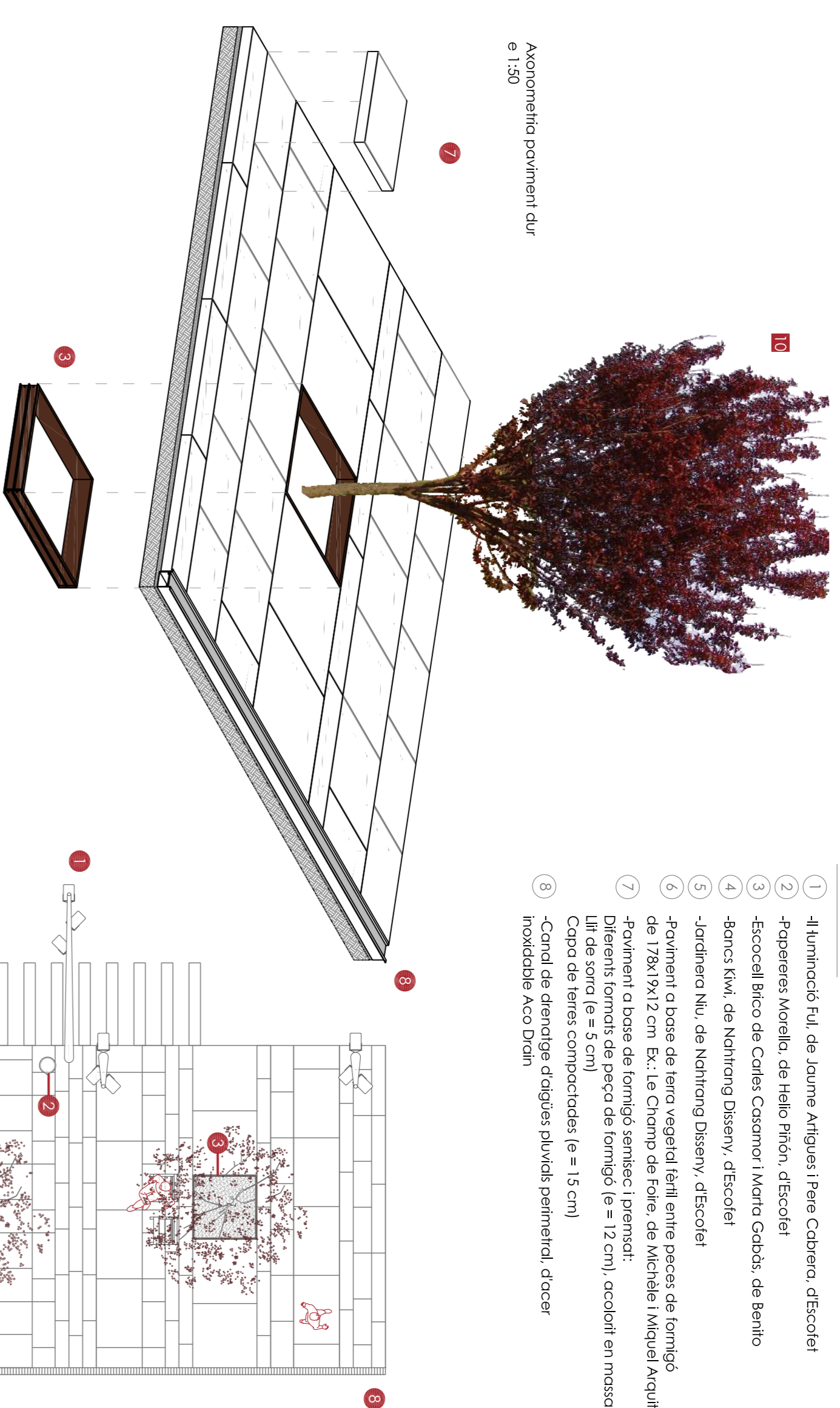
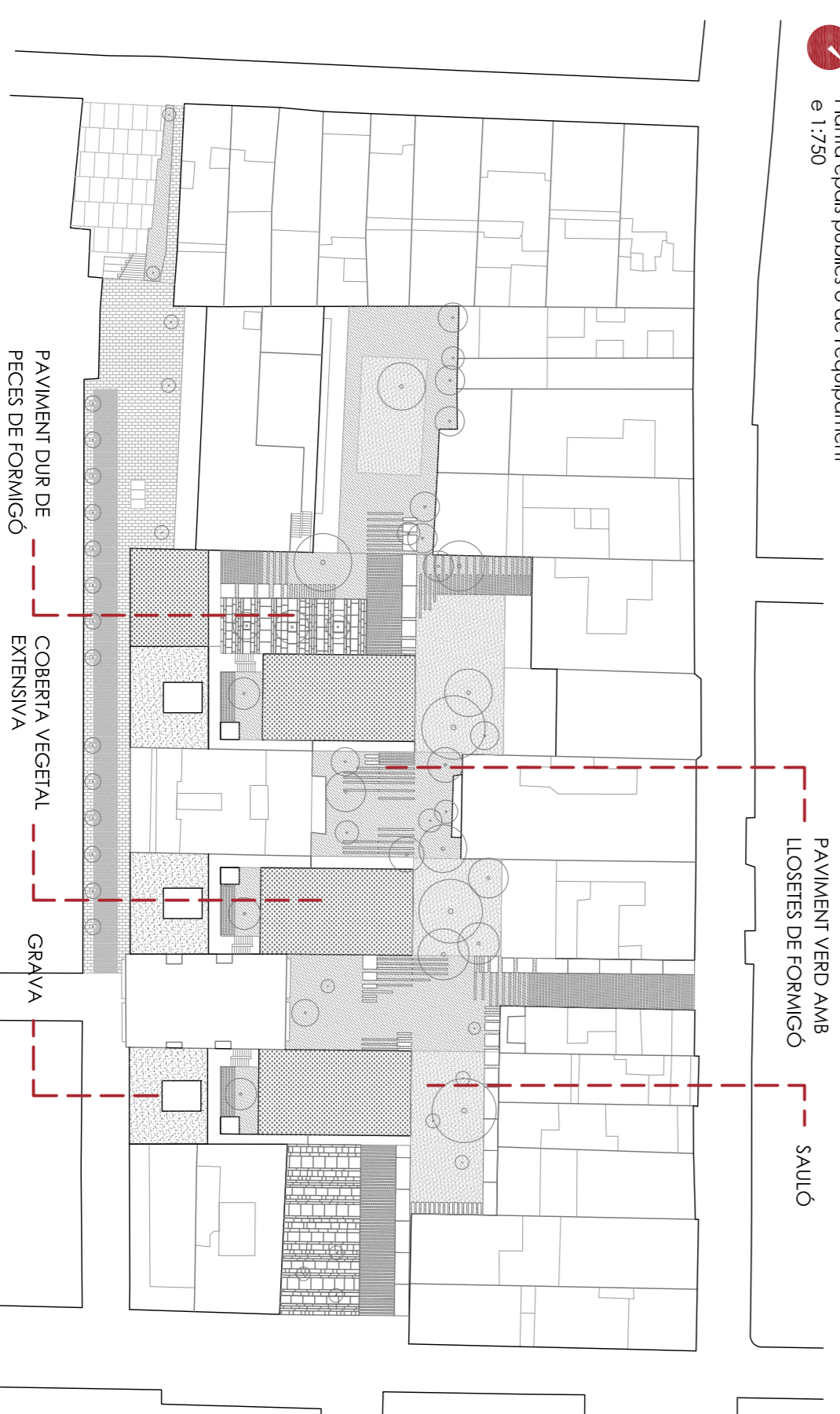
CONFIGURACIÓ DELS PATIS

S'han escollit arbres de **fulla caduca**, per tal que a l'hivern les fanecques rebin la radiació solar i a l'estiu, en quedar protegides. D'altra banda, s'ha procurat que siguin arbres c/urs 5 a 12 m d'alçada per tal que siguin visibles des de les 2-3 primeres plantes i, tant en compte el dret de les copes dels arbres, que s'ajustessin a les dimensions dels patis. S'ha tingut en compte el color de la floració dels arbres per tal de caracteritzar els diferents patis dels blocs.



ARBRES EN EL PROJECTE						
NOM	DIMENSIONS	FORMA	CADUC/ PERENNE	COLOR FLORS	COLOR FULLA	MES FLORACIÓ
Abre de Jujier 7	Altura de 2 a 6 m Copa Ø 2 a 4 m	Δ	C	■	■	agost -octubre
Lagetermia índica						
Clester silvestre 8	Altura de 10 a 15 Copa Ø 2 a 4 m	○	C	■	■	abril -maig
Prunus avium						
Cercidifíl·lum 9	Altura de 10 a 15 Copa Ø 2 a 4 m	Δ	C	■	■	març -abril
Cercidifíl·lum japonicum						
Mitibòls 10	Altura de 6 a 8 m Copa Ø 2 a 4 m	○	C	■	■	març -abril
Prunus Cerasifera Pissardi						

Planta espais públics o de l'equipament e/1:750



- Mobiliari urbà
- 1** -Il·luminació Fix, de Jeanne Antigues i Paie Cabrero, d'Escoler
 - 2** -Papeteres Morillo, de Hello Pifón, d'Escoler
 - 3** -Escocell Bico de Carles Cosomer i Merto Galdos, de Benito
 - 4** -Bancs Kivi, de Nohfang Disney, d'Escoler
 - 5** -Jardineria Niu, de Nohfang Disney, d'Escoler
 - 6** -Paviment a base de terra vegetal i fèrtil entre peces de formigó de 178x17x12 cm. Ex: Le Champ de Foire, de Michèle i Miquel Arquitectes
 - 7** -Paviment a base de formigó semisc i premsat: Diferents formats de peça de formigó (e = 12 cm), acolorit en massa (Ll: de sorra (e = 5 cm))
Capa de terres compactades (e = 15 cm)
-Canal de drenatge d'algues pluvials permeïble, d'acer inoxidable Aco Dren
 - 8**
 - 9**

