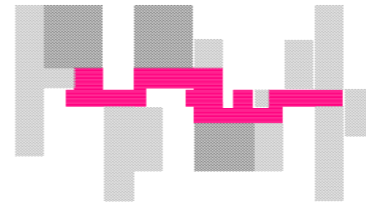
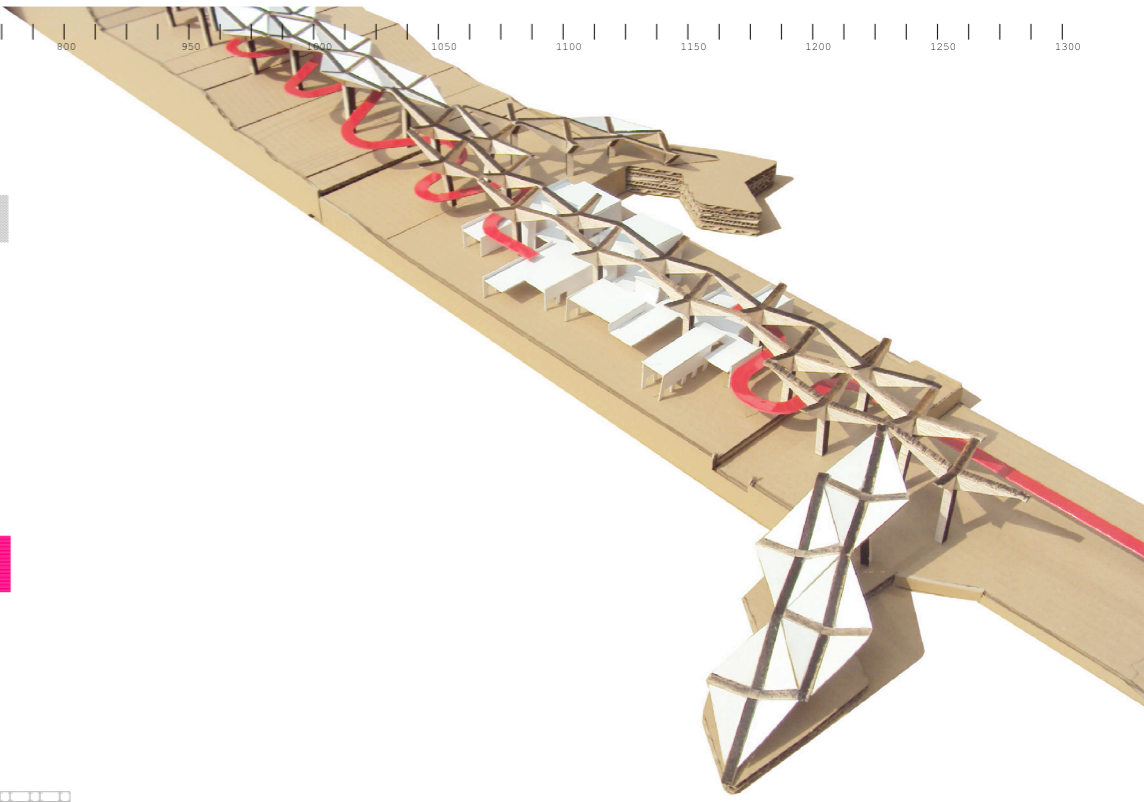
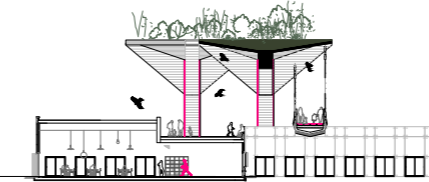
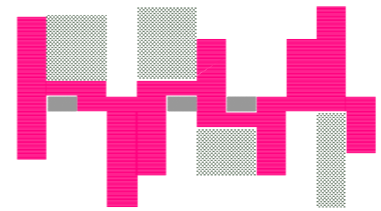


- no transitable, ajardinat
- no transitable, graves
- transitable
- reservat per instal·lacions



relació recorregut públic intern edifici amb el recorregut públic de coberta



**PÚBLIC I SOCIS**

Recepció /Àrea d'atenció al soci i espai exposicions	186m <sup>2</sup>
Biblioteca/Arxiu Fotogràfic	304m <sup>2</sup>
Sala reunions 1	75m <sup>2</sup>
Sala reunions 2	75m <sup>2</sup>
Administració	58m <sup>2</sup>
Bar	114m <sup>2</sup>
Cuina	41m <sup>2</sup>
Terrassa bar	50m <sup>2</sup>

**SOCIS**

<b>Seccions</b>	
11seccions	186m <sup>2</sup>
Secció de Muntanya (Club Alpi Català)	
Centre Acadèmic d'Escalada (CADE)	
Secció de Càmping (Club de Càmping de Catalunya)	
Equip de Recerques Espeleològiques (ERE)	
Secció de Geografia i Ciències Naturals	
Secció de Fotografia	
Secció d'Història i Art	
Secció de Cinema Amateur i Video	
Secció de Bicicleta de Muntanya - BTT	
Secció de Descens de Barrancs, Canyons i Engorjats	
Secció de Joves	
Banyes públiques	45m <sup>2</sup>
Banyes seccions	25m <sup>2</sup>
Magatzem/instal·lacions	79m <sup>2</sup>
Zona 1	22m <sup>2</sup>
Zona 2	31m <sup>2</sup>
Zona 3	26

