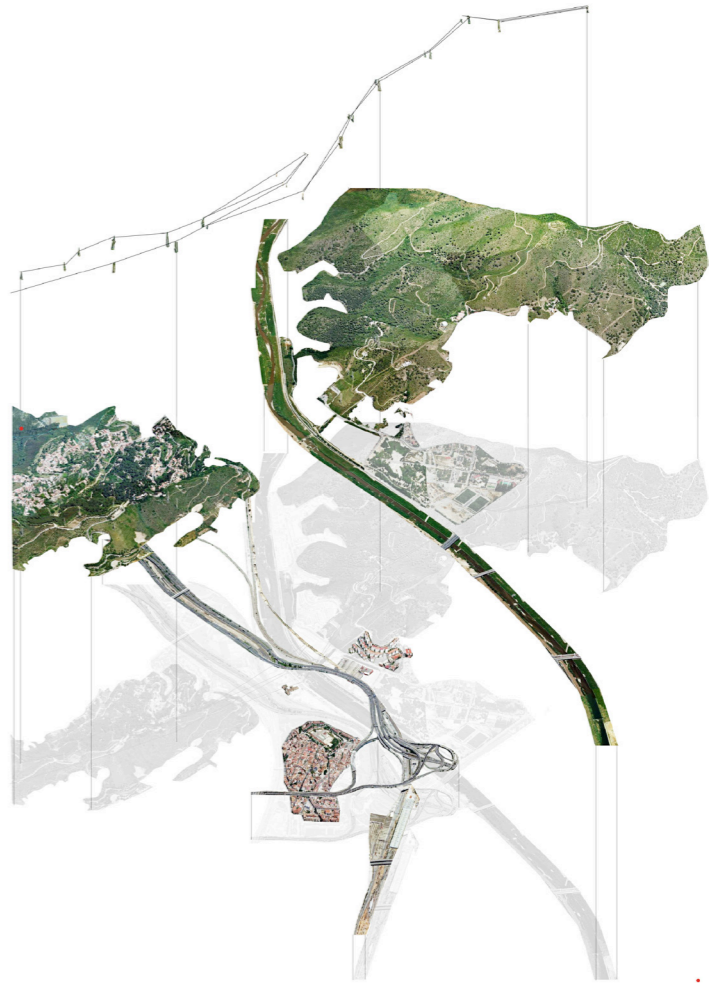


- habitats existents**
- 050FS
 - G10 Ambients litorals i salins
 - G20 Aigües continentals
 - G30 Vegetació arbustiva i herbàcia
 - G40 Boscos
 - G50 Molleres i aiguamolls
 - G60 Roces, tartanes i glacera
 - G80 Terres agrícoles i àrees antròpiques
 - G90 Àrees tallades o cremades
- 22_AIGÜES DOLCES ESTAGNANTS
 - 31_BOSQUINES MATOLLARS DE MUNTANYA I D'AMBIENTS FRESCALS DE TERRA BAIXA
 - 32_BOSQUINES I MATOLLARS MEDITERRANIS I SUBMEDITERRANIS
 - 34_PRATS (I ALTRES FORMACIONS HERBÀCIES) BASÒFELS, SECS, DE TERRA BAIXA I DE LA MUNTANYA MITJANA
 - 35_PRATS ACIDÒFELS SECS
 - 41_BOSCOS CADUCIFOLIS, PLANIFOLIS
 - 42_BOSCOS ACICULIFOLIS
 - 45_BOSCOS ESCLEROFIL·LES I LAURIFOLIS
 - 53_VORES D'AIGÜA I HABITATS INUNDABLES
 - 82_CONREUS HERBACIS
 - 83_CONREUS LLENYOSOS I PLANTACIONS D'ARBRES
 - 84_FILERES D'ARBRES, TANQUES VIVES, BOSQUETS
 - 85_PARCIS URBANS I JARDINS
 - 86_CIUTATS, POBLES, ÀREES INDUSTRIALS
 - 87_CAMPS ABANDONATS, ERMOTS I ÀREES RUDERALS
 - 89_PORTS, BASSES I CANALS ARTIFICIALS
 - 90_ÀREES TALLADES O CREMADES



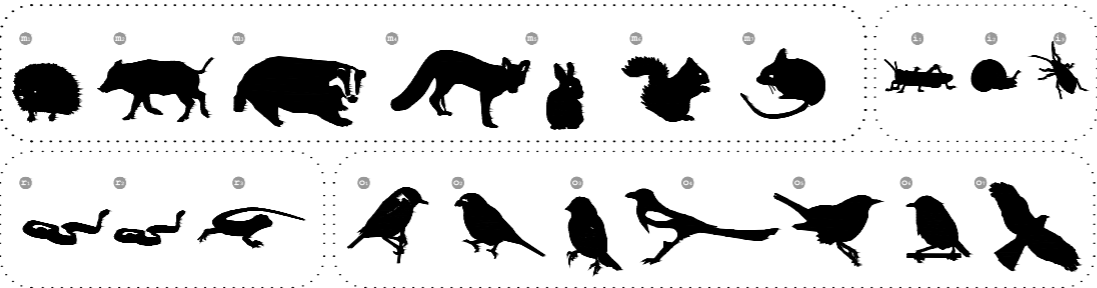
Els mecanismes de **connexió biològica** es divideixen en tres:

- a) corredors
 - b) patches
 - c) creixement
- Davant la complexitat del lloc i les múltiples capes a tenir en compte, s'opta per la **combinació** d'aquests **mecanismes**, de forma que un sol no dona resposta a tots els requeriments sino que s'estableix una suma d'estratègies que es complementen.



fauna

- m) mamífers
 - eriçó
 - porc senglar
 - teixó
 - guineu
 - conill
 - esquirol
 - ratolí de bosc
- r) reptils
 - serp verda
 - serp blanca
 - sargantana
- i) invertebrats
 - llagosta
 - serp blanca
 - sargantana
- O2) ocells
 - bitxac comú
 - capsigrany
 - gafarró
 - gara
 - tallarol emmascarat
 - trist
 - esparver



flora

- p) prats
 - broles
 - màquies
- m) matollar
 - conreu
 - horts
 - prats secs
- f) forestal
 - pinada i alzinar
 - pinada i roures
- r) ribera
- a) aquàtic

