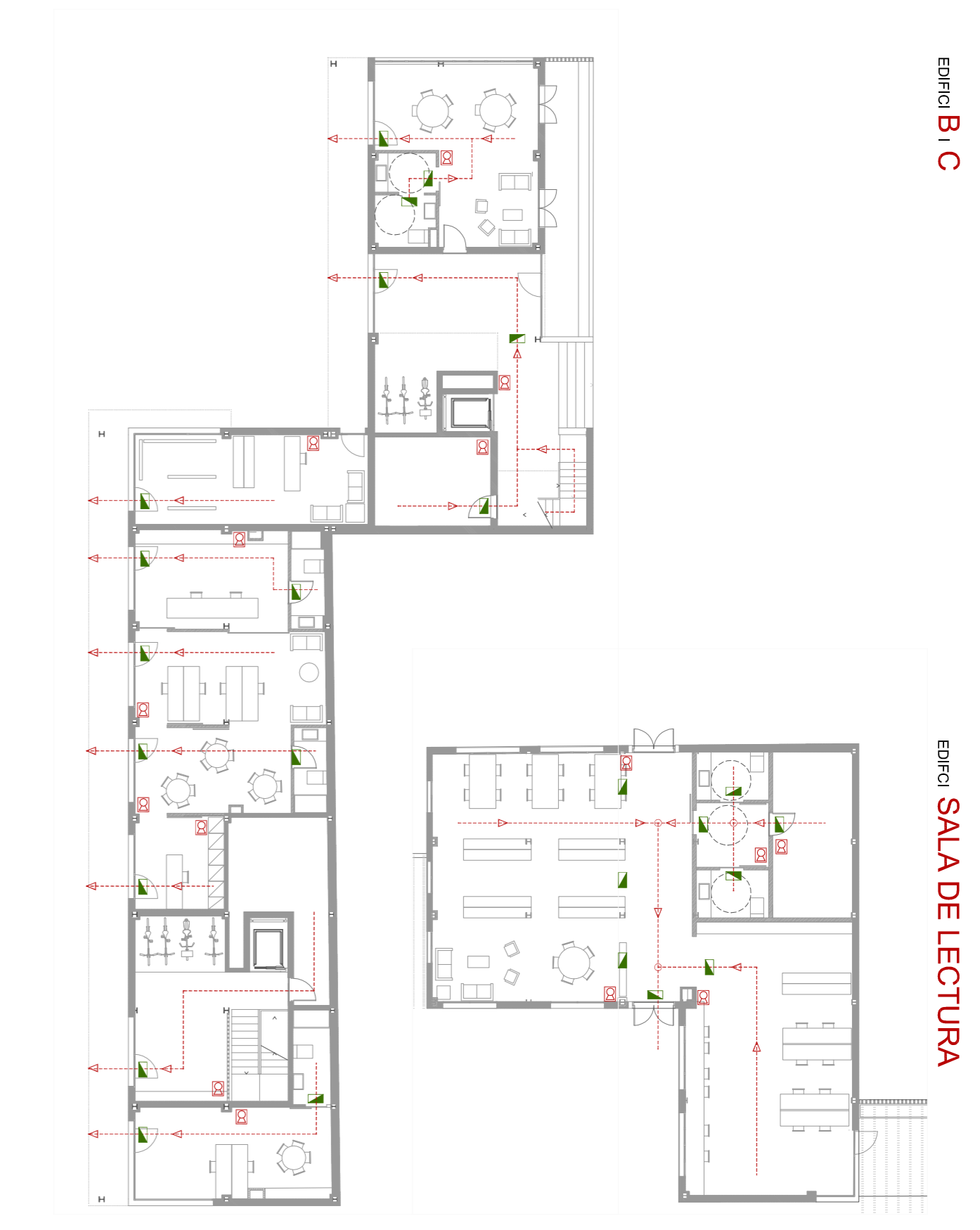
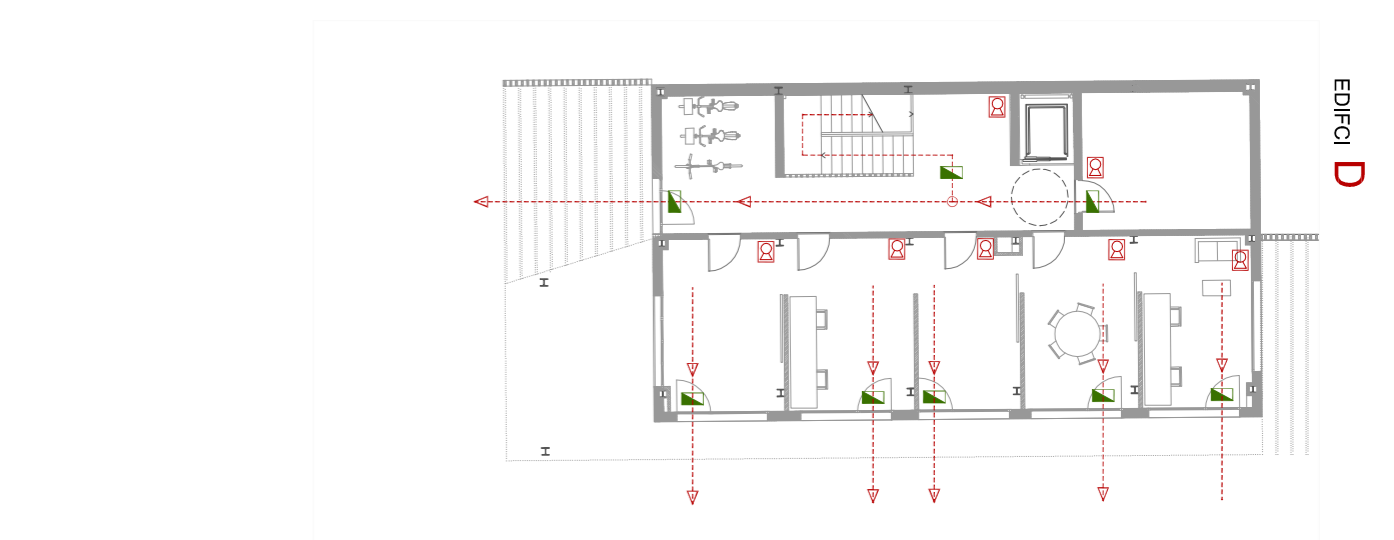


EDIFICI A

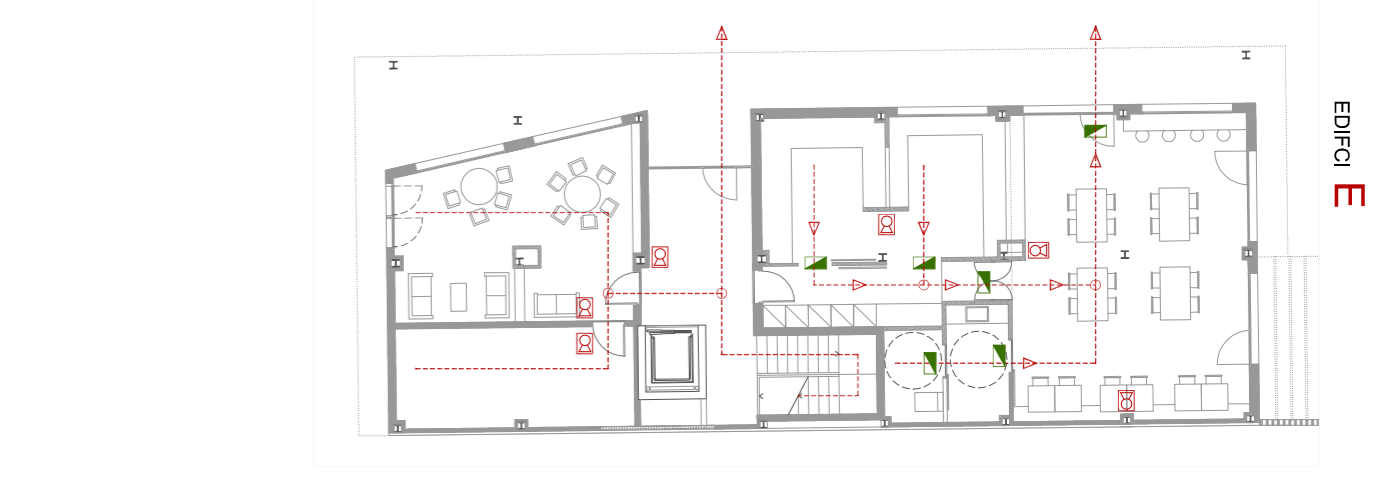


EDIFICI B i C

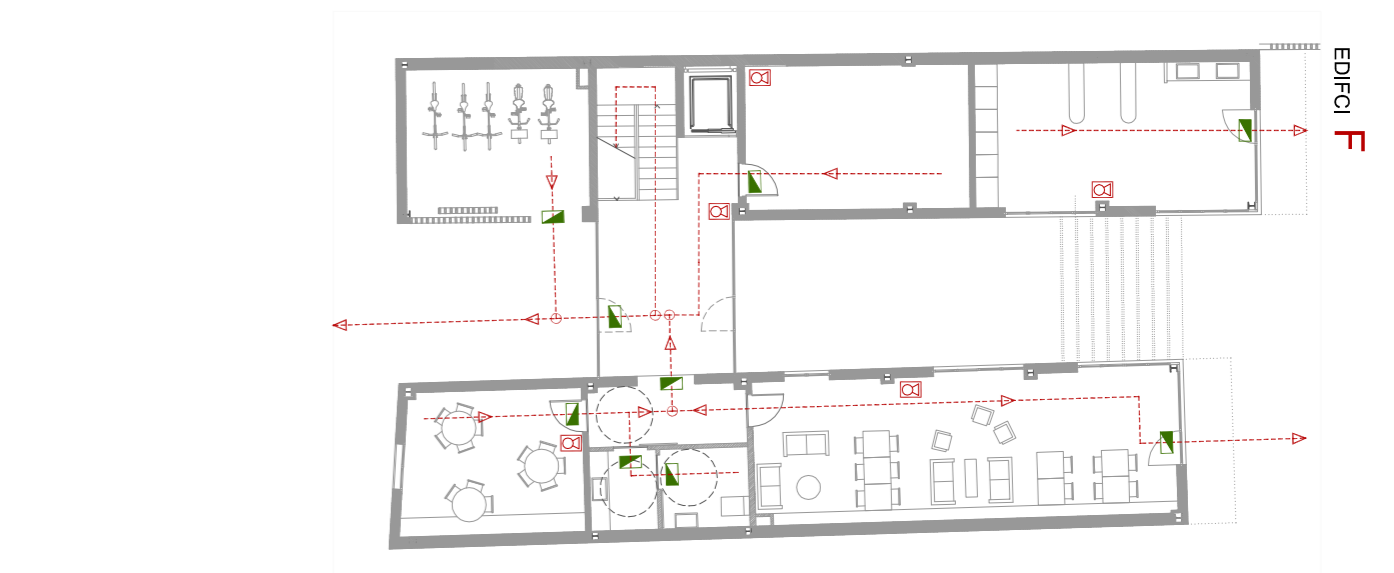
EDIFICI SALA DE LECTURA



EDIFICI D



EDIFICI E



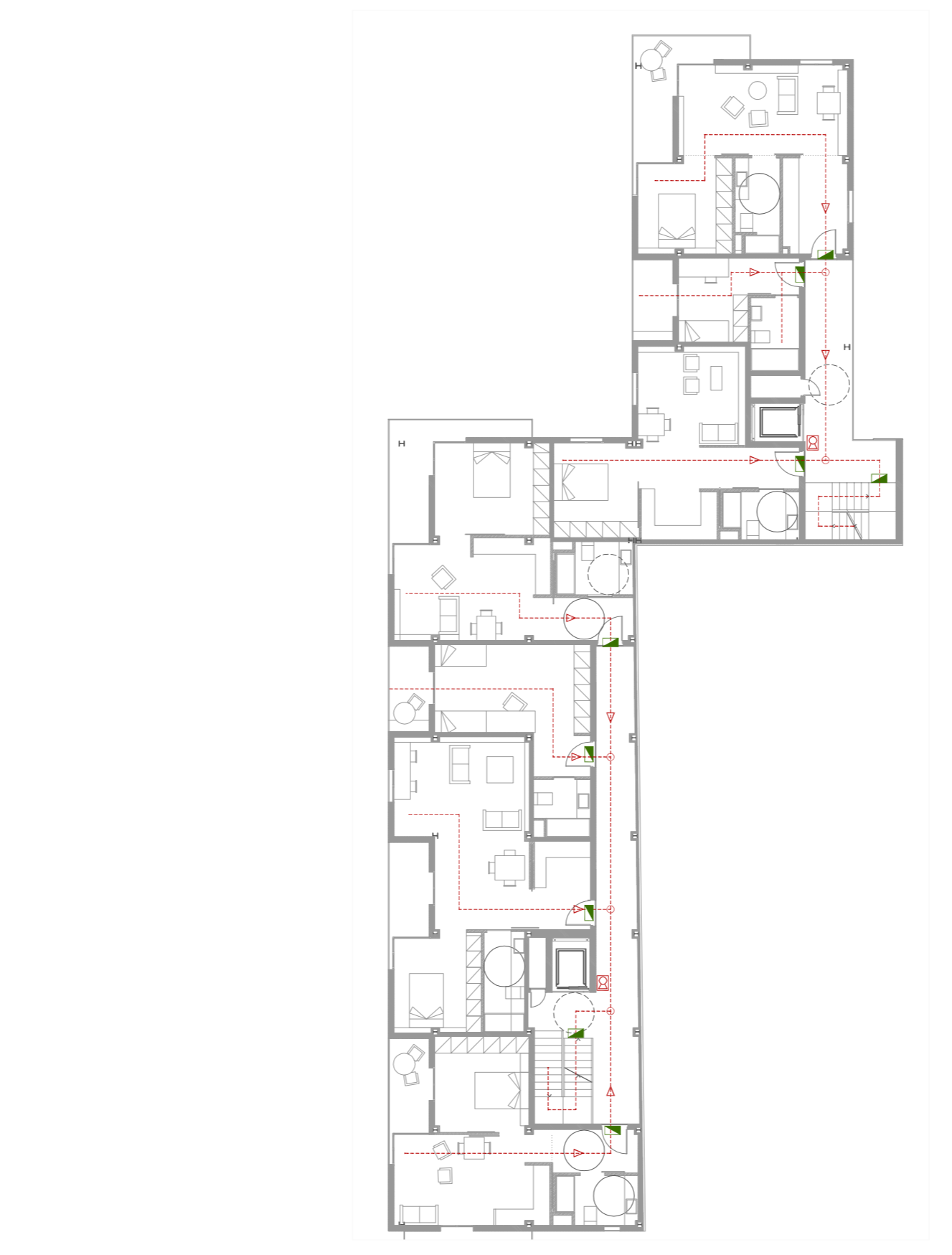
EDIFICI F



EDIFICI G



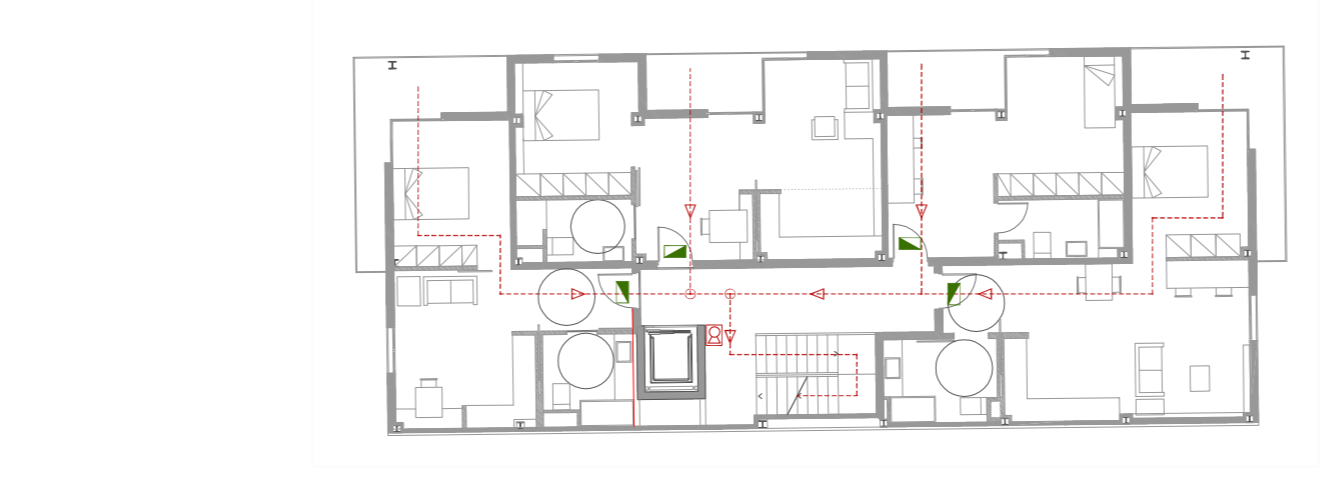
PLANTA TIPUS



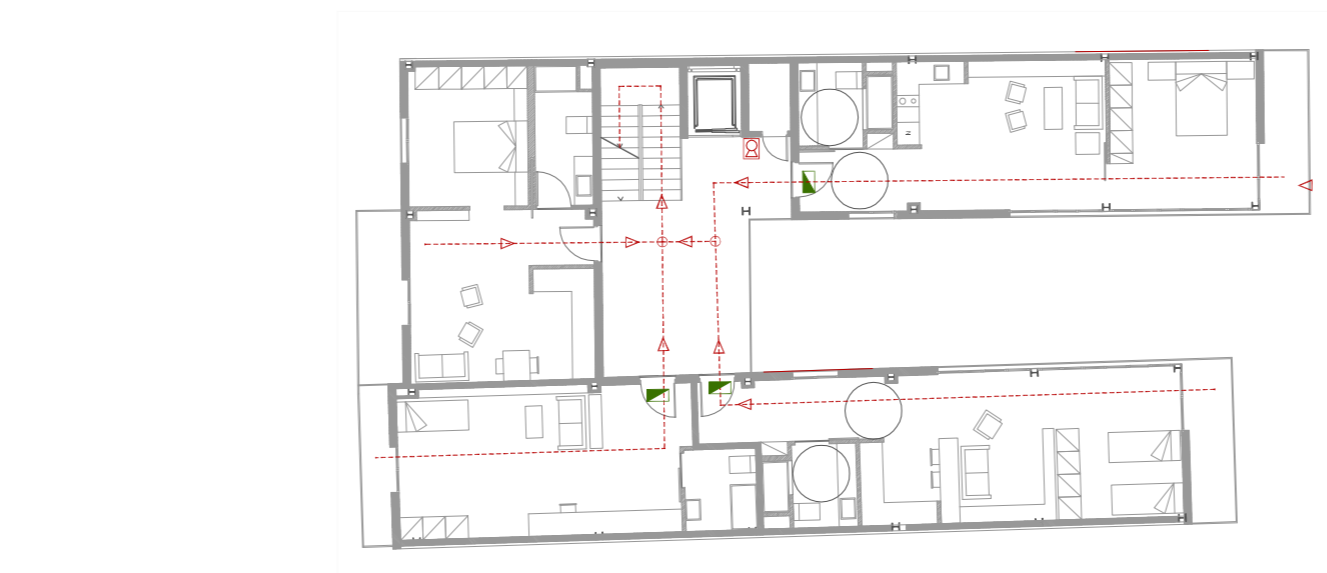
PLANTA PRIMERA



PLANTA SEGONA



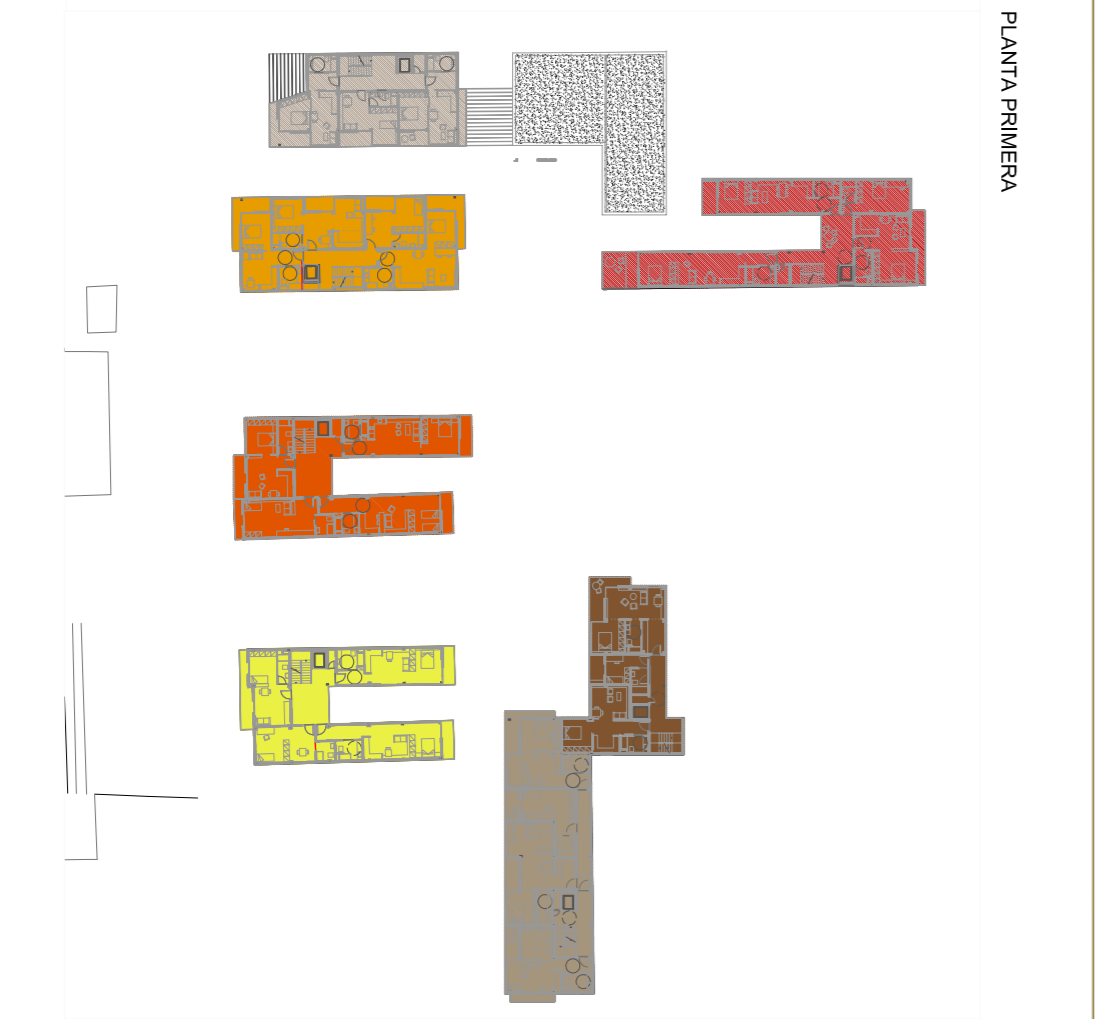
PLANTA TERCERA



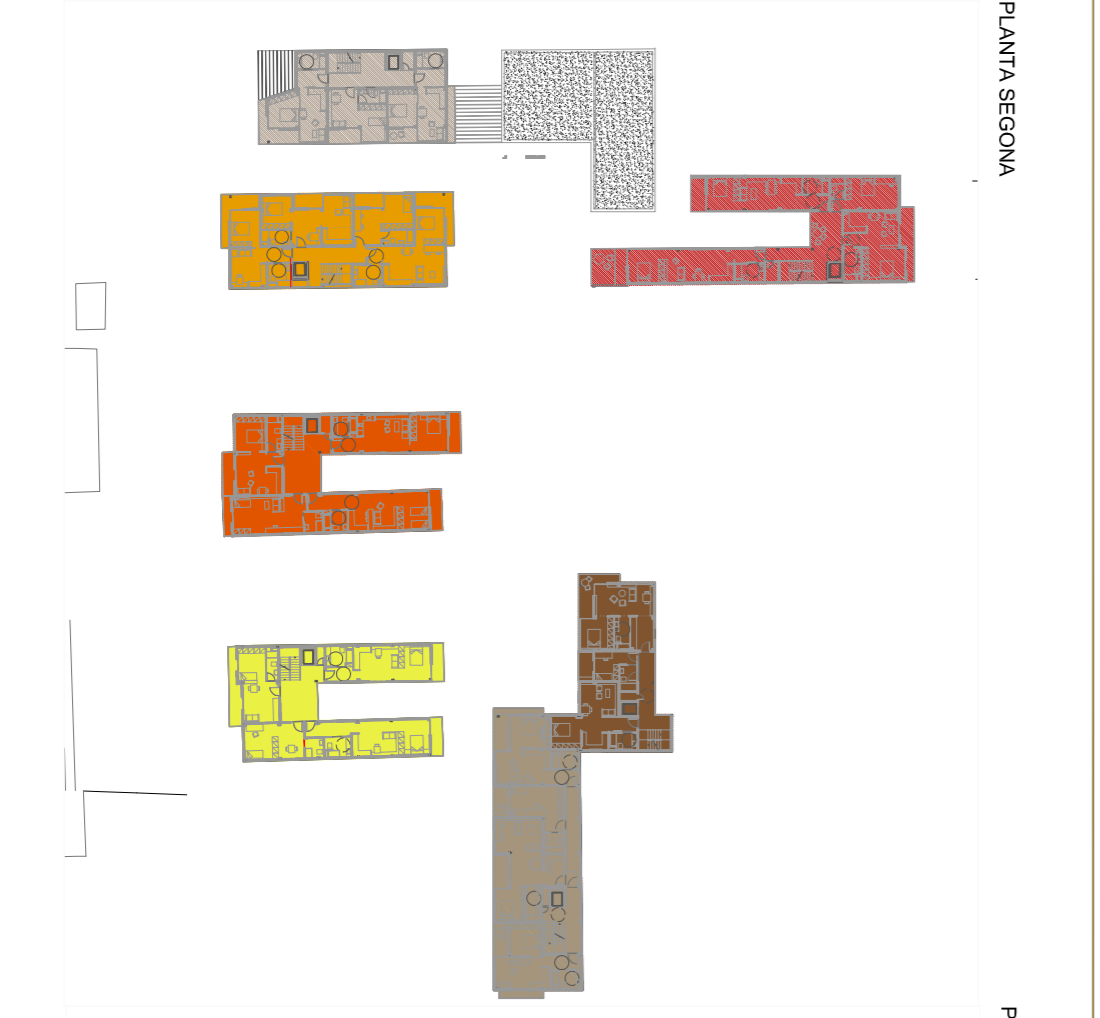
PLANTA QUARTA



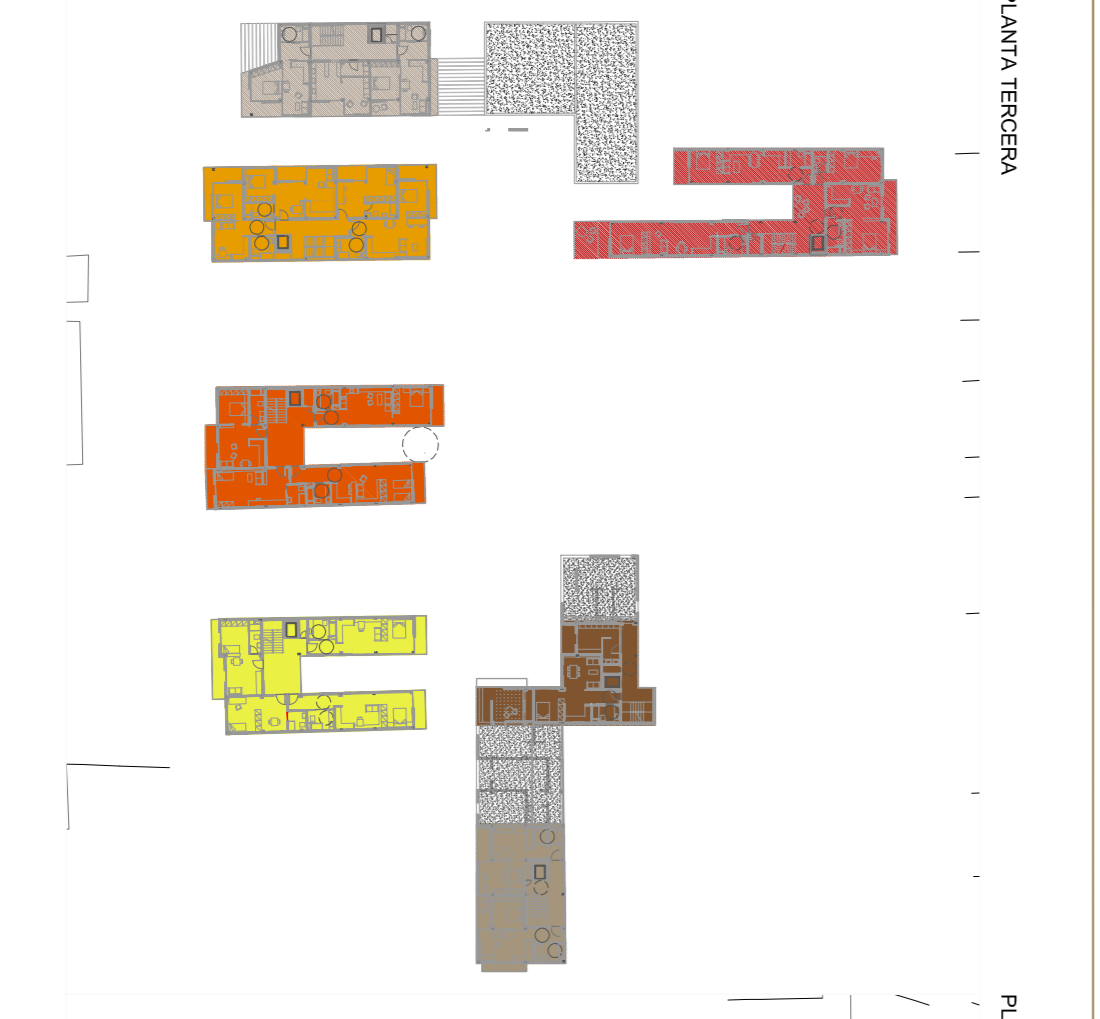
SECTORS D'INCENDIS



PLANTA PRIMERA



PLANTA SEGONA



PLANTA TERCERA



PLANTA QUARTA

CARACTERÍSTIQUES DE PROTECCIÓ CONTRA INCENDIS

SE'NS EN EL CTE'R SI CONTRA INCENDIS, A L'APARTAT DE 9.1.1. COMPARTIMENTACIÓ DE SECTORS D'INCENDIS. UN SECTOR D'INCENDI DIFERENCIAT PER A AQUEST TIPUS DE VIVENDA NO PODRÀ EXCEDIR DELS 2500 m² PER A US RESIDENCIAL PÚBLIC.

9.1.1. COMPARTIMENTACIÓ DE SECTORS D'INCENDIS:

- ELS ELEMENTS QUE SEPAREN VIVENDES ENTRE SI HAURAN DE TÈNIR PROTECCIÓ MÍNIMA DE E-180.
- EN ELS ESTABLIMENTS EN QUE LA SUPERFÍCIE SIGUI MÉS GRAN DE 500 m², LES PORTES D'ACCÉS HAURAN DE SER DE EI 2-30-C5.
- ELS ELEMENTS MITJERS QUE SEPAREN VIVENDES ENTRE ELLES TINDRAN UNA RESISTÈNCIA EI-60.
- LA RESISTÈNCIA AL FOC DE PARETS, SOSTRES I PORTES QUE DELIMITEN SECTORS D'INCENDIS HAN DE SER EI 90 DONAT QUE L'EDIFICI TÉ UNA ALTURA INFERIOR ALS 15m.

9.1.2. CLASSIFICACIÓ DELS LOCALS I ZONES EN RISC ESPECIAL, INTEGRATS A L'EDIFICI:

ZONA	TAMANY S	RISC
BIBLIOTÈCA	20 < S < 100	RISC BAIX
SALA DE CALDERES	70 < S < 200 kW	RISC BAIX
INT'L. LLAÇO DE CLIMATITZACIÓ	EN TOT CAS	RISC BAIX
LOCAL COMPTADORS ELÈCTRICS	EN TOT CAS	RISC BAIX
SALA DE MAQUINES ASCENSORS	V > 200 m ²	RISC BAIX
PUBLICA CONCURRENCIA	20 < S < 100 kW	RISC ALT
COMERCIAL		RISC MIG

9.1.2. CONDICIONS DE LES ZONES:

TIPOLOGIA

ESTRUCTURA SORTANT METÀL·LICA

PARETS DE COMUNICACIÓ AMB LA RESTA D'EDIFICI

MÀXIM RECORREGUT FINS A UNA SORTIDA

PROTECCIÓ CONTRA EL FOC:

EI 90

EI 90

EI 30-C5

< 25 m

- EN EL CAS DE LA CUISINA, EL RESTAURANT I LA SALA DE LECTURA AL ESTAR CLASSIFICATS COM A RISC MITJA O ALT LA RESISTÈNCIA AL FOC EN ESTRUCTURA, PARETS I SOSTRES AUGMENTA A R-120R-180 O EI 120 EI 180. EN AQUESTS LOCALS NO S'UTILITZARAN PINTURES INTUMESCENTS PER A LA PROTECCIÓ DE L'ESTRUCTURA SINÓ FANFANAL SINOXEL.
- LES PORTES DE COMUNICACIÓ AMB LA RESTA D'EDIFICI SERAN DEL TIPUS: 2EI1, 4E05

SI PROTECCIÓ ESCALES:

- NO ES NECESSARI QUE LES ESCALES ESTIGUIN PROTEGIDES CONTRA INCENDIS, JA QUE LA SEVA ALTURA D'ELEVACIÓ EN DESSENYANT ES MANDA DE 20m.
- PER UNA AMPLADA D'ESCALES D'1m AMB RECORREGUT DESENYANT LA CAPACITAT D'ELEVACIÓ D'AQUESTES SERA DE 180.

ZONES D'OCCUPACIÓ (SEGONS CTE):

SECTOR	OCCUPACIÓ CTE
VIVENDA PÚBLICA	20 m ² /p
SALA PÚBLICA	1 m ² /p
ADMINISTRACIÓ	10 m ² /p
COMERCIAL (PLANTA BAIXA)	10 m ² /p
ZONES PÚBLIQUES BAR	10 m ² /p
ZONES SERVEI BAR	2 m ² /p
BILOGERIA	10 m ² /p

ESQUEMA SECTORS D'INCENDIS DEL COMUNITAT EDIFICI:

ES CONSIDERARÀ EL PATI COMUNITARI COM A ZONA SEGURA, JA QUE ES POT CONSIDERAR VIA PÚBLICA I OTI COMUNITARI EN UN ENTORN D'EDIFICI DE LA PLANTA BAIXA, TENEN SORTIDA DIRECTA A L'ESPAI COMUNITARI. PER TANT SERAN UN SECTOR D'INCENDIS EN SI MATEIXOS.

SÍMBOLOGIA / LLEGENDA:

- TRACAT DE RECORREGUT D'ELEVACIÓ
- SECTORS INDEPENDENTS
- SECTOR 1, OCCUPACIÓ 110
- SECTOR 2, OCCUPACIÓ 156
- SECTOR 3, OCCUPACIÓ 122
- SECTOR 4, OCCUPACIÓ 142
- SECTOR 5, OCCUPACIÓ 111
- SECTOR 6, OCCUPACIÓ 157
- SECTOR 7, OCCUPACIÓ 143

— TRACAT DE RECORREGUT D'ELEVACIÓ

— INTERSECCIÓ DE RECORREGUTS

— EXTINGIDOR EFICÀCIA 21A Y 113B (6kg de p55-ABC)

— LLUMINERA D'EMERGENÇA I SERVITZACIÓ

