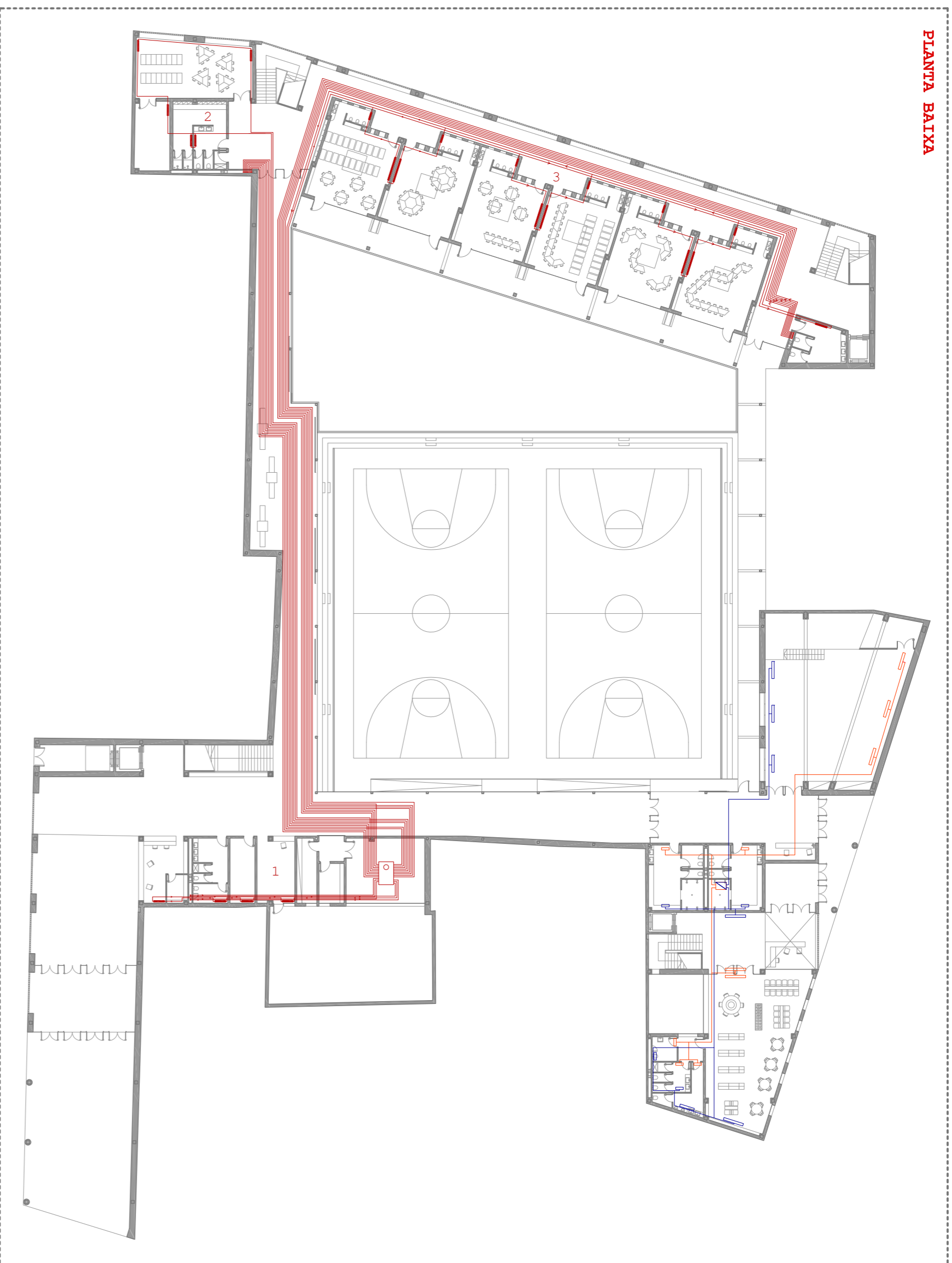
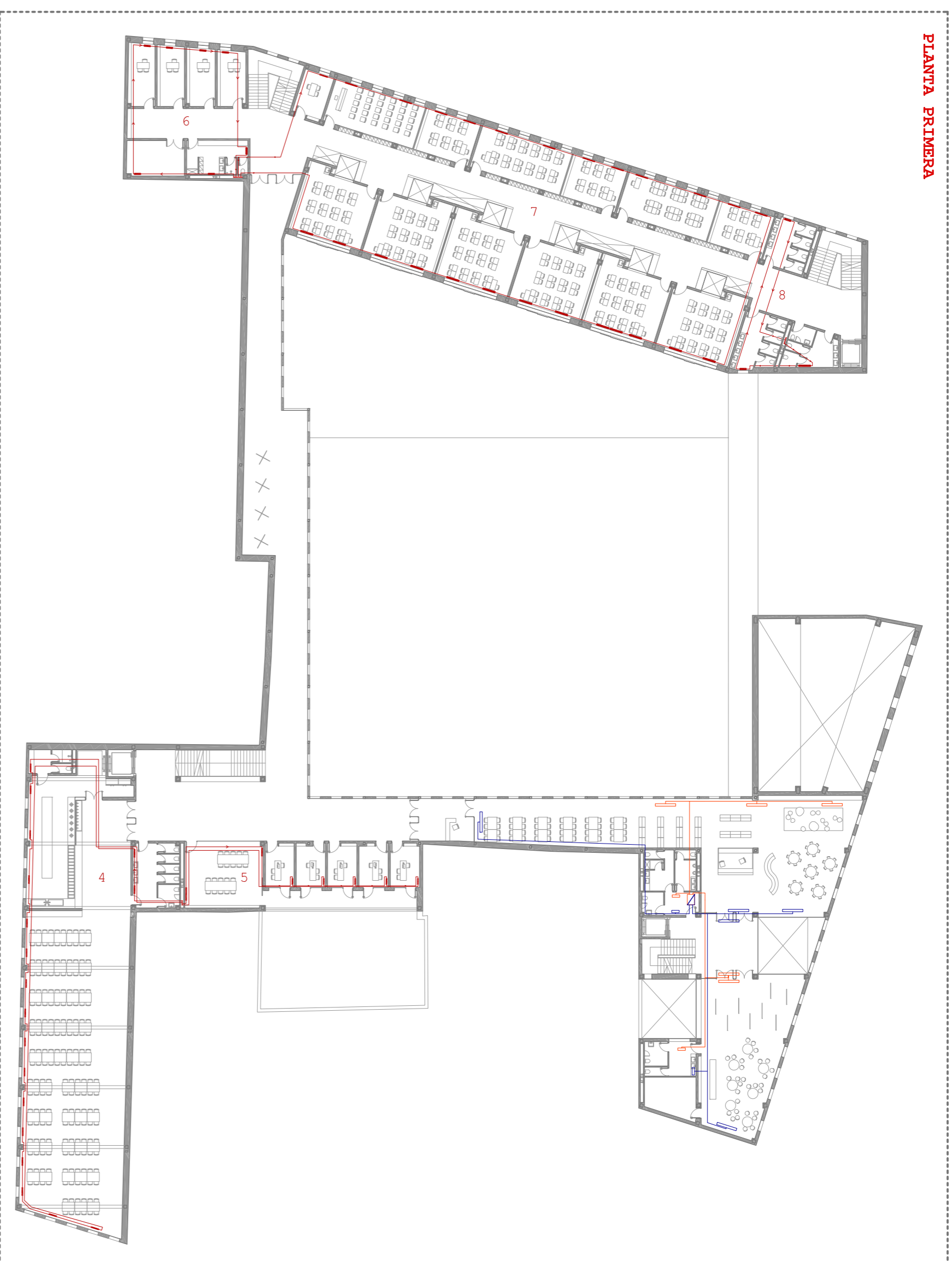


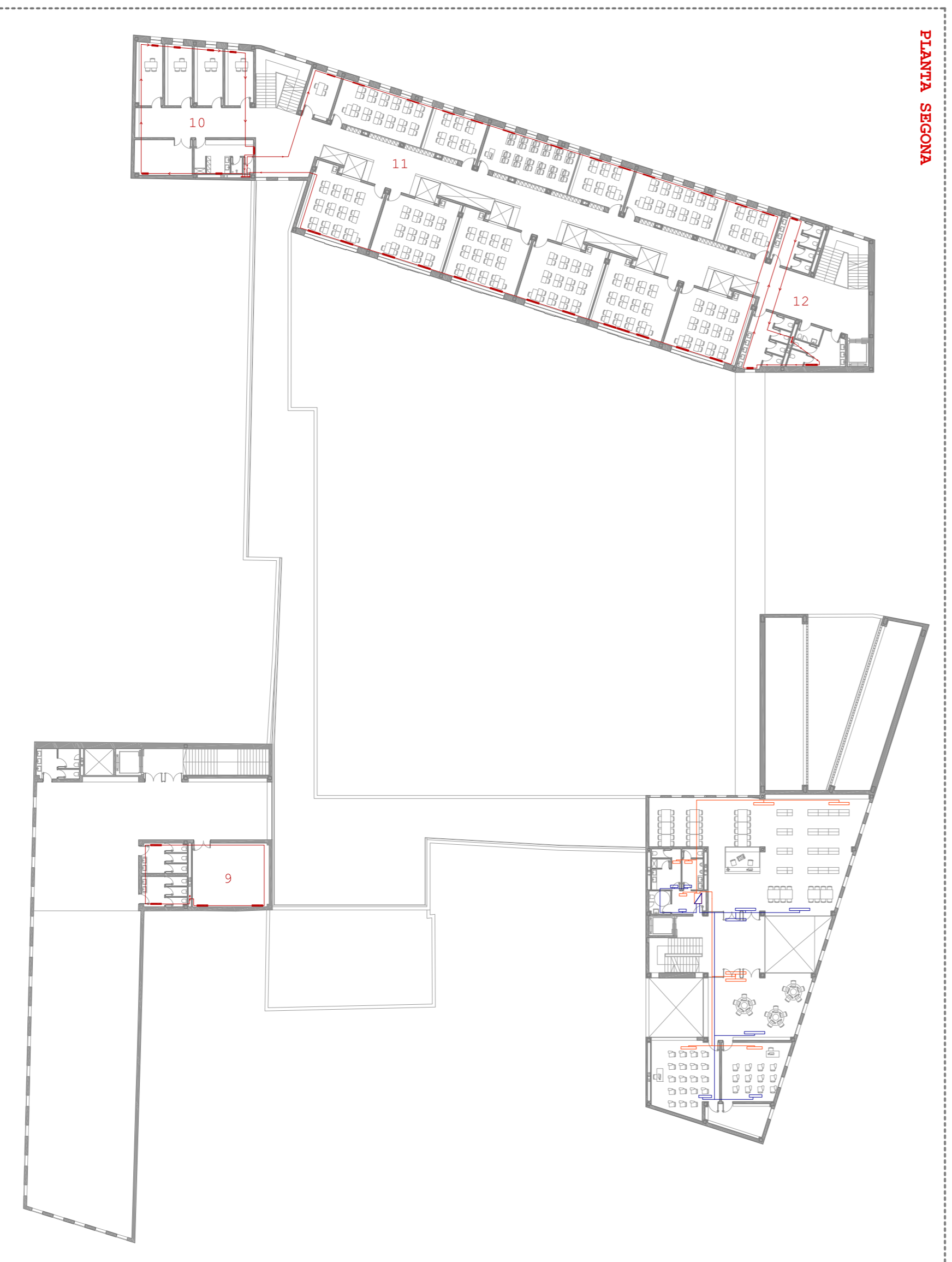
PLANTA BAITXA



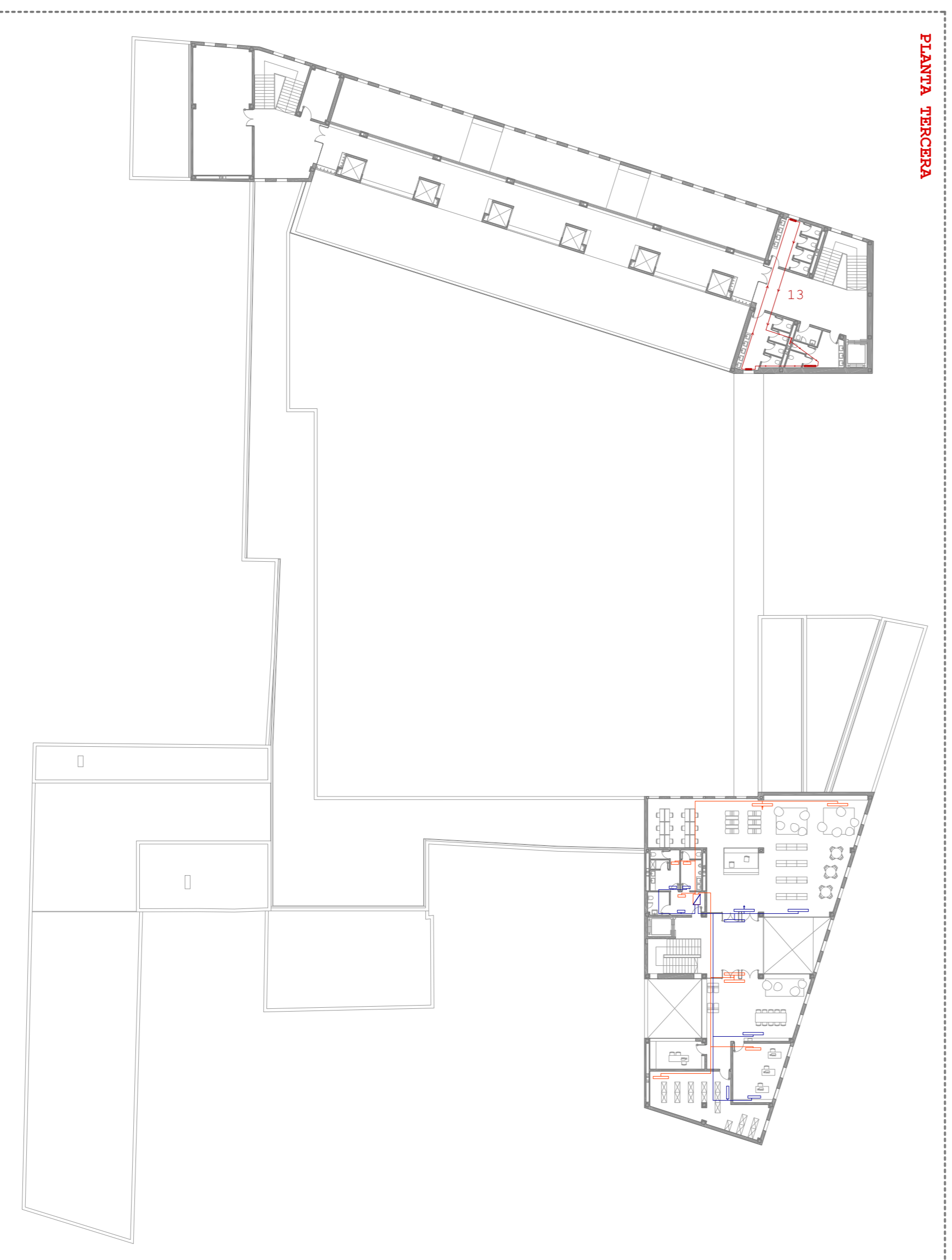
PLANTA PRIMERA



PLANTA SEGONA



PLANTA TERCERA



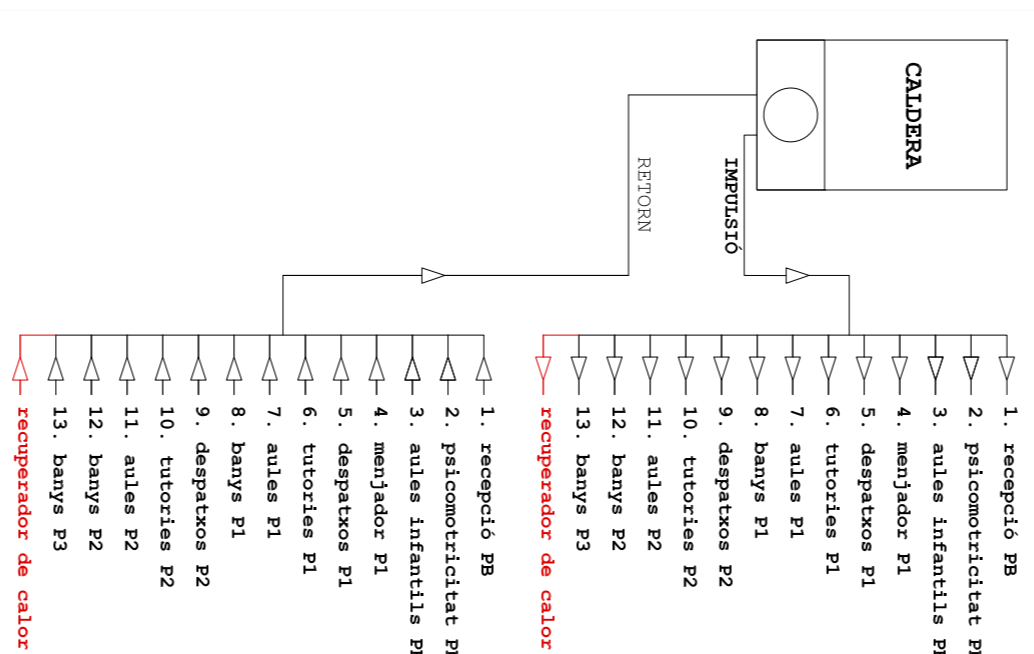
CARACTERÍSTIQUES DEL SISTEMA

El projecte requereix dos sistemes diferenciats de calefacció i climatització a l'escola. Degut a la possibilitat d'utilitzar de forma autònoma i costejada l'edifici se'n ha dotat d'un sistema propi i separat de climatització.

Així doncs, el sistema general de l'escola és un sistema de tots els punts determinats, una caldera central i radiadors a tot el sistema. El sistema està format per 13 circuits hidràulics, amb retorn directe o invertit amb tuberies de coure encaixades, distribuïdes en plantes. Els circuits s'han distribuït segons regular-los segons la seva necessitat, les hores d'ús, etc. La regulació es realitza mitjançant vàlvules amb capçal termostàtic en tots els radiadors, compensant-se les pressions radiades en cada circuit, mitjançant vàlvules de regulació manual. La sortida de fums de la caldera, junt amb la del acumulador d'A.C.S., s'emboccarà amb conducte amb Y fins a la coberta de l'escola pel pati adjacent a la sala d'instal·lacions.

També es preveu la col·locació de sistemes de ventilació amb recuperació de calor, es a dir, un bescanviador de calor, un sistema de ventilació que recupera el calor de l'aire que entra i el reutilitza per escalfar l'aire que surt. El flux de calor de calor permet una eficaç renovació de l'aire interior sense malbaratar la calor de l'aire interior. Això permet estalviar energia de calefacció en valors entre 15 i 30% depenent de la permeabilitat a l'aire i portes i finestres respecte a la seva permeabilitat i al gimnàs, la calor serà transferida mitjançant l'aire.

ESQUEMA GLOBAL DE LA CALDERA



LEGENDA

- CALEFACCIÓ**
- Caldera
 - Impulsió, conducte de coure aïllat
 - Retorn, conducte de coure aïllat
 - Conductes verticals d'impulsió o i retorn
 - Emissors radiació
- CLIMA**
- Climatitzadora aire-aire
 - Reixeta d'impuls horitzontal lineal d'alumini tipus Trox 1m
 - Conducte aire impulsat
 - Reixeta de retorn horitzontal lineal d'alumini tipus Trox 1m
 - Conducte aire retorn