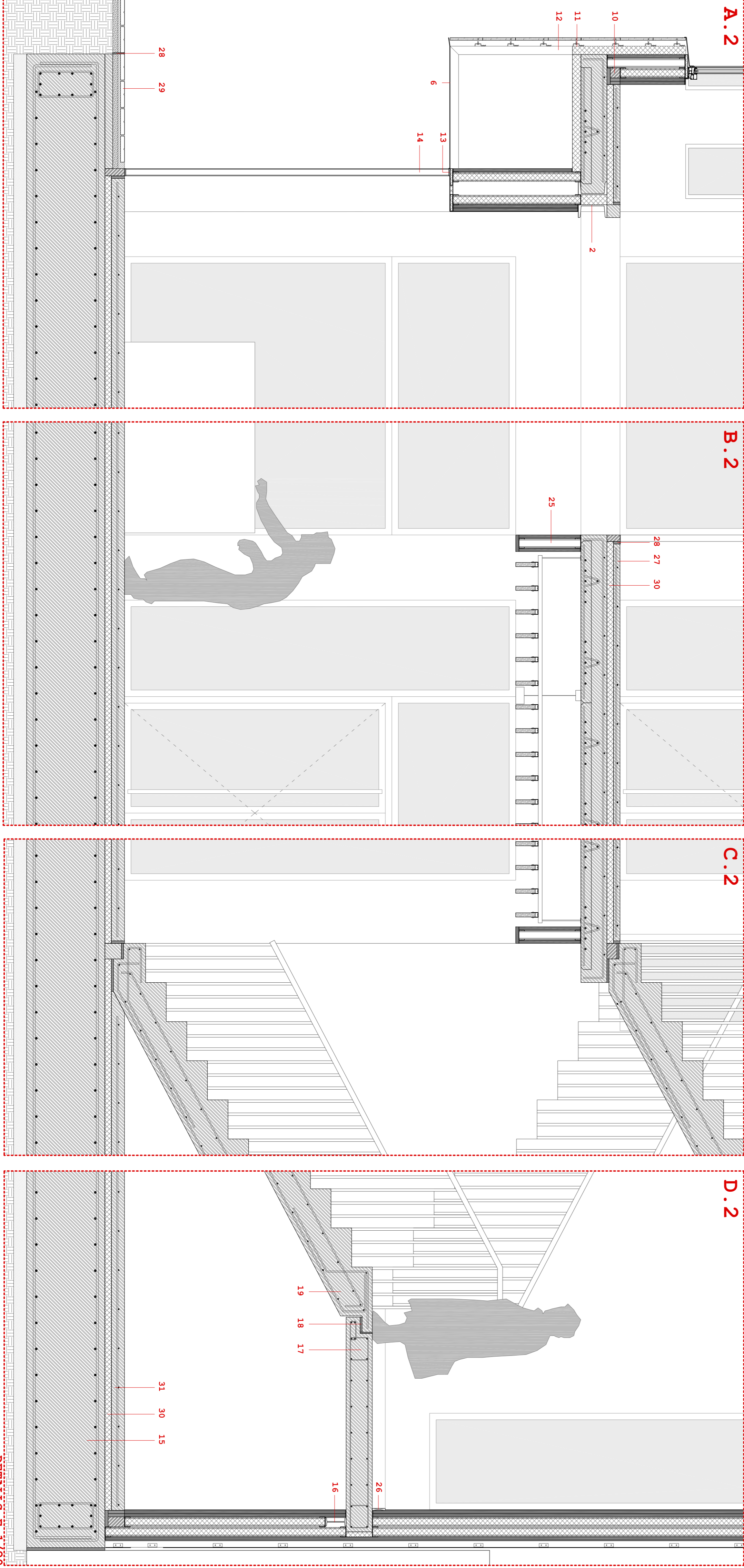


A.2

B.2

C.2

D.2



**LEGENDA**

**FONJAT**

- 1\_ forjat de prealises de formigó pretesades de 8cm; cantellí del forjat 20cm
- 2\_ CPV 220; 2 elements en paral·lel per passar l'aïllament tèrmic a través del forjat i evitar el pont tèrmic

**CEL-RAS**

- 3\_ ancoratge del cel ras cargolat amb pletins metàl·lics al forjat
- 4\_ perfil tubular quadrat de 3cm de costat on es cargolen els
- 5\_ llistó de fusta de 18x3cm de secció cada 15 cm
- 6\_ xapa metàl·lica de 3mm de gruix ancorada als muntants de la façana ventilada que giren

**FAÇANA**

- 7\_ sistema Knauf de tancament exterior que consta de dues plaques de guix interiors de 15mm, doble perfil·leria muntant amb aïllament de llana mineral, una placa exterior equapanel de ciment, morter i pintura elàstica
- 9\_ façana ventilada de peces de pedra artificial
- 8\_ sistema d'ancoratge amb doble vidre amb cames i tancament de pont tèrmic
- 10\_ bloc de formigó cel·lular autoclavat per la subjecció del parament vertical al nivell del paviment
- 11\_ muntant d'ancoratge de la façana ventilada
- 12\_ sistema d'ancoratge de la llana mineral
- 13\_ segellat elàstic
- 14\_ tancament doble d'u-glass

**ESTRUCTURA**

- 15\_ llisa de formació de formigó armat de 60cm de cantellí + 10cm de formigó de neteja
- 16\_ IPB 200; part horitzontal de l'estructura metàl·lica que suporta els replans intermitjos de l'escala
- 17\_ repleta d'escala prefabricat de formigó armat de 20cm de cantellí
- 18\_ junt elàstic per reforçament de la llisa d'escala al repleta
- 19\_ llisa d'escala prefabricada de formigó armat

**MITJERA**

- 20\_ sistema Knauf de tancament exterior que consta de dues plaques de guix interiors de 15mm, doble perfil·leria muntant amb aïllament de llana mineral, una placa exterior equapanel de ciment, morter i pintura elàstica
- 21\_ muntant de suport de l'envà pluvial
- 22\_ ancoratge de la xapa metàl·lica de l'envà pluvial
- 23\_ xapa d'acer pretesat d'1mm de gruix

**TANCAMENTS**

- 24\_ barana a base de plaques d'acer de 5x1cm de secció verticals
- 25\_ envà autocorrent de plaques de guix de 15mm i aïllament de llana de roca ancorat al forjat superior
- 26\_ secció de fusta

**PAVIMENTS**

- 27\_ paviment de formigó armat 5cm
- 28\_ junta de treball elàstica 5cm al de la vorera existent
- 29\_ aïllament foncobocant de 5cm
- 30\_ aïllament foncobocant de 5cm
- 31\_ paviment de formigó armat 10cm

**COBERTA**

- 32\_ acabat de coberta inventada de grans
- 33\_ capa separadora de folia geotèxtil
- 34\_ aïllament tèrmic de plaques de poliestirè extrudit de 10cm de gruix
- 35\_ capa separadora i impermeabilització amb lamina de cautxú
- 36\_ formació de capa de pendents de morter d'arids lluygers amb un 2% de pendent