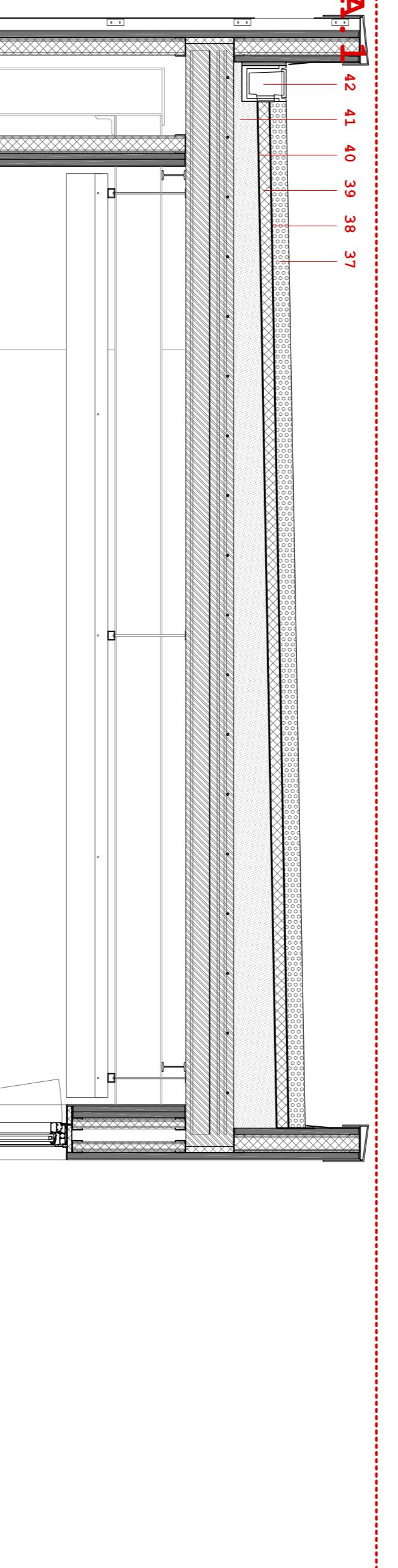
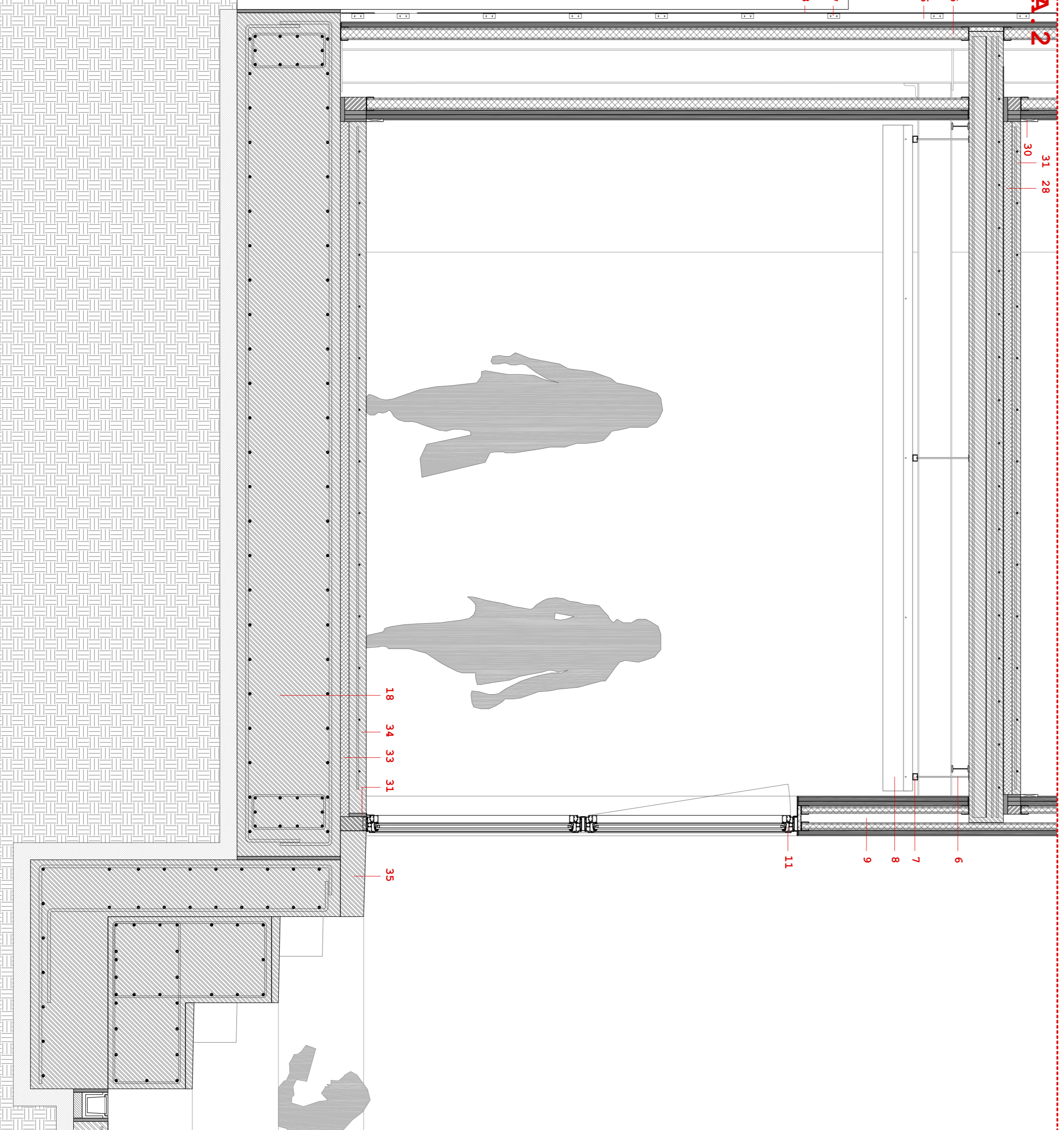


LEGENDA

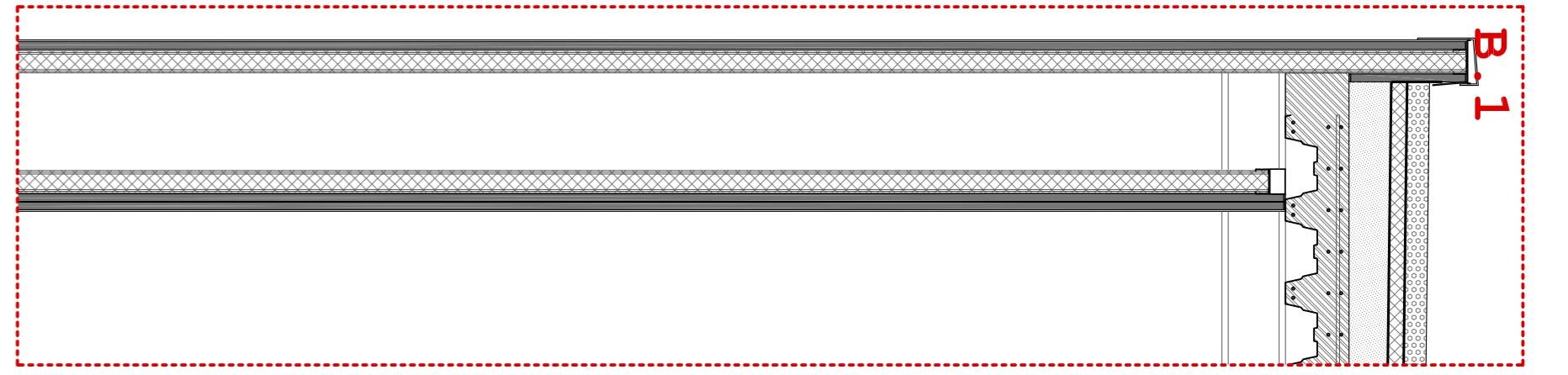
- FORJAT**
- 1_ forjat de prelleses de formigó pretensades de 20cm
 - 2_ forjat de xapa col·laborant de 20cm de cantell
 - 3_ biguetes IPE 100
 - 4_ biguetes HEB 200
 - 5_ biguetes IPE 200
- CEL·RAS**
- 6_ ancoratge del cel·ras cargotat amb platina metàl·lica al forjat
 - 7_ perfil tubular quadrat de 3cm de costat on es cargoten els suportos de les peces del cel·ras
 - 8_ llistó de fusta de 15x5cm de secció cada 15 cm
- FAÇANA**
- 9_ sistema Knaut de tancament exterior que consta de dues plaques de guix interiors de 10cm d'espessor, amb aïllament de llana mineral, una placa exterior aquapanell de ciment, morter i pintura
 - 10_ pecana ventilada de peces
 - 11_ finestra d'alumini amb doble vidre amb camera i tancament de pont tèrmic
 - 12_ bloc de formigó cel·lular cargotat amb guix i cantell del paviment vertical al nivell del paviment
 - 13_ muntants d'ancoratge de la pecana ventilada
 - 14_ mineral tèrmic de llana mineral
 - 15_ sistema Knaut de tancament exterior que consta de dues plaques de guix interiors de 10cm d'espessor, amb aïllament de llana mineral, una placa exterior aquapanell de ciment, morter i pintura
 - 16_ segellat elàstic
 - 17_ tancament doble d'v-glass



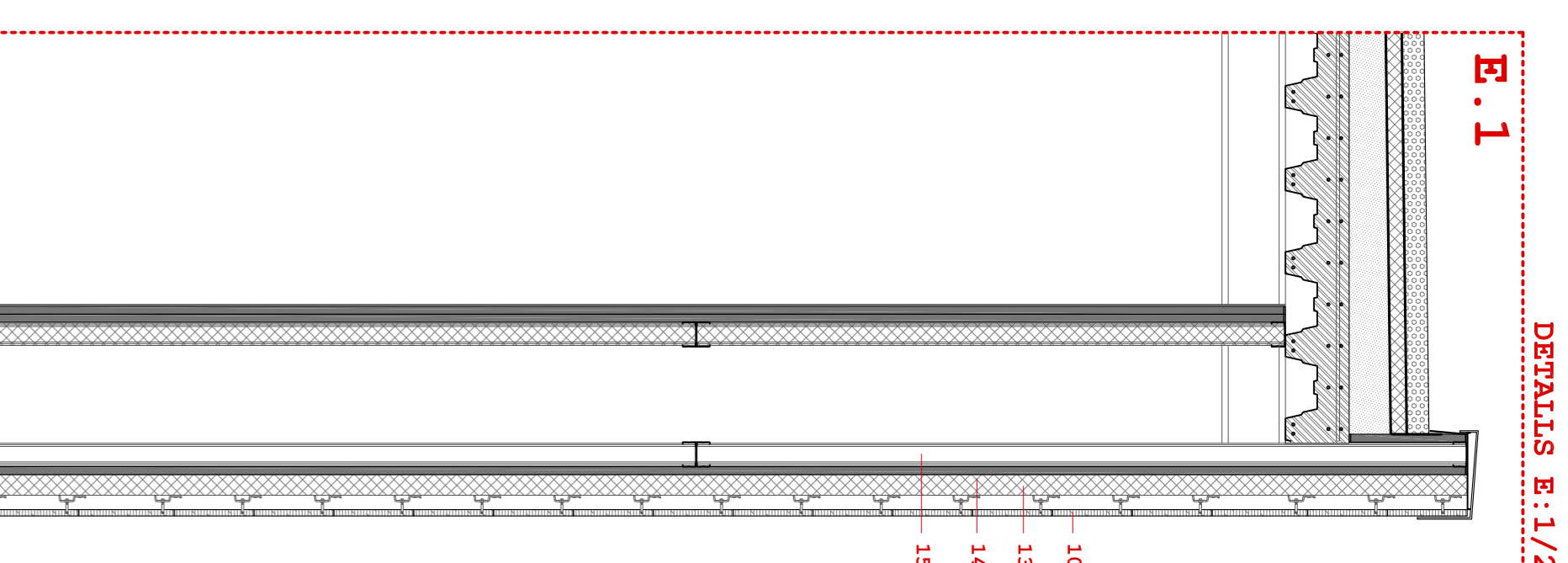
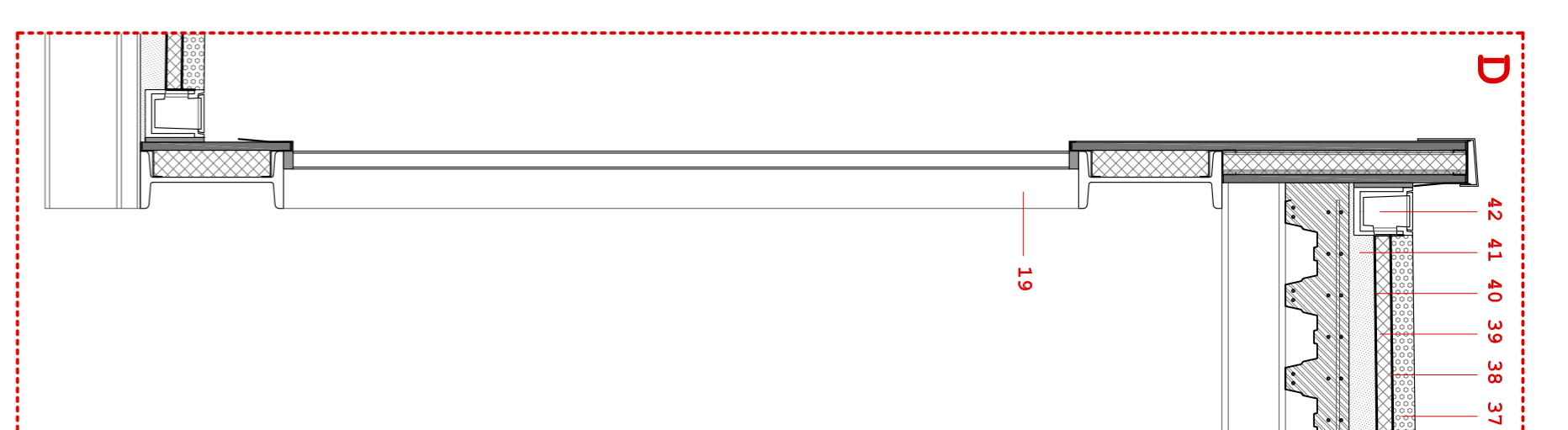
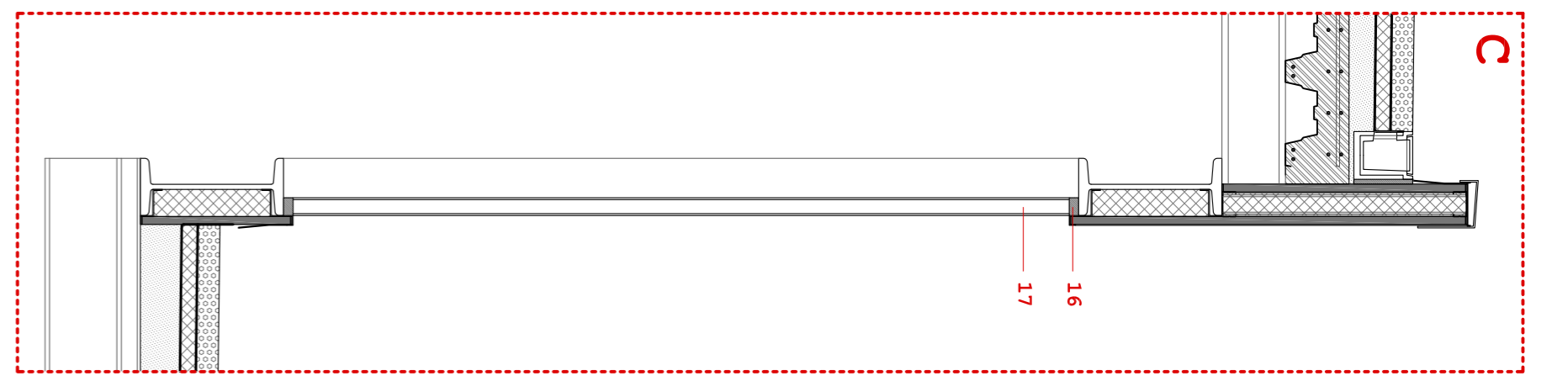
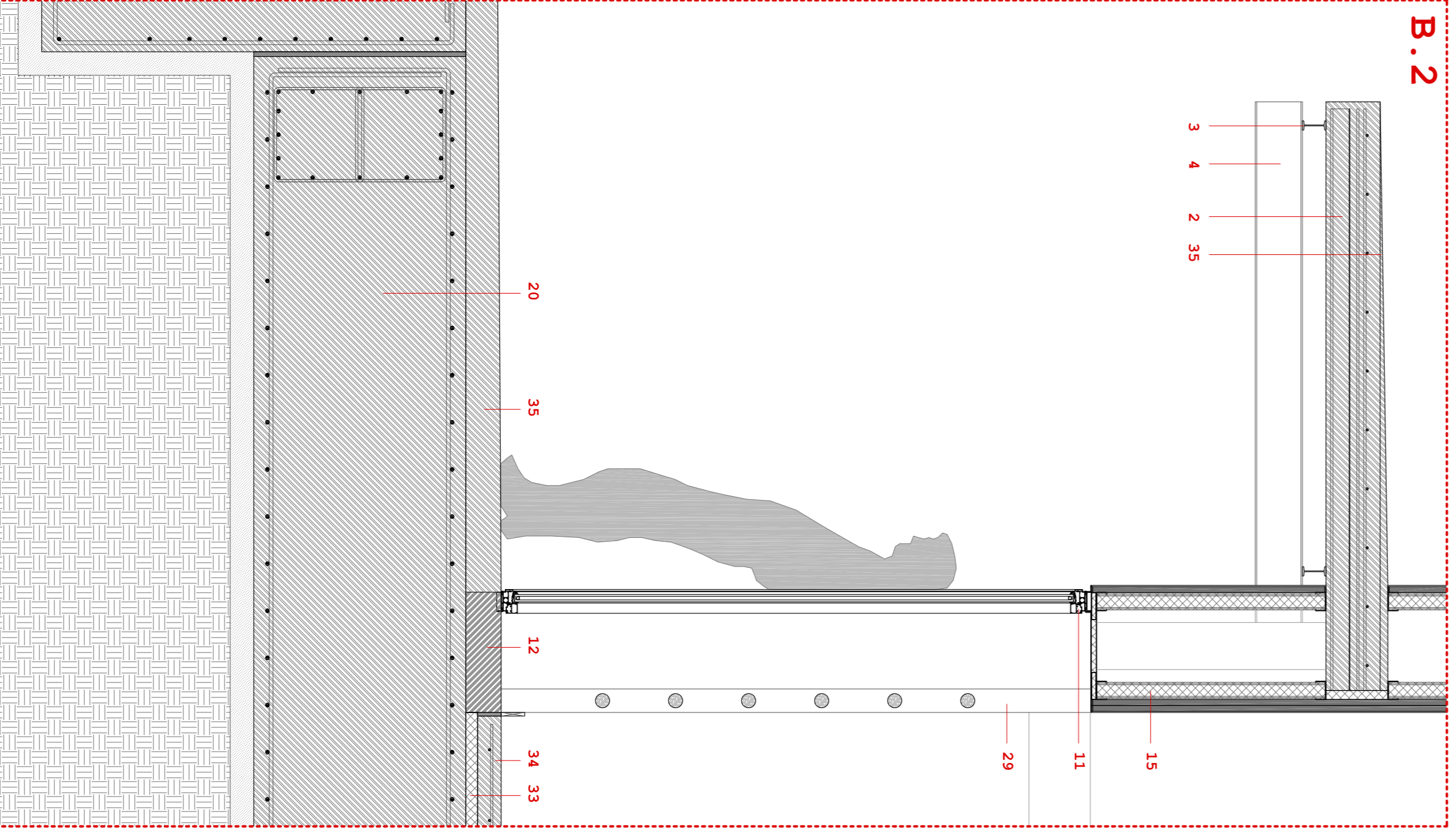
A.2



- ESTRUCTURA**
- 18_ llana de formigopel·lís de formigó de 60cm de cantell i 10cm de formigó de nebesja
 - 19_ biga Warren de IPEs 450 i diagonals IPEs 200
 - 20_ llana de formigopel·lís de formigó de 60cm de cantell i 10cm de formigó de nebesja
 - 21_ mur de contenció de 30cm d'ample de formigó armat
 - 22_ suport de les grades de formigó
 - 23_ junta elàstica de treball
 - 24_ llana de formigó armat de 20 cm de cantell i 10cm de formigó de nebesja
- MITJERA**
- 25_ sistema Knaut de tancament exterior que consta de dues plaques de guix interiors de 10cm d'espessor, amb aïllament de llana mineral, una placa exterior aquapanell de ciment, morter i pintura
 - 26_ muntant de suport de la pecana ventilada
 - 27_ ancoratge de la xapa metàl·lica al cel·ras
 - 28_ guix d'ocor preacat d'1mm de gruix
- TANCAMENTS**
- 29_ espatllera d'exercicis de fusta
 - 30_ secolí de fusta
- PAVIMENTS**
- 31_ paviment de formigó armat 5cm
 - 32_ junta de treball elàstica
 - 33_ aïllament fonohorizont de 5cm
 - 34_ paviment de formigó armat 10cm
 - 35_ paviment de formigó amb 2% de inclinació
 - 36_ sauló compactat 10cm
- COBERTA**
- 37_ acabat de coberta invertida de gresos separadors de feltre geotèxtil
 - 38_ geotèxtil
 - 39_ aïllament tèrmic de plaques de poliestirè extrudit de 10cm de gruix
 - 40_ impermeabilització amb llana mineral
 - 41_ formató de capa de pendents de morter d'arides lleugers amb un gruix de 2cm
 - 42_ canalèta de recollida d'aigües



B.2



DETAILS E.1/20

