

LEGENDA

FORJAT

- 1_ forjat de patilles de formigó pretesades de 8cm;
- 2_ canelló del forjat 20cm
- 3_ CPU 220; 4_ elements en paral·lel per passar l'alliament tèrmic a través del forjat i evitar el pont tèrmic

CEL·L·RAS

- 5_ llistó de fusta de 15x3cm de secció cada 15 cm

PANCA

- 6_ fusteria d'alumini amb doble vidre amb càmera i tancament de sistema Knauf de tancament exterior que consta de dues plaques de guix interiors de 15mm, doble perfil·leria muntant amb aïllament de llana mineral, una placa exterior aquapanel de ciment, morter i pintura elàstica
- 7_ fusteria d'alumini amb doble vidre amb càmera
- 8_ muntants d'ancoratge de la façana ventilada
- 9_ muntants d'ancoratge de la façana ventilada
- 10_ aïllament tèrmic de llana mineral
- 11_ segellat elàstic
- 12_ tancament doble d'v-glass
- 13_ tancament d'v-glass a pilar per tal de protegir el tancament d'v-glass de motocicletes o altres elements externs

INTERIORS

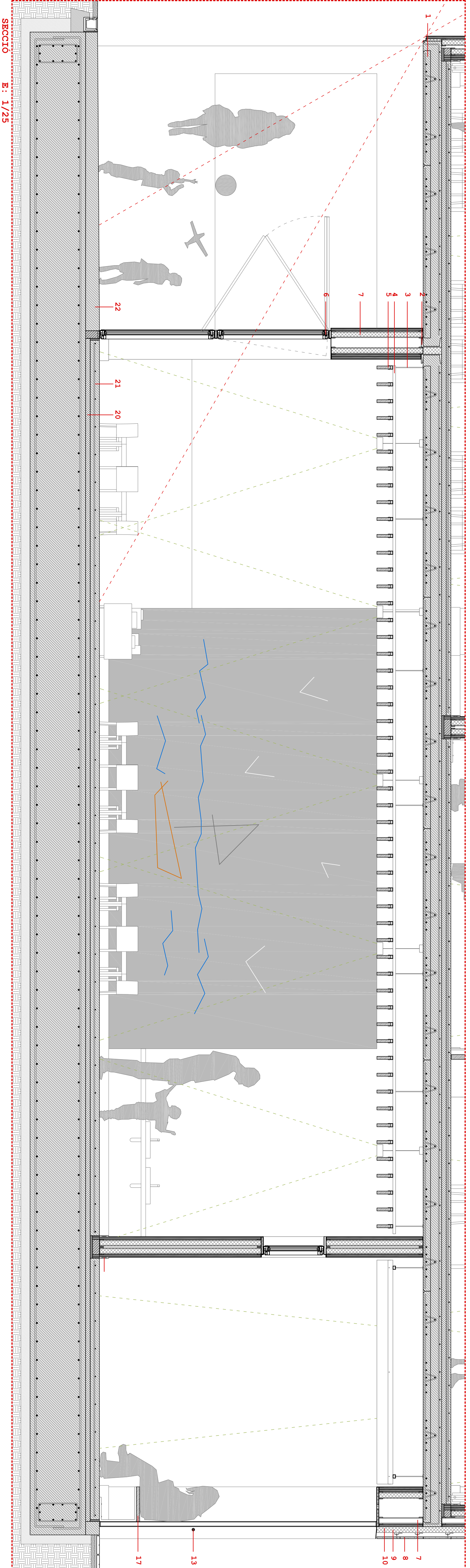
- 14_ erva de plaques de guix de 15mm i aïllament de llana de roca
- 15_ fusteria d'alumini amb doble vidre amb càmera
- 16_ banc de fusta ancorat a perfil metàl·lic cargotat al paviment de formigó armat
- 17_ porta amb càmera aïllant i acabat de fusta
- 18_ element de pisarera sobre placa de guix

PAVIMENTS

- 20_ aïllament fonoborbent de 5cm
- 21_ paviment de formigó armat 10cm
- 22_ paviment de formigó amb 2% de pendent

LITOM

- I_ il·luminació natural
- II_ il·luminació artificial



ALÇAT EXTERIOR E: 1/25

