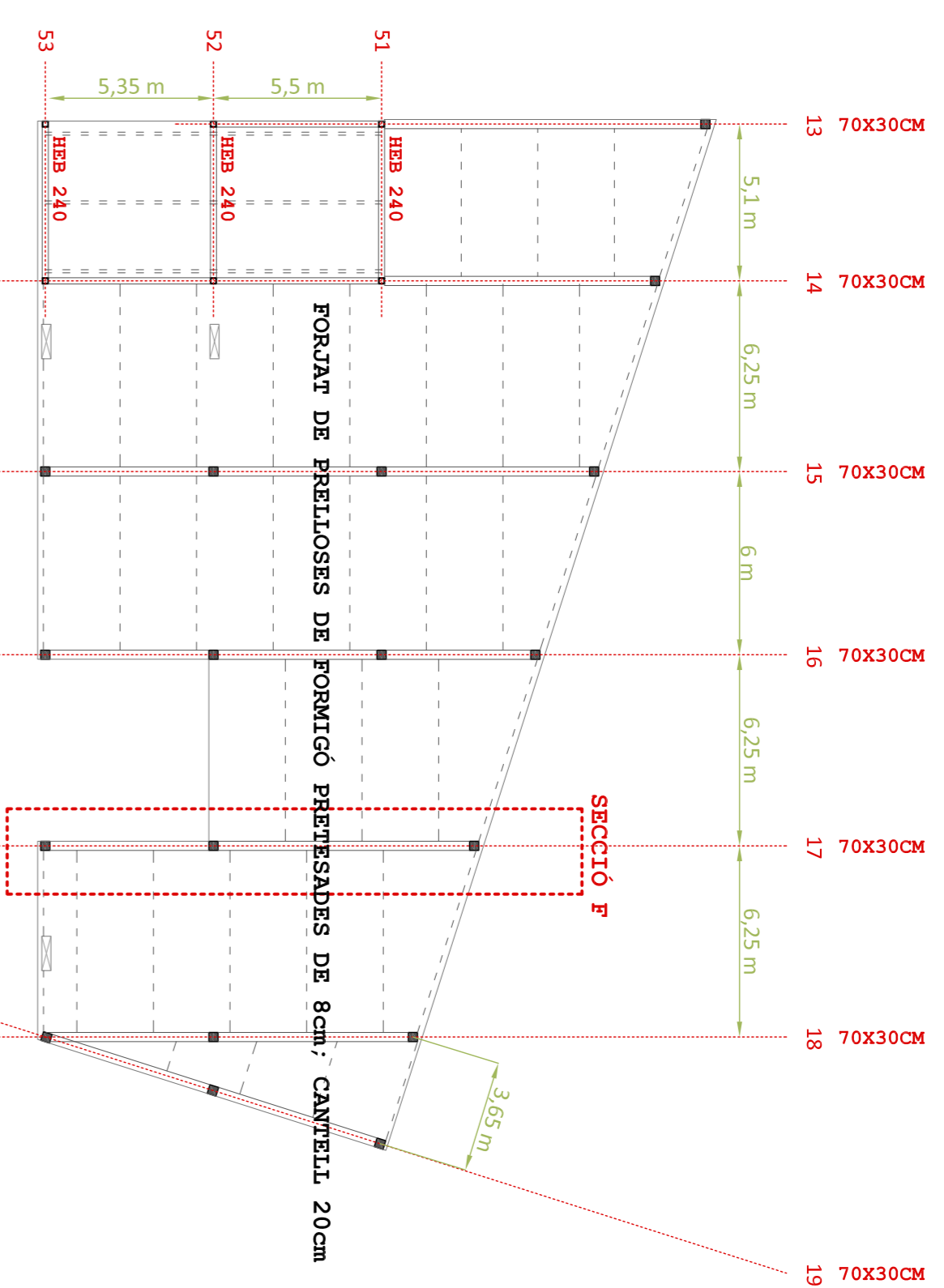
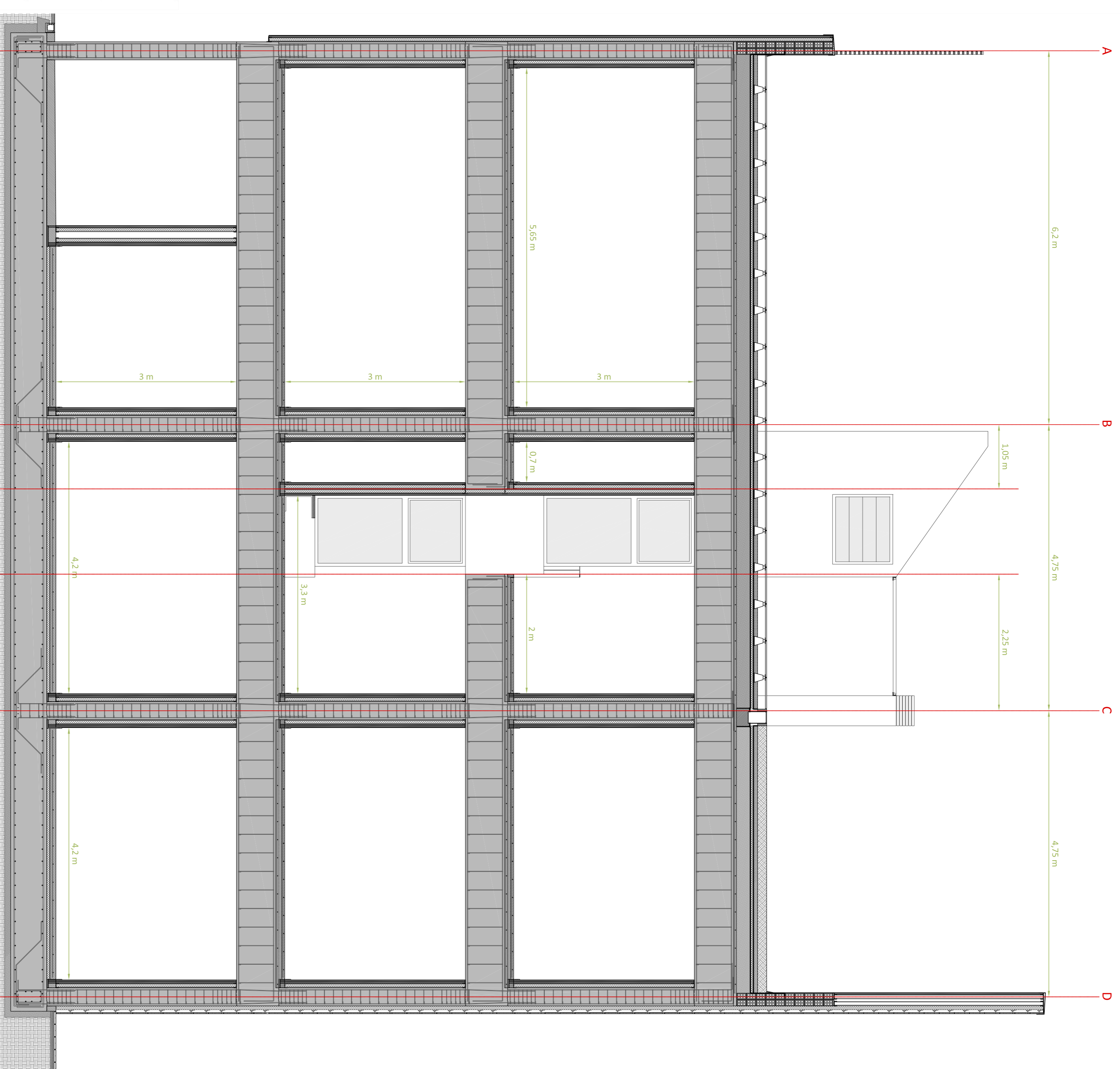


FORJAT DE PRELLOSES DE FORMIGÓ PRETENSADA DE 8cm; CANTELL 20cm

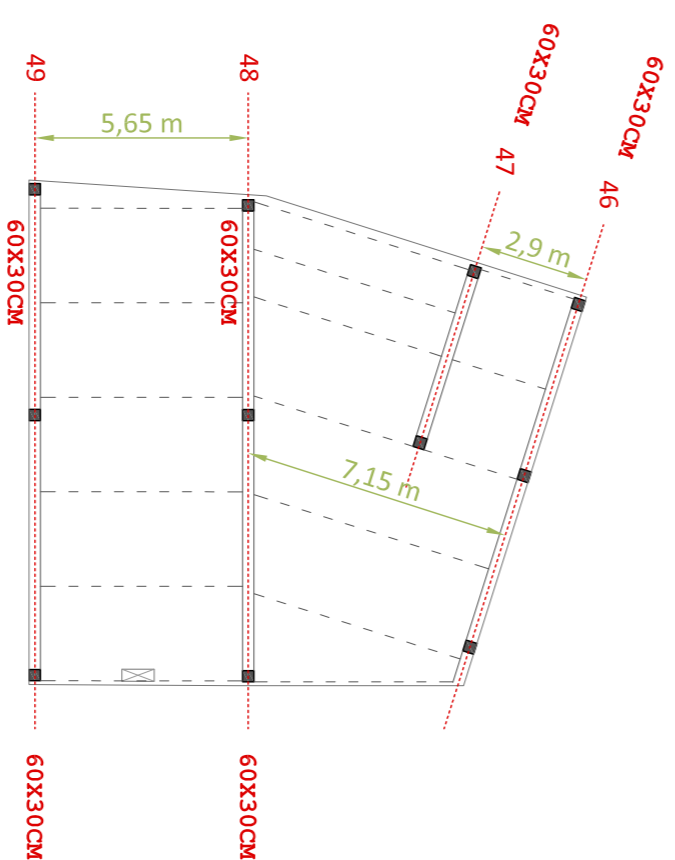


FORJAT DE PRELLOSES DE FORMIGÓ PRETENSADA DE 8cm; CANTELL 20cm

FORJAT DE PRELLOSES DE FORMIGÓ ARMAT PRETENSADA SOBRE JASSERS DE FORMIGÓ ARMAT DE CANTELL



FORJAT DE PRELLOSES DE FORMIGÓ PRETENSADA DE 8cm; CANTELL 20cm



**SOBRECARREGUES**

COBERTA  
 Ig 0.37/m<sup>2</sup>  
 Neu negligible  
 FORJATS DE LES AULES  
 Us 0.37/m<sup>2</sup>  
 FORJATS DELS PASSADISSOS  
 Us 0.27/m<sup>2</sup>

**PES PROPÍ**

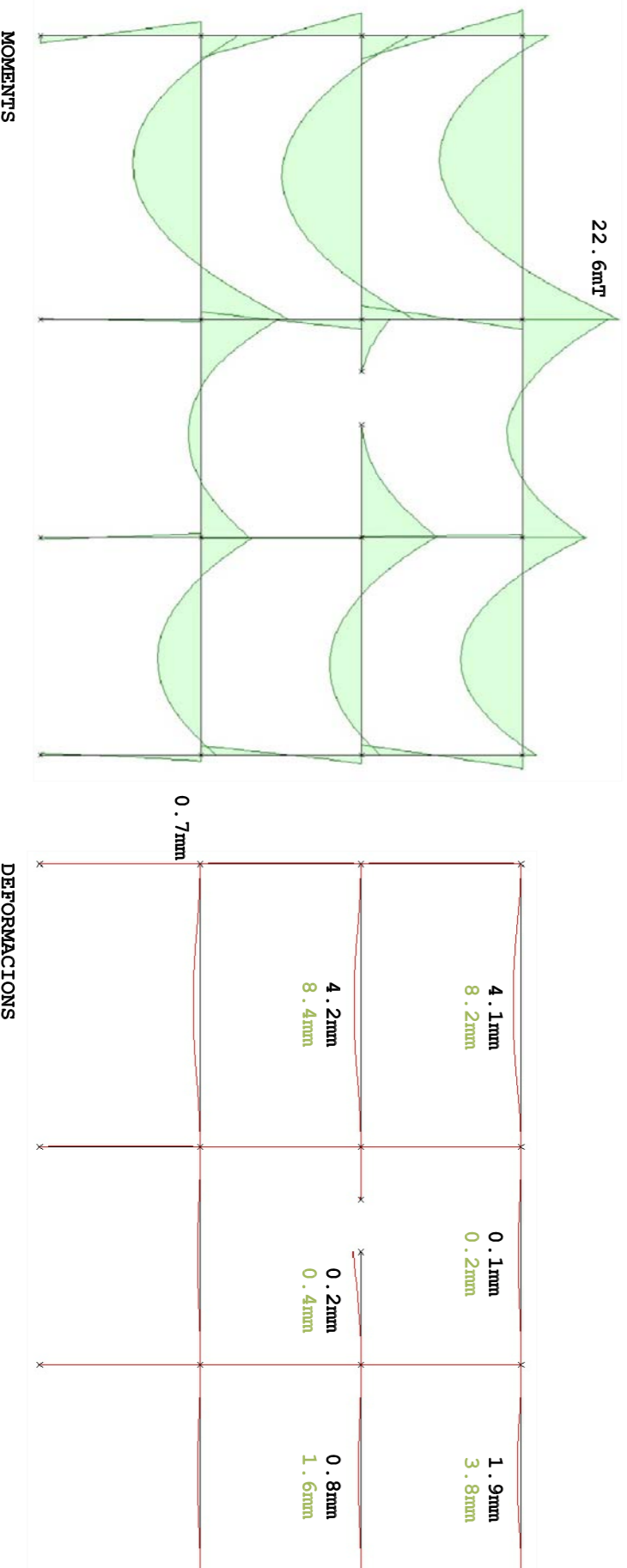
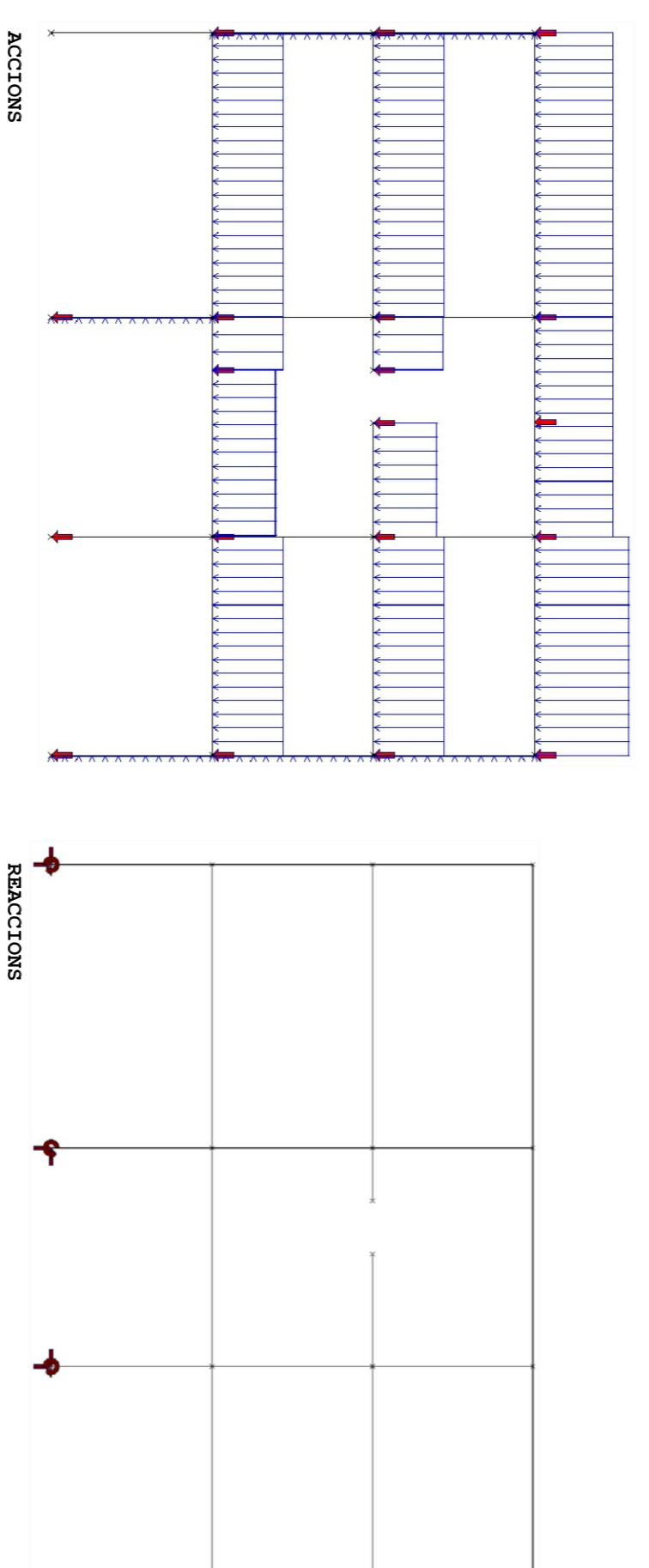
COBERTA AJORNADA  
 Forjat 0.97/m<sup>2</sup>  
 COBERTA  
 Forjat 0.79/m<sup>2</sup>  
 FORJATS  
 Forjat 0.627/m<sup>2</sup>

**COEFICIENTS DE SEGURETAT**

CÀRREGUES PERMANENTS 1.35  
 CÀRREGUES VARIABLES 1.5

**ACCIÓ DEL VENT**

Tot i ser despreciables en edificis amb cobertes planes:  
 PRESSIÓ 0.5x2x0.08 = 0.087/m  
 SUCCIÓ 0.5x2x0.07 = 0.077/m



**OBSERVACIONS RESULTANTS**

Estan expressats els valors màxims absoluts a cada diagrama.  
 Fleixa < 9.5mm (L/500); a temps infinit < 19mm (L/250)  
 Fleixa < 12.4mm (L/500); a temps infinit < 22.4mm (L/500 + 1cm)  
 Fleixa < 14mm (L/500); a temps infinit < 24.4mm (L/500 + 1cm)  
 Fleixa < 14mm (L/500); a temps infinit < 4.5mm (L/600/250)  
 Desplom local < 14mm (L/250)

