

**IMPLANTACIÓ**  
 El projecte parteix de la centrifugació del programa cap als límits exterior del solar de tal manera que s'abracin totes les **mitges** existents, se doni tota la seguretat constructiva possible i s'alliberi el cor de l'illa organitzant-hi un programa d'espai lliure.

Així doncs, l'edifici es constitueix per **tres volums** (equipaments escolars, anular i equipaments públics) connectats entre si per unes **galeries** tangents a l'**espai lliure**. D'aquesta manera es genera un claustre central descobert com a referència visible des de tots els costats que conformen l'edifici així com al llarg dels costats que els uneixen.

OMBRAS DEL SOLSETICCI D'HIVERN

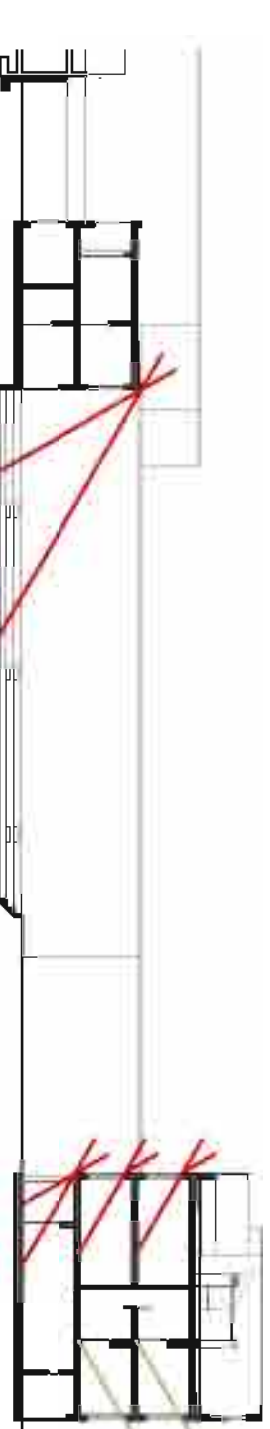
E: 1/1000



La distribució de les peces al voltant del claustre escolar, doncs, da la relació dels seus usos amb el carrer però també de l'**asseolament** del solar.

Els volums més alts es situen a les bandes nord i nord-est per tal de que la majoria de les ombres que genera el nou edifici es projectin fora del solar, aconseguint així un claustre el més assolat possible durant el dia i l'any.

A més a més, les anules principals generen d'una **llum controlada natural** de sud mentre que les anules d'ús temporal tenen **llum difusa** de nord.



Però que fa al gimnàs, s'exp **llum difusa** i **directa** **robustida** de tal manera que la combinació no esdevingui als unitats i mantingui una il·luminació força regular.

