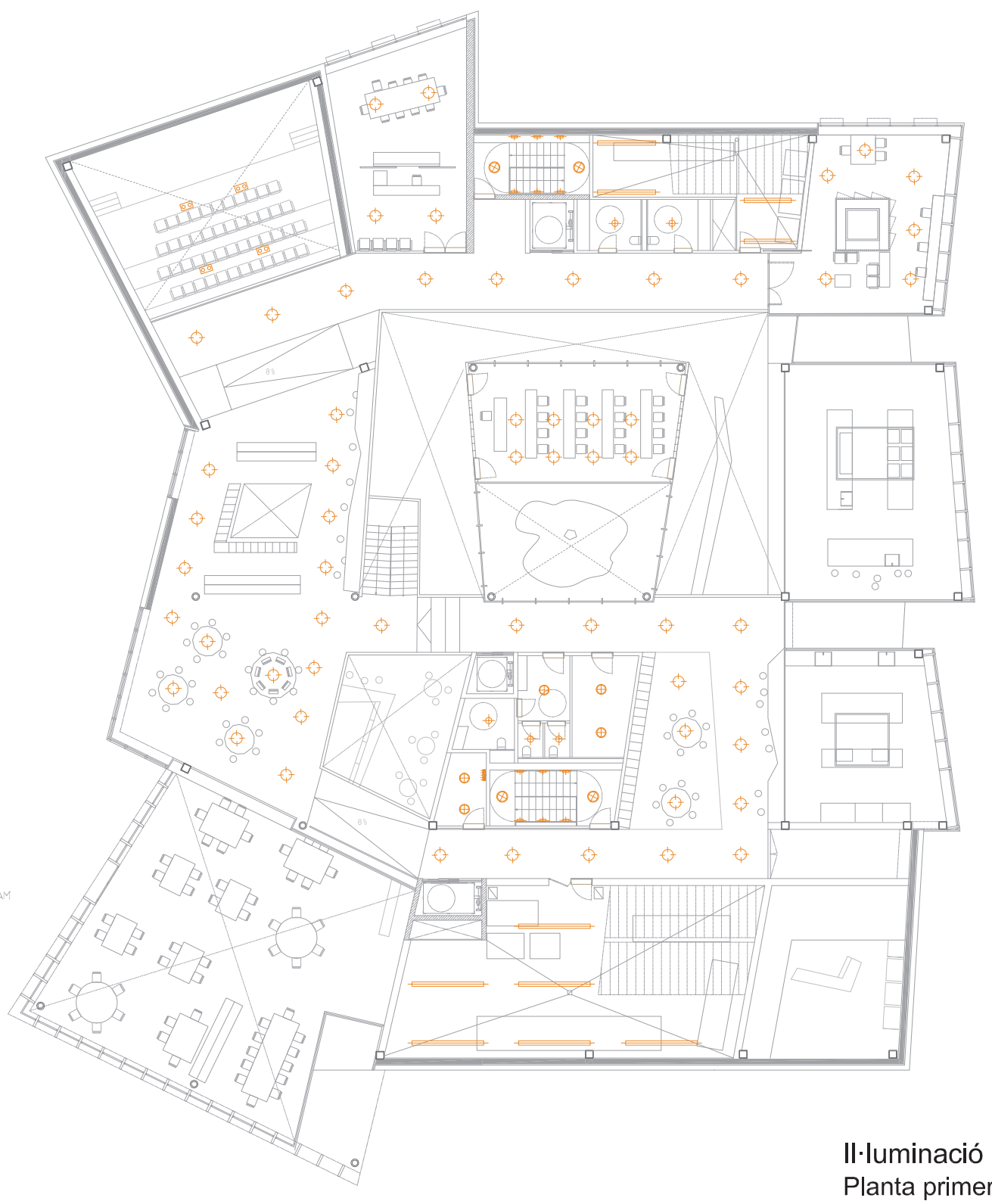


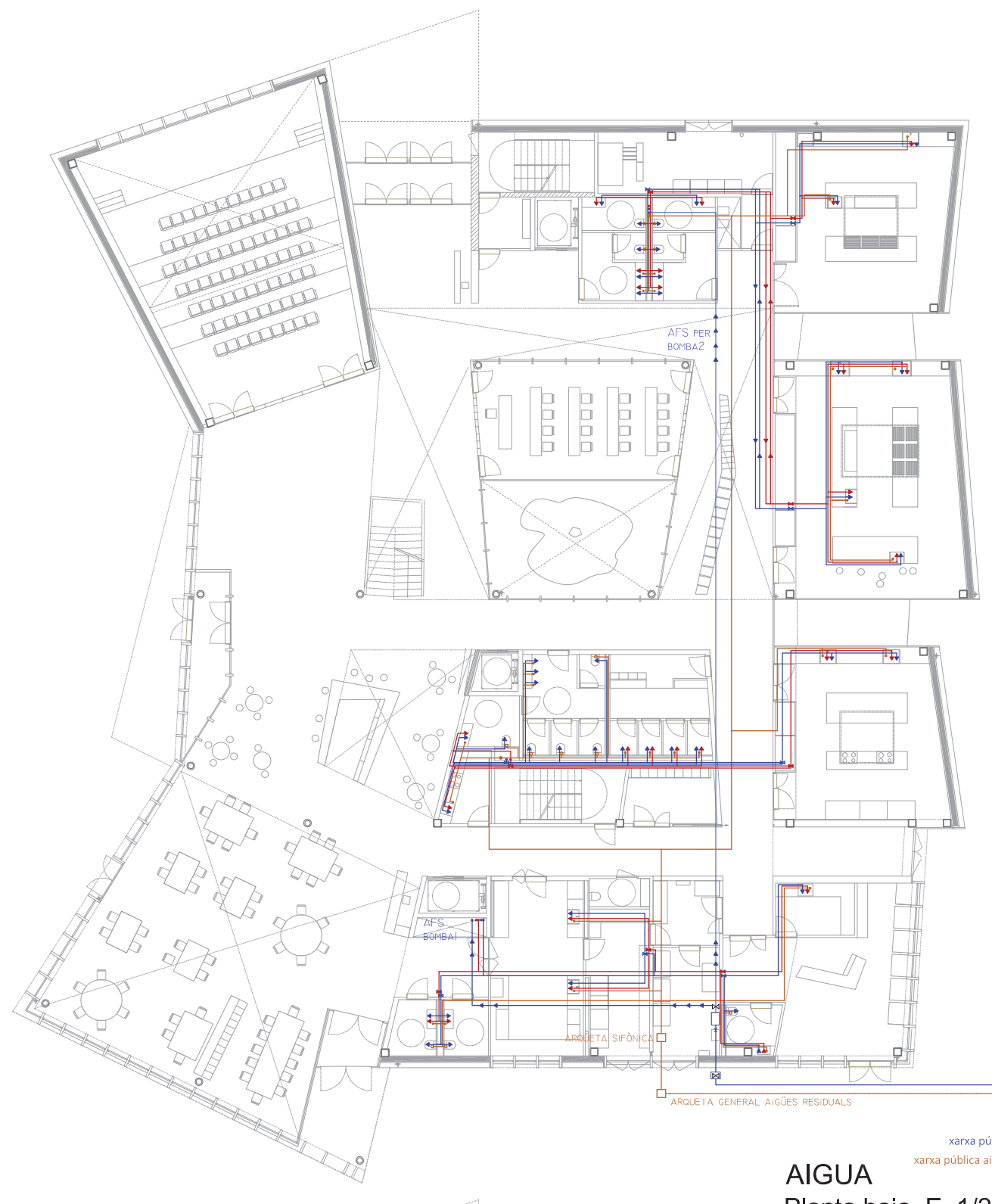


Il·luminació
Planta baixa, E 1/250

- IL·LUMINÀRIES PER INTERIOR:
 - DOWNLIGHT ENCO EMPORADA AL SOSTRE
 - REPTOLINE I/O DEL TALLANT EMPORADA AL SOSTRE
 - REPTOLINE I/O DEL TALLANT EMPORADA AL SOSTRE
 - BAR FLUORESCENT DE LLUM BLANCA DE BAIX CONSUM COSYBAT
 - REPTOLINE ENCO DE SUPRINTRE
 - NUJR 6618 I NUJR-HALO ARTEMIDE SUPREDA DEL SOSTRE
 - FOCOS
- IL·LUMINÀRIES PER EXTERIOR:
 - AXIS WALL LIGHT ENCO BANYADOR DE PARET
 - ENCO PER ENCO EMPORADA AL TERRA
- CAJA GENERAL DE PROTECCIÓ (CGP)
- COMPTADOR D'ELECTRICITAT
- QUADRE ELÈCTRIC GENERAL I PER PLANTES
- GRUP ELÈCTRIC

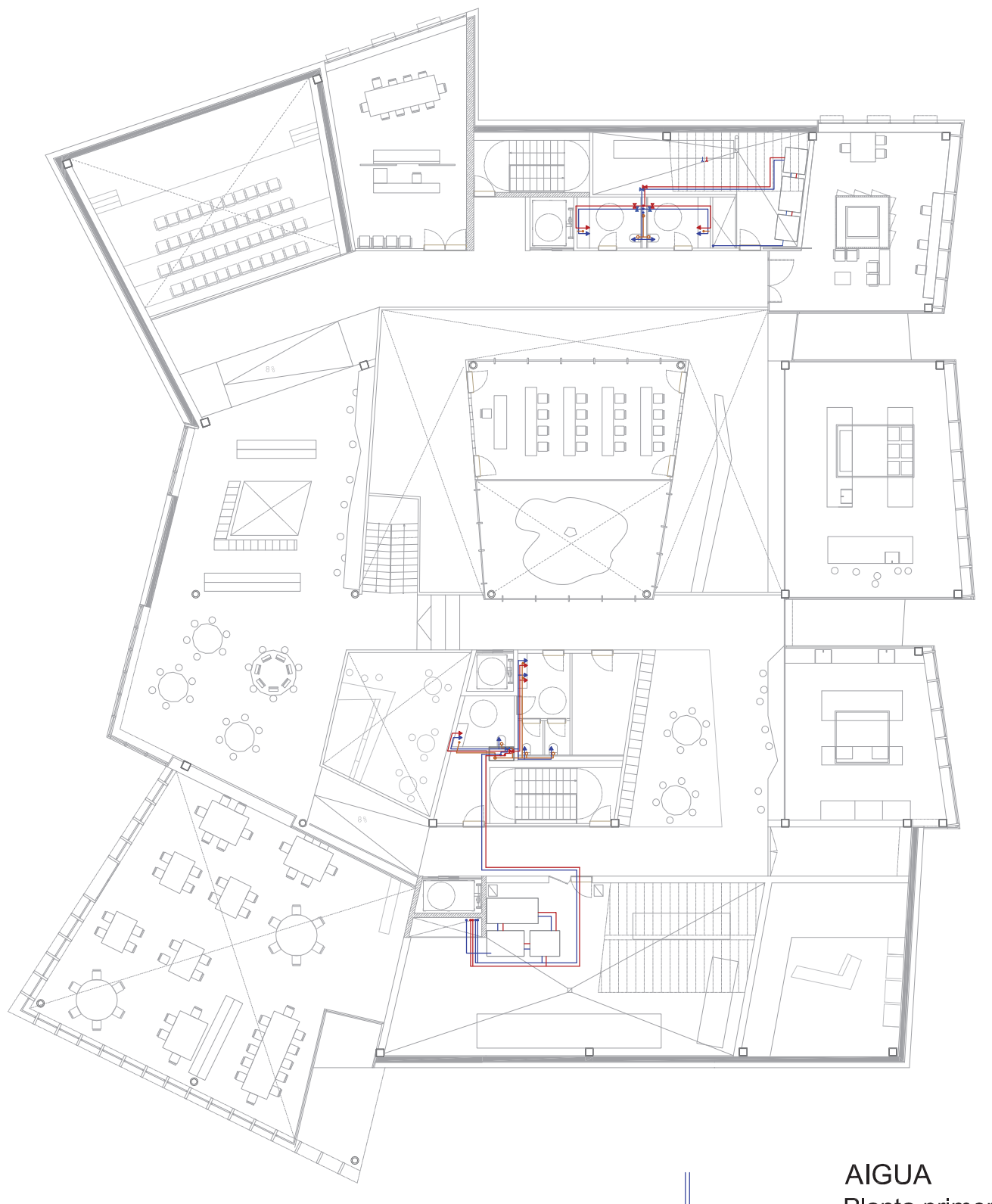


Il·luminació
Planta primera, E 1/250

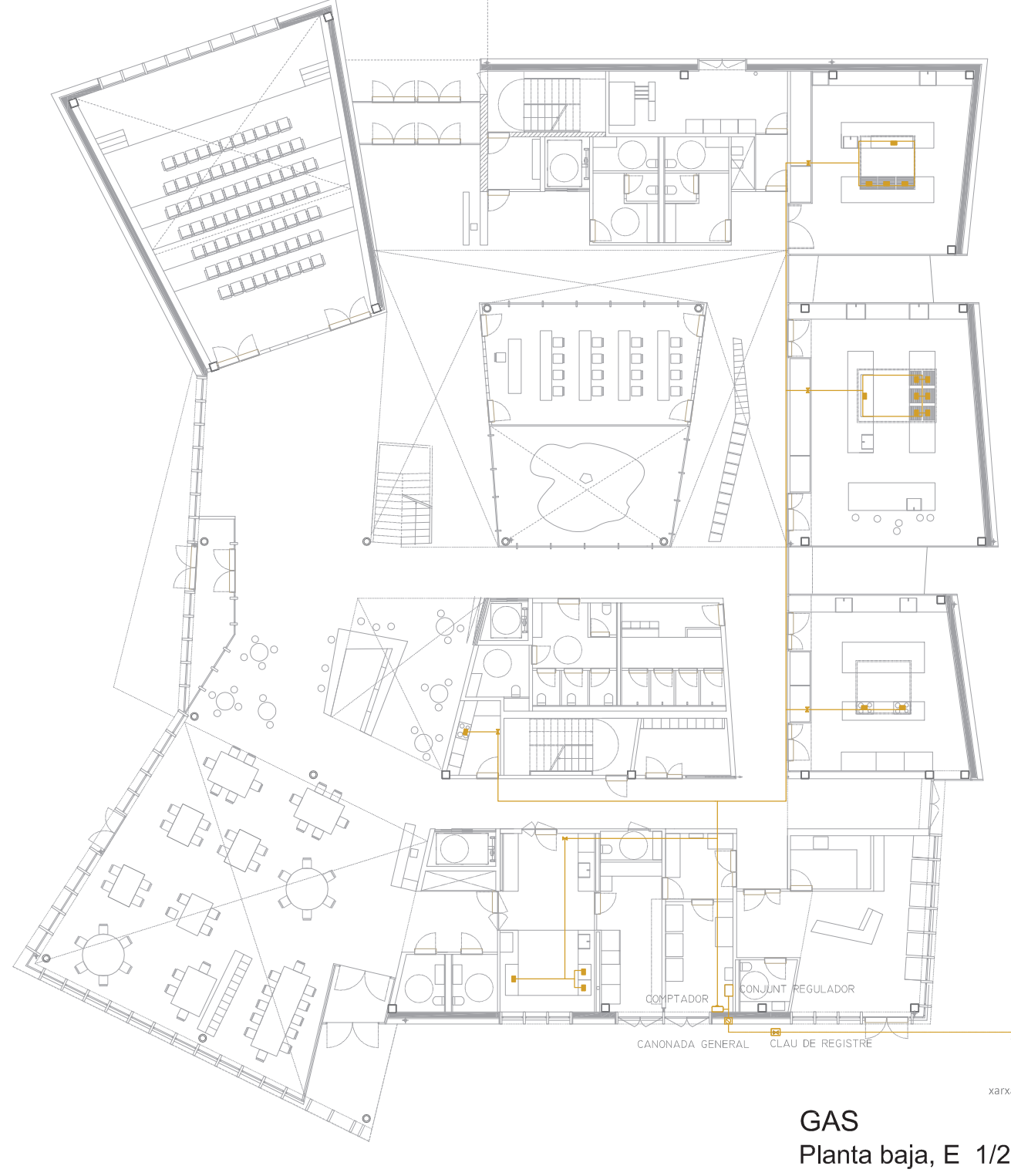


AIGUA
Planta baixa, E 1/250

- CANONADA AIGUA FREDA
- CANONADA AIGUA CALENTA
- CONDUCTE VERTICAL AFS I AFC
- COMPTADOR
- CLAU DE REGISTRE
- CLAU DE PAS GENERAL
- CLAU DE PAS
- SORTIDA D'AIGUA
- BAIXANT AIGÜES RESIDUALS
- CANONADA AIGÜES RESIDUALS

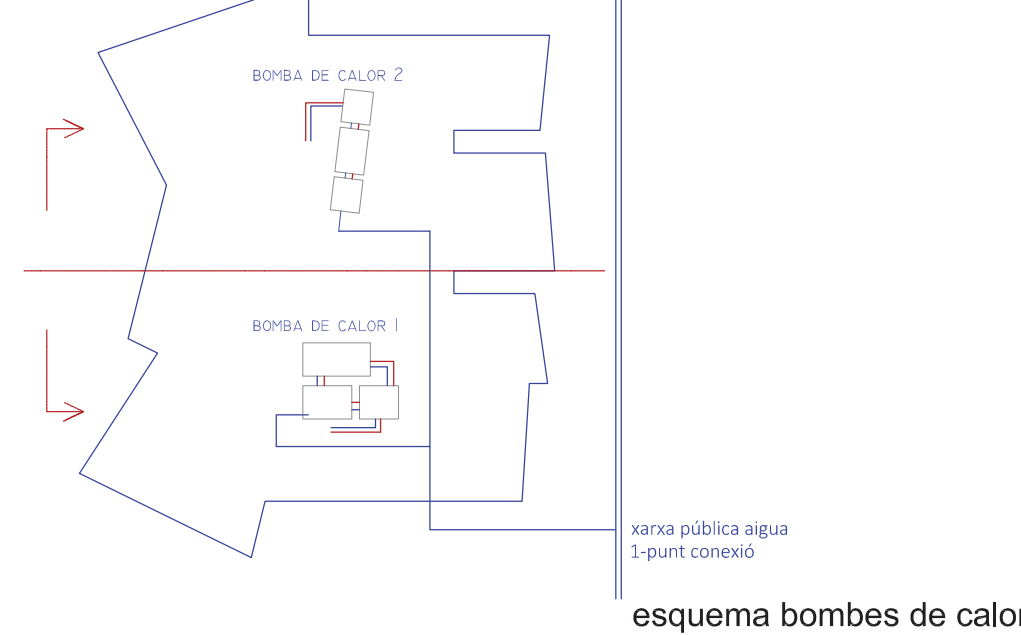


AIGUA
Planta primera, E 1/250



GAS
Planta baixa, E 1/250

- CANONADA INTERIOR GAS
- CANONADA EXTERIOR GAS
- CANONADA GENERAL GAS
- CONJUNTO REGULADOR DE GAS



esquema bombes de calor

els horts

hivern:
es recobrirà amb plàstic l'estructura de base, que correspon a un dels tres horts. No caldrà calefacció degut a la zona climàtica de la Bisbal d'Empordà. Però si que es preveurà un tipus específic de cultiu: mongeta tendra i pesols, també maduixa fora de temporada.

resta de l'any:
es fan servir els tres horts, ocupació relativa segons temporada.

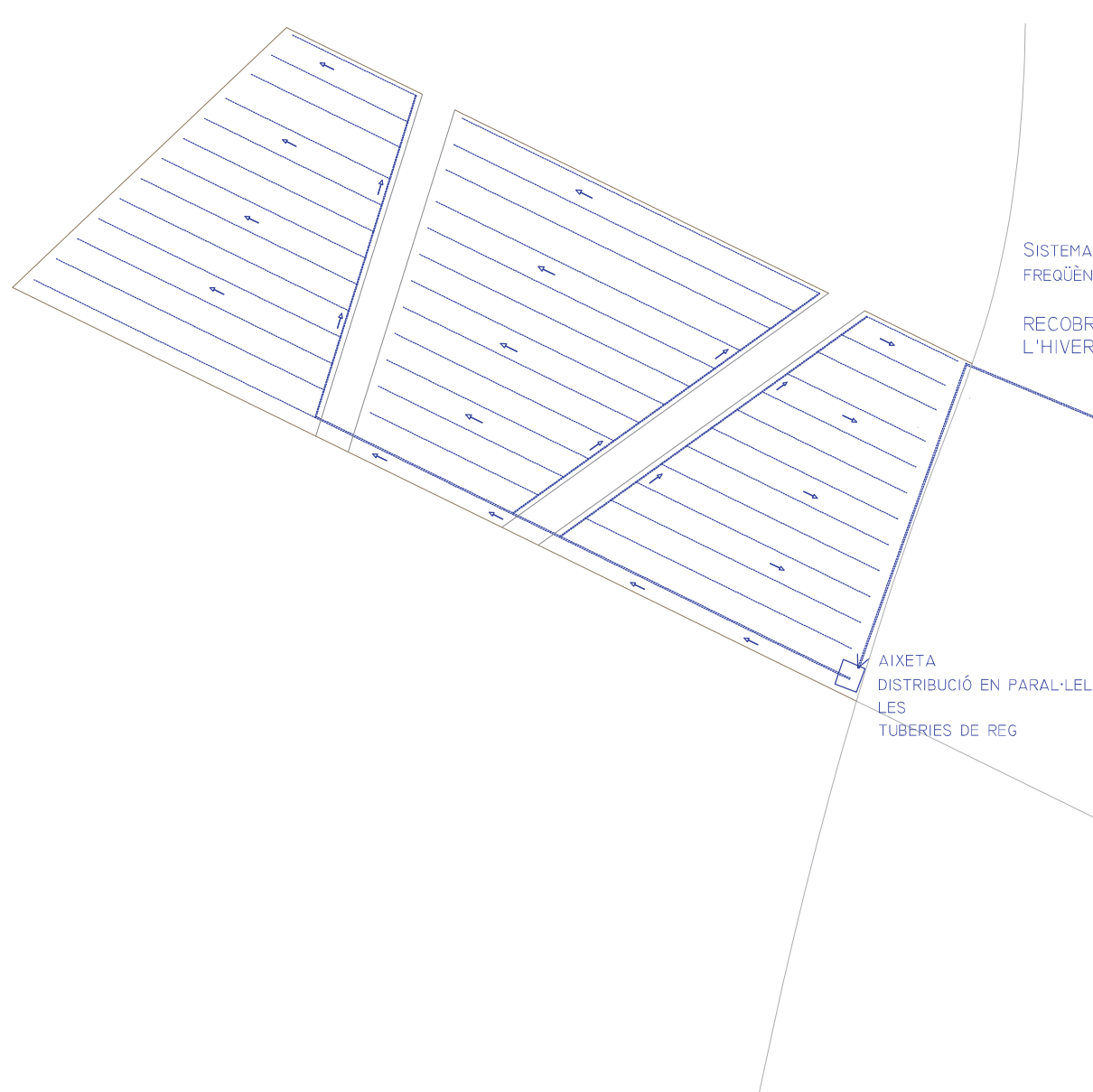
cultiu: cebes, cols, espinacs, bledes, escarola, api, rabes, julivert, tomàquets.

sistema de reg: aprofitament aigua de pluja a coberta

S'aprofita part de l'aigua de pluja en coberta destinada a regar els horts principalment i també per els inodors. S'estableix així un sistema de regadiu eficient i d'estalvi.

Recordem que la pluviometria plurianual de la Bisbal d'Empordà és de 45,5L/m². La superfície de coberta que es té en compte la corresponent al pòrtic sud, és a dir la coberta del restaurant i pastisseria, sent aquesta la més propera als horts.

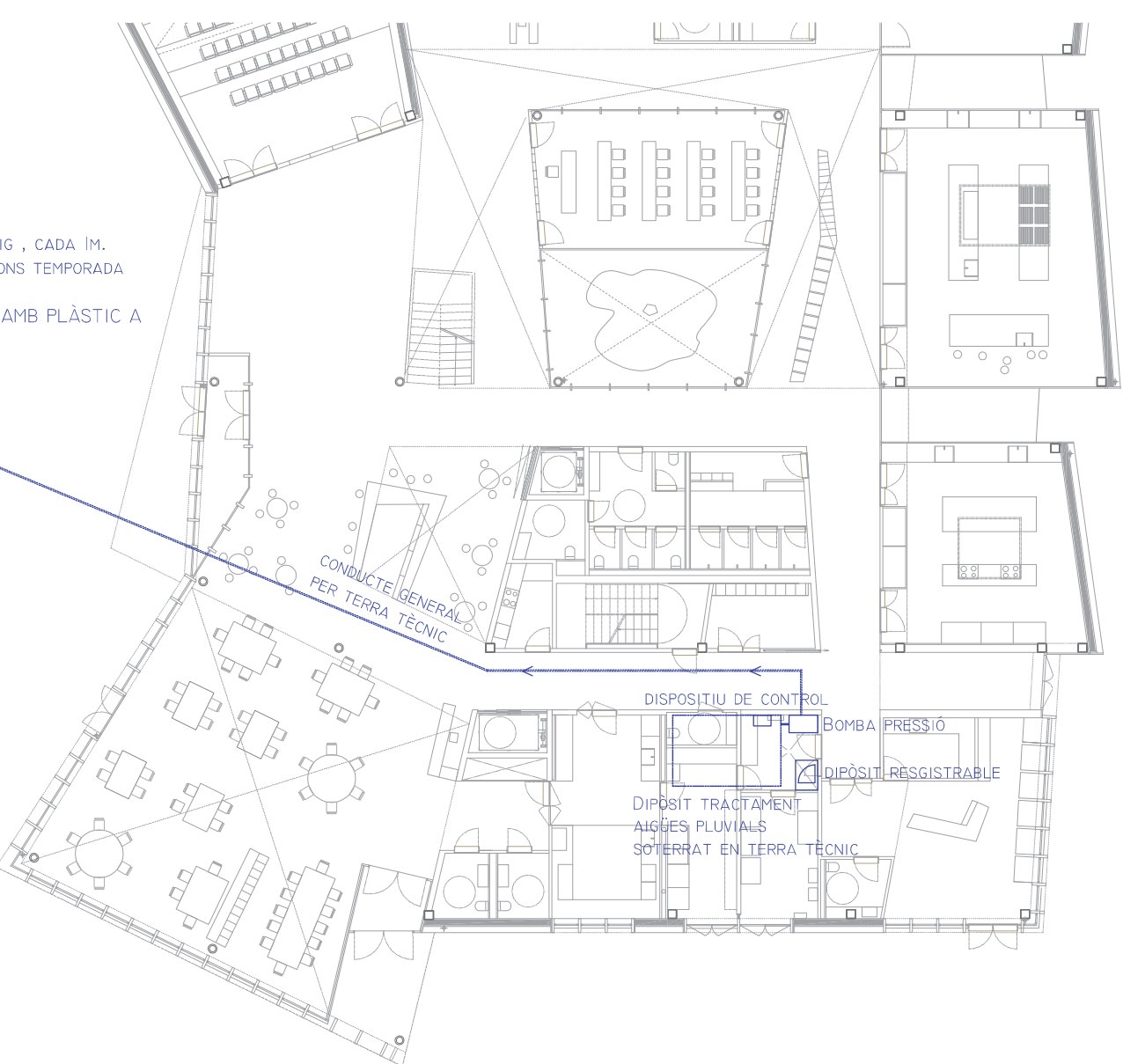
Superfície coberta 1435m²
Recol·lecció aigua diària: 1435m²x45,5L/m² / 30 dies = 2176 L/dia
Recol·lecció mensual: 1435m²x45,5L/m² = 65292,5 L



SISTEMA DE REG PER GOTEIG, CADA IN. FREQUÈNCIA I PRESSIÓ SEGONS TEMPORADA

RECOBRIMENT PARCIAL AMB PLÀSTIC A L'HIVERN

AIXETA DISTRIBUCIÓ EN PARAL·LEL DE LES TUBERIES DE REG



CONTACTE GENERAL PER TERRA TÈCNIC

DISPOSITIU DE CONTROL BOMBA PRESSIÓ

DISPOSITIU REGISTRABLE

DIPÒSIT TRACTAMENT AIGÜES PLUVIALS SOTERRAT EN TERRA TÈCNIC