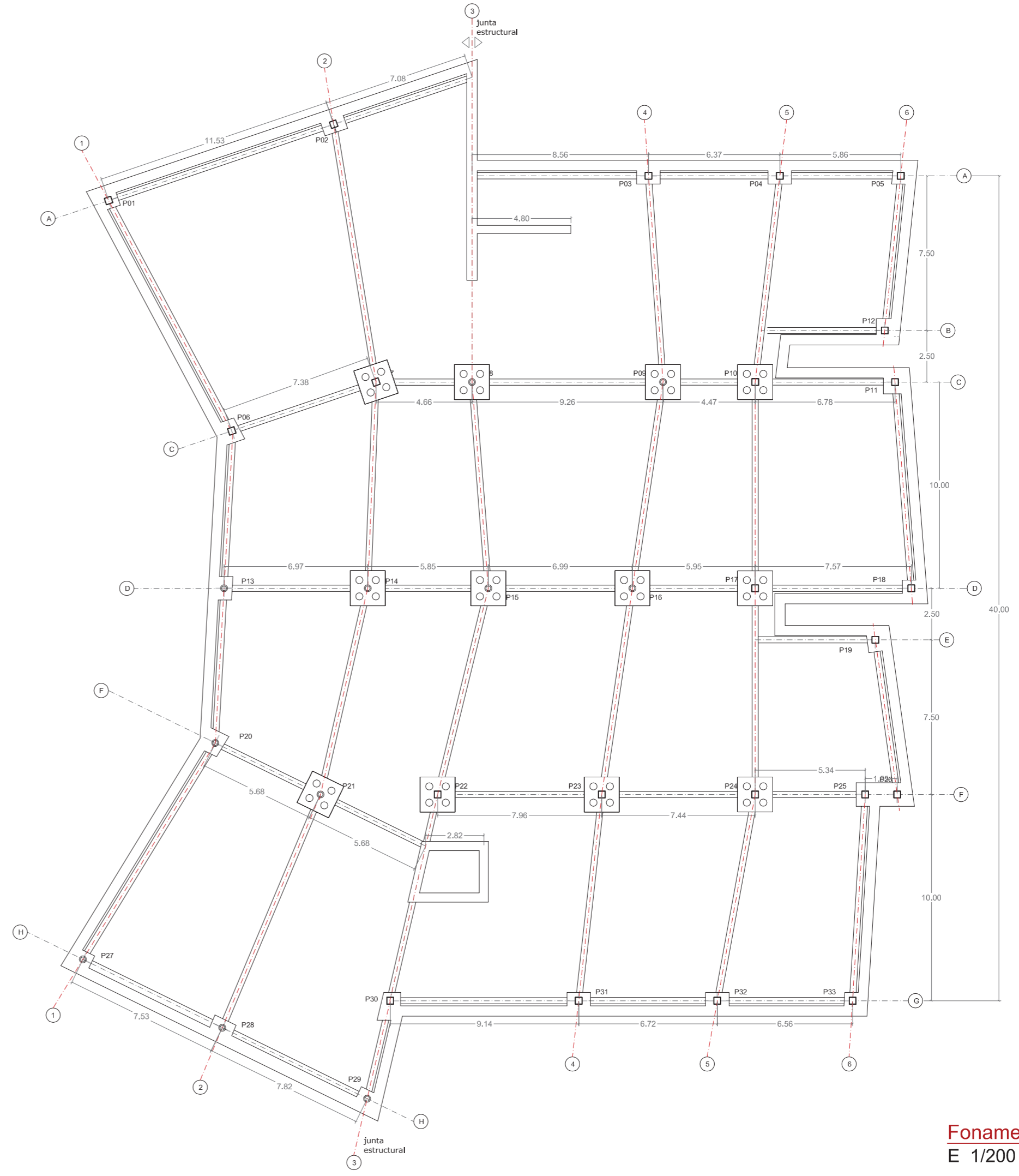


Sostre planta Primera
E 1/200



Fonaments
E 1/200

ESTAT DE CÀRREGUES

Escola
Planta Forjat
Accions permanents. Pes propi(CP)

- Forjat de xapa col·laborant: xapa grecada amb capa de formigó armat
- paviment: tarima de 20mm de gruix
- tabics: de cartró guix
- fals sostre: cartró guix + instal·lacions
- Σ
- Passarel·les metàl·liques en rampa
- paviment: tarima de 20mm de gruix
- fals sostre: cartró guix + instal·lacions
- Σ

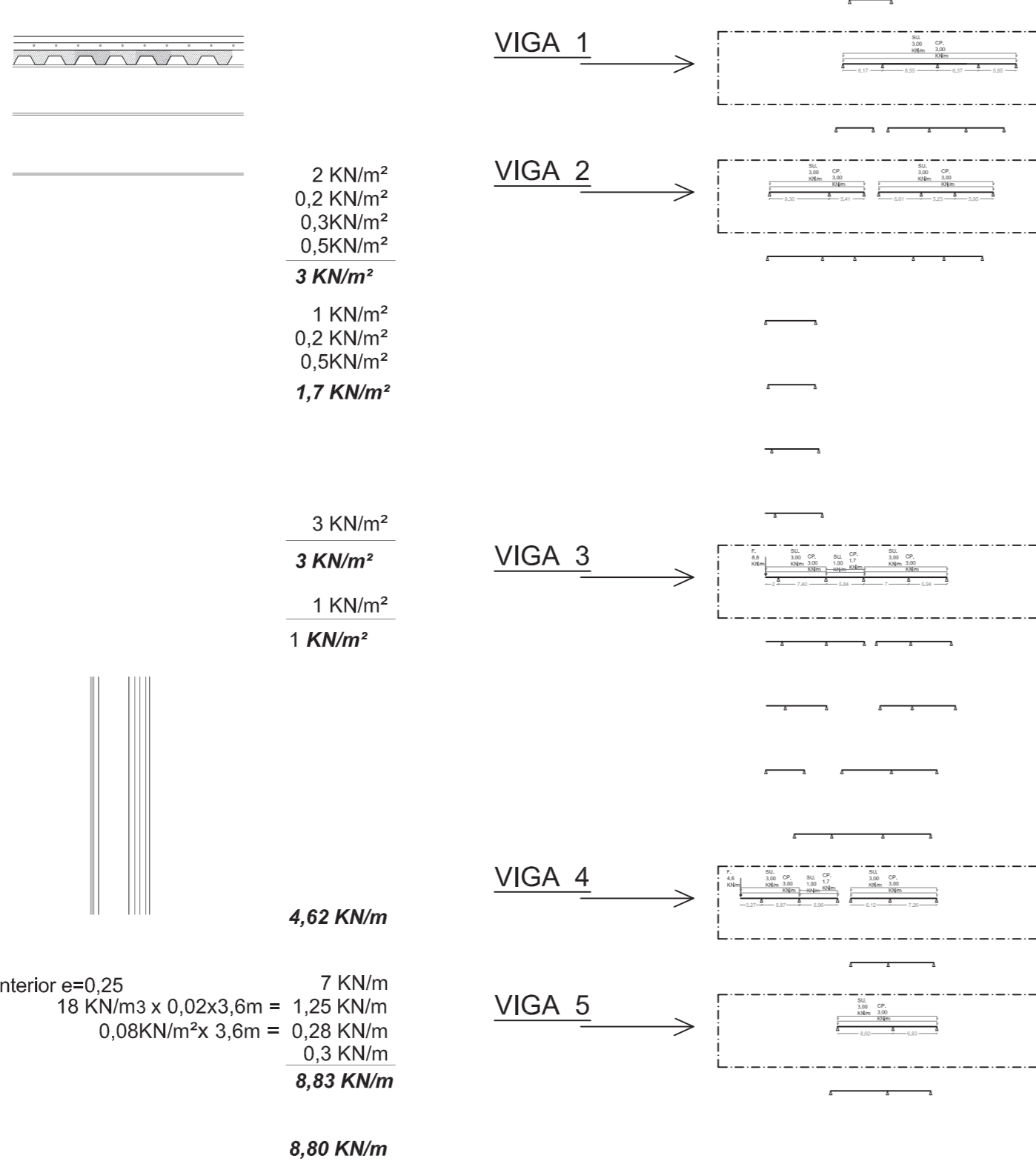
Accions variables. Sobrecàrrega de ús (SU)

- Categoria d'ús: C zona d'accés al públic
- C1 zona amb taules i cadires
- Σ
- Zones exclusives de pas: passarel·les-rampa
- Σ

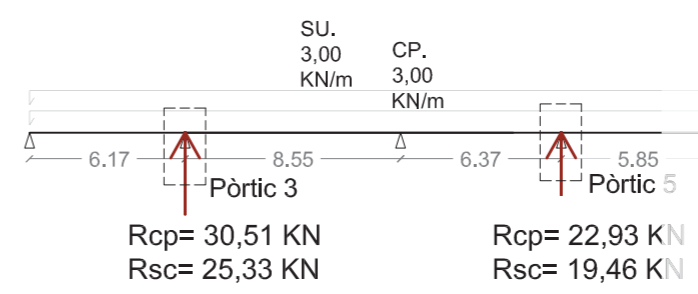
Façana

Accions permanents. Pes propi(CP)

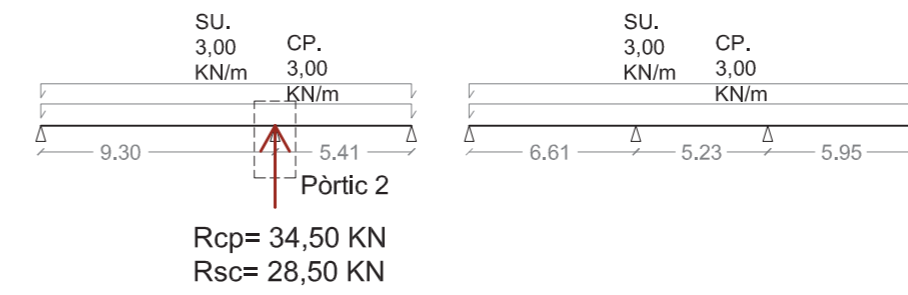
- Façana Oest --bigues voladui :
- secció de vidre: 4,62 KN/m
- secció massissa:
 - fulla exterior de obra i tabiqueria interior e=0,25
 - revestiment ceràmic
 - aïllant
 - subestructura
- Σ
- Façana Nord--pòrtic voladui :
- secció massissa: 8,80 KN/m



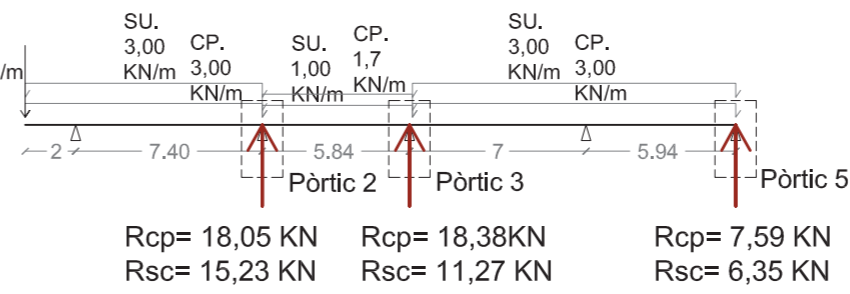
VIGA 1 forjat



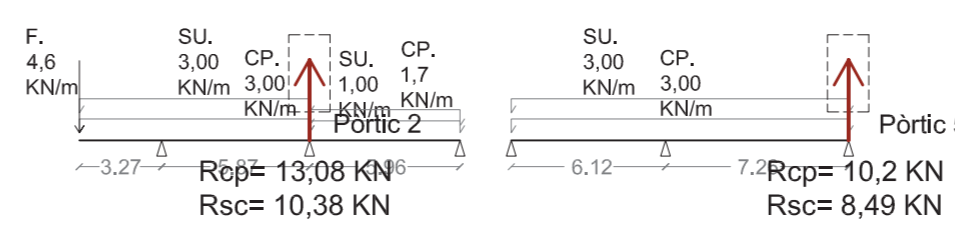
VIGA 2 forjat



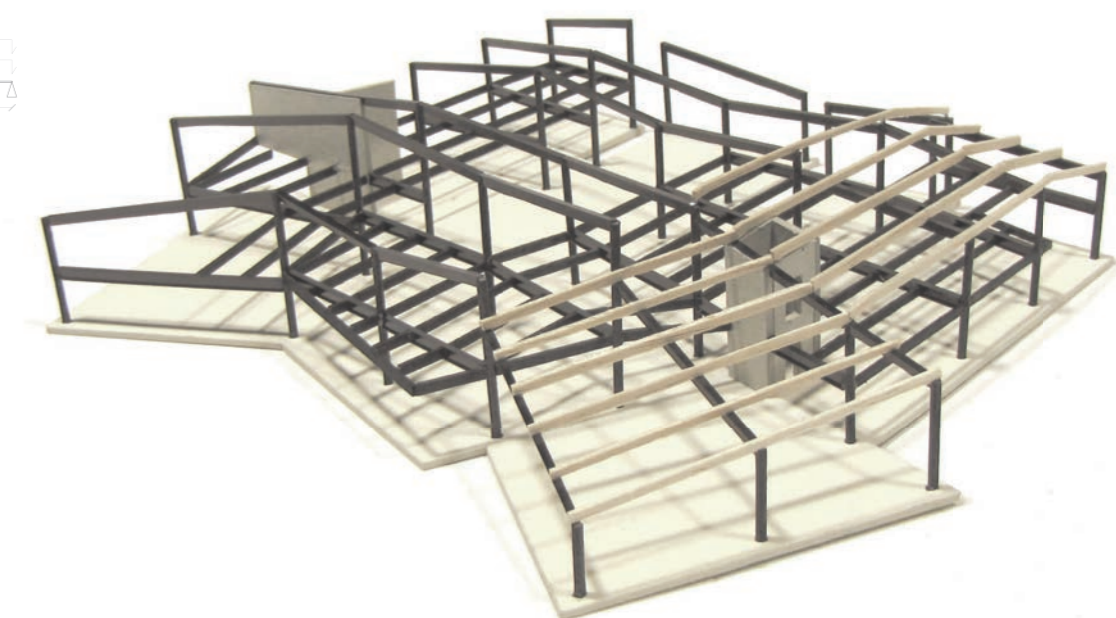
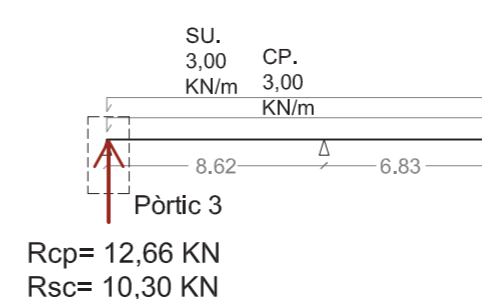
VIGA 3 forjat



VIGA 4 forjat



VIGA 5 forjat



Forjat dimensionat BIGUES SECUNDÀRIES

INFORMACIÓ GENERAL PILARS I BIGUES
PILARS
plantA 1
Tubular metàl·lic, interior de formigó armat 350x350x16 mm
plantA 2
Tubular metàl·lic, interior de formigó armat 350x350x14 mm
FORJAT
Jàsseres IPN 450 i Doble IPN 450
Bigues secundàries IPN 300 en pòrtics P2-P3 i P5-P6,
Bigues secundàries IPN 340 en pòrtics P1-2, P3-4, 4-5
AUDITORI
Jàsseres pòrtic principal Doble IPN 450
Bigues secundàries IPN 340

segons CÀLCULS Wineva SECTORS 1,2		segons CÀLCULS Wineva SECTORS 1,2	
	h. 300 mm b. 125 mm e. 10,8 mm e1. 16,2 mm r. 10,8 mm r1. 6,5 mm		h. 320 mm b. 131 mm e. 11,5 mm e1. 17,3 mm r. 11,5 mm r1. 6,9 mm
Moment Inèrcia IPN 300 Ix cm4 9800		Moment Inèrcia IPN 320 Ix cm4 12510	
		segons CÀLCULS Wineva SECTORS 1,2	
	h. 340 mm b. 137 mm e. 12,2 mm e1. 18,3 mm r. 12,2 mm r1. 7,3 mm		
Moment Inèrcia IPN 340 Ix cm4 15700			

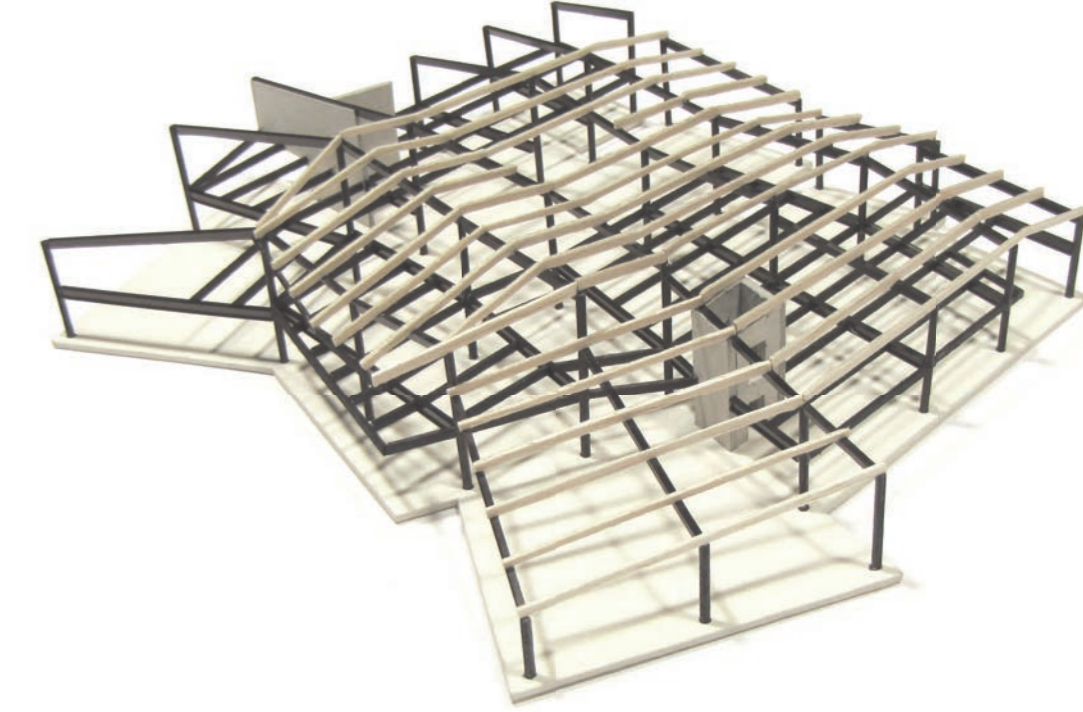
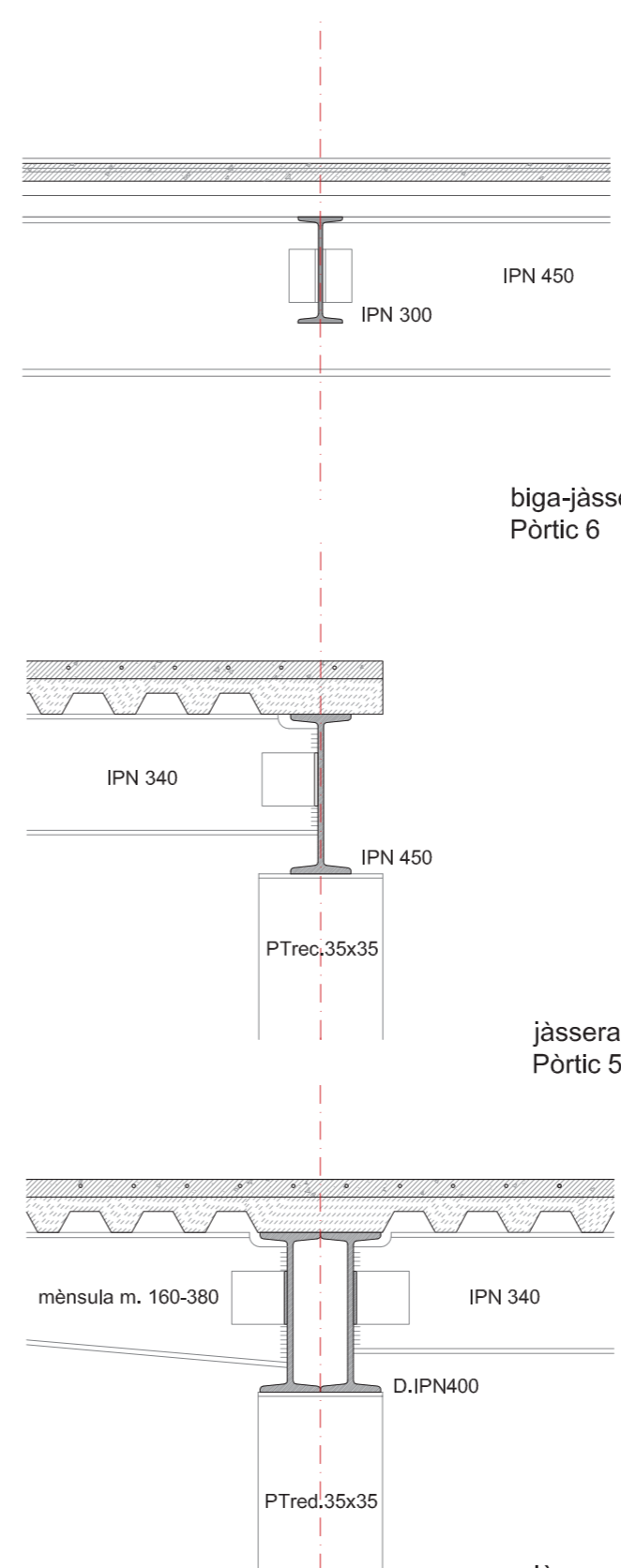
VIGUES FORJAT
Perfils d'acer IPN

Mòdul elàstic, 11,6 x 10⁵ T/m²
Densitat, 0,38 T/m³

*segons càlcul wineva

Agafem les Reaccions de les vigues amb els moments més desfavorables, per després introduir-les com a càrrega repartida als pòrtics principals.

Rcp -- Carga permanent
Rsc -- Sobrecàrrega



dimensionat BIGUES PRINCIPALS segons càlcul i Wineva

DIMENSIONAT estimatiu de la resta de Pòrtics

PÒRTIC 2	PÒRTIC 3 i 5	PÒRTIC 1	PÒRTICS 4 i 6
segons CÀLCULS Wineva FORJAT pòrtic 2	segons càlculs Wineva FORJAT pòrtic 3 i 5	ESTRUCTURA FORJAT pòrtic 3 i 5	ESTRUCTURA FORJAT pòrtic 3 i 5
h. 450 mm b. 340 mm e. 16,2 mm e1. 24,3 mm r. 16,2 mm r1. 9,7 mm	h. 450 mm b. 340 mm e. 16,2 mm e1. 24,3 mm r. 16,2 mm r1. 9,7 mm	h. 450 mm b. 340 mm e. 16,2 mm e1. 24,3 mm r. 16,2 mm r1. 9,7 mm	h. 450 mm b. 340 mm e. 16,2 mm e1. 24,3 mm r. 16,2 mm r1. 9,7 mm
Moment Inèrcia doble IPN 450 Ix cm4 91700	Moment Inèrcia IPN 450 Ix cm4 45850	Moment Inèrcia IPN 450 Ix cm4 91700	Moment Inèrcia IPN 450 Ix cm4 45850

Doble IPN: 1-REDUIR CANTELL en les bigues més sol·licitades
2-Facilitar col·locació FALS SOSTRE

Doble IPN: 1-REDUIR CANTELL en les bigues més sol·licitades
2-Facilitar col·locació FALS SOSTRE