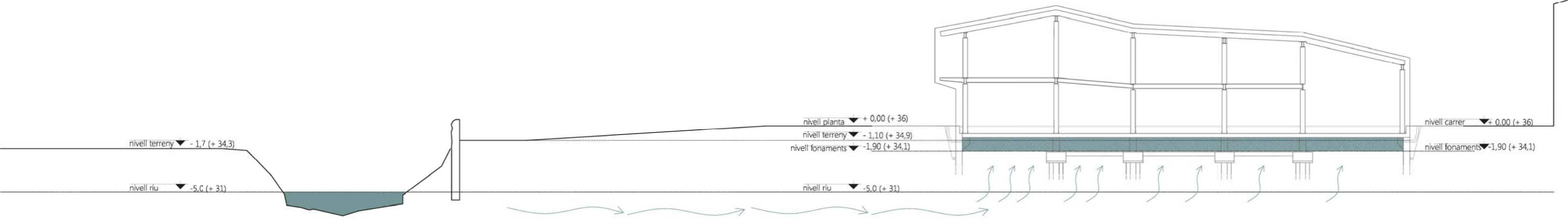




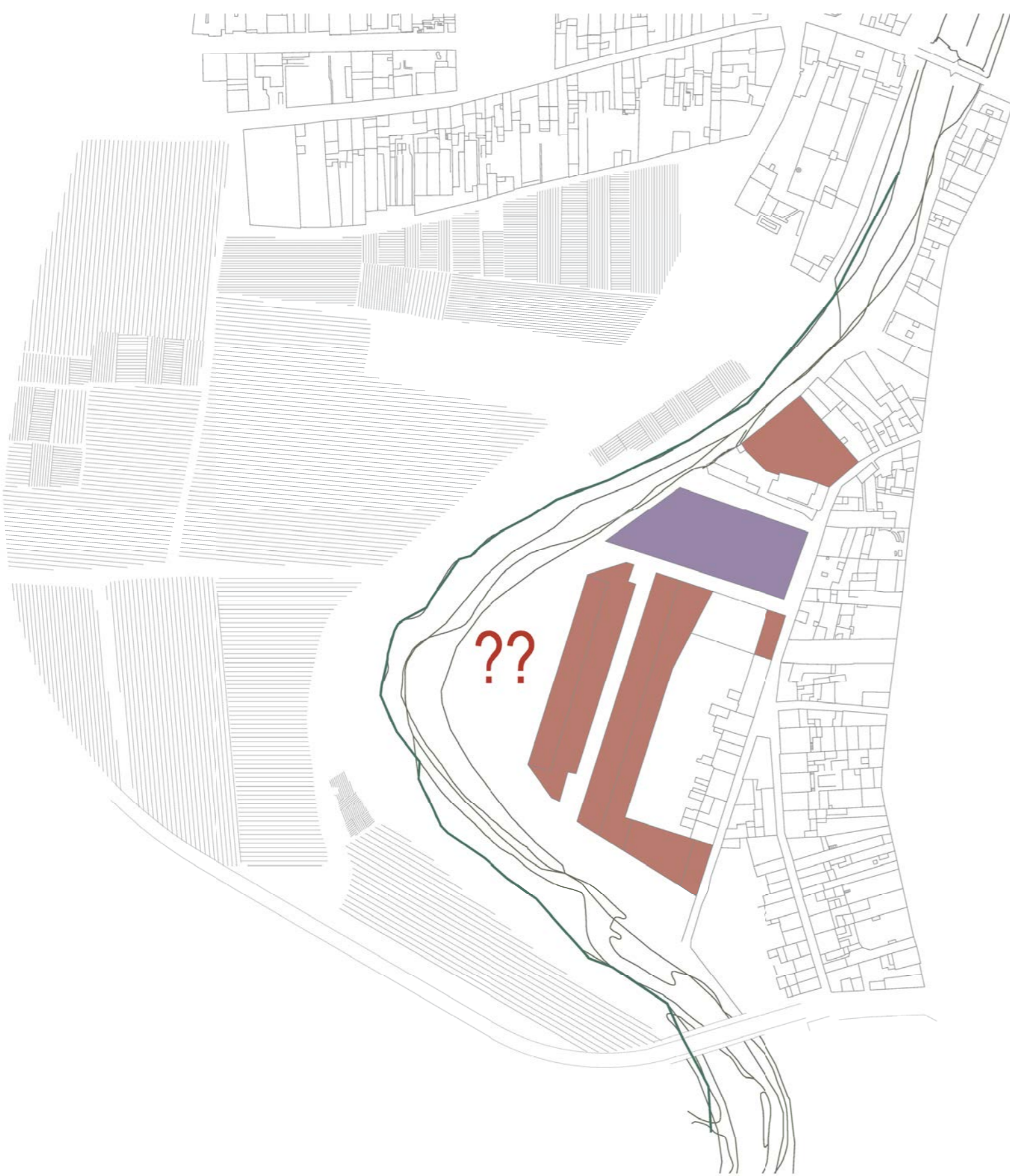
Riu Daró, SEC la majoria part de l'any  
 ---permet ESTIRAR EL CAMÍ EXISTENT que comunica el projecte amb els camps



Riu Daró, ZONES INUNDABLES en escorrenties notables de riu  
 ---entendre l'àmbit de projecte com a SUPORT NATURAL en moviment



Crear cambra sanitària i evitar construccions soterrades per tal de fer front al nivell freàtic del riu



FUTURES possibles EDIFICACIONS



Projecte: cercar estratègies SENSIBLES al seu entorn sense renunciar a EDIFICACIONS, tot i separant-se lleugerament del riu i creant porositats entre riu-carrer



Emplaçament, vistes aèries anys 1970 -----Reconeixement del paisatge

RECUPERAR els HORTS dels anys 1970 ----- transformar-los en HORTS URBANS i hort d'escola