

PROGRAMA

Espacios destinados a actividades de exhibición

	Sup. Útil
Salas Polivalentes	
Sala destinada a la representación de espectáculos	450 m2
Escenario	45 m2
Almacén sala	32 m2
Camerinos	
Cambios rápidos	25 m2
Camerinos comunitarios	25 m2
Salas de ensayo	170 m2

SUPERFÍCIE TOTAL ESPACIOS DE EXHIBICIÓN 747 m2

Espacios de dinamización comunitaria

Foyer	200 m2
Espacio de exposiciones	165 m2
Cafeteria- bar	226 m2

SUPERFÍCIE TOTAL ESPACIOS COMUNES 591 m2

Espacios de gestión

Oficina	60 m2
Despachos	30 m2
Sala de reuniones	30 m2

SUPERFÍCIE TOTAL DE GESTIÓN 90 m2

Espacios de servicios comunes

Baños	55 m2
Almacén	80 m2
Cocina	16 m2
Sala cocina	30

SUPERFÍCIE TOTAL DE SERVICIOS COMUNES 181 m2

Espacios destinados a la creación de empresas

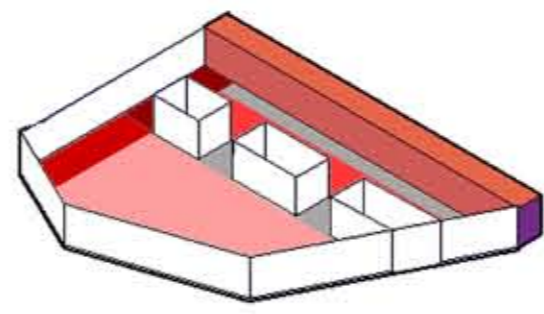
Zona despachos	257 m2
Sala de conferencias	70 m2
Sala de reuniones	40 m2
Sala/ Hall	55 m2

SUPERFÍCIE TOTAL CREACIÓN EMPRESAS 422 m2

Espacios destinados a talleres de alquiler

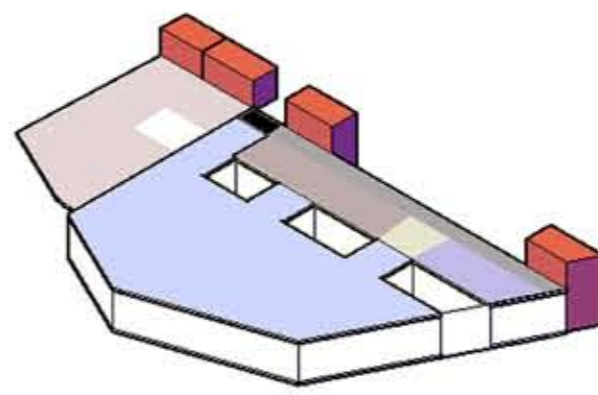
SUPERFÍCIE TOTAL TALLERES DE ALQUILER 372 m2

SUPERFÍCIE TOTAL ÚTIL DEL EDIFICIO 2403 m2



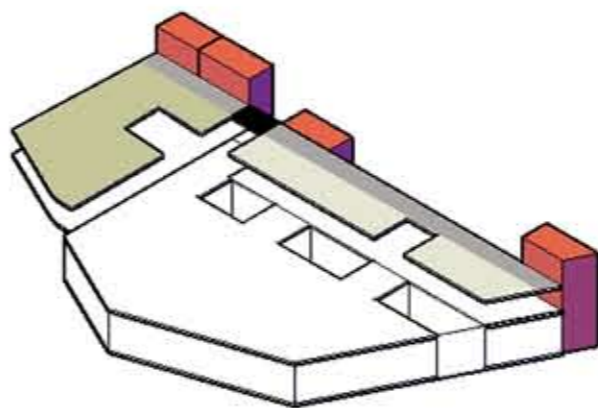
Planta sótano

- Sala destinada a producción de espectáculos
- Foyer
- Escenario
- Escenario
- Camerinos
- Comunicación horizontal
- Escenario



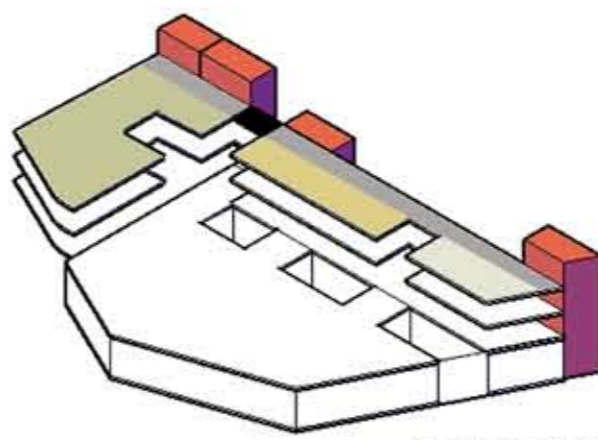
Planta Baja

- Espacio vertical
- Espacio exterior
- Secretaría - Gestión
- Exposición
- Cafeteria - Bar



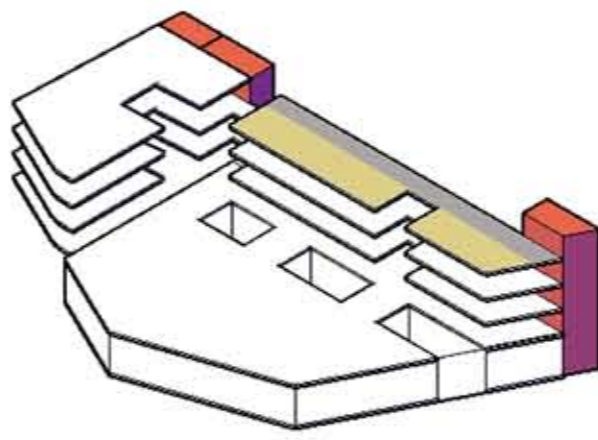
Planta Primera

- Comunicación vertical
- Salas de ensayo
- Comunicación horizontal
- Vivero de empresas



Planta Segunda

- Comunicación vertical
- Talleres
- Comunicación horizontal
- Vivero de empresas
- Secretaría -Gestión



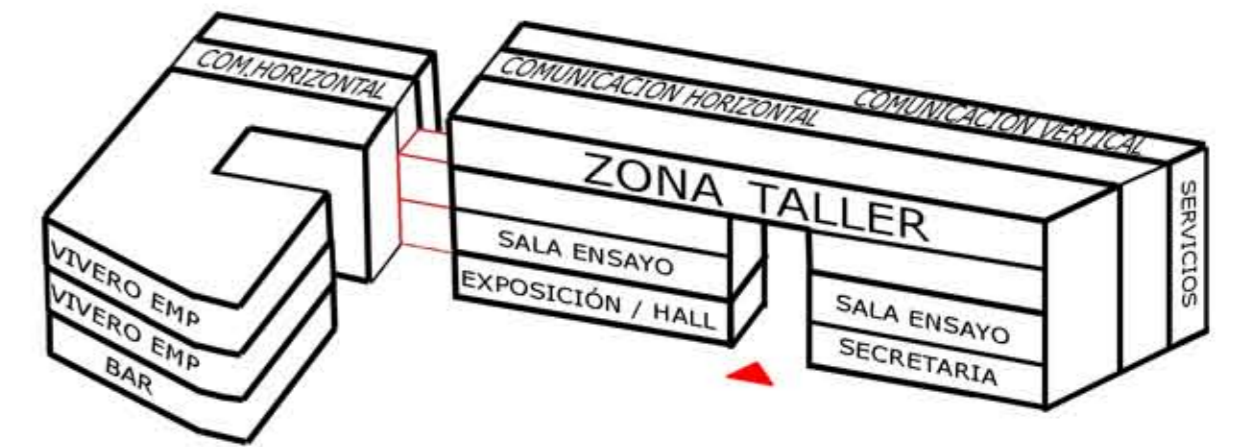
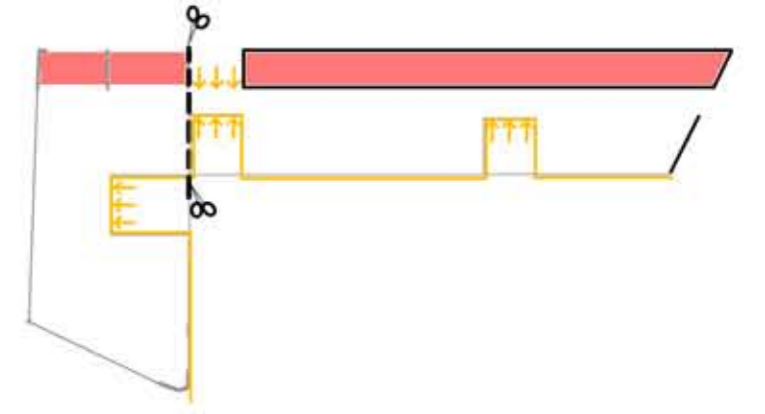
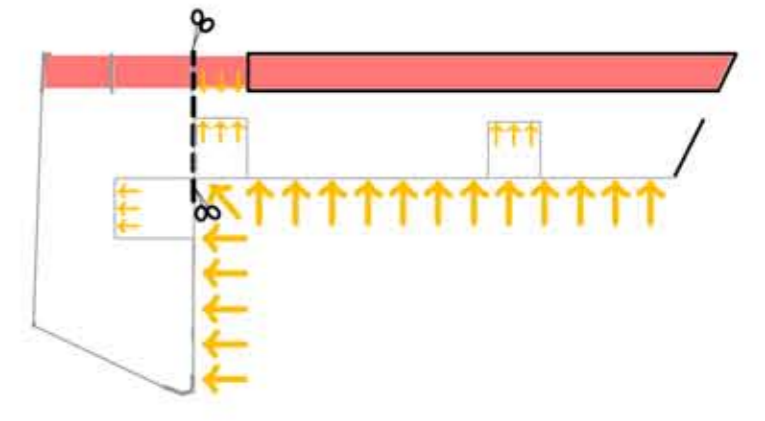
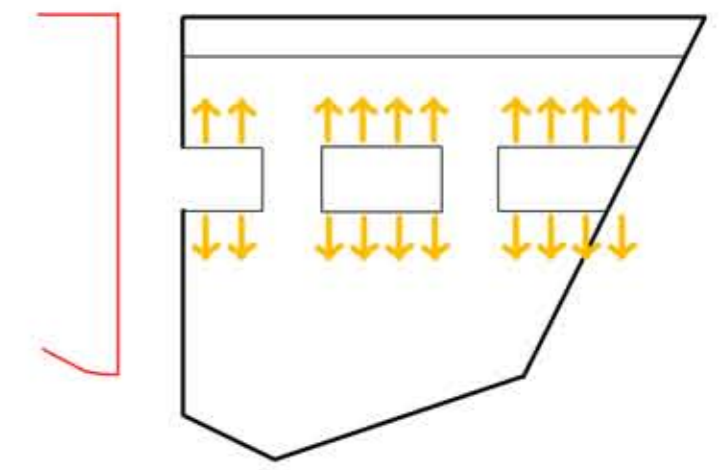
Planta Tercera

- Vivero de empresas
- Circulación horizontal
- Talleres

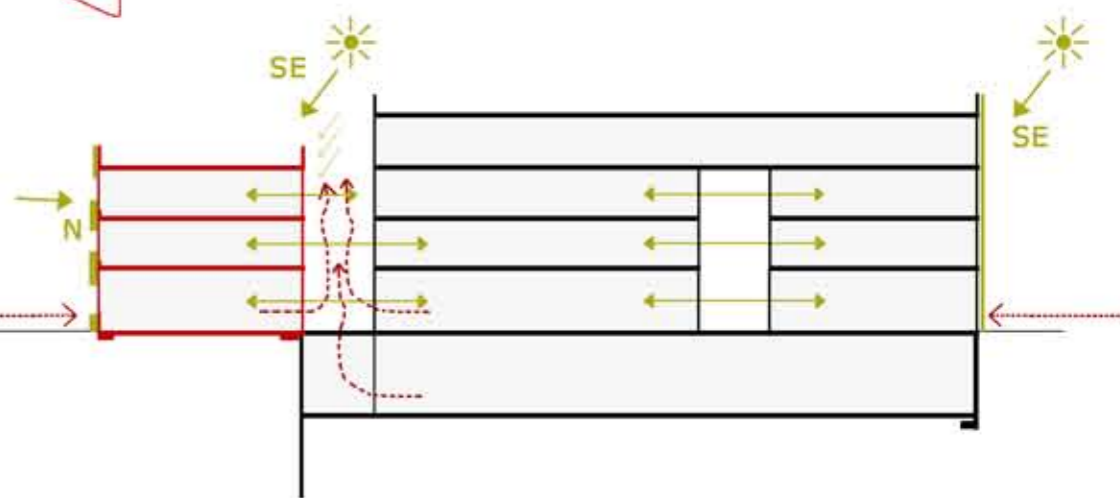
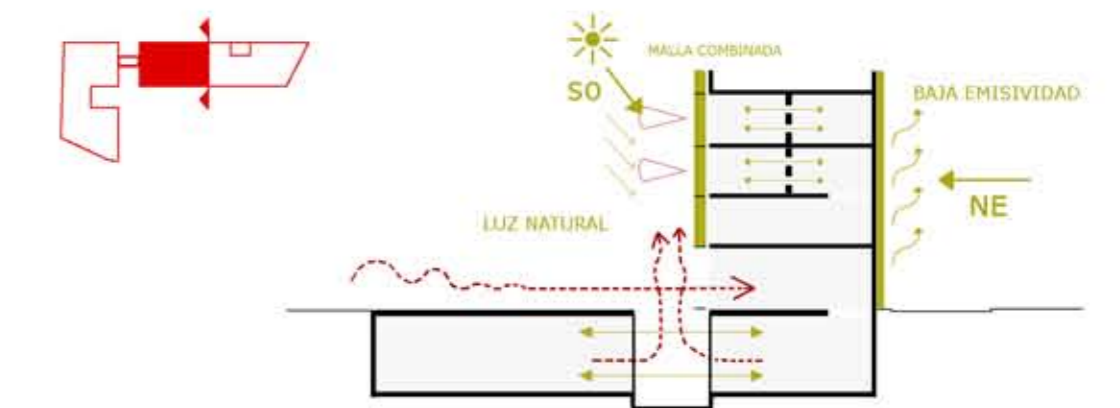
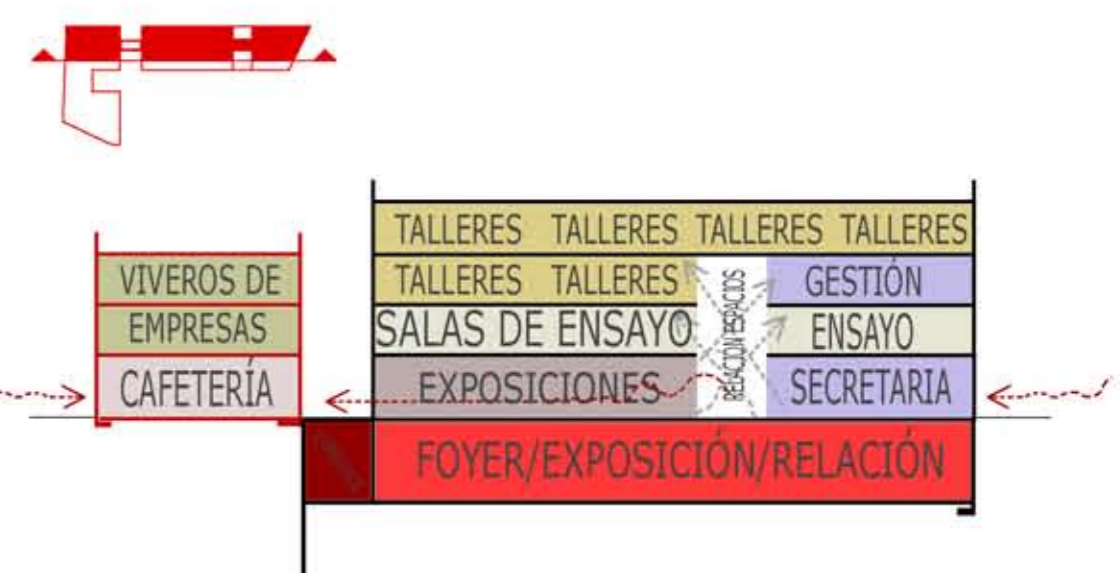
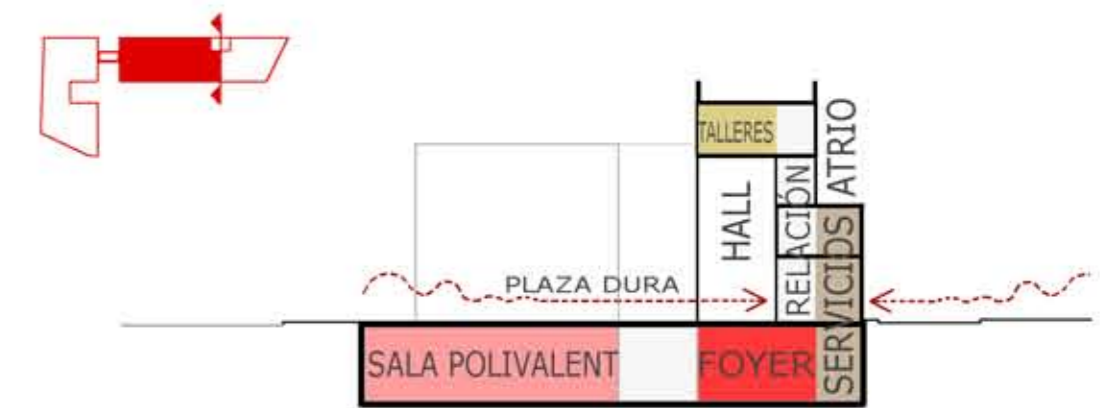
PROGRAMA EN FUNCIÓN DE LA LUZ

Los espacios interiores de los edificios públicos y la articulación entre ellos, es lo que posibilita usos vitales relacionados con programas más o menos extensos y el diálogo con la ciudad. En este caso se trata de un equipamiento público de ámbito cultural, una sala polivalente para representación con capacidad de 300 personas, salas de ensayo, y sus correspondientes espacios comunes, espacios de servicios y espacios de gestión. También habrá talleres de alquiler para artistas.

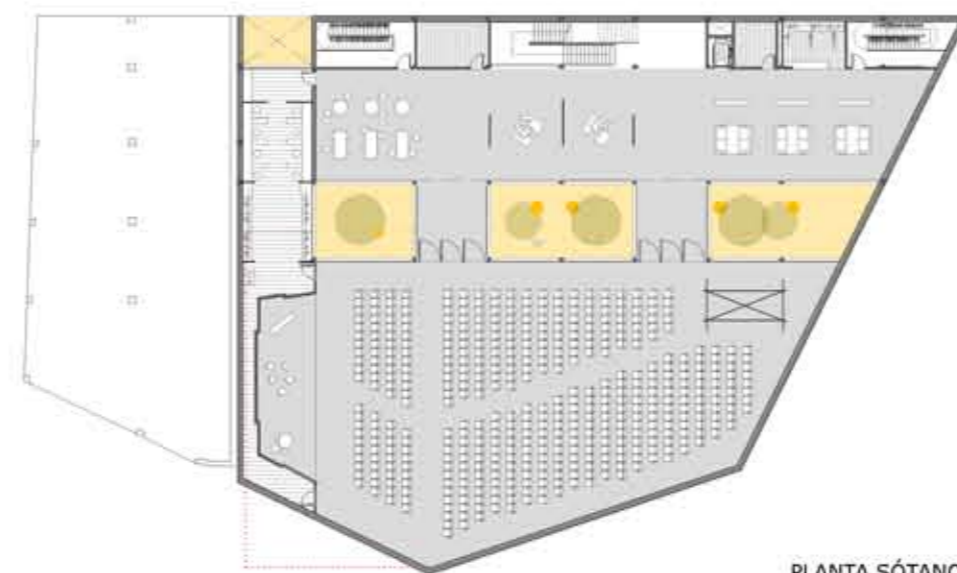
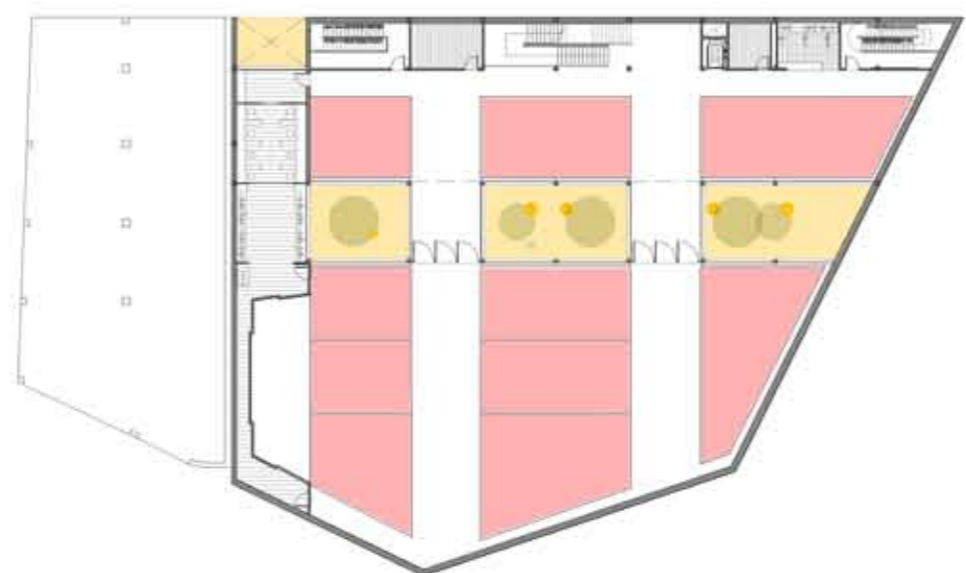
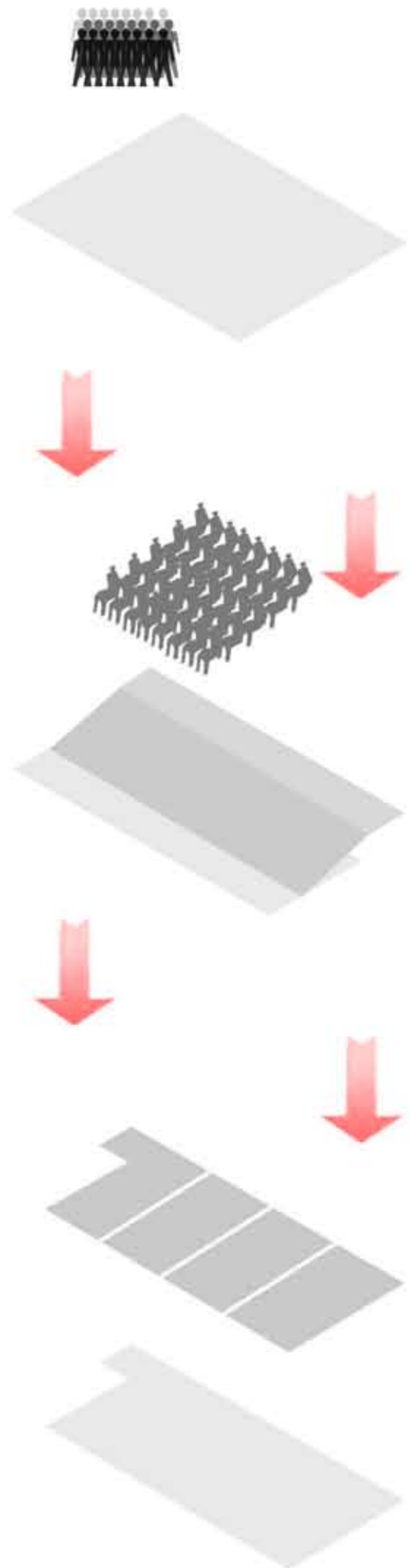
El solar tiene una superficie de 1.611 m2, y una parte importante del proyecto es el espacio público que el propio o los propios edificios articularan entre ellos y con la misma ciudad. Entonces hace falta remarcar el aspecto proyectual más importante que es este espacio libre que generará la disposición de los edificios, estando muy atentos a las preexistencias características, la luz natural, el sonido, su calidad y cantidad.



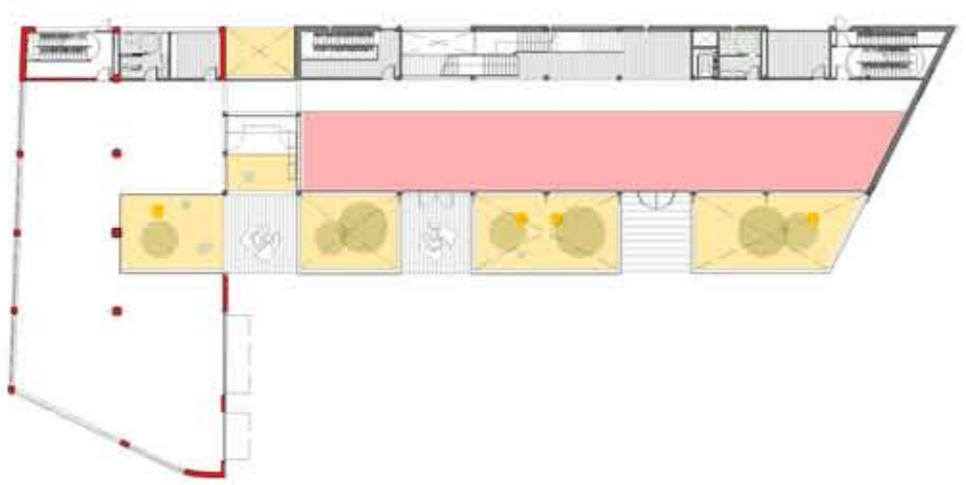
ACABADOS Y COMPORTAMIENTO EDIFICIO



ESTRATEGIA ESPACIOS GRANDES



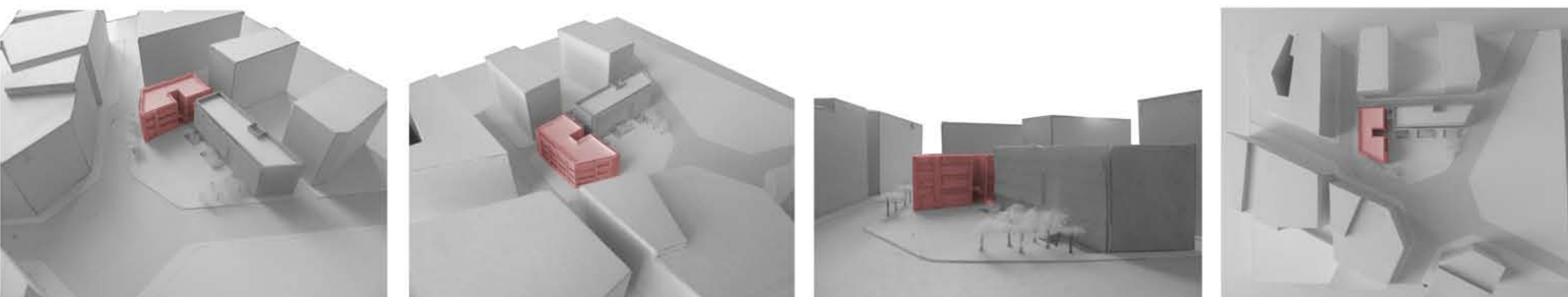
PLANTA SÓTANO



PLANTA BAJA



PLANTA PRIMERA



ANÁLISIS | PROYECTO | CONSTRUCCIÓN | ESTRUCTURA | INSTALACIONES |

PROGRAMA
01 02 03 04 05

05

PFC JUNIO 2013 ETSAVallés. SILVIA NAVARRO AVENTÍN
TRIBUNAL: ENRIC BATLLE CLAUDI AGUILÓ LLUÍS JUBERT

CENTRO DE ACTIVIDADES IVANOW