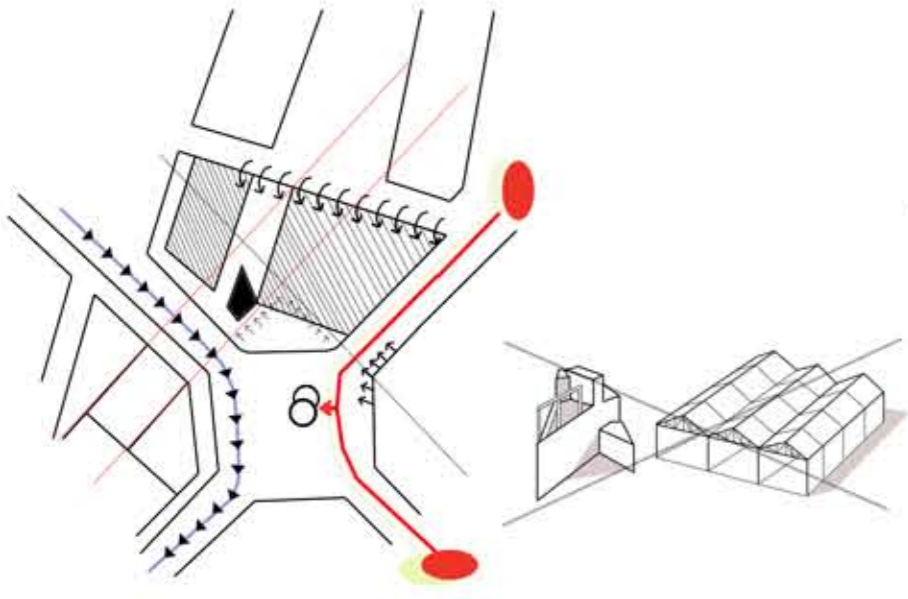
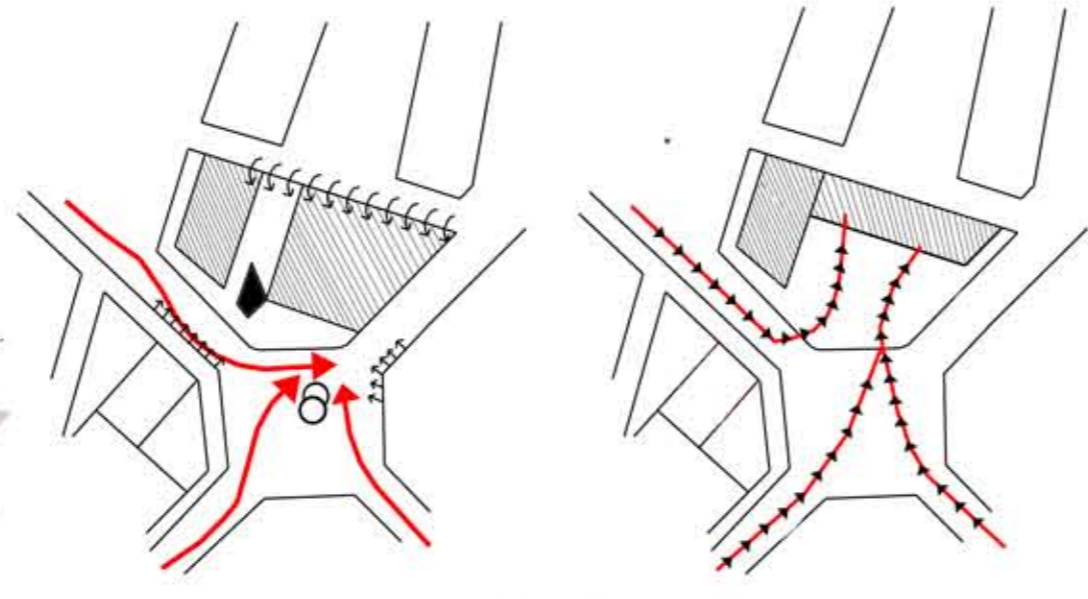


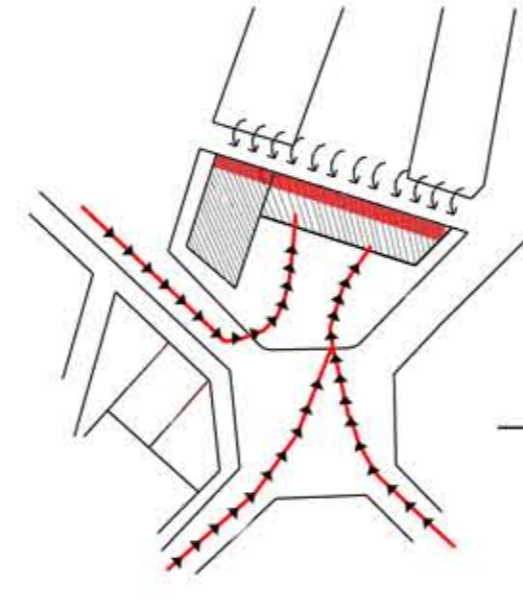
INTENCIONES PROYECTO



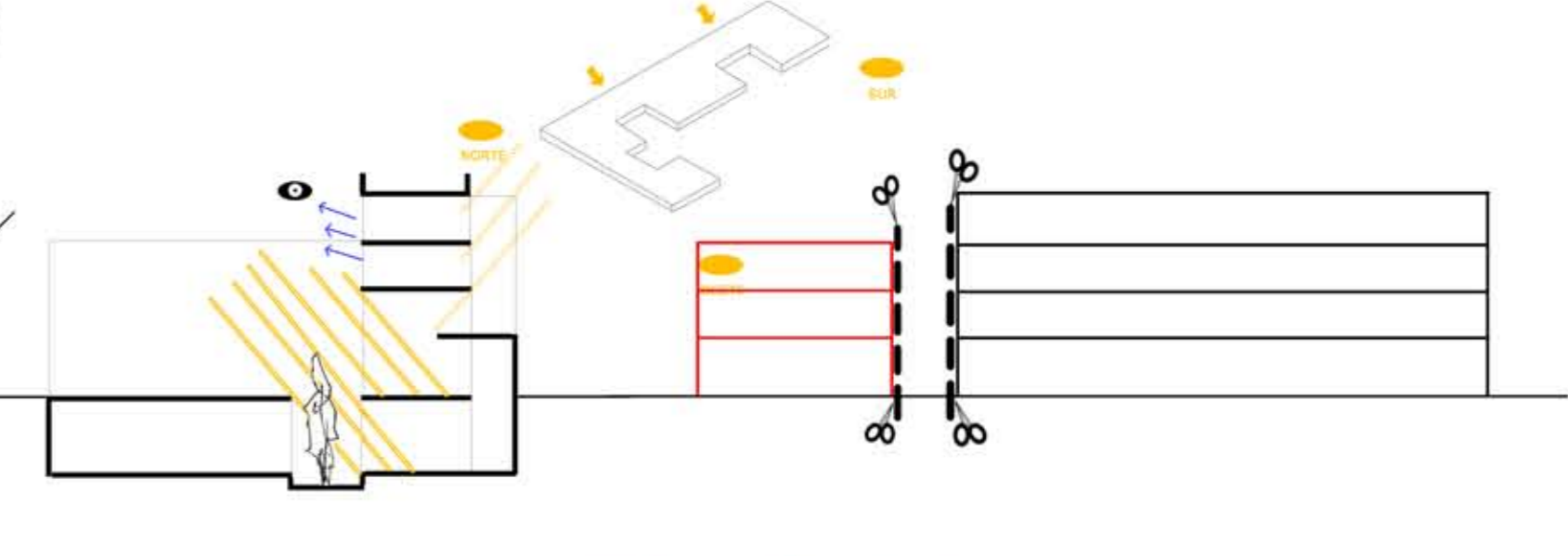
Incluir el Centro Ivanow, dentro del sistema de **equipamientos y sistemas** verdes de la Sagrada.



Retirar la caseta y naves para **despejar** el solar en Planta Baja, y pasar sus usos al nuevo edificio retirado para liberar la **presión** de la esquina, y generar **Espacio público** en relación con el equipamiento delante de él.

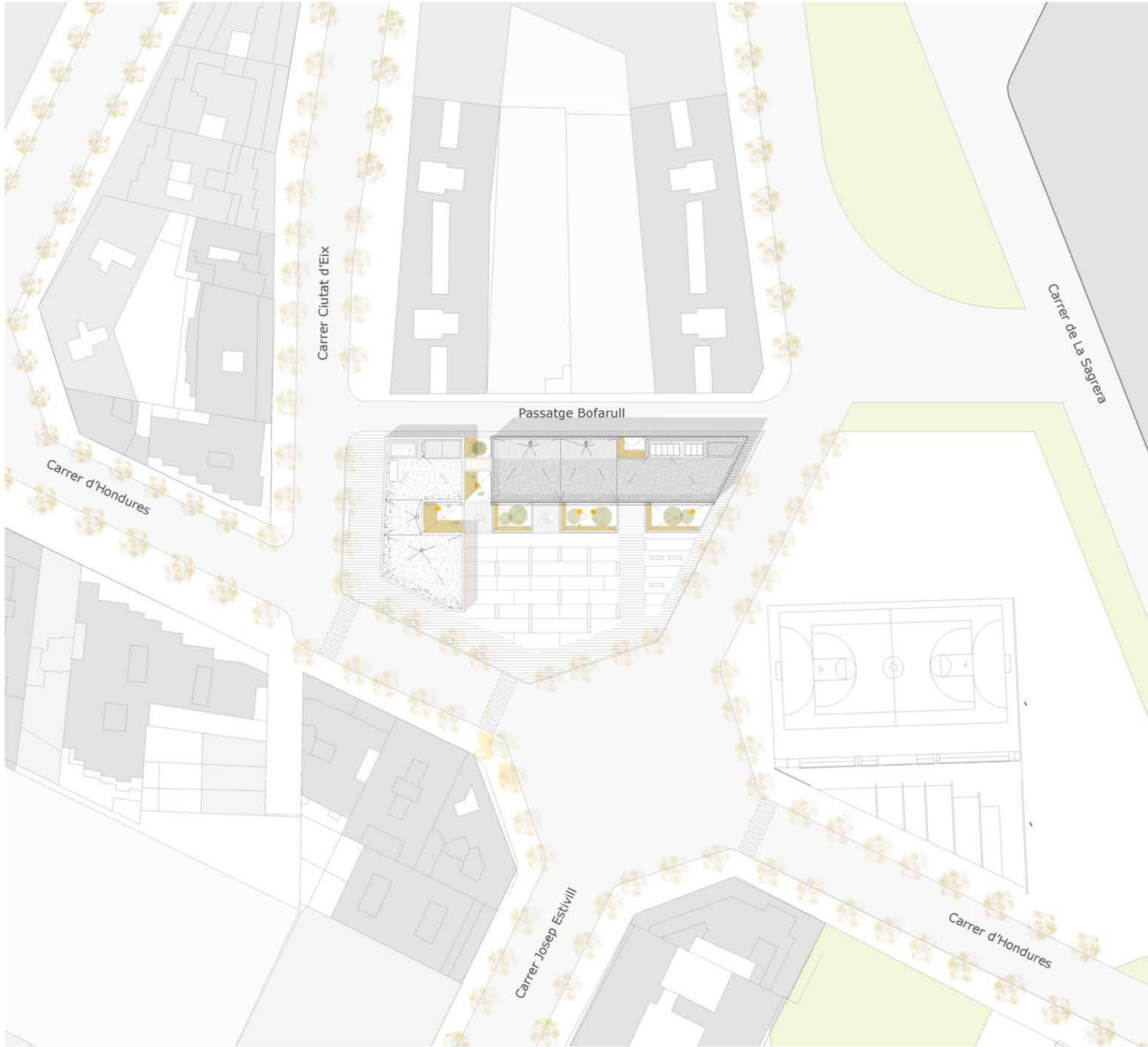


Establezco el núcleo de servicios, pegando al **Passatge Bofarull**, así los espacios están en relación con el espacio público y delimitados por las entradas de **luz natural**, que a su vez hacen el papel de **transparencias visuales** con lo preexistente del solar



Volúmen diferenciado de las preexistencias por forma y altura buscando **puntos mínimos de unión**.

EMPLAZAMIENTO PROPUESTA E/ 1:500



REFERENCIAS

EQUIPAMIENTOS EN ESQUINA

EQUIPAMIENTO LONDRES-VILLARROEL

DISTRICTE: Eixample
BARRI: Antigu Example izquierdo
EMPLAZAMIENTO: C/ Londres 64
ARQUITECTO: Coll-Lecrec

CENTRO CULTURAL SAGRADA FAMILIA

DISTRICTE: Eixample
BARRI: Sagrada Família
EMPLAZAMIENTO: C/ Provença, 480
ARQUITECTO: Manuel Riusánchez

SECTOR FORT PIENC

DISTRICTE: Eixample
BARRI: Fort Pienc
EMPLAZAMIENTO: C/ Ribes 12-14
ARQUITECTO: Josep Linàs

EQUIPAMIENTO PROVENÇA-CASANOVA

DISTRICTE: Eixample
BARRI: Antigu Example izquierdo
EMPLAZAMIENTO: C/ Provença 164-182

UNIONES



CLARIDAD VOLUMÉTRICA



ACABADOS Y VISUALES INTERIORES



ANÁLISIS | PROYECTO | CONSTRUCCIÓN | ESTRUCTURA | INSTALACIONES |



ESTRATEGIA
00 01 02 03 04 05

PFJ JUNIO 2013 ETSAVallés. SILVIA NAVARRO AVENTÍN
TRIBUNAL: ENRIC BATLLE CLAUDI AGUILÓ LLUÍS JUBERT

04

CENTRO DE ACTIVIDADES IVANOW