

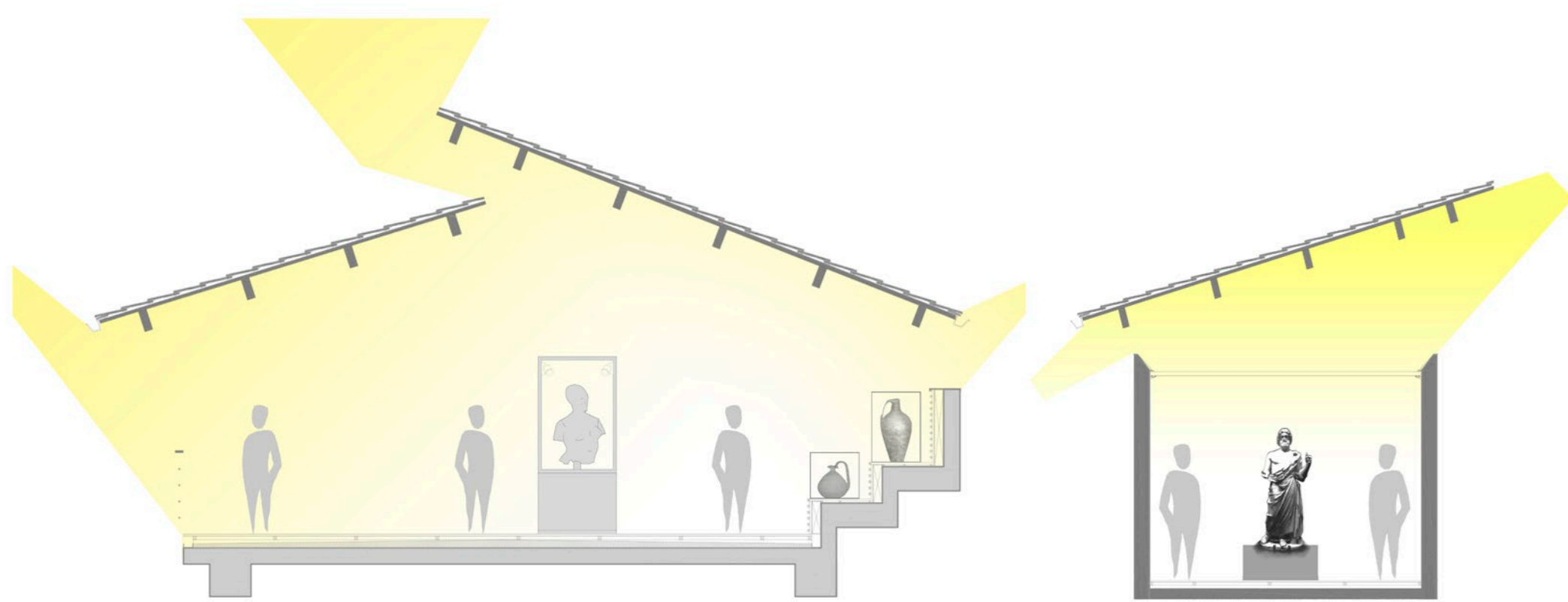
IL·LUMINACIÓ PER A LES EXPOSICIONS

LLUM NATURAL

La llum natural per il·luminar els espais d'exposicions en museus és de vital importància per tal de crear unes atmosferes lumíniques que revitalitzen els espais de forma gratuïta.

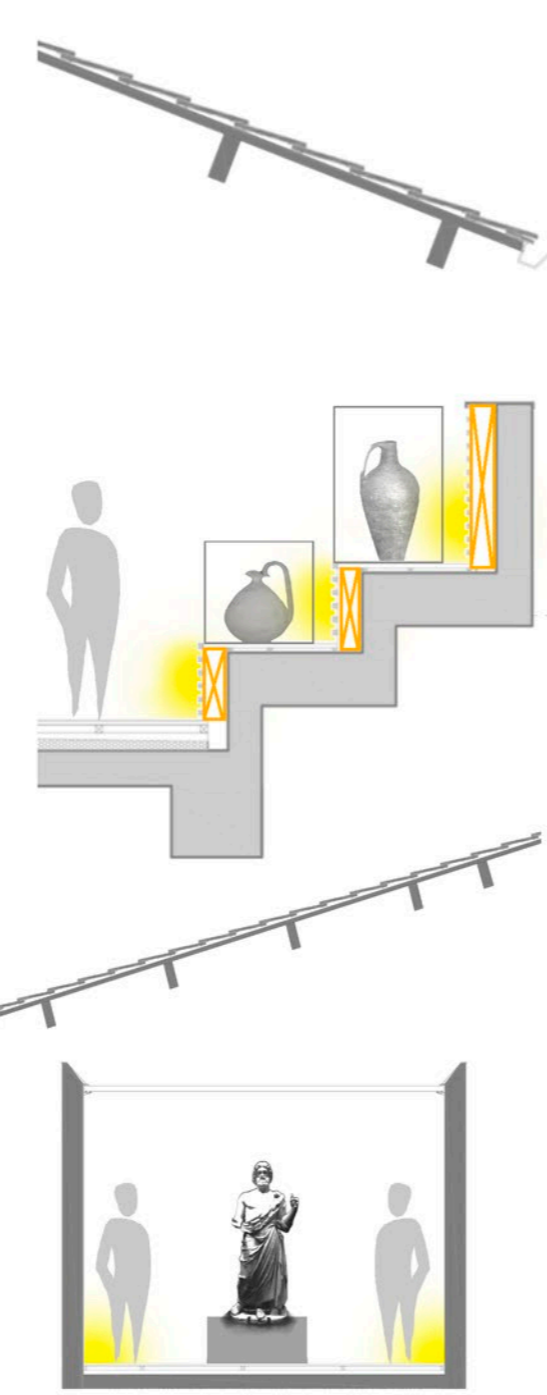
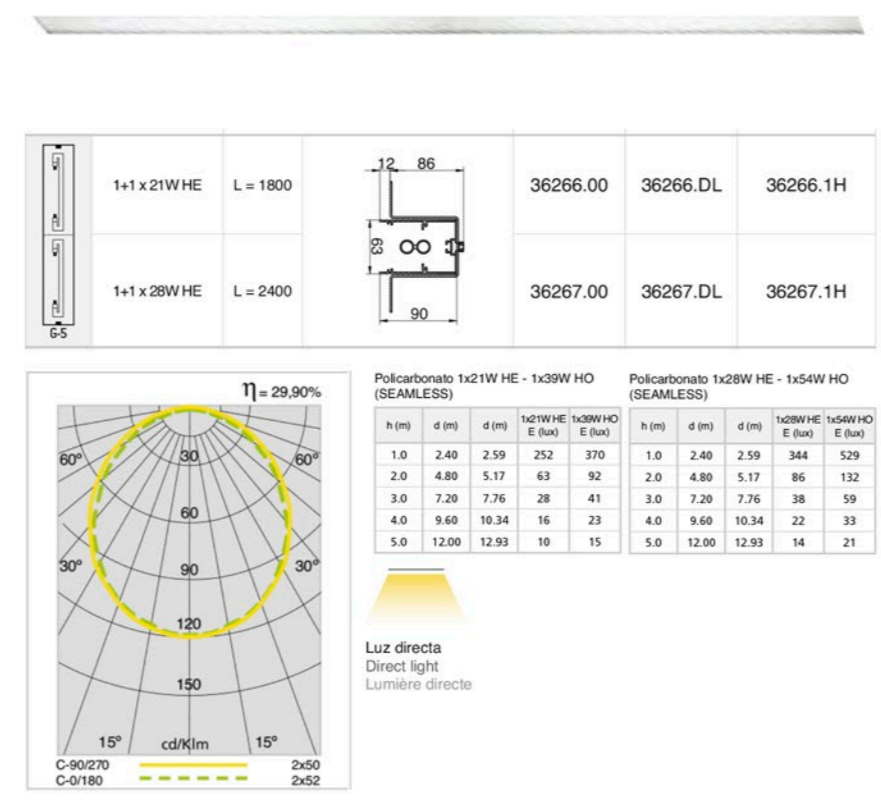
El gran reclam del museu és visitar el jaciment arqueològic que es troba a l'aire lliure. La majoria de visitants aprofitaran els dies amb una climatologia apte per estar a l'aire lliure per visitar el jaciment. D'aquesta manera entendre un recinte completament tancat per acabar d'exposar les troballes més significatives del jaciment (ceràmica, petits objectes...) no tindria molt de sentit.

Entenen que l'horari del jaciment és majoritàriament diürn (en horari nocturn està tancat) la llum natural difosa juga un gran paper per tal de garantir una llum constant i igual que la de l'exterior i ajudar a reduir costos innecessaris d'energia elèctrica.



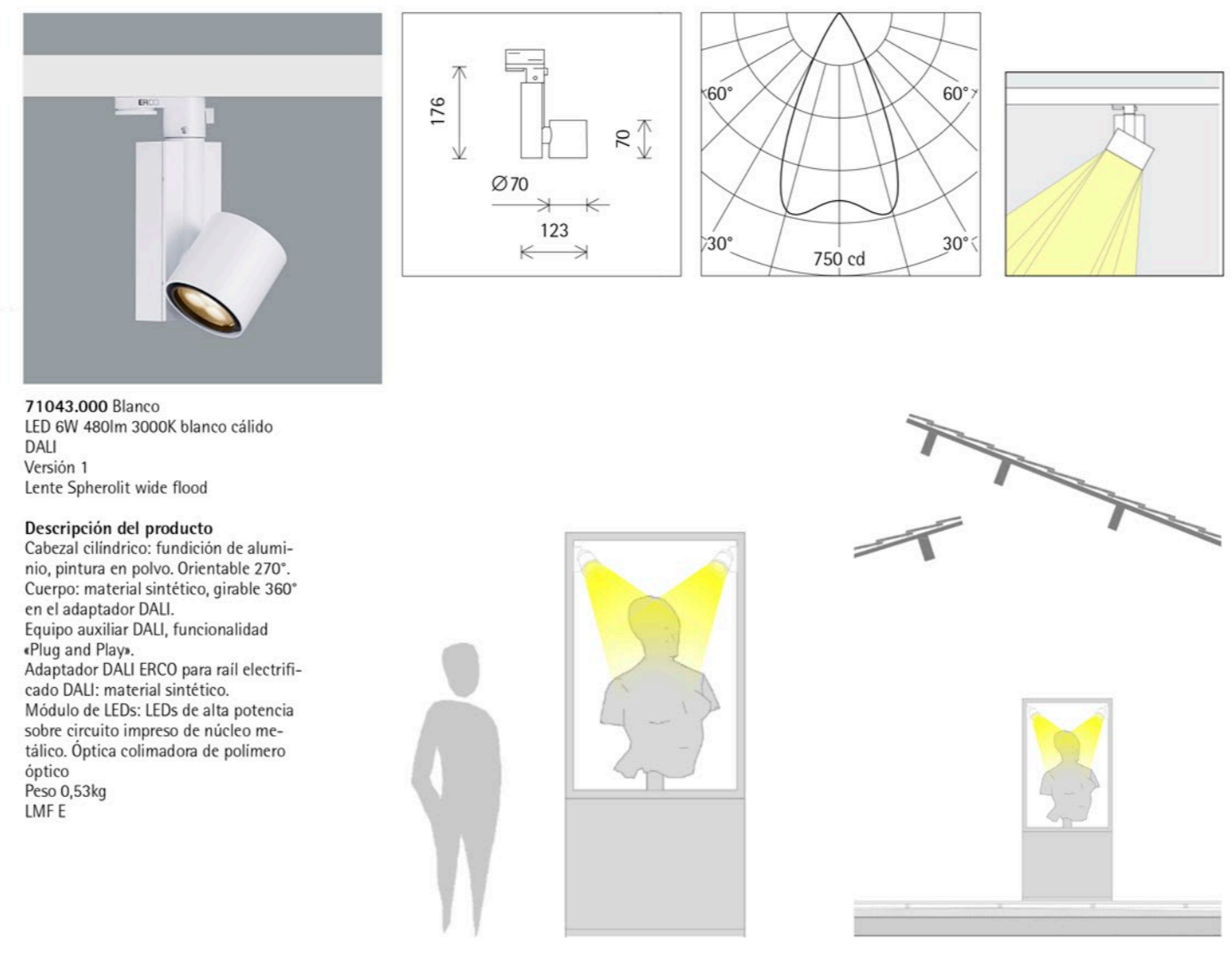
SAMOS T5 SEAMLESS marca Indeluz

Làmpada que proporciona una il·luminació homogènia i continua sense ombres. El color de la llum és blanc per tal de no crear falses tonalitats en les escultures que il·luminarà. La seva baixa intensitat lumínica fan que aquesta llum sigui ambiental i només s'utilitzi quan la llum solar sigui massa feble per la correcta apreciació de les escultures. Així aniran connectades a un sensor d'intensitat lumínica.



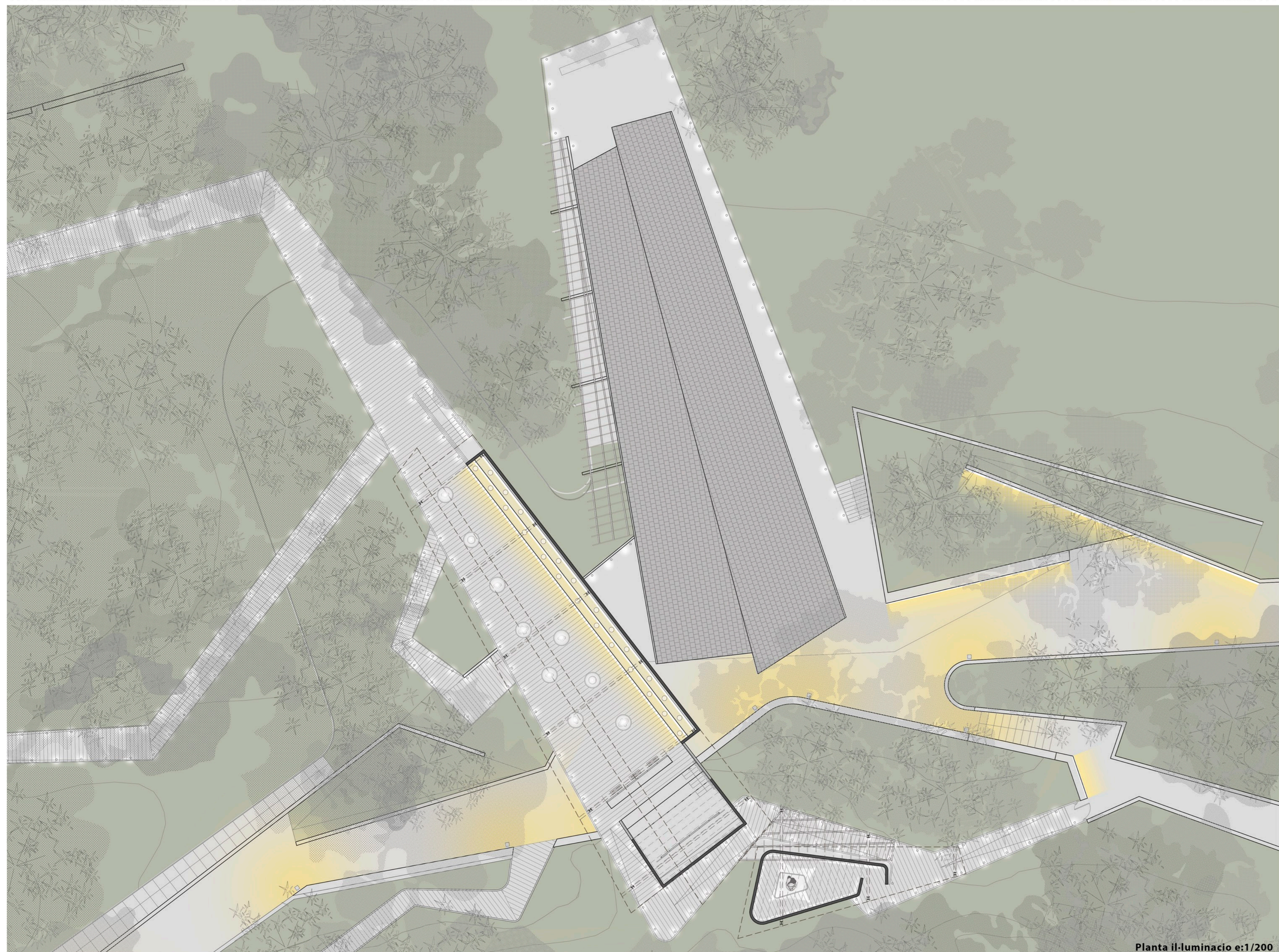
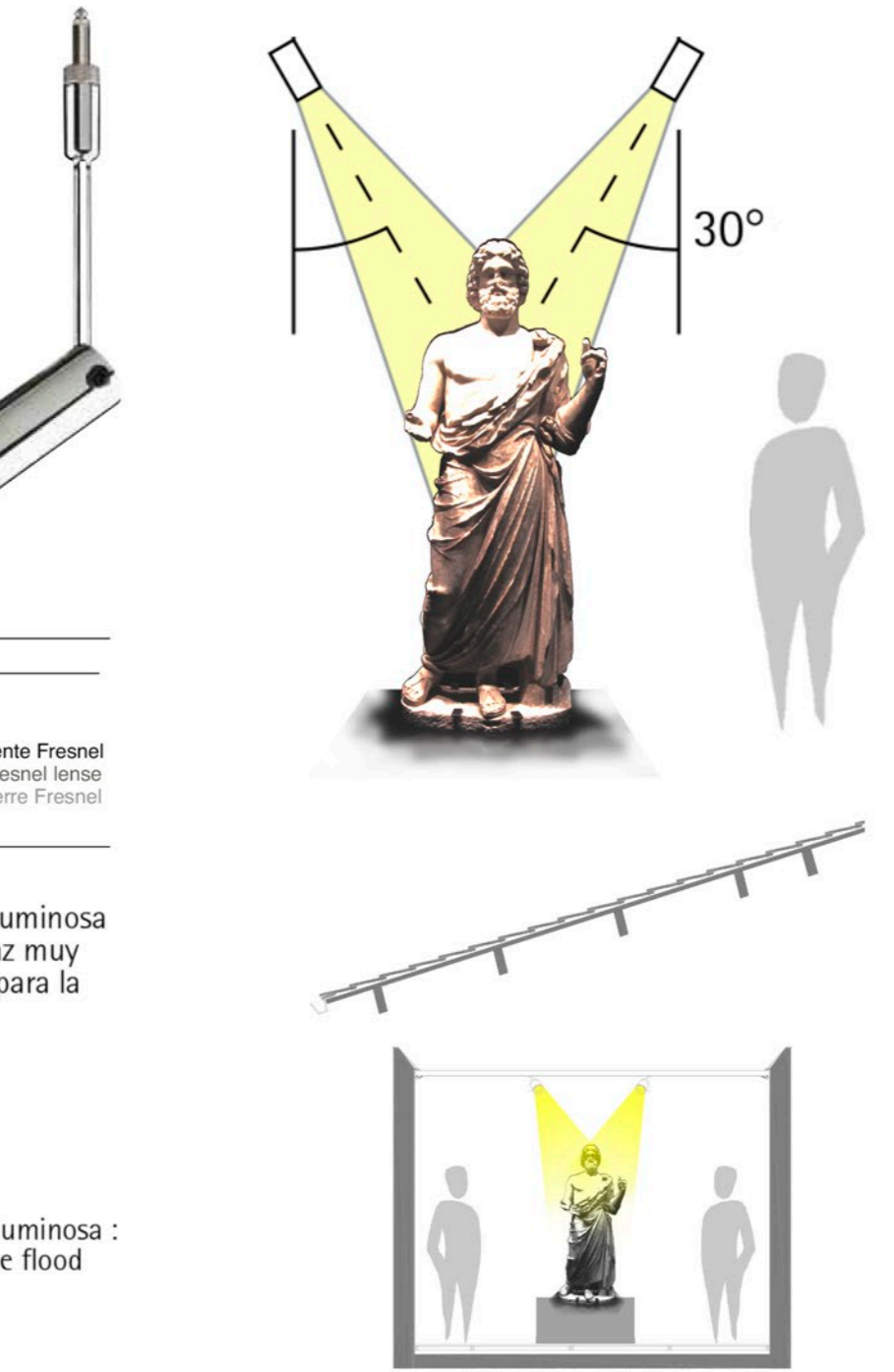
Optec Proyector LED (marca ERCO)

El seu raig de llum no ha de ser concentrat a causa de la seva proximitat amb la escultura que s'està il·luminant. S'utilitzarà aquest projector per la seva fàcil col·locació (tant sobre carril com amb un aplic puntual) i la possibilitat de convertir-se en una il·luminació que il·lumini certes escultures de baix cap a dalt.

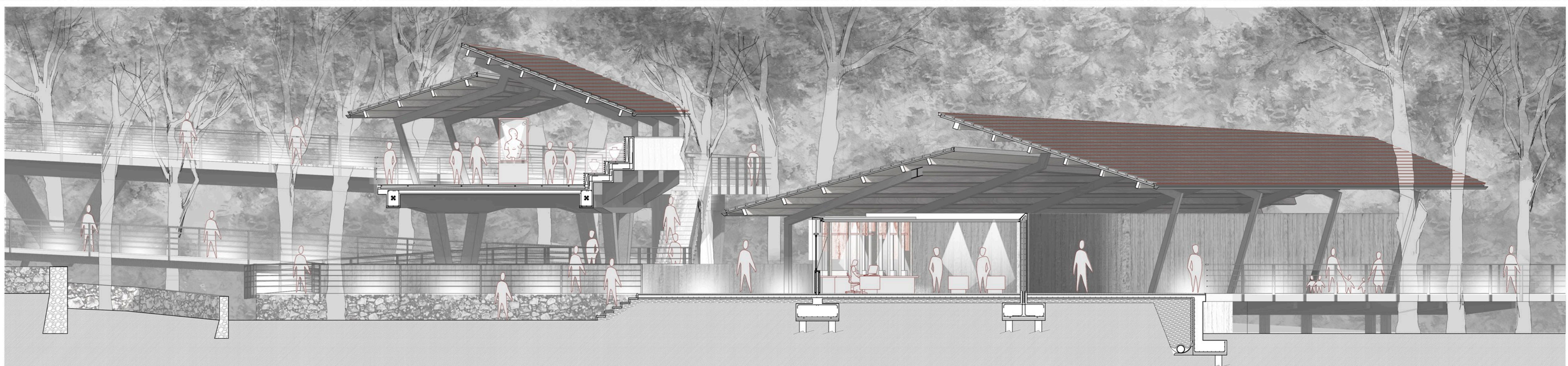


TUBO marca Indeluz

Projector de llum per a làmpades LED i connexió Jack. La seva àmplia gamma d'aplicatius permet adaptar millor la intensitat lumínica de la làmpada i els coeficients de reflexió segons el tipus d'escultura que s'està il·luminant en tot moment.

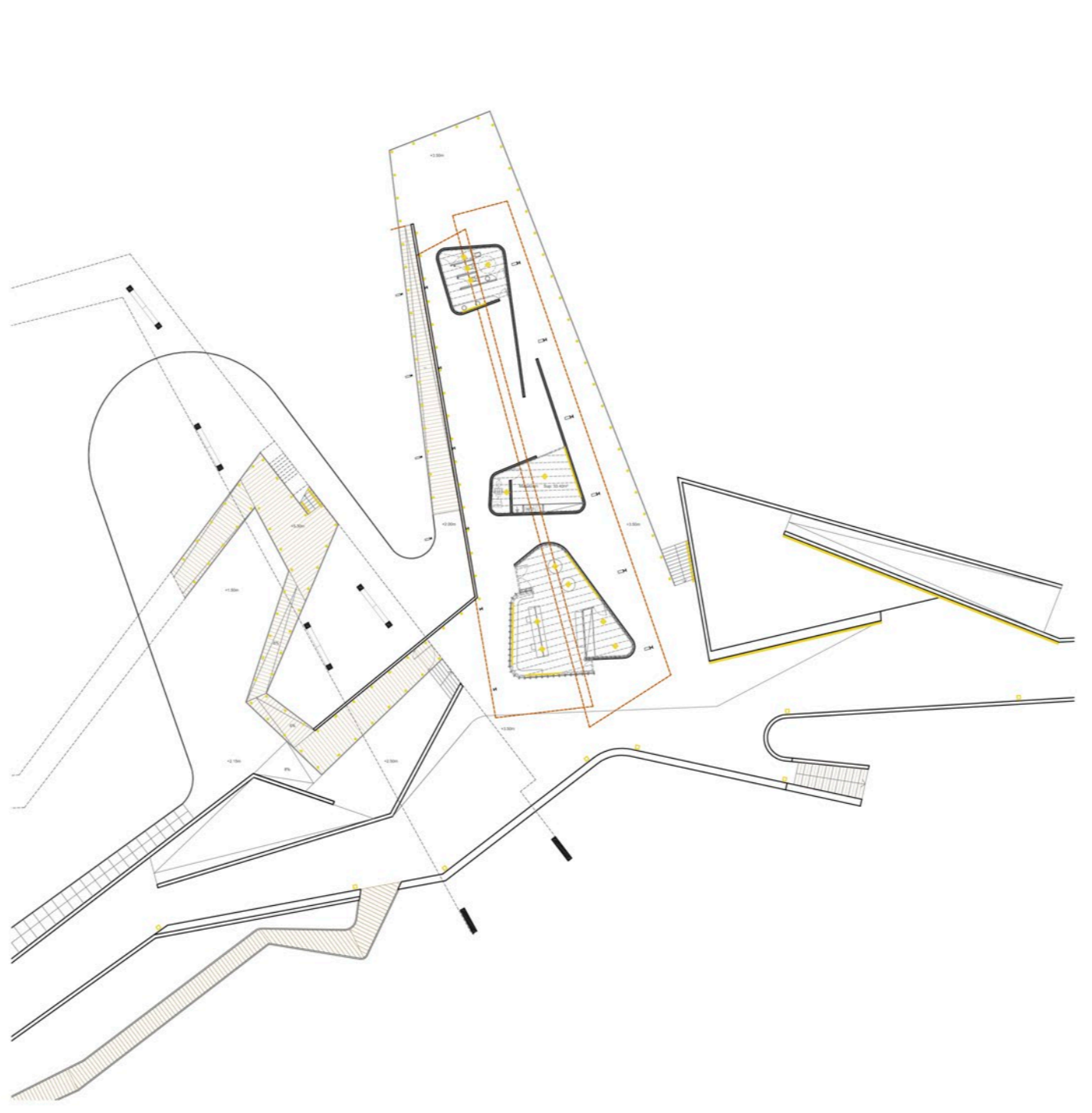


Planta il·luminació e:1/200

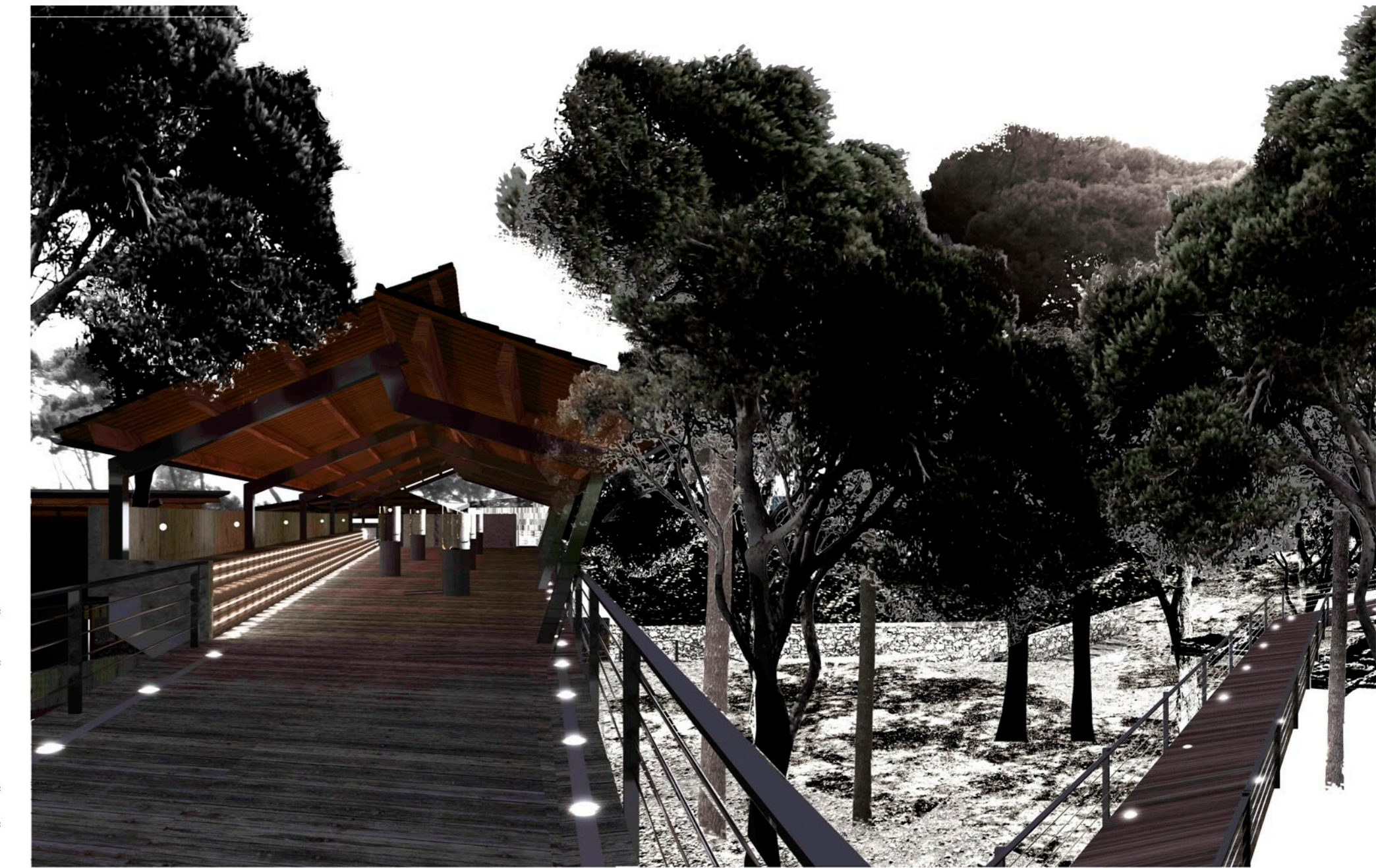
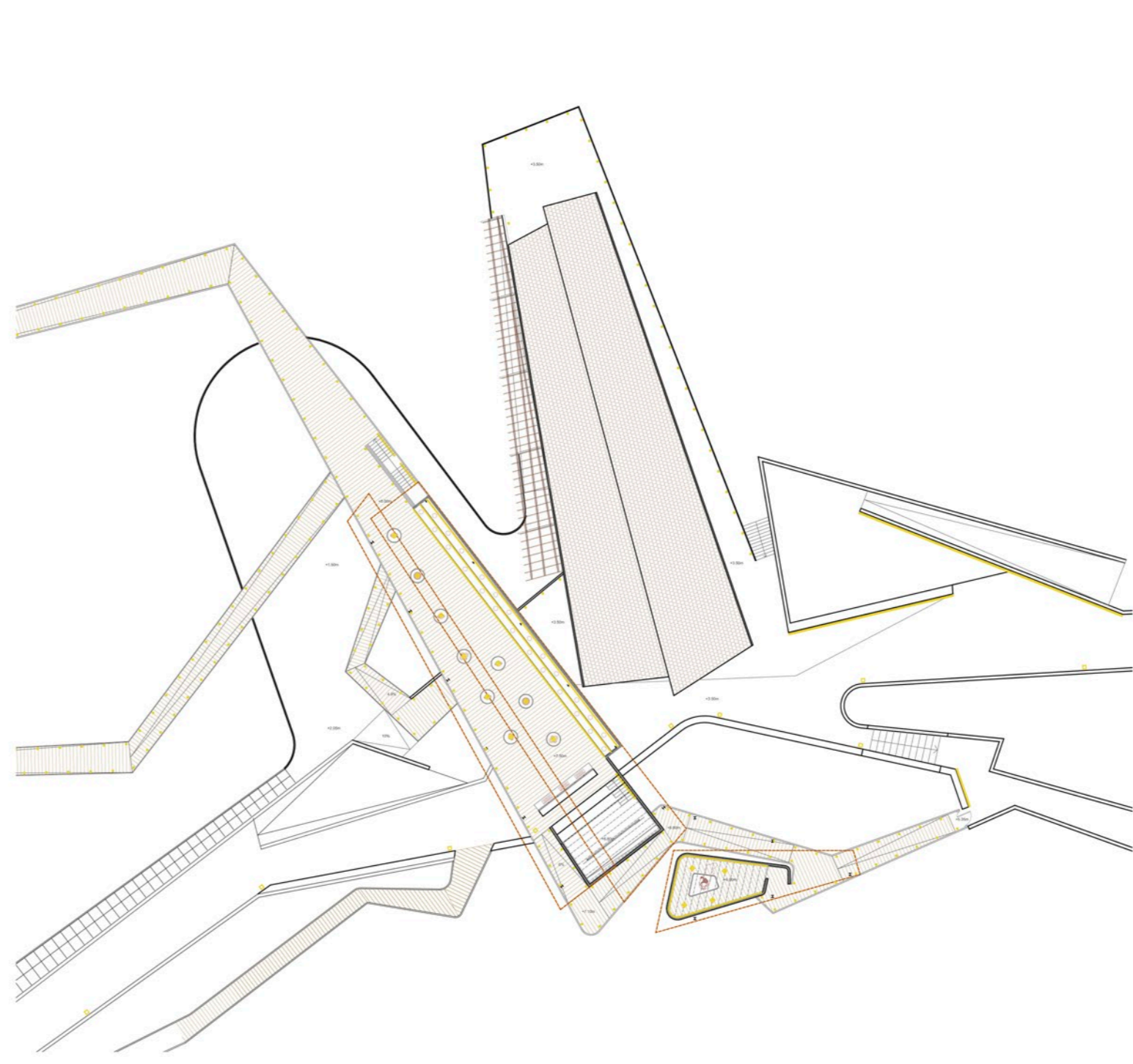


Planta superior il·luminació e:1/500

La poca il·luminació durant la nit, així com la densa vegetació que amaga parcialment les passarel·les genera un recorregut molt sinuós que ajuda a preservar la tranquil·litat d'Empúries.



Planta baixa il·luminació e:1/500



Vista de les passarel·les de sortida il·luminades