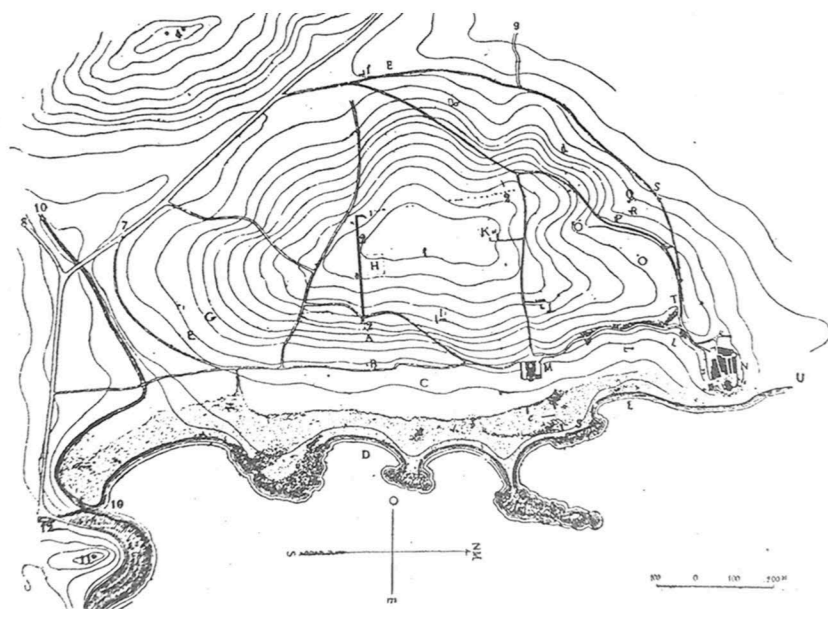
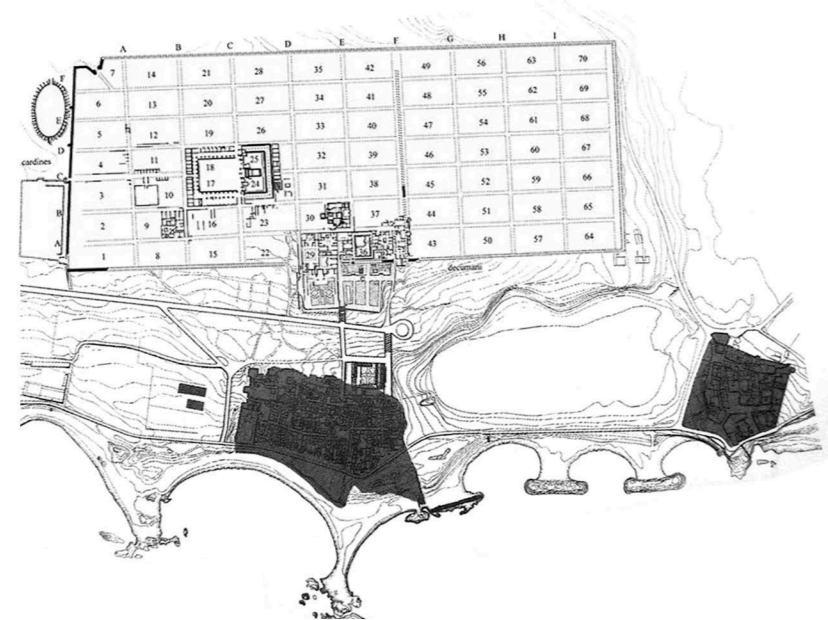


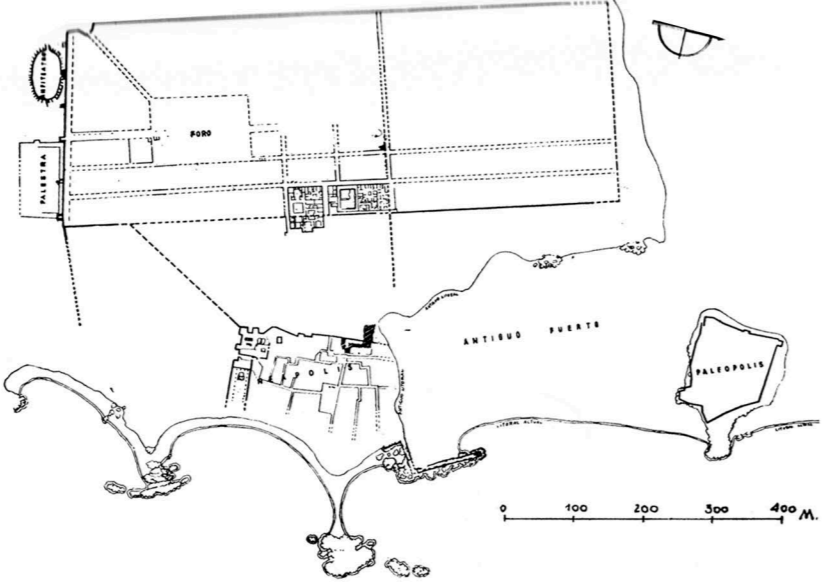
Primera planta d'Empúries publicada per Jaubert de Paçà el 1823



Plànol d'Empúries segons Pella i Forgas

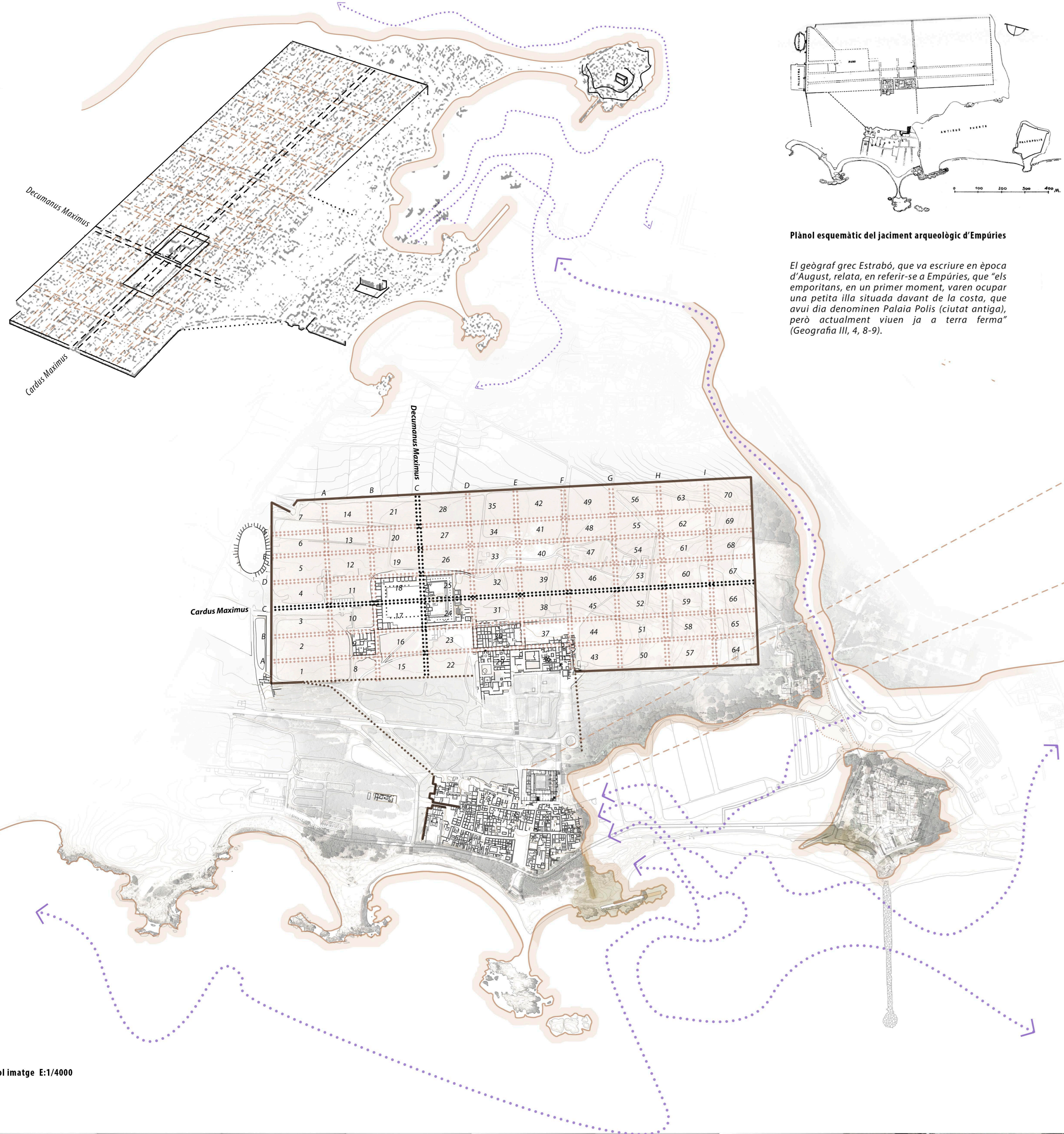


Plànol del jaciment arqueològic d'Empúries (1989)

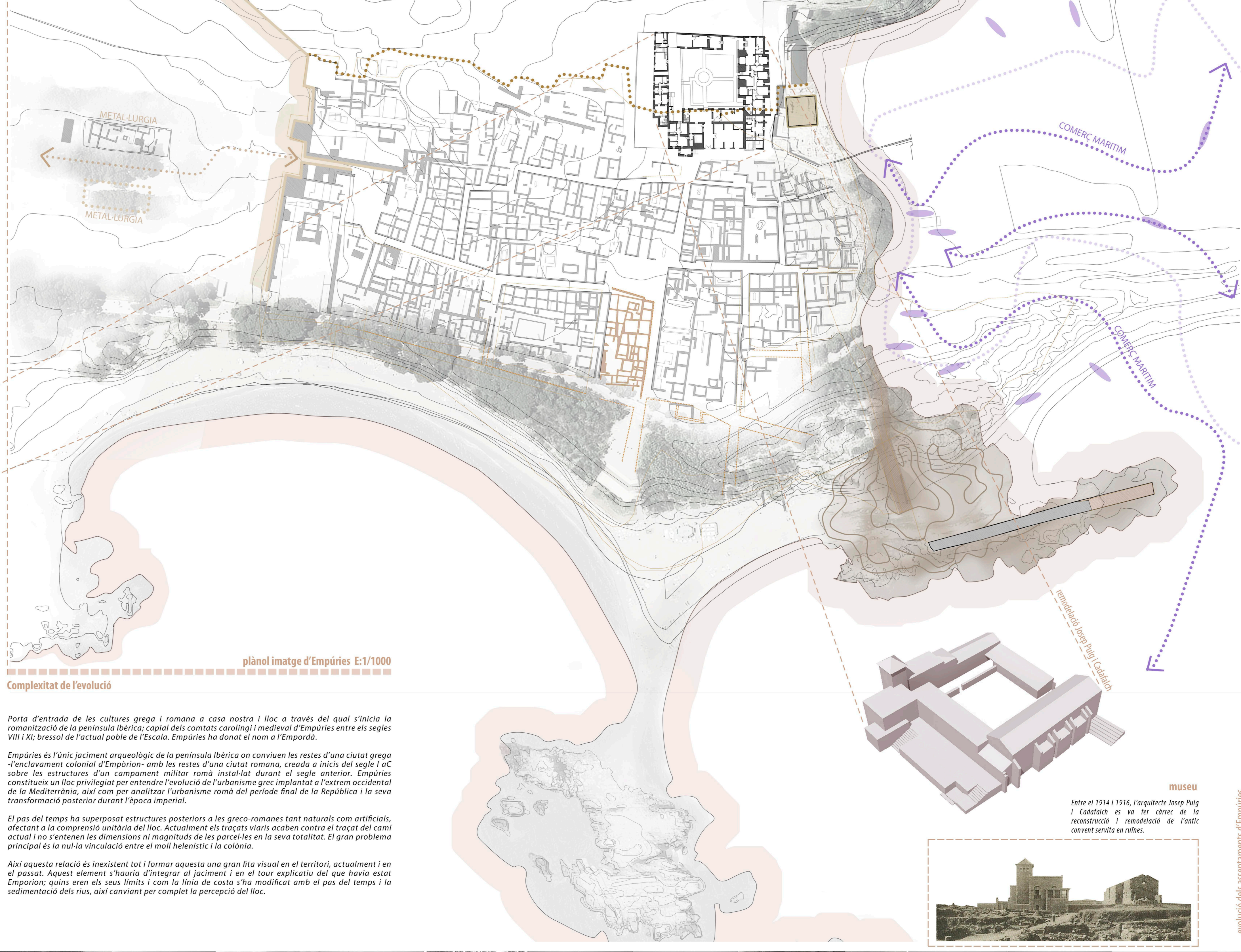


Plànol esquemàtic del jaciment arqueològic d'Empúries

El geògraf grec Estrabó, que va escriure en època d'August, relata, en referir-se a Empúries, que "els emporians, en un primer moment, varen ocupar una petita illa situada davant de la costa, que avui dia denominen Paliaia Polis (ciutat antiga), però actualment viuen ja a terra ferma" (Geografia III, 4, 8-9).



Plànol imatge E:1/4000



plànol imatge d'Empúries E:1/1000

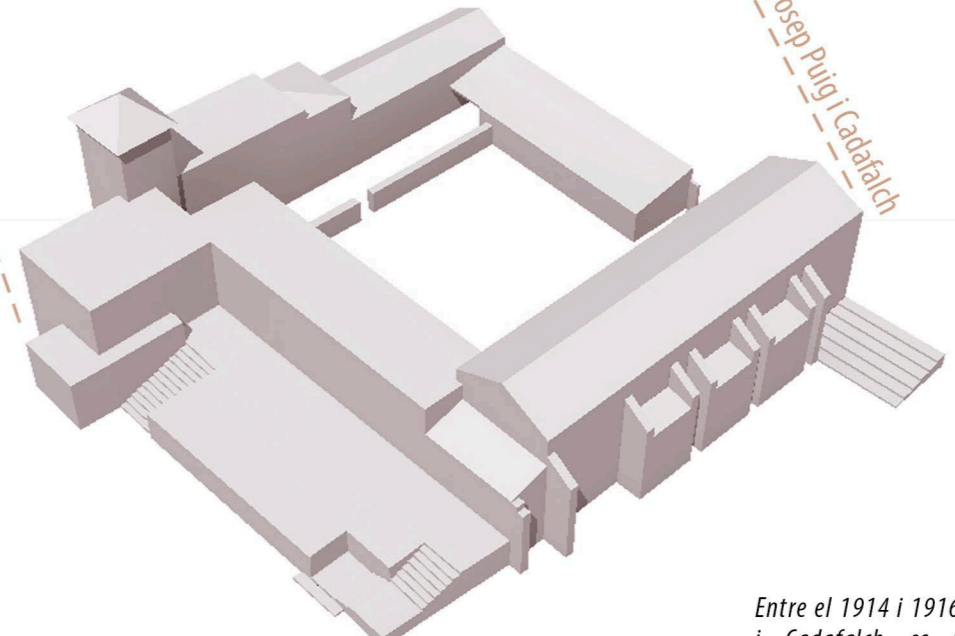
Complexitat de l'evolució

Porta d'entrada de les cultures grega i romana a casa nostra i lloc a través del qual s'inicia la romanització de la península Ibèrica; capital dels comtats carolíngi i medieval d'Empúries entre els segles VIII i XI; bressol de l'actual poble de l'Escala. Empúries ha donat el nom a l'Empordà.

Empúries és l'únic jaciment arqueològic de la península Ibèrica on conviuen les restes d'una ciutat grega i l'enclavament colonial d'Empòrion - amb les restes d'una ciutat romana, creada a inicis del segle I aC sobre les estructures d'un campament militar romà instal·lat durant el segle anterior. Empúries constitueix un lloc privilegiat per entendre l'evolució de l'urbanisme grec implantat a l'extrem occidental de la Mediterrània, així com per analitzar l'urbanisme romà del període final de la República i la seva transformació posterior durant l'època imperial.

El pas del temps ha superpassat estructures posteriors a les greco-romanes tant naturals com artificials, afectant a la comprensió unitària del lloc. Actualment els traçats viaris acaben contra el traçat del camí actual i no s'entenen les dimensions ni magnituds de les parcel·les en la seva totalitat. El gran problema principal és la nul·la vinculació entre el moll helenístic i la colònia.

Així aquesta relació és inexistent tot i formar aquesta una gran fita visual en el territori, actualment i en el passat. Aquest element s'hauria d'integrar al jaciment i en el tour explicatiu del que havia estat Empòrion; quins eren els seus límits i com la línia de costa s'ha modificat amb el pas del temps i la sedimentació dels rius, així canviant per complet la percepció del lloc.



museu
Entre el 1914 i 1916, l'arquitecte Josep Puig i Cadafalch es va fer càrrec de la reconstrucció i remodelació de l'antic convent servit en ruïnes.

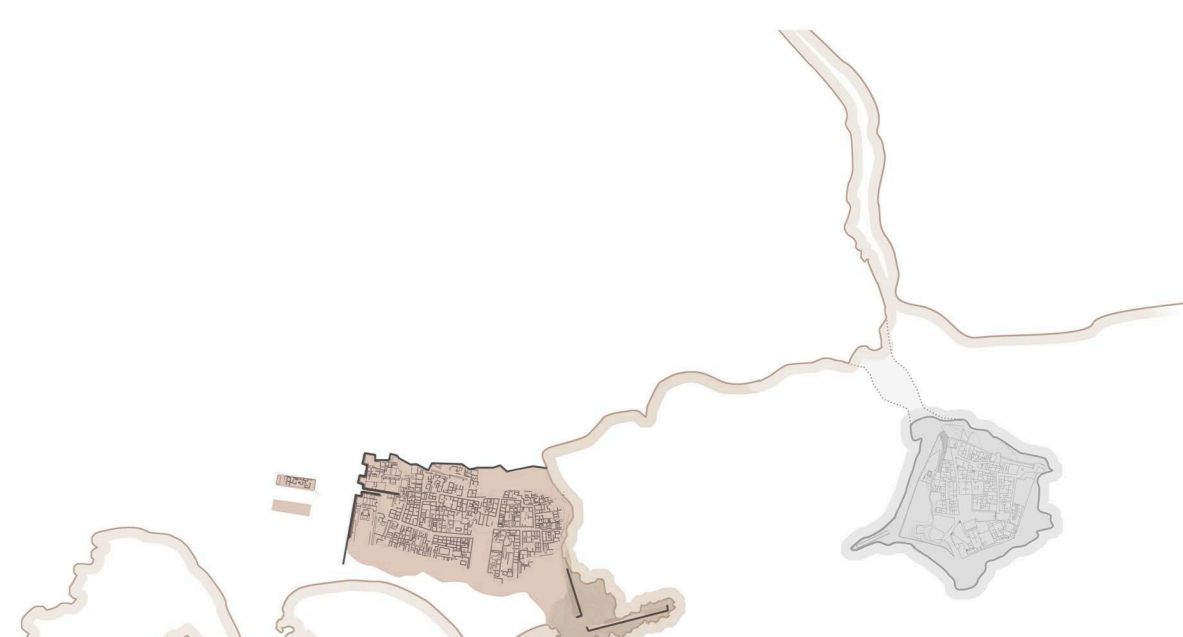
evolució dels assentaments d'Empúries

Primera meitat s.VI a.C. - Palaia Polis grega



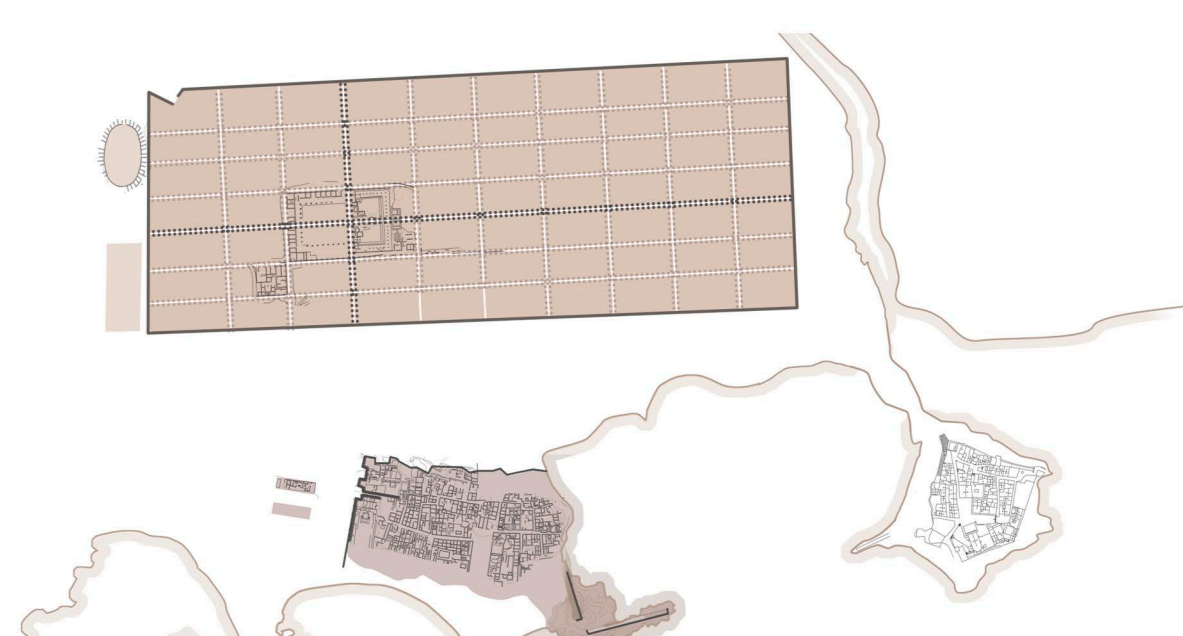
A la primera meitat del segle VI aC, els comerciants grecs procedents de Focaa fundaren i s'establiren sobre un petit promontori estratègicament situat a l'extrem sud del golf de Roses, la Palaia Polis.

s.VI a.C. - Neàpolis grega



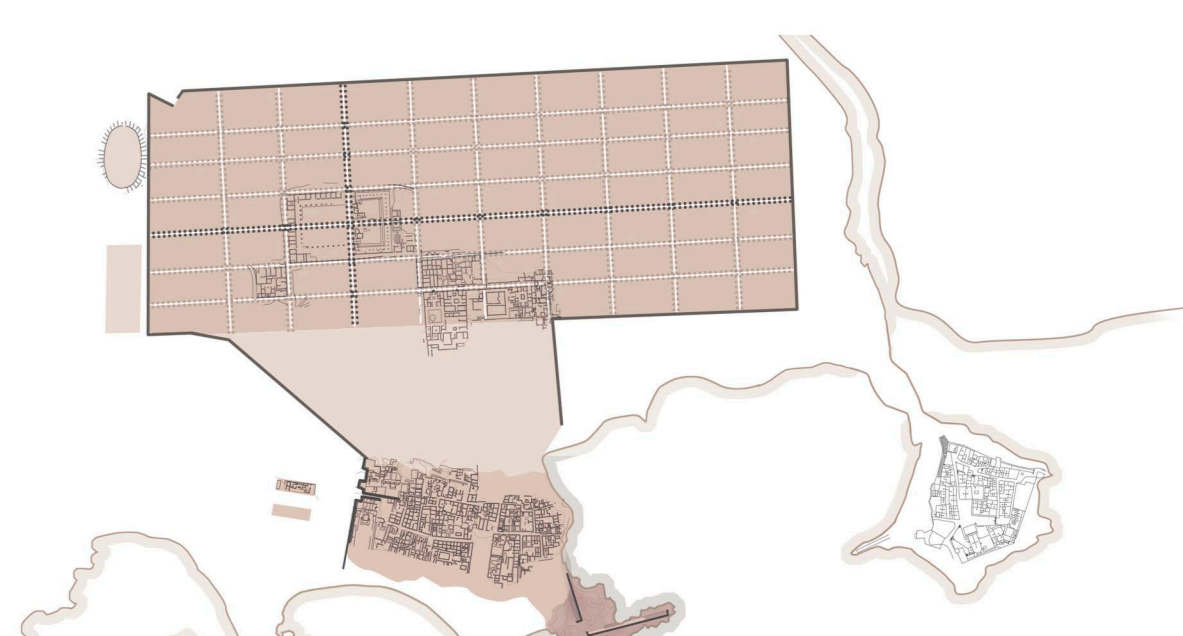
Poc temps més tard de l'establiment grec a la Palaia Polis, els emporians creen un nou nucli urbà immediatament al sud de la badia natural, garantint el control de les instal·lacions portuàries, és el que es coneix amb el nom de "Neapolis" (ciutat nova).

any 218 a.C. - darrer quart s.I a.C. - Campament militar romà



L'any 218 aC, amb motiu de la Segona Guerra Púnica, un exèrcit romà comandat per Cneu Corneli Escipió desembarcà al port d'Empúries amb l'objectiu de tancar el pas per terra a les tropes cartagineses. Conviven a Empúries la civilització grega i la romana.

finals s.I a.C. - s.III d.C. - Municipium Emporiae



En època de l'emperador August, les ciutats grega i romana es van unir física i jurídicament sota el nom de Municipium Emporiae. A la segona meitat del segle III dC, tota la ciutat romana i el sector de la Neapolis eren ja abandonats, i la població es va concentrar a Sant Martí d'Empúries.